

# FEUILLE D'AVIS DE NEUCHÂTEL

## Journal de Neuchâtel, du canton et des régions avoisinantes

ABONNEMENTS

	1 an	6 mois	3 mois	1 mois
SUISSE:	40.—	20.25	10.25	3.70
ÉTRANGER:	68.—	35.—	18.—	6.50

Les changements d'adresses en Suisse sont gratuits.  
A l'étranger: frais de port en plus.

225<sup>me</sup> année

PARAIT TOUS LES JOURS, EXCEPTÉ LE DIMANCHE

Fondée en 1738

1, RUE DU TEMPLE-NEUF ET 6, RUE DU CONCERT - TÉLÉPHONE 5 65 01 - CHÈQUES POSTAUX IV 178

ANNONCES

26 c. la mm, min, 25 mm - Petites annonces locales 21 c., min. Fr. 2.— - Avis tardifs 88 c. - Réclames 88 c. Naissances, décès, mariages 36 c.

Pour les annonces de provenance extra-cantonale: Annonces Suisses S.A., «ASSA» agence de publicité, Genève, Lausanne et succursales dans toute la Suisse

### L'aide militaire allemande aux nouveaux Etats africains

Celui qui aurait prédit, il y a quelques années, que la République fédérale aiderait militairement, en 1963, de nouveaux Etats africains (à l'époque encore colonies), aurait certainement passé pour un fou. Or c'est bien ce qui se produit aujourd'hui, et cela « en plein accord avec les alliés occidentaux ».

Cette aide, à ce qu'il semble, n'est pas très importante, mais personne n'est très bien renseigné sur son ampleur exacte. La discrétion est de règle! Le gouvernement, pourtant, a observé tous les usages parlementaires et aucun reproche ne peut lui être fait à ce propos. Selon l'usage de presque tous les pays démocratiques, ce n'est d'ailleurs pas lui mais le conseil de défense qui a pris soin de l'affaire. Des députés de tous les partis ont donc été consultés. A part cela, il n'est dans les habitudes d'aucun Etat de publier les procès-verbaux des instances s'occupant de questions militaires. Un des rares détails donnés par le chef de l'information de la R.A.F., M. von Hase, est que cette action n'entre pas dans le domaine de l'aide aux pays en voie de développement et que la Nigeria — puisque c'est surtout d'elle qu'il s'agit pour le moment — paiera ce qu'elle reçoit.

Ce que l'on sait encore, c'est que ces accords n'impliquent pas, de la part de ceux qui en bénéficient, de contre-prestations sous forme de bases ou de terrains d'exercice mis à la disposition de la Bundeswehr. Ces accords n'auraient d'ailleurs dû surprendre personne, puisqu'ils sont l'aboutissement de pourparlers engagés en 1961.

Le porte-parole du ministère de la défense s'est montré d'une extrême discrétion quant à l'ampleur de cette aide militaire aux jeunes Etats africains, répondant par exemple à un journaliste qui lui demandait combien de conseillers la R.A.F. enverrait sur le continent noir: « Certainement pas des milliers! » Il est vrai que, si l'on s'en tient aux sommes portées au budget (25 millions de marks en 1962 et 38,5 millions en 1963), on ne pourra pas faire de folies. Mais peut-on accorder beaucoup d'importance à ces chiffres quand M. von Hase lui-même déclare que « les frais du ministère de la défense seront remboursés par les intéressés »?

En ce qui concerne la Nigeria, on parle de l'envoi d'une soixantaine de techniciens et de soldats à Lagos, sans compter une dizaine d'officiers qui sont déjà sur place. Cinquante jeunes recrues de l'aviation nigérienne viendraient d'autre part se faire instruire en Allemagne. Enfin, un certain nombre d'avions de la « Luftwaffe » seraient cédés à la République nigérienne, notamment sept avions de transport « Noratlas » et seize chasseurs à réaction « F 86 Sabre VI ». Il s'agit de machines en parfait état mais quelque peu démodées pour une armée européenne, et qui seraient prochainement remplacées dans le pays même par des « Starfighter » pour les premiers et par des « Starfighter » et des « Fiat G 91 » pour les seconds.

Parmi les autres Etats qui recevront une aide militaire figurent le Soudan, la Lybie, la Somalie, la Guinée, Madagascar et deux pays qui ne sont pas nommés mais que l'on dit être l'Egypte et l'Inde.

Léon LATOUR.

### DÉCISIONS DU GRAND CONSEIL NEUCHATELOIS:

- L'allocation familiale sera portée à 30 fr.
- Allocation de formation professionnelle de 50 fr.
- Réduction de 5% de l'impôt direct 1963

Le Grand conseil, réuni hier matin dès 8 h 30, aborde les points principaux de son ordre du jour. Il discute en premier lieu le projet de réduction de l'impôt direct pour l'année 1963 (5% avec un minimum de 20 fr., plus déduction de 5 fr. par enfant; estimation des titres selon la valeur de rendement).

M. Fr. Jeanneret (lib.) apporte l'adhésion de son groupe. Le projet est limité dans son objet et dans le temps, et les modifications de fond de la loi fiscale que l'on attend pourront être discutées lors de la session extraordinaire de juillet.

M. P. Rognon (rad.) commente un mémoire des députés populistes qui a été adressé à tous les députés et qui critique les propositions du Conseil d'Etat. Si l'on prévoit une remise d'impôt, faut-il priver les gros contribuables de la rétrocession à laquelle ils ont droit. Parlant de la loi actuelle sur l'impôt direct, l'orateur montre ses inconvénients, notamment la forte imposition des sociétés. On nous accordera le droit de défendre l'ensemble des contribuables, alors que certains font de même pour une seule catégorie de contribuables. M. Rognon estime enfin un peu compliquée la formule d'estimation des titres proposée. Il préférerait que la valeur imposable soit la moyenne entre le cours moyen de décembre et la valeur nominale (au lieu de la valeur obtenue par la capitalisation, au taux de 4% du rendement brut du titre).

M. A. Sandoz (soc.) se demande s'il est opportun d'offrir une réduction d'impôt aux contribuables. Son groupe a décidé d'entrer en matière parce qu'il a proposé des modifications de la loi sur l'impôt direct et parce que la progression à froid est inéquitable. Cependant, les propositions du Conseil d'Etat sont discutables, notamment quand il renonce à fixer un plafond à la remise, comme ce fut le cas en 1954

### LIRE AUJOURD'HUI:

Page 4: PLAISIR DE LIRE  
Page 12: LA NATIONALE 5 BIENNE-DOUANNE

### L'éducation nationale en France

#### La pénurie de professeurs et de locaux pose de graves problèmes au gouvernement

De notre correspondant de Paris par téléphone:

Un bon cheval de bataille pour l'opposition dont les critiques trouveront un écho favorable non seulement dans le corps enseignant mais aussi dans l'opinion publique: un Français sur trois n'est-il pas un moins de vingt ans, c'est-à-dire à peu de chose près d'âge scolaire?

Des manifestations réunissant pour la première fois étudiants et corps professoral, des livres blancs, alarmants, publiés par des associations de profes-

seurs et de parents d'élèves, ont récemment montré l'actualité et l'importance du problème de l'enseignement en France. Des efforts considérables ont été faits néanmoins par le gouvernement du général de Gaulle. M. Christian Fouchet, ministre de l'éducation nationale, le dit aujourd'hui aux députés. Le budget de son ministère, qui ne représentait en 1950 que 6,66% et en 1958 que 10,27% du budget national, a grimpé cette année au chiffre record de 14,10%. Les rétributions du personnel enseignant ont été récemment améliorées. Les crédits de construction de locaux scolaires se sont enflés: ils ont presque doublé de 1958 à 1963. C'est d'ailleurs le prétexte du débat d'aujourd'hui.

M.-G. G.

(Lire la suite en 19<sup>me</sup> page)

### L'élection au trône de Saint-Pierre

On s'imagine volontiers que virtuellement tous les cardinaux désirent accéder au trône de Saint-Pierre. Cela pouvait être vrai autrefois. Actuellement, beaucoup pâlisent à l'idée de devenir souverain pontife. N'empêche que chacun voudrait voir proclamé pape un candidat qu'il approuve pleinement.

A l'heure présente, la majorité des cardinaux semble être d'accord que le futur Saint-Père ne devrait pas avoir moins de 65 ans ni plus

de 75. Il faut noter ici que le sacré collège se compose aujourd'hui de deux cardinaux de moins de 50 ans, de 8 comptant entre 50 et 60 ans, de 37 n'ayant pas encore dépassé 75 ans et de 35 âgés de 76 à 91 ans.

Il est fort peu connu que, lors d'un conclave, on ne choisit pas uniquement un pape, mais — dans la majorité des cas — aussi son secrétaire d'Etat. Car, après le souverain pontife, c'est le personnage qui exerce la charge la plus élevée

naud, même si les populistes se font traiter de conservateurs. Le groupe popliste s'opposera à la ristourne pour les personnes morales, qui ne sont pas plus chargées que lors de l'entrée en vigueur de la loi de 1949. Il convient aujourd'hui de corriger les taux pour le bas et le milieu de l'échelle. La progression à froid fait qu'une ristourne équivalente à une baisse d'impôt supérieure à leur taxation pour les revenus supérieurs à 95.000 fr. Mais pour les revenus inférieurs, une remise corrige la profession. Cela motive l'introduction d'un plafond.

D. Bo.

(Lire la suite en 20<sup>me</sup> page)

### M. Moro renonce à former le nouveau gouvernement italien

#### M. Nenni offre sa démission au comité du parti socialiste

ROME (UPI). — M. Aldo Moro a informé le président Segni qu'il renonçait à former le nouveau gouvernement italien.

M. Moro s'est borné à lire à la presse une brève déclaration dans laquelle il a dit que « l'accord de principe conclu ces derniers jours a été approuvé par le parti démocrate chrétien, le parti social-démocrate et le parti républicain, mais il n'a pas recueilli l'adhésion du parti socialiste italien. »

Le président Segni doit maintenant reprendre ses consultations pour trouver une nouvelle personnalité chargée de former un gouvernement. Il pourrait aussi demander à M. Fanfani de demeurer en fonctions pour faire voter le budget avant de procéder à de nouvelles élections, ou bien encore charger une personnalité (qui pourrait être M. Moro ou bien M. Leone, président de la Chambre), de former un ministère de transition.

mer le gouvernement après l'échec de M. Moro s'est récusé.

M. Pietro Nenni a offert hier soir sa démission et celle du bureau du parti au comité central du parti socialiste où il s'était trouvé en minorité sur la question de la participation socialiste à un éventuel gouvernement Moro.

Le comité s'est réuni pour savoir s'il devait accepter cette démission.

Aux dernières nouvelles, on apprend que le parti socialiste a refusé cette démission.

### Au comité central du P. C. soviétique

## M. ILYICHEV A POSÉ le thème de l'« homme nouveau »

#### Cette session sera sans doute marquée par la liquidation définitive du passé stalinien

MOSCOU (UPI). — Il semble que la session du comité central du parti communiste qui s'est réunie depuis hier matin au palais du Kremlin, sous la présidence de M. Khrouchtchev, doive marquer la liquidation définitive du passé stalinien.

C'est ce qui ressort des brèves citations faites par Radio-Moscou du long rapport de M. Leonid Ilyichev, membre du secrétariat du parti, chargé des questions idéologiques. Ainsi M. Ilyichev affirme, dit Radio-Moscou, « l'impossibilité » d'édifier le communisme sans créer un « homme nouveau » nourri de cette idée que « le communisme ne peut être que l'œuvre du peuple. »

Ce thème de « l'homme nouveau », la « Pravda » le développait hier dans un article qui affirme la nécessité d'une « offensive active » sur tous les fronts de l'éducation du communisme et plus particulièrement celui de l'idéologie pour l'avènement d'une véritable société communiste et l'éducation du « nouveau camarade soviétique ».

Pas de coexistence avec l'Occident dans le domaine des idées

D'autre part, si le rapport Ilyichev réaffirme la thèse soviétique de la

### En bouclant hier matin sa 65<sup>me</sup> orbite Bykovsky a battu le record de temps et de distance de son compatriote Nikolayev

#### Valentina Terechkova est « prête à enregistrer les données sur le contrôle manuel de la descente »



L'heure « H » approche! Valentina Terechkova peu avant son départ. C'est l'instant des derniers préparatifs et des ultimes recommandations avant d'affronter le cosmos.

(Photo Keystone)

### CHRONIQUE

## Imaginer et réaliser

En opposition aux tendances classiques et donc rationnelles de la pensée d'avant-hier, c'est-à-dire de la période qui a suivi la Première Guerre mondiale, celle d'hier et d'aujourd'hui présente une dominante romantique, favorable au déchaînement de l'imagination. Dans tous les domaines de l'art et de la littérature, il y a irruption d'un monde chaotique, l'anticosmos que le vieux Platon évoque avec effroi au Xe livre des Lois, ce monde de terribles origines dont toute la civilisation occidentale, dès ses plus lointains débuts, a cherché à nous affranchir. Pensons à la lutte des héros grecs, Persée, Héraclès, Thésée, contre les monstres et les gorgones, ou au psaume XCI: « Tu ne redouteras pas les terreurs de la nuit et les flèches des ténébres. » Freud et les psychologues, André Breton et les surréalistes, Sartre et combien d'autres ont réintroduit dans notre univers l'attrait du merveilleux, le goût du cauchemar et du fantastique. Les mythes nous entourent: ils peuplent les spectacles, les hebdomadaires illustrés, les quotidiens, la radio avec ses terreurs volées. La vogue des grands imaginatifs comme Gérard de Nerval, les expositions d'art psychopathique (Paris 1956) en fournissent des preuves récentes.

Mais l'imagination n'est pas qu'une faculté de perturbation et de dérèglement. Intimement liée à l'action, à la réalisation, elle lui est indispensable. Rien ne se fait de grand, de beau, d'utile qui n'ait d'abord été imaginé. Sa fonction proprement créatrice apparaît dans les techniques les plus modernes. Par une sorte de saut dans le virtuel, elle invente à la fois l'appareil et le milieu où il se déplace. C'est un des traits caractéristiques de cette époque que l'attention portée aux problèmes de l'imagination dans ses rapports avec la prévision, la décision, non pas seulement par des psychologues et des philosophes, mais par des hommes d'action.

Dorette BERTHOUD.

### LE PROGRAMME DU VOYAGE du président Kennedy en Europe

#### Le chef de la Maison-Blanche quittera Washington samedi prochain dans la soirée

WASHINGTON (UPI). — Le président Kennedy se rendra en Italie durant son voyage en Europe, malgré la crise politique qui règne à Rome: c'est ce qui ressort principalement du programme de la « tournée européenne » du président des Etats-Unis dont les détails ont été révélés par la Maison-Blanche.

Le président Kennedy quittera Washington samedi 22 juin dans la soirée, à bord d'un appareil militaire. Il arrivera dimanche matin à l'aéroport de Bonn-Cologne-Vahn et se dirigera vers Cologne où, après s'être rendu à l'hôtel de ville, il assistera, en compagnie du chancelier Adenauer, à la messe célébrée à la cathédrale. L'après-midi du dimanche sera consacré à divers entretiens à Bonn.

● Lundi matin, premier entretien avec le chancelier Adenauer, au palais Schaumburg. Le président des Etats-Unis rendra une visite de courtoisie au président de la République allemande, M. Lübke, signera la charte de création des « corps de la paix » allemands, aura de nouveaux entretiens avec MM. Adenauer et Lübke. Dans l'après-midi, après une conversation avec le chancelier Adenauer, le président Kennedy donnera une conférence de presse au ministère des affaires étrangères, puis aura un entretien avec le bourgmestre de Berlin, M. Willy Brandt.

● Mardi: le président Kennedy se rendra à Fliegerhorst (Hanau), pour visiter les installations militaires américaines. Après une étape à Francfort, M. Kennedy rencontrera le vice-chancelier Erhard à Wiesbaden.

## C E S O I R : ouverture du conclave

#### Le successeur du pape Jean XXIII sera-t-il connu dès demain ?

(LIRE NOS INFORMATIONS EN DERNIERES DÉPÊCHES)

(Lire la suite en 14<sup>me</sup> page)

(Lire la suite en 4<sup>me</sup> page)

**AVIS OFFICIELS**

Nous recherchons, pour entrée aussi rapprochée que possible ou date à convenir,

**AIDES DE MÉNAGE**

à l'Ecole cantonale d'agriculture de Cernier. Heures de travail limitées. Salaire à déterminer selon âge et capacités. 3 semaines de vacances annuelles. Conditions de travail agréables et variées. Adresser offres à la direction de l'Ecole cantonale d'agriculture de Cernier. — Tél. (038) 7 11 12.

**IMMEUBLES**

A vendre en dessus d'Onnens/VD, un très beau

**TERRAIN**

Surface environ 5500 m<sup>2</sup>; eau, écoulements à proximité immédiate. Accès facile. Grande forêt à 100 m. Vue magnifique sur le lac et les Alpes. Prix: 10 fr. le m<sup>2</sup>. Pour visiter et pour traiter, s'adresser à: Banque PIGUET & Cie, service immobilier, Yverdon. Tél. (024) 2 51 71.

**IMMEUBLE A VENDRE**

à proximité du centre. Entrée en possession immédiate. Convient pour locaux commerciaux ou bureau d'une grande entreprise. Adresser offres sous chiffres P 3709 N à Publicitas, Neuchâtel.

On cherche à acheter 1000-1200 m<sup>2</sup> de

**TERRAIN**

à Auvernier, pour la construction d'une villa. — Adresser offres écrites à D O 2341 au bureau de la Feuille d'avis.

A vendre, à 10 km de Fribourg (Singine), altitude 890 m, autobus à proximité,

**jolie maison Fr. 75,000.-**

Un bel appartement tout confort, grand hall, salon-salle à manger, 5 chambres, cuisine, salle de bains, 2 petits appartements indépendants. Agence immobilière Claude Butty Estavayer-le-Lac Tél. (037) 6 32 19

A vendre

**BELLE PROPRIÉTÉ**

au bord du lac de Morat

Deux parcelles attenantes de 2193 m<sup>2</sup>, dont environ 500 m<sup>2</sup> dans l'eau. Longueur de rive environ 20 m. Belle situation tranquille. Bâtiments: solides, habitables toute l'année, en tout 1110 m<sup>3</sup>, comprenant: grande salle de séjour, chambre de travail, 4 chambres à coucher, cuisine, bains, garage, cave, remise, petits gâlets. Chauffage à air chaud (huile). Le prix de vente dépassant les hypothèques de 110,000 fr. est payable au comptant. Entrée selon entente. Agences s'abstenir. Faire offres sous chiffres P 15168 F à Publicitas Fribourg.

Créée par

**Fiduciaire F. LANDRY**

Collaborateurs: Berthold Prêtre Louis Pérona

Epancheurs 4 NEUCHÂTEL Tél. 5 13 13

**offre à vendre**

<b>Terrain</b> de 3000 m <sup>2</sup> , permettant de construire trois chalets, belle situation, vue, à Vaumarcus	<b>Terrain</b> pour industrie, environ 3000 m <sup>2</sup> accès par deux routes, à Cortaillod
<b>Pension famille</b> avec bar-glacier, bonne affaire, à remettre pour raison de santé, à Neuchâtel	<b>Café-restaurant</b> avec salle, carnozet, dépendances, poste TV, appareils de jeux automatiques, appartement pour le tenancier et chambres pour le personnel, confort, au Locle

Terrains à vendre à:

Peseux  
Corcelles  
Les Bugnens  
Les Hauts-Geneveys  
Montmolin  
Les Ponts-de-Martel  
Delley  
Vallamand-Dessus  
Vallamand-Dessous  
Onnens  
Provence

S'adresser à **G. BOSS** Carrels 18, Neuchâtel Tél. 8 35 35

Pour villa ou week-end

**TRÈS BEAU TERRAIN**

à vendre à quelques minutes du Landéron et du lac. Situation exceptionnelle. Splendide panorama sur les lacs, le Plateau et les Alpes 1200 m<sup>2</sup> à 18 fr. le m<sup>2</sup>. — Faire offres sous chiffres P 3731 N à Publicitas, Neuchâtel.

Je cherche à acheter une

**petite maison**

avec ou sans confort, de 1 ou 2 appartements. Région de Vaumarcus au Landéron. Adresser offres écrites à BM 2339 au bureau de la Feuille d'avis.

**AGENCE**

Place Pury 1  
Tél. 5 17 26

**A vendre**

**Bevaix**

très jolie villa de 3 appartements de 3 pièces, 2 garages, 800 m<sup>2</sup> de terrain clôturé, avec confort

**Val-de-Ruz**

splendide villa de 6 pièces, dépendance garage, convient admirablement pour salon de coiffure ou bar

**Neuchâtel est**

maison de 2 appartements avec dépendance, belle situation, garages, salon-lavoir.

**Cormondrèche**

spacieuse villa de 7 pièces, garage, tout confort, vue.

**Chalet**

A vendre à la station de Haute-Nendaz (Valais, chalet neuf, terminé pour fin juin 1963, à 200 m du télécabine; accès en voiture. Tout confort. Ecrire sous chiffres P 9191 S à Publicitas, Sion, ou téléphone (021) 4 61 21.

A vendre à Cornaux, ancienne ferme avec verger attenant. — S'adresser à Georges Droz à Cornaux. Tél. 7 72 04.

On offre à vendre au Locle, à proximité du centre,

**IMMEUBLE INDUSTRIEL**

comportant ateliers pour une centaine d'ouvriers, appartement et dépendances. Très bonne construction. S'adresser à l'Etude du notaire Fritz Matthey, au Locle.

A louer dans

**IMMEUBLE - TOUR**

rue de Grise-Pierre — Neuchâtel pour le 24 juin 1963 ou date à convenir

**appartements de 3 chambres**

tout confort, vue, cuisinière électrique et frigo installés, banc d'angle et table de cuisine, raccordement téléphone, télédiffusion et TV, service de concierge. Loyer mensuel dès Fr. 300.— plus prestations de chauffage et eau chaude. FIDUCIAIRE LEUBA & SCHWARZ, Neuchâtel, faubourg de l'Hôpital 13, tél. 5 76 72.

A louer (haut de la ville, quartier tranquille) pour tout de suite ou date à convenir,

**appartement**

de 4 1/2 pièces, tout confort, service de concierge, TV française, 390 fr. + charges. — Case postale 789, Neuchâtel 1.

**CHAMBRES**

A louer 1 chambre avec 2 lits. Fontaine-André 26, 1er étage.

A louer pour le 1er juillet, à demoiselle de bureau, une très jolie chambre, confortable, très soignée, dans beau quartier, bien habité, tranquille; part à la salle de bains. A 5 minutes de la ville et de la gare. — Tél. 5 31 50.

Belle chambre à louer du 1er juillet au 30 septembre. Tél. 5 24 96.

A louer, en ville, belle chambre meublée. — Tél. 5 30 76.

**DEMANDES A LOUER**

On cherche

**APPARTEMENT**

de 5-6 pièces pour date à convenir. — Adresser offres écrites à 196-88 au bureau de la Feuille d'avis.

**OFFRES D'EMPLOIS**

A Neuchâtel, entreprise de la branche alimentaire cherche, pour date à convenir,

**UN CHAUFFEUR-LIVREUR**

en possession du permis poids lourds. Les intéressés sont priés de faire offre avec curriculum vitae et prétentions de salaire sous chiffres B.K.I. 2324 au bureau de la Feuille d'avis.

Importante maison d'importation de Neuchâtel cherche un

**secrétaire de direction**

Nous demandons:

- langue maternelle française;
- bonnes connaissances de l'allemand;
- personne dynamique et ayant de l'initiative;
- expérience dans les questions de secrétariat.

Nous offrons:

- place stable à personne capable;
- caisse de retraite;
- congé un samedi matin sur deux;
- travail intéressant et indépendant;
- situation d'avenir.

Entrée immédiate ou à convenir. Faire offres sous chiffres A. G. 2273 au bureau de la Feuille d'avis, avec curriculum vitae, copies de certificats, photographie.

**A LOUER**

Bevaix. — A louer tout de suite

**appartement**

neuf de 3 pièces, chauffage général. S'adresser à Société Coopérative de Consommation, à Boudry. Tél. 6 40 29.

**Cannes près de la plage**

Beau studio pour 3 personnes, dans villa résidentielle, calme. Adresser offres écrites à MY 2350 au bureau de la Feuille d'avis.

A louer pour le 24 juin 1963

**APPARTEMENT**

de 3 pièces tout confort. La préférence sera donnée à un couple capable d'assurer la conciergerie. — Ecrire sous chiffres A L 2338 au bureau de la Feuille d'avis.

**MIKRON HAESLER**

Nous recherchons pour tout de suite

**CHAMBRES**

pour nos employés et ouvriers, région Boudry, Auvernier, Colombier, Cortaillod. Mikron - Haesler S.A., fabrique de machines transfert, Boudry/NE. Tél. (038) 6 46 52

Famille (2 adultes, 3 enfants) cherche à louer pour 3 semaines environ, entre le 15 juillet et le 30 août, à la montagne,

**CHALET ou APPARTEMENT de vacances**

Région Vue-des-Alpes ou Chaumont de préférence. — Faire offres sous chiffres P B 2353 au bureau de la Feuille d'avis.

On demande à louer, pour la durée des cours de vacances, du 15 juillet au 10 août,

**chambres**

à 1 ou 2 lits, sans pension, secteur: Beaux-Arts, Rivaraine. — Faire offres détaillées, tél. 5 75 62, le matin.

**Couple suisse**

sérieux et solvable cherche appartement de 4 pièces, avec confort, de préférence dans immeuble ancien, en ville ou aux environs. Adresser offres écrites à CN 2340 au bureau de la Feuille d'avis.

**chambre**

Jeune fille, sérieuse, très propre, employée de bureau cherche pour tout de suite

**chambre**

Jeune Suisse allemande cherche chambre meublée, pour le 1er juillet, en ville. Faire offres écrites sous chiffres GS 2344 au bureau de la Feuille d'avis.

**Urgent**

Jeune couple, suisse et solvable, cherche

**logement de 2 ou 3 pièces**

pièces avec ou sans confort. Tél. (038) 5 25 75.

**ouvrières**

FLÜCKIGER & Co, fabrique de pierres fines, 2, avenue Fornachon, PESEUX, cherchent

**metteurs (euses) en marche**

1 horloger complet

pour entrée immédiate ou date à convenir. Téléphoner au 4 17 67.

Fabrique d'horlogerie

**CREATION WATCH Co S.A.**

cherche

**EMPLOYÉE de BUREAU**

trouverait place stable. Dactylographie exigée. On mettrait au courant. Faire offres manuscrites à la MAISON CANTON FOURRURES, avenue Léopold-Robert 29, la Chaux-de-Fonds.

**Nous recherchons 1 vendeuse en alimentation**

personne active et sérieuse. Faire offre à EPICERIE ZIMMERMANN S.A. Epancheurs 3 Tél. 5 26 52 Neuchâtel.

**Degoumois et Cie S.A.**

cherche

pour sa Fabrique de Montres

**AVIA**

Place-d'Armes 3 Neuchâtel

**un homme pour différents travaux en atelier**

Se présenter à l'adresse ci-dessus.

On cherche

**1 employé de service**

Entrée immédiate ou date à convenir. Travail varié. Bon gain. Garage R. Waser Rue du Seyon 34-38 Neuchâtel

**Monsieur retraité**

est demandé pour différents travaux de maison. Tél. (038) 6 73 22.

Je cherche une

**FEMME DE MÉNAGE**

une mariée par semaine. Tél. 5 45 42.

**FELSA S.A.**

Fabrique d'Ebauches à Granges/SO cherche

**sténodactylographe**

de langue maternelle française. Possibilité de se perfectionner dans la langue allemande. Adresser offres, avec curriculum vitae, à la direction.

**SAURER**

Nous recherchons pour notre département ventes automobiles une

**employée de bureau**

connaissant la langue et la sténographie françaises. Adresser offres avec certificats à

**AKTIENGESELLSCHAFT**

**ADOLPH SAURER ARBON**

**MIKRON HAESLER**

Nous recherchons pour tout de suite ou date à convenir:

**OUTILLEURS FRAISEURS RECTIFIEURS MONTEURS**

Ouvriers qualifiés, Suisses ayant fait apprentissage. Prendre contact — téléphoniquement avec M. L. Straub. — ou se présenter avec certificats. — ou par écrit, avec copies de certificats. MIKRON HAESLER S.A. Fabrique de machines transfert BOUDRY (NE) Tél. (038) 6 46 52

Nous engageons pour entrée à convenir

**mécanicien sur autos**

de nationalité suisse connaissant parfaitement le métier. Agence de grande marque. Nous offrons très bon salaire, possibilité d'avancement; éventuellement, cours de spécialisation à l'étranger. Faire offre sous chiffres D N 2328, avec prétention de salaire, au bureau de la Feuille d'avis.

Nous recherchons pour date à convenir quelques jeunes

**EMPLOYÉES DE BUREAU**

débutantes et désireuses d'apprendre l'allemand. Places stables et bien rétribuées, semaine de 5 jours, bureaux agréables hors de ville, au bord du lac de Zurich. Adresser offres détaillées sous chiffres P 41544 Z à Publicitas, Zurich 1.

**Suchard**

Nous recherchons, pour entrée au plus tôt ou date à convenir,

**SECRÉTAIRES**

de langue française, bonnes sténodactylographes, pour travail intéressant et varié. Les candidates, possédant le certificat fédéral de capacité ou un diplôme équivalent, sont invitées à nous adresser leurs offres de service détaillées, accompagnées des copies de leurs certificats et, si possible, d'une photographie. CHOCOLAT SUCHARD S.A., Neuchâtel - Serrières.

(Lire la suite des annonces classées en 10me page)

**ENFIN VOUS POUVEZ  
RETROUVER VOTRE LIGNE  
ÉLÉGANTE ET SPORTIVE.**

AVEC  
**LIMMITS**

Grâce à LIMMITS, maigrir est un plaisir. Vous perdez 1 à 2 kg par semaine sans jamais ressentir la faim. Quelle joie alors de voir disparaître tout excès de poids, de retrouver une taille idéale, de se sentir à l'aise. Et tout au long de la cure, vous serez en pleine forme, car LIMMITS contient les vitamines et sels minéraux essentiels.

Les biscuits LIMMITS existent en trois arômes différents: fruité, à l'orange — doux, à la vanille — piquant, au fromage, ce qui permet de composer à sa guise un repas agréablement varié.

Emballage pour 3 repas frs. 3.50  
En vente dans les pharmacies et drogueries

Ring-Chemie SA, Zurich

**Frigos ELAN**



Grand choix à partir de Fr. **388.-**

**Elexa**

appareils ménagers  
Rue du Seyon 10 - Neuchâtel  
Tél. 5 45 21

**Le sourire de bébé  
vous prouvera son bonheur!**



Bavoirs - tablier vichy et éponge . . . . .	395
Paquets d'ouate cellulose contenant 30 couches, le 13me paquet gratuit	450
Culottes suédoises grandeurs S et M . . . . .	175
Draps de berceau avec taie brodée, grandeur 90x120, les 2 pièces	790
Bavettes américaines batiste, brodées . . . . .	195

**AU LOUVRE**  
*La Nouveauté SA*  
NEUCHÂTEL  
Tél. 5 30 13

*La prime jumeaux est toujours appréciée.  
Venez nous demander conseil*

**Une nouveauté!**

Pour vos pique-niques ou vos  
randonnées, le plus pratique:

**VIANDE SOUS VIDE**

Charcuterie « Club 6 »

Viande séchée des Grisons  
Viande fumée  
Mortadelle  
Salami

**Bell**

**ÉCHANGEZ  
vos vieux meubles  
contre des neufs**

*C'est la meilleure solution  
pour faire une bonne affaire*

**MEUBLES LOUP**

Beaux-Arts 4 Tél. 5 30 62  
Exposition de 150 mobiliers neufs

**Chute de cheveux... utilisez alors**



M. W. M. avant et après le traitement  
avec EROL et EL-FIX

Contre les pellicules et la perte de cheveux  
et pour réactiver la croissance

**EROL** (tonique du cheveu qui  
régénère le cuir chevelu)  
flacon de cure Fr. 21.85,  
grand flacon Fr. 5.95  
petit flacon Fr. **3.75**

**EL-FIX** crème spéciale nourrissante  
pour le cuir chevelu et  
fixatif Tube Fr. **3.60**

Nouvelle composition plus riche  
Plus de 20 ans de succès

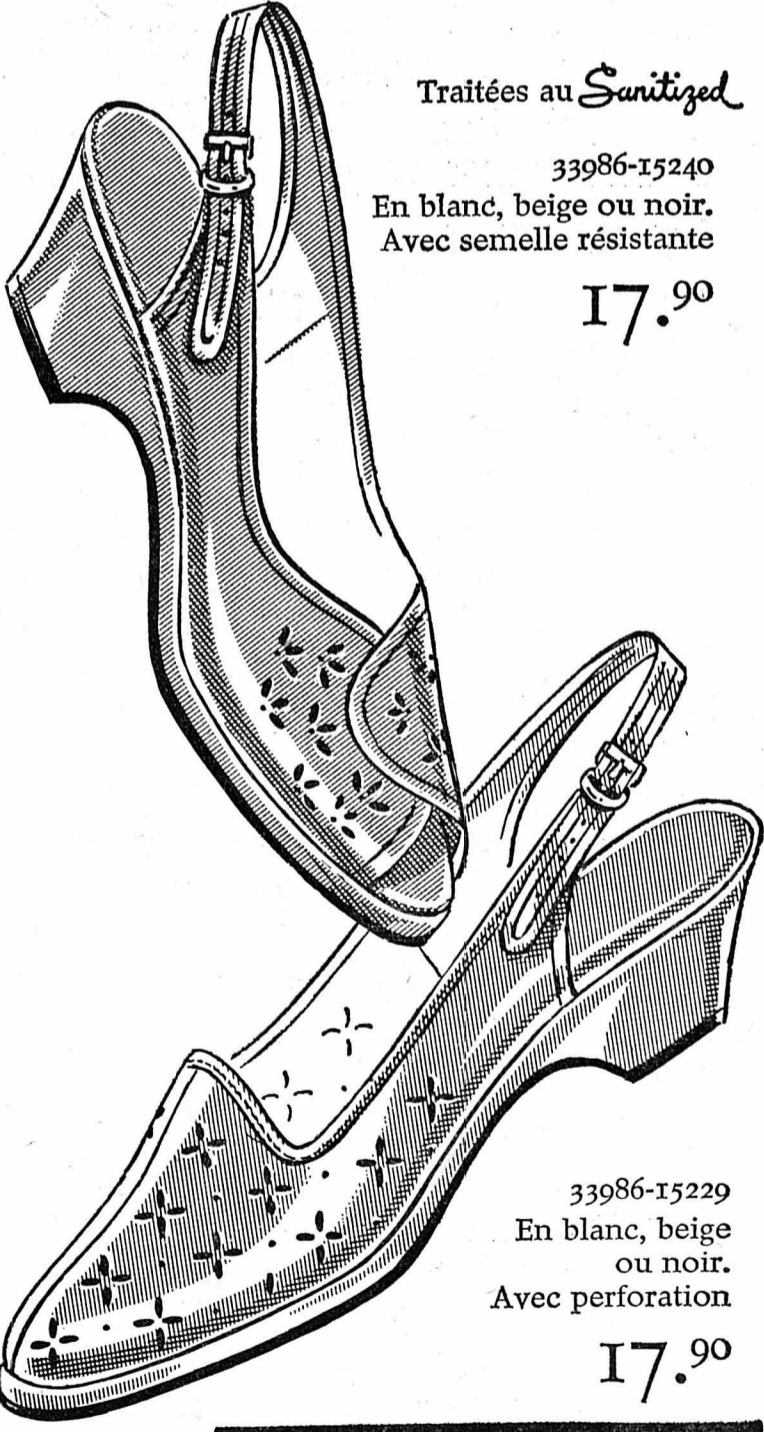
Chez votre droguiste, pharmacien ou coiffeur  
ainsi que dans les parfumeries  
Fabricant: COSMETA, Zurich 52

**évidemment  
Opel Kadett**

**Confortables chaussures d'été**

Traitées au *Sanitized*

33986-15240  
En blanc, beige ou noir.  
Avec semelle résistante  
**17.90**



33986-15229  
En blanc, beige  
ou noir.  
Avec perforation  
**17.90**

**Bata**  
Usines à Moehlin (AG)

**Au Sans Rival**



Piscine  
en plastique,  
gonflable,  
impressions  
fantaisie,  
teintes vives.  
Diam. 80 cm.,  
haut. 20 cm.  
**9.90**

NEUCHÂTEL: angle rue du Seyon/ Temple-Neuf  
Faubourg du Lac 2

plaisir de lire

MOTS CROISÉS

Imaginer et réaliser

SUITE DE LA PREMIÈRE PAGE

A ces problèmes, M. Pierre-Maxime Schuhl, professeur à la Sorbonne, vient de consacrer un ouvrage: Imaginer et réaliser, qui a paru aux Presses universitaires de France...

à la main de Mme de Staël devenue veuve? L'auteur d'Imaginer et réaliser montre encore comment la charge affective de l'image évoque et constamment soutient la volonté d'aboutir en lutte contre tous les obstacles...

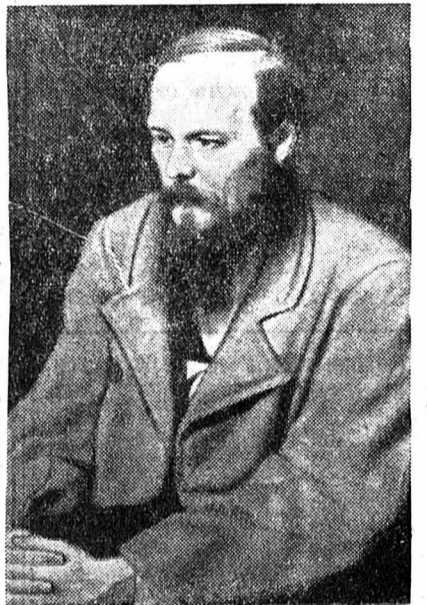
Dorette BERTHOUD.

En marge d'une étude de C. Motchoulski DOSTOÏEVSKI ou la vie qui mène à Dieu par l'expérience du démon

Il y a incontestablement, aujourd'hui, un renouveau autour de Dostoïevski. A côté du Dostoïevski de René Girard, voici l'étude de Paul Evdokimov sur Gogol et Dostoïevski, quelque peu doctrinaire, mais fort intéressante...

servir la beauté et de lui consacrer sa vie. Il adorait Raphaël, il idolâtrait Schiller et les romantiques, il croyait en la bonté de l'homme et en l'épanouissement idéal de toutes ses virtualités.

logique de sa nature. En se voulant absolument autonome, elle s'identifie à Dieu, et en se dressant contre Dieu elle se précipite dans l'abîme. Dostoïevski a eu visiblement un grand plaisir à créer des personnages démoniaques...



Dostoïevski.

Le Pays de Vaud, terre de littérature

Le Pays de Vaud est une terre d'ancienne culture. Avenicum fut ses fondateurs. Les couvents de Romainmôtier ou de Payerne furent en rapports étroits avec Cluny. Et que d'écrivains au style coloré ou poétique: Othon de Grandson, Catherine de Saules, Pierre-le-Fleur, Pierre Viret.

geois ou les fonctionnaires de nos bourgades, les paysans de nos villages ne peuvent plus être les seuls personnages inspirateurs de nos écrivains. La aussi l'horizon doit s'élargir.

Henri PEROCHON.

Grid for crossword puzzle No 56

- 1. Certains sont des tests. 2. Est plus long que la voie directe. 3. Son fruit contient une amande. 4. Comme cela. 5. Enlever l'eau qui imprègne une matière.

- 1. Est portée sur le marché. 2. Rivière aux gorges pittoresques. 3. Ils ont le bras long. 4. Modèle de fermeté.

Solution of crossword puzzle No 55

RADIO et TELEVISION

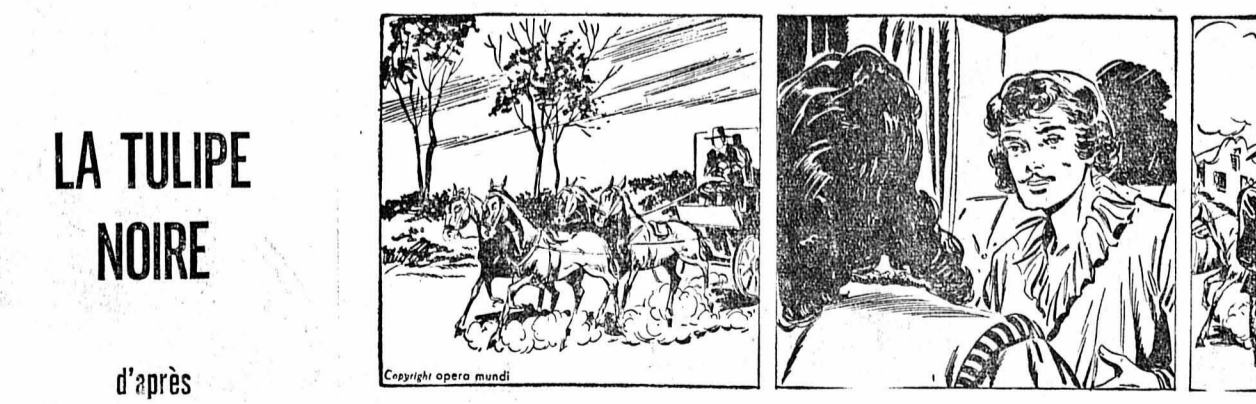
Mercredi SOTTIENS ET TÉLÉDIFFUSION 7 h, en ouvrant l'œil. 7.15, informations. 7.30, bonjour à tous. 8.30, l'université radiophonique et télévisuelle internationale.

Les Fruits d'Or par Nathalie Sarraute Promenade en carrosse par Reinhardt Lettau

«La littérature est en proie perpétuelle à une activité toute semblable à celle de la Bourse. Il n'y est question que de valeurs que l'on introduit, que l'on exalte, que l'on rabaisse, comme si elles fussent comparables entre elles...»

Un vrai miracle par le temps qui court... Et les jugements vont, et les jugements se multiplient. De modernes précieux, genre Paulhan, le louent d'être fait de signes rythmiques...

ris... Et pourtant une chose restait: on finit, lecteur, par se passionner pour ce roman fictif. On jurerait qu'on l'a lu, aimé, admiré, rejeté, honni...



LA TULIPE NOIRE d'après l'œuvre célèbre d'Alexandre Dumas

a) La voiture emportant le pauvre Cornélius roule toute la journée. Elle ne s'arrête pas à Dordrecht, à la grande surprise du tulipier. N'est-ce pas là en effet que devrait avoir lieu l'exécution...

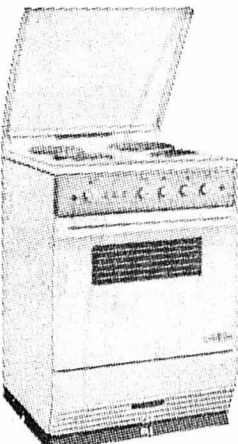
CARNET DU JOUR CINEMAS Bio: 15 h, Signes particuliers néant. 20 h 30, Le Bal des adieux.

Des taches - Dans l'embaras? K2r vous dépanne Dans les pharmacies et drogueries

**Pratique et élégante**  
la nouvelle cuisinière à gaz ou électrique

**MENA-LUX**  
est merveilleuse !  
Entretien facile, qualité insurpassable, prix avantageux électrique, 3 plaques, à partir de Fr. 450.— à gaz, 3 feux, à partir de Fr. 420.—

Sur demande, prospectus détaillé  
Revendeur MENA-LUX autorisé  
**REYMOND et ROY**  
Articles ménagers COUVET  
(038) 9 62 06




Boisson de table au pur jus de fruits



Un nouveau système de store éprouvé et monté par les soins de la maison spécialisée

**TOSALLI**  
à COLOMBIER - Tél. 6 33 12.

Demandez une offre sans engagement.  
Montage de nouvelles toiles sur votre ancienne monture.

Nous reprenons vos anciennes machines à coudre à prix très avantageux... Profitez !  
NECCHI Zig-gaz, portable, bras libre, à partir de Fr. 585.—

**Wettstein**  
Seyon 16  
Grand-Rue 5  
Neuchâtel  
Tél. 5 34 24

RB: Freins à disque sur les 4 roues

à partir de Fr. **7070.-**

**RENAULT**



Bitter Aranciata

**S. PELLEGRINO**

l'Apéritif préféré au pur jus d'orange



**EN TRICEL**



PAS DE REPASSAGE, LAVAGE FACILE, SÉCHAGE RAPIDE, tels sont les avantages de cette ravissante

**ROBE TRICEL IMPRIMÉE**  
que vous propose la CITÉ pour le prix de

**24<sup>80</sup>**

+  
Votre avantage LA RISTOURNE ou 5 % escompte

**ÉCRITEAUX**  
en vente au bureau du journal



**maintenant le grand Ballon**

Cette année, chacun possédera

**un grand ballon Nivea**  
ou plusieurs s'il le désire. Le ballon bleu NIVEA tant convoité fait partie du

**Nécessaire Nivea**  
Chaque étui en matière plastique avec fermeture éclair contient 3 produits NIVEA :  
1 tube de BAIN SOLEIL NIVEA  
1 flacon NIVEA HUILE SOLAIRE ULTRA  
1 boîte de CRÈME NIVEA  
et un merveilleux ballon NIVEA (diamètre 42 cm)  
Le tout ne coûte que Fr. 6.90

Réalisez un vœu cher à votre enfant en lui donnant un merveilleux ballon NIVEA et soignez-vous vous-même ainsi que votre famille, tout l'été, en commençant de préférence par NIVEA HUILE SOLAIRE ULTRA, pour les premiers bains de soleil, alors que la peau est particulièrement délicate, pour passer ensuite au BAIN DE SOLEIL NIVEA pour un bon bronzage et enfin à la CRÈME NIVEA pour les soins subséquents.

Le nécessaire NIVEA pour le bain offre ce qui convient et ce qui est utile à chaque type de peau. Etui pratique à emporter en vacances, pour le sport et les jeux en plein air.



**NIVEA HUILE SOLAIRE ULTRA** (à l'extrait de noix) très bronzant est indiquée pour les sportifs qui donnent leur préférence à une huile substantielle.  
Le **BAIN DE SOLEIL NIVEA** fait brunir, rafraîchit, repose et tonifie la peau (en flacon ou en tube).  
La **CRÈME NIVEA** pour les soins subséquents.

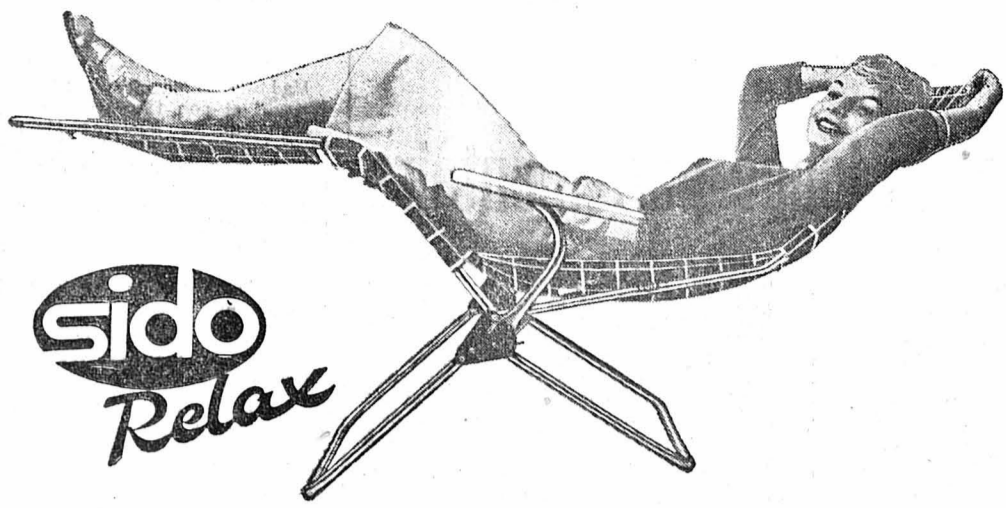
**NIVEA**  
Set de bain

en vente à notre rayon parfumerie rez-de-chaussée

**armourins**  
neuchâtel

**La Cité**



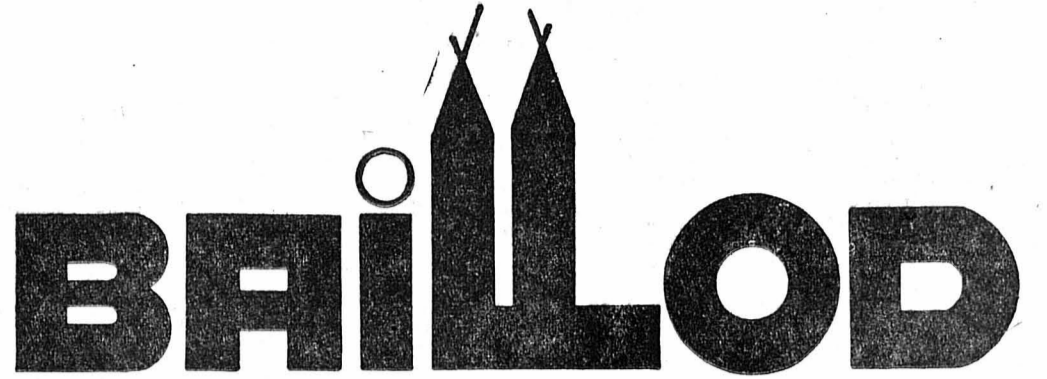


125.-

toit 23.—  
très beaux tissus  
teintes agréables  
rouge, jaune  
vert, bleu, noir

# un sentiment de bien-être

SIDO - RELAX dispose d'un système simple de réglage : assis, étendu ou relaxé



quincaillerie, rue du bassin 4, neuchâtel, (038) 5 43 21

# 5x en 6 ans

## Nouvelle augmentation des participations aux bénéfiques des assurances individuelles de capitaux

dès le 1<sup>er</sup> juillet 1963

Les résultats favorables de l'exercice 1962 permettent à LA GENEVOISE, Compagnie d'Assurances sur la Vie, d'augmenter à nouveau, de manière substantielle, la participation aux bénéfiques de ses assurés, dès le 1<sup>er</sup> juillet 1963.

**Cinq augmentations de la participation aux bénéfiques en six ans**, tel est le résultat de nos efforts constants pour placer de la façon la plus avantageuse et la plus sûre les fonds qui nous sont confiés, joints à l'évolution favorable des risques et à une gestion rationnelle ; c'est le signe évident que notre politique vise avant tout le bien de nos assurés.

Ce faisant, nous aidons en outre, de façon appréciable, à contrebalancer les effets de la hausse du coût de la vie, ainsi qu'à sauvegarder, pour l'avenir également, les intérêts de nos clients.

LA GENEVOISE ne se contente pas de couvrir des risques et de placer du mieux qu'il soit l'argent de ses assurés, mais elle les fait participer à sa bonne marche.

## LA GENEVOISE

COMPAGNIE D'ASSURANCES SUR LA VIE  
2, place de Hollande Genève ☎ 022 25 03 88

fondée en 1872

Agences générales à Baden, Bâle, Berne, La Chaux-de-Fonds, Coire, Fribourg, Genève, Lausanne, Lucerne, Lugano, Rheinfelden, Sion, Soleure, St-Gall, Zoug, Zurich.



### DRESS amidon-plastic

Maintenant avec STERODOR

STERODOR est un puissant destructeur de microbes et de ferments, et empêche de ce fait l'odeur désagréable de la transpiration. DRESS, apprêt concentré, redonne l'aspect du neuf et résiste à plusieurs lessives. Garantit inoffensif pour l'épiderme.

DRESS, apprêt souple, embellit tout, n'abîme rien

Vente dans les drogueries et les magasins spécialisés  
Fabrication : PARCOS — Zurich 7-32

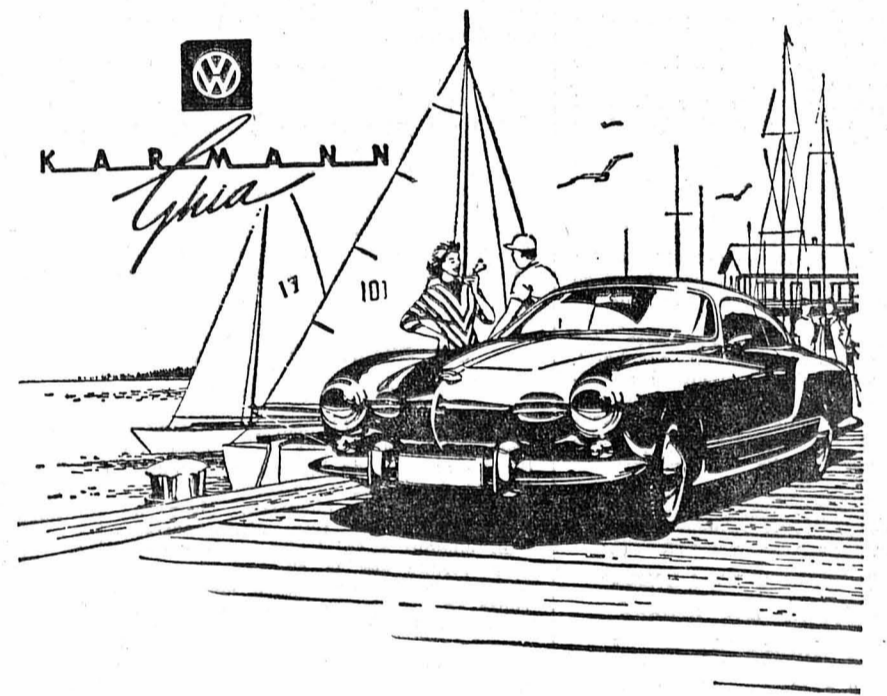
Nos saucisses de veau qui ne sautent pas sont plus grandes et meilleures

**BOUCHERIE Max Hofmann**  
20, rue Fleury  
Tél. 5 10 50

Cuisinière à gaz de ville, Le Réve, en bon état, à vendre 80 fr. —  
Tél. 9 41 24.

Connaissez-vous les nouvelles **molina?** douces suppriment toute odeur désagréable protègent la lingerie entièrement solubles ne se déforment pas

**MIGROS 10 pièces 140**



L'opinion de la presse mondiale :

« Une voiture de style, sportive, unissant un tempérament racé à une élégance rare »



### Garage Hironnelle - Neuchâtel

Pierre SENN, Pierre-à-Mazel. Tél. 5 94 12

Cernier : Garage Beau-Site, J. Devenoges

Dombresson : Garage E. Barbey

La Côte-aux-Fées : Garage Piaget & Brügger

Couvet : Garage Hugo Vanello

Feuilleton de la « Feuille d'avis de Neuchâtel »

## Les Otages de la Jonchaie

par Roger MARIN 22

Il lui semble que les appels se rapprochent dangereusement.

Il se hisse un peu plus haut, son visage durci. Des roseaux sont froissés. Là, tout près. Ils s'agitent légèrement, à peine balancés.

Deux foulques noires au bec blanc en sortent, nagent vers la grosse coque de bois, la frôlent, puis s'en vont.

Et l'attente de l'homme se prolonge. Il a le pressentiment désagréable, énervant, que quelque chose ne va pas, ne « tourne pas rond » ; et se met implacablement au travers de ses projets.

Mais quoi ?

XVII.

Les Ouatagas sont « amortis » ; au dernier degré ! Vraiment, la vie ne leur paraît pas gaie du tout, en ce samedi matin ! Ils se traînent par-ci, se traînent par-là...

Seul, Grizzli des Rocheuses est en train de reprendre du poil de la bête ! A force de se répéter qu'il n'est en rien responsable de ce qui est arrivé à Christine et à Roger, il a fini par s'en persuader — ou à peu près !

Ce qui le préoccupe davantage que le sort de ses petits camarades, c'est l'affaire de ce détenu échappé

du pénitencier et que l'on recherche aussi. Moins activement, il faut le reconnaître, depuis que Christine et Roger ont disparu. Ce dernier cas est évidemment beaucoup plus tragique que le premier ! Mais enfin, il ne faudrait tout de même pas oublier ce dangereux individu. Et puisque les adultes ne pensent plus à lui, Grizzli des Rocheuses pour son compte, se chargera de faire leur « boulot » !

Comme mû par un étrange pressentiment, il est sûr que l'homme se cache quelque part le long du rivage. Mais où ?

Grizzli va jusqu'au Chêne d'Or. Là, il s'assied sur les racines de l'arbre vénérable. Celui-ci l'inspirera-t-il ? C'est peu probable ; car la spécialité du garçon n'est pas la réflexion, mais plutôt l'action spontanée. Dans ce domaine, d'ailleurs, il faut le reconnaître, il s'y entend parfaitement bien !

Donc : il décide de se mettre en route. D'aller de l'avant. De chercher, de frapper, d'espionner.

Pour cela : quitter le chemin, trop large, trop droit, trop peu secret ; le chemin où tout le monde peut le voir, sans peine aucune.

Il doit entrer sous bois, dans les broussailles ; avancer à pas lents, l'œil ouvert sur tout ce qui l'entoure. C'est ce qu'il fait.

× × ×

Vrrrrroû !... Un bruit étouffé, dans les branchages d'un tremble. C'est un geai qui s'envole... et maintenant piaille de sa voix aiguë.

Grizzli des Rocheuses avance.

Hop !... un lièvre déboule, presque sous les pieds du garçon !

Ce fut si brusque, si inattendu, qu'il en a un frisson. Il reste un long moment immobile, plus attentif qu'auparavant à ce qui se passe autour de lui.

Et c'est alors qu'il aperçoit, là-bas, dans les fourrés, une forme étrange qui se déplace lentement. C'est comme un dos arrondi ; le dos de quelqu'un qui avance

dans les broussailles, accroupi au sol. En silence. Sans un bruit. Puis qui s'arrête ; reste longtemps immobile, se baisse encore, s'aplatit dans les buissons et les épineux.

Qui est-ce ?... Mystère !

Tout d'abord, Grizzli se demande si c'est un chevreuil. Il y en a plusieurs dans la région, qui descendent la falaise pour venir boire l'eau du lac, dans les criques ouvertes jusqu'à la forêt. Mais un chevreuil n'a pas la démarche si rampante. Un sanglier ? Non plus ! Si c'était un pachyderme sauvage, il se tapirait sur place à l'approche de l'homme, sans un mouvement, ou décamperait à grands fracas de branches cassées, ou foncerait en chargeant impitoyablement le nouveau venu dans ses parages de chasse. Mais en tout cas, il n'aurait pas l'allure bizarre de cette silhouette.

Donc : c'est un homme !

Un homme ? Le brigand, l'évadé du pénitencier ! C'est lui, à coup sûr ! Grizzli en est certain ! Qui d'autre chercherait à se cacher dans cette région ?

Le cœur du garçon bat la chamade. Diable ! Etre là, seul, sans arme, à quelques pas d'un individu recherché par la police et certainement capable des actes les plus terrifiants pour conserver sa liberté, il y a bien de quoi être ému !

Par bonheur, Grizzli n'est pas froussard pour quatre sous. Mais pas froussard du tout. Il faut lui reconnaître cette qualité. Il est ému, c'est entendu. Mais il n'a pas vraiment peur. Au contraire : il combine déjà son plan d'action.

Il va suivre cet homme à la piste jusqu'à ce qu'il découvre son repaire. Ensuite, il agira suivant les circonstances. S'il le juge possible, il le surprendra durant son sommeil, le maîtrisera et l'amènera à la police. S'il arrive à faire cela seul, à l'insu de tous, ce sera la gloire assurée et sa position de grand chef des Ouatagas définitivement reconquise ! En revanche, suivant la tournure que prendront les événements, il

ira chercher du renfort : des gendarmes, des paysans, des pêcheurs. De toute façon, il tirera les marrons du feu à son avantage et s'assurera un large bénéfice moral de cette aventure !

Mais ce n'est pas le tout de combiner et de prévoir l'avenir ! Grizzli ne voit plus la silhouette de tout à l'heure. Où a-t-elle disparu ? Volatilisée ? Eclipsée ? Ou simplement aplatie sur le sol pour passer inaperçue ; à son tour, il se faufile sans bruit entre les che ; à son tour, il se faufile sans bruit entre les troncs rabougris des arbrisseaux aux feuillages argentés, glisse dans un caniveau creusé là pour canaliser l'eau qui descend de la falaise.

Il tourne autour de l'endroit où il avait aperçu l'inconnu. Et enfin, il peut de nouveau le repérer. Mais un peu plus loin, en direction du lac.

Tous deux poursuivent dès lors une marche étrange, inquiétante, en direction d'un but impossible à prévoir. Ils paraissent s'ignorer, progressant à dix ou vingt pas l'un de l'autre. Et pourtant ils ne se perdent pas de vue et se surveillent réciproquement avec une attention égale !

× × ×

Une heure entière passe ainsi, sans autre changement pour Grizzli et pour l'inconnu, que de s'être lentement déplacés d'un kilomètre ou deux en direction de Cudrefin.

Le garçon est fatigué. Prendre garde à chaque pas que l'on fait, avancer aussi souvent sur les coudes et les genoux que sur les pieds, rester sans cesse courbé en deux, veiller à ce que fait l'autre, supporter les égratignures, les écorchures, les branches qui nous cinglent au visage, tout cela sans broncher, sans « rouspéter », est vraiment un dur exercice !

Maintenant, l'enfant est obligé de ralentir sa marche. Il craint bien que l'autre ne lui échappe. Mais vraiment il en a « marre » !

(A suivre)





L & M vous offre: plus d'arôme, plus de goût, plus de satisfaction,

grâce à **son filtre d'une blanche pureté**

fabriquée en Suisse  
avec le mélange original  
de Liggett & Myers Tobacco Co.  
New York USA



Fr. 1.20

You get Lots More from L & M

l'américaine à succès

**FRIGIDAIRE**

PRODUIT DE LA GENERAL MOTORS



Prix à partir de fr.  
Réfrigérateurs fr. 438.-  
Bahuts de congélation fr. 1360.-  
Armoires de congélation fr. 1690.-  
Machines à laver fr. 1240.-  
Machines à laver la vaisselle fr. 1470.-  
Essoreuse fr. 295.-  
Broyeurs fr. 589.-



Prospectus et tous renseignements par le dépositaire:



**Quincaillerie de la Côte PESEUX**

Tél. 8 12 43

**BAS À VARICES  
CEINTURES  
VENTRIÈRES  
LOMBOSTATS**

pour tous les cas de ptoses, descente, éventration, suite d'opération chez l'homme et chez la femme.

**Y. REBER**

Bandagiste - Tél. 5 14 52  
NEUCHÂTEL  
Faubourg de l'Hôpital 19  
(2me étage)  
Reçoit chaque jour,  
mardi excepté

Guitare

pour enfant, à vendre.  
Tél. 5 92 46.

**ON PENSE MEUBLES...  
... ON DIT MEYER!**

... on va au faubourg de l'Hôpital, à Neuchâtel.

Choix grandiose: 200 chambres à coucher, salles à manger, studios - Plus de 1000 meubles divers - 30 vitrines.

**Prêts** jusqu'à Fr. 10 000.-,  
aussi pour les vacances. Rapide,  
discret, coulant

**enocari + cie**

Gartenstr. 120, Bâle, Tél. 061/35 53 30

**LANGUES DE BŒUF**

sans gorge, sans graisse,  
fraîches ou salées

**Boucherie R. MARGOT**

Vente au comptant



Bourgeois Frères & Cie S.A. Ballaigues

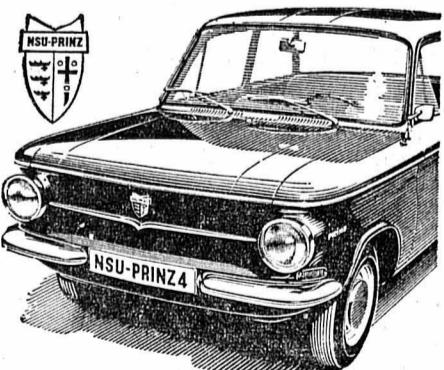
**A la française!**  
Boîte économique de 500 g. 1.90 fr.  
Boîte de 250 g. 1.20 fr.  
**Vivacité d'arôme**

Rep. gén.: Lanzaio S.A.

**EXPOSITION N.S.U.**

AU CASINO DE LA ROTONDE - NEUCHÂTEL

Judi 20 et vendredi 21 juin de 10 h à 22 h



**Voyez vous-même  
roulez vous-même  
profitez aussi**

de ce

**Rendez-vous avec NSU**



Sans aucun engagement, la possibilité vous est offerte de constater personnellement ce qu'une NSU-PRINZ peut vous procurer.

Toute personne intéressée et désirant obtenir un avis entier concernant le tempérament et l'accélération, la tenue de route, le freinage et l'équipement des NSU PRINZ 4 et Coupé SPORT-PRINZ est cordialement invitée.

Agence officielle N.S.U. - Prinz

**SAMUEL HAUSER Garage de la Rotonde - Neuchâtel**

Tél. 4 09 00

**nouveau!**



**Amidon instantané  
AMI-SPRAY**

Amidonnez au vaporisateur... procédé moderne, rapide, bien meilleur. Plus de solution à remuer longuement... une pression du doigt sur le vaporisateur suffit. Idéal surtout pour les tissus fins et délicats, cols, manchettes, blouses, etc. AMI-SPRAY vous donne du linge merveilleusement frais.

Approuvé par l'Institut Suisse de Recherches Ménagères - IRM  
Important: comparez le prix, s.v.p!

Le flacon vaporisateur 400 g. 1.75  
**MIGROS**

OFFRES D'EMPLOIS

OFFRES D'EMPLOIS

OFFRES D'EMPLOIS

NESTLÉ

cherche :

**EMPLOYÉ SUPÉRIEUR**

de formation universitaire (HEC), pour correspondance marketing et assistance à l'activité commerciale de certains marchés étrangers.

Langues : français ou espagnol, avec connaissance de l'anglais.

**CHEF DE PLANNING**

de préférence de formation universitaire, pour coordination de diverses questions de vente et de production et étude de problèmes de rentabilité.

Langues : français, bonnes connaissances d'anglais et d'espagnol.

**CHEF DE CLASSEMENT**

ayant si possible déjà occupé un emploi semblable dans une administration ou un secrétariat.

Langues : français, connaissances d'anglais.

**COLLABORATEUR**

possédant une bonne formation commerciale, pour correspondance et travaux administratifs.

Connaissance de l'anglais désirée.

Prière de faire offres détaillées à NESTLÉ, service du personnel (réf. F.N.), Vevey

NESTLÉ

Nous cherchons pour notre rayon  
d'ARTICLES MESSIEURS

**SUBSTITUT  
DU CHEF**

connaissant bien les articles de chemiserie et bonneterie, capable de seconder efficacement le chef et de s'occuper du personnel.

Situation intéressante et bien rétribuée pour personne aimant les responsabilités.

Adresser offres avec références :

**AU PRINTEMPS  
LA CHAUX-DE-FONDS**

Notre service de clients cherche un

**COLLABORATEUR**

capable et travailleur pour la surveillance et l'entretien de nos machines à laver et automates pour le lavage de la vaisselle.

Nous demandons un monteur en électricité ou mécanicien-électricien avec bonnes connaissances des langues française et allemande.

Si vous cherchez un travail intéressant et varié, veuillez faire offre, en joignant les pièces usuelles, à la ZINGUERIE ZUG S.A., ZOUG.

Importante maison de la branche automobile de la place de Genève, cherche pour son département carrosserie

**un chef du département  
de tôlerie**

Ce département est en plein développement. Il offre une activité variée et intéressante à un homme dynamique maîtrisant tous les problèmes ayant trait à la réparation de carrosseries. Place très bien rétribuée et stable. Semaine de 5 jours. - Fonds de prévoyance. Faire offre avec curriculum vitae, photo, copie de certificats, sous chiffres J 250.537 X Publicitas, Genève.

cherche des

**MIGROS****vendeuses-caissières****vendeuses auxiliaires****vendeurs-magasiniers****magasiniers - manutentionnaires**

Places stables et bien rétribuées. Deux demi-jours de congé par semaine. Contrat de travail avantageux.

Demander formules d'inscription dans les magasins de vente, ou téléphoner au 038-7 41 41.

**Compagnie d'assurances toutes branches**

désirant trouver une représentation pour le canton de Neuchâtel cherche

**UN AGENT**

Travail indépendant et varié. Bonne rémunération, portefeuille déjà existant.

Ecrire sous chiffres L. 129.994 X., Publicitas, Genève. Discretion la plus absolue assurée.

**MÉCANICIENS**

qualifiés  
sont demandés tout de suite.

S'adresser à MM. W. Schlée & Co,  
Repos 9-11,  
la Chaux-de-Fonds.

**MIKRON HAESLER**

Nous cherchons pour tout de suite ou date à convenir :

**CHEFS D'ÉQUIPES**

Ouvriers qualifiés, Suisses.  
Prendre contact — téléphonique — avec M. L. Straub — ou se présenter avec certificats — ou par écrit, avec copies de certificats  
Mikron Haesler S.A., fabrique de machines transfert, Boudry (NE).  
Tél. (038) 6 46 52.

Nous cherchons une

**sténodactylographe**

pour un remplacement de 2 semaines, dès le 24 juin. Nagel, chauffage sanitaire, Neuchâtel. Tél. 5 35 81.

Nous cherchons pour notre tea-room à Bienne :

**2 sommelières  
2 barmaids**

pour bar à café, si possible bilingues;

**1 fille de plonge**

Belles chambres à disposition.

Faire offres à M. K. Blatter, tea-room Cosy corner, Moserstrasse 27, Berne. Tél. (031) 41 41 88.

Nous cherchons pour le 1er juillet une

**sommelière (ier)**

pour le pavillon des Falaises. — Prière de s'adresser au restaurant des Halles, tél. 5 20 13.

Etablissement médical, cherche

**plâtrier-peintre**

capable et sérieux. Place à l'année. Entrée immédiate ou à convenir. Faire offres avec copies de certificats et prétentions de salaire à la Direction administrative Les Rives de Prangins, Prangins près Nyon.

**INSTITUT POUR GARÇONS  
Région du Léman**

cherche, pour la rentrée de septembre, des professeurs qualifiés pour l'enseignement des branches suivantes :

**grec      anglais  
latin     mathématiques**

Prière de faire parvenir les offres accompagnées d'un curriculum vitae sous chiffres G M 2327 au bureau de la Feuille d'avis.

**Angleterre****HORLOGERS - RHABILLEURS**

La maison H. SAMUEL LTD., Birmingham, propriétaire de magasins d'horlogerie dans plus de 150 villes d'Angleterre, cherche plusieurs horlogers-rhabilleurs habiles et consciencieux pour ses départements de réparation et service à la clientèle. Excellentes conditions d'engagement et bons salaires sont proposés en conformité avec capacités.

Prière aux intéressés de faire offre avec photo, certificats et références sous chiffres P 50.129 N à Publicitas, Neuchâtel.

Restaurant-brasserie du centre de Neuchâtel engage pour le 1er juillet ou date à convenir :

**dame de buffet****fille de buffet****fille et garçon d'office****cuisinière****fille de cuisine**

Salaires intéressants.

Faire offres sous chiffres P 3732 N à Publicitas, Neuchâtel.

Nous cherchons pour nos bureaux à Zurich

**secrétaire-sténodactylographe**

de langue maternelle française, ayant si possible de bonnes notions de la langue allemande. Place stable et bonne rémunération.

Faire offre à SOUDIÈRE SUISSE, Bärengasse 29, ZURICH.

Revue spécialisée de l'horlogerie cherche à s'assurer les services d'un

**RÉDACTEUR**

de langue maternelle française, si possible au courant des problèmes qui se posent dans ce secteur industriel.

Le poste qui est offert requiert une activité à plein temps.

La préférence sera donnée à un journaliste professionnel.

Faire offres, avec curriculum vitae et prétentions de salaire, sous chiffres P 11086 N à Publicitas, Neuchâtel.

SOCIÉTÉ ANONYME

**LE KIOSQUE BERNE**

Pour le kiosque de la gare, à la Chaux-de-Fonds, nous cherchons

**vendeuses**

Les débutantes dans la branche seront instruites. Conditions de travail et prestations sociales avantageuses.

Les intéressées sont priées de nous écrire ou de nous téléphoner. Nous leur transmettrons un questionnaire et examinerons ensuite leurs offres.

Société Anonyme LE KIOSQUE  
à Berne  
(Tél. (031) 2 24 61, interne 44)

**ÉBAUCHES S.A.,  
à Neuchâtel,**

cherche pour son département Oscilloquartz

**un technicien-  
électricien diplômé,  
spécialiste  
en électronique**

disposant de plusieurs années d'expérience en laboratoire et capable d'initiative dans le développement de nouveaux appareils destinés aux télécommunications et à l'industrie.

Prière de demander la formule de candidature en se référant au journal et à l'annonce, à :

**EBAUCHES S.A.  
CASE 1157  
NEUCHÂTEL**

**VOUMARD MACHINES Co S.A.  
HAUTERIVE-NEUCHÂTEL**

engage tout de suite ou pour date à convenir

**1 électricien d'entretien  
mécaniciens-outilleurs complets**

pour prototypes et outillages. Ouvriers qualifiés ayant quelques années de pratique.

Faire offres manuscrites avec curriculum vitae à Voumard Machines Co S.A., la Chaux-de-Fonds, ou se présenter à Hauterive les lundi, mercredi et vendredi après-midi.

**CHAUFFEUR**

pour camion lourd trouverait immédiatement emploi intéressant et d'avenir dans notre département de matériaux de construction.

Faire offres sous chiffres J. V. 2347 au bureau de la Feuille d'avis.

**MÉTAUX PRÉCIEUX S.A., NEUCHÂTEL**  
engagerait

**quelques ouvriers qualifiés**

de nationalité suisse pour différents travaux intéressants et variés.

Semaine de 5 jours, caisse de pension, bonne rémunération. — Prière de se présenter ou de téléphoner au (038) 5 72 31.

OFFRES D'EMPLOIS



CYMA

cherche pour son département commercial

SECRÉTAIRES

possédant parfaitement les langues française, anglaise et allemande.

Prière de faire offres manuscrites détaillées, avec curriculum vitae, à CYMA WATCH CO S.A., service du personnel, la Chaux-de-Fonds.

cometro

Tél. (021) 34 35 16 - Chavannes-Renens

Nous cherchons, pour le montage sur place de réservoirs à mazout,

2 soudeurs très qualifiés

habitant Fribourg ou Neuchâtel. Bons salaires, indemnités de déplacement. Semaine de 5 jours.

MAGASINIER

Nous engageons un pour articles de ferblanterie et expéditions. Adresser offres ou se présenter: USINE DECKER S.A., Bellevaux 4, Neuchâtel.

On demande pour tout de suite ou époque à convenir

jeunes manœuvres suisses

rapides et débrouillards, pour travaux d'atelier. Semaine de 5 jours. Faire offres à la fabrique d'articles métalliques R. Juvet & Cie, rue Edmond-de-Reynier 8-10, tél. 5 35 61.

Important magasin de nouveautés du Locle cherche pour tout de suite ou date à convenir:

chef de rayon-collaborateur

ainsi que

couturière-retoucheuse

rayon confection dames. Places stables et bien rétribuées. Semaine de 5 jours.

Personnes capables sont priées de faire offres avec certificats, photo, prétentions de salaire et date d'entrée, sous chiffres P 11087 N à Publicitas, la Chaux-de-Fonds.

On demande

employée de maison

Suisse ou étrangère. Bons gains. Entrée à convenir. Adresser offres écrites à K W 2348 au bureau de la Feuille d'avis.

On cherche

ouvrières

pour travail facile. Semaine de 5 jours. Tél. 5 85 79.

On cherche

personne pour garder un bébé

du lundi au vendredi. Adresser à M. Fracassa, avenue du Vignoble 37, LA COUDRE.

Entreprise de maçonnerie et béton armé de Lausanne cherche

CHAUFFEUR

ayant permis poids lourds. Place stable, bon salaire.

Faire offres avec références sous chiffres P X 81059 L à Publicitas, Lausanne.

Pour notre service de matériaux de construction Neuchâtel, nous engageons immédiatement ou pour époque à convenir

aide-magasinier

Place d'avenir active et intéressante. Faire offres sous chiffres I U 2346 au bureau de la Feuille d'avis.

CONFISERIE - TEA-ROOM

de la région cherche, pour tout de suite ou date à convenir, gentille

jeune fille

(débutante acceptée) sachant le français, pour le service du magasin et du tea-room. Faire offres avec prétentions de salaire et photo sous chiffres E P 2342 au bureau de la Feuille d'avis.

Primeurs en gros cherche pour tout de suite ou époque à convenir

chauffeur-magasinier

ayant permis de conduire poids lourd.

Faire offres à Ch. Marazzi-Imer, Saint-Blaise.

Nous cherchons

vendeuse textile

bien au courant de cette branche; place stable et bien rétribuée pour personne capable. Logement à disposition. Faire offres au bureau de la Société de consommation, Grand-Rue 45, Corcelles.

VOUMARD MONTRES S.A., engagerait tout de suite:

PERSONNE

pour travaux d'emballage et expéditions.

Se présenter: 4, place de la Gare, Neuchâtel.

Ouvrière qualifiée

est cherchée pour diriger petit atelier dans établissement hospitalier de Neuchâtel.

Horaires de travail et salaire à convenir.

Faire offres avec prétentions et références sous chiffres H T 2345 au bureau de la Feuille d'avis.

Je cherche

serveuse

pour l'Allemagne; débutante acceptée. Bons gains. Faire offres à case postale 82, la Neuveville.

Pour le Jura neuchâtois je cherche du 15 juillet au 31 août

2 personnes

comme aides de ménage. S'adresser à Mme Jean-Louis Berthoud, Colombier. Tél. 6 33 36, en cas de non-réponse 6 32 32.

On cherche

dame

pour faire le ménage de deux messieurs; place facile. Constant Mosset, menuisier, le Paquier (NE). Tél. 7 19 05.

Sommelière

est demandée pour le début de juillet; congé le dimanche. Faire offre au Cercle Libéral, Neuchâtel, dès 17 heures. — Tél. 5 11 30.

On cherche

jeune sommelière

sympathique; débutante acceptée. Bons gains; nourrie et logée dans la maison. Faire offres au restaurant de la Gare, le Landeron. — Téléphone (038) 7 96 57.

On cherche une bonne

employée de maison

sachant cuire, soigneuse et de toute confiance pour la période mi-juillet - fin août, pour un ménage passant l'été à Chaumont dans un chalet confortable. Téléphoner après 19 h au No 5 20 74.

Nous demandons pour la saison d'été, dans l'Oberland bernois,

coiffeuse manucure

Bon poste. Voyage payé; nourrie et logée dans la maison. Faire offres avec photo, prétentions de salaire et références, au Salon Schild-Künzi. Tél. (033) 9 44 10.

DEM. A ACHETER

Si vous avez des meubles à vendre retenez cette adresse AU BUCHERON Neuchâtel, tél. 5 26 33

COMMERCES

Dans localité industrielle du Jura neuchâtois, à remettre

CAFÉ

pour cause d'accident; bonne affaire de quartier, long bail; entrée au plus tôt. Préférence sera donnée à preneur avec certificat. Adresser offres écrites à 186-66 au bureau de la Feuille d'avis.

PERDUS-TRouvÉS

Perdu pullover coton beige sur le parcours Peseux-Areuse. Téléphone. 8 15 12 à Peseux.

Je cherche

caisse enregistreuse d'occasion. Téléphoner aux heures des repas au 8 46 46.

Je cherche

machine à calculer d'occasion. Téléphoner aux heures des repas au No 8 46 46.

FAN

Heures d'ouverture de nos bureaux

Nos guichets sont ouverts au public de 8 heures à midi et de 14 heures à 18 h 10. D'autre part, tous nos bureaux peuvent être atteints par téléphone, le matin dès 7 h 30. Le samedi, l'entreprise est complètement fermée.

Délais de réception de la publicité: Annonces

Les annonces reçues avant 10 heures (grandes annonces avant 9 heures) peuvent paraître le lendemain. Pour le numéro du lundi, les grandes annonces doivent parvenir à notre bureau le vendredi avant 14 h 30 et les petites annonces, le vendredi également, avant 15 heures.

Les commandes pour des annonces en couleur doivent nous être remises 4 jours ouvrables d'avance (cas spéciaux réservés).

Avis de naissance et avis mortuaires

Les avis de naissance et les avis mortuaires sont reçus à notre bureau jusqu'à 18 heures; dès cette heure et jusqu'à MINUIT, ils peuvent être glissés dans la boîte aux lettres du journal située à gauche du bureau d'annonces, 1, rue du Temple-Neuf.

Réclames et avis tardifs

Les réclames doivent nous parvenir jusqu'à 15 heures. Passé ce délai et jusqu'à MINUIT, nous n'acceptons plus que des avis tardifs et des réclames dont la hauteur totale est fixée à 30 millimètres.

Les annonces prescrites pour une date déterminée, mais qui nous parviennent trop tard pour être insérées à cette date, sont sans autre avis publiées dans le numéro suivant. En cas de nécessité, le journal se réserve le droit d'avancer ou de retarder la parution des annonces qui ne sont pas liées à une date.

Nous déclinons toute responsabilité pour les erreurs qui pourraient se produire en cas de transmission par téléphone.

Délais pour les changements d'adresse (minimum 1 semaine)

Pour le lendemain: la veille avant 10 heures Pour le lundi: le vendredi avant 10 heures

ADMINISTRATION DE LA FEUILLE D'AVIS DE NEUCHÂTEL

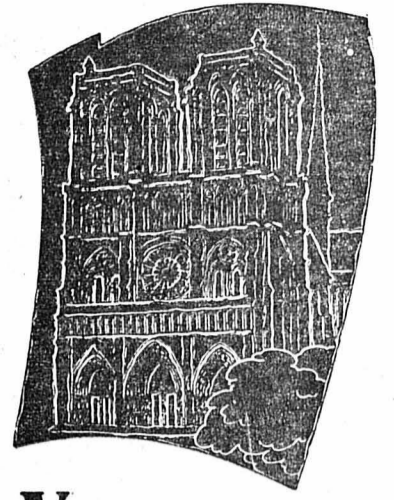
Je cherche pour ma fille de 16 ans place de vacances à la montagne, auprès d'enfants, du 14 juillet au 18 août, dans famille romande. Aiderait aussi au ménage. Argent de poche. Faire offres à Mme L. Santschy, Bienne, Obergasse 12.

Je cherche pour ma fille de 16 ans place de vacances à la montagne, auprès d'enfants, du 14 juillet au 18 août, dans famille romande. Aiderait aussi au ménage. Argent de poche. Faire offres à Mme L. Santschy, Bienne, Obergasse 12.

Je cherche pour ma fille de 16 ans place de vacances à la montagne, auprès d'enfants, du 14 juillet au 18 août, dans famille romande. Aiderait aussi au ménage. Argent de poche. Faire offres à Mme L. Santschy, Bienne, Obergasse 12.

Je cherche pour ma fille de 16 ans place de vacances à la montagne, auprès d'enfants, du 14 juillet au 18 août, dans famille romande. Aiderait aussi au ménage. Argent de poche. Faire offres à Mme L. Santschy, Bienne, Obergasse 12.

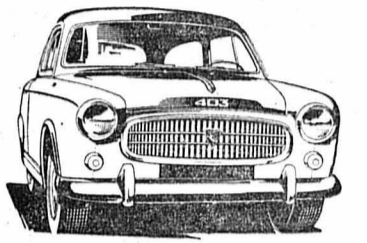
AVIS DIVERS



Voyages Vacances réussis

AVEC

PEUGEOT



Venez les voir et les essayer

Il existe une Peugeot 4 portes à 8600 fr. la 7 CV, 54 CV effectifs, la 403, 8 CV 65 CV effectifs, vaut 9575 fr. — Toit ouvrant + 200 fr.

J.-L. SEGESSEMAN

GARAGE DU LITTORAL

Neuchâtel Pierre-à-Mazel 51

Début route des Falaises

Magasin d'exposition en ville près de la place Pury: Rue de la Place-d'Armes No 3. Tél. (020) 2 90 25



GOBET

Meubles de style BULLE Rue du Vieux-Pont 1 Tél. (020) 2 90 25

EXPOSITION

MEUBLES DE STYLE

Grâce à nos prix et à nos facilités de paiement, chacun peut réaliser son rêve: se meubler en style.

Salon Louis XV: un canapé, 2 fauteuils à partir de Fr. 1350.— Salon Louis XV bergère: un canapé, 2 fauteuils, à partir de Fr. 2750.— Salle à manger Louis XIII ou Louis XV, à partir de Fr. 3800.— Salle à manger Louis XV ou Louis XVI, à partir de Fr. 4500.— Chambre à coucher Louis XV ou Louis XVI, à partir de Fr. 4500.—

Exposition ouverte tous les jours de 9 h à 12 h et de 14 h à 18 h ou sur rendez-vous Et comme toujours notre magnifique cadeau: une pendule neuchâtoise. Reprise de vos anciens meubles à des prix exceptionnels.

Tous ces avantages, vous les trouverez chez Gobet, meubles de style. N'oubliez pas non plus nos rideaux de style, nos lustres et nos tapis.

BON pour une documentation gratuite et sans engagement

Nom: Prénom: Adresse: Rue:

A toute demande de renseignements prière de joindre un timbre pour la réponse.

PROF. MÉDICALES

Dr BRUN

DOMBRESSON DE RETOUR jeudi 20 juin pas de consultation

REMERCIEMENTS

Madame JAQUILLARD-CHABLE, ses enfants et sa petite-fille, comblés de témoignages de sympathie, par leur amis, leurs connaissances et leurs voisins, les remercient vivement de les avoir soutenus au cours des dures journées qu'ils ont vécues récemment.

Leur reconnaissance va tout spécialement aux personnes et aux groupements qui ont envoyé tant et de si belles fleurs. Neuchâtel, juin 1963.

MIKRON HAESLER

EMPLOYÉE DE BUREAU

Nous cherchons, pour tout de suite ou date à convenir,

ayant terminé son apprentissage, pour notre bureau des achats. Prendre contact — téléphoniquement avec M. L. Straub ou se présenter avec certificats — ou par écrit, avec copies de certificats.

MIKRON HAESLER S.A.

Fabrique de machines transfert Boudry (NE) Tél. (038) 6 46 52

NICKELEUR

connaissant les bains est cherché par notre département galvano pour traitements de pièces industrielles et petits appareils. Travail intéressant et indépendant.

Faire offres à Wermeille & Co, Saint-Aubin/NE.

Jeune employé

est demandé par commerce de gros de Neuchâtel pour la tenue de fichiers et divers travaux comptables; mise au courant par nos soins, pratique de la comptabilité pas nécessaire. Adresser offres écrites à O A 2352 au bureau de la Feuille d'avis.

Employé (e)

est demandé (e) par commerce de gros de Neuchâtel pour divers travaux de bureau: bonne pratique de la dactylographie nécessaire, connaissance de la sténographie souhaitable, mais pas indispensable. Adresser offres écrites à N Z 2351 au bureau de la Feuille d'avis.

Nous cherchons

vendeuses et emballeuses

auxiliaires pour nos rayons. Se présenter



NEUCHÂTEL

VW complète la gamme de ses transporteurs!

# nouveau: transporteur



avec moteur 1500 ccm

Démarrage plus rapide — augmentation de la puissance en côte, vitesse maximum de croisière (105 km/h)  
Demandez le prospectus à

Schinznach-Bad

**AU CORSET D'OR**  
Rosé-Guyot Neuchâtel

**GROSSESSE**  
Ceintures spéciales dans tous genres avec sanglo dep. 25.45

5 % S. E. N. J.

**Samedi 22 juin**

*à ne pas manquer!*

## Voyage gratuit à SUHR!

directement à la Fabrique-exposition, nouvelle et agrandie, de Pfister-Ameublements SA

Réservez à temps les places gratuites si désirées pour la course en car à Suhr

Heures de départ	Le Locle, Place du Marché	12 h 15
	Chaux-de-Fonds, Place de la Gare	12 h 30
	Neuchâtel, Terreaux 7	13 h

Nous profitons de l'occasion qui nous est offerte pour remercier tous nos clients de la confiance témoignée et restons à leur entière disposition pour toute question d'ameublement.

**Pfister** Ameublements SA

**Neuchâtel, Terreaux 7**  
Tél. (038) 5 79 14

Fiancés, parents, célibataires et amateurs exigeants, notre collection vous permet de réaliser tous vos souhaits à des conditions très intéressantes.



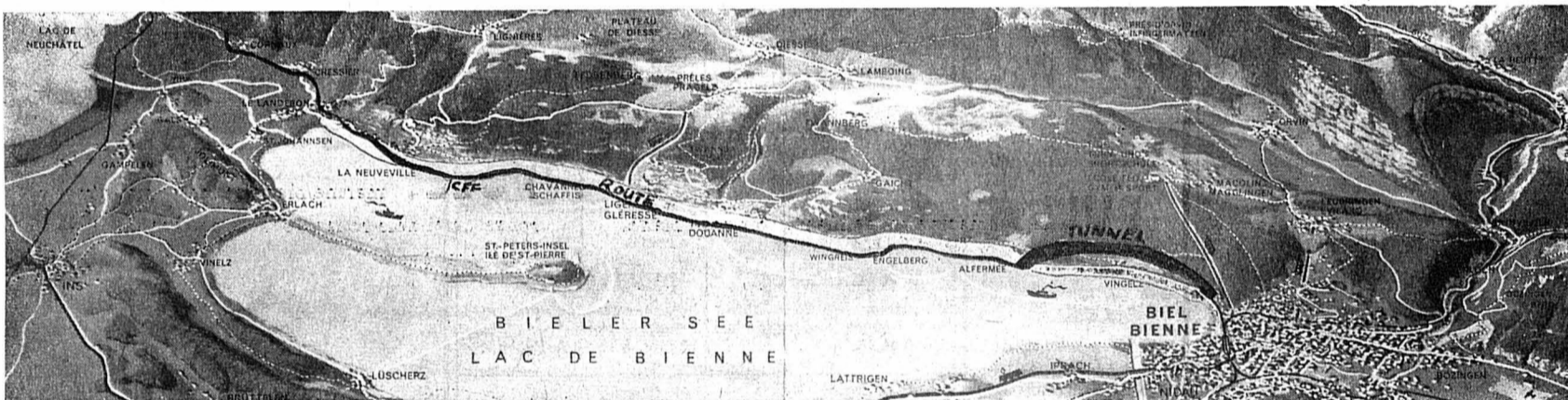
La plus grande et la plus belle revue du meuble en Suisse vous est ouverte: Plus de 600 ensembles-modèles de tous styles, pour tous les goûts et chaque budget. Vous garderez de votre visite un souvenir inoubliable.

1321 / 1

# A Neuchâtel et dans la région

## Bienne - Douanne: demain quatre pistes...

...mais déjà le projet de la Nationale 5 rencontre de nombreuses oppositions



De notre correspondant:

Depuis le 1er juin, le projet général de la Nationale 5, projet touchant la section allant de Bienne à Douanne, est déposé. Dès les premiers jours, de nombreuses oppositions ont été déposées sur les bureaux des communes intéressées, oppositions qui ont toutes comme motif principal l'empiètement sur les vignes et la perte de terrains de rapport. D'ici au 30 juin, les opposants auront tout à loisir l'occasion de se prononcer.

Pour l'instant, voyons ce que sera ce tracé. Comme nous l'avons déjà dit dans une récente édition, la nouvelle route suivrait à peu près le tracé de la route actuelle. Deux passages à niveau seraient supprimés: celui du Schlössli et celui d'Engelberg. Le tun-

nel CFF de la sortie de Bienne jusqu'à la sortie d'Alfermée aura une longueur de 2390 mètres, le début des travaux étant prévu pour cet automne déjà. D'autre part, la double courbe en « S » d'Alfermée disparaîtrait, la nouvelle route passerait au-dessus des quatre maisons sises en contrebas. Dans le village de Daucher, route et voie ferrée seraient déplacés vers le lac en enjambant le débarcadère. Enfin, à l'ouest de Daucher, une passerelle permettrait d'accéder aux maisons de vacances et aux rives du lac.

### Un bourgeois de Berne qui coûte plus d'un million

A la suite de l'opposition d'un bourgeois de Berne, propriétaire d'une vieille maison qu'il ne veut pas céder,

les ingénieurs ont dû revoir le projet et l'Etat de Berne racheter pour le prix de 1,250,000 francs la propriété d'Engelberg afin d'y faire passer la nouvelle route, ceci pour éviter le village de Vingras.

Tel est le projet de l'Etat de Berne. Reste cependant le projet du secteur ville de Bienne qui nous paraît plus intéressant. Il comprend le tracé sorte de la ville — Vigneules. Contrairement à celui de l'Etat qui prévoit trois pistes entre Bienne et Vigneules (soit 10 m 50), le projet biennois, lui, prévoit quatre pistes (soit au total 12 mètres 50). Il comprendrait une piste de stationnement, gazonnée, une piste cyclable de 2 m 50, un trottoir de 2 mètres 50 ainsi que deux places de parc situées près de la poste de Vigneules et près du restaurant Schlössli. Un

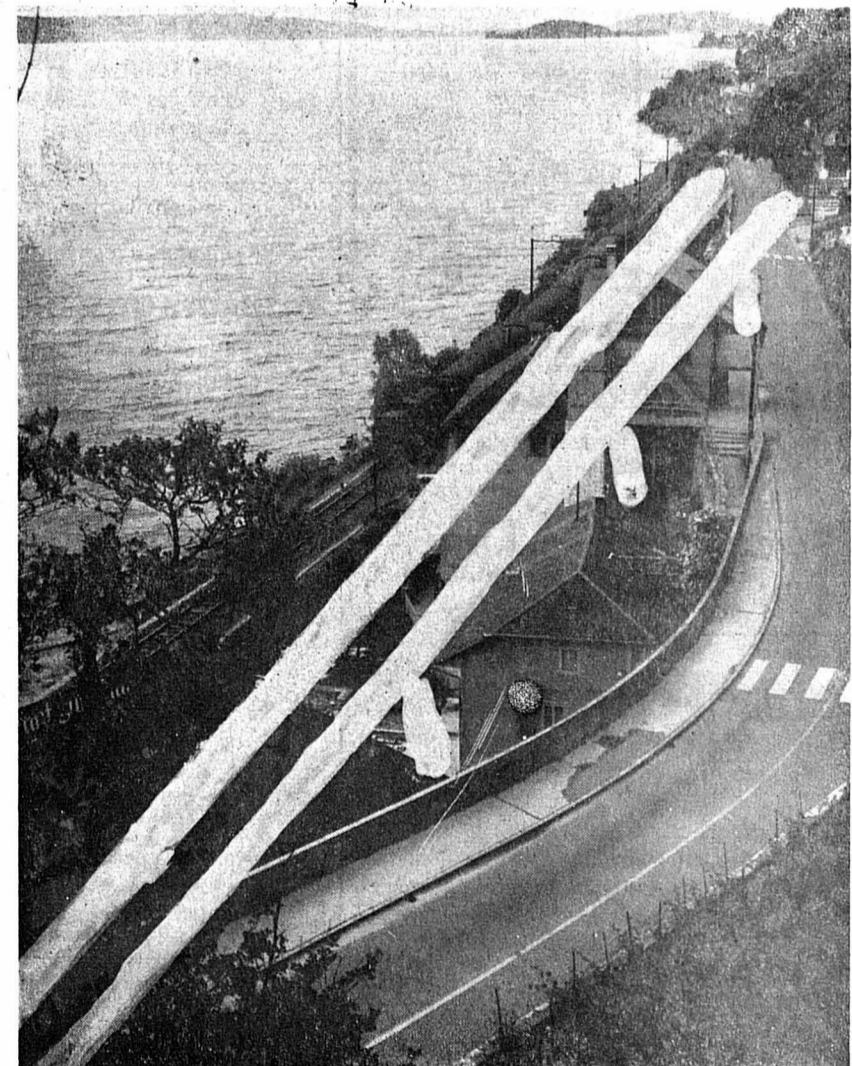
passage sous-route serait également prévu pour la route du Tessenberg, permettant aux usagers de cette région de se rendre plus facilement à Bienne.

On sait que le projet Douanne - la Neuveville enjambrera la ligne de chemin de fer près de Monrepos et traversera la ville entre la voie ferrée et le lac. En tout état de cause, et malgré les oppositions, on peut être assuré que la direction des travaux publics et l'Etat mettront tout en œuvre pour construire une route qui s'adapte harmonieusement à ce paysage unique des rives du lac de Bienne et que celle-ci en fera la source d'un enrichissement économique et touristique.

Mais il faut que de leur côté les propriétaires fonciers et autres veuillent bien y mettre quelque bonne volonté...  
Ad. GUGGISBERG.



La magnifique propriété d'Engelberg qui va disparaître. (Photo Avipress - Guggisberg)



Le passage sur voies supprimant le dangereux « S » d'Alfermée. (Photo Avipress - Ad. G.)

## A Fleurier on ne « vendait » pas ses amis pour une bouteille de vin

Le Val-de-Travers insolite

Si l'on peut douter de l'opinion de Jean-Jacques selon laquelle les hommes, corrompus par la société, sont nés foncièrement bons et être plutôt de l'avis contraire exprimé par Anatole France, de menus incidents sont parfois capables de faire (momentanément) pencher la balance du côté de « La Nouvelle Héloïse » plutôt que de « L'île des Pingouins ».

La fidélité, on le sait, se mesure surtout à l'aune des petites choses. Et l'amitié aussi. De la réunion de tels sentiments sont nés les cercles, établissements aujourd'hui semi-publics mais hier encore assez fermés. Il faisait bon alors se retrouver entre soi, en famille, dans une atmosphère où la confiance ne régnait point en souveraine tyrannie mais plutôt en un agréable bonnet de nuit.

### Cent ans ont passé

Il y a un peu plus de cent ans, existait rue de Bulles, à Fleurier, dans une maison cosuée et de respectable apparence, le « Cercle des amis ». Ne s'y réunissaient ni les amis de la nature, ni ceux du billard ou des quilles, mais tout simplement les amateurs d'un bon verre pris tranquillement en devisant de quelques faits divers et où le sexe forl. seul admis aux palabres, se montrait sans faiblesse dans son autorité — à défaut de son austerité. Une grande chambre, rustiquement meublée, éclairée de lampes à

pétrole ou de bougeoirs était le local à boire. Et on allait tirer de la cave les flacons mis en réserve sous le signe de Bacchus. La fontaine chantait clairement près des fenêtrés sans avoir la tentation de troubler le divin nectar!

### A la dernière lune

On s'occupait soi-même de l'approvisionnement de la cave. Au

premier printemps, une délégation du cercle descendait à Auvrier choisir les bons crus. Elle remontrait au vallon l'esprit euphorique et les jûts bien garnis. Puis, la dernière lune de mai passée, venaient la mise en bouteilles, le remplissage des casiers et l'inventaire du stock. Le chef de la compagnie y procédait personnellement et notait le résultat de l'opération sur une

ardoise suspendue dans une armoire.

Selon la coutume, chaque sociétaire inscrivait sur cette ardoise le nombre de « corps morts » pris à charge et le règlement de compte se faisait à la Saint-Georges et à la Saint-Michel.

Pendant plus de trente ans, jamais la moindre contestation n'est survenue et la plus minime erreur ne s'est glissée dans cette comptabilité au petit bonheur. Il s'agissait d'un acte de confiance et de bonne foi. Ces vertus nous paraissent aujourd'hui quelque peu extraordinaires car à notre époque on a pris la (mauvaise) habitude de toiser la valeur des gens sur leur portemonnaie et non plus sur leur correction...

### Malice masculine

Tous les yasseurs n'avaient pas carte blanche pour aller au cercle. Les femmes de certains d'entre eux mettaient le hola à de trop fréquentes sorties nocturnes car elles préféraient voir leurs maris assidus au travail après le souper.

Pour échapper à cette contrainte, deux compères savaient joyeusement tirer leur épingle des foudres conjugales. La nuit venue, ils baissaient la flamme du quinquet, appuyant un manche à balai contre l'établi et le coiffaient d'un couvre-chef. L'illusion d'une présence en plein boulot était parfaite.

L'heure du couvre-feu sonnée, ils

retournaient en catimini à l'atelier, soufflaient la bougie et rentraient se coucher comme les garçons les plus sages!

### L'Iscaïote n'avait pas fait école

L'année 1871 s'ouvrit sous de mauvais auspices: les Bourbakis se faisaient interner et le Val-de-Travers fut le premier havre de paix pour des hommes durement éprouvés par la guerre.

Peu après ce passage, un fait d'une gravité exceptionnelle se produisit au « Cercle des amis ». En contrôlant les bouteilles, on s'aperçut que l'une d'entre elles n'avait pas été inscrite sur l'ardoise. En d'autres termes, quelqu'un avait bu sans payer.

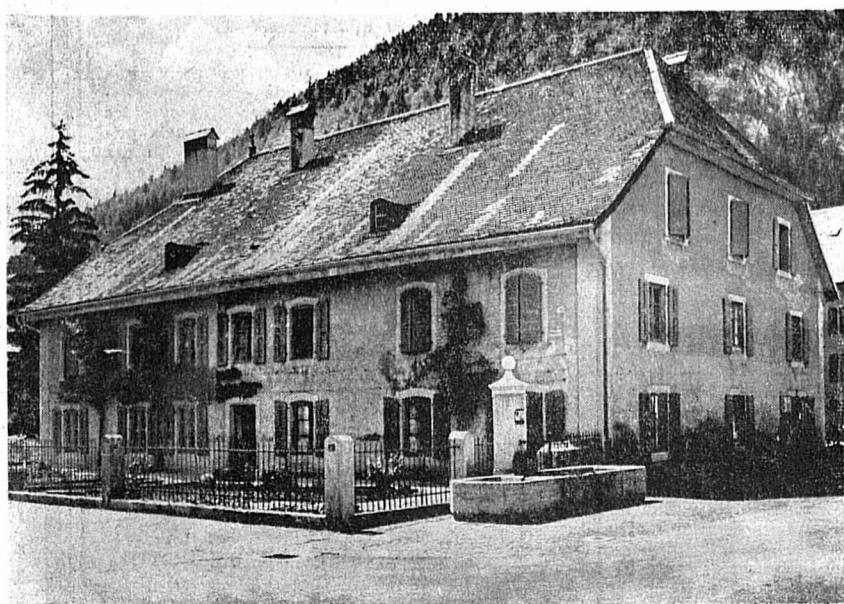
Oubli par négligence ou intentionnel? On ne s'embarassait pas

de telles discriminations juridiques — Il y a un voleur parmi nous, dit le président. Le cercle sera fermé.

Ainsi fut fait, sur-le-champ. Inventaire, liquidation, clefs rendues et on n'en parla plus. Une enquête? Inutile d'en parler. On répugnait à interroger, soupçonner, confronter. A quoi bon, du reste? Chacun connaissait le fait mais lui-même ne s'étant pas dénoncé, personne ne voulait le désigner.

A cheval sur les principes, on ne vendait pas ses amis pour une bouteille de vin à soixante centimes. L'Iscaïote n'avait pas réussi à faire école même si, depuis lors, ce rôle a pris la tournure d'un acte de salubrité publique. Surtout dans la société moderne dont l'exemple n'est pas toujours à suivre!

G. D.



La maison de l'ancien « Cercle des amis » à Fleurier.



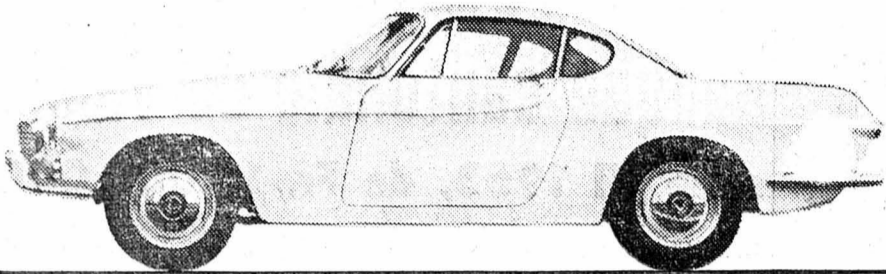


# POUR LA SUISSE !!!

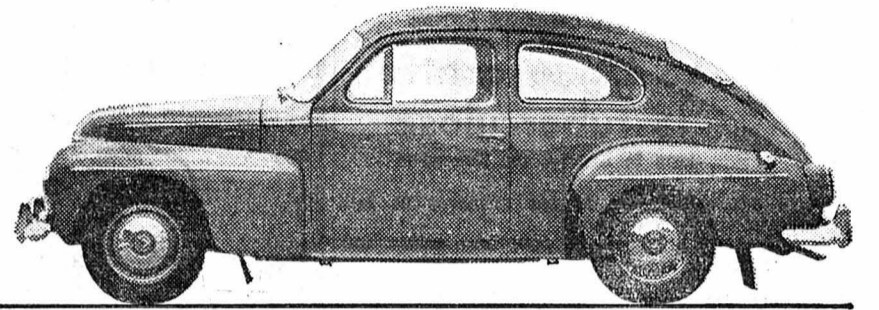
**VOLVO P 1800 S Coupé**  
108 CV SAE, avec «overdrive»  
2+2 places  
Fr. 19300.-

Tous les modèles  
avec  
ceintures de sécurité

*Faites donc  
un essai...  
et pourquoi  
pas avec  
la nouvelle  
P 1800 S*



**VOLVO 544**  
2 portes, 90 CV SAE  
deux carburateurs  
5 places  
Fr. 9750.-



Automobiles Volvo SA, 9, rue Caroline, Lausanne, tél. 021 22 92 95 / Plan de financement: consultez Volvonia SA, 9, rue Corraterie, Genève, tél. 022 26 0310

D



**COMBE-VARIN** livre  
tous combustibles,  
solides et liquides

Prime d'été  
jusqu'au 30 juin

**BEAU CHOIX DE CARTES DE VISITE**  
à l'imprimerie de ce journal

## A vendre mobiliers de magasin

en très bon état, pour raison de démolition d'immeuble.

Meubles mobiles de parois - Banque - Gondoles - Balance - Machine à café - Lustrerie moderne.

Disponible tout de suite. Prix très bas.

Pour visiter et connaître les conditions de vente, faire offre à H. O. 2302 au bureau de la Feuille d'avis.

## Maintenant Vim existe en deux qualités: le Vim déjà connu

et le nouveau

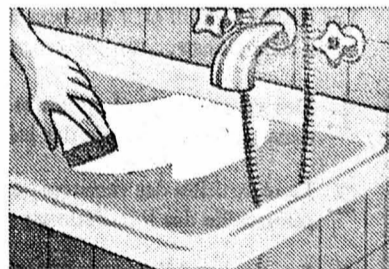
# VIM

**javellisant \***

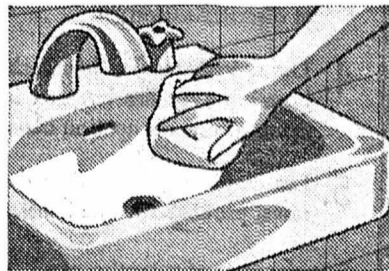
- \* agit en blanchissant (Vous le sentez!)
- \* blanchit les plus vilaines taches
- \* désinfecte



Traces de gouttes, décolorations et même taches de rouille - VIM javellisant élimine toutes les taches. La baignoire retrouve sa blancheur!



VIM javellisant blanchit les plus vilaines taches. Même les traînées rebelles disparaissent - le lavabo redevient impeccable!



## 2 Vim différents à choix!

Boîte dorée:  
ajoute l'hygiène à la propreté  
désinfecte



Boîte blanche:  
blanchit les plus vilaines  
taches, désinfecte

**un coup de Téléphone**

ET NOS SERVICES SONT À VOTRE DISPOSITION

<b>TEINTURERIE THIEL</b> E. Fibicher successeur 5 17 51	<b>René Schenk</b> Service d'échange de bidons camping gaz «International» (bidon bleu) Toujours les 3 modèles en stock Chavannes 7 et 15 5 44 52	<b>Appareillage Ferblanterie F. Gross &amp; Fils</b> Installations sanitaires Machines à laver «Schulthess» COQ-D-INDE 24 Tél. 5 20 56	<b>Nettoyages</b> Ponçage et imprégnation de tous sols Tél. 5 60 50 R. BONZON Rue Charles-Knapp 20
--	---	--	--

**VÉLOS** Neufs et d'occasion  
Tous prix  
Tél. 5 16 17

**M. BORNAND** Poteaux 4  
Neuchâtel

<b>Charpenterie Menuiserie DECOPPET frères</b> Evoles 69 Tél. 5 12 67	Seul un professionnel peut vous satisfaire Ne faites plus d'expériences, profitez de celle acquise <b>L. POMEY Radio-Melody</b> et ses techniciens sont à votre service Flandres 2 Tél. 5 27 22 NEUCHÂTEL	<b>Serrurerie Carl Donner &amp; fils</b> Tél. 5 31 23 Bellevaux 8 Tous travaux de serrurerie et réparations, Volets à rouleaux, sangle, corde	<b>Rideaux-Meubles TAPIS BENOIT</b> Magnifique choix Se rend à domicile le soir également 5 34 69
---	---	--	--

**BOUCHERIE MARGOT - NEUCHÂTEL**  
5 14 56 2 lignes 5 66 21

Vous serez satisfait en confiant votre linge au **5 42 08**

**BLANCHISSERIE Le Muguet**  
NEUCHÂTEL  
Dépôt à Fleurier: Tél. 9 11 78

**JARDINS Maurice BAUR, FILS**  
Création, entretien, transformation  
Tél. 8 45 01 - CORCELLES

**Vitrierie Paul Frey**  
exécute tous les travaux, neufs et remplacements  
Evoles 3  
Tél. 5 96 28

**AUTO-ÉCOLE A. ENGGIST - HAUTERIVE**  
Théorie et pratique  
Tél. 7 53 12

<b>RIDEAUX Style et qualité garantis</b> Chez l'artisan <b>Ph. AEBY</b> Tapisser-décorateur Beaux-Arts 17 NEUCHÂTEL Tél. 5 04 17 4 08 16	<b>CIGHELIO HELIOGRAPHIE</b> 5 22 93 W. BOURQUIN PHOTO-COPIES NEUCHÂTEL MOULINS 31 Reproductions en tous genres
---	--

**Pour vous qui aimez le beau linge!**



**Avec BC, vous pouvez amidonner directement dans la machine à laver!**



**BC - l'amidon pur et doux pour le linge soigné et coûteux.**

**BC-Spray - idéal pour l'amidonage séparé de chaque pièce de linge, directement sur la planche à repasser.**  
Fr. 4.20 la boîte

**Amidon BC en poudre pour la lessive ordinaire.**  
Se dissout simplement dans l'eau froide!  
Très avantageux!  
Fr. 1.75 le paquet  
Fr. 4.90 le gr. paquet

**avec chèque Silva!**



**La Ligue contre la tuberculose**

dans le district de Neuchâtel

encaisse les cotisations de ses membres et fait sa collecte au mois de juin. Elle a besoin de ressources pour son action qui veut à la fois :

**conseiller :** les malades, faciliter leur placement, les aider financièrement; en 1962, 2173 consultations ont été données, 12,060 visites et démarches ont été faites;

**dépister :** en organisant ses campagnes annuelles de radiophotographies et la vaccination au BCG.

**réadapter :** à la vie normale le tuberculeux guéri;

**prévenir :** en recevant dans son préventorium « Les Pipolets » à Lignières les enfants menacés de tuberculose.

Les dons les plus petits sont reçus avec gratitude; les versements de Fr. 5.— pour les particuliers et de Fr. 20.— pour les personnes morales donnent droit à la carte de membre de la ligue.

La ligue compte sur l'intérêt et l'appui de chacun et d'avance remercie tous ceux qui voudront bien faire bon accueil à ses collecteurs.

LE COMITÉ.

Seuls les collecteurs et collectrices porteurs d'une carte de légitimation de la ligue sont autorisés à faire la collecte.

**Améliorez votre silhouette!**

Vous êtes plus belle... plus désirable... On vous admire!  
Pourquoi? Parce qu'aujourd'hui même, d'une façon rapide, sûre et durable, vous avez pris la ferme résolution d'être sveltes! Supprimer les bourrelets superflus, acquérir une peau ferme et tonique, ça c'est l'affaire de Clarins. Ne souffrez plus d'une silhouette disgracieuse.

Traitements Aero-Vibrations

**MINCE PAR Clarins**

Conseil et démonstrations gratuits par maison réputée et de confiance.

**INSTITUT BOURQUIN, Neuchâtel**  
rue de l'Hôpital 5  
Tél. (038) 5 61 73  
BIENNE - BERNE - NEUCHÂTEL

IKS 25 124

**Mamans, futures mamans GRATUIT**

tous les jeudis après-midi, de 14 h 30 à 15 h 30  
conseils et démonstrations pratiques de

**puériculture**

par une nurse diplômée; de 15 à 18 heures,  
**confection de layettes**  
Restaurant neuchâtelois sans alcool  
faubourg du Lac 17

Pour toutes belles confections florales

**Fleurs Robert Durner**

Tél. gare 5 90 01  
Place Pury 5 36 07  
Maladière 5 32 30

**BEAU CHOIX DE CARTES DE VISITE**

à l'imprimerie de ce journal

**Emission d'un emprunt 3 3/4%**

**Banque cantonale du Valais série VI 1963, de Fr. 10,000,000**

But: Financement des prêts hypothécaires et des crédits de construction

**Modalités de l'emprunt**

Durée: 10 ans  
Titres au porteur de Fr. 1000.—  
Coupons annuels au 31 juillet  
Cotation aux principales bourses suisses  
Libération du 31 juillet au 15 août 1963

**Prix d'émission**

100% plus 0.60%, timbre fédéral sur titres

**Souscription**

du 19 au 26 juin 1963, à midi.

On peut se procurer le prospectus et des bulletins de souscription auprès des établissements faisant partie de l'Union des banques cantonales suisses.

BANQUE CANTONALE DU VALAIS.

**Le tourisme... un placement raisonnable**

**1ère Emission**



Saviez-vous que l'industrie du tourisme et des voyages est devenue l'une des plus importantes du monde? En 1960 déjà, son chiffre d'affaires mondial avait dépassé 40 milliards de dollars, soit le double du chiffre d'affaires de l'industrie chimique, le triple de celui de l'industrie textile. Le rythme accéléré de la vie moderne, qui oblige chacun à une détente, ainsi que l'amélioration constante des moyens de communication sont les garants d'une augmentation ultérieure du mouvement touristique.

L'attrait extraordinaire du bassin méditerranéen offre des chances exceptionnelles pour l'industrie touristique dans ce secteur.

Les promoteurs du fonds «Medinvest» - un groupe d'hommes d'affaires - l'ont reconnu à temps et se sont réservés des terrains côtiers en Espagne (Majorque), Italie (Sardaigne) et Grèce (Péloponnèse). Ils ont en outre des options pour d'autres terrains en Espagne (Majorque, Costa del Sol).

Forts de leur expérience en matière d'organisation de voy-

ages et de loisirs, ainsi qu'en matière d'exploitation hôtelière, les promoteurs se proposent de doter le bassin méditerranéen d'un vaste réseau de résidences de vacances suivant une formule inédite: les «hôtels-clubs». Il s'agit d'ensembles de 200 bungalows au milieu de pinèdes et de plages privées avec des installations communes: centre d'accueil, restaurant central, bar, magasins, terrains de jeux et de sports, etc.

A Majorque, un «hôtel-club» a fonctionné à titre expérimental en été 1962. Le succès remporté a prouvé que la formule est bonne. Deux «hôtels-clubs» y sont en activité depuis le 1er avril 1963 et sont complets pour 1963.

La gestion des «hôtels-clubs» est confiée à des sociétés d'exploitation, indépendantes du fonds, dirigées par des spécialistes de l'hôtellerie et présentant de sérieuses garanties financières. Ces sociétés payeront un loyer fixe et assumeront tout les frais d'entretien des constructions et installations.

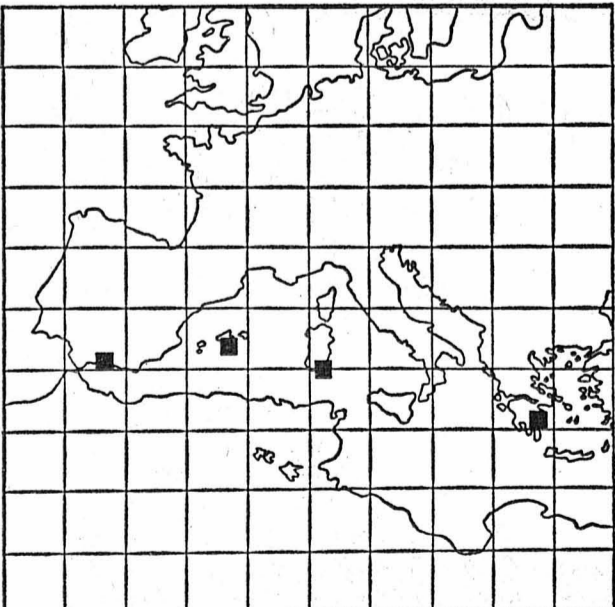
Les parts «Medinvest» assurent la copropriété aux terrains et «hôtels-clubs»... un placement raisonnable, car:

1. Des vacances plus longues assurent un développement constant de l'industrie des loisirs;
2. La répartition des vacances permet une exploitation plus rationnelle des installations;
3. Le climat méditerranéen favorise les vacances d'avant et d'arrière-saison;
4. Des spécialistes de l'hôtellerie et du tourisme en collaboration avec des bureaux internationaux de voyages assurent une occupation constante des «hôtels-clubs»;
5. Les emplacements côtiers deviennent de plus en plus rares, provoquant une hausse du prix des terrains.

5 arguments qui garantissent:

sécurité, rendement, plus-value

aux parts «Medinvest», donc - tout bien considéré - un placement raisonnable!



**La participation**

au fonds découle de l'acquisition de parts, qui donnent au porteur le droit de copropriété à tous les éléments de sa fortune.

**L'émission**

des parts a lieu au prix de Fr. 100.— aussi longtemps que la direction du fonds ne modifie pas ce prix sur la base d'une nouvelle évaluation de la fortune.

**La garantie**

de la stricte observation des dispositions du règlement du fonds est assumée par la direction du fonds et par le trustee.

**La réalisation des parts**

de copropriété «Medinvest» - titres au porteur - peut se faire sans aucune formalité. L'article 9 du règlement fixe les modalités du rachat des parts. Il est en outre prévu l'institution d'un marché «hors-cote».

**Direction du Fonds**

Medinvest S.A., Bâle, Dufourstrasse 25, Tél. 061 24 86 39

**Conseil d'Administration**

Dr Karl Hackhofer, Rédacteur, Conseiller national, Zurich, Président  
Dr Franz Huber, Avocat et Notaire, Bâle  
Otto Rüttimann, Directeur, Bâle

**Trustee**

Fiduciaire Experta S.A., Bâle

**Le prix d'émission par part est de Fr. 100.—**

Ce prix comprend une quote-part de 3% aux frais d'émission et d'administration.

**Rendement net probable**

**5%**

payable annuellement le 31 mars.

**Les souscriptions**

sont acceptées par toutes les banques suisses ainsi que par Medinvest S.A., Bâle.

**Délai de souscription du 17 au 29 juin 1963**

La direction du fonds se réserve de clôturer la souscription dès que le montant prévu sera atteint.

**La libération**

des parts se fera jusqu'au 10 juillet 1963 sur le compte de Medinvest S.A. auprès de Messieurs Heusser & Cie., Banquiers, Bâle, Banque Jenni & Cie., S.A., Bâle ou sur compte de chèques postaux V 33 107 de Medinvest S.A., Bâle.

**Coupon**

Veillez me faire parvenir, sans engagement, un prospectus d'émission.

Nom

Adresse

Rue

Ce coupon est à envoyer à Medinvest S.A., Bâle, Suisse, Dufourstrasse 25, case postale 112, Bâle 10.

16k

**M E D I N V E S T**





# un cœur gros comme ça

UN FILM DE AD. SPIEGEL ZURICH

François REICHENBACH

AVEC Abdoulaye FAYE

ET Michèle MORGAN EN VISITE

LOCARNO VOILE D'OR 1962

PRIX LOUIS DELLUN 1962

• parlé français - 16 ans •

en grande première - dès aujourd'hui à 15 h



le plus beau, le plus riche, le plus original de tous les films qui ont été réalisés en France depuis longtemps (Claude Mauriac - Le Figaro littéraire)

★ REX ★ CINÉMA ★ REX ★ 5-55-55 ★ REX ★ CINÉMA ★ REX ★ 5-55-55 ★ REX ★ CINÉMA ★ REX ★ 5-55-55 ★

## 66<sup>me</sup> Fête fédérale de gymnastique, Lucerne 1963

27-30 JUIN — PLACE DE FÊTE A L'ALLMEND — 31,000 gymnastes - Concours de sections artistique - Concours nationaux Athlétisme léger - Jeux - Exercices généraux : dimanche 30 juin, 12 heures - Grand cortège : samedi 29 juin, 10 heures

### Journées suisses de gymnastique féminine

22-23 JUIN — Jeux - Courses d'estafette - Présentation en sections et associations - 17,000 gymnastes — Exercices généraux : dimanche 23 juin, à 14 heures.

Revue « Lucerne, tout le monde descend » 20, 21, 22, 27, 28, 29 et 30 juin. Prix d'entrée : Fr. 3.30, 4.40, 5.40. Parade internationale de stars avec l'orchestre Max Greger, Heidi Brühl, etc. 27, 28, 29, 30 juin. Entrée : Fr. 4.40. La gymnastique féminine sur la scène, 22 juin. Entrée : Fr. 4.40.

Location : Rieser-Sport, Pilatusstrasse 24, tél. (041) 2 26 20 - Gustave Marzohl, articles de sport, Waldstätterstrasse 14, tél. (041) 3 18 93 - Amrein-Sport, Weggisgasse 25-27, tél. (041) 2 00 67 - Banque cantonale lucernoise, Grendel 5, tél. (041) 2 23 30.

Prix d'entrée : carte permanente pour la Fête fédérale et les Journées féminines Fr. 14.— ; carte permanente pour la Fête fédérale Fr. 10.— ; carte permanente pour les 29 et 30 juin Fr. 7.— ; carte permanente pour les Journées féminines Fr. 6.— ; cartes journalières : 22, 27, 28 juin Fr. 3.— ; 23, 29 et 30 juin Fr. 4.—

### SALOPETTES

Fr. 2.50 la paire lavées et repassées

### BLANCHISSERIE LE MUGUET

Magasin Ecluse 31 Tél. 5 42 08

### PETIT HOTEL DU CHATEAU A CHAUMONT

Tél. 7 59 10  
Aujourd'hui vous apprécierez une excellente FONDUE ou une RACLETTE servies dans un cadre sympathique

### APPARTEMENT

Si vous voulez refaire votre appartement, ou simplement une pièce, un coup de téléphone au 5 47 82 ou 5 24 17.

### Vacances horlogères

SUGGESTIONS DE VOYAGES

Départs 20 et 21 juillet

Vacances à Palma de Mallorca et Barcelone. Magnifique voyage. Train, avion, 15 jours **Fr. 500.—**

Bain de mer à Calella (Espagne), train et autocar, 15 jours **Fr. 377.—**

Adriatique : Cattolica, Senigallia pension recommandée, 15 jours **Fr. 365.—**

Séjour à Capri avec croisière en mer à bord du « C. Colombo » visite de Rome-Naples, etc., 15 jours **Fr. 555.—**

Vacances balnéaires à la Riviera italienne, 14 jours, à partir de **Fr. 324.—**

ENVOI GRATUIT DE NOTRE BROCHURE

**VOYAGES LIDO** 4, Terreaux Tél. (021) 23 72 72  
**LAUSANNE**

### Vos vacances en juillet et août ?

Encore quelques bonnes places pour notre séjour à

## VARAZZE

Montreux-Excursions S.A.

GRAND-RUE 2 — MONTREUX — Tél. 62 41 21 et auprès des agences de voyages

### SNACK BAR

Sous le cinéma Rex ouvert de 10 à 24 h

### BOWLING

Toujours sur assiette RESTAURATION SOIGNÉE

Beau choix de cartes de visite au bureau du journal

### VENDREDI ET SAMEDI

- Roastbeef cuit
- Rôti de porc cuit

Tous les jours :

- Bouilli cuit et côtelettes salées cuites

BOUCHERIE

## R. MARGOT

Vente au comptant

A vendre  
**40 m de tuyau**  
avec jet, à l'état de neuf, et un chauffe-plats électrique. Tél. 4 06 85.

### Fiancés

Superbe salle à manger en loupe de noyer et poirier : buffet de service, argentier, table, 6 chaises rembourrées, bar roulant, lustre et pendule. Belle occasion. Prix intéressant. Revendeurs s'abstenir. Côte 20, 1er étage.

A vendre à bas prix, pour cause de départ,

### pousse-pousse-poussette

encore en bon état. S'adresser à G. Charles, Draizes 16, dès 18 heures.

Voici un échantillon du tissu de mon costume de voyage. Il m'a déjà servi pour 5 voyages **Martini**.  
☎ (082) 8 24 05  
**ERNEST MARTI S.A. KALLNACH**  
l'entreprise de voyages avec le parc de véhicules le plus moderne et plus de 400 voyages forfaitaires à travers toute l'Europe. Demandez notre illustré de vacances. Aussi votre agence de voyages vous renseignera.

### Vacances Horlogères



Nos séjours à la mer

Adriatique-Riviera

9 jours à partir de Fr. 191.—  
14 jours à partir de Fr. 253.—  
21 jours à partir de Fr. 368.—

départs les 13 et 20 juillet  
Voyage 2me classe compris, départ de Bienne

Arrangement pour automobilistes  
1 semaine à partir de Fr. 117.—

Billets à prix réduits

Programme, renseignements et inscriptions chez



Saint-Honoré 2 Sous-agence NATURAL Tél. 5 82 82

## TOP SECRET



Un secret tient dans cette bouteille...



Ce secret, c'est la recette subtile qui préside, depuis des générations, à la naissance du Martini. Servi très frais, le Martini révèle le charme d'un mélange harmonieux de vins de haute qualité et de 32 plantes aromatiques sélectionnées. Dans tous les pays du monde, le connaisseur le distingue donc à coup sûr.



Soyez exigeant, précisez Martini

Rouge, blanc, dry - sec, à l'eau, « on the rocks »



