

# Sarısü Ovası

## DOG044

Acil  
Gerileme (-2)



Turna (*Grus grus*) © Soner Bekir

**Yüzölçümü** : 4240 ha  
**Boylam** : 42,90°D  
**Enlem** : 39,04°K  
**Koruma Statüleri** : Yok

**Yükseklik** : 1780 m - 1840 m  
**İl(ler)** : Ağrı  
**İlçe(ler)** : Patnos

■ **Alanın Tanımı**: Van Gölü'nün 25 kilometre kuzeyinde yer alan yüksek rakımlı bir ovadır. Süphan Dağı'nın kuzey eteklerindeki sığ göller, geniş sazlıklar ve sulak çayırıklardan oluşan bir sulakalan sistemini içerir. Sulakalan, küçük dereler ve yeraltı suları ile beslenir. Ovanın doğu bölümünde Karasu Çayı üzerindeki bataklıklar bulunur. Alan, Gökçalı, Zirekli, Sansu, Köselere ve Gençali köyleri arasında yer alır.

■ **Habitatlar**: Alan ıslak otlaklar, çayırlar, kındıra bataklıkları, küçük tatlı su gölleri ve geniş sazlıklardan oluşmaktadır. ÖDA'nın çevresi kuru tarım alanları ve dağ bozkırlarıyla çevrilidir.

■ **Türler**: Sansu Ovası, alanda üreyen turna (*Grus grus*) ve alaca balıkçıl (*Ardeola ralloides*) türleri nedeniyle ÖDA statüsü kazanmaktadır. Ülkemizde çok az sayıda üreyen turnalar için oldukça önemli bir alandır. Alanda kuş türlerinin yanı sıra susamuru (*Lutra lutra*) da bulunur.

Alan üç bitki türü için ÖDA kriterlerini sağlamaktadır. Bunlardan *Trisetum thospiticum* endemik ve nesli tehlike altındadır.

■ **Alan Kullanımı**: Alandaki temel insan faaliyetleri hayvancılık ve tarımdır. Sulak çayırlarda büyükbaş hayvancılık yapılmaktadır. Bölgedeki köylüler sazlıklar yaparak geçimlerine katkı sağlarlar.

■ **Tehditler**: 2000 yılında bölge köylerde yaşayanlar alanda bir drenaj kanalı açarak sulakalanın bir kısmının kurumasına neden olmuştur.

■ **Koruma Çalışmaları**: Bilinen bir koruma çalışması yoktur.



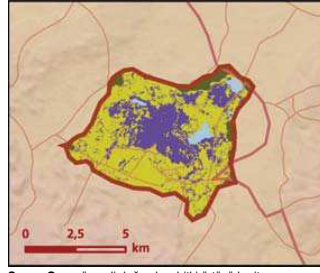
Alaca balıkçıl (*Ardeola ralloides*) © Tuncer Tozsın

■ **Yerel İlgili Sahipleri**  
Ağrı Valiliği; Ağrı İl Çevre ve Orman Müdürlüğü; Patnos Kaymakamlığı; Patnos İlçe Jandarma Komutanlığı.


■ **Lütfi Behçet, Bahtiyar Kurt, Murat Ünal**



Sarısu Ovası önemli doğa alanı topografya haritası



Sarısu Ovası önemli doğa alanı bitki örtüsü haritası

Takson Adı	E	TE	Kırmızı Liste		Popülasyon Büyüklüğü	ÖDA Kriteri
			K	B		
 <i>Astragalus eriocephalus ssp. elongatus</i>	0	0	-	-	Var	B2
<i>Ranunculus crateris</i>	I	0	-	NT	Var	A2
<i>Trisetum thospiticum</i>	I	0	-	VU	Var	A1, A2
 <i>Ardeola ralloides</i> - Avrupa ve Akdeniz	0	0	LC	LC	Var (Üreme)	C1
<i>Grus grus</i> - Anadolu ve Karadeniz	0	0	LC	(EN)	10 Çift (1997 Üreme)	B1, B3, C1, C3
 <i>Lutra lutra</i>	0	0	NT	-	Var	C1



Yaban tavşanı (*Lepus europaeus*) © Emin Yoğurtçuoğlu