

Van Ovası

DOG053

Korumaya Bağımlı
Gerileme (-1)



Ötücü kuğu (*Cygnus cygnus*) © Özkan Üner

| | |
|-------------------------------|--|
| Yüzölçümü : 102960 ha | Yükseklik : 1650 m - 2680 m |
| Boylam : 43,38°D | İl(ler) : Van |
| Enlem : 38,71°K | İlçe(ler) : Van merkez, Muradiye, Edremit |
| Koruma Statüleri : Yok | |

- **Alanın Tanımı**: ÖDA, Van il merkezinin hemen kuzeyinde, Erçek Gölü ile Van Gölü arasında uzanan geniş ovayı, sulakalanları, ıslak çayırları içine alır. Van Gölü kıyılarının doğu kısmı, Çarpanak ve Yaka adaları, Karasu Çayı'nın Van Gölü'ne döküldüğü yerde oluşan Karasu Deltası ve Van Sazlığı alanın sınırları içinde yer alır. Karasu Çayı ovada doğubati doğrultusunda küçük menderesler yaparak ilerler. Gören Dağı, Sabey Dağı, Davutağa Dağı alanın en yüksek kesimlerini oluşturur. ÖDA'nın içinde irili ufaklı birçok yerleşim alanı bulunur.
- **Habitatlar**: Tarım alanlarıyla kaplı ovada çok sayıda küçük göl bulunur. Ovanın tarım alanları dışında kalan bölümünde otlatma için kullanılan ova ve dağ bozkırları uzanır. Karasu Çayı Topraktaş ve Çitören köyleri arasında yer yer ıslak çayırlar oluşturur. Çayın Van Gölü'ne döküldüğü kısımda ise bir tatlı su lagünü ve içinde küçük su aynaları bulunan sazlık alanlar uzanır.
- **Türler**: Karasu Deltası'ndaki sazlık kısımda yaz ördeği (*Mamaronetta angustirostris*), dikkuyruk (*Oxyura leucocephala*) ve paspaş patka (*Aythya nyroca*) gibi nesli tehlike altındaki ördek türleri üremektedir. Adır ve Çarpanak adaları ise üreyen Van Gölü martıları (*Larus amenicus*) için önem taşır. Alanda ayrıca nesli dünya ölçeğinde tehlikedeki küçük kerkenez (*Falco naumanni*) ve toy (*Otis tarda*) üremektedir. Adalarda Van Gölü martısının yanı sıra Hazar sumrusunun (*Sterna caspia*) da ürediği tahmin edilmektedir.

Van Ovası, Anadolu gelencesinin (*Spermophilus xanthoprimum*) Van Havzası'ndaki kopuk popülasyonu için büyük önem taşır.

Yılan türlerinden *Eirenis thospitis*'in bilinen dünya dağılımı ÖDA sınırları içerisinde kalmaktadır. Dar yayılışlı sürüngen türlerinden Süphan kertenkelesinin (*Eremias suphani*) dünya dağılımının önemli bir kısmı ÖDA sınırları içinde yaşamaktadır.

Alan, dar yayılışlı balık türlerinden *Capoeta kosswigi* ve inci kefalinin (*Alburnus tarichi*) en önemli yaşam alanlarından biridir. İnci kefalinin akrabası *Alburnus timarensis* tüm dünyada yalnızca bu alanda yaşayan diğer bir canlı türüdür.

Van Ovası'nda bölgesel ölçekte tehlikedeki beş kelebek türünün önemli popülasyonları

yaşamaktadır.

- **Alan Kullanımı**: Alandaki ana insan faaliyeti tarım olmakla birlikte hayvancılık da yapılmaktadır. Karasu Çayı kıyıları ilin en önemli çakıl ve kum yataklarını oluşturur. ÖDA'da zaman zaman yoğun olmak üzere saz kesimi yapılır.

- **Tehditler**: Alandaki kurutma çalışmaları özellikle Karasu Çayı taşkınlarındaki doğal yaşam ortamlarını yok etmektedir. Öte yandan, meralardaki aşırı otlatma bakışı sürmektedir.

Kıyı alanlarında tarım alanlarından dönen sular ve kentsel atıklardan dolayı kirlilik oluşmuştur. Karasu Çayı boyunca yoğun olarak kum ve çakıl çıkartılarak dere yatağı bozulmaktadır. Endemik inci kefalinin üreme döneminde yoğun olarak kaçak avcılık sürmektedir.

- **Koruma Çalışmaları**: Tarım İl Müdürlüğü öncülüğünde Karasu Çayı'nın restorasyonu için bir komisyon kurulmuştur ve restorasyon planı hazırlanmaktadır.

Doğa Gözcüleri Demeği, alandaki kaçak inci kefalini avcılığını durdurmaya yönelik çalışmalar gerçekleştirmektedir.

Alan, Doğa Demeği'nin Toy Koruma Projesi kapsamında araştırdığı bölge içindedir ve Toy Ulusal Eylem planında önemli toy üreme alanlarından biri olarak yer almaktadır.

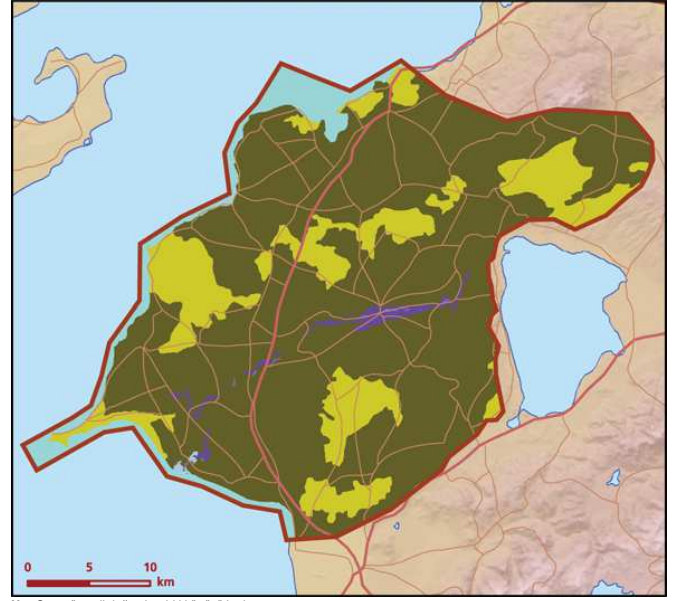
Yerel İlgili Sahipleri

Van Valiliği; Van İl Çevre ve Orman Müdürlüğü; Van İl Tarım Müdürlüğü; Van İl Jandarma Komutanlığı; Edremit Kaymaklığı; Muradiye Kaymaklığı; Van Yüzüncü Yıl Üniversitesi Biyoloji Bölümü; Van Yüzüncü Yıl Üniversitesi Kuş Gözlem Topluluğu; Doğa Gözcüleri Demeği; Yedi Başak Demeği.






Ercan Çiçlak, Zeren Gürkan





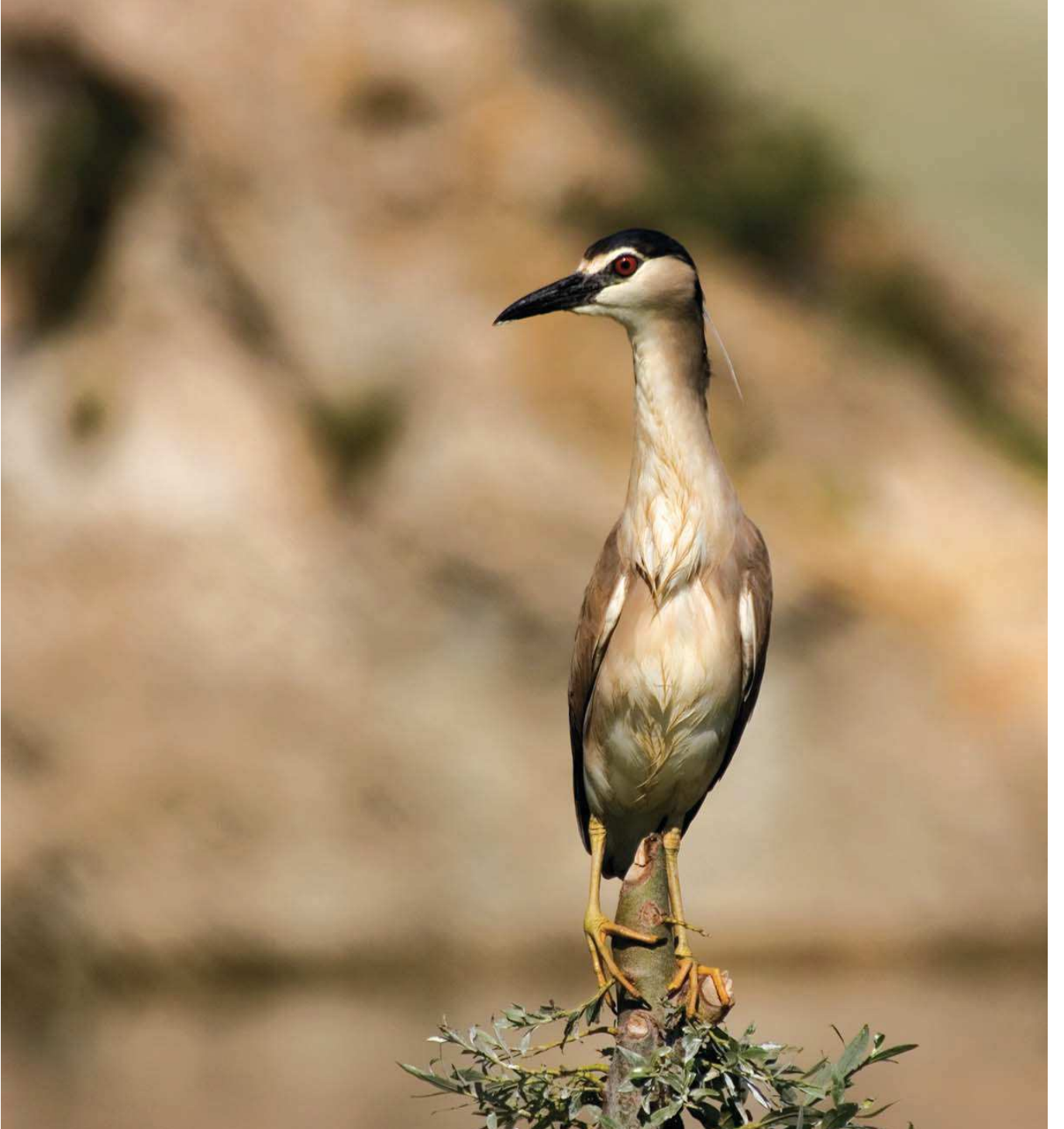
Van Ovası önemli doğa alanı topografya haritası



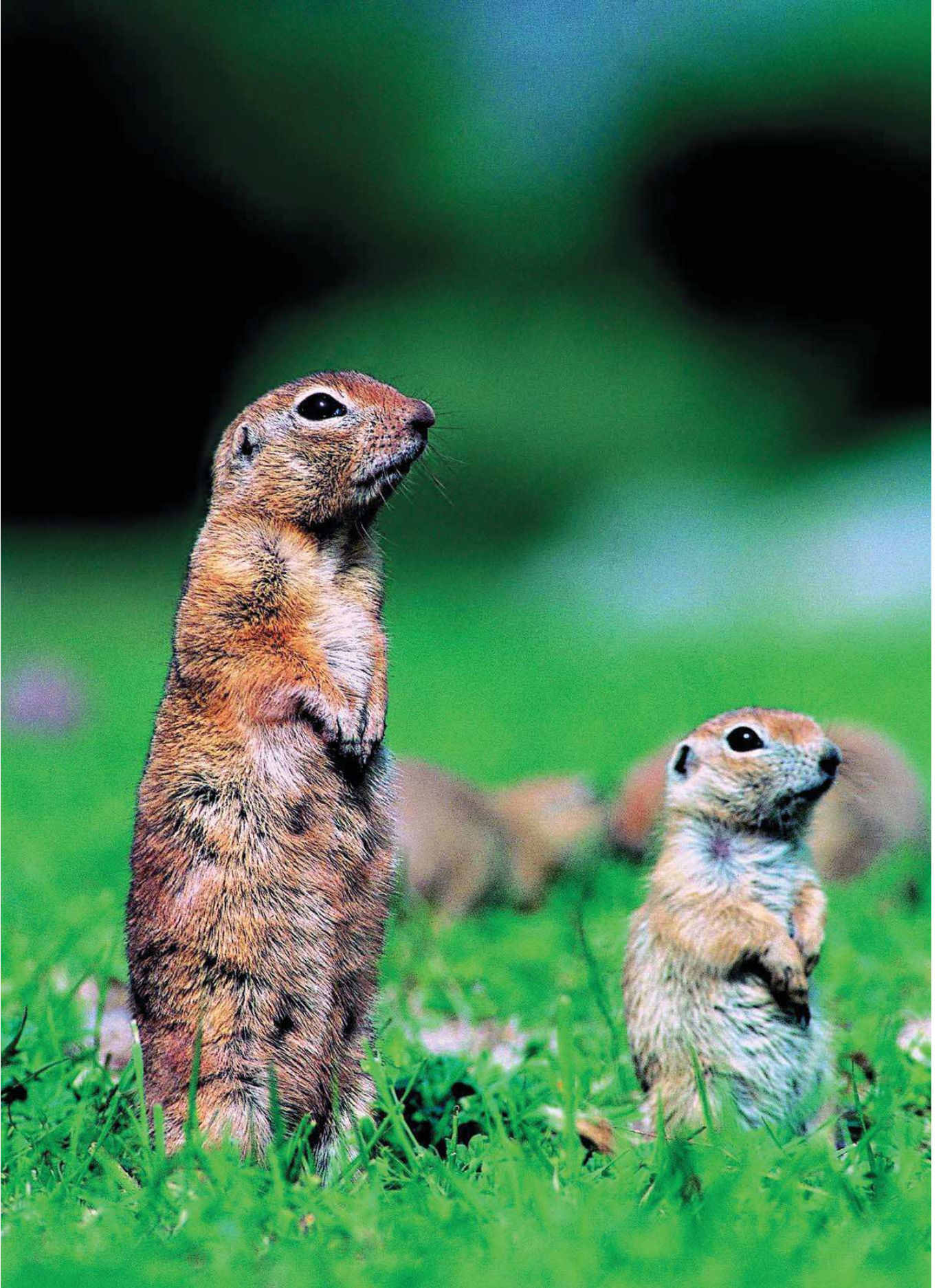
Van Ovası önemli doğa alanı bitki örtüsü haritası

| Takson Adı | E | TE | Kırmızı Liste | | Popülasyon Büyüklüğü | ÖDA Kriteri |
|---|---|----|---------------|------|-------------------------|--------------------|
| | | | K | B | | |
|  <i>Cousinia urumiensis</i> | 0 | 0 | - | VU | Var | A2, B1 |
|  <i>Anthus campestris</i> | 0 | 0 | LC | LC | Var (Üreme) | C1 |
| <i>Ardea purpurea</i> - Avrupa ve Akdeniz | 0 | 0 | LC | LC | Var (Üreme) | C1 |
| <i>Aythya nyroca</i> - D. Avrupa ve Akdeniz | 0 | 0 | NT | VU | 15-25 Çift (Üreme) | B1, C1 |
| <i>Buteo rufinus</i> | 0 | 0 | LC | (NT) | Var (Üreme) | C1 |
| <i>Calandrella brachydactyla</i> | 0 | 0 | LC | LC | Var (Üreme) | C1 |
| <i>Ciconia ciconia</i> - Kafkasya | 0 | 0 | LC | LC | Var (Üreme) | C1 |
| <i>Circus aeruginosus</i> | 0 | 0 | LC | LC | Var (Üreme) | C1 |
| <i>Coracias garrulus</i> - Avrupa | 0 | 0 | NT | VU | Var (Üreme) | B1, C1 |
| <i>Cygnus columbianus</i> - Hazar | 0 | 0 | LC | (VU) | 9-18 Birey (Kışlama) | B1, B3, C1, C3 |
| <i>Cygnus cygnus</i> - Akdeniz ve Karadeniz | 0 | 0 | LC | LC | 10-20 Birey (Kışlama) | C1 |
| <i>Egretta garzetta</i> - D. Avrupa ve Akdeniz | 0 | 0 | LC | LC | Var (Üreme) | C1 |
| <i>Falco naumanni</i> | 0 | 0 | VU | LC | 10 Çift (Üreme) | A1, C1 |
| <i>Ixobrychus minutus</i> | 0 | 0 | LC | LC | Var (Üreme) | C1 |
| <i>Lanius minor</i> | 0 | 0 | LC | LC | Var (Üreme) | C1 |
| <i>Larus armenicus</i> | 0 | 0 | LC | LC | 500 Çift (Üreme) | A3, B3, C3 |
| <i>Larus armenicus</i> | 0 | 0 | LC | LC | 3285 Birey (Yazlama) | A3, B3, C3 |
| <i>Marmionetta angustirostris</i> - D. Akdeniz | 0 | 0 | VU | VU | 5 Çift (Üreme) | A1, B1, B3, C1, C3 |
| <i>Melanocorypha calandra</i> | 0 | 0 | LC | LC | Var (Üreme) | C1 |
| <i>Nycticorax nycticorax</i> - D. Avrupa ve D. Akdeniz | 0 | 0 | LC | LC | Var (Üreme) | C1 |
| <i>Otis tarda</i> - Avrupa | 0 | 0 | VU | VU | 26-35 Birey (Üreme) | A1, B1, C1 |
| <i>Oxyura leucocephala</i> - Doğu Akdeniz ve İran | 0 | 0 | EN | VU | 10-15 Çift (Üreme) | A1, B1, C1 |
| <i>Sterna albifrons</i> - D. Avrupa | 0 | 0 | LC | LC | 60 Birey (Üreme) | C1 |
| <i>Sterna nilotica</i> - Akdeniz ve Karadeniz | 0 | 0 | LC | VU | 2 Çift (Üreme) | C1 |
| <i>Tadorna ferruginea</i> - Orta Doğu | 0 | 0 | LC | (LC) | 458-525 Birey (Kışlama) | B3, C1, C3 |
|  <i>Spermophilus xanthopyrmnus</i> - Van | 0 | 0 | LC | NT | Var | B2, C1 |
|  <i>Eirenis thospitis</i> | 1 | 1 | - | DD | Var | A2, C1 |
| <i>Eremias suphani</i> | 1 | 0 | - | - | Var | A2, A4, C1 |
|  <i>Alburnus tarichi</i> | 1 | 0 | DD | - | Var | A2, A3, C1 |

| Takson Adı | E | TE | Kırmızı Liste | | Popülasyon Büyüklüğü | ÖDA Kriteri |
|---|---|----|---------------|----|----------------------|-------------|
| | | | K | B | | |
|  <i>Alburnus timarensis</i> | I | I | - | - | Var | A2, C1 |
| <i>Capoeta kosswigi</i> | I | 0 | - | - | Var | A2, C1 |
|  <i>Anthocharis damone</i> - Anadolu | 0 | 0 | - | VU | Var | B1 |
| <i>Archon apollinaris</i> - Doğu-Güneydoğu Anadolu | 0 | 0 | NT | EN | Var | B1, C1 |
| <i>Glaucopsyche alexis</i> - Anadolu | 0 | 0 | - | VU | Var | B1 |
| <i>Pseudophilotes bavius</i> - Anadolu | 0 | 0 | - | EN | Var | B1, C1 |
| <i>Pseudophilotes vicrama</i> - Anadolu | 0 | 0 | - | VU | Var | B1 |



Gece balıkcılı (Nycticorax nycticorax) © Aykut İnce



Anadolu gelengisi (*Spermophilus xanthopygus*) © Murat Bozdoğan