

# Sandras Dağı

## AKD001

Acil  
Gerileme (-1)



© Cenk Durmuşkâhya

**Yüzölçümü** : 133760 ha | **Yükseklik** : 50 m - 2295 m  
**Boylam** : 28,83°D | **İl(ler)** : Muğla, Denizli  
**Enlem** : 37,09°K | **İlçe(ler)** : Tavas, Acıpayam, Muğla merkez, Beyağaç, Ula, Köyceğiz, Dalaman  
**Koruma Statüleri** : Yok

■ **Alanın Tanımı**: Sandras Dağı, Toros Dağları'nın batı ucunda Köyceğiz Gölü'nün hemen kuzeyinde yer alır. Doğu ve güneydoğuda Dalaman Çayı, güneybatıda Namnam Çayı, kuzeyde Beyağaç ve güneyde Köyceğiz ilçe merkezleri ile sınırlanır. En yüksek noktası Çiçekbaba Tepesi olan alanın güney yamaçlarında yerleşim birimleri daha yoğundur. Genelde orman ve makiliklerle kaplı alanda anıtsal nitelikli çok sayıda ağaç bulunur.

■ **Habitatlar**: ÖDA; ardiç (*Juniperus*), kızılçam (*Pinus brutia*), karaçam (*Pinus nigra* ssp. *pallasiana*), kanşık iğne ve geniş yapraklı ormanlar, sığla (*Liquidambar orientalis*) ormanları, nehir kıyısı bitki toplulukları, kuru topraklı ormanlar ve yüksek dağ çayırlarından oluşur. Makilik alanlar özellikle güney yamaçlarda yoğundur. Bölgenin alçak kesimlerinde kızılçam daha yüksek kesimlerde ise karaçam ormanları yer alır. Sığla ormanları, Dalaman Çayı ve kollarını çevreleyen sulak düzlüklerde bulunur. Dağın yüksek kesimlerinde ise alpin bitki örtüsü toplulukları bulunur.

■ **Türler**: Sandras Dağı ülkemizde bitki çeşitliliği açısından önde gelen alanlardan birisidir. Alandaki endemizm oranı oldukça yüksektir. Alanda 63 bitki taksonu ÖDA kriterlerini sağlamaktadır. *Bolanthus stenopetalus*, *Ferulago sandrasica*, *Genista sandrasica*, *Gypsophila davisii*, *Lamium sandrasicum*, *Pilosella sandrasica*, *Silene brevicalyx*, *Thlaspi leblebici* ve *Tragopogon oligolepis* bitki türlerinin bilinen dünya dağılımı yalnızca Sandras Dağı'dır.

Alan, çizgili sırtlan (*Hyaena hyaena*) ve vaşak (*Lynx lynx*) gibi büyük memeli türleri için önemli bir yaşam alanıdır.

Akdeniz biyomuna özgü ve dar yayılışlı bir sürüngen türü olan *Lacerta oertzeni* isimli kertenkele alanda yaşamaktadır.

Ayrıca alanda Akdeniz biyomuna özgü ve ülkemize endemik büyük esmer (*Maniola megalis*) ile nesli bölgesel ölçekte tehlike altında olan karagözlü mavi kelebek (*Glaucopteryx alexis*) yaşamaktadır.

■ **Alan Kullanımı**: Bölge halkı genel olarak geçimini tarım, hayvancılık ve turizm faaliyetlerinden sağlar. Ormanlık faaliyetleri de yine bölge halkı tarafından gerçekleştirilmektedir. Arıcılık,

vermiştir. Yol yapımını takiben orman yangınları ve alan üzerindeki insan baskısı artmıştır. Bunun yanında bölgede yapılması planlanan kış sporları merkezi alan için muhtemelen tehdit oluşturmaktadır.

Alanın güneydoğusundaki Dalaman Çayı üzerinde inşaat halinde olan Akköprü Barajı ile inşası planlanan Narlı ve Sami Soydam barajları özellikle alandaki sığla ormanlarını tehdit etmektedir.

■ ÖDA'daki yoğun otlama baskısı ve plansız ağaçlandırmaya çalışmaları bitki örtüsüne zarar vermektedir.

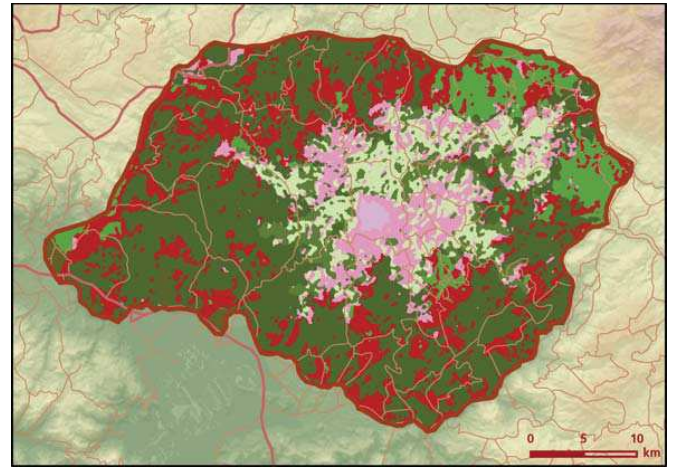
■ **Koruma Çalışmaları**: Alanda bilinen bir koruma çalışması bulunmamaktadır.

■ **Yerel İlgili Sahipleri**  
Denizli Valiliği; Muğla Valiliği; Denizli İl Çevre ve Orman Müdürlüğü; Muğla İl Çevre ve Orman Müdürlüğü; Denizli İl Kültür ve Turizm Müdürlüğü; Muğla İl Kültür ve Turizm Müdürlüğü.

■ **Bahtiyar Kurt**








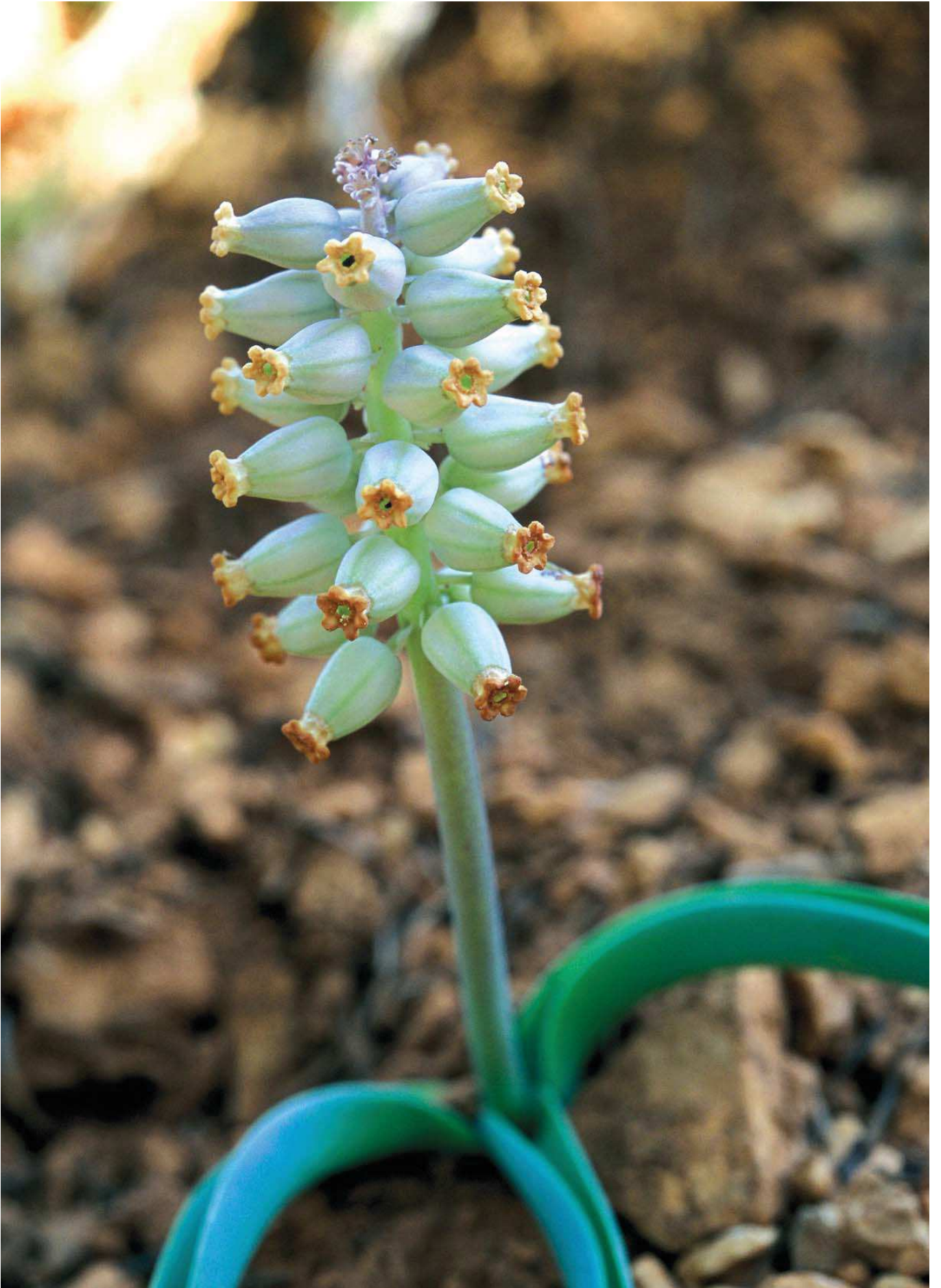
Sandras Dağı önemli doğa alanı topografya haritası



Sandras Dağı önemli doğa alanı bitki örtüsü haritası

Takson Adı	E	TE	Kırmızı Liste		Popülasyon Büyüklüğü	ÖDA Kriteri
			K	B		
<i>Acinos troodi ssp. vardaranus</i>	I	0	-	EN	Var	B1, B2
<i>Aethionema speciosum ssp. compactum</i>	I	0	-	EN	Var	B1, B2
<i>Allium callimischon ssp. haemostictum</i>	0	0	-	VU	Var	B1, B2
<i>Allium fethiyense</i>	I	0	-	NT	Var	A2
<i>Allium junceum ssp. tridentatum</i>	I	0	-	NT	Var	B2
<i>Allium sandrasicum</i>	I	0	-	NT	Var	A2
<i>Alyssum caricum</i>	I	0	-	EN	Var	A1, A2
<i>Apera baytopiana</i>	I	0	-	EN	Var	A1, A2
<i>Arenaria luschanii</i>	I	0	-	VU	Var	A1, A2
<i>Bolanthus stenopetalus</i>	I	I	-	EN	Var	A1, A2
<i>Bolanthus thymoides</i>	I	0	-	NT	Var	A2
<i>Campanula telmessi</i>	I	0	-	VU	Var	A1, A2
<i>Centaurea ensiformis</i>	I	0	-	VU	Var	A1, A2
<i>Cerastium macranthum</i>	I	0	-	NT	Var	A2
<i>Chamaecytisus gueneri</i>	I	0	-	CR	Var	A1, A2
<i>Cyclamen trochopteranthum</i>	I	0	-	LC	Var	A2
<i>Dianthus eretmopetalus</i>	I	0	-	VU	Var	A1, A2
<i>Ebenus pisdica</i>	I	0	-	CR	Var	A1, A2
<i>Eryngium thoriifolium</i>	I	0	-	NT	Var	A2
<i>Euphorbia austroanatolica</i>	I	0	-	NT	Var	A2
<i>Ferulago sandrasica</i>	I	I	-	EN	Var	A1, A2
<i>Fritillaria baskilensis</i>	I	0	-	EN	Var	A1, A2
<i>Fritillaria sibthorpiana ssp. enginiana</i>	I	0	-	EN	Var	B1, B2
<i>Galium tmoleum</i>	I	0	-	VU	Var	A1
<i>Genista sandrasica</i>	I	I	-	EN	Var	A1, A2
<i>Gypsophila davisii</i>	I	I	-	EN	Var	A1, A2
<i>Lamium sandrasicum</i>	I	I	-	EN	Var	A1, A2
<i>Linum boissieri</i>	I	0	-	EN	Var	A1, A2
<i>Liquidambar orientalis</i>	0	0	VU	VU	Var	A1, A2
<i>Minuartia recurva ssp. carica</i>	I	0	-	VU	Var	B1, B2
<i>Minuartia umbellulifera ssp. fimbriata</i>	I	0	-	EN	Var	B1, B2
<i>Minuartia verna ssp. brevipetala</i>	I	0	-	EN	Var	B1, B2

Takson Adı	E	TE	Kırmızı Liste		Popülasyon Büyüklüğü	ÖDA Kriteri
			K	B		
 <i>Muscari muscarimi</i>	I	0	-	VU	Var	A1, A2
<i>Muscari sandrasicum</i>	I	0	-	EN	Var	A1, A2
<i>Paronychia chionaea</i>	I	0	-	-	Var	A2
<i>Pilosella sandrasica</i>	I	I	-	EN	Var	A1, A2
<i>Polygonum karacaei</i>	I	0	-	NT	Var	A2
<i>Rhamnus pyrellus</i>	I	0	-	LC	Var	A2
<i>Rosularia serpentina</i>	I	0	-	-	Var	A2
<i>Salix purpurea ssp. leucodermis</i>	I	0	-	EN	Var	B1, B2
<i>Salsola canescens ssp. serpentinicola</i>	I	0	-	NT	Var	B2
<i>Scorzonera lasiocarpa</i>	I	0	-	EN	Var	A1, A2
<i>Scorzonera sandrasica</i>	I	0	-	VU	Var	A1, A2
<i>Sedum eriocarpum ssp. caricum</i>	I	0	-	EN	Var	B1
<i>Sedum ursi</i>	I	0	-	LC	Var	A2
<i>Silene brevicalyx</i>	I	I	-	EN	Var	A1, A2
<i>Silene cryptoneura</i>	I	0	-	VU	Var	A1
<i>Silene sordida</i>	I	0	-	VU	Var	A1, A2
<i>Silene tunicoides</i>	I	0	-	NT	Var	A2
<i>Spergularia lycia</i>	I	0	-	VU	Var	A1, A2
<i>Teucrium alyssifolium</i>	I	0	-	CR	Var	A1, A2
<i>Teucrium sandrasicum</i>	I	0	-	NT	Var	A2
<i>Thlaspi cariene</i>	I	0	-	EN	Var	A1, A2
<i>Thlaspi leblebicii</i>	I	I	-	EN	Var	A1, A2
<i>Thymus cariensis</i>	I	0	-	CR	Var	A1, A2
<i>Tragopogon oligolepis</i>	I	I	-	EN	Var	A1, A2
<i>Velezia pseudorigida</i>	I	0	-	VU	Var	A1, A2
<i>Verbascum adenophorum</i>	I	0	-	NT	Var	A2
<i>Verbascum cariene</i>	I	0	-	NT	Var	A2
<i>Verbascum latisepalum</i>	I	0	-	EN	Var	A1, A2
<i>Verbascum renzii</i>	I	0	-	NT	Var	A2
<i>Verbascum trapifolium</i>	I	0	-	VU	Var	A1, A2
<i>Viola sandrasea ssp. sandrasea</i>	0	0	-	EN	Var	B1
 <i>Circaetus gallicus</i> - Avrupa	0	0	LC	LC	Var (Üreme)	C1
<i>Lullula arborea</i>	0	0	LC	LC	Var (Üreme)	C1
 <i>Hyaena hyaena</i> - Orta Doğu	0	0	NT	(EN)	Var	B1, C1
<i>Lynx lynx</i>	0	0	NT	-	Var	C1
 <i>Lacerta oertzeni</i>	0	0	-	LC	Var	A2, A4, C1
 <i>Glaucopsyche alexis</i> - Anadolu	0	0	-	VU	Var	B1
<i>Maniola megalis</i>	I	0	-	-	Var	A4, C1



*Muscari muscarimi* © Ali İhsan Gökçen