

Doğu Boncuk Dağları

AKD009
Korumaya Bağımlı
Gerileme (-1)



Crocus baytopiorum © Yasemin Konuralp

Yüzölçümü : 40103 ha
Boylam : 29,57°D
Enlem : 37,00°K
Koruma Statüleri : Yok

Yükseklik : 950 m - 2160 m
il(ler) : Burdur, Muğla
ilçe(ler) : Çavdır, Gölhisar, Altınyayla, Fethiye

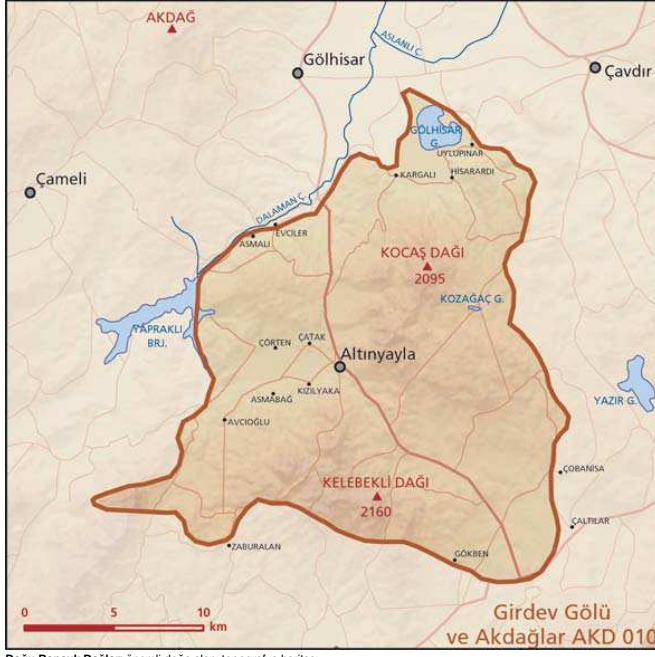
- **Alanın Tanımı**: Doğu Boncuk Dağları, Burdur ilinin güney ucunda kalan ve Altınyayla ilçesini içine alan bir dağ silsilesidir. Dağın güney yamaçları Patara kumsalına dökülen Eşen Çayı ve kollarını, kuzey yamaçları ise Dalaman Çayı ve onun ana kollarından biri olan Çavdır Çayı'nı besler. Alan içerisinde birçok yerleşim yeri bulunur. Gölhisar – Çatak karayolu alanı ikiye böler. Kozağaç Barajı Göleti ve bölgenin kuzeyindeki Gölhisar Gölü alanın sınırları içerisinde kalır. Alanda birçok anıt ağaç bulunmaktadır.
- **Habitatlar**: ÖDA; ardıç (*Juniperus* sp.), karaçam (*Pinus nigra* ssp. *pallasiana*), sedir (*Cedrus libani*) ve kızılçam (*Pinus brutia*) ormanları, maki ve öncü maki toplulukları, kireçtaşı kayalıkları üzerindeki bitki toplulukları, tarım alanları, tatlı göl ve baraj gölü, sazlık alanlar, ıslak çayırlardan oluşur. Alanın özellikle batı kısmı genel olarak karışık iğbrelili ormanlarla kaplıdır. Dağların bir kısmı açık, kayalık yamaç ve tepelere sahiptir. Bu bölgelerde açık alan bitkileri oldukça iyi bir yayılım göstermektedirler. Bölgede bulunan Karanlıkçı Kanyonu bitkiler açısından oldukça önemlidir.
- **Türler**: Doğu Boncuk Dağları sahip olduğu bitki çeşitliliği ve değerleri nedeniyle ÖDA statüsü kazanmaktadır. Alanda 35 bitki taksonu ÖDA kriterlerini sağlamaktadır. Bölge birçok endemik bitki türüne ev sahipliği yapmaktadır. Bu türlerden *Cephalaria dimilensis*, *Gonocytisus dimilensis* ve *Verbascum serpenticola*'nın dünya üzerinde sadece bu alanda yaşadığı bilinmektedir.
- **Alan Kullanımı**: Alanda ormancılık, tarım, hayvancılık ve arıcılık yapılır. Köylerin çoğu orman içinde veya kenarında bulunduğu orman ve tarım işçiliği yoğun olmamakla birlikte yaygındır. Bölgede büyükbaş ve küçükbaş hayvancılık faaliyetleri ve arıcılık yapılmaktadır. Bölgedeki yaylalar özellikle Antalya'dan gelenlerce günübirlik mesire yeri olarak kullanılmaktadır.
- **Tehditler**: Alanda, özellikle Dirmil Geçidi çevresinde gerçekleştirilen ağaçlandırmaya çalışılan açık alanlarda yaşamakta olan nadir bitki türleri için bir tehdit oluşturmaktadır. Geçtiğimiz yıllarda yeni yolların açılması ve yol genişletme çalışmaları nedeniyle bitki toplulukları oldukça zarar görmüştür. Dağın kuzeydoğusunda, Dalaman Çayı'nın kollarından biri olan Çavdır Çayı üzerine Çavdır

- Barajı inşa edilmektedir. Barajın özellikle alandaki nadir canlıları nasıl etkileyeceği bilinmemektedir. Aynı zamanda alanın güney sınırında Çataloluk Sulama Projesi planlanmaktadır. Alanda faaliyet gösteren taş ocakları yine bitki türlerini tehdit etmektedir.
- **Koruma Çalışmaları**: Alanda bilinen bir koruma çalışması bulunmamaktadır.

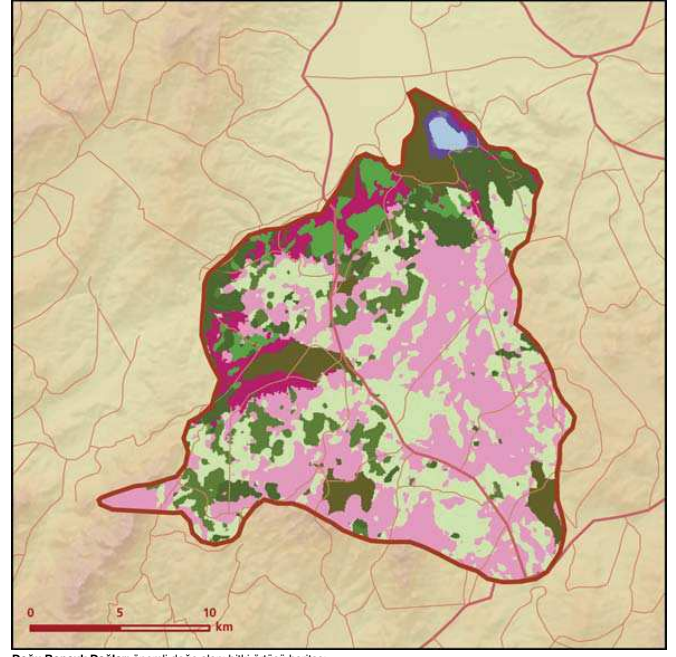


Phlomis grandiflora © Mecit Vural

- **Yerel İlgili Sahipleri**
Burdur Vahliliği; Muğla Vahliliği; Burdur İl Çevre ve Orman Müdürlüğü; Muğla İl Çevre ve Orman Müdürlüğü; Altınyayla Kaymakamlığı; Altınyayla Belediyesi.
- **Bahtiyar Kurt**



Doğu Boncuk Dağları önemli doğa alanı topografya haritası



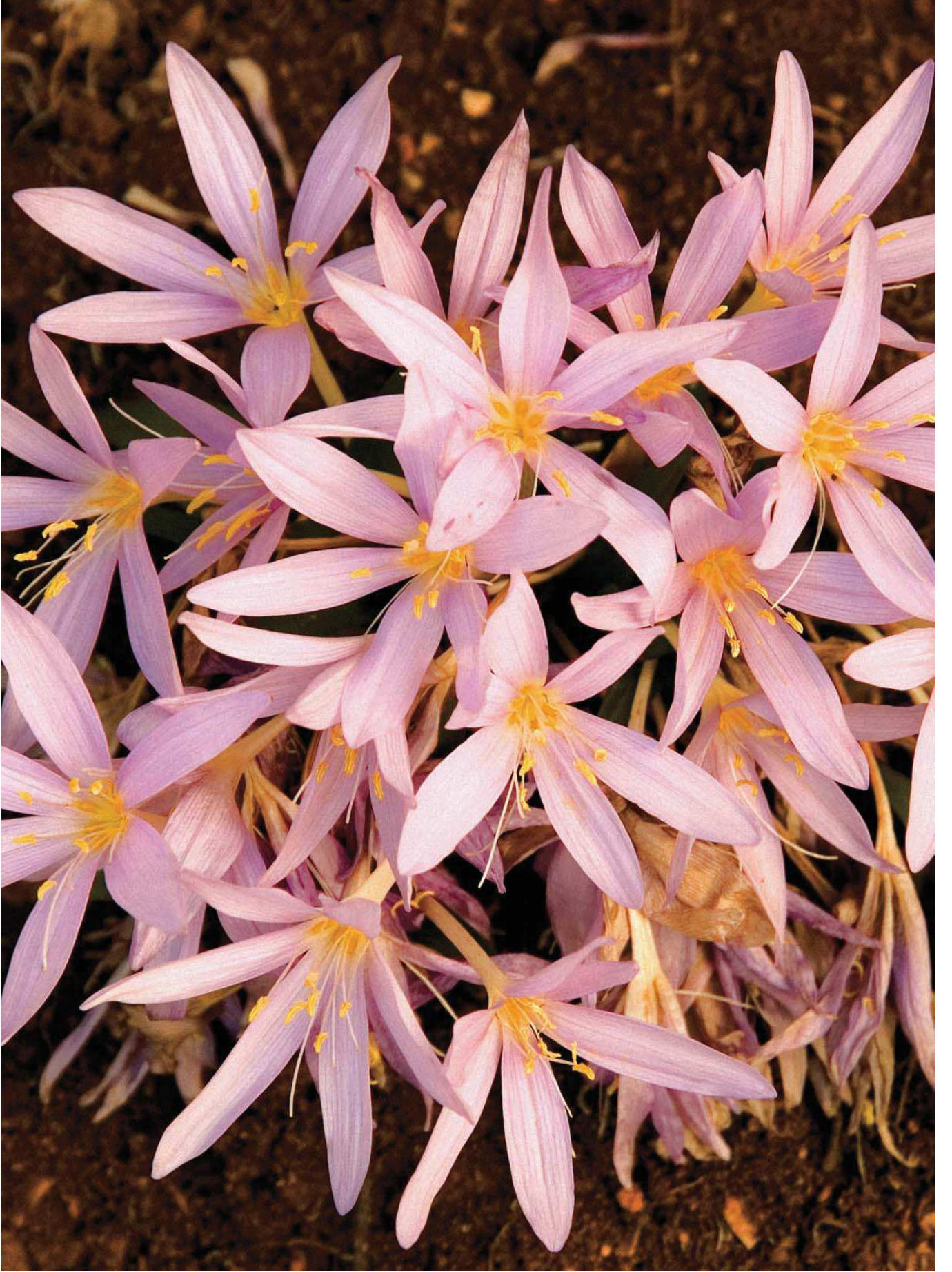
Doğu Boncuk Dağları önemli doğa alanı bitki örtüsü haritası

Takson Adı	E	TE	Kırmızı Liste		Popülasyon Büyüklüğü	ÖDA Kriteri
			K	B		
<i>Allium reuterianum</i>	I	0	-	LC	Var	A2
<i>Amphoricarpos exsul</i>	I	0	-	EN	Var	A1, A2
<i>Arenaria saponarioides ssp. saponarioides</i>	I	0	-	VU	Var	B1, B2
<i>Astragalus dirmilensis</i>	I	0	-	VU	Var	A1, A2
<i>Astragalus hartvigii</i>	I	0	-	EN	Var	A1, A2
<i>Bolanthus thymoides</i>	I	0	-	NT	Var	A2
<i>Campanula fruticulosa</i>	I	0	-	EN	Var	A1, A2
<i>Cephalaria dirmilensis</i>	I	I	-	EN	Var	A1, A2
<i>Cirsium dirmilense</i>	I	0	-	NT	Var	A2
<i>Crocus baytopiorum</i>	I	0	-	VU	Var	A1, A2
<i>Dorycnium axilliflorum</i>	I	0	-	NT	Var	A2
<i>Ebenus pisdica</i>	I	0	-	CR	Var	A1, A2
<i>Euphorbia pisdica</i>	I	0	-	EN	Var	A1, A2
<i>Fritillaria carica ssp. serpenticola</i>	I	0	-	EN	Var	B1, B2
<i>Gaudiniopsis macra ssp. antalyensis</i>	I	0	-	VU	Var	B1, B2
<i>Gladiolus micranthus</i>	I	0	-	VU	Var	A1, A2
<i>Globularia dumulosa</i>	I	0	-	EN	Var	A1, A2
<i>Gonocytisus dirmilensis</i>	I	I	-	EN	Var	A1, A2
<i>Gypsophila confertifolia</i>	I	0	-	NT	Var	A2
<i>Helichrysum compactum</i>	I	0	-	EN	Var	A1, A2
<i>Hesperis pisdica</i>	I	0	-	EN	Var	A1
<i>Micromeria cristata ssp. xylorrhiza</i>	I	0	-	NT	Var	B2
<i>Muscari mirum</i>	I	0	-	EN	Var	A1, A2
<i>Muscari muscarimi</i>	I	0	-	VU	Var	A1, A2
<i>Phlomis argustissima</i>	I	0	-	VU	Var	A1, A2
<i>Potentilla nerimaniae</i>	I	0	-	EN	Var	A1, A2
<i>Salsola carascens ssp. serpenticola</i>	I	0	-	NT	Var	B2

Takson Adı	E	TE	Kırmızı Liste		Popülasyon Büyüklüğü	ÖDA Kriteri
			K	B		
<i>Scorzonera pisdica</i>	I	0	-	VU	Var	A1, A2
<i>Thesium bertramii</i>	I	0	-	VU	Var	A1, A2
<i>Verbascum adenophorum</i>	I	0	-	NT	Var	A2
<i>Verbascum bellum</i>	I	0	-	NT	Var	A2
<i>Verbascum pycnostachyum</i>	I	0	-	LC	Var	A2
<i>Verbascum reeseanum</i>	I	0	-	EN	Var	A1, A2
<i>Verbascum serpenticola</i>	I	I	-	CR	Var	A1, A2
<i>Verbascum trapifolium</i>	I	0	-	VU	Var	A1, A2
<i>Emys orbicularis</i>	0	0	NT	NT	Var	C1



Muscari muscarimi © Önder Erden



Güllük Dağı - *Colchicum baytopiorum* © Yasemin Konuralp