

# Barla Dağı

**AKD027**  
İzlenmesi Gerekli  
Aynı (0)



Cyclamen mirabile © Önder Erdem

**Yüzölçümü** : 59400 ha  
**Boylam** : 30,64°D  
**Enlem** : 38,03°K  
**Koruma Statüleri** : Yok

**Yükseklik** : 940 m - 2799 m  
**İl(ler)** : Isparta  
**İlçe(ler)** : Senirkent, Uluborlu, Eğirdir, Gönen, Atabey

■ **Alanın Tanımı**: Barla Dağ'ın, Göller Bölgesi'nde Eğirdir Gölü'nün batısında yer alan dağ silsilesidir. Kuzeyde Uluborlu ve Senirkent ilçelerinin tarım alanlarıyla, güneyde ise Gönen-Atabey karayoluyla sınırlanır. Uluborlu ilçesinin güneyindeki Uluborlu Barajı da alan içinde kalır. Batı Toroslar dağ silsilesine dahildir. Yüksekliği 2000 metreyi aşan dağlardan oluşan alanda kalkerli kayac yapısı hâkimdir. Arkeolojik öneme sahip Pisidia bölgesinde olduğundan içinde çok sayıda antik kent ve höyük bulunur. Akdeniz ve İç Anadolu bölgeleri arasında geçiş bölgesi olması nedeniyle de her iki bölgeye ait iklim ve canlı çeşitliliği özelliklerini yansıtır.

■ **Habitatlar**: ÖDA; boylu ardıç (*Juniperus excelsa*), sedir (*Cedrus libani*) ve karaçam (*Pinus nigra* ssp. *pallasiana*) ağırlıklı karışık iğneyapraklı ormanlar, kermes meşesi (*Quercus coccifera*) ağırlıklı maki ve öncü maki toplulukları, dağ bozkırları, yüksek dağ çayırları ve kuru tarım alanlarından oluşur. Maki bitki örtüsü 1300 metre yüksekliğe kadar gözlenebilirken, iğneyapraklı ağaç türlerinin bulunduğu saf ve karışık orman toplulukları 1800 metreye kadar yayılış gösterir. Orman örtüsünün üzerinde ise alpin kuşak için karakteristik olan bitki türleri bulunmaktadır.

■ **Türler**: Bitki türleri açısından son derece zengin bir alandır. Alan 16 bitki taksonu için ÖDA kriterlerini sağlamaktadır. Bunlar arasında nesli küresel ölçekte tehlike altında ve dar yayılışlı türler bulunur: *Centaurea mykalea*, *Clypeola ciliata*, *Cyclamen mirabile*, *Erysimum pallidum*, *Festuca punctoria*, *Verbascum sorgerae*.

Alanda yaşayan kelebek türlerinin arasında nesli bölgesel ölçekte tehlike altında olan turuncu süslü doğu kelebeği (*Anthocharis damone*) ve san lekeli sıpız (*Thymelicus acteon*) bulunur.

■ **Alan Kullanımı**: Alanda hayvancılık, ormancılık ve az miktarda tarım yapılır. Alanda çok fazla yerleşim birimi bulunmaz. Dağın eteklerinde bir dokuma fabrikası bulunmaktadır ve yöre insanının geçim kaynaklarından olan halıcılık için hizmet vermektedir. Doğa yürüyüşleri, turanma ve fotoğrafçılık için alan ziyaretçi almaktadır.

■ **Tehditler**: Özellikle alçak alanlardaki bitki örtüsü aşın otlama tehdidi altındadır. Yasadışı orman kesimi ve tarla açma faaliyetleri diğer tehditlerdir. Bitki dokusundaki tahribat, erozyon ve dolayısıyla toprak kaybını getirmektedir.

■ **Koruma Çalışmaları**: Alanda bilinen bir koruma çalışması bulunmamaktadır.



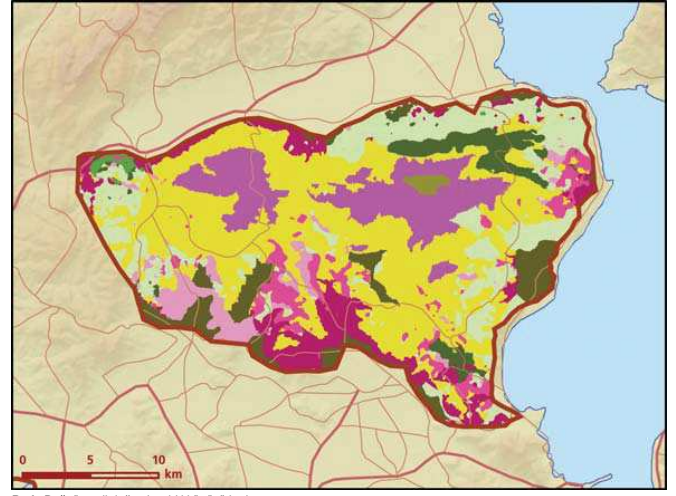
Barla Dağı © Ali İhsan Gökçen

■ **Yerel İlgili Sahipleri**  
Isparta Valiliği; Isparta İl Çevre ve Orman Müdürlüğü; Süleyman Demirel Üniversitesi Jeoloji Mühendisliği Bölümü, Orman Mühendisliği Bölümü; Eğirdir Turizm Tanıtma ve Doğa Sporları Derneği (ETUDOSD).

■ **Bahtiyar Kurt**



Barla Dağı önemli doğa alanı topografya haritası



Barla Dağı önemli doğa alanı bitki örtüsü haritası

Takson Adı	E	TE	Kırmızı Liste		Popülasyon Büyüklüğü	ÖDA Kriteri
			K	B		
<i>Aethionema thesiifolium</i>	I	0	-	DD	Var	A2
<i>Alkanna phrygia</i>	I	0	-	NT	Var	A2
<i>Asperula nitida ssp. hirtella</i>	I	0	-	NT	Var	B2
<i>Astragalus gilvus</i>	I	0	-	LC	Var	A2
<i>Campanula macrostylis</i>	I	0	-	NT	Var	A2
<i>Centaurea mykalea</i>	I	0	-	CR	Var	A1, A2
<i>Clypeola ciliata</i>	I	0	-	EN	Var	A1, A2
<i>Cyclamen mirabile</i>	I	0	-	EN	Var	A1, A2
<i>Erysimum pallidum</i>	I	0	-	EN	Var	A1, A2
<i>Festuca punctoria</i>	I	0	-	EN	Var	A1, A2
<i>Hieracium phrygiense</i>	I	0	-	LC	Var	A2
<i>Lamium pisidicum</i>	I	0	-	NT	Var	A2
<i>Papaver strictum</i>	I	0	-	NT	Var	A2
<i>Rosularia sempervivum ssp. glaucophylla</i>	I	0	-	EN	Var	B1
<i>Valeriana oligantha</i>	I	0	-	VU	Var	A1
<i>Verbascum sorgerae</i>	I	0	-	EN	Var	A1, A2
<i>Anthocharis damone</i> - Anadolu	0	0	-	VU	Var	B1
<i>Thymelicus acteon</i> - Anadolu	0	0	-	VU	Var	B1