

Ermenek Vadisi

AKD045

Acil
Aynı (0)



Ermenek Vadisi © Gökhan Tan

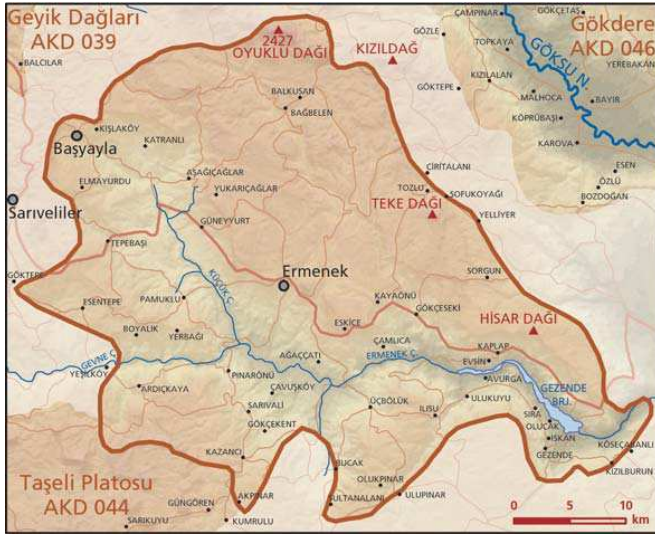
Yüzölçümü : 139820 ha | **Yükseklik** : 200 m - 2427 m
Boylam : 32,91°D | **İl(ler)** : Karaman, Mersin
Enlem : 36,65°K | **İlçe(ler)** : Mut, Ermenek, Başyayla, Sarveliler, Gülpınar, Anamur
Koruma Statüleri : Yaban hayatı geliştirme sahası

- **Alanın Tanımı**: Göksu Nehri'nin en büyük kolu olan Ermenek Çayı'nın Orta Toroslar'ı yarmasıyla oluşmuş derin bir vadidir. Vadi, Taşeli Platosu'nun kuzeyinde yer alır. Vadinin kuzeybatısında Geyik Dağları, doğusunda ise Kızıldağ, Teke ve Hisar Dağları yer alır. ÖDA, Ermenek ilçesi ile Ermenek Çayı ve kollarını çevreleyen platoların içinde kalır. ÖDA'nın jeolojik yapısı büyük ölçüde kireçtaşı kayalıklarından ve mağaralardan oluşur. İran-Turan ve Akdeniz bölgeleri arasında kalması nedeniyle canlı çeşitliliği açısından son derece zengindir. Alandaki derin vadilerde Akdeniz ikliminin etkileri görülür.
- **Habitatlar**: ÖDA'nın iklimi daha yumuşak olan alçak bölgelerinde maki ve öncü maki toplulukları, tarım alanları, kızılçam (*Pinus brutia*) ormanları, daha sert olduğu yüksek kesimlerindeyse ağırlıklı olarak Toros göknarı (*Abies cilicica* ssp. *isaurica*) ya da karaçam (*Pinus nigra* ssp. *pallasiana*) topluluklarıyla karışık sedir (*Cedrus libani*) ormanları uzanır. Yüksek yerlerdeyse dağ bozkırları ve boylu ardıc (*Juniperus excelsa*) ağırlıklı ardıc ormanları bulunur. Bu ormanlar günümüzde büyük ölçüde azalmış ve seyrelemiştir. Alanın bazı yerlerinde kermes meşesi (*Quercus coccifera*) toplulukları vardır.
- **Türler**: Ermenek Vadisi bitki çeşitliliği ve nadir bitki türleri açısından oldukça zengindir. Alanda 95 bitki taksonu ÖDA kriterlerini sağlamaktadır. Bilinen dünya dağılımı sadece bu alanda olan 13 bitki türü bulunur. Bunlar *Alkanna dumanii*, *Alkanna saxicola*, *Campanula leucosphon*, *Campanula pubicalyx*, *Consolida lineolata*, *Cousinia davisiana*, *Delphinium kitanum*, *Euphorbia isaurica*, *Isatis ermenekensis*, *Sedum cilicicum*, *Silene ermenekensis*, *Cephalaria ekimiana*, *Verbascum isauricum*, *Verbascum leuconeurum* adlı bitki türleridir.
Kaya kartalı (*Aquila chrysaetos*), puhu (*Bubo bubo*), yılan kartalı (*Circaetus gallicus*), gökkuzgun (*Coracias garrulus*), gökdoğan (*Falco peregrinus*), zeytin mukallidi (*Hippolais olivetorum*), orman toygan (*Lullula arborea*) alanda üreyen önemli kuş türlerindedir.
ÖDA'da Türkiye'ye endemik bir memeli türü olan yünlü kaya uyurunun (*Dryomys laniger*) yanı sıra Anadolu gelengisi (*Spermophilus xanthaphyrinus*), sivriburunlu bataklıkfareisi (*Neomys anomalus*) ve susamuru (*Lutra lutra*) bulunmaktadır.

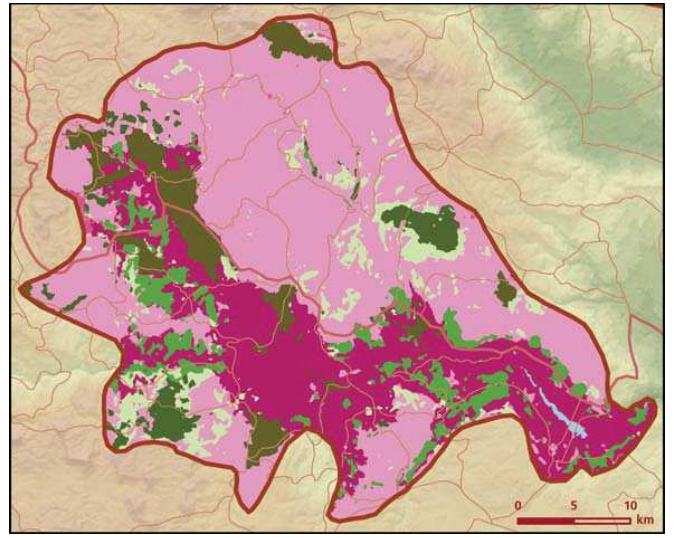
- Bununla birlikte, Akdeniz biyomuna özgü bir sürüngen türü olan *Lacerta danfordi* alanda yaşamaktadır.
Sertavul çokgözlüsü (*Polyommatus sertavulensis*) alandaki önemli kelebek türüdür.
- **Alan Kullanımı**: Ermenek Vadisi'nde en önemli geçim kaynağı tarım ve hayvancılıktır. Tarım genellikle meyveciliktir. Kuru tarım için elverişli alanlar oldukça azdır. Alanda özellikle Ermenek ilçesinin yakınlarında madencilik yapılır. Bölge halkı baharda Ege Bölgesi'ne tarım işçisi olarak gider. Bölgede keçicilik yapılmaktadır.
- **Tehditler**: Alan üzerindeki en ciddi tehdit, su rejimine yapılan müdahalelerdir. Ermenek Çayı üzerine alanın doğu sınırında Gezende Barajı inşa edilmiştir. Yine Ermenek Çayı üzerine Ermenek ilçe merkezinin güneyinde inşa edilmesi planlanan Ermenek Barajı'yla, Konya Ovası'nın sulanması amaçlanmaktadır. Bu baraj ile alanda meydana gelecek iklim değişikliğinin özellikle bitki türleri üzerindeki etkisi bilinmemektedir.
Bunun yanı sıra, aşın otlatma baskısı ve tarım alanı açmak için doğal alanların tahribatı alan üzerindeki önemli sorunlar arasında yer alır.
- **Koruma Çalışmaları**: Alanda bilinen bir koruma çalışması yoktur.

■ **Yerel İlgili Sahipleri**
Mersin Valiliği; Karaman Valiliği; Doğa Koruma ve Milli Parklar Genel Müdürlüğü; Av Yaban Hayatı Dairesi; Mersin İl Çevre ve Orman Müdürlüğü; Karaman İl Çevre ve Orman Müdürlüğü; Mut Kaymaklığı; Ermenek Kaymaklığı; Başyayla Kaymaklığı; Sarveliler Kaymaklığı; Gülpınar Kaymaklığı; Anamur Kaymaklığı.

■ **Ferdî Akarsu, Burcu Mettem Arık**








Ermenek Vadisi önemli doğa alanı topografya haritası



Ermenek Vadisi önemli doğa alanı bitki örtüsü haritası

Takson Adı	E	TE	Kırmızı Liste		Popülasyon Büyüklüğü	ÖDA Kriteri
			K	B		
<i>Aethionema alaryae</i>	I	0	-	VU	Var	A1, A2
<i>Aethionema karamanicum</i>	I	0	-	EN	Var	A1, A2
<i>Alkanna aucherana</i>	I	0	-	LC	Var	A2
<i>Alkanna dumanii</i>	I	I	-	CR	Var	A1, A2
<i>Alkanna hispida</i>	I	0	-	EN	Var	A1
<i>Alkanna punctulata</i>	I	0	-	VU	Var	A1, A2
<i>Alkanna saxicola</i>	I	I	-	EN	Var	A1, A2
<i>Alkanna sieheana</i>	I	0	-	NT	Var	A2
<i>Allium isauricum</i>	I	0	-	VU	Var	A1, A2
<i>Amygdalus zielinskii</i>	I	0	-	-	Var	A2
<i>Anthemis fimbriata</i>	I	0	-	VU	Var	A1, A2
<i>Anthemis pestalozzae</i>	I	0	-	NT	Var	A2
<i>Arenaria speluncarum</i>	I	0	-	CR	Var	A1, A2
<i>Aristolochia isaurica</i>	I	0	-	EN	Var	A1, A2
<i>Aristolochia stenosphon</i>	I	0	-	VU	Var	A1, A2
<i>Asparagus coodei</i>	I	0	-	EN	Var	A1, A2
<i>Astragalus albertshoferi</i>	I	0	-	VU	Var	A1, A2
<i>Astragalus albicalycinus</i>	I	0	-	VU	Var	A1, A2
<i>Astragalus anamurensis - Anadolu</i>	0	0	-	EN	Var	B1
<i>Astragalus isauricus</i>	I	0	-	EN	Var	A1, A2
<i>Astragalus roseocalycinus</i>	I	0	-	EN	Var	A1, A2
<i>Bolanthus chelerioides</i>	I	0	-	NT	Var	A2
<i>Bupleurum lycanicum</i>	I	0	-	NT	Var	A2
<i>Bupleurum zoharii</i>	I	0	-	VU	Var	A1, A2
<i>Calamintha tauricola</i>	I	0	-	VU	Var	A1, A2
<i>Campanula leucosphon</i>	I	I	-	EN	Var	A1, A2
<i>Campanula macrostyla</i>	I	0	-	NT	Var	A2
<i>Campanula myrtifolia</i>	I	0	-	NT	Var	A2
<i>Campanula pubicalyx</i>	I	I	-	EN	Var	A1, A2
<i>Centaurea deflexa</i>	I	0	-	VU	Var	A1, A2
<i>Centaurea isaurica</i>	I	0	-	EN	Var	A1, A2

Takson Adı	E	TE	Kırmızı Liste		Popülasyon Büyüklüğü	ÖDA Kriteri
			K	B		
<i>Centaurea pinetorum</i>	I	0	-	VU	Var	A1, A2
<i>Cephalaria ekimiana</i>	I	I	-	EN	Var	A1, A2
<i>Clypeola ciliata</i>	I	0	-	EN	Var	A1, A2
<i>Consolida lineolata</i>	I	I	-	EN	Var	A1, A2
<i>Cousinia davisiana</i>	I	I	-	EN	Var	A1, A2
<i>Cousinia ermenekensis</i>	I	0	-	NT	Var	A2
<i>Crenosciadium siifolium</i>	I	0	-	EN	Var	A1, A2
<i>Cynoglossis chetkiana ssp. chetkiana</i>	I	0	-	VU	Var	B1
<i>Delphinium kitianum</i>	I	I	-	CR	Var	A1, A2
<i>Delphinium petrodavisanum</i>	I	0	-	VU	Var	A1, A2
<i>Dianthus stramineus</i>	I	0	-	CR	Var	A1, A2
<i>Dorycnium sanguineum</i>	I	0	-	VU	Var	A1, A2
<i>Erodium pelargoniflorum</i>	I	0	-	VU	Var	A1, A2
<i>Euphorbia davisii</i>	I	0	-	NT	Var	A2
<i>Euphorbia isaurica</i>	I	I	-	CR	Var	A1, A2
<i>Fritillaria acmopetala ssp. wendelboi</i>	I	0	-	EN	Var	B1, B2
<i>Gladiolus anatolicus</i>	I	0	-	LC	Var	A2
<i>Gladiolus humilis</i>	I	0	-	EN	Var	A1, A2
<i>Helichrysum plicatum ssp. isauricum</i>	I	0	-	EN	Var	B1, B2
<i>Hyacinthella venusta</i>	I	0	-	CR	Var	A1, A2
<i>Hypericum polyphyllum ssp. polyphyllum</i>	I	0	-	NT	Var	B2
<i>Inula sarana</i>	I	0	-	VU	Var	A1, A2
<i>Isatis ermenekensis</i>	I	I	-	EN	Var	A1, A2
<i>Lamium tenuiflorum</i>	I	0	-	NT	Var	A2
<i>Lathyrus cilicicus</i>	I	0	-	VU	Var	A1, A2
<i>Marrubium globosum ssp. micranthum</i>	I	0	-	NT	Var	B2
<i>Minuartia isaurica</i>	I	0	-	VU	Var	A1, A2
<i>Nepeta nuda ssp. glandulifera</i>	I	0	-	CR	Var	B1
<i>Onobrychis argyrea ssp. isaurica</i>	I	0	-	VU	Var	B1, B2
<i>Ononis basiadnata</i>	I	0	-	VU	Var	A1, A2
<i>Origanum leptocladum</i>	I	0	-	NT	Var	A2
<i>Paronychia argyroloba</i>	I	0	-	NT	Var	A2
<i>Pimpinella isaurica</i>	I	0	-	VU	Var	A1, A2
<i>Poa speluncarum</i>	I	0	-	EN	Var	A1, A2
<i>Polygala inexpectata</i>	I	0	-	EN	Var	A1, A2
<i>Prenanthes oyukludagensis</i>	I	0	-	EN	Var	A1, A2
<i>Ranunculus dissectus ssp. ermenekensis</i>	I	0	-	EN	Var	B1, B2
<i>Salvia adenocaulon</i>	I	0	-	EN	Var	A1, A2
<i>Salvia albimaculata</i>	I	0	-	VU	Var	A1, A2
<i>Satureja cilicica</i>	I	0	-	NT	Var	A2
<i>Sedum cilicicum</i>	I	I	-	EN	Var	A1, A2
<i>Sedum ermenekensis</i>	I	0	-	CR	Var	A1, A2
<i>Senecio tauricolus</i>	I	0	-	LC	Var	A2
<i>Sideritis bilgerana</i>	I	0	-	VU	Var	A1, A2
<i>Sideritis hololeuca</i>	I	0	-	-	Var	A2
<i>Sideritis libanotica ssp. violascens</i>	I	0	-	NT	Var	B2

Takson Adı	E	TE	Kırmızı Liste		Popülasyon Büyüklüğü	ÖDA Kriteri
			K	B		
 <i>Sideritis vuralii</i>	I	0	-	VU	Var	A1, A2
<i>Silene capillipes</i>	I	0	-	EN	Var	A1
<i>Silene ermenekensis</i>	I	I	-	EN	Var	A1, A2
<i>Tanacetum argenteum ssp. flabellifolium</i>	I	0	-	NT	Var	B2
<i>Tanacetum oxystegium</i>	I	0	-	EN	Var	A1, A2
<i>Teucrium cavernarum</i>	I	0	-	VU	Var	A1, A2
<i>Torilis triradiata</i>	I	0	-	NT	Var	A2
<i>Tulipa cinnabarina</i>	I	0	-	CR	Var	A1, A2
<i>Verbascum chionophyllum</i>	I	0	-	VU	Var	A1, A2
<i>Verbascum inulifolium</i>	I	0	-	EN	Var	A1, A2
<i>Verbascum isauricum</i>	I	I	-	EN	Var	A1, A2
<i>Verbascum leuconeurum</i>	I	I	-	EN	Var	A1, A2
<i>Verbascum microcephalum</i>	I	0	-	VU	Var	A1, A2
<i>Verbascum pseudoholotrichum</i>	I	0	-	VU	Var	A1, A2
<i>Verbascum rubricaulae</i>	I	0	-	EN	Var	A1, A2
<i>Veronica bombycina ssp. bolkardaghensis</i>	I	0	-	NT	Var	B2
<i>Veronica macrostachya ssp. sorgerae</i>	I	0	-	VU	Var	B1, B2
<i>Viola isaurica</i>	I	0	-	VU	Var	A1, A2
 <i>Aquila chrysaetos</i>	0	0	LC	LC	Nadir (Üreme)	C1
<i>Bubo bubo</i>	0	0	LC	LC	Var (Üreme)	C1
<i>Circaetus gallicus</i> - Avrupa	0	0	LC	LC	Var (Üreme)	C1
<i>Coracias garrulus</i> - Avrupa	0	0	NT	VU	Var (Üreme)	B1, C1
<i>Dendrocopos syriacus</i>	0	0	LC	LC	Var (Üreme)	C1
<i>Emberiza caesia</i>	0	0	LC	LC	Var (Üreme)	C1
<i>Emberiza hortulana</i>	0	0	LC	LC	Var (Üreme)	C1
<i>Falco peregrinus</i>	0	0	LC	LC	Var (Üreme)	C1
<i>Hippolais olivetorum</i>	0	0	LC	LC	Var (Üreme)	C1
<i>Lullula arborea</i>	0	0	LC	LC	Var (Üreme)	C1
 <i>Dryomys laniger</i>	I	0	NT	LC	Var	A2, A4, C1
<i>Dryomys laniger</i> - Orta Toroslar	I	0	NT	LC	Var	B2, C1
<i>Lutra lutra</i>	0	0	NT	-	Var	C1
<i>Neomys anomalus</i> - Ermenek	0	0	LC	-	Var	B2, C1
<i>Spermophilus xanthoprimum</i> - Orta Toroslar	0	0	LC	NT	Var	B2, C1
 <i>Lacerta danfordi</i>	I	0	-	LC	Var	A2, A4, C1
 <i>Polyommatus sertavulensis</i>	I	0	-	-	Var	A2, A4, C1