

# Mersin Tepeleri

## AKD055

Korumaya Bağımlı  
Aynı (0)



Sason Kanyonu © Hakan Öge

**Yüzölçümü** : 46185 ha  
**Boylam** : 34,45°D  
**Enlem** : 36,89°K  
**Koruma Statüleri** : Yok

**Yükseklik** : 90 m - 2020 m  
**il(ler)** : Mersin  
**İlçe(ler)** : Mersin merkez, Erdemli

- **Alanın Tanımı:** Mersin Tepeleri, Mersin ilinin hemen kuzeybatısında yer alan bir dizi vadi ve bu vadileri çevreleyen tepelerden oluşur. Alanda vadiler oluşturan başlıca su kaynakları Kızıldere, Mezitli ve Sandal dereleridir. ÖDA'nın hemen kuzeyinde bir diğer önemli doğa alanı olan Bolkar Dağları bulunur. Mersin ilinin göç alması ve sürekli genişlemesi sonucunda alandaki yapılaşma artmaktadır. Aynı zamanda ilin mesire ve ikincil konut yeridir. Alan Bolkarlar'da bulunan platolardaki yaylalara giden yörük yolları üzerinde yer alır.
- **Habitatlar:** Mersin tepeleri, ağırlıklı olarak Doğu Akdeniz'e özgü maki toplulukları, yükseklerde kızılçam (*Pinus brutia*) ormanları ve dağ bozkırları, az miktarda tarım alanı ve nehir kıyısı bitki topluluklarından oluşur. Maki topluluklarındaki en yaygın bitki türleri defne (*Laurus sp.*), keçiboynuzu (*Ceratonia sp.*), zeytin (*Olea sp.*) ve belirli yerlerde sandal (*Arbutus andrachne*) ağacıdır. Alan içerisinde yükseklik arttıkça maki yerini kızılçam ormanına bırakır. ÖDA'da bulunan derelerin oluşturduğu, bazıları oldukça derin kanyonlarda yer yer nehir kıyısı bitki topluluklarına rastlanır. Yazın çoğunlukla kuruyan dere boylarında tarım alanları bulunur. Yüksek dağ çayırıları ise alanın kuzeybatısındaki dağlık alanda bulunur.
- **Türler:** Alanda 12 bitki taksonu ÖDA kriterlerini sağlamaktadır. Bunlar arasındaki *Aethionema demirizii*'nin bilinen dünya dağılımı ÖDA'nın kuzeybatısı ile sınırlıdır. Türkiye'ye endemik *Echinops mersinensis*, *Heptaptera cilicica*, *Linum anisocalyx*, *Phelipanche tzevelevii*, *Salvia quezeli*, *Sideritis cilicica*, *Thlaspi elegans*, *Verbascum linearilobum* bitki türleri de alanda bulunmaktadır. Alandaki vadilerde tavşancıl (*Hieraaetus fasciatus*) ve gökkuzgun (*Coracias garrulus*) kuş türleri üremektedir. Akdeniz biyomuna endemik ve dar yayılışlı bir yılan türü olan *Eirenis aurolineatus* alanda yaşamaktadır.
- **Alan Kullanımı:** ÖDA'da ikinci konut yapımı yaygın olmakla beraber, hayvancılık ve sebze-meyve yetiştiriciliği de yapılır. Mersin şehrinde yaşayan insanların, serin ve deniz manzaralı olması nedeniyle ikincil konut alanı olarak tercih ettikleri bir alandır. Alanda ayrıca son yıllarda seracılık ve limon bahçeleri yaygınlaşmaya başlamıştır.

- **Tehditler:** Alan üzerindeki en ciddi tehdit, Mersin ilinin büyümesiyle artan ikincil yazlık konutlardır. Bunun yanı sıra maliklere kapalı tepelerde son yıllarda seracılık yaygınlaşmıştır. Makiler kesilerek sera bahçesi açılmaktadır. Mersin ilindeki yapılaşma tepelerdeki taş ocağı sayısının artmasına neden olmuştur.
- **Koruma Çalışmaları:** Bilinen bir koruma çalışması bulunmamaktadır.



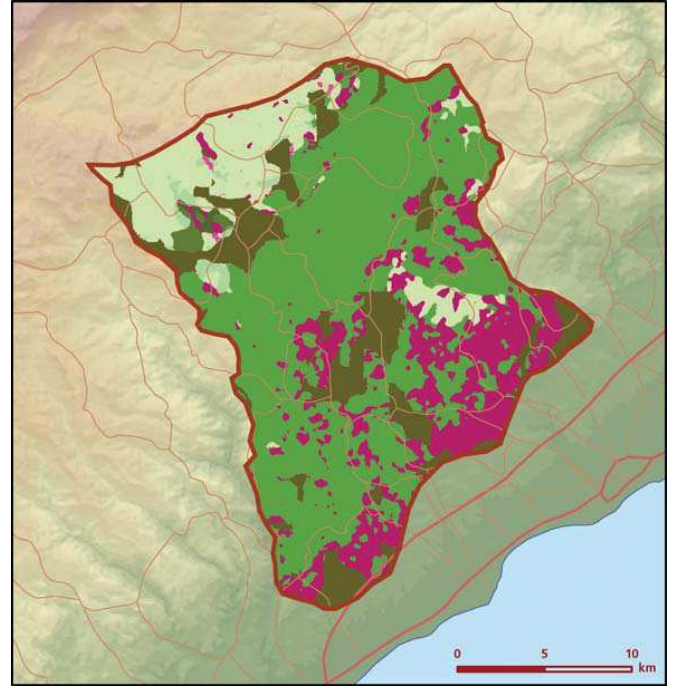
*Ablepharus budaki* © Bayram Göçmen

■ **Yerel İlgili Sahipleri**  
Mersin Valiliği; Mersin İl Çevre ve Orman Müdürlüğü; Erdemli Kaymaklığı; Erdemli Belediyesi.

■ **Burcu Meltem Arık, Önder Cırık**



Mersin Tepeleri önemli doğa alanı topografya haritası



Mersin Tepeleri önemli doğa alanı bitki örtüsü haritası

Takson Adı	E	TE	Kırmızı Liste		Popülasyon Büyüklüğü	ÖDA Kriteri
			K	B		
<i>Aethionema demirizii</i>	I	I	-	EN	Var	A1, A2
<i>Cyprinia gracilis</i>	0	0	-	EN	Var	A2, B1
<i>Echinops mersinensis</i>	I	0	-	CR	Var	A1, A2
<i>Euphorbia thompsonii</i>	0	0	-	VU	Var	A2, B1
<i>Heptaptera cilicica</i>	I	0	-	EN	Var	A1, A2
<i>Linum anisocalyx</i>	I	0	-	EN	Var	A1, A2
<i>Phelipanche tzevelevii</i>	I	0	-	CR	Var	A1, A2
<i>Salvia quezelii</i>	I	0	-	EN	Var	A1, A2
<i>Sideritis cilicica</i>	I	0	-	EN	Var	A1, A2
<i>Teucrium montbrettii</i> ssp. <i>montbrettii</i>	0	0	-	VU	Var	B1, B2
<i>Thlaspi elegans</i>	I	0	-	VU	Var	A1, A2
<i>Verbascum linearilobum</i>	I	0	-	EN	Var	A1, A2
<i>Coracias garrulus</i> - Avrupa	0	0	NT	VU	Var (Üreme)	B1, C1
<i>Hieraaetus fasciatus</i> - Akdeniz	0	0	LC	EN	1-2 Çift (Üreme)	B1, C1
<i>Eirenis aurolineatus</i>	I	0	-	LC	Var	A2, A4, C1
<i>Testudo graeca</i>	0	0	VU	NT	Var	A1, C1