

# Aladağlar

**AKD056**  
İzlenmesi Gerekli  
Aynı (0)



Emli Vadisi © Ali İhsan Gökçen

**Yüzölçümü** : 243999 ha | **Yükseklik** : 420 m - 3756 m  
**Boylam** : 35,29°D | **İl(ler)** : Kayseri, Adana, Niğde  
**Enlem** : 37,81°K | **İlçe(ler)** : Yahyalı, Çamardı, Kozan, Fekfe, Aladağ, Pozantı  
**Koruma Statüleri** : Milli park, yaban hayatı geliştirme sahası

■ **Alanın Tanımı**: Aladağlar, Seyhan Nehri'nin batısında, Yahyalı, Çamardı ve Aladağ ilçelerinin arasında yer alan oldukça büyük bir dağ silsilesidir. ÖDA'nın bir yüzü İç Anadolu, diğer yüzü ise Akdeniz'e bakar. Bundan dolayı her iki bölgenin iklim ve bitki örtüsü özelliklerini gösterir. En yüksek yeri olan Demirkazık Tepesi 3756 metre yüksekliğindedir. Yükseklerinde buzullar ve buzul gölleri bulunmaktadır. Ayrıca derin kanyonlar, sarp kayalıklar, taşlık yamaçlar bulunmaktadır. ÖDA içerisinde yer alan sivri ve dik yamaçlar, özellikle dağcılar ve kuş gözlemcilerinin ilgisini görmektedir.

■ **Habitatlar**: ÖDA; ardıç (*Juniperus*) ve kermes meşesi (*Quercus coccifera*) ağırlıklı makli toplulukları, kızılçam (*Pinus brutia*), karaçam (*Pinus nigra ssp. pallasiana*) ve sedir (*Cedrus libani*) ormanları ile kanşık iğneyapraklı ormanlar, yüksek dağ çayırları ve tarım alanlarından oluşur. Aladağlar'ın Akdeniz'e bakan yamaçlarını ağırlıklı olarak Toros sediri ve göknar (*Abies cilicica*) kanşık ormanı oluşturur. ÖDA'nın alçak kesimlerinde makiler hakim bitki örtüsüyken, yükseklerde çıktıkça karaçam, göknar ve sedir ormanları yerini alır. Ağaç sınırından sonraki yüzeylerde Akdeniz'e özgü yüksek dağ çayırları görülür. Alanın İç Anadolu'ya bakan yamaçları ise bu bölgeye özgü dağ bozkırlarını barındırır.

■ **Türler**: Aladağlar canlı çeşitliliği açısından son derece zengin alanlardan biridir. Endemizm açısından da önemli yer tutan alanda 57 bitki taksonu ÖDA kriterlerini sağlamaktadır. Dünyada sadece Aladağlar'da bulunan *Alchemilla rivularis*, *Astragalus stridii*, *Delphinium nydeggeri*, *Dianthus goerkii*, *Galium aladaghense*, *Hedysarum antitauricum*, *Potentilla aladaghensis*, *Thlaspi crassum* ve *Veronica tauricola* ÖDA'nın en öncelikli bitki türleridir.

Aladağlar kuşlar açısından da son derece zengin ve önemli bir alandır. Alanda kaya kartalı (*Aquila chrysaetos*), gökdoğan (*Falco peregrinus*) sakallı akbaba (*Cypaetus barbatus*), kızıl akbaba (*Cygnus fulvus*), küçük kartal (*Hieraetus pennatus*), küçük akbaba (*Neophron percnopterus*) gibi yarıcılık türlerin yanı sıra puhu (*Bubo bubo*), kırmızı gagalı dağkargası (*Pyrhocorax pyrrhocorax*), urkeklik (*Tetraogallus caspius*) üremektedir.

Alanda yaşayan önemli memeli türlerinin başında dağkeçisi (*Capra aegagrus*), kar faresi

(*Chionomys nivialis*), saz kedisi (*Felis chaus*), susamuru (*Lutra lutra*) ve bataklık faresi (*Neomys teres*) gelir.

Akdeniz biyomuna özgü ve Türkiye'ye endemik olan *Eitrenis barani* sürüngen türü alanda yaşamaktadır.

Nesli küresel ölçekte tehlike altında olan *Barbatula seyhanensis* isimli içsu balığı ÖDA'da yaşayan önemli türler arasındadır.

Aladağlar çok sayıda kelebek türüne de ev sahipliği yapar. Bu türler arasında nesli küresel ölçekte tehlike altında olan apollo kelebeği (*Parnassius apollo*) ile nesli bölgesel ölçekte tehlike altında olan çokgözlü poseydon (*Polyommatus poseidon*), bavius (*Pseudophilotes bavius*), sarı ayaklı Nimfalis (*Nymphalis xanthomelas*) ve ülkemize endemik Aladağ zıpzıpi (*Pyrgus aladaghensis*) yer alır.

■ **Alan Kullanımı**: Alanda hayvancılık, tarım ve az miktarda turizm yapılır. Aladağlar özellikle yazın yürükler tarafından yayla olarak kullanılır. Hayvancılık mevsimsel olarak yaygındır. Bunun yanı sıra alan yarıcılık ve yurtdışından tırmanış ve yürüyüş amaçlı gelen turistler tarafından neredeyse yılın her zamanında kullanılır.

■ **Tehditler**: Yaylacılık dönemlerinde aşırı otlatma alanındaki bitki örtüsüne zarar vermektedir.

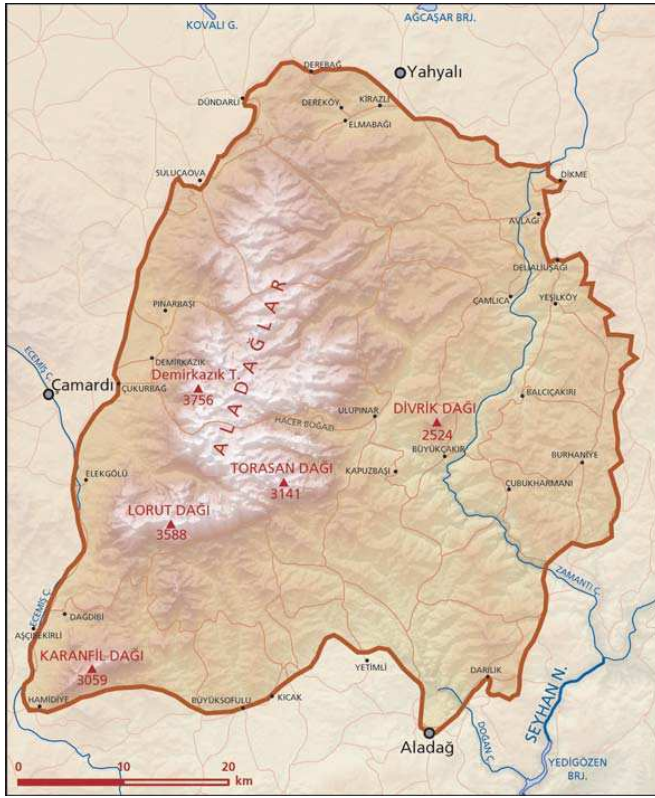
Özellikle yazın turist sayısının artması, alandaki bitki örtüsü üzerinde önemli bir baskı oluşturmaktadır.

■ **Koruma Çalışmaları**: ÖDA'da bilinen bir koruma çalışması yoktur.

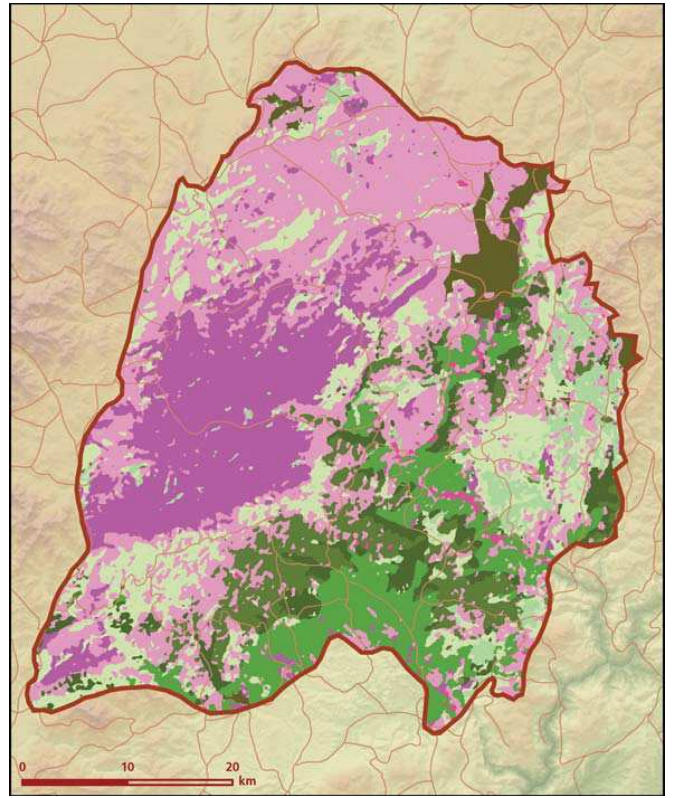
■ **Yerel İlgili Sahipleri**

Adana Valiliği; Niğde Valiliği; Kayseri Valiliği; Çevre ve Orman Bakanlığı Doğa Koruma ve Milli Parklar Genel Müdürlüğü; Av Yaban Hayatı Şube Müdürlüğü; Yahyalı Kaymaklığı; Çamardı Kaymaklığı; Kozan Kaymaklığı; Fekfe Kaymaklığı; Aladağ Kaymaklığı; Pozantı Kaymaklığı; Niğde Üniversitesi; Çukurova Üniversitesi; Erziyes Üniversitesi.

■ **Burcu Meltem Arık**







Aladağlar önemli doğa alanı topografya haritası



Aladağlar önemli doğa alanı bitki örtüsü haritası

Takson Adı	E	TE	Kırmızı Liste		Popülasyon Büyüklüğü	ÖDA Kriteri
			K	B		
<i>Achillea spinulifolia</i>	I	0	-	NT	Var	A2
<i>Alchemilla rivularis</i>	I	I	-	DD	Var	A2
<i>Alyssum caespitosum</i>	I	0	-	NT	Var	A2
<i>Alyssum trapeziforme</i>	I	0	-	EN	Var	A1, A2
<i>Asphodeline cilicica</i>	I	0	-	VU	Var	A1, A2
<i>Asphodeline prismatocarpa</i>	I	0	-	VU	Var	A1
<i>Astragalus bakirdaghensis</i>	I	0	-	EN	Var	A1, A2
<i>Astragalus stridii</i>	I	I	-	EN	Var	A1, A2
<i>Ballota macrodonta</i>	I	0	-	VU	Var	A1, A2
<i>Centaurea antitauri</i>	I	0	-	VU	Var	A1, A2
<i>Centaurea chrysantha</i>	I	0	-	EN	Var	A1, A2
<i>Centaurea ptosimopapoides</i>	I	0	-	VU	Var	A1, A2
<i>Cirsium ellenbergii</i>	I	0	-	VU	Var	A1, A2
<i>Cousinia cirsioides</i>	I	0	-	VU	Var	A1, A2
<i>Crocus sieheanus</i>	I	0	-	VU	Var	A1, A2
<i>Delphinium nydeggeri</i>	I	I	-	EN	Var	A1, A2
<i>Dianthus goerkii</i>	I	I	-	EN	Var	A1, A2
<i>Draba acaulis</i>	I	0	-	VU	Var	A1, A2
<i>Ebenus cappadocica</i>	I	0	-	NT	Var	A2
<i>Ferula drudeana</i>	I	0	-	CR	Var	A1, A2
<i>Ferula longipedunculata</i>	I	0	-	EN	Var	A1, A2
<i>Ferulago pachyloba</i>	I	0	-	VU	Var	A1, A2
<i>Galium aladaghense</i>	I	I	-	EN	Var	A1, A2
<i>Galium sieheanum</i>	I	0	-	VU	Var	A1, A2

Takson Adı	E	TE	Kırmızı Liste		Popülasyon Büyüklüğü	ÖDA Kriteri
			K	B		
<i>Gnaphalium leucopil</i>	I	0	-	NT	Var	A2
<i>Hedysarum antitauricum</i>	I	I	-	EN	Var	A1, A2
<i>Hesperis campicarpa</i>	I	0	-	NT	Var	A2
<i>Hieracium argaeum</i>	I	0	-	EN	Var	A1
<i>Hyacinthella lazulina</i>	I	0	-	EN	Var	A1, A2
<i>Hypericum crenulatum</i>	I	0	-	NT	Var	A2
<i>Isatis frigida</i>	I	0	-	VU	Var	A1, A2
<i>Lamium eriocephalum ssp. eriocephalum</i>	I	0	-	NT	Var	B2
<i>Lamium garganicum ssp. pulchrum</i>	I	0	-	NT	Var	B2
<i>Nepeta aristata</i>	I	0	-	NT	Var	A2
<i>Omphalodes luciliae ssp. cilicica</i>	I	0	-	NT	Var	B2
<i>Onosma cappadocicum</i>	I	0	-	NT	Var	A2
<i>Paracaryum reuteri</i>	I	0	-	NT	Var	A2
<i>Potentilla aladaghensis</i>	I	I	-	NT	Var	A2
<i>Potentilla pulvinaris ssp. argentea</i>	I	0	-	VU	Var	B1, B2
<i>Potentilla pulvinaris ssp. pulvinaris</i>	I	0	-	EN	Var	B1, B2
<i>Rosularia sempervivum ssp. glaucophylla</i>	I	0	-	EN	Var	B1
<i>Salvia eriophora</i>	I	0	-	VU	Var	A1, A2
<i>Sedum ince</i>	I	0	-	-	Var	A2
<i>Senecio tauricolus</i>	I	0	-	LC	Var	A2
<i>Sideritis phlomoides</i>	I	0	-	NT	Var	A2
<i>Thesium cilicicum</i>	I	0	-	NT	Var	A2
<i>Thlaspi crassum</i>	I	I	-	EN	Var	A1, A2
<i>Thlaspi rosulare</i>	I	0	-	CR	Var	A1, A2
<i>Thurya capitata</i>	I	0	-	VU	Var	A1, A2
<i>Thymelaea cilicica</i>	I	0	-	LC	Var	A2
<i>Trigonella kotschyi</i>	I	0	-	VU	Var	A1
<i>Trigonella rhytidocarpa</i>	I	0	-	NT	Var	A2
<i>Valeriana bolkarica</i>	I	0	-	VU	Var	A1, A2
<i>Verbascum adenocaulon</i>	I	0	-	CR	Var	A1, A2
<i>Veronica kotschyana</i>	I	0	-	NT	Var	A2
<i>Veronica tauricola</i>	I	I	-	NT	Var	A2
<i>Viola sandrasea ssp. cilicica</i>	I	0	-	EN	Var	B1, B2
<i>Aquila chrysaetos</i>	0	0	LC	LC	Yaygın (Üreme)	C1
<i>Bubo bubo</i>	0	0	LC	LC	Var (Üreme)	C1
<i>Dendrocopos syriacus</i>	0	0	LC	LC	Var (Üreme)	C1
<i>Emberiza hortulana</i>	0	0	LC	LC	Var (Üreme)	C1
<i>Falco peregrinus</i>	0	0	LC	LC	Var (Üreme)	C1
<i>Gypaetus barbatus</i> - Akdeniz ve Anadolu	0	0	LC	VU	5 Çift (Üreme)	B1, C1
<i>Gyps fulvus</i>	0	0	LC	LC	10 Çift (Üreme)	C1
<i>Hieraetus pennatus</i> - Avrupa	0	0	LC	LC	Var (Üreme)	C1
<i>Lanius collurio</i>	0	0	LC	LC	Var (Üreme)	C1
<i>Lanius minor</i>	0	0	LC	LC	Var (Üreme)	C1
<i>Lullula arborea</i>	0	0	LC	LC	Var (Üreme)	C1
<i>Neophron percnopterus</i> - Avrupa	0	0	LC	EN	Var (Üreme)	B1, C1
<i>Pyrhocorax pyrrhocorax</i>	0	0	LC	LC	40 Çift (1968 Üreme)	C1

Takson Adı	E	TE	Kırmızı Liste		Popülasyon Büyüklüğü	ÖDA Kriteri
			K	B		
 <i>Tetraogallus caspius</i> - Anadolu ve Kafkasya	0	0	LC	VU	20 Çift (Üreme)	B1, C1
 <i>Capra aegagrus</i>	0	0	VU	-	Var	A1, C1
<i>Chionomys nivalis</i> - Orta Toroslar	0	0	NT	LC	Var	B2, C1
<i>Felis chaus</i> - Orta Doğu	0	0	LC	(EN)	Var	B1, C1
<i>Lutra lutra</i>	0	0	NT	-	Var	C1
<i>Neomys teres</i> - Aladağlar	0	0	LC	LC	Var	B2, C1
 <i>Salamandra infraimmaculata</i> - Doğu Toroslar	0	0	LC	NT	Var	B2, C1
 <i>Eirenis barani</i>	1	0	-	LC	Var	A2, A4, C1
 <i>Barbatula seyhanensis</i>	1	0	VU	EN	Var	A1, A2, C1
 <i>Archon apollinus</i> - Anadolu	0	0	-	EN	Var	B1, C1
<i>Coenonympha leander dierli</i>	1	0	-	-	Var	B2, C1
<i>Glaucopsyche alexis</i> - Anadolu	0	0	-	VU	Var	B1
<i>Muschampia proteides</i> - Anadolu	0	0	-	EN	Var	B1, C1
<i>Nymphalis xanthomelas</i> - Anadolu	0	0	-	VU	Var	B1
<i>Parnassius apollo</i>	0	0	VU	VU	Var	A1
<i>Polyommatus poseidon</i> - Anadolu	0	0	-	EN	Var	B1, C1
<i>Pseudophilotes bavius</i> - Anadolu	0	0	-	EN	Var	B1, C1
<i>Pseudophilotes vicrama</i> - Anadolu	0	0	-	VU	Var	B1
<i>Pyrgus aladaghensis</i>	1	0	-	-	Var	A2, A4, C1
<i>Tomares nogelli</i> - Anadolu	0	0	-	EN	Var	B1, C1



Lekeli semender (*Salamandra infraimmaculata*) © Ufuk Özbeke



Aladağlar - Emli Vadisi © Ali İhsan Gökçen



Hacer Boğazı © Ali İhsan Gökçen

