

Murat Dağı

EGE029

Korumaya Bağımlı
Gerileme (-1)



Murat Dağı © Cenk Durmuşkâhya

Yüzölçümü : 130863 ha
Boylam : 29,70°D
Enlem : 38,96°K
Koruma Statüleri : Yok

Yükseklik : 750 m - 2309 m
il(ler) : Kütahya, Uşak
İlçe(ler) : Aslanapa, Çavdarhisar, Altıntaş, Gediz, Dumlupınar, Banaz, Uşak merkez

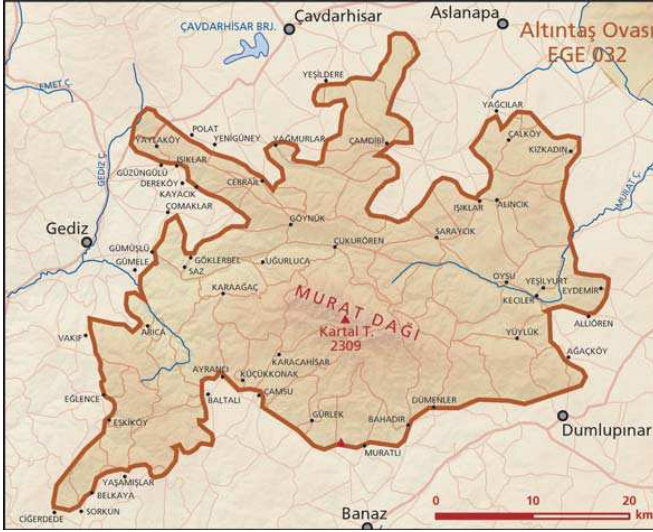
- **Alanın Tanımı**: Uşak ilinin kuzeydoğusunda yer alan ÖDA, kızılçam ve karaçam ormanları, baltalıklar, dağ bozkırları ve yüksek dağ çayırları ile kaplı bir dağ silsilesidir. Alanda yazları kuruyan Gölyeri ve bir buzul gölü olan Kuzugöl olmak üzere iki küçük sulak alan bulunur. ÖDA, Avrupa-Sibirya, İran-Turan ve Akdeniz bitki coğrafyalarının kesiştiği bir yerde bulunur ve bu nedenle büyük bitki çeşitliliği gösterir. Bu çeşitlilik, ÖDA'daki hayvan türlerini de etkilemiştir.
- **Habitatlar**: Murat Dağı, düşük yüksekliklerde kızılçam, daha yükseklerde ise karaçam ormanlarıyla kaplıdır. Orman dokusunun kesildiği alanlarda alçak boylu çalılıklar ve baltalık meşe ormanları uzanır. Dağ silsilesi üzerinde yer yer açık alanlar da bulunmaktadır ve bunların bir kısmında tarım yapılmaktadır. Dağın ağaç sınırının üzerindeki bölgesini yüksek dağ çayırları kaplar.
- **Türler**: Alan bitki türleri açısından oldukça zengin bir bölgedir ve tamamı Türkiye'ye endemik 25 bitki taksonu için ÖDA kriterlerini sağlamaktadır. Bu bitki türlerinden dördünün dünya dağılımının sadece Murat Dağı ile sınırlı olduğu bilinmektedir; *Alyssum davisianum*, *Prometheum muratdaghense*, *Pyrus anatolica* ve *Verbascum coronopifolium*.
Murat Dağı, sakallı akbaba (*Gypaetus barbatus*), kara akbaba (*Aegypius monachus*) ve kaya kartalı (*Aquila chrysaetos*) gibi yırtıcı kuşlar başta olmak üzere pek çok kuş için bölgesel ölçekte öneme sahiptir.
- **Alan aynı zamanda bölgesel ölçekte tehlike altında olan yalancı apollo (*Archon apollinus*) ve güzel nazuğum (*Euphydryas orientalis*) kelebek türlerine ev sahipliği yapmaktadır.**
- **Alan Kullanımı**: Bölgede yoğun olarak ormanlık ve otlama faaliyetleri yürütülmektedir. Dağda kaplıca ve sosyal tesisler bulunur. Bir zamanlar yaşanan yoğun ağaç kesimin ardından bugün alanda birçok bölgede ağaçlandırma çalışmalarını yürütülmektedir.
- **Tehditler**: Geçmişte yapılan yoğun ağaç kesimi alandaki bitki örtüsüne büyük zarar vermiştir. Devam eden yoğun ormanlık faaliyetleri özellikle alanda üreyen kara akbaba tehdit etmektedir.
Alanda yapılan yoğun ağaçlandırma çalışmalarının doğal yaşam üzerindeki etkisi bilinmemektedir.

- **Koruma Çalışmaları**: Alanda bilinen bir koruma çalışması yoktur.

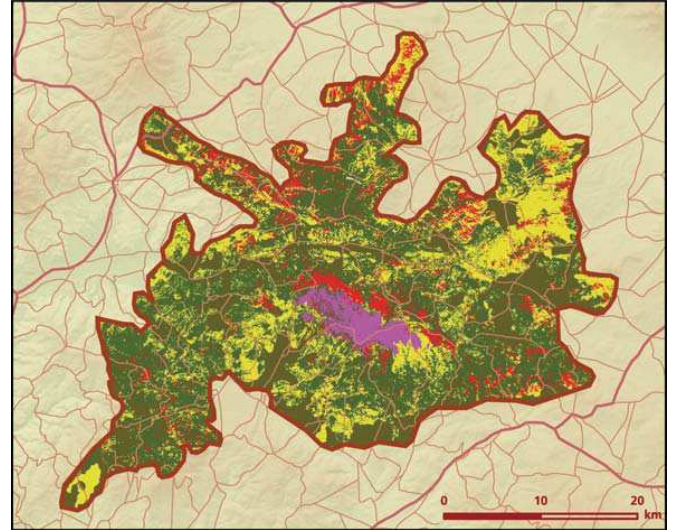


Güzel nazuğum (*Euphydryas orientalis*) © Ahmet Baytaş

- **Yerel İlgili Sahipleri**
Uşak İl Çevre ve Orman Müdürlüğü; Kütahya İl Çevre ve Orman Müdürlüğü; Kuş Araştırmaları Derneği.
- **Bahtiyar Kurt**





Murat Dağı önemli doğa alanı topografya haritası



Murat Dağı önemli doğa alanı bitki örtüsü haritası

Takson Adı	E	TE	Kırmızı Liste		Popülasyon Büyüklüğü	ÖDA Kriteri
			K	B		
<i>Alchemilla hirsutiflora</i>	I	0	-	VU	Var	A1, A2
<i>Allium huber-morathii</i>	I	0	-	LC	Var	A2
<i>Alyssum davisianum</i>	I	I	-	CR	Var	A1, A2
<i>Arum balansanum</i>	I	0	-	VU	Var	A1, A2
<i>Astragalus gaeobotrys</i>	I	0	-	EN	Var	A1, A2
<i>Astragalus paeiclanthus</i>	I	0	-	-	Var	A2
<i>Bolanthus spergulifolius</i>	I	0	-	VU	Var	A1, A2
<i>Centaurea aphrodisea</i>	I	0	-	VU	Var	A1, A2
<i>Crenosciadium siifolium</i>	I	0	-	EN	Var	A1, A2
<i>Crocus flavus ssp. dissectus</i>	I	0	-	VU	Var	B1
<i>Hesperis kotschyi</i>	I	0	-	VU	Var	A1
<i>Iris purpureobracteata</i>	I	0	-	NT	Var	A2
<i>Muscari latifolium</i>	I	0	-	LC	Var	A2
<i>Papaver strictum</i>	I	0	-	NT	Var	A2
<i>Prometheum muratdaghense</i>	I	I	-	EN	Var	A1, A2
<i>Pyrus anatolica</i>	I	I	NT	EN	Var	A1, A2
<i>Rumex olympicus</i>	I	0	-	DD	Var	A2
<i>Saponaria pamphylica</i>	I	0	-	LC	Var	A2
<i>Senecio olympicus</i>	I	0	-	NT	Var	A2
<i>Sideritis tmolea</i>	I	0	-	NT	Var	A2
<i>Stenotaenia macrocarpa</i>	I	0	-	-	Var	A2
<i>Verbascum coronopifolium</i>	I	I	-	EN	Var	A1
<i>Verbascum phrygium</i>	I	0	-	NT	Var	A2
<i>Verbascum stenostachyum</i>	I	0	-	NT	Var	A2
<i>Zingiber verticillata</i>	I	0	-	VU	Var	A1, A2
<i>Aegypus monachus</i> - Avrupa	0	0	NT	LC	2-4 Çift (Üreme)	C1
<i>Aquila chrysaetos</i>	0	0	LC	LC	Var (Üreme)	C1
<i>Buteo rufinus</i>	0	0	LC	(NT)	Var (Üreme)	C1
<i>Caprimulgus europaeus</i>	0	0	LC	LC	Var (Üreme)	C1
<i>Dendrocopos medius</i>	0	0	LC	LC	Var (Üreme)	C1
<i>Emberiza hortulana</i>	0	0	LC	LC	Var (Üreme)	C1

Takson Adı	E	TE	Kırmızı Liste		Popülasyon Büyüklüğü	ÖDA Kriteri
			K	B		
 <i>Gypaetus barbatus</i> - Akdeniz ve Anadolu	0	0	LC	VU	I Çift (Üreme)	CI
<i>Lanius collurio</i>	0	0	LC	LC	Var (Üreme)	CI
 <i>Archon apollinus</i> - Anadolu	0	0	-	EN	Var	BI, CI
<i>Euphrydas orientalis</i> - Anadolu	0	0	-	CR	Var	BI, CI



Kır baykuşu (*Asio flammeus*) © Ertuğrul Birel



Fritillaria pinardii © Önder Erdem