

Göreme

ORT035

Korumaya Bağımlı
Gerileme (-1)



Kızılçukur © Ali İhsan Gökçen

Yüzölçümü : 6871 ha
Boylam : 34,86°D
Enlem : 38,65°K
Koruma Statüleri : Milli park

Yükseklik : 935 m - 1320 m
il(ler) : Nevşehir
İlçe(ler) : Nevşehir merkez, Avanos, Ürgüp

■ **Alanın Tanımı**: ÖDA, Nevşehir ilinde, Avanos – Ürgüp – Uçhisar üçgeni içerisinde yer alır. Güneyde Nevşehir-Ürgüp karayolu alanın içinden geçer. Kapadokya bölgesine özgü peribacaları bu alan içinde bulunur. Hasan Dağı ve Erciyes Dağı'nın tüfleri yer yer 100 metreyi bulan bir birikim oluşturmuş, tüflerin üzeri ise daha sert volkanik malzemelerle (ignimbirit ve lavlar) kaplanmıştır. Her iki katmanın su ve rüzgârla aşınması sonrasında daha sert volkanik malzemeler tuf katmanı üzerinde şapka şeklinde kalarak dünyada benzeri nadir görülen peribacalarını meydana getirmişlerdir. Alanın önemli bir kısmı 1986'dan beri milli park statüsüne sahiptir.

■ **Habitatlar**: Kapadokya'ya özgü bolca aşınmış bozkırlarla kaplı ÖDA, çıplak tepeler, kurak vadiler ve bunların arasında kalan meralardan oluşan bir mozaik görünümündedir. Avanos'a yakın olan kuzey kısımları ve vadi içleri tarım alanları ile kaplıdır.

■ **Türler**: Alanda nadir ve dar yayılışlı çok sayıda endemik bitki taksonu bulunur ve bu türlerin on yedi tanesi ÖDA kriterlerini sağlamaktadır.

Bozkır kuşları için önemli olan ÖDA'da, küçük akbaba (*Neophron percnopterus*) ve gökkuzgun (*Coracias garrulus*) üremektedir. ÖDA aynı zamanda nesli bölgesel ölçekte tehlike altında olan dört kelebek türünün önemli bir yayılış alanıdır.

■ **Alan Kullanımı**: ÖDA'nın kuzey bölümü tarımsal faaliyetler için kullanılmaktadır. Peribacalarının ve bu özel oluşumlar içinde tarihi dini mekânların varlığı, alanı önemli bir turizm merkezi haline getirmiştir. ÖDA'yı her yıl 1 buçuk – 2 milyon arasında yerli ve yabancı turist ziyaret etmektedir.

■ **Tehditler**: Bölgenin kuzey kesimini kaplayan tarım alanları sürekli genişleyerek doğal bozkır alanlarını daraltmaktadır.

■ **Koruma Çalışmaları**: Alan, 1986 yılından beri milli park statüsüne sahiptir.



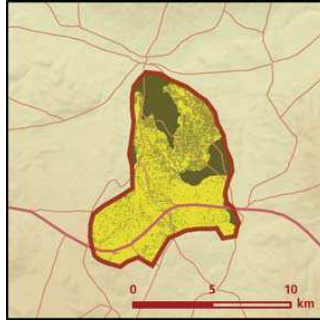
Hedysarum cappadocicum © Mecit Vural

■ **Yerel İlgili Sahipleri**
Doğa Koruma ve Milli Parklar Genel Müdürlüğü; Nevşehir Valiliği; Nevşehir İl Çevre ve Orman Müdürlüğü; Nevşehir Belediye Başkanlığı; Avanos Belediye Başkanlığı; Ürgüp Belediye Başkanlığı

■ **Murat Ataoğlu**



Göreme önemli doğa alanı topografya haritası



Göreme önemli doğa alanı bitki örtüsü haritası



Gökkuzgun (*Coracias garrulus*) © Soner Bekir

| Takson Adı | E | TE | Kırmızı Liste | | Popülasyon Büyüklüğü | ÖDA Kriteri |
|---|---|----|---------------|----|----------------------|-------------|
| | | | K | B | | |
| <i>Acantholimon kotschyi</i> ssp. <i>laxispicatum</i> | I | 0 | - | VU | Var | BI |
| <i>Acantholimon saxifragiforme</i> | I | 0 | - | VU | Var | A1 |
| <i>Alkanna cappadocica</i> | I | 0 | - | LC | Var | A2 |
| <i>Astragalus albertshoferi</i> | I | 0 | - | VU | Var | A1, A2 |
| <i>Astragalus elatus</i> | I | 0 | - | NT | Var | A2 |
| <i>Astragalus karputanus</i> | I | 0 | - | VU | Var | A1 |
| <i>Astragalus talasseus</i> | I | 0 | - | VU | Var | A1, A2 |
| <i>Camelina stiefelhagenii</i> | I | 0 | - | VU | Var | A1, A2 |
| <i>Ferula halophila</i> | I | 0 | - | EN | Var | A1, A2 |
| <i>Linaria genistifolia</i> ssp. <i>polyclada</i> | I | 0 | - | NT | Var | B2 |
| <i>Matthiola anchoniifolia</i> | I | 0 | - | NT | Var | A2 |
| <i>Onobrychis elata</i> | I | 0 | - | VU | Var | A1, A2 |
| <i>Onobrychis paucijuga</i> | I | 0 | - | VU | Var | A1, A2 |
| <i>Onobrychis podperae</i> | I | 0 | - | VU | Var | A1, A2 |
| <i>Paronychia condensata</i> | I | 0 | - | NT | Var | A2 |
| <i>Silene splendens</i> | I | 0 | - | VU | Var | A1 |
| <i>Thesium scabriflorum</i> | I | 0 | - | VU | Var | A1 |
| <i>Calandrella rufescens niethammeri</i> | I | 0 | LC | VU | Var (Üreme) | BI |
| <i>Coracias garrulus</i> - Avrupa | 0 | 0 | NT | VU | Var (Üreme) | BI, CI |
| <i>Dendrocopos syriacus</i> | 0 | 0 | LC | LC | Var (Üreme) | CI |
| <i>Lanius collurio</i> | 0 | 0 | LC | LC | Var (Üreme) | CI |
| <i>Lanius minor</i> | 0 | 0 | LC | LC | Var (Üreme) | CI |
| <i>Melanocorypha calandra</i> | 0 | 0 | LC | LC | Var (Üreme) | CI |
| <i>Neophron percnopterus</i> - Avrupa | 0 | 0 | LC | EN | 10-15 Çift (Üreme) | BI, CI |
| <i>Glaucopteryx alexis</i> - Anadolu | 0 | 0 | - | VU | Var | BI |
| <i>Polyommatus poseidon</i> - Anadolu | 0 | 0 | - | EN | Var | BI, CI |
| <i>Pseudophilotes vicrama</i> - Anadolu | 0 | 0 | - | VU | Var | BI |
| <i>Tomares nogelli</i> - Anadolu | 0 | 0 | - | EN | Var | BI, CI |