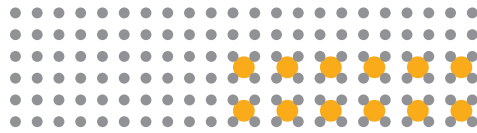


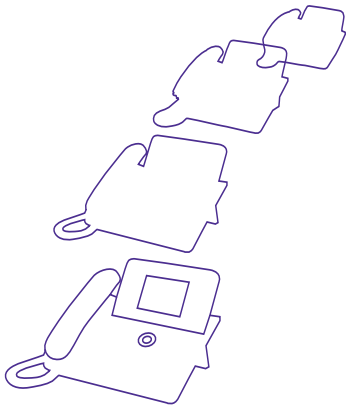
Alcatel-Lucent 8 SERIES Extended Edition

Bei weitem mehr als nur ein Telefon!



“i Bei weitem mehr als nur ein Telefon!

- ▶ Ich bin Ihr Hotelportier
 - ▶ Ich bin Ihr Sicherheitsbeauftragter
 - ▶ Ich bin Ihr Contact Center-Agent
 - ▶ Ich bin Ihr Assistent für's Besprechungszimmer
 - ▶ Ich bin der Verwaltungsassistent in Ihrem Unternehmen
 - ▶ Ich bin Ihr persönlicher Assistent
- Im Grunde kann IP Touch genau das sein, was Sie sich wünschen.



Es ist im Prinzip eine Kommunikationsrevolution – ein komplett neues, applikationsbasiertes Unternehmensmedium, das jeder nur denkbaren Applikation und jedem Service offen steht.

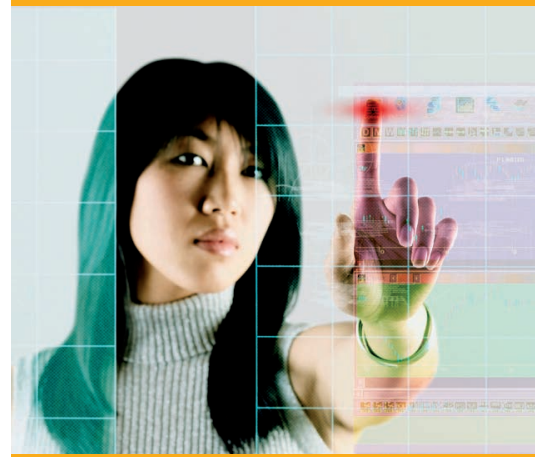


ip touch



BEI WEITEM **MEHR** ALS NUR EIN TELEFON!

Alcatel-Lucent



HOCHLEISTUNGSFÄHIGE ENDGERÄTE

Als Bestandteil des hochwertigen Produktsortiments von Alcatel-Lucent erschließen die hochmodernen IP-Telefone mit ihren umfassenden IP- und Telefoniefunktionen die ganze Welt der konvergenten Daten- und Sprachkommunikation über IP. IP Touch bringt Ihnen, neben der Möglichkeit beliebige webbasierte Applikationen zu unterstützen, ein ansprechendes und ergonomisches Design, hohe Auflösung, einstellbare Farb- oder Graustufen-Displays, überlegene Audioqualität, polyphone Klingeltöne und dazu die Freiheit und Flexibilität der Bluetooth®-Schnurlostechnologie.

NAHTLOSE UNTERNEHMENSKOM- MUNIKATION

Die stets funktionsbereiten IP Touch-Telefone bieten Ihnen in jeder Situation optimale Leistungsmerkmale und verbinden Sie in Echtzeit mit anderen Endgeräten und Applikationen. Sie werden sich schnell von der leichten Bedienbarkeit der Funktionstasten und interaktiven Softkeys überzeugen lassen und feststellen, dass diese Geräte in den Mittelpunkt Ihrer gesamten Geschäftskommunikationen gehören.

GROSSE AUSWAHL AN TELEFONIE-FUNKTIONEN

IP Touch bietet ein umfassendes Spektrum an Leistungsmerkmalen, welche in den erfolgreichen OmniPCX Servern von Alcatel-Lucent Enterprise und Office - enthalten sind. Diese Server sind bezüglich Funktionalität, Funktionen, Zuverlässigkeit und Servicequalität unübertroffen.

8 SERIES EE

Was darf ich für Sie sein?

Entscheiden Sie sich für IP Touch, hier erwartet Sie ein umfassendes Serviceangebot, wie z.B. : Unified Communication, Sicherheit, Reiseplanung und Verwaltung von Besprechungsräumen:



ICH BIN IHR PERSÖNLICHER ASSISTENT“

- Sie erhalten eine einzige Multimedia-Mailbox für Ihre Sprach-, E-Mail- oder Fax-Nachrichten.
- Durch das Anrufprotokoll gehen Ihnen keine VIP-Anrufe verloren*
- Sie haben direkten Zugang zum zentralen Firmen-Telefonbuch*
- Die "find me", "follow me" Funktionen erhöhen Ihre Erreichbarkeit und somit die Zufriedenheit ihrer Anrufer *
- Abhängig von Ihrer gewählten Einstellung werden Sie von Anrufen mit niedriger Priorität nicht mehr gestört*
- Sie können die Gesprächsdauer festhalten, um daraus einen kunden- oder aktenspezifischen Zeitbericht zu erstellen oder stundenweise abzurechnen
- Und eine Vielzahl von anderen Funktionen ...

*Alcatel-Lucent OmniTouch Unified Communication ist für Alcatel-Lucent OmniPCX verfügbar.



ICH BIN IHR CONTACT CENTER-AGENT“

Innovative und intuitive Funktionen, anhand derer die Agenten im Contact Center ihre persönliche Effizienz steigern können, z.B. :

- Anmeldung/Abmeldung als Gruppe sowie Passwortverwaltung
- Agentenstatus (im Dienst/außer Dienst, Pause, Nachbearbeitung)
- Gruppen-Monitoring
- Warteschlangenanzeige
- Auslastungsanzeige



ICH BIN IHR SICHERHEITSBEAUFTRAGTER“

- Zugangskontrolle: Beobachten Sie den Eingang zum Gebäude/Parkplatz/entfernten Gebäude (Video) und steuern Sie das Öffnen von Türen von jedem beliebigen Alcatel-Lucent IP Touch Endgerät
- Gebäudekontrolle: Kontrollieren Sie für jeden beliebigen Alarmtyp die Sicherheitsfunktionen des Gebäudes direkt (z.B. : Schließen von Türen als Brandschutzmaßnahme, zur Warnung von Mitarbeitern und Sicherheitsdiensten)
- Alarmverwaltung: Sofortige Ansage über IP Touch an alle Sicherheitsbeauftragten des Unternehmens.

UND NOCH VIEL MEHR ...

Denken Sie daran, dass dies erst der Anfang ist: Dank der XML-Schnittstelle* können Sie eigene Applikationen selbst erstellen oder von einem Ihrer Applikationspartner entwickeln lassen, um IP Touch an die besonderen Anforderungen Ihres Unternehmens anzupassen.* Das Alcatel-Lucent XML Developer Forum unterstützt Partner beim Aufbauen, Integrieren, Testen, Einsetzen und Fördern Ihrer Applikationen auf der Grundlage von Alcatel-Lucent XML-Webservices. Mit diesem Forum wird das Ökosystem von Alcatel-Lucent für viele verschiedene Web-Entwickler geöffnet: Alcatel-Lucent-Anwendungspartner, Business Partner, Lösungsanbieter und Kunden. www.applicationspartner.alcatel.com

*Für Alcatel-Lucent 4008 EE und 4018 EE IP Touch nicht verfügbar.

INTEGRIERTE SICHERHEIT

Seien Sie versichert, dass das „IP“ in Alcatel-Lucent IP Touch vollständig gegen Eindringlinge, Mithörer und Hacker gesichert ist. Mit seinem leistungsstarken Schutz können Sie die Offenheit einer Applikationswelt nutzen, die vor Angriffen von Außen geschützt ist.



ip touch Erweiterte Funktionalität

■ HERVORRAGENDE AUDIOQUALITÄT

Dank einer Reihe von Neuentwicklungen liefert Alcatel-Lucent IP Touch hervorragende Audioqualität. IP Touch-Endgeräte bieten eine breite Auswahl an polyphonen Klingeltönen. Breitband-Audiofähigkeit sowie Vollduplex-Freisprecheinrichtung mit Echounterdrückung heben den Hörkomfort in eine ganz neue Dimension. IP Touch wurde entwickelt, um in unterschiedlichsten Geräuschumgebungen eingesetzt werden zu können. Dabei kann automatisch von Headset auf Hörer bzw. Freisprecheinrichtung umgeschaltet werden. Das Mithören ist dadurch möglich ohne den Hörer abzunehmen. Das "Top-end" Modell bietet eine schnurlose Kommunikation über Bluetooth®. Das Gerät verfügt zudem über einen integrierten Anschluss, an den ein Headset, Zusatzlautsprecher oder Telekonferenzsystem* angeschlossen werden kann. **Die Telefone der Serie Alcatel-Lucent IP Touch 4068 EE unterstützen Bluetooth® 1.2 Funktelefone.**



■ OPTIMIERTE ERGONOMIE

Mit attraktivem, innovativem Design in Urban Grau oder Eisblau sehen die IP Touch-Endgeräte nicht nur ansprechend aus; sie wurden speziell ergonomisch konzipiert, um intuitiv die vielfältigsten Leistungsmerkmale der Alcatel-Lucent OmniPCX-Systeme zu bedienen.



■ NAVIGATOR

Die Navigatorfunktion ermöglicht in vier Richtungen durchs das Display zu blättern. Gemeinsam mit den zugeordneten Softkeys kann man somit einfach auf viele Funktionen zugreifen.

■ FUNKTIONSTASTEN

Sie haben per Tastendruck direkten Zugang zu Ihrer Mailbox oder zu Ihrem Telefonbuch. Sie können einfach die Wahlwiederholung oder die Hilfefunktion nutzen. Audiosteuerungsfunktionen (Lautstärke, Freisprechen, Stummschaltung etc.) sind von den anderen System-Funktionstasten getrennt, um Ihnen die einfache Bedienung zu ermöglichen.

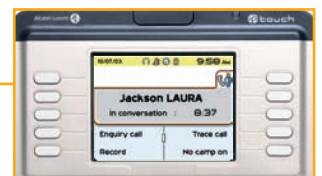


■ DISPLAY

Die Alcatel-Lucent IP Touch Serie bietet einzeilige Displays mit 20 Zeichen beim Einstiegsmodell bis hin zu verstellbaren grafischen 1/4 VGA-Displays mit 4096 Farben beim Top-End Modell.

■ INTUITIVE SYMBOLE UND SOFTKEYS

Der Status eines Anrufs kann mit Hilfe einfacher, leicht verständlicher Symbole am Display dargestellt werden. Die Anzeigen an den Softkeys des Telefons ändern sich je nach Anruferkontext und zeigen die jeweils möglichen Funktionen an. Weitere Tasten können so programmiert werden wie es der Anwender gerne möchte.



■ ALPHABETISCHE TASTATUR

Die Alcatel-Lucent 4028 EE, 4038 EE und 4068 EE IP Touch-Telefone sind mit einer alphabetischen Tastatur ausgestattet für Funktionen wie Namenwahl und Textnachrichten.



Alcatel-Lucent 4018 EE Die Welt der IP-Telefonie steht Ihnen offen

Mit diesem hervorragenden, schlichten Endgerät begeben Sie sich in die Welt der IP-Telefonie. Hinter der überzeugenden Schlichtheit versteckt sich ein enorm leistungsstarkes Telefon mit einzigem 20-Zeichen-Display, ein Navigator für benutzerfreundliches Blättern, Freisprecheinrichtung, direkter Zugang zu einem persönlichen Verzeichnis und zur Mailbox, ein Lautsprecher und sechs programmierbare Tasten.



ERWEITERN SIE DIE FÄHIGKEITEN IHRES TELEFONS MIT ZUSATZMODULEN

IP Touch wächst mit Ihnen mit. Durch den Einsatz weiterer Zusatzmodule erhöhen Sie die Anzahl Ihrer Funktions- und Direktwahltasten. Sie können auf einen Blick sehen, ob die Leitungen Ihrer Kollegen besetzt sind. Wählen Sie die gewünschte Anzahl von Tasten aus diesen drei Modulen aus:



■ Zehn zusätzliche Tasten.



■ Ein neuartiges Smart Display-Modul mit 14 zusätzlichen, individuell konfigurierbaren Tasten. Das große LCD-Display ermöglicht eine übersichtliche Statusanzeige. Die Beschriftung der Tasten erfolgt elektronisch.



■ 40 Zusatztasten verwandeln Ihr Telefon in eine Telefonzentrale mit direktem Zugang zu allen internen Nebenstellen und ihrem aktuellen Status (besetzt, frei etc.).

MIT EINER GROßEN AUSWAHL AN HEADSETS

...



Mono



Stereo

Leistungsstarke Telefone



	4068 EE	4038 EE	4028 EE	4018 EE	4008 EE
Display	Schwenkbares Grafik-Display	Schwenkbares Grafik-Display	Schwenkbares Grafik-Display	Zeilen-Display	Zeilen-Display
Auflösung	240 x 320 Pixel 1/4VGA	100 x 160 Pixel	64 x 128 Pixel	20 Zeichen	20 Zeichen
Größe	74 x 56 mm	78 x 51 mm	70 x 38 mm	75 x 12 mm	75 x 12 mm
Farbe	4096 Farben	4 Graustufen	Schwarzweiß	Schwarzweiß	Schwarzweiß
Hintergrundbeleuchtung	■	-	-	-	-
Tasten	2 x 5 Bis zu 70 Softkeys* Bis zu 40 Softkeys** 2 persönliche Tasten/LED 4 Richtungen	2 x 5 Bis zu 70 Softkeys* Bis zu 40 Softkeys** 2 persönliche Tasten/LED 4 Richtungen	2 x 3 Bis zu 70 Softkeys* Bis zu 40 Softkeys** 2 persönliche Tasten/LED 4 Richtungen	6 Tasten mit LED - - 2 Richtungen	6 Tasten mit LED - - 2 Richtungen
Navigator	Bestätigungs- (OK) und Beenden-Tasten Nachrichtentaste + LED Beenden-Taste Wahlwiederholungstaste Hilfetaste Alarm-LED (2 Farben) Lautsprechertaste mit LED	■	■	■	■
Weitere Merkmale	Freisprechmodus Externer Lautsprecher Lautstärkeregler +/- Stummteaste mit LED Handapparat Spezifischer Headset-Stecker 3,5 mm Alphabetische Tastatur Namenwahl Bluetooth® 1.2	■	■	■	■
IP Merkmale	Zusätzlicher PC-Anschluß mit Switch Externe Stromversorgung Konformität mit IEEE 802.3af Verbraucherklasse Ethernet: Automatisch und konfigurierbare Deaktivierung des Alcatel DHCP-Servers VLAN-Verwaltung	Gigabit Ethernet 10/100/1000 ■	Gigabit Ethernet 10/100/1000 ■	Gigabit Ethernet 10/100/1000 ■	Fast Ethernet 10/100 ■
Zubehör	Wandmontage Kit 60° Telefonfuß Zusatzmodule mit 10 & 40 Tasten	Option Option Bis zu 50 Tasten* Bis zu 120 Tasten** Maximal 3 Module	Option Option Bis zu 50 Tasten* Bis zu 120 Tasten** Maximal 3 Module	Option Option - - 790 Gramm	Option Option - - 790 Gramm
Gewicht	1070 Gramm	1020 Gramm	1015 Gramm	790 Gramm	790 Gramm
Abmessungen (LxBxH)	240 x 188x133 mm 240 x 100 x 218 mm	240 x 180 x 133 mm 240 x 100 x 208 mm	240 x 175 x 133 mm 240 x 100 x 203 mm	220 x 175 x 133 mm 220 x 100 x 203 mm	220 x 175 x 133 mm 220 x 100 x 203 mm

*bei Alcatel-Lucent OmniPCX Enterprise **bei Alcatel-Lucent OmniPCX Office

BLUETOOTH® die Freiheit der Schnurlostechnologie

Das Alcatel-Lucent 4068 EE IP Touch ist mit einer Bluetooth® Schnittstelle ausgestattet und bietet daher eine Audioanbindung an externe Bluetooth® fähige Headsets. Künftig wird auch eine Datenanbindung möglich sein.

■ Die Telefone der Serie Alcatel-Lucent IP Touch 4068 EE unterstützen jetzt folgende Bluetooth® 1.2 Funktelefone: Der Kabelsalat bei Gruppenkonferenzen gehört nun der Vergangenheit an. Von jetzt an brauchen Sie nur noch eine mit Bluetooth® ausgestattete Konferenzstation in die Mitte des Tisches zu stellen, und Alcatel IP Touch kümmert sich um den Rest.

■ Schnurlos-Headset mit Bluetooth®-Technologie: Geben Sie mit einem schnurlosen Bluetooth®-Headset Ihren Kommunikationsmöglichkeiten mehr Raum. Sie ermöglichen Ihren Mitarbeitern, sich von ihrem Festapparat zu entfernen, z. B. : um Unterlagen zu holen oder weiter entfernt sitzende Personen zu erreichen und dabei trotzdem im Gespräch zu bleiben.



Phones



4288502 - DE - 04/ 2008 - Alcatel Business Systems - 32, avenue Kléber
92707 Colombes, France. RCS Paris B 602 033 185

Alcatel, Lucent, Alcatel-Lucent und das Alcatel-Lucent-Logo sind Marken von Alcatel-Lucent. Alle anderen Marken sind das Eigentum der jeweiligen Inhaber. Alcatel-Lucent übernimmt keine Verantwortung für die sachliche Richtigkeit der vorgelegten Informationen. Änderungen behalten wir uns ohne Ankündigung vor.

© 2008 Alcatel-Lucent. Alle Rechte vorbehalten.

Bilder: Getty Images. Gedruckt in der EU auf chlorfreiem Papier. *The Marketinggroup*.