

Gesundheit für alle!
Benachteiligungen erkennen - Handlungsspielräume nutzen

Soziale Kohäsion und Gesundheit - Beiträge der Sozialen Arbeit

DVSG Bundeskongress Kassel

14.-15.11.2019

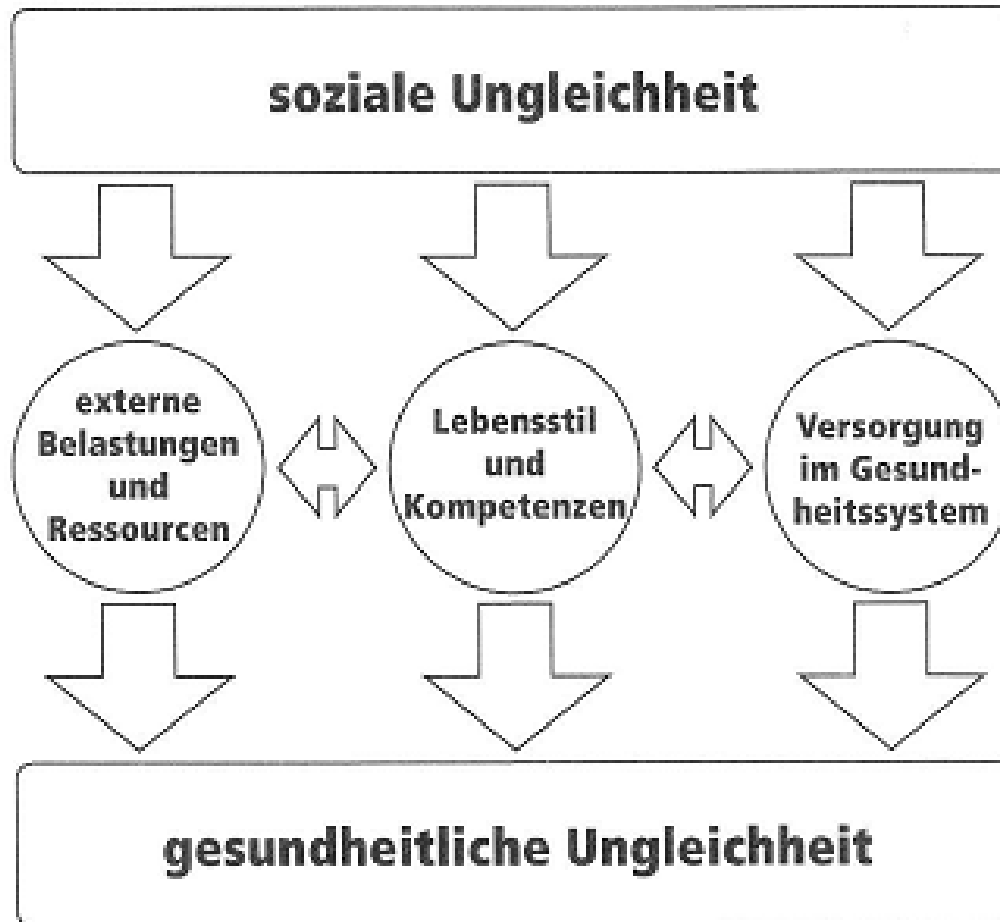
Gliederung

- 1. Soziale Kohäsion**
- 2. Soziale Arbeit und Kohäsion**
- 3. Fazit und Ausblick**

Relevante Erkenntnisse für die Soziale Arbeit

- Sozialer Status beeinflusst Gesundheitschancen schon im Kindesalter
- Sozialer Status beeinflusst Lebenserwartung
- Größere gesundheitliche Risiken für marginalisierte Gruppen
- Chronische Erkrankungen und Behinderungen erhöhen das Armutsrisiko
- Demografische Entwicklung führt zur Zunahme chronisch progredienter Erkrankungen
- Soziale Netzwerke verändern und reduzieren i.d.R. bei chronischen Erkrankungen

Krankheit und soziale Gerechtigkeit



(Schwarzer, 2011, S. 334)

Definition Soziale Arbeit

Soziale Arbeit ist eine praxisorientierte Profession und eine wissenschaftliche Disziplin, dessen bzw. deren Ziel die Förderung des sozialen Wandels, der sozialen Entwicklung und des **sozialen Zusammenhalts** sowie die Stärkung und Befreiung der Menschen ist [...]

DBSH 2014

Definition soziale Kohäsion

Der Europarat definiert **soziale Kohäsion** als die **Fähigkeit einer Gesellschaft, das Wohlergehen all ihrer Mitglieder zu sichern und durch Minimierung von Ungleichheiten und Vermeidung von Marginalisierung Unterschiede und Spaltung zu bewältigen** sowie die Mittel zur Erreichung des Wohlergehens aller zu gewährleisten.. Soziale Kohäsion ist ein politischer Begriff, der wesentlich für die Erreichung der drei zentralen Werte des Europarates ist: für **Menschenrechte, Demokratie** und **Rechtsstaatlichkeit**.

Ministerkomitee des Europarates 2010

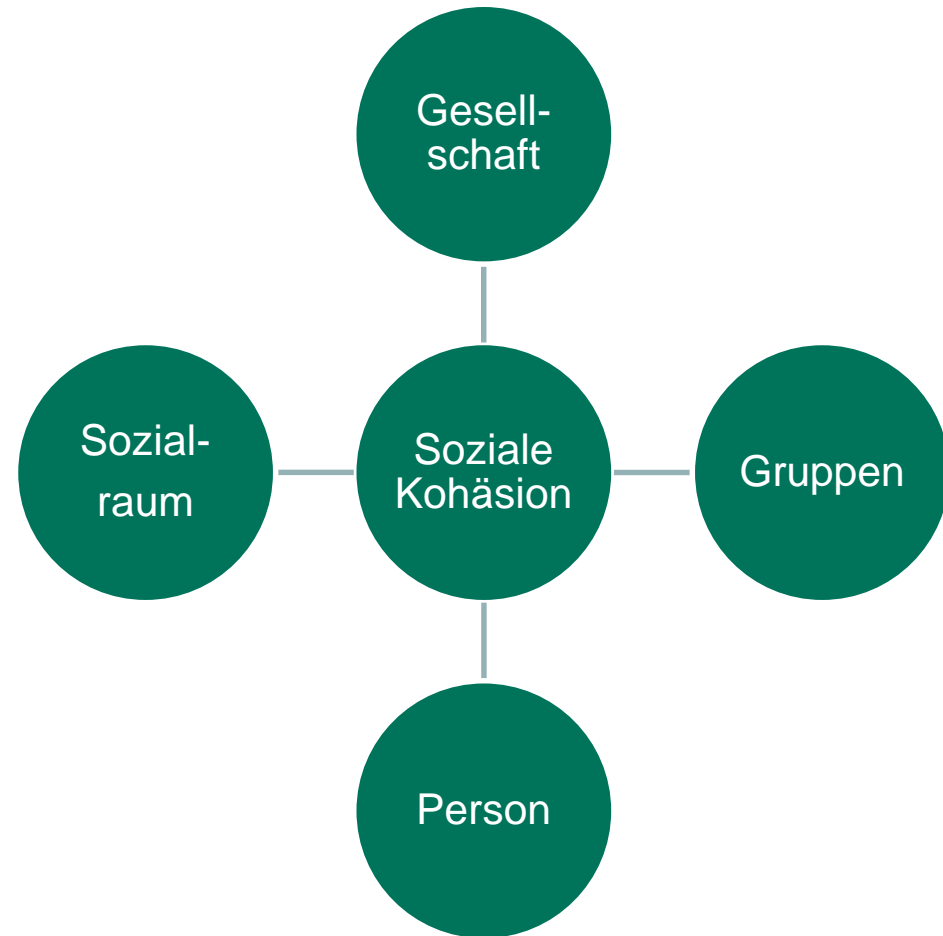
Konzept der sozialen Kohäsion

„Das Konzept der sozialen Kohäsion ist ein [...] sozialwissenschaftliches Modell. Es integriert eine horizontale Ebene des gegenseitig produzierten und geteilten sozialen Kapitals mit einer vertikalen Ebene von Integration, Vertrauen und dem Vorhandensein von zivilgesellschaftlichen Institutionen“

Spatschek 2019, vgl. Phillips 2006



Soziale Kohäsion als normative Dimension Sozialer Arbeit

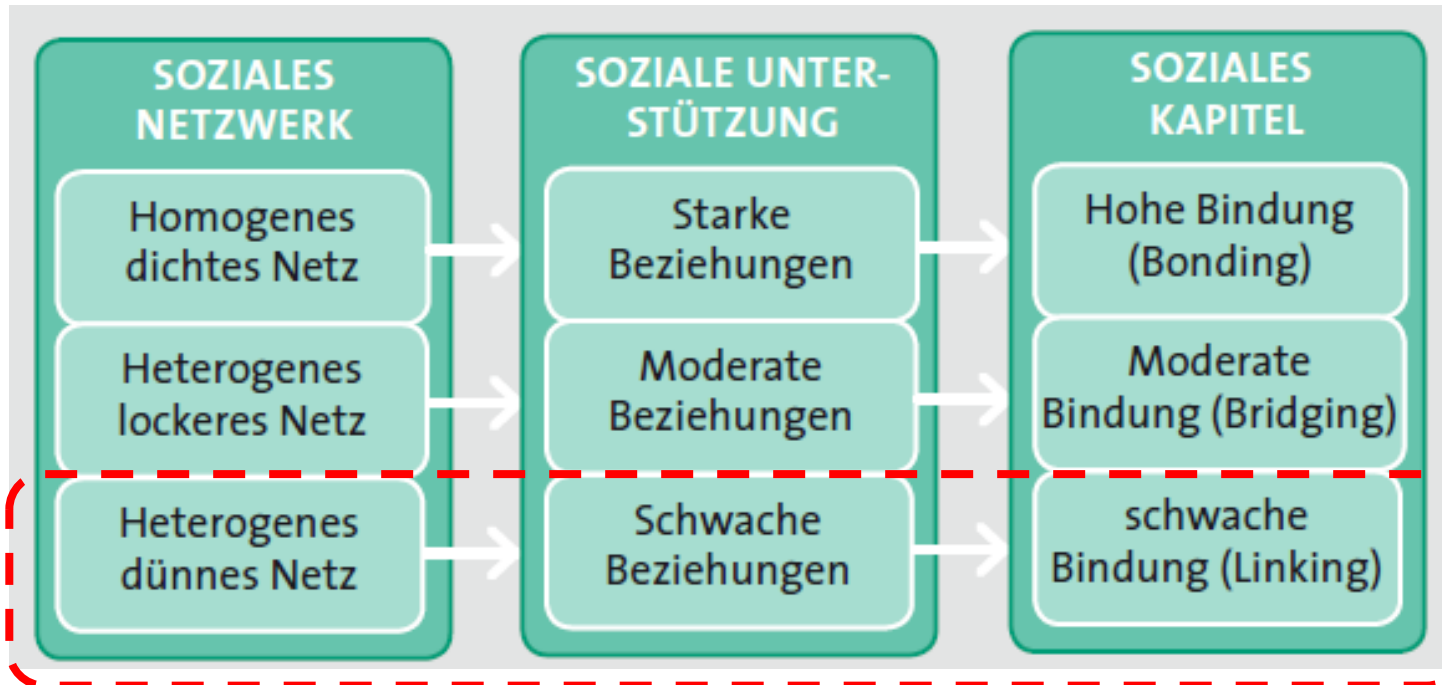


- Netzwerkanalysen: Qualität und Quantität von Beziehungen
- Vertrauen
- Lebensqualität
- Wohlbefinden
- Normen und Werte
- Identitäten
- Freiheitsgrade und Kohäsion

...

Borrmann 2019, Spatschek 2019, Jansen 2000

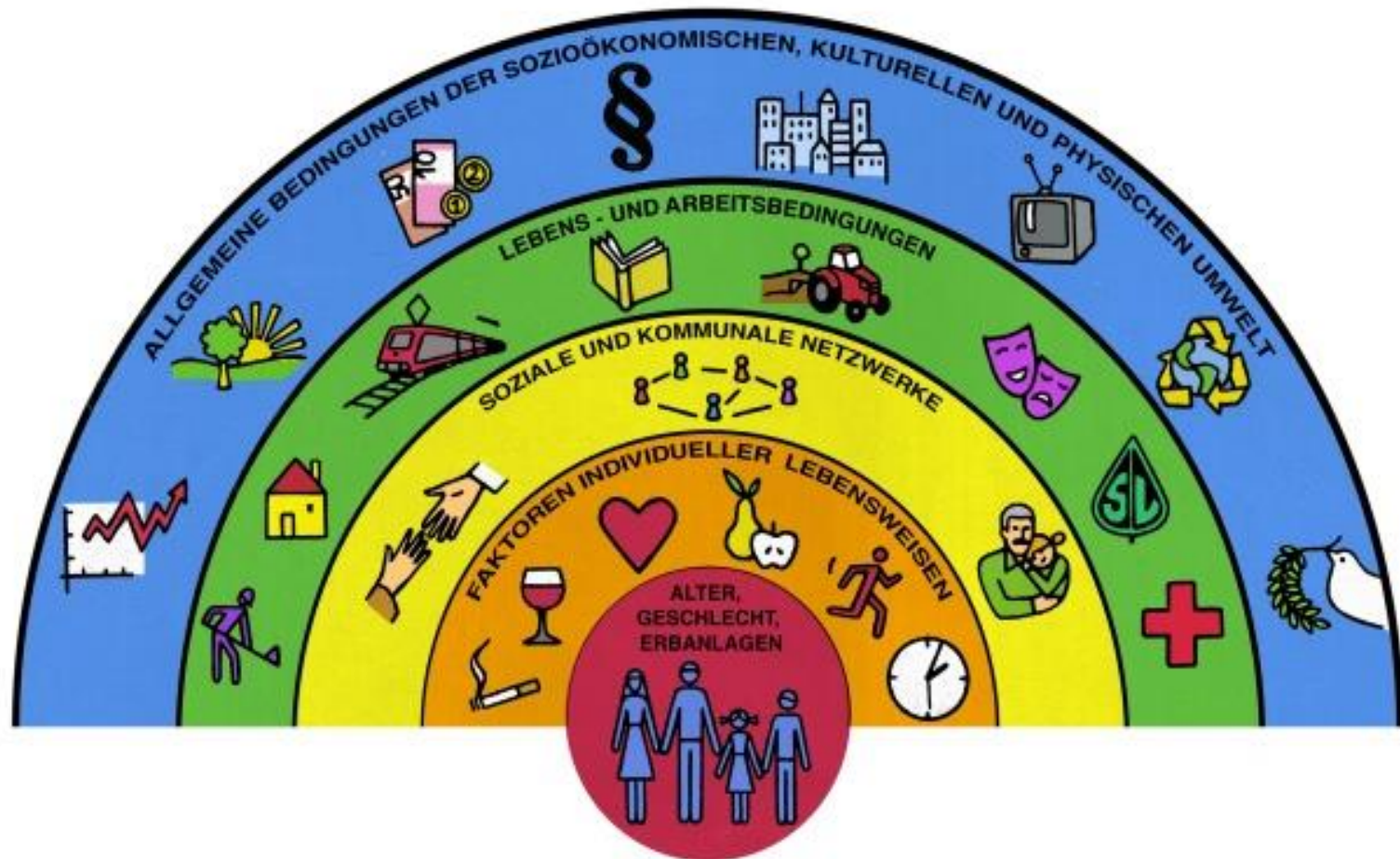
Vom sozialen Netzwerk zum sozialen Kapital



Hawkins & Maurer 2006; Dettmers 2016

Gesundheitsdeterminanten

Das Regenbogenmodell von Dahlgren & Whitehead



<http://www.gesundheitliche-chancengleichheit.de/>

Grundverständnis Sozialer Arbeit

1. Person-in-Environment

- die Profession Soziale Arbeit orientiert sich an diagnostischen Kriterien zur Darstellung der konkreten Bezüge von Klientel und Angehörigen in ihrer sozialen und natürlichen Umgebung
- die Disziplin Soziale Arbeit thematisiert die Passung zwischen gesundheitlich beeinträchtigten Menschen und die sie umgebenden sozialen Netzwerke und entwickelt Teilhabeoptionen

→ **Soziale Kohäsion als Perspektive PiE**



Grundverständnis Sozialer Arbeit

2. Transdisziplinäres Grundverständnis

- Soziale Arbeit bindet verschiedene Erkenntnisse und Theorien gesellschafts-, natur- und humanwissenschaftlicher Disziplinen ein, um sich damit der Komplexität des Alltags ihres Klientels zu nähern
- Kontextualisiert Wissensbestände aus den anderen Disziplinen auf den Gegenstand Sozialer Arbeit
- Soziale Arbeit ist die Konvergenz von Sozialarbeit und Sozialpädagogik

→ **Soziale Kohäsion als multidisziplinäre Dimension**

Grundverständnis Sozialer Arbeit

3. Bio-psycho-soziales Grundverständnis von Gesundheit und Krankheit

- beschreibt und klassifiziert Zusammenhang und Wechselwirkungen zwischen biologischen, psychischen und sozialen Ebenen und erklärt die Entstehung von gesundheitlichen Störungen
- ist für Soziale Arbeit ein zentraler Begründungspunkt für ihre gesundheitsorientierte Mitwirkung neben anderen Professionen, da insbesondere psychosoziale Aspekte identifiziert werden können

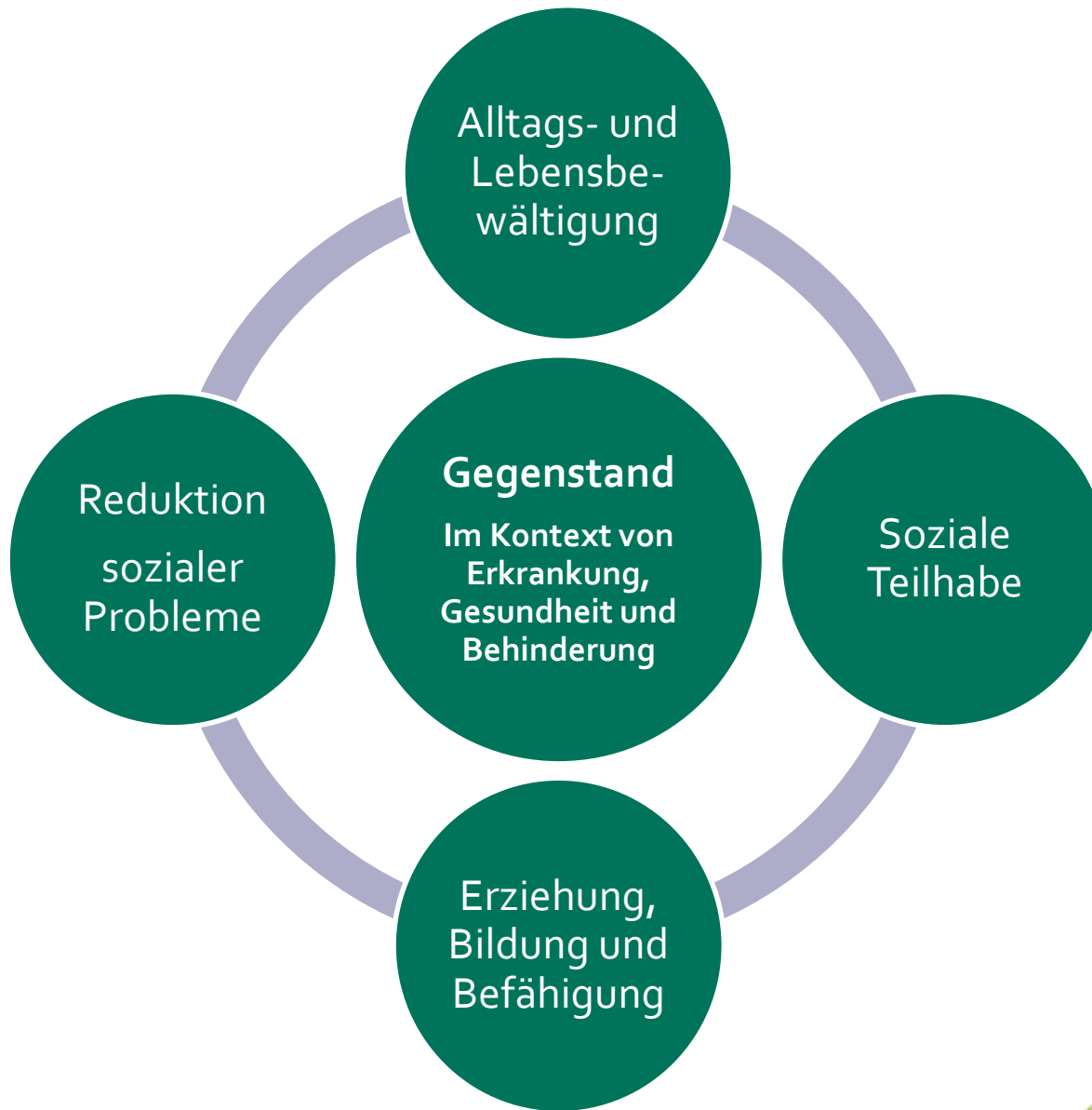
→ Soziale Kohäsion bei körperlichen und psychischen Erkrankungen und bei Behinderung

DVSG Programmatik seit 2016

1. Soziale Determinanten bei der Entstehung von Erkrankungen und gesundheitlichen Störungen
2. Psycho-soziale Folgen von gesundheitlichen Einschränkungen
3. **Soziale Teilhabe im Kontext Inklusion und Integration**
4. **Fallbezogene und gesellschaftliche Folgen sozialer Ungleichheit für den Gesundheitsstatus**
5. Sicherung der psychosozialen Versorgung
6. Offensive Professionalisierung und gemeinsame Zugänge in allen gesundheitsbezogenen Arbeitsfeldern



- Einfallhilfe
- Gruppenbezogene Interventionen
- Sozialraumorientierung
- Fachpolitische Aktivitäten



Interventionen Sozialer Arbeit zur Entwicklung sozialer Kohäsion

1. Interventionen zur sozialen Sicherung:
inklusionsorientierte Interventionen
2. Interventionen zur sozialen Unterstützung:
integrationsorientierte Interventionen
3. Interventionen zur Förderung persönlicher Kompetenzen:
personenbezogene Interventionen
4. Navigationskompetenzen:
Interventionen zur Erhöhung von Autonomie

Dettmers 2019, Ansen 2010, Pauls 2011

Netzwerkperspektive

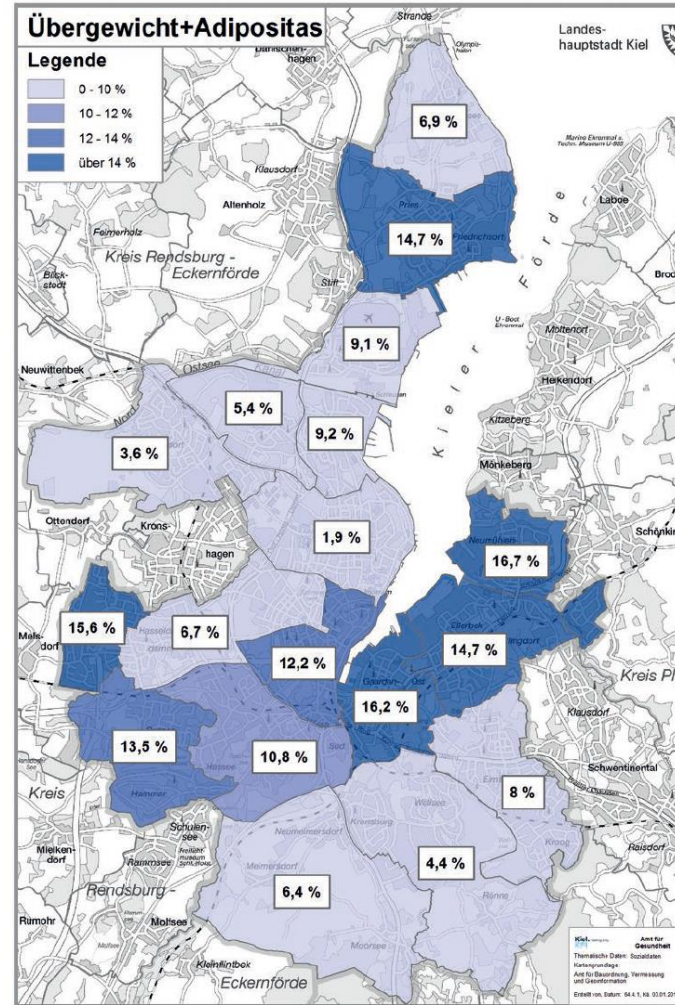
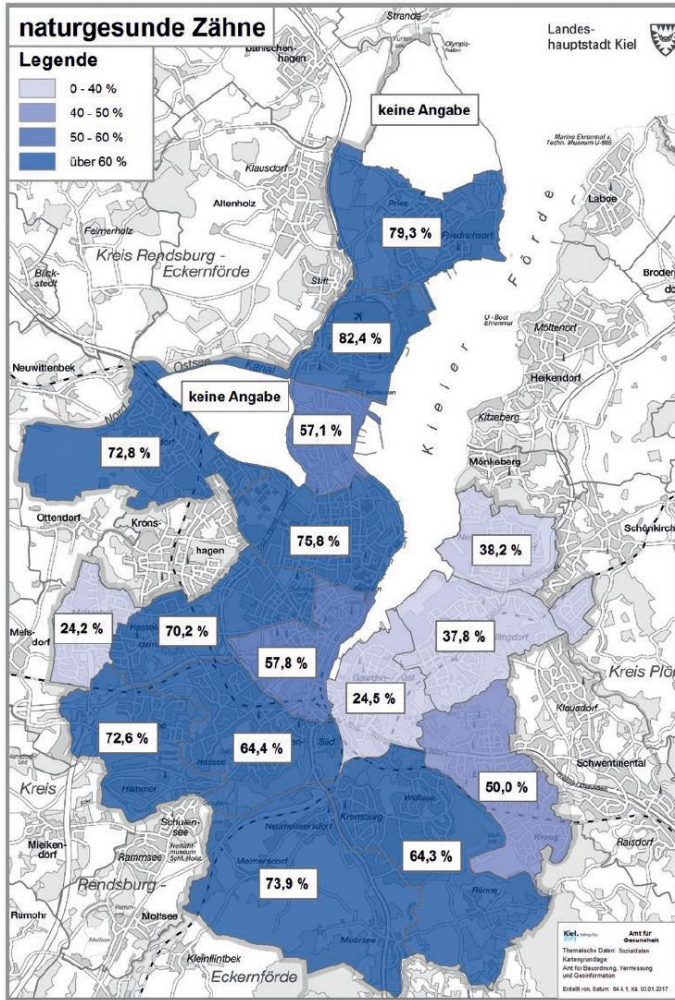
Exemplarisch für den Zugewinn an Kontakten durch CONNECT-ED

NWK Erhebung T1

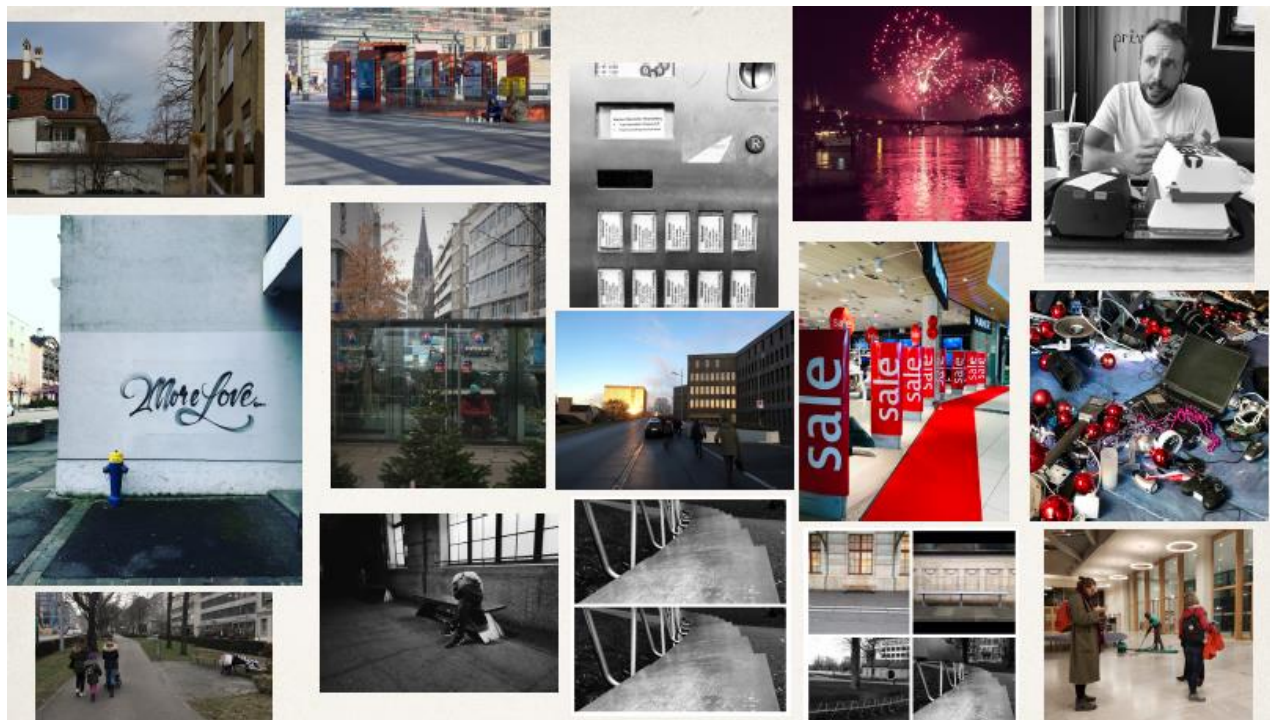


NWK Erhebung T2





Photovoice: Wie erleben Kinder und Jugendliche ihren Stadtteil hinsichtlich Ihres psychischen und sozialen Wohlbefindens?



Produkt- und Leistungsbeschreibung

der Sozialen Arbeit im Gesundheitswesen



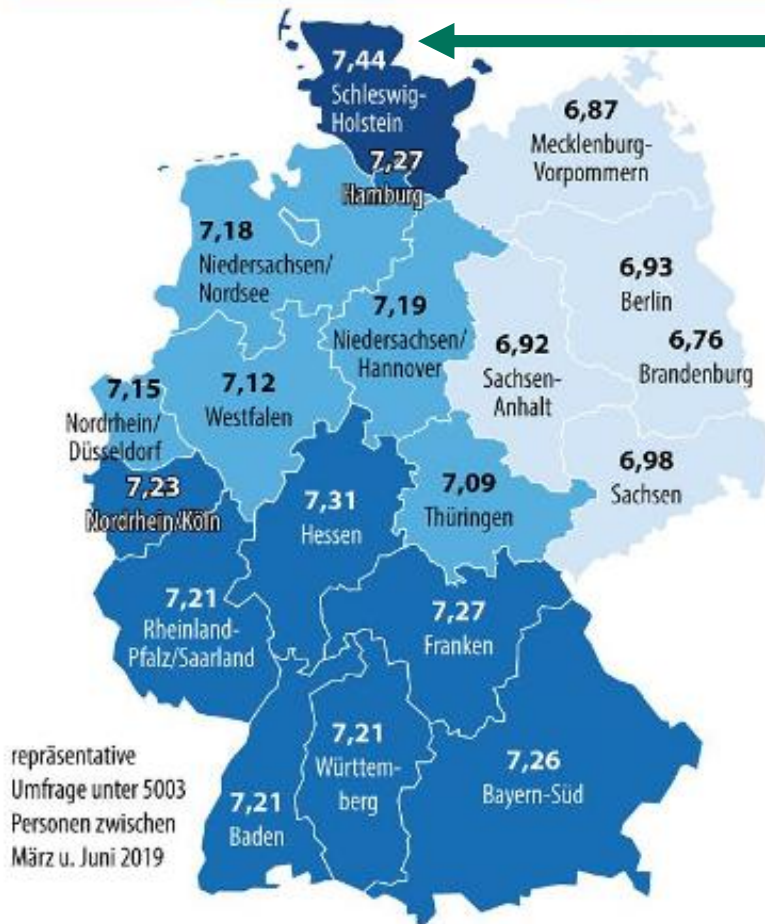
Fazit & Ausblick

- Soziale Kohäsion ist in der Europäischen Union politisch gewollt
- Soziale Kohäsion ist aus Sicht Sozialer Arbeit ein wichtiges normatives Ziel
- Soziale Arbeit bietet dafür als Disziplin und Profession die notwendigen Theorien und Handlungsoptionen zur lebensweltorientierten Entwicklung sozialer Kohäsion
- Soziale Arbeit erfährt im Fallbezug die unmittelbaren Folgen sozialer und gesundheitlicher Ungleichheit und reduzierter sozialer Kohäsion
- Somit: → mehr Praxisforschung! → mehr Prävention und Gesundheitsförderung → Sozialraumorientierung und Teilhabe, Fallbezug und Kompetenzentwicklung

So glücklich ist Deutschland

So bewerten die Menschen ihre subjektive Lebenszufriedenheit

weniger als 7,0 7,0 – 7,2 7,2 – 7,4 mehr als 7,4



repräsentative
Umfrage unter 5003
Personen zwischen
März u. Juni 2019

dpa•100124

Quelle: Dt. Post Glücksatlas 2019

Soziale Kohäsion?



Herzlichen Dank