



ΣΥΣΤΗΜΑΤΙΚΗ ΤΟΥ ΓΕΝΟΥΣ
APIS και ΦΥΛΕΣ ΤΗΣ *APIS*
MELLIFERA

ΣΥΣΤΗΜΑΤΙΚΗ ΚΑΤΑΤΑΞΗ ΤΗΣ ΜΕΛΙΣΣΑΣ

Βασίλειο: Ζώα

Υπεροικογένεια: Apoidea

Φύλο: Αρθρόποδα

Οικογένεια: Apidae

Κλάση: Έντομα

Υποοικογένεια: Arini

Τάξη: Υμενόπτερα

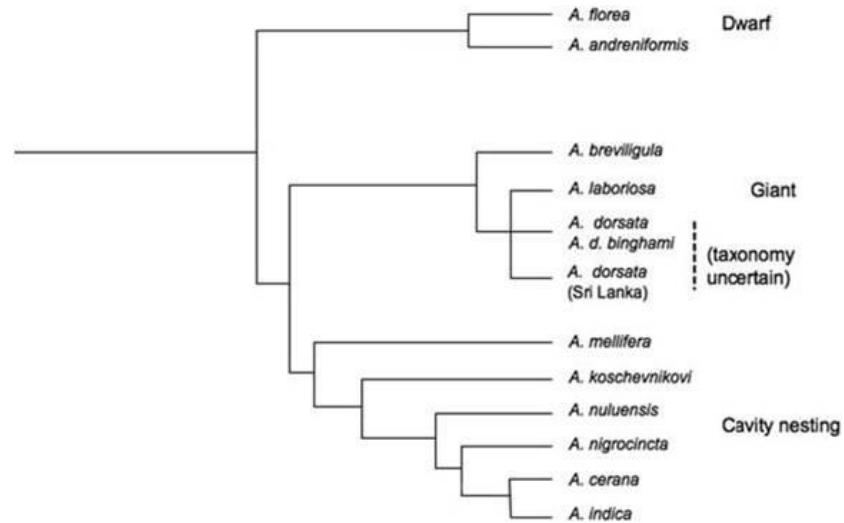
Γένος: *Apis*

Υποτάξη: Απόκριτα

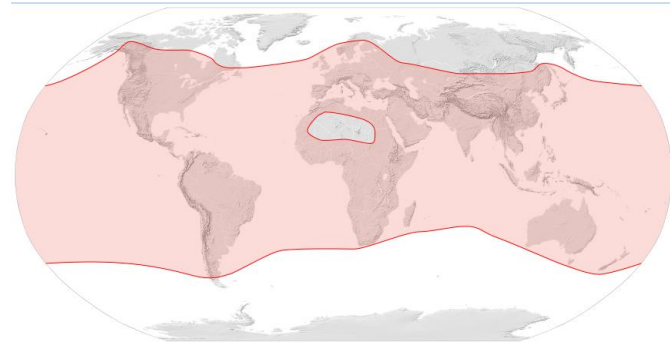
Είδος: *Apis mellifera* L.

Υπογέννη του γένους *Apis*

- Γένος *Apis* σε 3 ομάδες (υπογέννη;)
 - Μέλισσες νάνους (dwarf honey bees), υπογένος *Micrapis*
 - Γιγάντιες μέλισσες (giant honey bees) υπογένος *Megapis*
 - Μέλισσες που φτιάχνουν φωλιές σε κοιλότητες (cavity-nesting honey bees), υπογένος *Apis*



ΕΙΔΗ ΜΕΛΙΣΣΩΝ ΑΝΑ ΤΟΝ ΚΟΣΜΟ



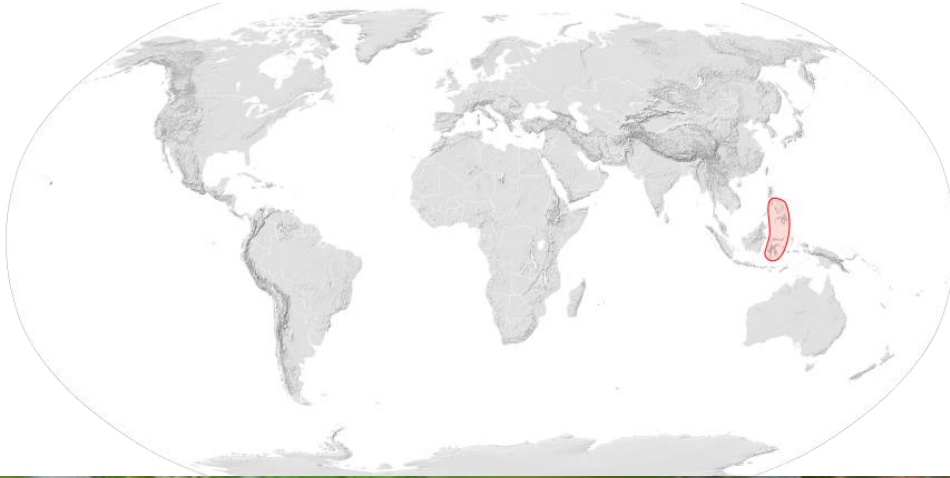
A. mellifera

A. cerana





A. koschevnokovi



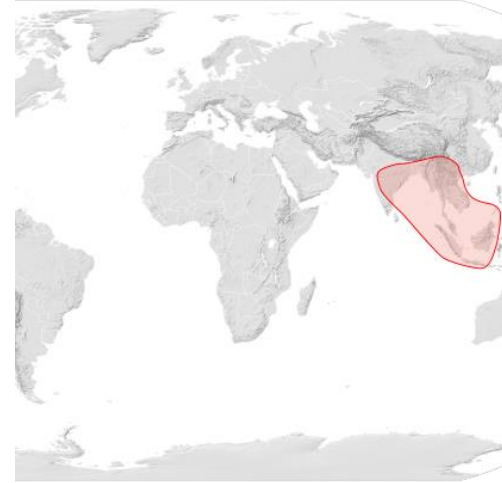
A.
nigrocincta



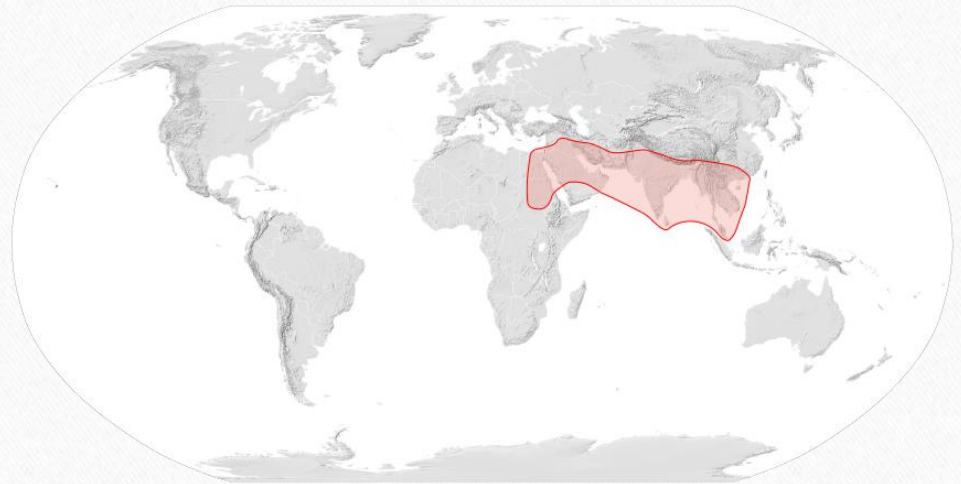
A. nuluensis



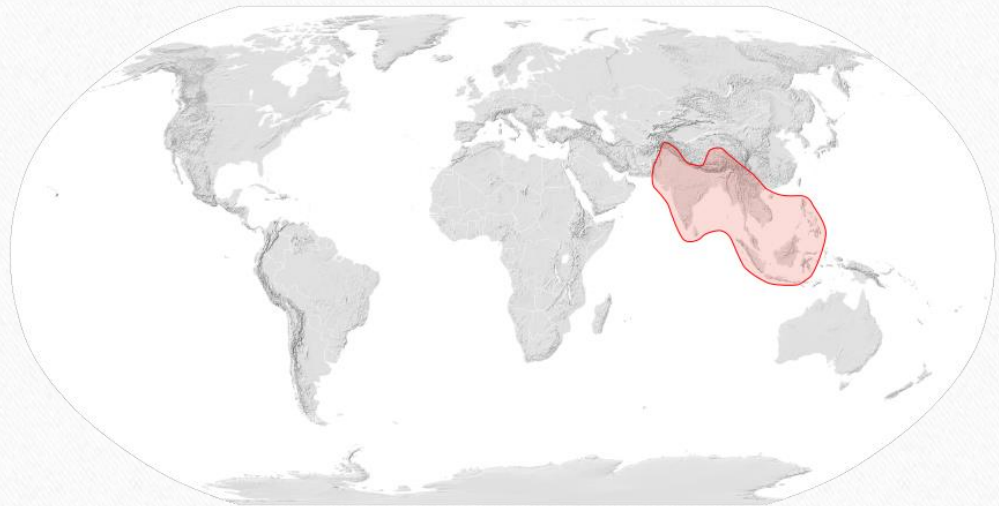
A. indica



A. andreniformis



A. florea



A. dorsata



A. laboriosa



A. breviligula

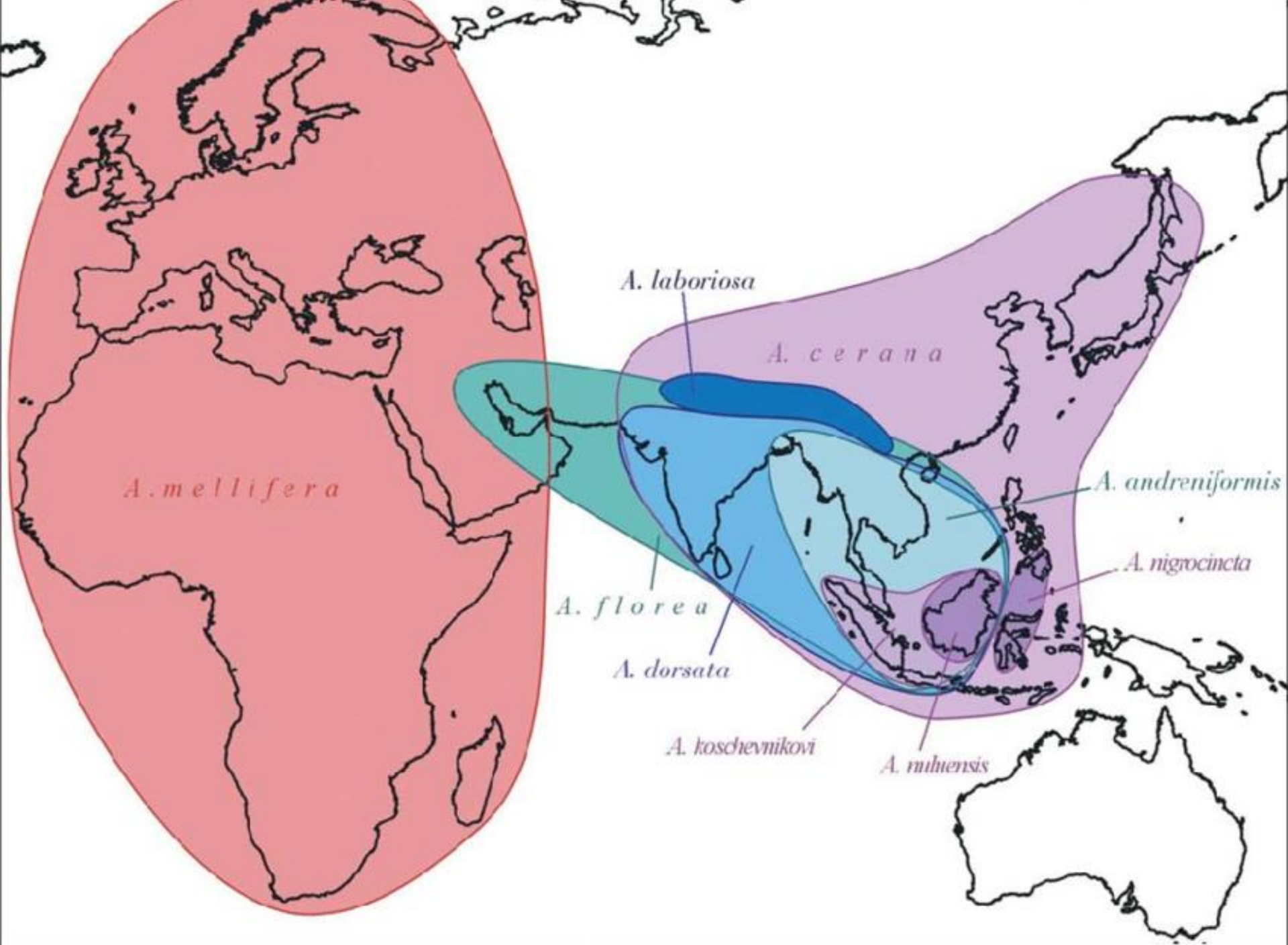





FIGURE 1. Modern honey bee diversity – a) *Apis (Apis) mellifera* Linnaeus; b) *A. (A.) koschevnikovi* Enderlein; c) *A. (A.) nigrocincta* Smith; d) *A. (A.) cerana* Fabricius; e) *A. (Megapis) dorsata* Fabricius; f) *A. (Micrapis) florea* Fabricius; g) *A.*



Apis dorsata

Apis mellifera

Apis cerana

5 mm

Σύγκριση των χαρακτηριστικών των κυριότερων ειδών μέλισσας.

Είδος	Φωλιά	Κηρήθρα	Μέγεθος Εργάτριας	Χρώμα Σώματος	Εξάπλωση
<i>A. mellifera</i>	κοιλότητα	πολλαπλή	μεσαίο	ποικίλει	Ευρώπη, Αφρική, Αμερική, Ωκεανία
<i>A. cerana</i>	κοιλότητα	πολλαπλή	μεσαίο	ποικίλει	Ασία
<i>A. florea</i>	ανοιχτή	μονή	Μικρό	ποικίλει	Χώρες του περσικού κόλπου, Πακιστάν, Ινδία, Μπαγκλαντές, ΝΑ και ΝΔ Ασία, Κίνα, Ινδονησία, Βόρνεο και Φιλιππίνες.
<i>A. dorsata</i>	ανοιχτή	μονή	Μεγάλο	ποικίλει	Ινδία, Μπαγκλαντές, ΝΑ Ασία, ΝΔ Κίνα, Νεπάλ, Μαλαισία, Ινδονησία, Βόρνεο και Φιλιππίνες
<i>A. laborisa</i>	ανοιχτή	μονή	Μεγάλο	ποικίλει	Βουνά των Ιμαλάϊων, 1300 με υψόμετρο.
<i>A. koschevnikovi</i>	κοιλότητα	πολλαπλή	μεσαίο	κόκκινο	Βόρειο Βόρνεο
<i>A. andreniformis</i>	ανοιχτή	μονή	Μικρό	ποικίλει	ΝΑ Ασία , Νότια Κίνα, Μαλαισία, Βόρνεο.
<i>A. nulensis</i>	κοιλότητα	πολλαπλή	μεσαίο	ποικίλει	Βουνά του Βόρνεο
<i>A. nigrocincta</i>	κοιλότητα	πολλαπλή	μεσαίο	ποικίλει	Ινδονησία

Φυλές της *A. mellifera*

<i>Apis mellifera adami</i> Ruttner	The Cretan Honey Bee
<i>Apis mellifera adansonii</i> Latreille	The West African Honey Bee
<i>Apis mellifera anatoliaca</i> Maa	The Anatolian Honey Bee
<i>Apis mellifera artemisia</i> Engel	The Russian Steppe Honey Bee
<i>Apis mellifera capensis</i> Eschscholtz	The Bee
<i>Apis mellifera carnica</i> Pollmann	The Carnolian Honey Bee
<i>Apis mellifera caucasia</i> Pollmann	The Caucasian Honey Bee
<i>Apis mellifera cecropia</i> Kiesenwetter	The Greek Honey Bee
<i>Apis mellifera cypria</i> Pollmann	The Cyprian Honey Bee
<i>Apis mellifera iberiensis</i> Engel	The Iberian Honey Bee
<i>Apis mellifera intermissa</i> Maa	The Tellian Honey Bee
<i>Apis mellifera jemenitica</i> Ruttner	The Arabian or Nubian Honey Bee
<i>Apis mellifera lamarkii</i> Cockerell	The Egyptian Honey Bee
<i>Apis mellifera ligustica</i> Spinola	The Italian Honey Bee
<i>Apis mellifera litorea</i> Smith	The East African Honey Bee
<i>Apis mellifera macedonica</i> Ruttner	The Macedonian Honey Bee
<i>Apis mellifera meda</i> Skorikov	The Median Honey Bee
<i>Apis mellifera mellifera</i> Linnaeus	The Western or European Honey Bee
<i>Apis mellifera monticola</i> Smith	The Honey Bee
<i>Apis mellifera remipes</i> Gerstaecker	The Yellow Armenian Honey Bee
<i>Apis mellifera ruttneri</i> Sheppard, Arias, Grech, and Meixner	The Maltese Honey Bee
<i>Apis mellifera sahariensis</i> Baldensperger	The Saharan Honey Bee
<i>Apis mellifera scutellata</i> Lepeletier de Saint Fargeau	The African Honey Bee
<i>Apis mellifera siciliana</i> Grassi	The Sicilian Honey Bee
<i>Apis mellifera sossimai</i> Engel	The Ukrainian Honey Bee
<i>Apis mellifera syriaca</i> Skorikov	The Syrian Honey Bee
<i>Apis mellifera taurica</i> Alpatov	The Crimean Honey Bee
<i>Apis mellifera tunicolor</i> Latreille	The Malagasy Honey Bee





Φυλές της *A. mellifera* στην Ελλάδα