



Systemhaus für Breitbandkommunikation



Produktübersicht

ANTENNENBAU
muth



Drei Unternehmen - Ein Ziel

Muth Antennenbau

Die Fa. A. Muth Antennenbaubetrieb wurde 1990 gegründet. Die Tätigkeitsfelder reichen vom Planen und Errichten von Großgemeinschaftsantennenanlagen bis hin zum späteren Betreiben und Verwalten dieser. Darüber hinaus wird anderen Netzbetreibern Unterstützung bei der Einführung multimedialer Dienste in deren Anlagen geboten.

Muth KG

Die Muth KG, Fachgroßhandel für Elektro- und Kommunikationstechnik, wurde im Jahr 1991 gegründet. Der Handelsschwerpunkt liegt im Vertrieb von Produkten der Antennen-, Daten- und Glasfasertechnik. Zu den Kunden zählen Handwerksbetriebe der Elektroinstallations- bzw. der Antennentechnik, Kabelnetzbetreiber, Montagefirmen und Stadtwerke.

Muth SEV

Die Firma A. Muth Software Entwicklung und Vertrieb besteht seit 2003. Schwerpunkt der Tätigkeit ist die Entwicklung von Softwarelösungen für Antennenbaubetriebe und Kabelnetzbetreiber. Dabei geht es neben der Generierung von neuen Diensten auch um Software, die die Verfügbarkeit bestehender Dienste absichert.

The logo consists of the letters 'SEV' in a bold, blue, sans-serif font. The 'S' and 'E' are connected at the top, and the 'V' is positioned to the right of the 'E'.

Ihr Projekt - Unsere Systemlösung

In dem immer größer und komplexer werdenden FTTx Markt sehen wir uns nicht nur als Distributor für Einzelkomponenten, sondern haben den Anspruch Ihr Systemlieferant von qualitativ hochwertigen Komponenten für aktive und passive Netzinfrastruktur zu sein. Um dieser Zielstellung gerecht zu werden, bieten wir Ihnen Systemlösungen und Komponenten von am Markt etablierten Firmen wie TE connectivity, Sichert, Romold, Keymile, Genexis und weiteren an. Abgerundet wird dies durch Mess- und Spleißtechnik der Firmen Anritsu und Sumitomo sowie Produkte unserer Hausmarken ClueFiber und ClueNet. Auf der Basis eines modernen Warenwirtschaftssystems und umfangreicher Bestände sind wir in der Lage, Ihnen diese Produkte „Just in Time“ zur Verfügung zu stellen. Profitieren Sie durch unsere langjährige Erfahrung als Errichter und Betreiber eigener Kommunikationsnetze.





Kabelabmantler	4
Bündeladerwerkzeuge	6
Primär- und Sekundärcoating Werkzeuge	8
Werkzeugkoffer	10
Montagetisch	11
Reinigungsmittel	12
Mikroskope	16
Spleißgeräte	18



LSA Anlegewerkzeuge	20
Quetschzangen	20
19“ Montagewerkzeug	20
Heißluftgebläse	20



Koaxabsetzwerkzeuge	22
Crimp- und Kompressionszangen	24
Montagehilfen	26



Montagezelte / Schirme	28
Einblastechnik	30
Schachtzubehör	34
Kabelortung	36
Kabelmarkierung	38



Glasfasermessgeräte	42
Vor- / Nachlauffasern	18
Antennenmessgeräte	50
Datenmessgeräte	54

Kabelabmantler



Glasfaserverarbeitung

Kupferverarbeitung

Koaxverarbeitung

Montagezubehör

Messtechnik



Kabelmantelschneider

Kabelmantelschneider zum Absetzen vom Kabelmantel von 6 - 28 mm



Kabelmantelschneider KMS-K

Kabelmantelschneider aus Kunststoff zum gefahrlosen und sicheren Abmanteln von LWL-Kabeln. Es liegt ein spezieller LWL-Kabeladapater (gelb) bei.



Kabelmantelschneider KMS-INT

Kabelmantelschneider aus Metall zum gefahrlosen und sicheren Abmanteln von LWL-Kabeln. Es liegt ein spezieller LWL-Kabeladapater (schwarz) bei.

268328 Kabelmantelschneider



Kabelschere für Kabel bis 25 mm

Durch die günstigen Übersetzungsverhältnisse ermöglicht die Kabelschere saubere Schnitte bei Kabeln bis zu 25 mm Durchmesser mit geringem Kraftaufwand.

268404 Kabelmantelschneider KMS-K



Kabelschere für Kabel bis 34 mm

Hand-Kabelschere mit Ratsche, geschlossene Schere, sehr robuste Ausführung für isolierte AL- und CU-Kabel. Für Kabel bis 34 mm Durchmesser.

368703 Kabelmantelschneider KMS-INT



Kabelschere für Kabel bis 42 mm

Hand-Kabelschere mit Ratsche, geschlossene Schere, sehr robuste Ausführung für isolierte AL- und CU-Kabel. Für Kabel bis 42 mm Durchmesser.

415149 Kabelschere für Kabel bis 25 mm



Kabelschere für Kabel bis 52 mm

Hand-Kabelschere mit Ratsche, geschlossene Schere, sehr robuste Ausführung für isolierte AL- und CU-Kabel. Für Kabel bis 52 mm Durchmesser.

415146 Kabelschere für Kabel bis 34 mm



Kabelentmantler 4,5-10mm

Zum Abmanteln von PVC isolierten Cat- und Netzkabeln, Klingen Titan-Nitrid beschichtet, dadurch höhere Schnittgeschwindigkeit. Abisoliervorrichtung für Leiter und Litze 0,8 - 1,5 mm².

415147 Kabelschere für Kabel bis 42 mm



Kabelentmantler 5,5-15mm

Zum Abmanteln von PVC isolierten Daten-, Kommunikations- und Steuerleitungen. Klingen Titan-Nitrid beschichtet, dadurch höhere Schnittgeschwindigkeit. Abisoliervorrichtung für Leiter und Litze 0,2 - 4 mm².

415148 Kabelschere für Kabel bis 52 mm



Koaxial-Abisolierer Top Coax

Zum Abmanteln von TV-Antennenkabel, Koaxialkabel, abgeschirmte Leitungen, RG58/59, gängige Rundkabel 4,8 - 7,5 mm, Längskalierung 5 - 20 mm

374504 Kabelentmantler 4,5-10mm



Koaxial-Abisolierer KNIPEX

Das Gerät für den Profi - ein Dreh, und Ihr Koaxialkabel ist auf die entsprechende Länge abisoliert. Geeignet für: RG58/59/62 Arbeitsbereich: Außenmaterial 12mm Abschirmung: 4mm

374503 Kabelentmantler 5,5-15mm



Abmatelungswerkzeug KNIPEX

Für Längs- und Rundschnitt bei Rundkabel. Messer drehbar für Längsschnitt. Selbstspannender Festhaltebügel, variable Schnitttiefeinstellung. Griff aus glasfaserverstärktem GFK Kunststoff mit Hakenmesser

402829 Koaxial-Abisolierer Top Coax

422971 Koaxial-Abisolierer KNPEX

423263 Abmatelungswerkzeug KNIPEX

Bündeladerwerkzeuge

Glasfaserverarbeitung

Kupferverarbeitung

Koaxverarbeitung

Montagezubehör

Messtechnik





Absetzzange WS 5 721

Präzise mit Laser hergestellte Nut, keine Justierung notwendig
Absetzzange WS 5 zum Absetzen von 0,64 - 2,59 mm

325449

Absetzzange WS 5 721



Absetzzange WS 6 821

Präzise mit Laser hergestellte Nut, keine Justierung notwendig
Absetzzange WS zum Absetzen von 0,40 - 1,29 mm

375101

Absetzzange WS 6 821



Absetzzange WS 7 921

Präzise mit Laser hergestellte Nut, keine Justierung notwendig
Absetzzange WS zum Absetzen von 0,25 - 0,80 mm

375100

Absetzzange WS 7 921



OPTI-STRIP

Bündeladerwerkzeug zum Entfernen von der Bündelader auf beengtem Raum.

268464

Opti-Strip



Bündeladerschneider

Bündeladerschneider, der rotierend die Bündelader schneidet.

375094

grau <= 3,2mm

268496

blau 3,2 - 5,6mm



SIECOR Bündeladerwerkzeug

SIECOR Werkzeug zum Teilen der Umhüllung der Bündelader

268095

SIECOR Bündeladerwerkzeug



Raucut 1

Raucut 1 zur beschädigungsfreien Freilegung von LWL-Fasern geschnittener oder ungeschnittener Bündeladern und zur Vermeidung von unnötigen Bündelader-Trennungen.
Für anschnidbare Bündeladerdurchmesser 0,9 bis 4,2 mm durch austauschbare Bündeladerführungen.
Die Anwendung ist auch an ungeglätteten Bündeladern sowie innerhalb der Kabelverseilung möglich.

270522

Raucut 1

415163

Aderführungen 0,9

388134

Aderführungen 1,1

408106

Aderführungen 1,3

388133

Aderführungen 1,5

415165

Aderführungen 1,6

415166

Aderführungen 1,8

415167

Aderführungen 2,0

342921

Aderführungen 2,3

409123

Aderführungen 2,4

270524

Aderführungen 2,8

270525

Aderführungen 3,0

388670

Aderführungen 3,9



Raucut 2

Raucut 2 zum Öffnen von ungeschnittenen durchlaufenden Maxibündeladern. Sie ermöglicht erhebliche Kosteneinsparung durch Vermeidung von unnötigen Fasertrennungen bei der Schaffung von Abzweigen. Es ist das Anschneiden der Bündeladerhülle durch ein Parallelanschnittverfahren mittels austauschbaren Führungsrollen für Bündeladerhüllen Ø 4,0 bis 14,0 mm und des stufenlos verstellbaren Schneidmesser (Rundmesser) von Ø 4,0 bis 14,0 mm möglich. Das Schneidmaß ist durch jeweilige Führungsrollen festgelegt. Die Schneidmesser sind austauschbar bei einer gleichbleibend hohen Schnittqualität.

415064

Raucut 2

415172

Wechselrolle für 5 mm

415173

Wechselrolle für 6 mm

415174

Wechselrolle für 7 mm

415175

Wechselrolle für 8 mm

415176

Wechselrolle für 9 mm

415177

Wechselrolle für 10 mm

415178

Wechselrolle für 11 mm

415179

Wechselrolle für 12 mm

415180

Wechselrolle für 13 mm

415181

Wechselrolle für 14 mm

Primär- / Sekundärcoating



Glasfaserverarbeitung

Kupferverarbeitung

Koaxverarbeitung

Montagezubehör

Messtechnik



NO-NIK

Werkzeug zum Entfernen des 900µm Sekundärcoatings oder des semitighten Mantels.

268402 NO-NIK Sekundärcoating



Stripper für Sekundärcoating

Entfernt das Sekundärcoating und legt die Glasfaser frei. Durch den Aufbau als Stripper wird das unabsichtliche Abtrennen der Faser beim Absetzen vermieden. Sekundärcoating 0,18/0,33 mm (250µm)

375112 Stripper für Sekundärcoating



Stripper für Primärcoating

Entfernt das Primärcoating und legt die Glasfaser frei. Durch den Aufbau als Stripper wird das unabsichtliche Abtrennen der Faser beim Absetzen vermieden. Primärcoating 0,18/0,33 mm (250µm)

375105 Stripper für Primärcoating



Stripper gelb verstellbar

Entfernt das Sekundär- und Primärcoating und legt die Glasfaser frei. Durch den Aufbau als Stripper wird das unabsichtliche Abtrennen der Faser beim Absetzen vermieden. Der Stripper ist verstellbar von 0,12 - 04 mm

268383 Stripper gelb verstellbar



NO-NIK

Werkzeug zum Entfernen des 250µm Primärcoatings.

268480 NO-NIK



Miller® One-Hole

Werkzeug zum Entfernen des 250µm Primärcoatings.

104428 Miller® One-Hole



Claus Zange CFS-2

Claus Zange für Primär- und Sekundärcoating.

375120 Claus Zange CFS-2



Miller® Tri-Hole

Werkzeug zum Entfernen des 250µm Primärcoatings. Werkzeug zum Entfernen des 900µm Sekundärcoating. Werkzeug zum Entfernen des 2,3 mm Außenmantels

325440 Miller® Tri-Hole

Über 12000 Artikel 24-Stunden am Tag direkt abrufbar unter www.muth-kg.de



Kevlar Schere

Metallschere gezahnt, groß, durchtrennt die Kevlar Zugentlastungsfäden bei Innen-, Breakout- oder Patchkabeln.

375087 Kevlar Schere



Faser Pinzette

Faser-Pinzette zum Greifen von LWL Fasern.

375093 Faser Pinzette



Faser Fädelhilfe

Werkzeug zum Einziehen von Fasern in Schutzröhrchen. Länge 3 m

268819 Faser Fädelhilfe



Werkzeug- und Reinigungskoffer



Der robuste ClueFibre® Werkzeug- und Reinigungskoffer aus Polypropylen-Kunststoff enthält alles, was beim täglichen Arbeiten mit Lichtwellenleitern notwendig ist.

Egal ob Reinigung, Absetzen oder Prüfen, das geeignete Werkzeug steht Ihnen professionell zur Verfügung.

Optimal bieten wir Ihnen zwei verschiedene Mikroskope an, die perfekt in den Werkzeugkoffer passen.

- ClueFiber Fiberpointer
- Adapter für Fiberpointer 1,25 mm
- Ferrulen-Reiniger für 1,25 mm
- Ferrulen-Reiniger für 2,5 mm
- Ein-Klick Reiniger für 1,25 mm
- Ein-Klick Reiniger für 2,5 mm
- Steckerreinigungskassette
- ITW Electro Wash® PX Reiniger
- fusselfreie Reinigungstücher
- Miller® one Hole Zange
- Miller® Bündeladerwerkzeug 721
- Bündeladerwerkzeug blau 3,0 mm-6,3 mm
- Faserpinzette
- Kevlarschere
- Absetzwerkzeug verstellbar
- Lightel Videomikroskop CI-1100 (optional)
- Handmikroskop 400x fach (optional)
- Koffer (B x H x T) ca. 445 x 328 x 144 mm
- Trageriemen schwarz



422974

Werkzeugkoffer

422975

Reinigungskoffer

381764

Werkzeug und Reinigungskoffer



Montagetisch

Der ClueFibre Spleißtisch ermöglicht ermüdungsfreies Arbeiten durch sein höhenverstellbares Fußunterteil aus Aluminium, Arbeitsplatte mit Windschutz und der integrierten Gleitschienen zur Befestigung von Zubehörteilen. Der Arbeitsplatz ist mit einer rutschfesten, schwarzen und gerillten Gummimatte ausgestattet. Ob im Datacenter oder im Montagezelt - wir haben immer die passende Lösung.



Technische Attribute

Windschutz	Ja
Arbeitshöhe	710 - 910 mm
Arbeitsplatz	schwarze gerillte Unterlage
Material	Aluminium
Abmessung	1070 x 500 x 870 - 1070
in mm	(L x B x H)
Abmessung zerlegt	1070 x 500 x 150
in mm	(L x B x H)
Gewicht	19,5 Kg



368921

Spleißtisch



Steckdose 2-fach für Montagetisch

Erweiterung des Montagetisches mit einer Doppelsteckdose. Die Steckdose ist mit einem festvorinstallierten 3m Kabel am Spleißtisch montierbar.

368922

Steckdose 2 fach für Montagetisch



Tragetasche für Montagetisch

Passgenaue Tasche aus LKW Planenmaterial, mit umlaufende Reißverschluss und Trageriemen. Im Inneren befindet sich eine Extratasche zur Unterbringung von Zubehörteilen.

378594

Tragetasche für Montagetisch



Rollenset für Montagetisch

Mit dem ClueFibre Rollenset können Sie den Montagetisch zum rollbaren Montagetisch umbauen. Zwei gebremste Rollen garantieren sicheren Halt beim Spleißen.

415043

Rollenset für Montagetisch



Muffenhalter für Montagetisch

Universalhalterung zur Befestigung von Muffen auf dem Montagetisch. Fixierung an den Gleitsteinen am Rand des Montagetisches.

368927

Muffenhalter für Montagetisch



Kabelhalter für Montagetisch

Kabelhalterung zur Fixierung des Kabels am Montagetisch.

368926

Kabelhalter für Montagetisch



Maschinenleuchte WD209

Arbeitsleuchte für den Montagetisch. Die Montage der Maschinenleuchte erfolgt mit Gleitsteinen direkt am Montagetisch.

368924

Maschinenleuchte WD209

Glasfaserreinigung





LWL - Steckerreinigungskassette

Reinigungsband, das bei jeder Benutzung um eine Position weitergespult wird. Reinigung ohne Alkohol. Pro Band ca. 400 Stecker

336157 LWL Steckerreinigungskassette



Ein-Klick Reiniger

Der Ein-Klick Reiniger ist ein neues, innovatives Reinigungsgerät zum Reinigen der LWL Steckerendfläche in der Kupplung. Kein Öffnen des Patchfeldes oder der Anschlussdose ist mehr notwendig.

366827 Ein-Klick Reiniger 1,25 mm
366828 Ein-Klick Reiniger 2,50 mm



LWL - Reinigungstücher

Nicht-fusselnde Reinigungstücher zum Säubern der Glasfaser.
Größe 10,2 x 10,2 cm

375109 Reinigungstücher Tüte 100 Stck
375108 Reinigungstücher Tüte 1200 Stck



Reinigungstuch mit Isopropyl

Einzeln verpackte Reinigungstücher mit Isopropyl Alkohol gedrängt.

415088 Reinigungstuch



Glasfaserreiniger

ITW Electro Wash® PX zum Reinigen der Glasfasern beim Spleißen und Messen.
Inhalt 400 ml

375106 Glasfaserreiniger



Druckluftspray

Zur Reinigung schlecht zugänglicher Stellen mit Druckluft hat ITW Chemtronics das Druckluftspray Ultrajet Allway entwickelt, welches sich auch über Kopf betätigen lässt, ohne dass Treibmittel aus der Sprühdüse austritt.

423058 Druckluftspray



Alkoholspender

Tupfbefeuchter zum Reinigen, Verschießbar und ohne Inhalt.

344261 Alkoholspender



Kabelreiniger

D'Gel ist ein Lösemittel zum Entfernen von Gel und Fett an Lichtwellenleitern.
Inhalt 1 Liter

380251 Kabelreiniger



LWL - Reinigungsstab

LWL - Reinigungsstab zur Reinigung von Steckerstirnflächen und LWL-Steckerkupplungen.

375110 Reinigungsstab 1,25 mm
375107 Reinigungsstab 2,50 mm



Trockenreinigung eines PC Steckers

Trockene Steckerreinigung (ohne Reiniger) zur Reinigung eines „geraden“ (PC) LWL-Steckers legen Sie mehrere fusselfreie Reinigungstücher (Art. Nr.: 375109) auf eine glatte Unterlage. Halten Sie den Stecker im 90° Winkel zur Reinigungstuchoberfläche. Ziehen Sie die Steckeroberfläche gleichmäßig linear über das Reinigungstuch.

Üben Sie keinen starken Druck auf den Stecker aus. Ein leichter Druck reinigt besser als ein starker! Benutzen Sie keine Stelle des Reinigungstuchs mehrmals. Die Fläche kann gesamt ausgenutzt werden. Reinigen die den Stecker nicht mit der „typischen“ 8-Bewegung. Reinigen Sie den Stecker nicht in Drehbewegungen. Kontrollieren Sie den Stecker mit dem Mikroskop. Wiederholen Sie den Vorgang, falls notwendig.



Trockenreinigung eines APC - Steckers

Legen Sie sich mehrere Tücher in die Handfläche und fixieren Sie diese mit dem Daumen. Finden Sie die plane Auflage der gewinkelten Endfläche und ziehen Sie den Stecker über das Reinigungstuch entlang des Zeigefingers.

Ansonsten gelten die Hinweise wie bei geraden LWL - Steckern.

Feuchte Steckerreinigung

Zur Reinigung von PC und APC-Steckern.

Prinzip wie bei der trockenen Reinigung, jedoch: feuchten Sie eine Stelle des Reinigungstuchs leicht mit Elektro Wash PX an. Ziehen Sie den Stecker von der feuchten Stelle ausgehend über das trockene Tuch. Lassen Sie die Steckerendfläche völlig trocknen und kontrollieren Sie den Stecker mit dem Mikroskop. Wiederholen Sie den Vorgang, falls notwendig.

PC Steckerreinigung mit einer Reinigungskassette

Drücken und halten Sie die grüne Taste zum Öffnen der Reinigungsfläche. Halten Sie den Stecker im 90° Winkel zur Reinigungsfläche. Ziehen Sie die Steckeroberfläche gleichmäßig linear über die Reinigungsfläche. Üben Sie keinen starken Druck auf den Stecker aus. Ein leichter Druck reinigt besser als ein starker! Benutzen Sie keine Stelle der Reinigungsfläche mehrmals - Die Fläche kann gesamt ausgenutzt werden.

Reinigen Sie den Stecker nicht mit der „typischen“ 8-Bewegung.

Reinigen Sie den Stecker nicht in einer Drehbewegung. Kontrollieren Sie den Stecker mit dem Mikroskop. Wiederholen Sie den Vorgang, falls notwendig.

APC Steckerreinigung mit einer Reinigungskassette

Drücken und halten Sie die grüne Taste zum Öffnen der Reinigungsfläche. Finden Sie die plane Auflage der gewinkelten Endfläche und ziehen Sie diese gleichmäßig linear über die Reinigungsfläche.

Ansonsten gelten die Hinweise wie bei geraden LWL-Steckern.



Die Benutzung der Steckerreinigungskassette wird ausschließlich für die „trockene“ Steckerreinigung empfohlen.

Reinigung von Steckerendflächen mit „Ein-Klick“ Ferrulen Reiniger



Der „Ein-Klick“ Reiniger ist zur Reinigung von eingebauten Steckerendflächen im Patchfeld geeignet. Führungskappe an der Reinigerspitze abnehmen. Die Reinigerspitze in die Kupplung einführen. Bei stark belegten Patchfeldern evtl. die Verlängerung der Reinigungsspitze betätigen. Den Reiniger gleichmäßig bis zum hörbaren „KLICK“ in die Kupplung hineindrücken.

HINWEIS:

Achten Sie darauf, den „Ein-Klick“ Reiniger während des Einführens in die Kupplung nicht schräg zu halten. Üben Sie während des Einführens keine übermäßige Kraft aus, da dies Schäden sowohl am Steckverbinder, der Kupplung, als auch am „Ein-Klick“ Reiniger hervorrufen kann. Falls beim Hineindrücken eine Blockade zu spüren ist, lösen Sie den „Ein-Klick“ Reiniger von der Kupplung und stellen Sie sicher, dass keine größeren Ablagerungen den Reinigungsvorgang blockieren.

Der „Ein Klick“ Reiniger kann auch zur schnellen Reinigung von nicht eingebauten Steckerendflächen genutzt werden.

Abdeckung der Führungskappe des „Ein-Klick“ Reinigers öffnen. Den zu reinigenden Stecker in die Führungskappe einstecken und Stecker und Reiniger bis zum hörbaren „KLICK“ zusammendrücken.

Ansonsten gelten die Hinweise wie bei der Reinigung von eingebauten Steckerendflächen.

Trockene Reinigung von LWL Kupplungen

Bringen Sie den Reinigungsstab vorsichtig mit der umwickelten Seite in die Kupplung ein, bis Sie die in der Kupplung befindliche Steckerendfläche berühren. Drehen Sie den Stab mit leichtem Druck 4-5 mal gegen den Uhrzeiger.

Wiederholen Sie den Vorgang, falls notwendig.

Feuchte Reinigung von LWL Kupplungen

Benutzen Sie nur soviel Reiniger wie nötig. Besprühen Sie den Reinigungsstab nicht direkt. Falten Sie ein Reinigungstuch in den Deckel des Elektro Wash PX Reinigers oder ein ähnliches Gefäß und besprühen Sie dieses kurz mit Reiniger.

Befeuchten Sie die Spitze des Reinigungsstabes durch Tupfen auf das benetzte Reinigungstuch. Reinigen Sie die Kupplung in der gleichen Weise, wie oben beschrieben.

Wiederholen Sie den Vorgang, falls notwendig.



Glasfasermikroskope





LIGHTTEL

Video Mikroskop Lightel CI 1100

Stand-alone Videomikroskop für LWL-Stecker
Das CI-1100A2 ist in einer Standardversion erhältlich und in einer Spezialversion, die mit einem IR-Filter ausgestattet ist und es ermöglicht, Stecker von Fasern, die in Betrieb sind, zu untersuchen. Beide sind mit einem 3,5" LCD-Display ausgestattet. Optional ist ein USB-Adapter erhältlich.

Die wesentlichen Eigenschaften: Es fokussiert schnell und lässt sich mit einer Hand bedienen. Zusammen mit dem USB-Adapter und der Auswertesoftware „ConnectorView“, die neben der Dokumentation auch eine schnelle Pass-Fail-Analyse bietet, ist auch eine effiziente Dokumentation möglich.

- schneller Fokus
- Einhandbedienung
- zur Untersuchung von Jumper-Kabeln und Steckern im Patchfeld
- Untersuchung von „Hot Connectors“ (CI-1100IR)
- 3,5" Monitor

388086

388088

388090

388091

388092

Video Mikroskop CI 1100

Adapter ST/PC

Adapter SC/FC/APC

Adapter LC/APC

Adapter E2000/APC



LIGHTTEL

Video Mikroskop Lightel DI 1000

Der „Digital Inspector“ aus dem Hause Lightel ist ein ergonomisches USB-Video-Mikroskop zur Glasfaser Steckerinspektion. Es fokussiert schnell und lässt sich mit einer Hand bedienen. Dank der Computeranschlussmöglichkeit via USB-2.0 und der Auswertesoftware „ConnectorView“, die neben der Dokumentation in der Vollversion auch eine schnelle Pass-Fail-Analyse bietet, ist der Feldtechniker perfekt gerüstet für eine effiziente Arbeitsweise.

- schneller Fokus
- Einhandbedienung
- zur Untersuchung von Jumper-Kabeln und Steckern im Patchfeld
- USB-Anschluß
- Aufnahmeknopf
- Digitalzoom
- kostenlose Software

423067

388088

388090

388091

388092

Video Mikroskop DI 1000

Adapter ST/PC

Adapter SC/FC/APC

Adapter LC/APC

Adapter E2000/APC



LIGHTTEL

Connector View Plus

Connector View Plus ist eine felddaugliche Auswerte-Software für LWL-Steckermikroskop-Bilder.

Diese Software erleichtert dem Feldtechniker die Arbeit durch automatische Auswertung der LWL-Steckerendflächenbilder und eindeutige Pass-/Fail-Anzeigen.

Lightel Connector View Plus arbeitet mit den Lightel-Mikroskopen CI-1100, VC-6200, DI-1000, VC-6100 und CI-1000 mit USB-2.0-Anschluss.

388220

Connector View Plus Software



Anritsu

LWL Handmikroskop

LWL Handmikroskop für die Überprüfung von Glasfaser - Steckerendflächen. Die 200- oder 400-fache Vergrößerung erlaubt eine präzise visuelle Überprüfung der Endfläche. Durch die koaxiale Beleuchtung der Steckerendfläche mit weißem Licht (LED) wird die Erkennung von Schmutzpartikeln, Kratzern und Kleberresten leicht gemacht.

Durch den 2,5 mm Universaladapter lassen sich alle 2,5 mm Stecker betrachten (SC, ST, FC, etc.). Der optional erhältliche 1,25 mm Universaladapter kann für die Betrachtung von sog. SFF (small Form Faktor) Steckern des Typs LC verwendet werden. Es werden Standardbatterien des Typs AAA (3 Stk.) verwendet und die Betriebszeit mit einem Batteriesatz beträgt ca. 40 Stunden.

- einfache Bedienung
- 200- oder 400-fache Vergrößerung

388036

388037

Handmikroskop 400-fach

Adapter 2,5 auf 1,25 mm

Glasfaserspleißgeräte



Sumitomo T71

Das Sumitomo T-71 ist ein vollautomatisches Spleißgerät mit Kern-zu-Kern Positionierung. Mit dem bewährten PAS System (Profile Alignment System) lassen sich sowohl MMF, SMF, BIF als auch Spezialfasern verarbeiten. Das T-71 Spleißgerät verfügt über ein flexibles Faserhandlingskonzept und erlaubt die Nutzung von Coatingklemmen oder alternativ von Faserhaltern. Dies ermöglicht auch die Konfektion von Lynx LWL-Steckern. Das T-71 Spleißgerät entspricht der IP Schutzart IP52 und unterstützt Spleißarbeiten bei bis zu 15m/s Windgeschwindigkeit und ist für den rauen Feldeinsatz konzipiert. Der patentierte Sumitomo ARC-Test ermöglicht die Kompensation von qualitätsbeeinflussenden Umgebungsbedingungen sowie das hochwertige Verspleißen, selbst von stark unterschiedlichen Fasertypen (z.B. alte auf neue Glasfaserkabel). Im vollautomatischen Modus erkennt das T-71 Spleißgerät sicher den eingelegten Fasertyp und wählt das entsprechende Spleißprogramm aus. Die Akkukapazität von ca. 400 Spleißen ermöglicht eine flexible und netzunabhängige Arbeitsweise.

Das T-71 Spleißgerät ist freigegeben für Arbeiten im Netz der Deutschen Telekom.
(Technische Spezifikation 0290/96 der Deutschen Telekom)



387985 Sumitomo T71
409051 Lampe
424146 Krimpspleißpresse
375111 Ersatzelektroden

Sumitomo T-201

Das Spleißgerät T-201 für alle Einsatzbereiche - wie FTTx, LAN, Produktion etc. Durch die kompakten Abmessungen und das geringe Gewicht (ca. 630 g ohne Akku) lässt sich das Spleißgerät auch in schwierigen Umgebungen einsetzen. Es ist als Einzelfaser- und als 4-Faser Ribbon-Gerät verfügbar. Durch den integrierten ARC-Test und die ARC-Kalibrierung werden Umgebungsbedingungen und unterschiedliche Faserschmelzpunkte sicher kompensiert. Die integrierte hochauflösende Optik verfügt über zwei Kameras und kann sowohl die Qualität der Faserendflächen beurteilen, als auch eine automatische Spleißdämpfungsbeurteilung durchführen. Der integrierte Speicher für bis zu 10000 Spleißergebnisse kann per USB-Schnittstelle oder SD-Karte ausgelesen werden. Die Ferndiagnosefunktion erspart im Fall der Fälle wertvolle Zeit und Versandkosten.



424147 Sumitomo T-201

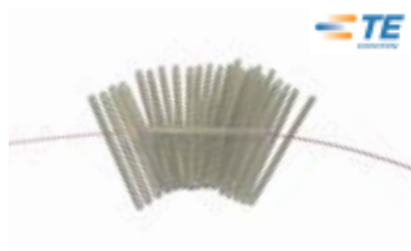


Krimp-Spleißschutz

Krimpspleißschutz für Lichtbogenspleiße.

267194

Krimpspleißschutz



Schrumpfspleißschutz

Schrumpfspleißschutz für Lichtbogenspleiße.

409081
267930
267929

Schrumpfspleißschutz 30mm
Schrumpfspleißschutz 45mm
Schrumpfspleißschutz 62mm

über 12000 Artikel 24-Stunden am Tag
direkt abrufbar unter
www.muth-kg.de



Kupferverarbeitungswerkzeuge

Glasfaserverarbeitung

Kupferverarbeitung

Koaxverarbeitung

Montagezubehör

Messtechnik





LSA-PLUS Anlegewerkzeug S

Das Standardwerkzeug für alle Daten-, Informations- und Fernmeldeverkabelungen. Anwendbar für sämtliche LSA-PLUS Baureihen sowie RJ45-Buchsen und Highband.

404626 LSA-PLUS Anlegewerkz. mit Sensor



LSA-PLUS Einfachwerkzeug

Zur lötl-, schraub- und abisolierfreien Beschaltung von Verkabelungskomponenten. Ohne Schneidvorrichtung. Lebensdauer >100 Beschaltungen

404621 LSA-PLUS Einfachwerkzeug



Elektronik-Seitenschneider

Durchtrennen auch anliegende Drähte ab 0,2 mm Ø -spielfreies Gelenk und extrem leichter Gang für ermüdungsfreies Arbeiten mit Öffnungsbegrenzung, Griffhüllen aus weichem, handschonendem Kunststoff. Eine Drahtklemme verhindert das Wegspringen der abgewickelten Drahtenden. Geschliffene Schneiden.

423106 Elektronik-Seitenschneider



Elektronik-Seitenschneider

Für Verlege- und Patchkabel. Zum Schneiden und Abisolieren der einzelnen Litzen.

325446 Elektronik-Seitenschneider



Kabelbinderzange

Eine optimale Lösung zur schnellen und sicheren Verarbeitung von Kabelbindern, bis zu einer Breite von 9,0 mm. Das robuste Metallwerkzeug überzeugt durch einfaches Handling und geringe Anforderungen an die Wartung. Die Zugkraft ist frei einstellbar.

154047 Kabelbinderzange



Crimp-Hebelzange KNIPEX

Einhandbedienung für normgerechte lötfreie elektrische Verbindung gleichbleibend hohe Crimpqualität. 0,5 - 1,00 mm² rot 1,5 - 2,5 mm² blau 6 mm² gelb

423107 Crimp-Hebelzange KNIPEX



Quetschzange FH-T001-CT DS

FH-T001-CT DS Quetschzange für Duraseal Quetschverbinder 0,5 - 1,0 mm² rot 1,5 - 2,5 mm² blau

268271 Quetschzange FH-T001-CT DS



FIST-Gestell Montageschlüssel

Montageschlüssel für den Einbau von hinten zu montierenden Baugruppen und Spindeln im FIST Gestell.

268824 M5 Schlüssel für FIST-Gestelle
268825 M6 Schlüssel für FIST-Gestelle



Käfigmuttermontagewerkzeug

Werkzeug zur einfachen und schnellen Montage von Käfigmütern.

270171 Käfigmuttermontagewerkzeug



Heißluftgebläse für Steckdosen

Manchmal fehlt der Platz für ein separates Gebläse. Es gibt viele Gründe, Gebläse und Luftheizer in ein kompaktes Gerät - ein Heißluftgebläse - zu integrieren. Das Heißluftgebläse ist mit seinem hocheffizienten, bürstenlosen Gebläsemotor und der innovativen Lagertechnik bestens für rauen, industriellen Einsatz geeignet.

- gekühltes Schutzrohr
- elektronischer Schutz des Heizelements
- Motor-Abschaltautomatik bei minimalem Kohlestand
- mehrfacher Kohlenwechsel möglich
- für Dauerbetrieb geeignet
- inkl. Transportkoffer aus robustem Kunststoff, mit Fächern für Zubehör

268202 Heißluftgebläse
268821 Reflektor für GCO Multiport

Der neue FTTX- und Breitbandtechnik Katalog ist verfügbar.



Absetzwerkzeuge

Glasfaserverarbeitung

Kupferverarbeitung

Koaxverarbeitung

Montagezubehör

Messtechnik





Abisolierer für Koaxial Kabel - ikx

Perfektes Abisolieren von Mantel, Außen- und Innenleiter in einem Vorgang, mit exakter Passgenauigkeit, entsprechend des Absetzmaßes des jeweiligen Connectors.

403373 Abisolierer für Koaxial Kabel- ikx



Abisolierer für Koaxial Kabel - nkx

Perfektes Abisolieren von Mantel, Außen- und Innenleiter in einem Vorgang, mit exakter Passgenauigkeit, entsprechend des Absetzmaßes des jeweiligen Connectors.

403374 Abisolierer für Koaxial Kabel- nkx



Abisolierer für Koaxial Kabel - qkx

Perfektes Abisolieren von Mantel, Außen- und Innenleiter in einem Vorgang, mit exakter Passgenauigkeit, entsprechend des Absetzmaßes des jeweiligen Connectors.

403375 Abisolierer für Koaxial Kabel- qkx



Abisolierer für Koaxial Kabel - skx

Perfektes Abisolieren von Mantel, Außen- und Innenleiter in einem Vorgang, mit exakter Passgenauigkeit, entsprechend des Absetzmaßes des jeweiligen Connectors.

403376 Abisolierer für Koaxial Kabel- skx



Abisolierer für Koaxial Kabel 7mm

Universal Kabelmesser zum Abisolieren der Kabeltypen H123, H123B, H121, H121B, RG6, RG58 und RG59

403374 Abisolierer für Koaxial Kabel 7 mm



Abisolierer für Koaxial Kabel RG11

Universal Kabelmesser zum Abisolieren der Kabeltypen RG11

403375 Abisolierer für Koaxial Kabel RG11



Kabelschere für Kabel bis 25 mm

Durch die günstigen Übersetzungsverhältnisse ermöglicht die Kabelschere saubere Schnitte bei Kabeln bis zu 25 mm Durchmesser mit geringem Kraftaufwand.

415149 Kabelschere für Kabel bis 25 mm



Kabelschere für Kabel bis 34 mm

Hand-Kabelscheren mit Ratschen, geschlossene Schere, sehr robuste Ausführung für isolierte AL- und CU-Kabel. Für Kabel bis 34 mm Durchmesser.

415146 Kabelschere für Kabel bis 34 mm



Kabelschere für Kabel bis 42 mm

Hand-Kabelscheren mit Ratschen, geschlossene Schere, sehr robuste Ausführung für isolierte AL- und CU-Kabel. Für Kabel bis 42 mm Durchmesser.

415147 Kabelschere für Kabel bis 42 mm



Koaxial-Abisolierer Top Coax

Zum Abmanteln von TV-Antennenkabel, Koaxialkabel abgeschirmte Leitungen, RG58/59, gängige Rundkabel 4,8 - 7,5 mm, Längskalierung 5 - 20 mm

402829 Koaxial-Abisolierer Top Coax



Koaxial-Abisolierer KNIPEX

Das Gerät für den Profi - ein Dreh, und Ihr Koaxialkabel ist auf die entsprechende Länge abisoliert. Geeignet für: RG58/59/62 Arbeitsbereich: Außenmaterial 12 mm Abschirmung: 4 mm

422971 Koaxial-Abisolierer KNIPEX

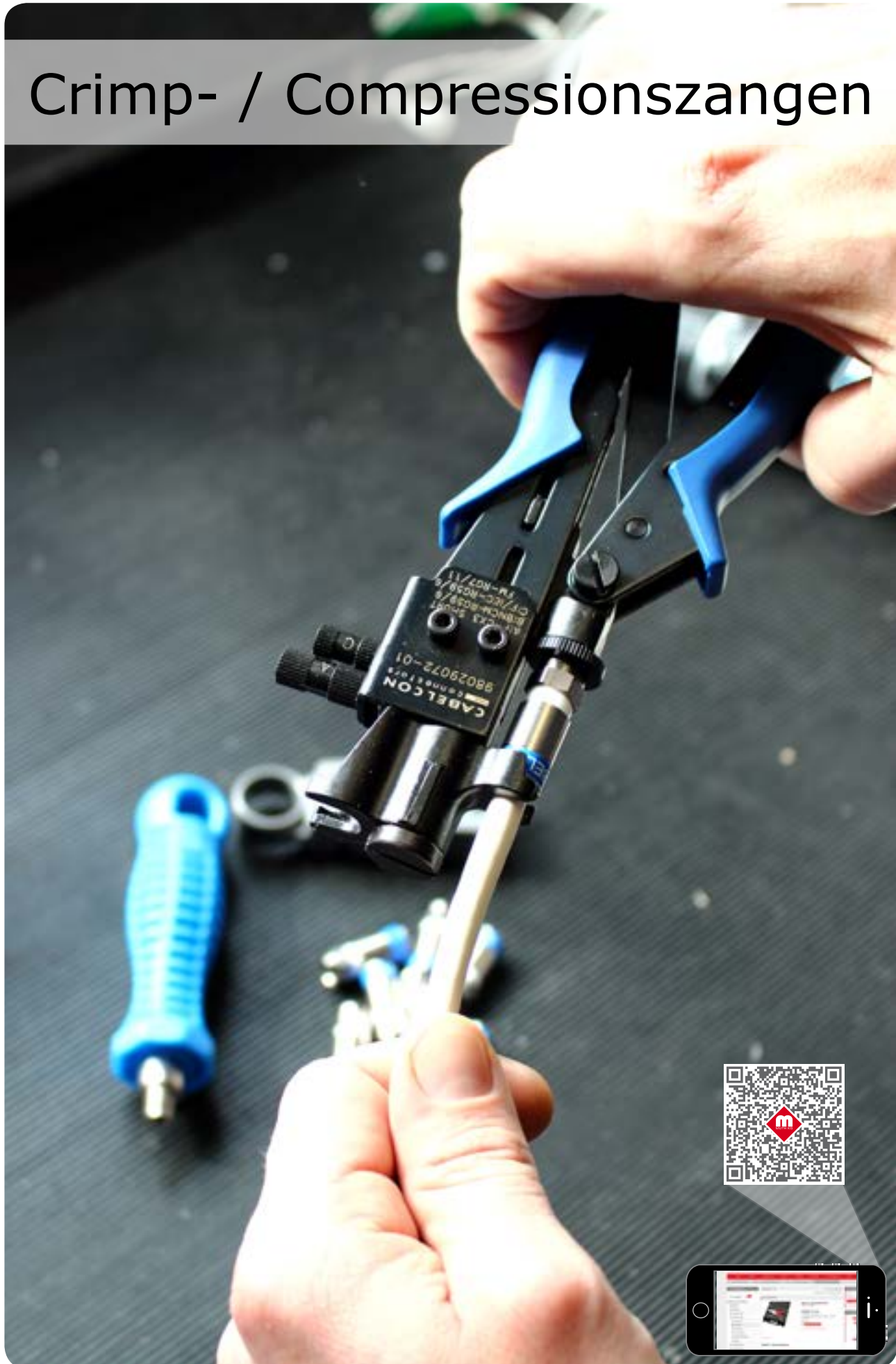


Abmantelungswerkzeug KNIPEX

Für Längs- und Rundschnitt bei Rundkabel. Messer drehbar für Längsschnitt. Selbstspannender Festhaltebügel, variable Schnitttiefeinstellung. Griff aus glasfaserverstärktem GFK Kunststoff mit Hakenmesser.

423263 Abmantelungswerkzeug KNIPEX

Crimp- / Compressionszangen



Glasfaserverarbeitung

Kupferverarbeitung

Koaxverarbeitung

Montagezubehör

Messtechnik



CRP-106C

Crimpzange - HEX .262 + .324 für alle F-60 Mini 3,2/5,6 (.262) bzw. alle F-59 ALM + F-56 ALM (.324)

81727

CRP-106C



CRP-106F

Crimpzange - HEX .324 + .475 für alle F-59 ALM + F-56 ALM (.324) 3,5/12M-56 UNIV, IEC14M-RG11 EPA (.475) 5/8MU-RG11 EPA, FM-RG11-ALM (.475)

81731

CRP-106F



CRP-106H

Crimpzange - HEX .324 + .360 für alle F-59 ALM + F-56 ALM (.324) F-56 EPA, 3,5/12M-56 UNIV (.360), IEC14M-56 UNIV (.360)

81729

CRP-106H



CRP-106J

Crimpzange - HEX .360 + .475 für 3,5/12M-56 UNIV (.360), IEC14M-56 UNIV (.360), IEC14M-RG11 EPA (.475) 5/8MU-RG11 EPA, FM-RG11-ALM (.475)

81728

CRP-106J



CAT-6/59

Compressionszange für CX3 Compressions-Stecker F- und IEC

323707

CAT-6/59



CAT-AS

Compressionzange Typ CAT-AS „All Series“ CX3 Compression-Stecker F- und IEC RG6 / RG59 und RG7 und RG11

323731

CAT-AS



CAT-CX3-P

Compressions-Zange für CX-3 Compression Stecker F + IEC für RG6 und RG59 Konnektoren.

403382

CAT-CX3-P



CAT-CX3-AS

Compressions-Zange für CX-3 Compressions-Stecker F-, BNC, IEC für RG6 /7/11 und RG59 Konnektoren.

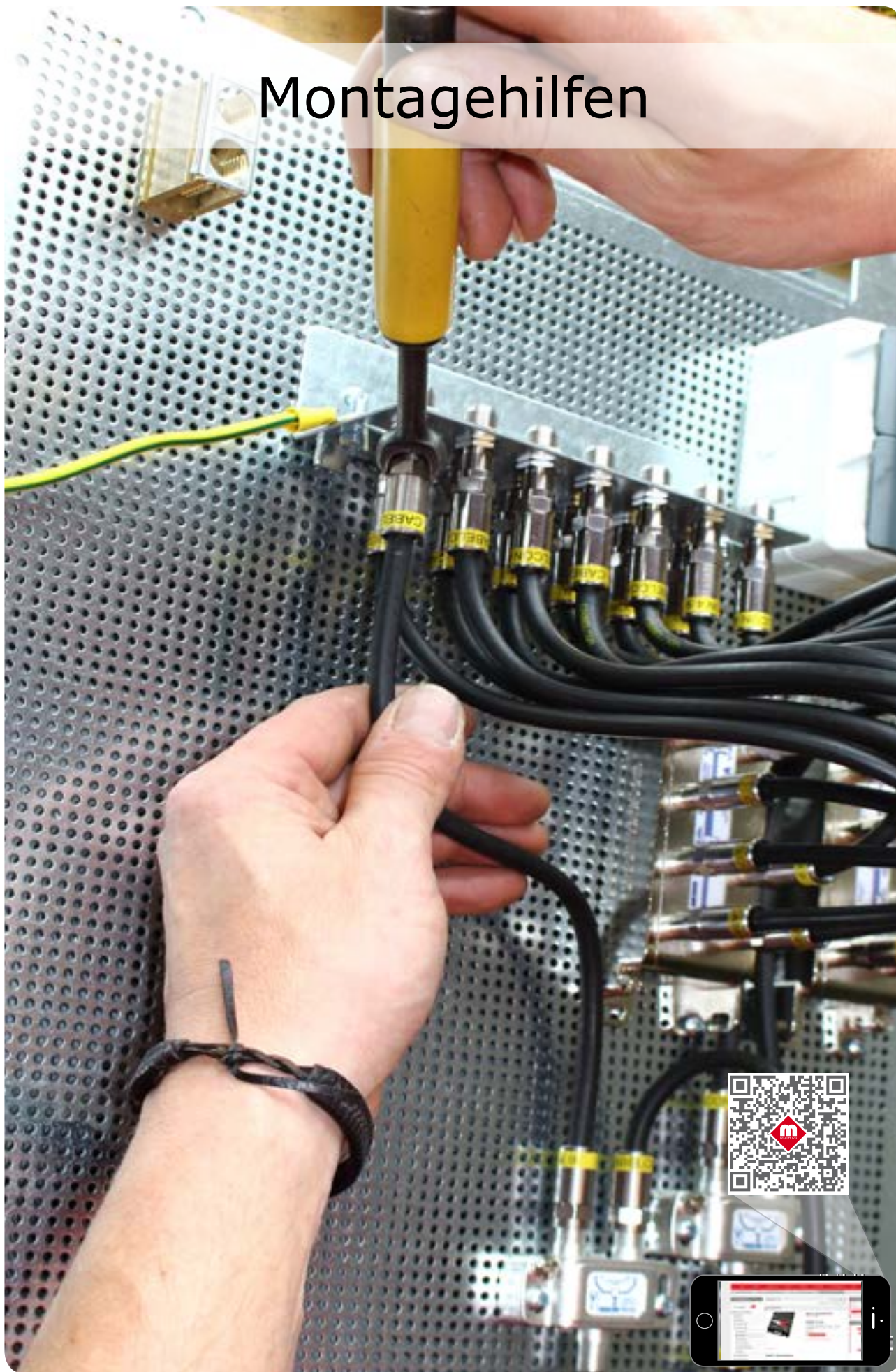
403383

CAT-CX3-AS

über 12000 Artikel 24-Stunden am Tag
direkt abrufbar unter
www.muth-kg.de



Montagehilfen



Glasfaserverarbeitung

Kupferverarbeitung

Koaxverarbeitung

Montagezubehör

Messtechnik



Montagewerkzeug - F

Montageaufsteckhilfe für F-Stecker Gesamtlänge: 140 mm

403360

F-Montagewerkzeug



Montagewerkzeug - UE

Montagewerkzeug für F- Ultra Ease

403365

UE-Montagewerkzeug



Montagewerkzeug 3.5/12

Montagewerkzeug für 3.5/12-CX3-RG11

403364

3.5/12- Montagewerkzeug



Montagewerkzeug für 5/8-CX3

Montagewerkzeug für 5/8-CX3-RG11

403361

Montagewerkzeug für 5/8-CX3



Aufdrehschlüssel für F-Stecker

Aufdrehschlüssel für F-Stecker mit Montageaufsteckhilfe. Gesamtlänge: 260 mm

353270

Aufdrehschlüssel für F-Stecker



Klemmgummi

Klemmgummi für Kabel Drchm. 3 - 12 mm

403363

Klemmgummi



TW-307

Drehmoment-Schlüssel Typ TW307-AH/IT für F-Konnektor Hex 11 mm, 3,39 Nm gekröpft, inkl. Montagehilfe für F-Stecker

403386

TW 307



TW-409

Drehmoment-Schlüssel Typ TW-409 für F-Konnektor Hex 14,3 mm, 3,39 Nm gerade

403388

TW 409



TW-407

Drehmoment-Schlüssel Typ TW407-AH/IT für F-Konnektor Hex 11 mm, 4,51 Nm gekröpft, inkl. Montagehilfe für F-Stecker

403387

TW 407



Pocket Installer

F-Steckerschlüssel und Kabelabsetzer in einem. Geeignet für RG6 und RG59

360240

Pocket Installer



Verbindungstester

Kabelprüfer zur leichten und schnellen Identifizierung von Kabeln in vorhandenen oder neu installierten Sternverteilsnetzen

- sicheres Erkennen der Kabel durch Pilottongenerator
- integrierte LED zur optischen Signalisierung von Kurzschlüssen
- für Kabel bis 1.500 m Länge geeignet
- mit praktischem Clip für die Jackentasche

403392

Verbindungstester

Montagezelte



Glasfaserverarbeitung

Kupferverarbeitung

Koaxverarbeitung

Montagezubehör

Messtechnik

Montagezelte

Die Montagezelte für Außenanwendungen werden aus flammwidrigem Polyester in Heavy-Duty Ausführung gefertigt. Sie bieten Schutz vor Sonne, Wind und Regen. Die Zelte sind standardmäßig verfügbar in zwei Ausführungen

•Typ 1 :
vorne ein Reißverschluss, hinten geschlossen

•Typ 3 :
vorne zwei Reißverschlüsse (Rolltüre), hinten ein Reißverschluss

Alle Ausführungen bestechen durch ihre kompakten Abmaße in verpacktem Zustand und ihr einfaches Handling. In nur 12 Sekunden (!) lassen sich die Montagezelte aufstellen. Durch den Aufbau aus Fiberglasstäben (mind. 5 mm Durchmesser, je nach Ausführung) und Sternelementen aus Metall werden die Seitenwände einfach herausgedrückt und stabilisieren sich durch die Spannung der Fiberglasstäbe. Nach dem Abbau werden die Zelte in einer Rollhülle verpackt und mit Karabinern verschlossen. Das lästige und umständliche Einschleiben in eine Tasche entfällt.

Die Montagezelte erhöhen Ihre Effizienz und sparen wertvolle Montagezeit. Die Verwendung hochwertiger Materialien sorgt für eine lange Lebensdauer. Und für den Fall der Fälle - alle wichtigen Elemente sind als Ersatzteile verfügbar.



POP 'N' WORK
POP UP SOLUTIONS

Art.Nr.	Ausführung	Abmessung (LxBxH)	Art.Nr.	Ausführung	Abmessung (LxBxH)
375089	4 x 4 - 1	1200 x 1200 x 1950	375098	8 x 10 - 3	2400 x 3000 x 2300
375090	4 x 4 - 3	1200 x 1200 x 1950	415213	10 x 12 - 3	3000 x 3600 x 2600
375091	4 x 6 - 1	1200 x 1800 x 1950	380369	MFG	1750 x 2100 x 2000
377436	4 x 6 - 3	1200 x 1800 x 1950	415214	PA 140	1400 x 1400 x 1500
415211	6 x 6 - 1	1800 x 1800 x 1950	368399	PA 180	1800 x 1800 x 2000
375088	6 x 6 - 3	1800 x 1800 x 1950	375056	PA 210	2100 x 2100 x 2000
375097	6 x 8 - 1	1800 x 1800 x 1950	388042	PA 250/1	1800 x 2500 x 2000
388219	6 x 8 - 3	1800 x 2400 x 1950	415215	PA 250/2	2500 x 2500 x 2000
415212	8 x 8 - 1	2400 x 2400 x 1950	415216	PA 300	3000 x 3000 x 3000
375099	8 x 8 - 3	2400 x 2400 x 1950	415217	PA 350	3500 x 3500 x 2150

Montageschirme

Die Montageschirme für Außenanwendungen werden aus flammwidrigem Polyester in Heavy-Duty Ausführung gefertigt. Sie bieten Schutz vor Sonne, Wind und Regen. Die Schirme sind standardmäßig in folgenden runden oder eckigen Ausführungen verfügbar.

- 165 cm Durchmesser, rund, Hartholzstütze 210 cm
- 195 cm Durchmesser, rund, Hartholzstütze 210 cm
- 215 cm Durchmesser, rund, Hartholzstütze 210 cm
- 135 cm Kantenmaß, eckig, Hartholzstütze 210 cm
- 300 cm Kantenmaß, rund, Aluminium 210 cm

Art.Nr.	Durchmesser	Form	Stütze
415205	165 cm	Rund	Hartholz 210 cm
415206	195 cm	Rund	Hartholz 210 cm
415208	215 cm	Rund	Hartholz 210 cm
415210	135 cm	Eckig	Hartholz 210 cm
388146	250 cm	Rund	Aluminium 210 cm
368899	300 cm	Rund	Aluminium 210 cm



KAUFUNG
Kaufung GmbH

Befestigung für Montagezelte

Clue Fibre

Das Befestigungsset für Montagezelte besteht aus 4 Erdankern, die einfach in den Erdboden geschraubt werden, inkl. Knebel zum Einschrauben der Erdanker.



375134

Befestigung für Motagezelt

über 12000 Artikel 24-Stunden am Tag
direkt abrufbar unter
www.muth-kg.de



Einblastechnik



Glasfaserverarbeitung

Kupferverarbeitung

Koaxverarbeitung

Montagezubehör

Messtechnik



Rohr - Schere 42 - 75 mm

Für leichtes und sauberes Schneiden von Kunststoffrohren. Auch geeignet zum Öffnen von FIST-GCO2-DX-6/8 Muffen

- 415611 Rohr Schere MRS43 bis 42 mm
- 415612 Rohr Schere MRS50 bis 50 mm
- 415613 Rohr Schere MRS63 bis 63 mm
- 415614 Rohr Schere MRS73 bis 75 mm



Rohr - Entgrater

Rohr-Entgrater für das Innen- und Außenanschrägen der Kabelschutzrohre. Schälmesser MSM 40, für das Trennen der Verbindungsrippen von Mehrfachrohren.

- 423144 Rohr-Entgrater MRE 63 bis 28 - 63
- 423145 Rohr-Entgrater MRE 63 bis 28 - 50
- 273200 Schälmesser MSM40



Entgrater für Kunststoffrohre

Entgrater für das Innen- und Außenanschrägen von Subduct und Kunststoffrohren. Leichte Alu-Konstruktion Für Rohrdurchmesser von 3-26 mm.

- 423147 Entgrater für Kunststoffrohre



Subduct-Längsschneider MLS20

Subduct-Längsschneider auch für belegte Rohre. Spezialbehandelter Klingenteller zum Schutz des Kabels. MLS20 bis 2 mm Wandstärke

- 423141 Subduct-Längsschneider MLS20



Subduct-Längsschneider

Längsschneider auch für belegte Rohre und Abmantler für Multirohre. Mit sehr feiner, speziell angeschliffener Wendegleitschuhklinge. Inkl. 2 Wendemesser. Bis 2 mm Wandstärke

- 423142 Subduct-Längsschneider



Rohr-Schneidegerät

Rohr-Schneidegerät für belegte und leere Subducts.

- 423143 Rohr-Schneidegerät



Rohr-Schneidezange

Schneidezange für leere Subducts. Gewährleistet einen sauberen, rechtwinkligen und spanfreien Schnitt. Nicht für belegte Rohre verwenden!

- 418527 Rohrschneidezange 2 - 14 mm
- 423148 Rohrschneidezange 5 - 25 mm



Kabel-Führungsköpfe

Kabel-Führungsköpfe zum Aufschrauben auf den Kabelanfang für reibungsloses Einblasen

- 409148 Kabelführungskopf für 2,5 mm
- 410630 Kabelführungskopf für 4,0 mm
- 410631 Kabelführungskopf für 5,0 mm
- 410632 Kabelführungskopf für 6,0 mm
- 423140 Kabelführungskopf für 6,5 mm
- 410633 Kabelführungskopf für 7,0 mm
- 410634 Kabelführungskopf für 8,0 mm



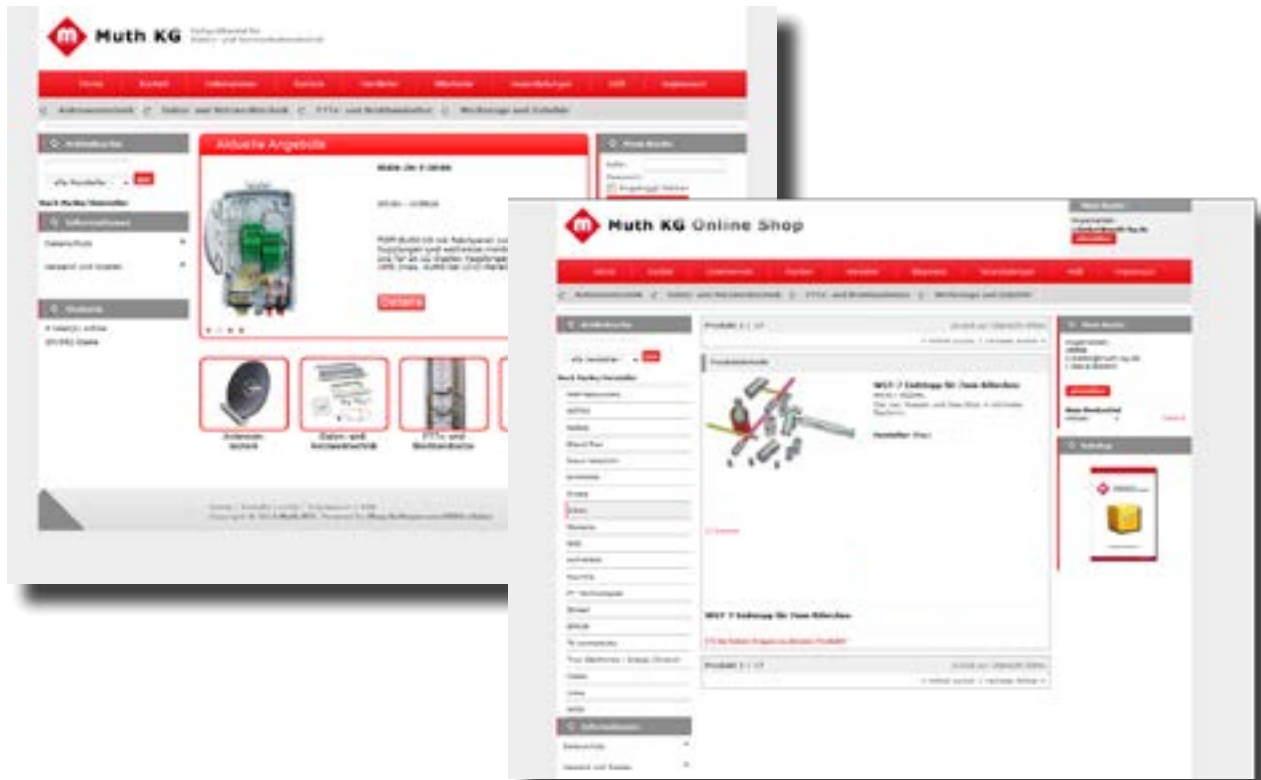
UltimaZ Einblasgerät

UltimaZ Kabel-Einblasgerät für Mikrokabel und Bündelfasern, speziell in der Gebäude-Netzwerkinstallation bis zu Kabellängen von ca. 200 m. Mit dem UltimaZ kann unter anderem die „Letzte Meile“ vom Keller zu den Etagen installiert werden. Antrieb über einen herkömmlichen Akku-Schrauber. Der Druckluftbedarf von 10-12 bar ist so gering, dass der UltimaZ auch aus einer Druckluftflasche versorgt werden kann. Das Drehmoment ist feinstufig von 0-20 N einstell- und begrenzbare. Tausendfach bewährtes Gerät. Ohne Kabel- und Rohreinsätze. Zubehör, Leistungen und techn. Daten siehe unten.

- einfache und schnelle Inbetriebnahme
- Antrieb durch Akku-Schrauber mit max. 600 U/min. Nicht im Lieferumfang
- der Bediener benötigt keine besondere Einblaserfahrung
- kleine Abmessung des Gerätes von 210x110x150 mm, Gewicht nur 2,4 kg

Weiteres Einblaszubehör und die entsprechende Beratung erhalten Sie natürlich von unseren Mitarbeitern.
Und wenn Ihnen Telefonieren nicht reicht, kommen wir auch gerne bei Ihnen zum persönlichen Gespräch vorbei.

Wussten Sie schon ?



Muth KG Online Shop

- 24 Stunden am Tag geöffnet
- Anzeige von Lagermengen
- über 12000 Artikel gelistet
- direkt bestellbar
- Online Preisauskunft
- Bestellhistorie online einsehbar

Wasser- und Gasblock für Mikrorohre



Die Mikroabdichtelemente WGT sind Endabschlusskappen für Einblasrohre aller Hersteller und aller Rohrdimensionen. Durch ihren kompakten Aufbau besitzen sie wesentliche Vorteile gegenüber herkömmlichen Produkten.

- klein und platzsparend
- besteht nur aus zwei Teilen
- Verschlusskappe für unbelegte Rohre
- Gas- und Wasserabdichtelement für belegte und unbelegte Rohre
- Zugentlastungselement

Das Mikroabdichtelement besteht aus einer Metallkappe zur Fixierung der Dichtung im Mikrorohr und einem Dichtungsstopfen.

Rohr Ø	einteilig		zweiteilig		Werkzeug	
	Bez.	Art.Nr.	Bez.	Art.Nr.	Bez.	Art.Nr.
5 mm	WGT-5	422940	WGT-T-5	422945	WGTT-5	422959
7 mm	WGT-7	422941	WGT-T-7	422946	WGTT-7	422960
10 mm	WGT-10	422942	WGT-T-10	422947	WGTT-10	422961
12 mm	WGT-12	422943	WGT-T-12	422948	WGTT-12	422962
14 mm	WGT-14	422967	WGT-T-14	422966	WGTT-14	422964
16 mm	WGT-16	422944	WGT-T-16	422949	WGTT-16	422963



Seil- und Kabel-Ab- und Aufroller

Seil- und Kabel-Ab- und Aufroller für Kabeltrommeln für Kabeltrommeldurchmesser von 100 - 1200 mm.

415127 Seil- und Kabel-Ab- und Aufroller



Kabeltrommelabroller

Kabeltrommel-Abroller, Gehäuse und Rollen aus Alu. Es sind 2 Stück erforderlich. Für Holztrommeldurchmesser bis 1000 mm und 500 kg oder Stahltrommeldurchmesser bis 1600 mm und 1000 kg.

415128 Kabeltrommelabroller



Kabeltrommel-Kippständer

Kabeltrommel-Kippständer, ideales, einfaches Trommel-Abspulgerät auf den Baustellen, durch günstiges Kippmoment können größere Lasten aufgenommen werden. Stahlrohrkonstruktion verzinkt.

415129 Kippständer 600 - 800 mm
423150 Kippständer 600 - 1000 mm
423151 Kippständer 600 - 1250 mm



Kabel-Abwickler

Kabel-Abwickler für Kabelringe mit 4 Dornen galvanisiert, kugelgelagert. Wird eingesetzt für Abläng- oder Installationsarbeiten. Für Ringe mit Ø 100-700 mm. Zubehör: bei Bedarf Kabel-Längenmessgerät extra bestellen.

415130 Kabelabwickler 100 - 500 mm
415131 Kabelabwickler 250 - 600
415132 Kabelabwickler 250 - 700



Kabel-Längenmessgerät

Kabel- und Draht-Längenmessgeräte zum Anschrauben an Kabel-Abwickler KA 700-800, Zähler für 999,99 m, Präzision ± 0,8 %.

Kabel-Längenmessgerät 423237



Kabeltrommel-Abspuler

Kabeltrommel-Abspuler für kleine Trommeln, auch mit beschädigten Bordscheiben in der Elektroinstallation, Stahlrohrkonstruktion galv. verzinkt.

- zusammenklappbar zum einfachen Transport zur Baustelle
- für Trommel-D bis 800 mm und Trommelbreiten bis 530 mm, Gewicht max. 200 kg

Kippständer 600 - 1250 mm

Schachtzubehör

Glasfaserverarbeitung

Kupferverarbeitung

Koaxverarbeitung

Montagezubehör

Messtechnik





Deckelhebezeuge

Deckelhebezeuge mit Dreieckgriff für leichtere Schachtdeckel, Stahlkonstruktion verzinkt. Es sind immer 2 Stück erforderlich.



Deckelhebezeuge mit Spindel

Deckelhebezeuge mit Spindel und Hub für feststehende Schachtdeckel, Stahlkonstruktion verzinkt. Es sind immer 2 Stück erforderlich.



Deckelhebergerät

Deckelhebergerät fahrbar für das Heben und Wegfahren von schwersten Schachtdeckeln. Große Hubkraft und Hubhöhe. Stahlkonstruktion verzinkt. Es sind immer 2 Stück erforderlich.

415150

Deckelhebezeuge



Schachtkantenrolle

Schachtkantenrolle zum Schutz von Zugseilen an den Schachtkanten. Stahlkonstruktion verzinkt. 1 Stahlrolle mit Gleitlagerung, hochbelastbar.

418552

Deckelhebezeuge mit Spindel



Schachtschutzgitter Stahl

Schachtschutzgitter Stahl zur Absturzicherung an offenen Kabelschächten - geprüft gemäß TL Absperrschranken 97. Aus verzinktem Stahlblech, Schranke und Tastleiste mit reflektierender Folie Typ 1, bestehend aus 4 Elementen, klappbar. Maße: 1000 mm x 1000 mm

415151

Deckelhebergerät



415152

Schachtkantenrolle



Verschlussstopfen

Verschlussstopfen zum Verschließen von gebohrten Löchern im Kabelschacht.

- 378517 Verschlussstopfen 50 mm
- 378518 Verschlussstopfen 110 mm
- 378519 Verschlussstopfen 160 mm
- 378392 110 mm Flatliner

424150

Schachtschutzgitter



Kronenbohrer

Kronenbohrer zum nachträglichen Einbringen von Einführungen in Romold Kabelschächte.

- 378520 Kronenbohrer, Bohrmaß 51 mm
- 378522 Kronenbohrer, Bohrmaß 111 mm
- 378523 Kronenbohrer, Bohrmaß 161 mm
- 415154 Adapter für Bohrkronen

Muffenklapphalter

Klappbarer Muffenhalter, der direkt am Kabelschacht montiert werden kann. Den TE Muffenhalter gibt es drehbar und fest. Er bietet die Möglichkeit, TE Muffen mit Hilfe der entsprechenden FIST-MOBRAS im Schacht zu nutzen.

- 410739 FIST-MOBRA-H
- 412280 FIST-MOBRA-HE



Aushebeschlüssel

Aushebeschlüssel für Rom-Box Abdeckungen.

- 378527 Schlüssel für ROM-BOX
- 378528 Schlüssel für ROM-BOX-SL
- 378529 Universalschlüssel für ROM-BOX
- 378530 Tragehilfe für ROM-BOX



Trassenwarnband

Mit Trassenwarnbändern beugen Sie kostenintensiven Beschädigungen von Gas-, Strom- und Wasserversorgungsleitungen sowie Rohren im Erdreich vor. Der aufgedruckte Text gibt auf einen Blick Hinweise auf Art und Eigentümer des Leitungsnetzes. Trassenwarnband garantiert die sichere Ortung erdverlegter Kabel- und Rohrleitungen, die Farben unterstützen die Warnwirkung.

- 93805 „Achtung Antennenkabel“ / Gelb
- 93822 „Achtung Kabel“ / Gelb
- 93806 „Achtung Starkstrom“ / Gelb
- 415155 „Achtung Glasfaserkabel“ mit Edelstahldraht / Gelb

Kabelortung



Glasfaserverarbeitung

Kupferverarbeitung

Koaxverarbeitung

Montagezubehör

Messtechnik

Kugelmarker MAR 100-3D

Die Seba-Marker, MARKER 2500 und MAR 100-3D, sind elektrische passive Marker, die zur Markierung von signifikanten Stellen an unterirdisch verlegten Leitungen dienen.

Die Marker werden bei der Verlegung der Leitung, bzw. bei einer Reparatur (z.B. Kabelmuffe) über der Leitung vergraben und können auch noch nach Jahren verlässlich und punktgenau geortet werden. Diese Art der Markierung findet ihre Anwendung hauptsächlich an nichtmetallischen Leitungen, wie z.B. an optischen Kabeln oder nichtmetallischen Gas- bzw. Wasserrohren, wo eine Trassenortung mit herkömmlichen Mitteln nicht möglich ist.

Auch an Kabelstrecken hat sich die Verlegung von Markern, z.B. zur Markierung von Muffen, Spulenkästen oder Schutzrohren, sehr gut bewährt. Der MARKER 2500 hat, durch seine Konstruktion mit einem Durchmesser von 225 mm, eine Signalstärke des reflektierten Signals, welche stärker ist als bei vergleichbaren Markern. Das macht eine verlässliche Ortung auch bei einer Verlegetiefe von bis zu 2,30 m möglich. Der MAR 100-3D erzeugt ein sphärisches Feld, das 25% größer ist als bei Markern anderer Hersteller mit 10 cm Durchmesser und erleichtert damit die Markersuche erheblich. Ferner enthält er keine Flüssigkeiten, bewegliche Teile oder andere chemische Substanzen, welche die Lagerung und den Transport erschweren. Die patentierte Bauweise des MAR100-3D besteht aus drei senkrecht zueinander stehenden Schwingkreisen, wodurch ein einheitliches kugelförmiges Feld erzeugt wird. Dadurch ist der MAR 100-3D lageunabhängig und jedem anderen lageabhängigem Markersystem überlegen.

Ø des Ortungsbereichs 1,5 m
maximale Verlegetiefe 1,8 m
Temperaturbereich -30° C bis +50° C
Abmessungen (Ø) 13,8 cm

415157	Kabel TV Orange/Schwarz 77 kHz
415158	Gas Gelb 83 kHz
368779	Telekom Orange 101,4 kHz
415160	Abwasser Grün 121,6 kHz
379984	Wasser Blau 145,7 kHz
415156	Energie Europa Rot/Blau 134,0kHz



sebaKMT

Leitungs- und Markerortung vLocML2

Das vLocML2 ist ein multifunktionales Leitungs- und Markerortungsgerät mit der Option der Mantelfehlerortung (A-Rahmen) und GPS-Datenerfassung. Mit dem Farbdisplay, der Carbon-Leichtbauweise und seiner Anwendungsvielfalt ist das vLocML2 eines der modernsten Ortungsgeräte im Bereich der Leitungs-, Marker- und Fehlerortung. Mit der neu integrierten Tiefenmessung und den optional frei programmierbaren Frequenzen wie z.B. 16 2/3Hz oder 25Hz bleiben dem Anwender nun keine Wünsche mehr offen.

Vorteile:

- Modus zur gleichzeitigen Leitungs- und Markerortung
- Tiefenmessung von Leitungen und Markern
- interner Datenspeicher für optionale GPS-Datenerfassung

424212

vLocML2



sebaKMT

Ringmarker SM 2500

Der Marker SM 2500 ist ein elektrischer passiver Marker, der zur Markierung von signifikanten Stellen an unterirdisch verlegten Leitungen dient. Die Marker werden bei der Verlegung der Leitung, bzw. bei einer Reparatur (z.B. Kabelmuffe) über der Leitung vergraben und können auch noch nach Jahren verlässlich und punktgenau geortet werden.

Diese Art der Markierung findet ihre Anwendung hauptsächlich an nichtmetallischen Leitungen, wie z.B. an optischen Kabeln oder plastischen Gas- bzw. Wasserrohren, wo eine Trassenortung mit herkömmlichen Mitteln nicht möglich ist. Auch an Kabelstrecken hat sich die Verlegung von Markern, z.B. zur Markierung von Muffen, Spulenkästen oder Schutzrohren sehr gut bewährt.

Ø des Ortungsbereichs 2,5 m
maximale Verlegetiefe 2,3 m
Druckfestigkeit min. 40 kPa
Temperaturbereich -30° C bis +50° C
Abmessung (Ø x Höhe) 225 x 30 mm

422861	Kabel TV Orange/Schwarz 77 kHz
422862	Gas Gelb 83 kHz
422860	Telekom Orange 101,4 kHz
422863	Abwasser Grün 121,6 kHz
422864	Wasser Blau 145,7 kHz
422865	Energie Europa Rot/Blau 134,0kHz



sebaKMT

Kabelmarkierung



Glasfaserverarbeitung

Kupferverarbeitung

Koaxverarbeitung

Montagezubehör

Messtechnik

Schnapptüllen STD

Mit den Schnapptüllen von TE connectivity haben Sie die perfekte Möglichkeit, Kabel, Drähte, Leitungen und Adern nach deren Installation dauerhaft und schnell zu markieren. Auch Kennzeichnungsänderungen sind dadurch einfach durchzuführen.

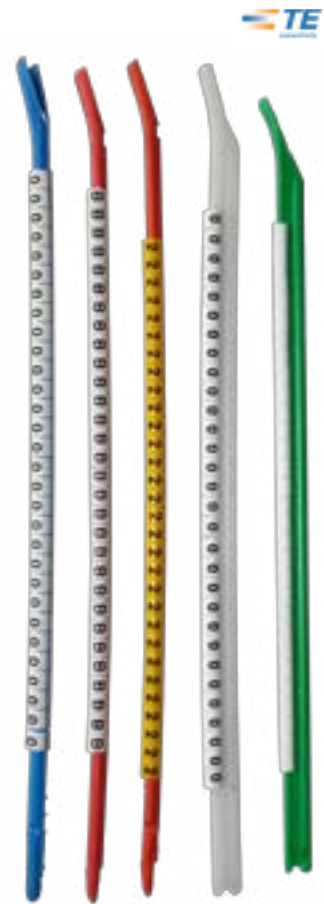
Einfache Montage. Der Montageschuh wird auf die zu markierende Leitung gedrückt und der Markierer mit dem Daumen darüber geschoben. Der Markierer öffnet sich und greift fest um das Kabel. Durch besonders hohe Materialspannung sind die Markierer rutschfest. Eigene Herstellung der Schnapptüllen mit vollelektronischer Qualitätsüberwachung gewährleistet einen problemlosen Einsatz.

Spezielle Materialeigenschaft:

Die hohe Elastizität des Markierers ermöglicht ein schonendes und dauerhaftes Markieren bei allen Arten von Isolierungs- und Leitermaterialien.

Eigenschaften und Nutzen

- Formbeständig von -40° C bis +106° C
- Hochwertiges Polyoxymethylen (POM)
- Resistent gegen Öle, Reinigungsmittel, Kraftstoffe und Laugen
- Dieses Material garantiert hohe Stabilität, Formbeständigkeit, geringe Feuchtigkeitsaufnahme und Chemikalienbeständigkeit.
- Halogenfrei
- günstiges elektrisches und dielektrisches Verhalten
- keine Spannungsrisbildung
- hohes Rückstellvermögen
- gutes Gleitverhalten



Bez.	Markierfarbe	Kennfarbe des Stabes	300	50	Geeignet für Draht Ø in mm	Typische Kabel Ø in mm²
			Markierer auf 10 Stäben	Markierer ohne Stab		
STD01	Y* oder W**	braun	X		1,00 - 1,40	0,10 - 0,50
STD02	Y* oder W**	grau	X		1,40 - 1,80	0,50 - 0,70
STD03	Y* oder W**	grün	X		1,90 - 2,65	0,75 - 1,00
STD05	Y* oder W**	natur	X		2,30 - 3,00	0,80 - 2,80
STD06	Y* oder W**	rot	X		2,60 - 3,50	1,50 - 3,40
STD09	Y* oder W**	blau	X		3,25 - 4,50	2,50 - 6,00
STD12	Y* oder W**	gelb	X		4,50 - 6,00	6,00 - 10,00
STD15	Y* oder W**			X	5,80 - 8,00	10,00 - 16,00
STD17	Y* oder W**			X	8,50 - 11,50	16,00 - 25,00
STD21	Y* oder W**			X	11,00 - 15,50	25,00 - 70,00
STD24	Y* oder W**			X	15,0 - 19,00	70,00 - 100,00

Applikator

Der TE Applikator ist zur Installation von STD 15 - STD 24 Schnapptüllen. Der Applikator ist wiederverwendbar und farblich gekennzeichnet.



Bez.	Kennfarbe des Montagestabes	Anwendung	Verpackungseinheit
STD 15-Applikator	orange	Montagestab für STD15	5 Stäbe pro Packung
STD 17-Applikator	orange	Montagestab für STD17	5 Stäbe pro Packung
STD 21-Applikator	grau	Montagestab für STD21	5 Stäbe pro Packung
STD 24-Applikator	grau	Montagestab für STD24	5 Stäbe pro Packung

Sortimenttaschen

Sortiment A
Aufdruck: 0-9
Praktische Tasche mit 10 Einschubfächern, bestückt mit jeweils 3 Stäben (90 Markierer)
Insgesamt 900 Markierer, weiß

Sortiment B
Aufdruck: A, B, L, N, U, V, W, X, +, -
Praktische Tasche mit 10 Einschubfächern, bestückt mit jeweils 3 Stäben (90 Markierer)
Insgesamt 900 Markierer, weiß

Bez.	Sortiment	Geeignet für Drahtaußen Ø	Typischer
			Kabelquerschnitt in mm²
STD03W/SA	A	1,90 - 2,65 mm	0,75 - 1,00
STD03W/SB	B		
STD06W/SA	A	2,60 - 3,50 mm	1,50 - 3,40
STD06W/SB	B		
STD09W/SA	A	3,25 - 4,50	2,50 - 6,00
STD09W/SB	B		



Schnapptüllen STB

Mit den Schnapptüllen von TE connectivity haben Sie die perfekte Möglichkeit, Kabel, Drähte, Leitungen und Adern nach deren Installation dauerhaft und schnell zu markieren. Auch Kennzeichnungsänderungen sind dadurch einfach durchzuführen.

Einfache Montage: Der Montageschuh wird auf die zu markierende Leitung gedrückt und der Markierer mit dem Daumen darüber geschoben. Der Markierer öffnet sich und greift fest um das Kabel. Durch besonders hohe Materialspannung sind die Markierer rutschfest. Eigene Herstellung der Schnapptüllen mit vollelektronischer Qualitätsüberwachung gewährleistet einen problemlosen Einsatz.

Spezielle Materialeigenschaft: Die hohe Elastizität des Markierers ermöglicht ein schonendes und dauerhaftes Markieren bei allen Arten von Isolierungs- und Leitermaterialien.

Eigenschaften und Nutzen

- Formbeständig von -40°C bis $+106^{\circ}\text{C}$
- Hochwertiges Polyoxymethylen (POM)
- Resistent gegen Öle, Reinigungsmittel, Kraftstoffe und Laugen
- Dieses Material garantiert hohe Stabilität, Formbeständigkeit,
- geringe Feuchtigkeitsaufnahme und Chemikalienbeständigkeit.
- Halogenfrei
- günstiges elektrisches und dielektrisches Verhalten
- keine Spannungsrissbildung
- hohes Rückstellvermögen
- gutes Gleitverhalten



Bez.	Markierfarbe	Kennfarbe des Stabes	300 Markierer auf 10 Stäben	50 Markierer ohne Stäbe	Geeignet für Draht außen Ø in mm ²	Typische Kabelquerschnitte in mm ²
STB01	Farbcode	braun	X		1,00 - 1,40	0,10 - 0,50
STB02	Farbcode	grau	X		1,40 - 1,80	0,50 - 0,70
STB03	Farbcode	grün	X		1,90 - 2,65	0,75 - 1,00
STB05	Farbcode	natur	X		2,30 - 3,00	0,80 - 2,80
STB06	Farbcode	rot	X		2,60 - 3,50	1,50 - 3,40
STB09	Farbcode	blau	X		3,25 - 4,50	2,50 - 6,00
STB12	Farbcode	gelb	X		4,50 - 6,00	6,00 - 10,00
STB15	Farbcode			X	5,80 - 8,00	10,00 - 16,00
STB17	Farbcode			X	8,50 - 11,50	16,00 - 25,00
STB21	Farbcode			X	11,00 - 15,50	25,00 - 70,00
STB24	Farbcode			X	15,00 - 19,00	70,00 - 100,00

Bez.	Kennfarbe des Montagestabes	Anwendung	Verpackungseinheit
STD 15-Applicator	orange	Montagestab für STD15	5 Stäbe pro Packung
STD 17-Applicator	orange	Montagestab für STD17	5 Stäbe pro Packung
STD 21-Applicator	grau	Montagestab für STD21	5 Stäbe pro Packung
STD 24-Applicator	grau	Montagestab für STD24	5 Stäbe pro Packung

Bedruckung	Bestellcode	Farbe des Markierers	Farbe der Bedruckung
0	STB**-0-0	Schwarz (0)	weiß
1	STB**-1-1	Braun (1)	weiß
2	STB**-2-2	Rot (2)	weiß
3	STB**-3-3	Orange (3)	schwarz
4	STD**Y-4	Gelb (4) (siehe STD)	siehe STD-Markierer
5	STB**-5-5	Grün (5)	weiß
6	STB**-6-6	Blau (6)	weiß
7	STB**-7-7	Violett (7)	weiß
8	STB**-8-8	Grau (8)	schwarz
9	STD**W-9	Weiß (9) (siehe STD)	Siehe STD-Markierer
Unbedruckt	STB**-Blank(-) usw.	Alle Farben sind unbedruckt erhältlich	keine



iKC Kabelmarkierer-Clip

Die iKC von TE connectivity sind Kabelmarkierer-Clips zur Kennzeichnung von Leitungen und Kabeln in rauer, feuchter und staubiger Umgebung. Ein Beschriftungsetikett (iKB) oder (iKT) mit der bedruckten Information wird in den Kabelmarkierer-Clip (iKC) eingelegt und ist damit vollständig geschützt. Die Kabel-Clips werden mit Kabelbindern befestigt.

Eigenschaften und Nutzen

- Schutz vor Feuchtigkeit, Staub und Schmutz
- Universell bei verschiedenen Kabeldurchmessern verwendbar
- Nachträgliche Markierung
- Betriebstemperatur -26° C bis +130° C



Artikel Nr.	Bez.	Clips pro Packung	Maße des Clips Höhe x Breite in mm
330415	iKC01	25 Stck	21,00 x 44,00
335433	iKC02	25 Stck	10,50 x 34,00
330416	iKC03	25 Stck	10,50 x 68,00

iKB Beschriftungsetiketten

Die iKB Beschriftungsetiketten von TE connectivity werden mit den bedruckten Informationen in den Kabelmarkierer-Clip (iKC) eingelegt und sind damit vollständig vor Feuchtigkeit, Staub und Schmutz geschützt.

Eigenschaften und Nutzen

- Beschriftung des Etiketts mit Laserdrucker oder per Hand
- iKB-Beschriftungsetikett ist zweifarbig, weiß auf der einen und gelb auf der anderen Seite
- Betriebstemperatur -40° C bis +150° C



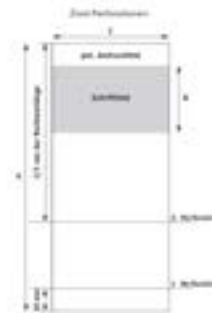
Artikel Nr.	Bez.	Abmessung Länge x Breite in mm	Anzahl pro Bogen	Farbe
342925	iKB01 P-9/4	16,00 x 40,00	60 Stck	weiß / gelb
347441	iKB02P-9/4	6,20 x 30,00	240 Stck	weiß / gelb
388099	iKB03P-9/4	6,20 x 64,00	120 Stck	weiß / gelb

CSL zur Laserbedruckung

Die CSL Kabelmarkierer von TE connectivity sind aus bedruckbarer, transparenter Polyesterfolie mit permanent haftendem Acrylkleber und einem weißen oder gelben Beschriftungsfeld, welches bei Anbringung mit dem transparenten Etikettenteil überlaminiert wird. Die Überlaminierung schützt den bedruckten Bereich vor Öl, Lösungsmitteln, Wasser und Abrieb. Bei den größeren Ausführungen (siehe Tabelle) sind an beiden selbstlaminierenden Kabelmarkierern zusätzlich Perforationslinien angebracht. Diese ermöglichen erstens das Abreißen von ca. 10,00 mm am Ende des Markierers nach dem Aufbringen auf das Kabel (Perforation 1) und zweitens den Einsatz eines größeren Markierers auch bei kleineren Kabeldurchmessern. Perforation 2 kürzt auf 2/3 der Originallänge ein.

Eigenschaften und Nutzen

- hergestellt mit einem weiß oder gelb beschichteten Beschriftungsfeld, sowie einer transparenten Umhüllung, welche um die Leitung oder das Kabel gewickelt wird und die Beschriftung abdeckt, sie schützt diese gleichzeitig gegen Einflüsse, welche zur Unleserlichkeit des Etiketts führen könnten.
- schützt gedruckte Informationen vor Chemikalien und häufiger Handhabung
- Ausführung resistent gegen Lösungsmittel, Salze, alkalische Materialien und Wasser
- Betriebstemperatur -15° C bis +120° C



Bez.	Markierer pro Bogen	A Höhe	B Schriftfeldhöhe	C Breite	Markierer pro Reihe	max. Kabelaußen	Perforation 1	Perforation 2
CSL-02713P<Farbe>	160	26,70	6,00	12,50	16	3,00	-	-
CSL-03418P<Farbe>	88	33,90	8,50	18,18	11	5,00	-	-
CSL-03425P<Farbe>	64	33,90	12,70	25,00	8	5,00	-	-
CSL-05525P<Farbe>	40	55,00	12,70	25,00	8	11,00	X	-
CSL-06925Ü<Farbe>	32	69,00	17,00	25,00	8	14,00	X	X
CSL-06933P<Farbe>	24	69,00	22,00	33,33	6	13,00	X	X
CSL-09333P<Farbe>	18	93,00	25,40	33,33	6	19,00	X	X
CSL-14033P<Farbe>	12	140,00	25,40	33,33	6	34,00	X	X
Farbe		Gelb		Weiß				
Bestellcode		4		9				

Glasfasermessgeräte



Glasfaserverarbeitung

Kupferverarbeitung

Koaxverarbeitung

Montagezubehör

Messtechnik



OTDR OptiFiber® Pro

Konzipiert für Glasfaserverkabelungen in Unternehmen. Die meisten optischen Zeitbereichs-Reflektometer (Optical Time Domain Reflectometer = OTDR) werden für Telekommunikationsbetreiber entwickelt und bieten daher umständliche und komplexe Funktionen, die Anwender in Unternehmen nicht benötigen.

Nur wenige OTDRs beinhalten die Funktionen und Einsatzmöglichkeiten, die Netzwerkingenieure von Unternehmen, SAN-Entwickler und Netzwerkrichter benötigen.

Da Unternehmen mehr Speicherressourcen benötigen und ihre Rechenzentrums-Architektur für höhere Bandbreiten (40G, 100G) einrichten, ist die Verlässlichkeit der Verkabelungs-Infrastruktur hochgradig von Wartungs-Tools abhängig, die die Verfügbarkeit der Glasfaserinfrastruktur gewährleisten.

OptiFiber Pro ist das branchenweit erste OTDR, das explizit für die einzigartigen Anforderungen einer Unternehmens-Glasfaserinfrastruktur vorgesehen ist. Mit seiner einfachen an ein Smartphone erinnernden Benutzeroberfläche und einer leistungsstarken Auswahl von Funktionen, verwandelt das OptiFiber Pro jeden in einen effizienten und erfahrenen Installateur oder Troubleshooter für Glasfaser-Gebäudeverkabelungen.

Wichtige Funktionen:

- Extrem kurze Ereignis- und Dämpfungstotzonen
- Rückstreuendiagramm in nur zwei Sekunden pro Wellenlänge
- DataCenter OTDR™-Modus
- grafische EventMap™-Ansicht
- dynamisches Projekt- und Benutzerprofil-Management
- Bildschirmhilfe – Korrekturmaßnahme
- FiberInspector™-Sonde
- Smartphone-Benutzeroberfläche
- einzigartige flexible und effiziente Zertifizierung
- optimiert für Rechenzentren
- Management-Software LinkWare™

OTDR OptiFiber® Pro



Fiber OneShot™ PRO

Fiber OneShot™ PRO ist die beste Antwort auf Glasfaserprobleme. Die einfache, nur durch einen Tastendruck bedienbare Testfunktion benötigt keinerlei Schulung und kann die übliche Einsatzzeit um 30 Prozent verkürzen und jeden zu einem Glasfasersachmann machen.

Egal, ob Sie Fehler bei FTTx, Hybrid Fiber Coax (HFC) oder Glasfaserverbindungen zwischen den Leitstellen beheben wollen oder ob Sie an regionalen oder ländlichen Netzwerken arbeiten, Fiber OneShot PRO kann schnell und leicht verlustbehaftete Verbindungen, verlustbringende Fehlerstellen, schwerwiegende Kabelsplices, ernsthafte Mikro- oder Makrobiegungen und Brüche in einem Single-mode-Glasfasernetzwerk orten.

Vorteile

- Zeitsparend – analysiert Ihre Glasfaserverbindung in weniger als fünf Sekunden und kann die übliche Einsatzzeit um bis zu 30 Prozent verringern
- Benutzerfreundlich – keinerlei verwirrende Daten, die interpretiert werden müssen und seine nur durch einen Tastendruck bedienbare Testfunktion macht jeglichen Schulungsbedarf überflüssig
- tragbar – ein Handgerät in robuster Bauweise für jedes Umfeld

Fiber OneShot™ PRO





FTK1000-MM und FTK2000-SM



SimpliFiber® Pro Optische Leistungsmessgeräte und Glasfaserprüfsets enthalten alle nötigen Tools zum Überprüfen und zur Fehlerbehebung von Glasfaserkabelsystemen, zum Messen von Verlust- und Leistungspegeln, als auch zur Überprüfung und Reinigung von Anschluss-Endflächen. Branchenführende Funktionen, wie der Single-Port Wellenlängen-Test und die Auto-Wellenlängen-Erkennung, kombiniert mit zeitsparenden Funktionalitäten, wie z.B. CheckActive™, FindFiber™ und Min./Max. machen den SimpliFiber Pro zum besten Glasfaser-Testkit auf dem Markt.

Für elementare Verifizierungsfunktionen, erweiterte Kabelfehlerbehebung und Inspektion oder dokumentierte Dämpfungs- und Leistungsmessungen bieten Fluke Networks SimpliFiber Optical Loss Test Kits die robusten, qualitativ hochwertigen Tools, die alle Glasfaser-Testbedürfnisse erfüllen.

Die Basis-Verifizierungskits sind großartige Starterkits für Installateure und Netzwerktechniker, die Glasfaserverbindungen installieren und warten. Verfügbar in Singlemode- oder Multimode-Konfigurationen, können Sie optische Verlust- und Leistungspegel im 850 und 1300 oder 1310 und 1550 nm-Bereich prüfen. Fügen Sie zusätzliche Quellen, Mikroskope und VFL-Optionen je nach Bedarf hinzu.

FTK1000-MM
FTK200-SM



FTK1450

SimpliFiber® Pro Optische Leistungsmessgeräte und Glasfaserprüfsets enthalten alle nötigen Tools zum Überprüfen und zur Fehlerbehebung von Glasfaserkabelsystemen, zum Messen von Verlust- und Leistungspegeln, als auch zur Überprüfung und Reinigung von Anschluss-Endflächen. Branchenführende Funktionen, wie der Single-Port Wellenlängen-Test und die Auto-Wellenlängen-Erkennung, kombiniert mit zeitsparenden Funktionalitäten, wie z.B. CheckActive™, FindFiber™ und Min./Max. machen den SimpliFiber Pro zum besten Glasfaser-Testkit auf dem Markt.

Für elementare Verifizierungsfunktionen, erweiterte Kabelfehlerbehebung und Inspektion oder dokumentierte Dämpfungs- und Leistungsmessungen bieten Fluke Networks SimpliFiber Optical Loss Test Kits die robusten, qualitativ hochwertigen Tools, die alle Glasfaser-Testbedürfnisse erfüllen.

Die Basis-Verifizierungskits sind großartige Starterkits für Installateure und Netzwerktechniker, die Glasfaserverbindungen installieren und warten. Verfügbar in Singlemode- oder Multimode-Konfigurationen, können Sie optische Verlust- und Leistungspegel im 850 und 1300 oder 1310 und 1550 nm-Bereich prüfen. Fügen Sie zusätzliche Quellen, Mikroskope und VFL-Optionen je nach Bedarf hinzu.

FTK1450

MultiFiber™ Pro

MultiFiber Pro ist das einzige Glasfaser-Prüfsystem, mit dem sich MPO-Faserbündel ohne Einsatz von Fanout-Kabeln prüfen lassen. Damit erübrigt sich die Komplexität von Polaritätsproblemen, und Kassetten lassen sich im Feld leichter prüfen. Ob es darum geht, 10 Gbps vorkonfektionierte Faserbündel zu verwenden oder für die 40/100 Gbps-Leistungsfähigkeit der nächsten Generation zu planen – Rechenzentren standardisieren zurzeit ihre Lösungen für MPO-Stecker. Die herkömmliche Installation von Glasfaserleitungen für Rechenzentren bedeutet eine zeitraubende, manuelle und ungenaue MPO-Prüfung. MultiFiber Pro ist um 90 Prozent schneller als die Prüfmethode für einzelne Glasfasern, da es den Leistungsverlust misst und die Polarität in 12 Fasern in einem einzigen Stecker prüft – und damit die Prüfzeit von Wochen auf Tage reduziert.

- Automatisches Untersuchen und Prüfen aller Glasfasern in MPO-Steckern.
- Gewährleistet eine korrekte Ende-zu-Ende-Verbindung von MPO-Glasfaserbündeln mit integrierter Polaritätsprüfung.
- Mit dem integrierten MPO-Stecker erübrigt sich die Prüfung von Glasfaserbündeln mit Fanout-Kabeln.
- Leicht zu interpretierendes Prüfergebnis mit einfacher Benutzeroberfläche, die alle 12 Glasfasern darstellt.
- Fehlersuche bei MPO-Verbindungen durch die Fähigkeit, das Prüfergebnis für eine einzelne Glasfaser zu ermitteln.
- Keine Staubschutzkappen zu beseitigen oder zu übersehen, da der MPO-Stecker abgedeckt ist.



MultiFiber™ Pro

Gold-Produktsupport

Gold - lebenslange Rückkauf-Garantie - Kaufen Sie die Tools, die Sie brauchen, mit der Gewissheit, dass Fluke Networks sie zurückkaufen wird, wenn es an der Zeit für ein Neues ist. Bekommen Sie 100 % Geld innerhalb von 30 Tagen, 60 % innerhalb eines Jahres und 15 % nach einem Jahr zurück für die Lebensdauer Ihres Testgeräts, das von Gold gedeckt wird. (Die vollständigen Vertragsbedingungen finden Sie unter www.flukenetworks.com/GoldBuyBack.)

Austausch von Zubehör – Einige Zubehörteile sind wichtig für Ihren FiberInspector Pro. Die normale Garantie auf Zubehörteile beträgt 90 Tage, aber Teile und Zubehörteile, die mit Ihrem Tester geliefert werden, werden mit Gold Support kostenlos ersetzt, sobald sie von unserer Abteilung für technische Unterstützung für defekt erklärt wurden.

Unbegrenzter Zugriff zu unserer Wissensdatenbank - Hier wird Ihnen die Tür geöffnet zu den unverzichtbaren, geschützten Informationen, die wir im Laufe der Jahre durch die Zusammenarbeit mit unseren Kunden gesammelt haben. Ergänzt wird diese Informationsquelle um hilfreiche technische Artikel, die von unseren Experten verfasst wurden.

Nur für Mitglieder - Ihre Mitgliedschaft qualifiziert Sie zu den exklusiven Sonderaktionen und Programmen nur für Mitglieder. Dazu zählen Preisnachlässe, instandgesetzte Geräte zu Sonderpreisen und weitere lohnende Angebote.

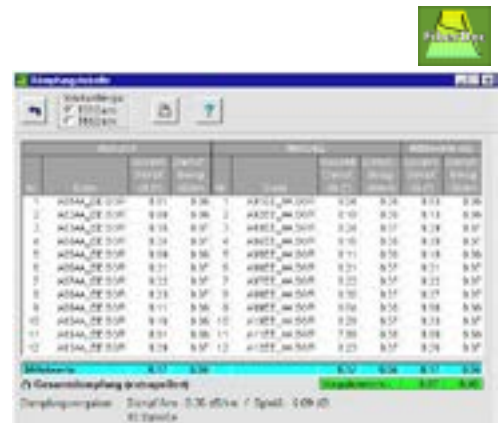


Sorgen Sie dafür, dass Sie mit dem Gold Support-Service den größtmöglichen Nutzen aus Ihrem FiberInspector Pro ziehen.

FiberDoc - OTDR-Analyse und Dokumentation

Zehn Gründe, warum FiberDoc® die OTDR-Analyse- und Dokumentationssoftware Ihrer Wahl ist:

- unabhängige Nachauswertung
- unterstützt eine Vielzahl unterschiedlicher OTDR-Datenformate
- einheitliche Auswertung und Dokumentation
- branchenweit anerkanntes Dokumentationsformat
- zwei optimale Verarbeitungsmodi: Kabel- und Fasermodus
- Kabelmodus
- effiziente und zeitsparende Auswertung durch die Aufbereitung an einer Bezugsfaser
- Fasermodus
- Auswertung von Schleifenmessungen
- Schulungsangebot





Anritsu MT9083 A2/B2/C2 Serie

Das vielseitige OTDR für Single- und Multimode Anwendungen mit kleinsten Totzonen und bis zu 46dB (!) Dynamik.

Im Bereich moderner Glasfasernetzwerke liegen teilweise nur sehr geringe Abstände zwischen reflektiven und/oder nichtreflektiven Ereignissen. Dieser Sachverhalt stellt höchste Ansprüche an die eingesetzten OTDR-Messgeräte hinsichtlich Auflösung und Totzone. Der MT9083 ABC2 wurde speziell im Hinblick auf geringe Totzonen bei kürzester Messzeit und hoher Auflösung (Typ C = 150.000 Datenpunkte) konzipiert. Darüber hinaus besticht das Gerät aufgrund des NEU entwickelten User Interface durch seine einfache Bedienung. Durch die hohe Dynamik von bis zu 46 dB kann das Gerät auch für sehr lange Strecken eingesetzt werden. Durch die Anritsu Entwicklung „Enhanced Range - ER“ werden außerdem extrem kurze Messzeiten selbst bei sehr langen Strecken möglich, (Bsp.: Aussagekräftige Messkurve nach NUR 10 Sek. Messzeit bei 50 km Messstrecke und 100 ns Pulsbreite). Der PON Modus, speziell für FTTX Netzwerke ermöglicht eine „best of class“ Ereignisauflösung in splitterbasierenden PON-Netzwerken. So ist der Anritsu MT9083C in der Lage, aussagekräftigen Messungen selbst von 1 x 128 PON Splitterstrecken zu ermitteln.

Anritsu MT9083 A2/B2/C2 Serie

Anritsu MT9090



Mit einer Performance, bei der andere traditionelle OTDRs vier Mal so groß und mehr als doppelt so teuer sind, hat das MT9090A μ OTDR eine neue Klasse von Messgeräten geschaffen.

Das Gerät verfügt über 5 cm Auflösung für genaue Zuordnung von Ereignissen, Totzonen von weniger als 1 Meter (3 Fuß) und einen Dynamikbereich von bis zu 35 dB, um eine genaue und vollständige Faserauswertung bei jedem Netzwerk-Typ zu gewährleisten - Premise zu Access, Metro zu Core usw. einschließlich PON-basierten FTTX-Netzwerken mit einer Aufspaltung bis zu 1x64.

Das μ OTDR bietet weit mehr als andere Handheld-OTDRs. Metro Links können mit niedrigeren Impulsbreiten und besserer Auflösung getestet werden. Langstreckenfasern bis zu 175 km (108 Meilen) können ebenfalls vollständig ausgewertet werden.



- High-End OTDR Performance im Taschenformat
- bis zu 38dB Dynamik
- Totzone <1m
- Einzigartige Flexibilität bei der Spannungsversorgung
- (Betrieb mit Netzteil, NiMH Akkupack oder AA Alkaline Batterien möglich)
- vollautomatisierte Bedienung möglich (keine OTDR Spezialkenntnisse mehr erforderlich)
- Komplettes FTTX / PON Messgerät (PON-Modus für bis zu 1:64 Splitter)
- PON Modell inkl. PON Meter für selektive Leistungsmessung und Loss-Tester
- schnelle Bootzeit - unter 15 Sekunden startklar!
- Ereignistabelle mit einstellbaren PASS/FAIL Schwellwerten
- integrierte Power Meter (Leistungsmesser) Funktion
- Telcordia SR-4731 (Belcore) Dateiformat

Anritsu MT9090

Anritsu CMA 5

Zur genauen Ermittlung der Faserdämpfung inkl. aller Ereignisse eignen sich Dämpfungs- oder Transmissionsmessgeräte. Der Messaufbau, bestehend aus Sender und Empfänger, ermöglicht eine sehr genaue Bestimmung der Faserdämpfung. Die Dämpfungsmessgeräte CMA5 der Firma Anritsu zeichnen sich durch die einfache Bedienung, das robuste Gehäuse und den günstigen Preis aus und bieten somit den preiswerten Einstieg in die Glasfasertechnik. Die Loss Tester Variante erlaubt auch bidirektionale Messungen. Auf diese robusten Handmessgeräte gewähren wir Ihnen eine verlängerte Gewährleistung von 36 Monaten.

Anritsu



Anritsu CMA5

LWL - Lichtquelle

Mit diesem handlichen Gerät können verschiedene Wellenlängen erzeugt werden, um Glasfasern, WDM/CWDM Multiplexer und anderes optisches Equipment zu testen. Durch die Konstruktion mit austauschbaren SFP Modulen kann das Gerät für die vielfältigsten Mess- und Prüfaufgaben eingesetzt werden.

Die Lichtquelle benötigt keine Aufwärmzeit und ist einfach zu bedienen.

LWL - Pegelmesser

Mit diesem Gerät kann auf einfache Weise die Signalstärke auf Glasfasern gemessen werden. Hierdurch ist es möglich, Übersteuerungen und defekte Kabel schnell zu finden. Als Messbereiche stehen 1310, 1490 und 1550nm zur Verfügung.

Das Gerät ist sehr handlich und kann durch den Batteriebetrieb überall problemlos eingesetzt werden. Über die 2-stellige oder 3-stellige Anzeige wird sofort der vorhandene Pegel in dBm angezeigt.

423001	Leistungsmesser Singlemode
424234	Leistungsmesser Multimode
424237	Lichtquelle
424235	SFP für Lichtquelle MM850
424238	SFP für Lichtquelle SM1310
424239	SFP für Lichtquelle SM1550
423002	Adapter 2,5 mm auf 1,25 mm



ClueFibre



ClueFibre

ClueFibre Fiberpoint 250MD

Das kompakte Design des ClueFibre Fiberpointer ist sehr geeignet für täglichen Einsatz in allen LWL-Anwendungen z. B. im Feld, im industriellen Umfeld sowie in Labor.

- um Singlemode / Multimode-Glasfasern und andere faseroptische Komponenten auf Fehler zu prüfen.
- Patchen von Fasern.
- für 2,5 mm Ferullen geeignet
- optional für 1,25 mm Ferullen (LC)
- Battery Typ AAA
- optische Ausgangsleistung < 1 mW

408124	ClueFibre Fiberpoint 250MD
366826	Adapter 2,5 mm auf 1,25 mm

Ich suche:

- Individuelle Schulungen für Mess- und Spleißtechnik
- Vor- und Nachlauffasern
- Reparaturservice
- Service aus einer Hand

Firma Muth KG
Systemhaus für
Breitbandkommunikation

Vor- und Nachlaufkabel

Glasfaserverarbeitung

Kupferverarbeitung

Koaxverarbeitung

Montagezubehör

Messtechnik



Vorlauffaserkoffer

Die Cluefire Vorlauffaserkoffer können mit bis zu 3000 m Fasern und 4 Vorlauffasern bestückt werden. Selektierte Stecker und hochwertige Fasern sind bei allen Vorlauffasern die Basis für die sehr guten optischen Parameter. Ein Nachweis für die Faserkernexzentrizität und Politur der Steckerstirnfläche ist möglich.

Alle Vorlauffasern werden kundenspezifisch angefertigt und das mit Lieferzeiten von wenigen Tagen

- Vorlauffaser im bewährten Kunststoffkoffer mit Tragegurt
- integrierte stabile Aluminium-Montageplatte
- Radienbegrenzer, Kleinteilebox und Kabeldurchführung
- Box mit bis zu 4 unterschiedlichen Fasern und mit jeder Steckerkombination lieferbar (Faserlänge max. 3000 m)
- Spleißkassette zum Spleißen von Kabelpig-tails nachträglich montierbar
- optional Metall-Glasfaser-Silikon-Kabel für optimalen Faserschutz und „selbststreckende“ Messkabel
- nachträgliche Erweiterung und Reparatur problemlos möglich



Vorlauffaserring

Die Cluefire Fiber-Ringe sind mit einer Einfachbestückung sinnvoll, wenn Flexibilität und Kompaktheit gewünscht wird. Für die Fiber-Ringe ist ein robuster Sammelkoffer erhältlich, um 10 Fiber-Ringe aufzunehmen, die mit entsprechender Kennzeichnung eine schnelle Typisierung zulassen. Ein robuster Aufbau aller Varianten sichert Ihnen einen ungestörten Umgang.

- Vorlauffaser in kompakter Bauweise für eine einfache Handhabung
- optimaler Faserschutz durch robustes Gehäuse und optionalen MGS-Hohlader
- definierte Kabelablage auf dem Spulnmantel
- einheitliche kleine Transportverpackung mit Klarsichtdeckel
- Spule bis 200 m - Ø 120 mm x 15 mm bis 1000 m - Ø 145 mm x 25 mm

- Standardlängen SM 500 m und 1000 m, MM 100 m, 200 m und 500 m (auf Wunsch auch kundenspezifisch)
- Return Loss PC-Stecker 50 dB (typ.)
- Return Loss APC-Stecker 75 dB (typ.)
- Länge der Pigtails 2,20 m, optional MGS-Hohlader (Metall-Glasfaser-Silikonmantel)
- Verfügbare Stecker: SC/PC, FC/PC, DIN/PC, E2000/PC, ST/PC, MU/PC, LC/PC, SC/APC, FC/APC, DIN/APC, E2000/APC, MU/APC, LC/APC, SC/APC9°
- robuster Sammelkoffer mit Trennstegen als Ablage für bis zu 10 Vorlauffasern, schützt vor Staub und Feuchtigkeit, ideal für ein komprimiertes Equipment
- Sammelkoffer durch entfernbare Trennstege frei kombinierbar, z.B. Fiber-Ring und OTDR oder Reinigungsmaterial oder dergleichen



Vorlauffaserspule

Die Cluefire Fiber Spool dienen für Laboranwendungen als Ausgleichslängenfaser und zur Simulation von Übertragungsstrecken. Die Verwendung von primärgeschützten Fasern erlaubt eine sehr hohe Packungsdichte. Die Faserspule ist unterteilt, die empfindliche Faser und die frei zugänglichen Faserenden haben ein separates Spulensegment. Ein klappbarer Schutz umschließt die Einheit, optional kann eine Stapelhilfe entsprechende Messaufbauten unterstützen. Alle Fasertypen und Steckertypen sind möglich, ebenso optional eine trittfeste und selbststreckende MGS-Hohlader. Jede Länge wird auf Kundenwunsch gewickelt.



Qualitätssicherung

Bei der Konstruktion und Fertigung sowie der möglichen Vielfalt an Vorlauffasern sind neben dem Handling und der äußeren Beschaffenheit auch einige wichtige Spezifikationen zu beachten. Da es sich um Messstecker handelt, deren eigene Toleranzen einen vernachlässigbaren Einfluss auf die Messung haben sollen, müssen alle Komponenten der Vorlauffaser, also Stecker, Faser und Verarbeitung aufeinander abgestimmt sein. Dafür werden selektierte Fasern und selektierte Stecker verwendet. Alle Polierprozesse sind soweit optimiert, dass entsprechend der Normierung exzellente Werte erreicht werden.

Mit der Exzentrizitätsmessung wird die Lage des Faserkernes im Stecker nach der Konfektion vermessen. Die Abweichung zur idealen Mitte wird in µm ausgewiesen. Gleichzeitig kann der Stecker „getunt“ werden, d.h. die maximale Exzentrizität wird in dem Key abgelegt.

Die Polierprozesse sind auf das Optimum im Ergebnis ausgelegt. Radius, Apex, Faserhöhe und Angle sind für jeden Steckertyp in ständiger Überprüfung.

Jede Vorlauffaser wird vor Auslieferung mit einer OTDR - Messung geprüft. Alle relevanten Daten sind damit Bestandteil des Reports. Das OTDR - Prüfprotokoll ist im Lieferumfang enthalten.

Optional und gegen Aufpreis sind ebenfalls Nachweise zur Steckergeometrie (Interferometernachweis) und Nachweise zur Exzentrizität erhältlich.

Antennenmessgeräte



VAROS 107

Speziell für die Installation und den Service an CATV-Netzen ist der VAROS 107 ausgelegt. Das große, hochauflösende TFT-Display, die hintergrundbeleuchtete Tastatur, das eingebaute DOCSIS 3.0 Modem oder die EMI-Messung (SchuTSEV) erleichtern das Arbeiten. Eine gravierende technische Neuerung ist der eingebaute Upstream Generator für den Rückkanalbereich. Dabei sendet das Gerät bis zu 4 Träger (CW oder PRBS) gleichzeitig. Die gesendeten Träger können dann mit dem AMA 310 hinsichtlich Pegel, BER, MER und Konstellationsdiagramm bewertet werden. Somit entsteht die Möglichkeit, den Upstream nicht nur über den Pegel sondern mit allen digitalen Messparametern zu analysieren. Mit Hilfe des Datgrabber sind Lanzeitmessungen möglich.

- hochauflösendes, leuchtstarkes 5,7" Farb-TFT
- Frequenzbereich von 5-867 MHz
- Analog: FM, TV (Pegelmessung)
- Digital: DVB-C (Pegel/BER/MER/Paketfehler)
- MPEG 4 Decoder für SD- und HD-Bilddarstellung
- mit CI-Slot
- NIT-Auswertung
- LCN-Anzeige
- DOCSIS-Analyzer (DOCSIS 3.0)
- Digitalanalyzer für alle Bereiche, TILT-Messung
- Signalgüteüberwachung mit Datgrabber
- Messdatenspeicherung über USB
- Upstream Generator 5-65 MHz (CW und PRBS)
- Störstrahlungsmessung (EMI) gemäß SchuTSEV
- DVI out
- Lithium-Ionen Akkupack 7,2 V/6,6 Ah



324267

Varos 107

VAROS 109

Handliche Gerätegröße und trotzdem ein vollwertiger Satellitenmessempfänger: Der VAROS 109 dient zur Installation und Fehlersuche in klassischen Multischalteranlagen und für UNICABLE/JESS-Verteilungen. Das Gerät ist serienmäßig mit einem MPEG 4-Decoder zur Darstellung von SD- und HD-Bildern ausgestattet. Über die DVI-Schnittstelle kann ein externer Bildschirm mit digitalen Signalen versorgt werden. Die SCAN-Funktion bedient sich aus einer umfangreichen Liste von im Gerät vorgeschichteten Satellitenpositionen. Die eindeutige Anzeige vor allem bei selten verwendeten Orbitalpositionen reduziert zeitaufwändiges Suchen. Der Paketfehlerzähler unterstützt beim Lokalisieren schwieriger Fehler.

- hochauflösendes, leuchtstarkes 5" TFT-Display
- Frequenzbereich von 5-2.150 MHz
- Pegelmessung für Rückkanal, UKW und TV analog
- DVB-S, DVB-S2, DVB-C, DVB-T: Pegelmessung, BER, MER, Paketfehler
- MPEG 4-Decoder für SD- und HD-Bilddarstellung
- mit CI-Slot
- NIT-Auswertung
- Spektrumanalyzer für alle Bereiche
- SCAN-Funktion für sichere Satellitenkennung
- Echomessung für DVB-T (Impulsantwort)
- DiSEQC, UNICABLE, JESS
- Programmierfunktion für adressierbare Antennendosen
- Messdatenspeicher/Screenshots direkt über USB
- Video/Audio Ein-/Ausgang über Scart, DVI out
- Lithium-Ionen Akkupack 7,2 V/6,6 Ah



379691

Varos 109

KWS ELECTRONIC
HIGH-FREQUENCY TEST EQUIPMENT



VAROS 306

Sie wollen hohe Messgenauigkeit und eine komplette Ausstattung bei möglichst geringer Investition? Sie fordern einfachste Gerätehandlung? Der VAROS 306 gibt Antwort auf die Fragen von heute und morgen.

Viele der technischen Neuerungen und Verbesserungen aus der AMA-Technologie sind auch in dieses Gerätekonzept übernommen worden. Eine übersichtliche Darstellung der Messwerte oder ungestörte Bildbewertung ist über das 5" VGA Farb-TFT jederzeit möglich.

Dokumentation leicht gemacht: Die Speicherung von Messdaten (xml) und Screenshots (bmp) erfolgt direkt auf einen USB-Stick. Das Bearbeiten und Archivieren der Daten ist problemlos.

Der VAROS 306 verfügt über eine SCAN-Funktion zum sicheren Auffinden von Satellitenpositionen.

- hochauflösendes, leuchtstarkes 5" TFT-Display
- Frequenzbereich von 5-2.150 MHz
- Pegelmessung für Rückkanal, UKW und TV analog
- DVB-S, DVB-S2, DVB-C, DVB-T: Pegelmessung,
- BER, MER, Paketfehler
- MPEG 4-Decoder für SD- und HD-Bilddarstellung
- mit CI-Slot
- NIT-Auswertung
- Spektrumanalyzer für alle Bereiche
- SCAN-Funktion für sichere Satellitenkennung
- Echomessung für DVB-T (Impulsantwort)
- DiSEQC, UNICABLE, JESS
- Programmierfunktion für adressierbare Antennendosen
- Messdatenspeicher/Screenshots direkt über USB
- Video/Audio Ein-/Ausgang über Scart, DVI out
- Lithium-Ionen Akkupack 7,2 V/6,6 Ah

377457

Varos 306 BASIC

377458

Varos 306 ALL-IN

KWS ELECTRONIC
HIGH-FREQUENCY TEST EQUIPMENT

AMA 310

Der AMA 310 ist ein weiterer Schritt in Richtung Breitband-Messtechnik. Viel Neues und Neuartiges wurde integriert und das Bewährte der Vorgängergenerationen wurde übernommen.

Durch das ausgereifte Bedienkonzept verfügt es trotz zahlreicher Funktionen über eine klare, anwenderfreundliche Bedienung.

Modernste Baugruppen gewährleisten zudem äußerste Robustheit bei niedrigem Gewicht.

Schwer wiegt hingegen die Wirtschaftlichkeit: Eine zukunftsorientierte Hardware-Plattform ermöglicht die Nachrüstung des Gerätes und sichert Ihre Investition auf Jahre hinaus. Der perfekte Allrounder zeigt seine Stärken im täglichen Einsatz. Unempfindlich und einsatzfreudig stellt er sich den täglichen Anforderungen der Techniker.

- Hochauflösendes, leuchtstarkes 5,5" Farb-TFT
- Frequenzbereich von 5-2.150 MHz
- Digital: DVB-S, DVB-S2, DVB-C, DVB-T
- Rückkanal: Pegel, BER, MER und Konstellationsdiagramm in Verbindung mit VAROS 107
- MPEG 4-Decoder für SD- und HD-Bilddarstellung
- mit 2 CI-Slots
- Konstellationsdiagramm in Echtzeit
- Brumm- und Phasenjitter-Nachweis
- CATV: MER bis 40 dB, S/N (analog) bis 55 dB
- Digitalanalyzer für alle Bereiche, TILT-Messung,
- Ingress-Messung
- Echomessung für DVB-T (Impulsantwort)
- Videotext analog/digital, DVB-Subtitling
- DiSEQC, UNICABLE, JESS
- Programmierfunktion für adressierbare Antennendosen
- Signalgüteüberwachung mit Datagraber
- Drucker für Messwerte und Screenshots
- Lithium-Ionen Akkupack 14,4 V/6,6 Ah

415552

AMA 310 BASIC

415553

AMA 310 START

415554

AMA 310 CATV

415555

AMA 310 ALL IN

415556

AMA 310 HEADEND



NCG 230

Der NOISE/COMB/S-GENERATOR, NCG 230. Dieser Generator dient als definierte Signalquelle für Antennenanlagen und sonstige in diesem Bereich arbeitenden Funkübertragungen. Das Gerät ist geeignet, Antennen, Filter, sowie CATV/SAT-Anlagen nach der Installation mit den übertragenden Frequenzen zu belegen. Die Beurteilung erfolgt über einen Messempfänger. Der NCG 230 ist eine handliche, mobile Signalquelle für den Frequenzbereich von 10-2.200 MHz. In diesem Frequenzbereich liefert er weißes Rauschen – ebenso kann ein Kamm-Signal zwischen 10-1.000 MHz mit 10 MHz Abstand erzeugt werden. Zur Störstrahlungsmessung (EMI) ist ein HF-Generator integriert. Um Leckstellen in Verteilanlagen sicher zu lokalisieren, speist man das Signal ins Netz ein.

KWS ELECTRONIC
HIGH-FREQUENCY TEST EQUIPMENT



415562

NCG 230

IRM 232

Das IRM 232 arbeitet nach dem TDR-Verfahren (Time-Domain-Reflection). Die in das Kabel eingespeisten Impulse werden von vorhandenen Kabelfehlern reflektiert und am Display angezeigt. Aus der Form und dem zeitlichen Versatz der Reflexion können die Fehlerart und die Fehlerentfernung abgelesen werden. Stoßstellen sind in Koaxialverteilungen ein großes Problem. So können z.B. Kabelquetschungen oder schlechte Koaxialverbindungen analoge und digitale Signale beeinflussen und Stehwellen erzeugen. Durch nicht abgeschlossene Leitungsstränge (75 Ω) oder Kurzschlüsse werden ebenfalls Stehwellen ins Netz reflektiert.

KWS ELECTRONIC
HIGH-FREQUENCY TEST EQUIPMENT



178526

IRM 232

Messkabel

Die Messkabel der Brilliance Assemblies™ Linie werden aus qualitativ hochwertigen High Flex Precision Video Cable 4,5 GHz 75 Ohm Broadcast-Qualität 1505F HD / SD Kabel hergestellt. Die Verbindung mit den hochwertigsten Steckern bietet eine hohe Zugfestigkeit und einen geringen Signalverlust. Perfekt für Kabel-TV, digitale Kopfstellen, Sat-, Antennen- und Hochleistungskunden

KWS ELECTRONIC
HIGH-FREQUENCY TEST EQUIPMENT



351322

Messkabel BNC/BNC

351323

Messkabel F-Stecker

Glasfaser Messadapter

Die Adapterkabel und Kupplungen für Ihr Messgerät bekommen Sie bei uns auf Ihre Bedürfnisse angepasst.

Stecker, Kabellänge und Farbe spielen keine Rolle.

Fragen Sie uns direkt an.

Clue Fibre



Kupfermessgeräte



Glasfaserverarbeitung

Kupferverarbeitung

Koaxverarbeitung

Montagezubehör

Messtechnik

DSX CableAnalyzer™

Der DSX-5000 CableAnalyzer steigert die Effizienz bei der Kupfer-Zertifizierung mit bislang unerreichter Geschwindigkeit beim Prüfen von Cat 6A und Class FA. Bei gleichzeitiger Erfüllung von strengsten Anforderungen an die Genauigkeit gemäß IEC Level V. Mit Hilfe des ProjX-Management-Systems können Aufgaben beim ersten Anlauf richtig erledigt und Fortschritte von der Einrichtung bis zur Systemakzeptanz verfolgt werden. Die Versiv-Plattform unterstützt Module für Glasfasertests (sowohl OLTS als auch OTDR), Wi-Fi-Analysen und Ethernet-Diagnosen. Die Plattform verfügt über eine upgradefreundliche Konstruktion zur Unterstützung zukünftiger Standards. Diagnostizieren Sie Fehler schneller mit Hilfe der Taptive-Benutzeroberfläche mit grafischer Darstellung von Fehlerquellen (z. B. Nebensprechen, Rückflusssdämpfung und Abschirmungsfehler). Analysieren Sie Testergebnisse und erstellen Sie professionelle Testberichte mit Hilfe der LinkWare™-Management-Software.

Fluke Networks DSX-5000 CableAnalyzer ist Intertek (ETL)-zertifiziert in Übereinstimmung mit IEC-61935-1-Spezifikationen für die Genauigkeitsstufe IV, der Entwurfsgenauigkeitsstufe V und stimmt mit den ANSI/TIA-1152-Spezifikationen für Stufe IIIe überein.



DSX CableAnalyzer™

LinkWare™ Kabeltestsoftware

LinkWare ermöglicht Ihnen die Verwaltung der Testergebnisdaten verschiedener Tester mit einer PC-Softwareanwendung. Hierdurch wird das Setup eines Projekts vereinfacht, da Sie Testergebnisse im Handumdrehen nach Standort, Kunde, Campus oder Gebäudekomplex und weiteren Kategorien sortieren, bearbeiten, anzeigen, ausdrucken, speichern oder archivieren können. Sie können alle Testergebnisse in einer vorhandenen LinkWare-Datenbank zusammenführen und die Ergebnisse anschließend nach Datenfelder oder Parameter durchsuchen und verwalten. Die Integrität Ihrer Daten ist hierbei gesichert. Jegliche Daten, die Sie mit LinkWare auf Ihren Computer übertragen, stimmen exakt mit den im Tester gespeicherten Ergebnissen überein.

- elektronisches Speichern, Verwalten und Archivieren von Testergebnissen
- Erstellen professioneller Berichte in einem gängigen Format
- LinkWare Stats™ Option bietet einen umfassenden Überblick der Leistungsfähigkeit Ihrer gesamten Verkabelungsanlage.
- umfassende Standardkonformität dank der Fähigkeit, TIA 606-A-Dokumentation zu konfigurieren und auszudrucken
- einfache Benutzeroberfläche und zeitsparende Funktionen für erhöhte Produktivität



LinkWare™ Kabeltestsoftware



CableIQ Qualification Tester

Der erste Kabelbandbreiten-Tester für Netzwerktechniker. Dieser Netzkabeltester lässt selbst unerfahrene Anwender leicht erkennen, welche Geschwindigkeiten die vorhandenen Verkabelungen unterstützen, Verkabelungs- von Netzwerkproblemen unterscheiden und ermitteln, was sich am fernen Kabelende befindet. Das bedeutet: Netzwerktechniker können Problemmeldungen schneller bearbeiten, benötigen weniger Zeit pro Einsatz und sparen Geld durch eine effektivere Nutzung der vorhandenen Infrastruktur.

Die leistungsstarke Diagnose und intuitive Benutzeroberfläche des CableIQ lassen Techniker vor Ort eine breitere Palette von Infrastrukturproblemen erkennen und diagnostizieren: Ist der Port aktiv? Stimmen die Duplex-Einstellungen überein? Liegt es am Netzwerk oder der Verkabelung? Unterstützt das Kabel die erforderliche Bandbreite im Netzwerk? Als einziges Tool kann der CableIQ alle diese Fragen beantworten, ohne dass Problemmeldungen an die nächste Instanz eskaliert werden müssen - ganze 30 % weniger eskalierte Probleme.

- Erkennt, ob Ihre vorhandenen Verkabelungen Sprache 10/100, VoIP oder Gigabit Ethernet unterstützen
- Fehlersuche zeigt, weshalb die vorhandene Verkabelung nicht die erforderliche Bandbreite unterstützen kann (z.B. Crosstalk bei 11 m)
- Bestimmt, was sich am Ende eines Kabels befindet und zeigt die Gerätekonfiguration (Geschwindigkeit/Duplex/Parigkeit)
- Identifiziert nicht verwendete Switch-Ports, die neu zugeteilt werden können
- Intelligenter Verdrahtungstest zeigt grafisch die Verdrahtungskonfiguration und Entfernung zu Fehlern
- Testet sämtliche Kupferverkabelungen: Twisted-Pair, Koax- und Audiokabel

412369	CIQ-VOIP	VoIP Enterprise Service Kit – Inklusive CableIQ Advanced IT Kit (CIQ-KIT) und Nettool Series II Inline-Tester mit VoIP-Prüfung (NTS2-VOIP)
412368	CIQ-SVC	Zum CableIQ Service Kit gehören ein CableIQ-Qualifizierungs-Tester, sechs CableIQ Remote IDs, die CD-ROM mit der CableIQ Reporter-Software, geschirmte RJ45-RJ45-Patchkabel (2), USB-Kabel, aufsteckbares Koax-Kabel mit F-Anschlüssen, universelle RJ45/RJ11-Kupplung, LinkRunner-Netzwerk-Multimeter, Verdrahtungstestadapter für das LinkRunner-Hauptgerät, die digitale IntelliTone Probe 200, weiche Tragetasche für Testzubehör, Bediener-CD-ROM und Kurzanleitung. Verpackt in einer robusten Tragetasche. Eine (1) 9-V-Batterie und sechs (6) AA-Batterien sind im Lieferumfang enthalten.
412364	CIQ-KIT	CableIQ Advanced IT Kit - Enthält CableIQ-Hauptgerät mit Remote-Adapter, CableIQ Reporter-Software-CD, IntelliTone 200 Digital Probe, Remote-IDs Nummern 2-7, (2) RJ45-RJ45-Patchkabel, USB-Kabel, Koaxial-"F"-Push-on-Adapter, 75-Ohm-Koaxial-Patchkabel, RJ45/11-Universalkoppler, RJ11-RJ11-Patchkabel, Eigentümer-CD und Kurzanleitung, (4) AA-Batterien, Tragebeutel für Testzubehör, Transportbehälter
412357	CIQ-100	CableIQ Qualification Tester - Enthält CableIQ mit Remote-Adapter, CableIQ Reporter-Software-CD, (2) RJ45-RJ45-Patchkabel, USB-Kabel, Koaxial-"F"-Push-on-Adapter, Eigentümer-CD und Kurzanleitung, (4) AA-Batterien, Transportetui
412360	CIQ-FTKSFP	Copper and Fiber Technician's Kit – Enthält das CableIQ (CIQ-KIT) und SimpliFiber Pro (FTK1000) Fiber Test Kit.
412361	CIQ-GSV2	Lieferumfang des CableIQ Gigabit-Wartungskits: CableIQ Qualifikations-Testgerät, LinkRunner AT 1000, IntelliTone Pro 200 Sonde, CableIQ Fernidentifizierer #1-7 und Deluxe-Tragekoffer.



LinkRunner™ AT Network Auto-Tester

Der LinkRunner AT Network Auto-Tester ist der schnellste Weg, Ihre Netzwerkkonnektivitätsprobleme zu beheben. Dieser robuste, handliche Netzwerktester macht das Rätselraten bei der Fehlersuche mit seinem umfassenden AutoTest auf Tastendruck hinfällig. AutoTest führt die von Ihnen benötigten Konnektivitätstests in 10 Sekunden durch und ermöglicht es Ihnen somit, schnell und zuverlässig Netzwerkprobleme zu beheben.

Zu den wichtigsten Funktionen gehören die Überprüfung der Signal- und Link-Integrität bei 10/100/1 G auf Kupfer- oder Glasfaserkabeln, unübertroffenes Testen und Laden von TruePower™ PoE, 802.1x Authentifizierung, IPv4/IPv6 Tauglichkeit, verbesserte Benutzeroberfläche und Farbdisplay, vollständige Dokumentation der Testergebnisse mit Speicherplatz für 50 Berichte, Suche und Identifizierung von Kabelführungen und Informationen zum nächstgelegenen Switch.

- schnelle Antworten: AutoTest erkennt Netzwerkprobleme zuverlässig in 10 Sekunden
- zwei Modelle erhältlich: LRAT-2000 fügt Faser hinzu, TruePower™ PoE Laden, IPv6, Reflektion, Li-Ion-Akku und 50 Berichte anstelle von 10
- überprüfen Sie die Kupfer- und Glasfaserverbindungen auf 10 M/100 M/1 G: Überprüfen Sie augenblicklich den Link-Status, den Verbindungstyp und die Signalstärke
- nächstgelegener Switch und VLAN-Informationen: zeigt das VLAN und das Modell des nächstgelegenen Switch sowie den Steckplatz und den Port an
- Verkabelung: Testen Sie die Verkabelung und Patchkabel
- TruePower PoE-Prüfung: Validieren Sie schnell die PoW-Leistung, indem Sie die tatsächliche Leistung auf 802.3at Standard 25,5 W verlosen.
- Ergebnisse dokumentieren: speichern Sie bis zu 50 Testergebnisse und laden Sie sie auf Ihren PC herunter
- augenblicklich an: startet in unter 3 Sekunden, Batterielebensdauer von sechs Stunden



410682	LRAT-1000	Der LinkRunner AT 1000 Network Auto-Tester beinhaltet: LinkRunner AT 1000 Tester mit AA-Batterie, 4 AA-Batterien, LinkRunner Manager Software CD, USB-Kabel, Startanleitung für LinkRunner AT und Tragebeutel
412699	LRAT-2000	Schließt alle LRAT-1000 Eigenschaften mit ein, plus: Faser, TruePower™ PoE laden, IPv6, Reflektion und 50 Berichte anstelle von 10. LRAT-2000 schließt ein: LinkRunner AT 2000 Tester mit Li-Ion Batterie, Wireview Cable ID Nr. 1, LinkRunner Manager Software CD, USB-Kabel, RJ45 Koppler, Startanleitung und Tragebeutel.
412693	ACK-LRAT2000	Das Fehlerbehebungs-Kit für Netzwerktechniker mit ACK, LRAT-2000 enthält: AirCheck Testgerät, LinkRunner AT 2000 Tester, externe AirCheck Richtantenne, Ersatz-Lithium-Ionenbatterie entweder für AirCheck oder LinkRunner, IntelliTone Pro 200 Sonde, WireView 2-6 Kabelidentifizierungen, LinkRunner AT Holster, AirCheck Holster und Deluxe-Tragekoffer.
412694	LRAT-2000-FTK	Beinhaltet LinkRunner AT 2000, SimpliFiber Pro Optical Power Meter, 850/1300 Multimode-Quelle, VisiFault VFL, FT120 FiberViewer, FindFiber Remote-ID-Quelle und Koffer; SC-, ST- und LC-Leistungsmessgeräteadapter.
412696	LRAT-2000-KIT	Das erweiterte LinkRunner AT 2000 Testkit beinhaltet: LinkRunner AT 2000, IntelliTone Pro 200 Probe, WireView Kabelidentifizierer Nr. 1-6, LinkRunner Manager Software-CD, weiche Tragetasche für Testzubehör, USB-Kabel, LinkRunner AT Startanleitung, IntelliTone Pro Startanleitung, eine 9 V-Alkali-Batterie, verpackt in einem hochwertigen Fluke Networks-Tragekoffer.
412695	ACK-LRAT-CIQ	Ultimatives Network Tech-Fehlerbehebungs-kit mit ACK, LRAT-2000, CIQ umfasst: AirCheck™ Tester, LinkRunner AT 2000 Tester, externe AirCheck Richtantenne, Ersatz-Lithium-Ionenbatterie entweder für AirCheck oder LinkRunner, IntelliTone Pro 200 Sonde, WireView 2-6 Kabelidentifizierungen, LinkRunner AT Holster, AirCheck Holster und Deluxe-Tragekoffer sowie CableIQ™ Qualifikation Testgerät.
412361	CIQ-GSV2	Lieferumfang des CableIQ Gigabit-Wartungskits: CableIQ Qualifikations-Testgerät, LinkRunner AT 1000, IntelliTone Pro 200 Sonde, CableIQ Fernidentifizierer #1-7 und Deluxe-Tragekoffer.



Inhaltsverzeichnis

Artikelnummern

1		378594	11	415158	37	423147	31
104428	9	379691	51	415160	37	423148	31
154047	21	379984	37	415163	7	423150	33
178526	53	380251	13	415165	7	423151	33
		380369	29	415166	7	423237	33
		381764	10	415167	7	423263	5
2		387985	19	415172	7	423263	23
267929	19	388036	17	415173	7	424146	19
267930	7	388037	17	415174	7	424147	19
268095	21	388042	29	415175	7	424150	35
268202	5	388086	17	415176	7	424212	37
268404	9	388088	17	415177	7	424234	47
268480	7	388088	17	415178	7	424235	47
268496	9	388090	17	415179	7	424237	47
268819	21	388090	17	415180	7	424238	47
268821	21	388091	17	415181	7	424239	47
268824	21	388091	17	415205	29		
268825	21	388092	17	415206	29	8	
270171	7	388092	17	415208	29	81729	25
270522	7	388092	17	415210	29	81731	25
270524	7	388133	7	415211	29		
270525	7	388134	7	415212	29	9	
273200	31	388146	29	415213	29	93805	35
		388219	29	415214	29	93806	35
		388220	17	415215	29	93822	35
		388670	7	415216	29		
3				415217	29		
323707	25	4		415552	52		
323731	25	403363	27	415553	52		
324267	51	403364	27	415554	52		
325440	9	403365	27	415555	52		
342921	7	403369	23	415556	52		
351322	53	403370	23	415562	53		
351323	53	403374	23	415611	31		
353270	27	403375	23	415612	31		
366826	47	403383	25	415613	31		
366827	13	403387	27	415614	31		
366828	13	403388	27	418527	31		
368399	29	403392	27	418552	35		
368703	5	404621	21	422860	37		
368779	37	408106	7	422861	37		
368899	29	408124	47	422862	37		
368921	11	409051	19	422863	37		
368924	11	409081	19	422864	37		
368926	11	409123	7	422865	37		
374503	5	409148	31	422940	33		
374504	5	410630	31	422941	33		
375056	29	410631	31	422942	33		
375088	29	410632	31	422943	33		
375089	29	410633	31	422944	33		
375090	29	410634	31	422945	33		
375091	29	410682	57	422946	33		
375093	9	410739	35	422947	33		
375094	7	412280	35	422947	33		
375097	29	412357	56	422948	33		
375098	29	412360	56	422949	33		
375099	29	412361	56	422959	33		
375100	7	412361	57	422960	33		
375101	7	412364	56	422961	33		
375105	9	412364	56	422962	33		
375106	13	412368	56	422963	33		
375107	13	412369	56	422964	33		
375108	13	412693	57	422966	33		
375109	13	412694	57	422967	33		
375110	13	412695	57	422971	5		
375111	19	412696	57	422971	23		
375112	9	412699	57	422974	10		
377436	29	415043	11	422975	10		
377457	52	415064	7	423001	47		
377458	52	415128	33	423002	47		
378392	35	415129	33	423058	13		
378517	35	415146	5	423067	17		
378518	35	415147	23	423106	21		
378519	35	415147	5	423107	21		
378520	35	415151	35	423140	31		
378522	35	415154	35	423142	31		
378523	35	415155	35	423143	31		
378527	35	415156	37	423144	31		
378528	35	415157	37	423145	31		
378529	35						
378530	35						

Inhaltsverzeichnis

Artikelbezeichnungen

A					
Abisolierer für Koaxial Kabel 7mm	23	Kabelentmantler 4,5-10mm	5	Ringmarker SM 2500	37
Abisolierer für Koaxial Kabel - ikx	23	Kabelentmantler 5,5-15mm	5	Rohr - Entgrater	31
Abisolierer für Koaxial Kabel - nkx	23	Kabel-Führungsköpfe	31	Rohr - Schere 42 - 75 mm	31
Abisolierer für Koaxial Kabel - qkx	23	Kabelhalter für Montagetisch	11	Rohr-Schneidegerät	31
Abisolierer für Koaxial Kabel RG11	23	Kabel-Längenmessgerät	33	Rohr-Schneidezange	31
Abisolierer für Koaxial Kabel - skx	23	Kabelmantelschneider	5	Rollenset für Montagetisch	11
Abmantelungswerkzeug KNIPEX	23	Kabelmantelschneider KMS-INT	5		
Abmatelungswerkzeug KNIPEX	5	Kabelmantelschneider KMS-K	5	S	
Absetzzange WS 5 721	7	Kabelreiniger	13	Schachtkantenrolle	35
Absetzzange WS 6 821	7	Kabelschere für Kabel bis 25 mm	5	Schachtschutzgitter Stahl	35
Absetzzange WS 7 921	7	Kabelschere für Kabel bis 25 mm	23	Schnapptüllen STB	40
Alkoholspender	13	Kabelschere für Kabel bis 34 mm	5	Schnapptüllen STD	39
AMA 310	52	Kabelschere für Kabel bis 34 mm	23	Schrumpfspleißschutz	19
Anritsu CMA 5	47	Kabelschere für Kabel bis 42 mm	5	Seil- und Kabel-Ab- und Aufroller	33
Anritsu MT9083 A2/B2/C2 Serie	46	Kabelschere für Kabel bis 42 mm	23	SIECOR Bündeladerwerkzeug	7
Anritsu MT9090	46	Kabelschere für Kabel bis 52 mm	5	Sortimenttaschen	39
Applikator	39	Kabeltrommelabroller	33	Steckdose 2-fach für Montagetisch	11
Aufdrehschlüssel für F-Stecker	27	Kabeltrommel-Abspuler	33	Stripper für Primärcoating	9
Aushebeschlüssel	35	Kabeltrommel-Kippständer	33	Stripper für Sekundärcoating	9
		Käfigmuttermontagewerkzeug	21	Stripper gelb verstellbar	9
		Kevlar Schere	9	Subduct-Längsschneider	31
		Klemmgummi	27	Subduct-Längsschneider MLS20	31
B		Koaxial-Abisolierer KNIPEX	5	Sumitomo T71	19
Befestigung für Montagezelte	29	Koaxial-Abisolierer KNIPEX	23	Sumitomo T-201	19
Bündeladerschneider	7	Koaxial-Abisolierer Top Coax	5		
		Koaxial-Abisolierer Top Coax	23	T	
C		Kronenbohrer	35	Tragetasche für Montagetisch	11
CableIQ Qualification Tester	25	Kugelmarker MAR 100-3D	37	TW-307	27
CAT-6/59	25			TW-407	27
CAT-AS	25	L		TW-409	27
CAT-CX3-AS	25	Leitungs- und Markerortung vLocML2	37		
CAT-CX3-P	25	LinkRunner™ AT Network Auto-Tester	57	U	
Clauss Zange CFS-2	47	LinkWare™ Kabeltestsoftware	55	UltimaZ Einblasgerät	31
ClueFibre Fiberpoint 250MD	47	LSA-PLUS Anlegewerkzeug S	21		
Connector View Plus	17	LSA-PLUS Einfachwerkzeug	21	V	
Crimp-Hebelzange KNIPEX	21	LWL Handmikroskop	17	VAROS 107	51
Crimp-Spleißschutz	19	LWL - Lichtquelle	47	VAROS 109	51
CRP-106C	25	LWL - Pegelmesser	47	VAROS 306	52
CRP-106F	25	LWL - Reinigungsstab	13	Verbindungstester	27
CRP-106H	25	LWL - Reinigungstücher	13	Verschlussstopfen	35
CRP-106J	25	LWL - Steckerreinigungskassette	13	Video Mikroskop Lightel CI 1100	17
				Video Mikroskop Lightel DI 1000	17
D				Vorlaufasserkoffer	49
Deckelhebergerät	35	M		Vorlaufasserring	49
Deckelhebezange	35	Maschinenleuchte WD209	11	Vorlaufasserspule	49
Deckelhebezange mit Spindel	35	Messkabel	53		
Druckluftspray	13	Miller® One-Hole	9	W	
DSX CableAnalyzer™	55	Miller® Tri-Hole	9	Wasser- und Gasblock für Mikrorohre	33
		Montageschirme	29	Werkzeug- und Reinigungskoffer	10
		Montagetisch	11		
E		Montagewerkzeug 3.5/12	27		
Ein-Klick Reiniger	13	Montagewerkzeug - F	27		
Elektronik-Seitenschneider	21	Montagewerkzeug für 5/8-CX3	27		
Elektronik-Seitenschneider	21	Montagewerkzeug - UE	27		
Entgrater für Kunststoffrohre	31	Montagezelte	29		
		Muffenhalter für Montagetisch	11		
F		Muffenklapphalter	35		
Faser Fädelhilfe	9	MultiFiber™ Pro	45		
Faser Pinzette	9				
FiberDoc - ODTR-Analyse und Dokumentati-	45	N			
on	45	NCG 230	53		
Fiber OneShot™Pro	43	NO-NIK	9		
FIST-Gestell Montageschlüssel	21	NO-NIK	9		
FTK1000-MM und FTK2000-SM	44				
FTK1450	44	O			
		OPTI-STRIP	7		
G		OTDR OptiFiber® Pro	43		
Glasfaser Messadapter	53				
Glasfaserreiniger	13	P			
Gold-Produktsupport	45	Pocket Installer	27		
H		Q			
Heißluftgebläse für Steckdüsen	21	Qualitätssicherung	49		
		Quetschzange FH-T001-CT DS	21		
I					
IRM 232	53	R			
		Raucut 1	7		
K		Raucut 2	7		
Kabel-Abwickler	33	Reinigungstuch mit Isopropyl	13		
Kabelbinderzange	21				

ALLGEMEINE GESCHÄFTSBEDINGUNGEN (AGB)

(Stand vom 01.09.2013)

1. Geltungsbereich

Für unsere Lieferungen und Leistungen sind nachstehende AGB gültig. Abweichungen hiervon bedürfen unserer ausdrücklichen schriftlichen Bestätigung. Ansonsten lauten die Einkaufsbedingungen des Bestellers sind für uns unverbindlich, auch wenn sie der Bestellung zugrunde gelegt werden und Ihr Inhalt nicht ausdrücklich widersprechen. Mündliche Nebenabreden oder Zusicherungen bedürfen zu Ihrer Wirksamkeit der ausdrücklichen schriftlichen Bestätigung.

2. Angebot und Abschluss

Angebote sind freibleibend. Bestellungen sind für uns verbindlich, soweit wir sie schriftlich/schriftlich bestätigen oder Ihnen durch Übersendung der Ware nachkommen, mündliche Nebenabreden und Zusicherungen nur, wenn wir sie schriftlich bestätigen. Die zum Angebot gehörenden Unterlagen, wie Abbildungen, Zeichnungen, Gewicht- und Maßangaben, Belastbarkeitswerte etc. sind, soweit nicht anders vereinbart, nur annähernd maßgebend. An Kostenveranschlägen, Zeichnungen und anderen Unterlagen behalten wir uns Eigentums- und urheberrechtliche Verwertungsrechte uneingeschränkt vor. Sie dürfen Dritten nicht zugänglich gemacht werden und sind bei Nichterteilung von Aufträgen auf Verlangen unverzüglich zurückzugeben.

3. Lieferung, Verzug, Unmöglichkeit der Lieferung

Unsere Lieferfrist ist uns verbindlich. Dies gilt nicht, soweit wir eine Lieferfrist oder einen Liefertermin zur Erbringung einer Leistung ausdrücklich und schriftlich als Fixtermin vereinbart haben. Teillieferungen sind zulässig.

Der Besteller kann uns 6 Wochen nach Überschreitung eines unverbindlichen Liefertermins oder einer unverbindlichen Lieferfrist auffordern zu liefern. Mit dem Zugang der Aufforderung kommen wir in Verzug. Will der Besteller darüber hinaus vom Vertrag zurücktreten und/oder Schadenersatz für die Leistung verlangen, muss er uns nach Ablauf der 6-Wochenfrist eine angemessene Frist der Lieferung setzen. Tritt der Verzögerung nach einer von ihm wirksam gesetzten Nachfrist vom nicht erfüllten Teil des Vertrages zurück, sind bereits erfolgte Teillieferungen von einer Rücknahme ausgeschlossen, es sei denn, der Besteller weist nach, dass er an der Teillieferung kein Interesse hat. Die Lieferfrist verlängert sich – auch bei Fixtermin oder Verzug – angemessen bei Eintritt höherer Gewalt und vor allen unvorhergesehenen, nach Vertragsabschluss eingetretenen Hindernissen, die wir nicht zu vertreten haben, insbesondere auch Betriebsstörungen, Streiks, Aussperrung oder Störung der Verkehrswege, soweit solche Hindernisse nachweislich auf die Lieferung des bestellten Gegenstandes von erheblichem Einfluss sind. Dies gilt auch dann, wenn diese Umstände bei unseren Lieferanten und deren Vorlieferanten eintreten. Beginn und Ende derartiger Lieferstörungen teilen wir dem Besteller unverzüglich mit. Verzug und Ausbleiben (Unmöglichkeit der Leistung) haben wir solange nicht zu vertreten, als uns, unsere Erfüllungsgehilfen und Vorlieferanten kein Schuldensvortwurf trifft. Bei Nichteinhaltung eines verbindlichen Liefertermins und Lieferverzugs aus anderen als den vorgenannten Gründen kann der Besteller – sofern er Nachweist, dass ihm aus der Verspätung Schaden erwachsen ist – eine Verzugsentschädigung für jede vollendete Woche der Verspätung von 0,5 % insgesamt jedoch höchstens 5% vom Wert desjenigen Teils der Lieferung oder Leistung verlangen, der infolge der Verspätung nicht rechtzeitig oder nicht vertragsgemäß benutzt werden kann. Das Recht des Bestellers zum fruchtlosen Ablauf einer uns gesetzten Frist bleibt unberührt.

4. Kreditgrundlage

Voraussetzung der Lieferpflicht ist die Kreditwürdigkeit des Bestellers. Erhalten wir nach Auftragsingang Auskünfte, welche die Gewährung eines Kredits in der aus dem Auftrag ergebenden Höhe als bedenklich erscheinen lassen, oder ergeben sich aus Tatsachen, die einen Zweifel in dieser Hinsicht zulassen, insbesondere eine erhebliche Verschlechterung der Vermögenslage des Bestellers, so sind wir nach unserer Wahl berechtigt Vorauszahlung, Sicherheitsleistung oder Barzahlung zu verlangen oder vom Vertrag zurückzutreten. In jedem Fall ruht unsere Lieferpflicht, solange der Besteller mit einer Verbindlichkeit im Rückstand ist. Außerdem werden im Falle des Verzuges, insbesondere bei Zahlungseinstellung, sämtliche offenen Forderungen sofort fällig.

5. Versand und Gefahrenübergang

Versandweg und -mittel sind, wenn nicht anders vereinbart, unserem Ermessen überlassen. Mehrkosten, die durch eine vom Besteller bestimmte Versandart entstehen, gehen zu dessen Lasten. Auf Wunsch und Kosten des Bestellers wird die Warensendung von uns gegen Bruch-, Transport und Feuerschäden versichert. Wird der Versand auf Wunsch oder aus Verschulden des Bestellers verzögert, so wird die Ware auf Kosten und Gefahr des Bestellers eingelagert. In diesem Fall steht die Anzeige der Versandbereitschaft dem Versand gleich. Wir sind in diesem Fall berechtigt, Lagergeld in Höhe von 0,5% des Warennettowertes pro Kalendertag zu erheben. Im übrigen geht die Gefahr auch bei frachtfreier Lieferung mit der Übergabe der Ware an einen Spediteur oder Frachtführer, spätestens jedoch mit dem Verlassen des Lagers, auf den Besteller über, und zwar auch dann, wenn die Auslieferung durch unsere Kraftfahrzeuge erfolgt.

6. Verpackung

Die Verpackung der Ware erfolgt mit der notwendigen Sorgfalt und wird gesondert berechnet. Leichte Verpackungen, Kartons usw. werden nicht zurückgenommen. Bei Selbstabholung hat der Besteller die Möglichkeit, das Verpackungsmaterial bei uns kostenlos zu entsorgen. Bei schuldhaft verspäteter Rückgabe von Transportmitteln hat der Besteller den uns entstehenden Schaden zu ersetzen. Kabeltrommel, die Eigentum der Kabeltrommel GmbH & Co. KG Köln (KTG) oder anderer Dritter sind, werden von uns im Namen und Auftrag dieser Eigentümer geliefert. Für das Beziehen von Kabeln und Leitungen auf Spulen gelten unsere gesonderten „Bedingungen für die Überlassung von Kabeln und Leihspulen“. Diese liegen in unseren Geschäftsräumen aus bzw. werden auf Anforderung zugesandt. Es wird darauf hingewiesen, dass uns die Lieferanten von Kabeltrommeln bei nicht rechtzeitiger Rückgabe Mietgebühr berechnen, die wir auf den Besteller, soweit sie auf ihn entfallen – nach einer Leihfrist von 3 Monaten weiter berechnen. Mietverpackung wird gesondert berechnet.

7. Preise und Zahlungsbedingungen

Alle Preise sind freibleibend und verstehen sich, soweit nicht anders angegeben, einschließlich Standardverpackung, zuzüglich gesetzlicher Mehrwertsteuer. Grundlage der Preisberechnung bilden die jeweils zum Zeitpunkt der Auftragsbestätigung in den Katalogen, Prospekten und Preislisten unserer Lieferanten benannten gültigen Preise, soweit unsererseits für das entsprechende Artikelsortiment keine eigenen Preislisten erstellt wurden. Auf der Grundlage der o.g. Preislisten unserer Lieferanten werden auch die Rohstoffpreise gemäß Ziffer 8 berechnet. Wir behalten uns vor, bestätigte Preise bei Aufträgen und Angeboten mit einer Lieferzeit von mehr als 4 Monaten zu erhöhen, wenn Preisänderungen unserer Lieferanten uns dazu zwingen. Bestellungen im Warenwert ab 250,00 EUR liefern wir innerhalb der Bundesrepublik Deutschland frei Empfänger. Bestellungen unter 250,00 EUR liefern wir unfrei und berechnen eine pauschale Bearbeitungs- und Versandkostenbeteiligung von 6,50 EUR netto. Bei Selbstabholung durch den Besteller findet keine Kostenberechnung statt. Zahlungen sind ohne jeden nicht schriftlich vereinbarten Abzug bei unserer Zahlliste zu leisten. Der Besteller kann nur mit solchen Forderungen aufnehmen, die unbestritten oder rechtskräftig festgestellt sind. Soweit nicht ausdrücklich anders schriftlich vereinbart, beträgt das Zahlungsziel

längstens 30 Tage ab Rechnungsdatum. Bei Barzahlung und Zahlung unter Nachnahme oder innerhalb von 10 Tagen ab Rechnungsdatum gewähren wir 2% Skonto, soweit dies auf der Rechnung ausgewiesen ist. Die Zahlung hat so zu erfolgen, dass uns der für den Rechnungsausgleich vereinbarte Betrag

spätestens am Fälligkeitstermin zur Verfügung steht. Eventuell vereinbarte Skonti werden nicht gewährt, wenn sich der Besteller mit der Bezahlung früherer Lieferungen im Rückstand befindet. Bei verspätetem Zahlungswort wird der Gesamtschuld nach Erheben weiterer Schadens Verzugszinsen ab Fälligkeitsdatum in Höhe der banküblichen Debitzinsen, mindestens in gesetzlicher Höhe, berechnet. Gleichzeitig werden pro Mahnung pauschale Mahnkosten in Höhe von 5,00 EUR netto erhoben. Die Hereingabe von Wechseln bedarf unserer Zustimmung; deren Spesen und Kosten sowie die Gefahr für die rechtzeitige Vorlegung und Protesterhebung gehen zu Lasten des Bestellers.

8. Schnittlängen

Bei Aufträgen mit Kabelängen die außerhalb unserer Regel- und Vorratslängen liegen, berechnen wir einen Schnittlängenzuschlag von 10,00 EUR pro Kabellänge. Die Rücknahme von Schnittlängen aus Lichtwellenleiterkabeln ist ausgeschlossen. Bei fehlerhafter Lieferung erfolgt Ersatzlieferung. Darüber hinausgehende weitere Ansprüche werden ausdrücklich zurückgewiesen.

9. Metallnotierung und Berechnung

Die Grundpreise unserer Preislisten für isolierte Leitungen basieren, soweit keine andere Cu-Basis festgelegt ist, auf einer Kupfer-Basis von 150,00 EUR für 100kg Elektrolytkupfer-Drahtbarren. Maßgebend für die Ermittlung der Rohstoffwerte sind die am Tage der Auftragsbestätigung in der Tagespresse veröffentlichten Notierungen für Elektrolyt-Drahtbarren der Metallverarbeiter (DEL-Notiz) zuzüglich 1% Bezugskosten. Weicht die Tagesnotierung von der Grundpreisbasis ab, so erhöhen bzw. ermäßigen sich die Listenpreise je 1000 Meter um den Betrag, der sich aus der Multiplikation der Cu-Zahl und der Metallpreisdifferenz ergibt. Alle Rohstoff- und -abschläge gelten stets rein netto. Mehrwertsteuer ist hierin nicht enthalten; sie wird in den Rechnungen gesondert zugeschlagen.

10. Eigentumsvorbehalt

Bis zur vollständigen Bezahlung unserer sämtlichen auch künftig aus der Geschäftsverbindung mit dem Besteller entstehenden Forderungen einschließlich der Wechsel- und Scheckverbindlichkeiten bleiben die verkauften Waren unser Eigentum. Der Besteller ist befugt, über die gekaufte Ware im ordentlichen Geschäftsgang zu verfügen. Der Eigentumsvorbehalt erstreckt sich auch auf die durch Verarbeitung, Vermischung oder Verbindung unserer Ware entstehenden Erzeugnisse zu deren vollem Wert, wobei wir als Hersteller gelten. Bleibt bei einer Verarbeitung, Vermischung oder Verbindung mit Waren Dritter deren Eigentumsrecht bestehen, so erwerben wir Miteigentum im Verhältnis der Rechnungswerte dieser verarbeiteten Waren. Die aus dem Weiterverkauf entstehenden Forderungen gegen Dritte tritt der Käufer schon jetzt insgesamt bzw. in Höhe unseres etwaigen Miteigentumsanteils zur Sicherung an uns ab.

Die Verpfändung oder Sicherungsbereinigung der unter Eigentumsvorbehalt gelieferten bzw. verarbeiteten Waren ist dem Besteller untersagt. Der Besteller ist verpflichtet, die von uns gelieferten Vorbehaltswaren, soweit dies mit den kaufmännischen Gepflogenheiten vereinbar ist, ebenfalls nur unter Eigentumsvorbehalt weiterzuverkaufen. Ab berechtigtes Verlangen und bei Verzug ist er verpflichtet, uns den Namen des Käufers bekanntzugeben. Veräußert der Besteller die von uns gelieferte Vorbehaltsware bzw. wird diese an einen Dritten ausgeliefert – gleich in welchem Wert oder Zustand oder im Rahmen eines Werk-, Werklieferungs- oder Bauvertrages eingebaut, so tritt dieser hiermit schon jetzt bis zur völligen Tilgung aller Forderungen gegen seinen Abnehmer oder Besteller mit allen Nebenrechten einschließlich der ihm aus diesem Rechtsgeschäft der Weiterveräußerung oder des Einbaues entstehenden Schadenersatzansprüche in Höhe des Fakturenwertes unserer Werklieferungs- oder Bauverträge diese an uns ab. Bei Zahlungsverzug ist der Besteller verpflichtet, die Voraussetzungen seines Direktkaufers bekanntzugeben. Werden die von uns gelieferten Vorbehaltswaren zusammen mit anderen Waren an Dritte veräußert, so ist Teil der Gesamtpreisforderung an uns abgetreten, der dem Fakturenwert unserer Lieferungen entspricht. Der Eigentumsvorbehalt mit den Erweiterungen gemäß den vorstehenden Bestimmungen bleibt auch dann bestehen, wenn Einzelforderungen des Bestellers gegen seinen Kunden in eine laufende Rechnung aufgenommen werden. In diesem Fall tritt der Besteller schon jetzt den zu unseren Gunsten bestehenden Saldo an uns ab. Der Besteller ist verpflichtet, uns auf Verlangen und insbesondere bei Zahlungsverzug des Bestellers die direkte Geltendmachung der Forderungen zu ermöglichen und dem Drittschuldner die Abtretung anzuzeigen. Pfändungen und jede Art der Einschränkung unseres Eigentums sind sofort anzuzeigen. Übersteigt der Wert der von uns gegebenen Gesamtsicherung aus der Geschäftsverbindung unsere Leistungsforderung um mehr als 20%, so werden wir auf Verlangen des Bestellers insoweit Sicherheiten nach unserer Wahl freigeben. Die Ausübung des Eigentumsvorbehaltes bedeutet nicht den Rücktritt vom Vertrag. Eine Inbesitz- und Rücknahme der uns gehörenden Waren durch uns stellt weder eine Verletzung des Hausrechtes noch eine verbotene Eigenmacht dar. Bei Beschädigung oder sonstiger Beeinträchtigung der auf Grund unserer Bedingungen gelieferten Geräte, tritt der Besteller die ihm aus seiner Versicherung zustehende Ersatzforderung gegenüber der Versicherung in Höhe der Beschädigung unseres Vorbehalts Eigentums jetzt schon im voraus an uns ab.

11. Haftung für Sachmängel

Der Besteller hat die empfangene Ware unverzüglich nach Eintreffen auf Menge, Beschaffenheit und zugesicherte Eigenschaften zu untersuchen. Eine mengenmäßig unvollständige Lieferung ist uns vom Besteller innerhalb von 12 Stunden anzuzeigen, andernfalls ist die Ware als genehmigt. Offensichtliche Mängel hat er innerhalb von einer Woche durch schriftliche Anzeige zu rügen, versteckte Mängel innerhalb von einer Woche nach Kenntnis. Bei berechtigten Nachstellungen erfolgt nach unserer Wahl Nacherfüllung durch Nachbesserung oder Nachlieferung. Zur Nachbesserung hat uns der Besteller die erforderliche Zeit und Gelegenheit zu gewähren, insbesondere den beanstandeten Gegenstand oder Muster davon zur Verfügung zu stellen. Wenn wir eine uns gesetzte, angemessene Nachfrist verstreichen lassen, ohne den Mangel zu beheben oder Ersatz zu liefern, oder wenn die Nachbesserung bzw. Nachlieferung unmöglich ist, nach dem 2. Versuch fehlschlägt oder uns verweigert wird, steht dem Besteller nach seiner Wahl das Recht zu – unbeschadet etwaiger Schadenersatzansprüche – vom Vertrag zurückzutreten oder den Kaufpreis zu mindern. Mängelansprüche bestehen nicht bei nur unerheblicher Abweichung von der vereinbarten Beschaffenheit, bei nur unerheblicher Beeinträchtigung der Brauchbarkeit, bei natürlicher Abnutzung oder Schäden, die nach dem Gefahrenübergang infolge fehlerhafter oder nachlässiger Behandlung, übermäßiger Beanspruchung, ungeeigneter Betriebsmittel, Gängelhafter Montage oder Inbetriebnahme und die aufgrund äußerer Einflüsse entstehen, die nach dem Vertrag nicht vorausgesetzt sind, sowie bei nicht reproduzierbaren Softwarefehlern. Werden vom Besteller oder von Dritten unsachgemäß Änderungen oder Instandsetzungsarbeiten vorgenommen, so bestehen hierfür und für daraus entstehende Folgen ebenfalls keine Mängelansprüche. Ansprüche des Bestellers wegen der zum Zweck der Nacherfüllung erforderlichen Aufwendungen, insbesondere Transport-, Wege-, Arbeits- und Mehrkosten, sind ausgeschlossen, soweit sie sich dadurch erhöhen, weil der gelieferte Gegenstand nachträglich an einen anderen Ort als die Niederlassung des Bestellers verbracht worden ist. Rückgriffsansprüche des Bestellers gegen uns bestehen nur insoweit, als der Besteller mit seinem Kunden keine über die gesetzlichen Mängelansprüche hinausgehenden Vereinbarungen getroffen hat. Unbeschadet weitergehende Ansprüche hat uns der Besteller im Falle einer unberechtigten Mängelrüge die Aufwendungen zur Prüfung und – soweit verlangt – zur Beseitigung des Mangels zu ersetzen. Sachmängelansprüche verjähren in 12 Monaten. Dies gilt nicht, soweit das Gesetz gemäß §§ 438 I Nr. 2 (Bauwerke und Sachen für Bauwerke), 479 I (Rückgriffsanspruch) und 634a I Nr.

2 (Baumängel) BGB längere Fristen vorschreibt sowie in Fällen der Verletzung des Lebens des Körpers oder der Gesundheit, bei einer vorsätzlichen oder grob fahrlässigen Pflichtverletzung und bei arglistigen Verschweigen eines Mangels. Weiter Ansprüche, insbesondere auf Ersatz von Schäden, die nicht an der Ware selbst entstanden sind oder Folgeschäden darstellen, sind ausgeschlossen. Dies gilt nicht in Fällen des Vorsatzes oder der groben Fahrlässigkeit, in denen zwingende Haftung gilt. Im übrigen gilt für Schadenersatzansprüche Abschnitt 11.

12. Schadenersatzhaftung

Schadens- und Aufwandsersatzansprüche des Bestellers, gleich aus welchem Rechtsgrund, insbesondere wegen Verletzung von Pflichten aus dem Vertrag und aus unerlaubter Handlung sind ausgeschlossen. Dies gilt auch für Schaden- und Aufwandsersatzansprüche des Bestellers wegen Verzögerung der Lieferung als auch für Schadenersatzansprüche statt der Leistung, die über die nach Abs. 3 genannte Entschädigung hinausgehen. Dies gilt nicht, soweit wir nach dem Produkthaftungsgesetz, in Fällen des Vorsatzes oder grober Fahrlässigkeit, wegen der Verletzung des Lebens, des Körpers oder der Gesundheit, wegen einer Beschaffenheitsgarantie oder der schuldhaften Verletzung einer vertragswesentlichen Pflicht (Kardinalspflicht) in einer den Vertragszweck gefährdenden Weise zwingend haften. Der Schaden-ersatz für die Verletzung einer vertragswesentlichen Pflicht ist auf den Umfang des typischen Schadens, mit dessen Eintritt wir zum Zeitpunkt des Vertragsabschlusses vernünftigerweise rechnen konnten, begrenzt, soweit nicht Vorsatz oder grobe Fahrlässigkeit vorliegt oder wegen Verletzung des Lebens, des Körpers oder der Gesundheit oder wegen zugesicherter Eigenschaften gehaftet wird. Eine Änderung der Beweislast zum Nachteil des Bestellers ist mit den vorstehenden Regelungen nicht verbunden. Der Besteller ist verpflichtet, angemessene Maßnahmen zur Schadensabwehr und –minderung zu treffen.

13. Schadenersatz statt Leistung

Verwehrt der Besteller schuldhaft die Erfüllung des Vertrages, so können wir, unabhängig unserer Möglichkeit einen höheren Schaden nachzuweisen und der Möglichkeit des Bestellers, einen geringeren Schaden nachzuweisen, vom Besteller einen Schadenersatz in Höhe von 25% des Auftragsnettowertes für Aufwendungen, entgangenen Gewinn etc. verlangen.

14. Rücknahme ohne Pflichtverletzungen

Bestelle und von uns ohne zu vertretende Pflichtverletzungen gelieferte Ware wird grundsätzlich nur nach vorheriger Absprache und unserer ausdrücklichen Zustimmung zurückgenommen. Alle Rücknahmen müssen original verpackt und in einem verkaufsfähigen Zustand sein. In diesem Falle gehen die Transport- und Verpackungskosten der Rück- und eventuellen Austauschlieferung zu Lasten des Bestellers. Für Rücksendungen, die nicht durch unser Verschulden entstehen, erfolgt eine Utschritt nur bei Berechnung einer Bearbeitungsgebühr von 15% des Warennettowertes. Waren mit einem Wert unter 25,- EUR netto werden nicht zurückgenommen.

Reparaturen erfolgen auf der Grundlage unserer Auftragsbedingungen für Reparaturen. Diese liegen in unseren Geschäftsräumen aus bzw. werden auf Anforderung zugesandt. Reparaturrechnungen sind sofort ohne Abzug rein netto fällig.

15. Datenschutz

Wir weisen darauf hin, dass wir im Rahmen der Zweckbestimmung des Vertragsverhältnisses personenbezogene Daten gemäß den Bestimmungen des Bundesdatenschutzgesetzes erheben und verarbeiten.

16. Erfüllungsort, Gerichtsstand, Anzuwendendes Recht

Erfüllungsort und ausdrücklicher Gerichtsstand, soweit zulässig, ist der Sitz des Verkäufers. Es gilt ausschließlich deutsches Recht.

17. Salvatorische Klausel

Sollten einzelne Bestimmungen dieser Bedingungen unwirksam sein oder werden, bleiben die übrigen davon unberührt.

Glasfaserverarbeitung

Kupferverarbeitung

Koaxverarbeitung

Montagezubehör

Messtechnik

Messtechnik

Montagezubehör

Koaxverarbeitung

Kupferverarbeitung

Glasfaserverarbeitung

Herausgeber

Muth KG
Gottener Weg 10
06184 Kabelsketal / OT Schwoitsch
Tel. +49 (0) 34605 375 0
Fax +49 (0) 34605 375 55
Email vertrieb@muth-kg.de
Internet www.muth-kg.de

Druck

System Print Medien GmbH
Am Kellerberg 16
04349 Leipzig-Plaußig

© Muth KG, 2014-2015

Stand: 20.05.2014
Version: 1.2

Eine aktuelle Version dieses Katalogs finden Sie unter www.muth-kg.de.



