

L'APARELL CIRCULATORI

La sang circula per tot l'aparell circulatori impulsada pels batecs del cor. Porta aliment i oxigen a totes les cèl·lules i s'emporta els residus. També ens defén de les malalties.

La sang arriba a tots els racons del cos a través d'una extensa xarxa de **vasos sanguinis**.

Els **vasos sanguinis** es divideixen en artèries i venes:

-Les **artèries** tenen les parets gruixudes i elàstiques. Des del cor, transporten a tot el cos sang neta provinent dels pulmons, rica en oxigen i aliment.

- Les **venes** tenen les parets més primes i menys elàstiques. Porten la sang bruta provinent de tot el cos. Esta sang, carregada de diòxid de carboni i residus, és bombada pel cor cap als pulmons, el fetge i els renyons.

Els vasos sanguinis més prims s'anomenen capil·lars.

El **cor** és un múscul molt potent que no descansa mai. Per la part dreta impulsa la sang provinent del cos cap als pulmons a tot el cos.

El cor està dividit en quatre cavitats: les superiors són les aurícules i les inferiors són les ventricles.

Estan connectades per les vàlvules cardíques, que deixen passar la sang de l'aurícula al ventricle, però no a la inversa.

Un costat del cor i l'altre no estan connectats. Així la sang rica en oxigen i la sang rica en diòxid de carboni no es mesclen mai.

La **sang** és l'únic òrgan del cos que és líquid. Està formada per:

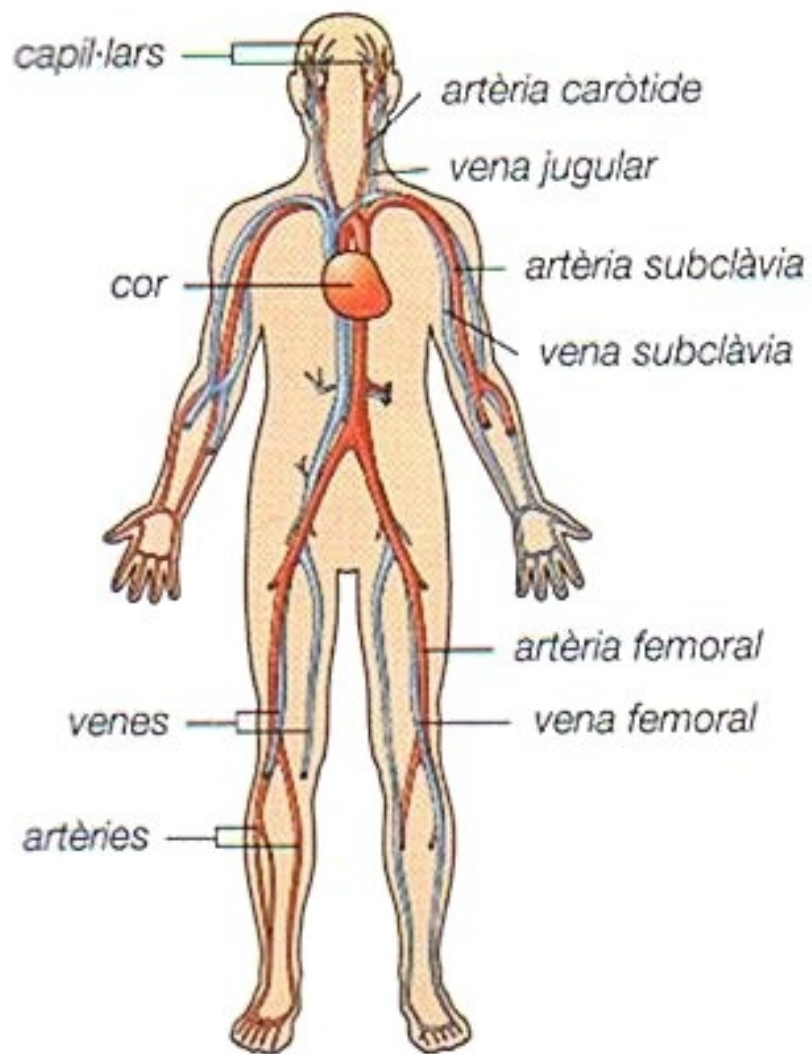
- **plasma**: és la part líquida de la sang i permet que esta corra pel cos i pugui transportar les diverses substàncies.

-**Glòbuls rojos**: fan de transportistes, ja que condueixen l'oxigen i l'aliment a les cèl·lules i se'emporten els residus.

-**Globus blancs**: fan de defensors perquè lluiten contra els gèrmens que ataquen el cos.

-**Plaquetes**: fan de tap en les ferides i eviten que perdem sang.

L'APARELL CIRCULATORI



PARTS DEL COR

