

Dugaszolható digitális kijelző

(LCD) 3 1/2" számjegyű, utólagos beépítésre is alkalmas, külön áramforrás nélkül

Alkalmazás

A DAA típusjelű dugaszolható digitális kijelző egy LCD kijelző a mért érték leolvasásához a mérés helyén kétvezetékes mérési jeladó, pl. a PTM, PTMFB, PTMv jelű készülékeink alkalmazása esetén. Egy DIN EN 175 301-803-A1 szerinti adapter segítségével a készüléket a nyomásmérő adó és a derékszögű csatlakozóhüvely közé kell szerelni. A kiegészítő segédenergia nélkül magát a 4 – 20 mA-es jelből árammal ellátó digitális kijelző utólag is egyszerűen beépíthető. A portól és fröccsenő víztől védett robusztus tokozás (IP 65) kis helyet igényel, miközben a 13 mm magas kijelző a mért érték kényelmes leolvasását teszi lehetővé.

A tokozás fokozatmentesen elforgatható, emellett a tokozás frontoldala is 90°, 180° vagy 270° szöggel elforgatva csavarozható fel, úgyhogy a készülék bármilyen helyzetben elhelyezhető. A mérési tartomány, a tizedespont és a mérés gyakorisága a tokozás előlapjának leszerelése után 3 nyomógombbal programozható.

Standard kivitelek

- **Tokozás**
Alumínium fröccsöntvény, 65 x 65 x 41 mm, porral festett, vörös. Védettségi IP 65 (EN 60529 / IEC 529)
- **Kijelzés**
LCD, 3 1/2 számjegyű, a kijelzés magassága: 13 mm
- **A kijelzés paramétereit:**
 - programozható **kijelző tartományok:**
0/200, 0/250, 0/400, 0/600, 0/1000, 0/1600
(a beprogramozott értékeken túli mért értékeket a készülék nem jelzi ki!)
 - **a tizedespont** eltolható (pl. 0/1000; 0/100,0; 0/10,00; 0/1,000 vagy 0/250; 0/25,0; 0/2,50 stb.),
tizedespont nélküli kijelzés is lehetséges (pl. 0/200);
 - **a nullapont** eltolható,
programozható **nullaponteltolások:** -100, -200, -250, -400, -600, -1000
- **A kijelzés hibája** A mérési tartomány 0,5%-a ± 1 Digit
- **A kijelzés gyakorisága (csillapítás)**
beállítható 0,2 s ... 25,5 s között
- **Mértékegység**
sorozatban bar-kijelzés; minden más mértékegység a nyomás-távodó kalibrált jelének megfelelően lehetséges, kérjük a megrendelésben megadni
- **Segédenergia**
Önellátó a nyomás-távodó 4-20 mA-es áramhurokjából
- **Villamos csatlakozás**
Csatlakozó adapter a DIN EN 175 301-803-A¹ szerinti
- **Max. megengedett áramterhelés** 80 mA
- **Az áramhurok feszültségesése** <3,2V
- **Memória** EEPROM
- **Programozás**
három nyomógombbal; a nyomógombok biztosan védett módon a tokozás lecsavarozható előlapja alatt találhatók, lásd a következő oldalakat
- **Hőállóság**
Üzemi hőmérséklet: max. 0 / +60 °C Raktározási hőmérséklet: max. -40 / +85 °C
- **Súly** kb. 0,250 kg



Különleges kivitelek többek között

- Más mértékegységek, pl. %, psi, kg/cm² stb., kijelzése
- A tokozás színe szürke, más szín külön ajánlatkérésre
- Más csatlakozó adapter külön ajánlatkérésre

Rendelési adatok (Alaptípus):

Kérjük, adják meg a megrendelésükben a következőket:

- Az alaptípust: **DAA**
- Ha ez kívánság:
- Az előprogramozást: lásd bal oldalt,
- a kijelző tartományt és a tizedespont helyét: pl. 0/200,0 vagy 0-100 vagy 0...30,0 stb.;
- a mérés gyakoriságát, pl. 5,0 s
- A mértékegység feliratozását: bar (= standard) vagy más, pl.. %, kg/cm², psi, mbar etc. (lásd fenn)

Különlegességek:

Példák a rendelés szövegére:

- DAA, beállítás: 0/60,0, mértékegység: mbar
Amennyiben a DAA jelű kijelzőt egy PTM... sorozatú nyomás-mérőátalakítónkra szerelve kellene szállítanunk, úgy kérjük, rendeljék meg a PTM... jelű készüléket az összes szükséges adattal a 9810 ff sz. adatlap szerint és a következő kiegészítéssel: "**ráépített DAA-val**" (+ esetleges különlegességek megadásával). A DAA jelű készüléket ilyenkor a beépített PTM-hez illesztett beállítással előre programozva szállítjuk.

¹> korábban: DIN 43650

Méreték	Szerelés
<p>Csatlakozók: 2 (-) 1 (+)</p>	<p>A szerelést üzem közben lehet elvégezni. Mindenesetre figyelembe kell venni, hogy a nyomás-mérőadó kimenő jelét a szerelés során rövid időre megszakítjuk. Adott esetben megfelelő intézkedéseket kell hozni.</p> <p>A szerelést csak kiképzett szakember az érvényes biztonsági előírások betartásával végezheti.</p> <p>A szerinti adapter segítségével DIN EN 175 301-803-A a dugaszolható kijelzőt a nyomás-mérőadó dugaszolója és a derékszögű aljzat közé kell szerelni:</p> <ul style="list-style-type: none"> ➤ A derékszögű aljzatot le kell csavarozni és a dugaszolóról le kell emelni ➤ A dugaszolható kijelző adapterét a dugaszolóra kell helyezni és a központi csavarral rögzíteni kell ➤ A derékszögű aljzatot az adapterbe kell dugaszolni és szilárdan rá kell csavarozni

Használati utasítás/programozás

Előfeltételek

A programozás előfeltétele, hogy a bemeneten legalább 4 mA nagyságú mérőjel legyen jelen (a kacsok kiosztása: 1 = +, 2 = -).

Az SO, S1 és S2 programozó nyomógombokhoz a tokozás előlapjának óvatos lecsavarozása és levétele után a hátlapon lehet hozzáférni.

Figyelem:

Kérjük, hogy a tokozás előlapját a lecsavarozás során gondosan fogják. Az előlap leesése a vezetékek kiszakadását idézhetné elő.

Kerüljék el, hogy a programozás során megérintsék az érzékeny mikroprocesszoros elektronikát! Elektrosztatikus feltöltődések az elektronika meghibásodását okozhatják.

A programozás előtt a programozónak az elektrosztatikus feltöltöttségét meg kell szüntetnie.

Paraméterek

Az SO jelű gombbal a normális kijelzésből (= kijelzési módból) kiindulva a kívánt paraméter választható ki:

Kijelzési tartomány / Spanne	Kijelzés = SP
Nullapont/tizedespont	Kijelzés = nP
Mérési gyakoriság /vissza	Kijelzés = dp
A kijelzési módhoz	Kijelzés = Zt
	Kijelzés = <i>normal</i>

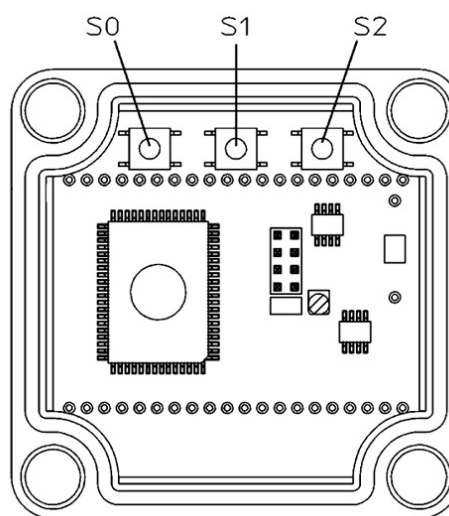
Értékek

Az S1 és S2 gombokkal a paramétereken belül kiválasztható egy érték. Az S1-vel az érték növelhető, az S2-vel csökkenthető.

A **tizedespontot** az S1-vel balról jobbra, az S2-vel jobbról balra el lehet tolni. Beállítható a kijelzés tizedespont nélkül is.

Ha a kiválasztott paraméter kívánt értéket jelzi ki a készülék, a visszaigazoláshoz az SO nyomógombot (paraméterek kiválasztása) egyszer nyomjuk meg. Az SO nyomógomb többszöri megnyomásával a következő beállítandó paramétert lehet kiválasztani vagy a **kijelzési módhoz** lehet visszatérni.

Az elvégzett beállítás után a tokozás előlapját ismét gondosan fel kell csavarozni.



Alapállapot

Amennyiben semmilyen más beállítás nem történt (lásd a „rendelési adatokat” az 1. oldalon) a készüléket a következő alapbeállítással szállítjuk:

A kijelzés tartománya	0... 1000
Nullapont:	0
Tizedespont:	100.0
Mérés gyakorisága:	1.0 s

Finom beállítás

Amennyiben szükség van a kijelzés finom beállítására, akkor ehhez a készüléket egy ismert mérőjellel, ill. a rácsatlakoztatott nyomás-mérőátalakítót egy ismert nyomásértékkel le kell terhelni. Mialatt a DAA a **kijelzési módban** marad, az S1 (növekvő) és S2 (csökkenő) nyomógombokkal a mért érték kijelzése elállítható addig, ameddig az ismert értékkel megegyezik. Mivel ez a manuális beállítás nagyon finom lépésekben történik, adott esetben a nyomógombokat többször kell lenyomni és ismét elengedni, mielőtt a kijelzés megváltozása megtörténik (pl. a 0/1000 beállított kijelzési tartomány esetén kb. 3-szor kell megnyomni az S1 vagy S2 nyomógombokat, mire a kijelzett érték megváltozik).

A megváltoztatott kijelzési értéket a készülék tárolja és kikapcsolás után is megtartja.

A kijelzési tartomány (SP) átprogramozása során a kijelzés elállítása törlődik.

Kérjük, vegyék figyelembe: a nyomás-mérőátalakító mérőjelét a kijelzés elállítása nem befolyásolja!