

La producción y el crecimiento económico

Tema 3

Todos los bienes que consumimos se elaboran con unos recursos llamados factores de producción. Su escasez nos exige utilizarlos de forma EFICIENTE para conseguir el mayor número posible de bienes.

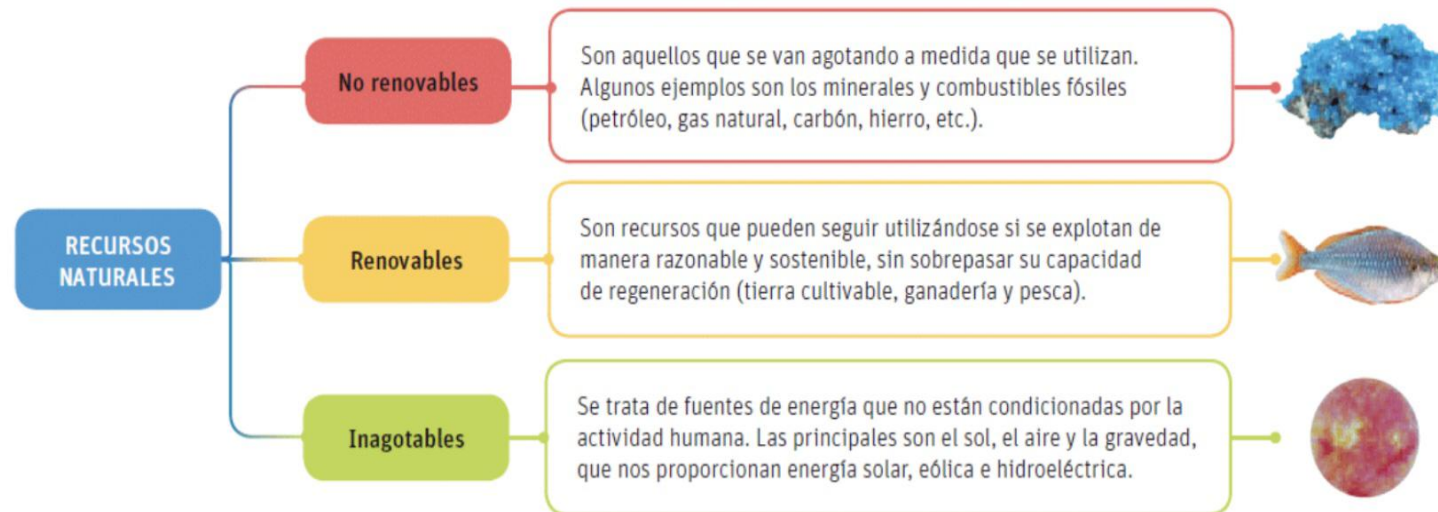
- OBTENCIÓN DE BIENES Y SERVICIOS
- FACTORES DE PRODUCCIÓN
- EFICIENCIA

LOS FACTORES Y EL PROCESO DE PRODUCCIÓN

- ▶ Para PRODUCIR los BIENES Y SERVICIOS que NECESITAMOS, es preciso disponer de RECURSOS que se denominan FACTORES DE PRODUCCIÓN y que podemos clasificar en 4 grandes grupos
- ▶ Tierra
- ▶ Trabajo
- ▶ Capital
- ▶ Iniciativa empresarial

El factor tierra o los recursos naturales

- ▶ Agrupa todos aquellos recursos o materias primas que se extraen de la naturaleza y que, a través de su transformación, nos permiten satisfacer nuestras necesidades.
- ▶ Pueden ser



▶ EL FACTOR TRABAJO

- ▶ Comprende la intervención humana necesaria para obtener los bienes y servicios que satisfacen nuestras necesidades.
- ▶ CAPITAL HUMANO - Es el conjunto formado por la población activa del país (población mayor de 16 años que trabaja o busca empleo) junto con su nivel de formación y experiencia.

▶ EL FACTOR CAPITAL

- ▶ Lo constituyen los instrumentos o medios que nos ayudan a transformar los recursos naturales en bienes y servicios, también llamados BIENES DE PRODUCCIÓN O DE CAPITAL

▶ LA INICIATIVA EMPRESARIAL

- ▶ Las personas que tienen iniciativa empresarial
 - ▶ Detectan nuevas oportunidades
 - ▶ Idean nuevos productos
 - ▶ Son capaces de reunir los recursos necesarios para producirlos
 - ▶ Asumen el riesgo de posibles fracasos

El proceso de producción

Recuerda el esquema



El empresario combina los factores de
Tierra
Trabajo
Capital

Para transformarlos a través de
equipos y medios (tecnología).



Eficiencia y productividad

- ▶ La EFICIENCIA consiste en producir la mayor cantidad posible de bienes y servicios con los factores de producción disponibles. Es muy importante porque, al aumentar la producción de bienes y servicios, se podrán satisfacer más necesidades y aumentar así el bienestar de la sociedad.



De qué depende la productividad

DETERMINANTES DE LA PRODUCTIVIDAD

- La división del trabajo
- La inversión en bienes de capital
- La mejora del capital humano
- El Progreso o conocimiento tecnológico
- Instituciones eficaces

La producción potencial y el crecimiento económico

- ▶ AUNQUE DISPONER DE RECURSOS ES IMPORTANTE, LO ES AÚN MÁS QUE ESOS RECURSOS SE UTILICEN DE MANERA EFICIENTE
- ▶ LA FRONTERA DE POSIBILIDADES DE PRODUCCIÓN

LA FRONTERA DE POSIBILIDADES DE PRODUCCIÓN

01

Es un sencillo instrumento para estudiar la eficiencia, el coste de oportunidad y la mejora del rendimiento en cualquier actividad.

02

La relación entre la función de producción y la FPP. Un ejemplo:

03

Nos encontramos en una ISLA con 8 PERSONAS y dos fuentes de alimento: cocos y pescado.

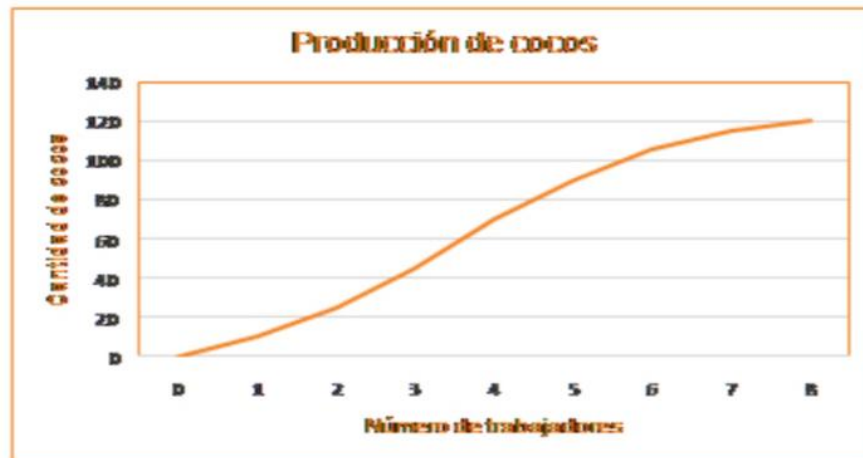


<https://www.youtube.com/watch?v=dCbkAzAjrMU>

La producción de cocos en función de las personas que se dediquen diariamente a esta tarea es:

| | | | | | | | | | |
|-------------------|---|----|----|----|----|----|-----|-----|-----|
| trabajadores | 0 | 1 | 2 | 3 | 4 | 5 | 6 | 7 | 8 |
| cantidad de cocos | 0 | 10 | 25 | 45 | 70 | 90 | 105 | 115 | 120 |

Que se puede representar de la siguiente manera:



La producción de pescados recogidos en función de las personas que se dediquen diariamente a esta tarea es:

| | | | | | | | | | |
|----------------------|---|---|----|----|----|----|----|-----|-----|
| trabajadores | 0 | 1 | 2 | 3 | 4 | 5 | 6 | 7 | 8 |
| cantidad de pescados | 0 | 5 | 15 | 35 | 60 | 80 | 95 | 105 | 110 |

Que se puede representar de la siguiente manera:



La clave para tomar la decisión está en saber cuántas personas dedicamos a cada tarea porque el número de trabajadores está limitado.

Si los ocho trabajadores producen cocos, nadie producirá pescado. Si dedicamos 7 a los cocos solo uno se ocupará del pescado.

Lo representaremos en una tabla

| | | | | | | | | | |
|---------------------------------------|---|---|---|---|---|---|---|---|---|
| trabajadores dedicados a los cocos | 0 | 1 | 2 | 3 | 4 | 5 | 6 | 7 | 8 |
| trabajadores dedicados a los pescados | 8 | 7 | 6 | 5 | 4 | 3 | 2 | 1 | 0 |

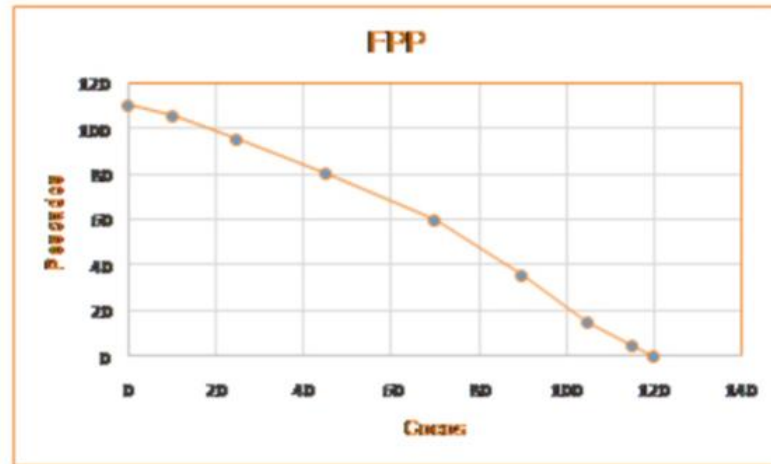
Si relacionamos a los trabajadores con la producción, vemos que:

| | | | | | | | | | |
|---------------------------------------|-----|-----|----|----|----|----|-----|-----|-----|
| trabajadores dedicados a los cocos | 0 | 1 | 2 | 3 | 4 | 5 | 6 | 7 | 8 |
| producción de cocos | 0 | 10 | 25 | 45 | 70 | 90 | 105 | 115 | 120 |
| producción de pescados | 110 | 105 | 95 | 80 | 60 | 35 | 15 | 5 | 0 |
| trabajadores dedicados a los pescados | 8 | 7 | 6 | 5 | 4 | 3 | 2 | 1 | 0 |

De manera que la FPP será:

| | | | | | | | | | |
|------------------------|-----|-----|----|----|----|----|-----|-----|-----|
| producción de cocos | 0 | 10 | 25 | 45 | 70 | 90 | 105 | 115 | 120 |
| producción de pescados | 110 | 105 | 95 | 80 | 60 | 35 | 15 | 5 | 0 |

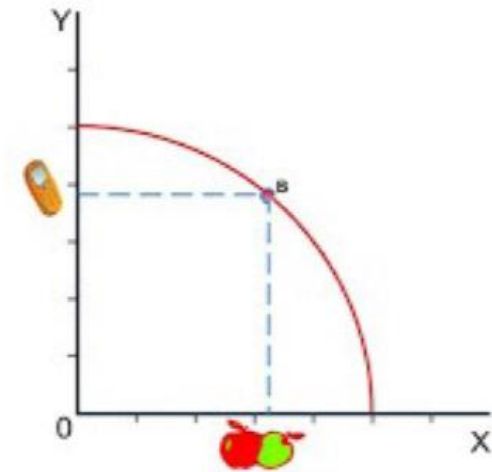
Y su representación es:



-
- La FPP muestra el coste de oportunidad de un bien expresado en términos de otro bien. Este coste es creciente ya que depende de cuánto esté produciendo la economía e cada uno de los bienes.
 - Cuando se trasvasan trabajadores a una industria, la otra va perdiendo producción. Inicialmente esta pérdida no es muy grande, pero a medida que se le va quitando sus mejores trabajadores, el coste de oportunidad aumenta.
 - La frontera representa la disyuntiva a la que se enfrenta la sociedad, una vez que alcanza un punto eficiente, sólo puede conseguir más renunciando a otro bien.
 - PRINCIPIO DEL COSTE DE OPORTUNIDAD CRECIENTE, utilizar primero el el recurso que tiene un coste de oportunidad más bajo. (Coger lo que está más al alcance de la mano)

DEFINICIÓN FPP

- ▶ Modelo que muestra las posibles combinaciones de bienes y servicios de una economía, en pleno empleo de recursos y eficiencia.



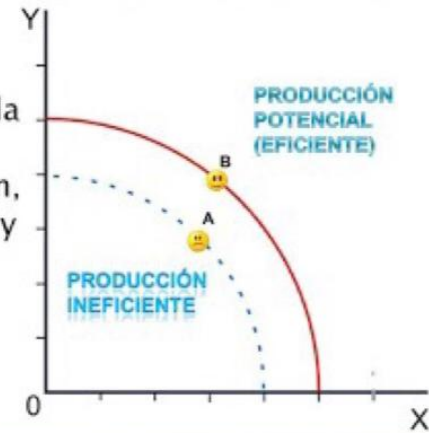
Introducción a la Economía
MSc. Carlos Massuh V.

PRODUCCIÓN POTENCIAL

- Una característica de la eficiencia es que los recursos están siendo plenamente utilizados. Es, por tanto, la producción de pleno empleo y representa el máximo de producción o **PRODUCCIÓN POTENCIAL** que se puede llegar a alcanzar con los recursos actuales.

LA PRODUCCIÓN POTENCIAL

- ▶ Es la producción máxima que puede obtener un país, dada la tecnología, la capacidad de gestión, el capital, el trabajo y los recursos existentes.



PRODUCCIÓN REAL

- Es muy frecuente en las economías de la realidad que su producción efectiva o real esté por debajo de su producción potencial debido a múltiples causas: paro, tierras yermas, recursos mal explotados, etc
- La FPP también ilustra el coste de oportunidad.

PRODUCCIÓN EFECTIVA

- ▶ Es la producción real de una economía en un período dado.
- ▶ Su diferencia con la producción potencial nos indica en qué medida se es eficiente en la producción de bienes y servicios



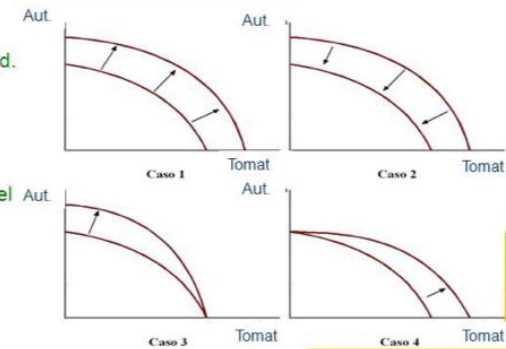
EL CRECIMIENTO ECONÓMICO

- Las causas del crecimiento económico son básicamente dos:
 - El aumento de los factores de producción
 - El aumento de la productividad.

La FPP: El crecimiento económico

- > **Movimientos** a lo largo de la FPP → Reflejan cambios en la asignación eficiente de los recursos.
- > **Desplazamientos** de la FPP → Reflejan cambios en la capacidad productiva

- Caso 1. Aumento capacidad. (productividad laboral, progreso técnico)
- Caso 2. Disminución capacidad
- Caso 3. Mejora técnica en el ensamblaje de piezas.
- Caso 4. Mejora en las técnicas agrícolas o aumento de la mano de obra.



¿CÓMO IMPULSAR EL CRECIMIENTO ECONÓMICO DE UN PAÍS?

by [Javier Martínez Argudo](#) 01 septiembre

Acabamos de ver cómo se aumentan las posibilidades de producción:

1. Con más factores productivos (cantidad) (más trabajadores, descubrimiento de recursos naturales y aumentando el capital)

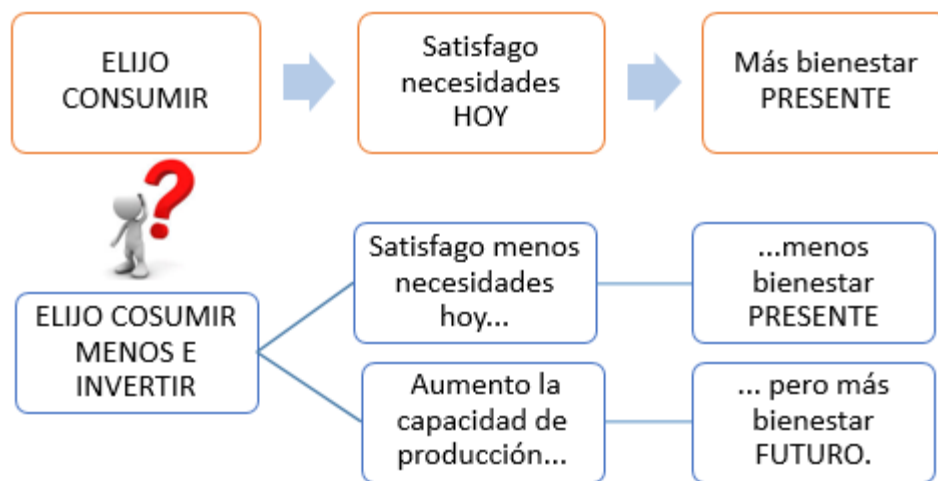
2. Con más productividad (calidad) (trabajadores más formados o mejor tecnología)

Como normal general, un país puede contribuir al crecimiento económico, es decir a aumentar sus posibilidades de producción, de las siguientes maneras.

A. Invertir en capital humano. Si los trabajadores tienen mejor formación serán capaces de producir mejor y más rápido. En este sentido, **el gasto en educación de un país y los cursos de formación a los trabajadores** permiten que sus ciudadanos sean más productivos.

B. Invertir en capital físico (máquinas). Acumulación de capital. Si invertimos en capital físico, como excavadoras o tractores, podremos producir más en un futuro. Cuando utilizamos los bienes de capital (maquinaria, instalaciones etc) para producir más capital, estamos acumulando capital.

C. Invertir en investigación. Para mejorar la tecnología es clave el gasto en **INVESTIGACIÓN Y DESARROLLO (I+D)**. La investigación es clave porque permite el desarrollo de la ingeniería y la mejora o creación de nuevas máquinas que permiten producir mejor o más rápido. *El gasto en I+D en España en 2018 fue de 7.000 millones de euros (2500 millones menos que en 2009) por lo que muchos critican que debemos aumentar el gasto si queremos competir con el resto de países.*



EL DILEMA DEL CRECIMIENTO

- ▶ <https://www.youtube.com/watch?v=Q5hsH13hHlg>
- ▶ Imagina que nuestros aldeanos emplean 4 horas en recolectar los vegetales y pescar los peces que necesitan para comer en un día. ¿Qué es lo que hacen el tiempo restante? En general tienen 3 opciones:
- ▶
- ▶ **OPCIÓN A.** Podrían dedicar su tiempo a descansar o al ocio, es decir, a echarse una siestecita, a irse con sus amigos de fiestuki o a la playita de la aldea de al lado.
- ▶ **OPCIÓN B.** dedicar unas cuantas horas a producir otros bienes que no tengan, como por ejemplo mejores cabañas que les protejan del frío o ropa a partir de pieles.
- ▶ **OPCIÓN C.** Podrían invertir en formarse como trabajadores para aumentar su rendimiento. O invertir en capital físico o en investigación para tener mejores redes, barcos de pesca o para más avanzados sistemas de recolección de vegetales.
- ▶
- ▶ Las dos primeras opciones suponen un aumento del bienestar presente de los aldeanos. Con la primera opción se aumenta el tiempo de ocio y con la segunda se consumen más bienes que satisfacen más necesidades. Con la última opción los aldeanos renuncian a ese bienestar en el presente a cambio de aumentar sus posibilidades de producción. En el futuro, gracias a la inversión, los aldeanos podrán producir muchos más bienes y satisfacer más necesidades.
- ▶
- ▶ Este dilema del crecimiento económico consiste en que hay que renunciar a consumir hoy y disfrutar de los bienes en el presente, para poder disfrutar más en el futuro. Es un dilema al que se enfrentan todas las personas y empresas en su día a día.

• PARA ALCANZAR ALGO.
• QUE NUNCA HAS TENIDO
• TENDRÁS QUE HACER ALGO
• QUE NUNCA HICISTE.

— AUTOR: ANTONIO • www.antonio.es —

¿CÓMO SE MIDE EL CRECIMIENTO ECONÓMICO

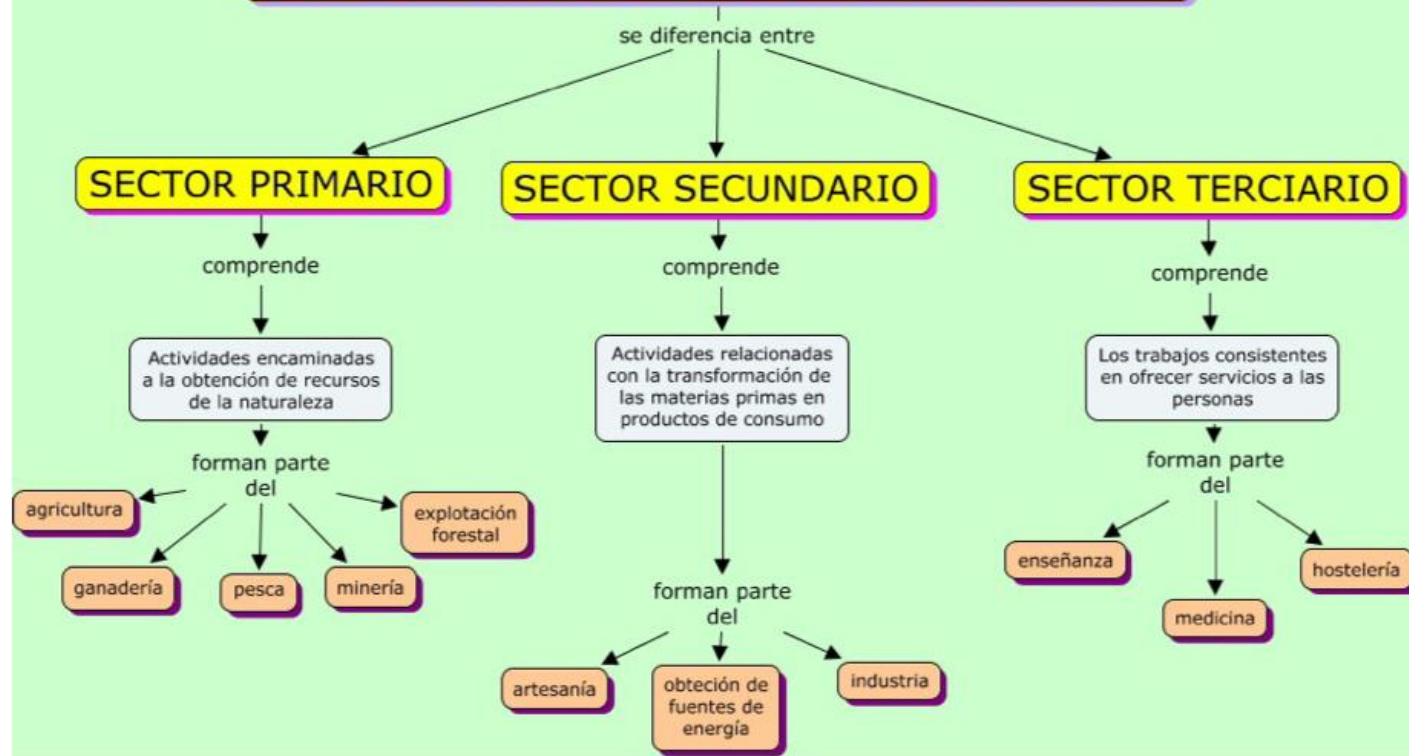
- ▶ Hay tres maneras de medir la actividad económica de un país
 - ▶ Sumar el VALOR DE TODOS LOS BIENES Y SERVICIOS PRODUCIDOS
 - ▶ Sumar TODOS LOS INGRESOS O RENTAS RECIBIDAS POR SUS HABITANTES
 - ▶ Sumar TODOS LOS GASTOS REALIZADOS PARA ADQUIRI LOS BIENES PRODUCIDOS
- ▶ En el cálculo final, los resultados de medir la producción del país, los gastos realizados y los ingresos o rentas obtenidos deben coincidir.
- ▶ La relación entre PRODUCCIÓN - RENTA - GASTO constituye el flujo circular de la renta.



P.I.B.

- ▶ EL PRODUCTO INTERIOR BRUTO es el valor de mercado de todos los bienes y servicios finales producidos en un país durante un periodo de tiempo.
- ▶ El P.I.B. Subestima el verdadero valor de lo que produce un país ya que
 - ▶ no recoge las actividades que no se declaran - economía sumergida -
 - ▶ No recoge las operaciones de trueque de bienes
 - ▶ No recoge el voluntariado ni el trabajo doméstico.etc

SECTORES ECONÓMICOS



INTERDEPENDENCIA ECONÓMICA

- Al estudiar un sector económico es necesario tener en cuenta las relaciones de ese sector con el resto.
- Cualquier desajuste en algún sector de la economía produzca efectos en cadena en otros sectores que no parecían relacionados lo que explica que se produzcan desequilibrios en sociedades con fuerte división de trabajo.
- Puntos de vista:



Interdependencia
funcional



Interdependencia
geográfica