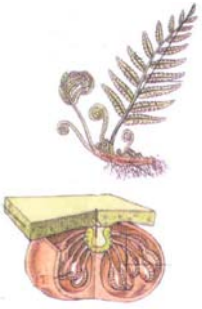


## Thelypteridaceae

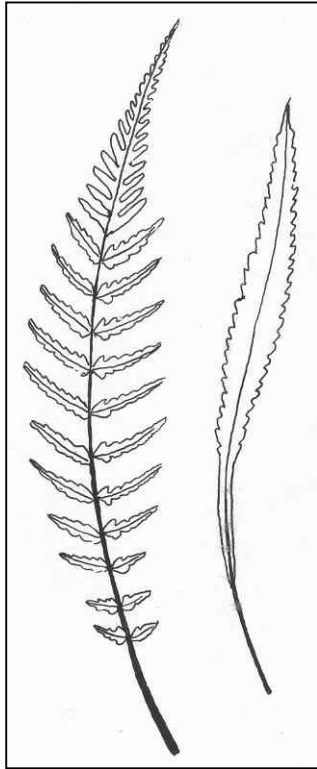
### 1. Características



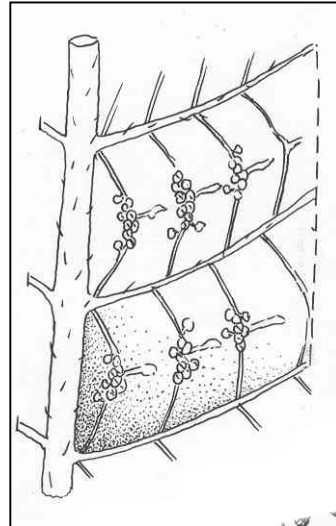
**Esporofito:** plantas medianas, terrestres o palustres, con rizomas erectos o rastreros con escamas glabras o pilosas. Hojas pinnadas o pinnatífidas, rara vez simples.

**Estructuras reproductivas:** esporangios en soros circulares, a veces alargados, dorsales sobre las venillas, a mitad de distancia entre el nervio medio y la costa a submarginales, con o sin indusio, cuando está presente el indusio es pequeño, fugaz, reniforme y glabro.

#### *Thelypteris serrata*

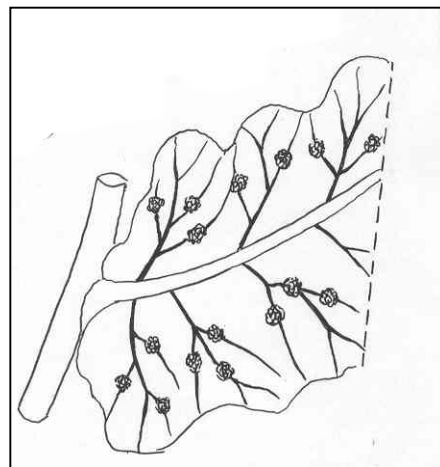


Frondes enteras y pinnadas

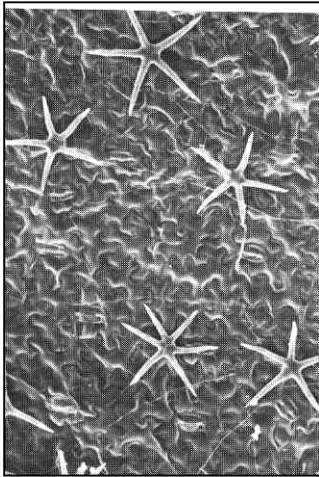


Detalle de la pinna mostrando nerviación y soros sin indusio

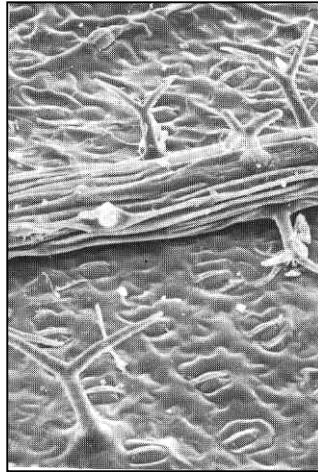
#### *Thelypteris riograndensi*



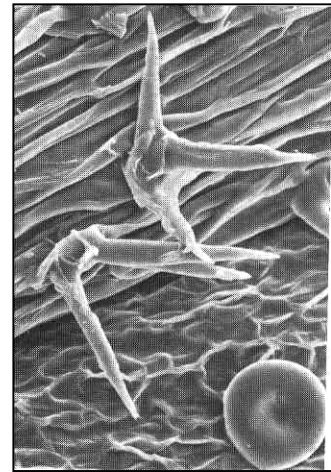
Detalle de la pinna mostrando nerviación y soros sin indusio

*Thelypteris nephrodioides*

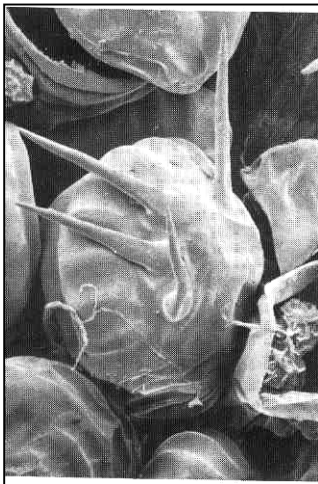
Tricomas estrellados

*Thelypteris lugubris*

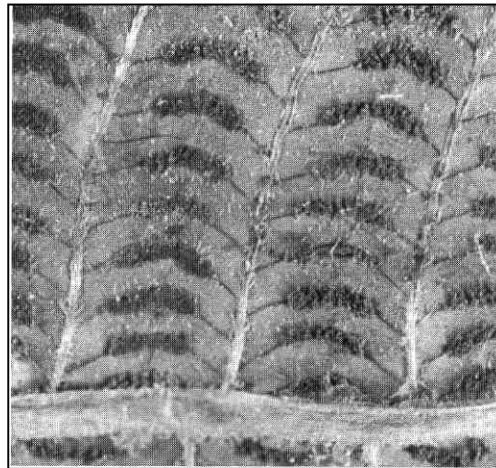
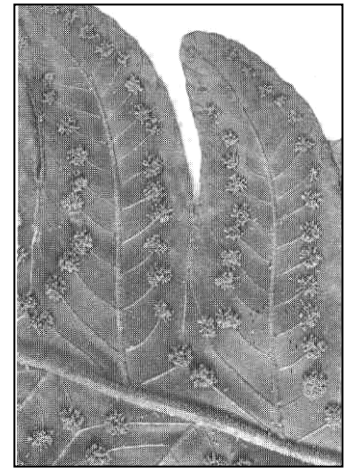
Tricomas furcados

*Thelypteris thomsonii*

Tricomas fasciculados

*Thelypteris poiteana*

Esporancio saetado

*Thelypteris serrata*Soros arqueados en líneas simples  
entre las venas primarias*Thelypteris pennata*Soros en dos líneas entre  
las venas primarias simples

(Figuras extraídas de Tryon, 1982)

**2. Distribución:** esta familia de regiones tropicales y subtropicales es una de las mejores representadas por el número de especies. Hasta el presente se registran cerca de 1000 especies, agrupadas en 25 géneros, de los cuales 2 viven en Argentina: *Macrothelypteris* (H. Ito) Ching (1 sp.) y *Thelypteris* Schmidel (33 spp.).

*Thelypteris phegopteris*



a. Aspecto general



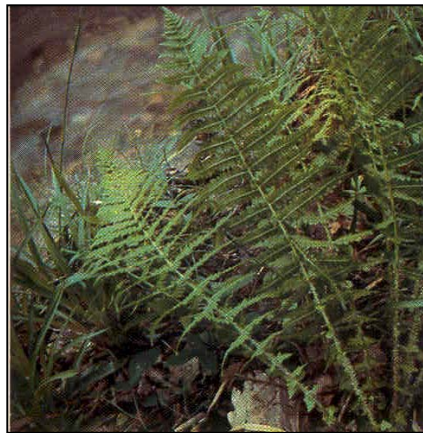
b. Detalle de una pínula con los soros

*Thelypteris palustris*

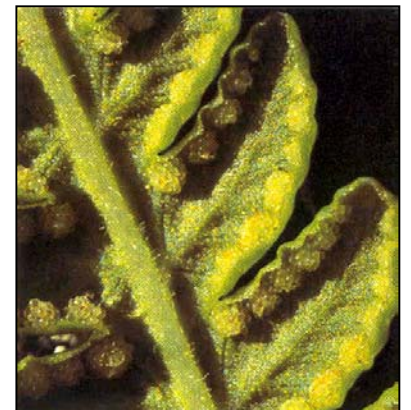


a. Aspecto general

*Thelypteris limbosperma*



a. Aspecto general



b. Detalle de una pínula con soros  
con soros

(Figuras extraídas de Jahns, 1989)