



ТОТ САМЫЙ
МАГАЗИН

[Точки доступа Wi-Fi D-Link DAP-1525/A1A: Инструкция](#)
пользователя

Выбрать



WI-FI ACCESS POINT DAP-1525

ПОДДЕРЖКА НЕСКОЛЬКО РЕЖИМОВ РАБОТЫ

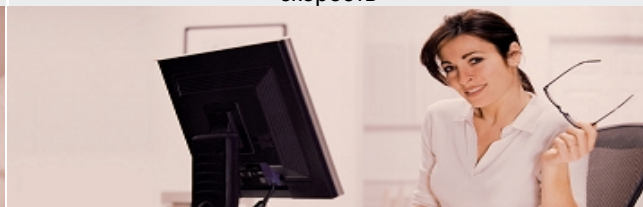
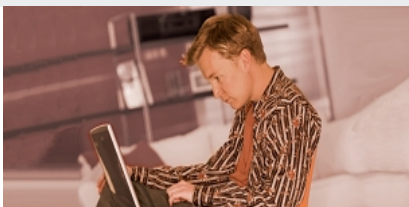
Использование диапазонов 2,4 ГГц или 5 ГГц в качестве точки доступа или беспроводного моста. Легкое переключение режимов.

ПОДДЕРЖКА ТЕХНОЛОГИИ "ИНТЕЛЛЕКТУАЛЬНАЯ АНТЕННА" И "ИНТЕЛЛЕКТУАЛЬНОЕ ПОКРЫТИЕ"

Встроенные интеллектуальные антенны динамически корректируют свой сигнал для получения наилучшего из возможных соединений, которые обеспечивают двойной радиус действия беспроводной сети и улучшенную скорость

ПОРТЫ С ПОДДЕРЖКОЙ QoS

Функция приоритезации трафика QoS позволяет пользователям разграничить сетевой трафик на основе приоритетов; просто подключите более важное устройство к верхнему порту



БЫСТРОЕ, НАДЕЖНОЕ ПОДКЛЮЧЕНИЕ К УСТРОЙСТВАМ

Точка доступа D-Link DAP-1525 может выполнять функции базовой станции для подключения к беспроводной сети устройств, работающих по стандартам 802.11a, 802.11b, 802.11g и 802.11n. DAP-1525 может работать в двух частотных диапазонах 802.11n с поддержкой технологии SmartBeam: можно выбрать диапазон 2,4 ГГц для совместимости с устройствами стандартов 802.11b/g/n, или 5 ГГц для устойчивого соединения с 802.11a/n устройствами. Режим работы устройства - мост (bridge): работает аналогично режиму "беспроводной клиент", но позволяет обеспечить одновременный доступ в сеть для нескольких устройств, подключенных с помощью Ethernet-кабеля (в отличие от режима "беспроводной клиент"). Точка доступа DAP-1525 имеет четыре встроенных гигабитных порта LAN с поддержкой QoS; просто подключите проводные устройства к портам в порядке их важности, и DAP-1525 автоматически настроит QoS для вас. Также можно подключить USB-принтер или сетевое хранилище и получить общий доступ к ним через функцию SharePort D-Link.

ТЕХНОЛОГИЯ SMARTBEAM

Используя уникальную интеллектуальную антенну D-Link, точка доступа DAP-1525 автоматически регулирует ее охват для оптимизации соединения каждого авторизованного беспроводного клиента. Это расширяет радиус покрытия сети и минимизирует помехи, обеспечивает высокую скорость соединения, и даже экономит питание, регулируя количество питания, используемое для беспроводного соединения.

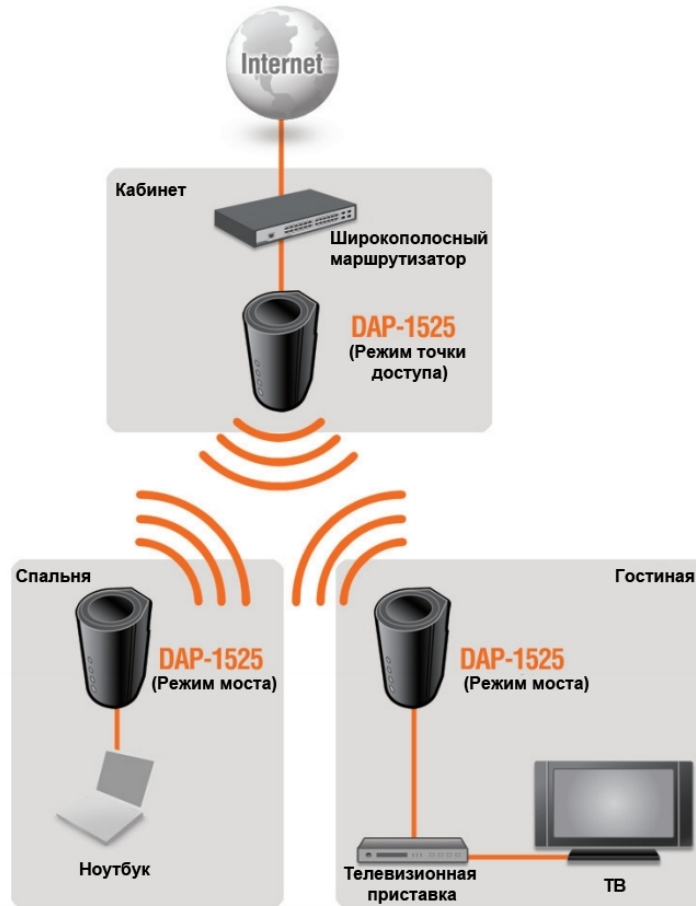
ДВОЙНОЕ БЕСПРОВОДНОЕ ПОКРЫТИЕ СЕТИ

Несколько антенн точки доступа DAP-1525 обеспечивают двойное покрытие беспроводной сети по сравнению со стандартной антенной, за исключением мертвых зон. Подключите устройство на большом удалении от центральной точки доступа и наслаждайтесь надежным подключением к вашей сети внутри, снаружи и вокруг дома.

БЕЗОПАСНОСТЬ И НАДЕЖНОСТЬ

Протоколы шифрования WPA/WPA2 предотвращают несанкционированный доступ к сетевому трафику. Также можно настроить гостевые зоны для предоставления ограниченного сетевого доступа к отдельной беспроводной сети устройства, а также создать расписание, это позволяет выключать беспроводную сеть, если вы находитесь вдали от своего дома или офиса.

ПОДКЛЮЧЕНИЕ СЕТИ



ПОРТЫ DAP-1525



ТЕХНИЧЕСКИЕ ХАРАКТЕРИСТИКИ

СТАНДАРТЫ

- IEEE 802.11n
- IEEE 802.11g
- IEEE 802.11b
- IEEE 802.11a
- IEEE 802.3
- IEEE 802.3u
- IEEE 802.3ab

ИНТЕРФЕЙСЫ УСТРОЙСТВА

- 802.11n/g/b/a беспроводная LAN
- 4 порта LAN 10/100/1000BASE-T Gigabit
- 1 порт USB 2.0

ТИП АНТЕННЫ

Внутренняя антенна Smart с технологией Smart Beam

РЕЖИМЫ РАБОТЫ УСТРОЙСТВА

- Точка доступа (AP)
- Мост (bridge)*

БЕЗОПАСНОСТЬ

- WPA и WPA2 (Wi-Fi Protected Access)
- 64/128-битное WEP-шифрование данных
- Wi-Fi Protected setup (WPS) PBC/PIN

QoS

QoS на основе портов

СКОРОСТЬ ПЕРЕДАЧИ ДАННЫХ

IEEE 802.11a:

6, 9, 12, 18, 24, 36, 48, 54 Мбит/с

IEEE 802.11b:

11, 5.5, 2, и 1 Мбит/с

IEEE 802.11g:

6, 9, 12, 18, 24, 36, 48, 54 Мбит/с

IEEE 802.11n для 5 ГГц:

от MCS 0 до MCS 15 (до 300 Мбит/с)

IEEE 802.11n для 2,4 ГГц:

от MCS 0 до MCS 15 (до 300 Мбит/с)

ВЫХОДНАЯ МОЩНОСТЬ ПЕРЕДАТЧИКА

IEEE 802.11a:

+12 dBm при 54, 48 Мбит/с

+14 dBm при 36, 24 Мбит/с

+15 dBm при 18, 12 Мбит/с

+15 dBm при 9, 6 Мбит/с

IEEE 802.11b:

+17 dBm при 11, 5.5, 2 и 1 Мбит/с

IEEE 802.11g:

+14 dBm при 54, 48 Мбит/с

+15 dBm при 36, 24 Мбит/с

+16 dBm при 18, 12 Мбит/с

+16 dBm при 9, 6 Мбит/с

IEEE 802.11n для 5 ГГц:

HT20

12dBm при MCS0~ MCS15

HT40

12dBm при MCS0~ MCS15

IEEE 802.11n для 2,4 ГГц:

HT-20

+14 dBm при MCS0/8, 1/9

+14 dBm при MCS2/10, 3/11

+14 dBm при MCS4/12, 5/13

+14 dBm при MCS6/14, 7/15

HT-40

+12 dBm при MCS0/8, 1/9

+12 dBm при MCS2/10, 3/11

+12 dBm при MCS4/12, 5/13

+12 dBm при MCS6/14, 7/15

ЧУВСТВИТЕЛЬНОСТЬ ПРИЕМНИКА

IEEE 802.11a:

-65 dBm при 54 Мбит/с

-66 dBm при 48 Мбит/с

-70 dBm при 36 Мбит/с

-74 dBm при 24 Мбит/с

-77 dBm при 18 Мбит/с

-79 dBm при 12 Мбит/с

-81 dBm при 9 Мбит/с

-82 dBm при 6 Мбит/с

IEEE 802.11b:

-76 dBm при 11 Мбит/с

-76 dBm при 5,5 Мбит/с

-80 dBm при 2 Мбит/с

-80 dBm при 1 Мбит/с

IEEE 802.11g:

-65 dBm при 54 Мбит/с

-66 dBm при 48 Мбит/с

-70 dBm при 36 Мбит/с

-74 dBm при 24 Мбит/с

-77 dBm при 18 Мбит/с

-79 dBm при 12 Мбит/с

-81 dBm при 9 Мбит/с

-82 dBm при 6 Мбит/с

IEEE 802.11n для 5 ГГц:

HT-20

-82 dBm at MCS0/8

-79 dBm at MCS1/9

-77 dBm at MCS2/10

-74 dBm at MCS3/11

-70 dBm at MCS4/12

-66 dBm at MCS5/13

-65 dBm at MCS6/14

-64 dBm at MCS7/15

HT-40

-79 dBm at MCS0/8

-76 dBm at MCS1/9

-74 dBm at MCS2/10

-71 dBm at MCS3/11

-67 dBm at MCS4/12

-63 dBm at MCS5/13

-62 dBm at MCS6/14

-61 dBm at MCS7/15

IEEE 802.11n для 2,4 ГГц:

HT-20

-82 dBm при MCS0/8

-79 dBm при MCS1/9

-77 dBm при MCS2/10

-74 dBm при MCS3/11

-70 dBm при MCS4/12

-66 dBm при MCS5/13

-65 dBm при MCS6/14

-64 dBm при MCS7/15

HT-40

-79 dBm при MCS0/8

-76 dBm при MCS1/9

-74 dBm при MCS2/10

-71 dBm при MCS3/11

-67 dBm при MCS4/12

-63 dBm при MCS5/13

-62 dBm при MCS6/14

-61 dBm при MCS7/15

УПРАВЛЕНИЕ УСТРОЙСТВОМ

- Мастер установки беспроводной сети
- Web-интерфейс управления на основе Internet Explorer v6 или выше, Firefox 2.0 или выше или другого браузера с поддержкой Java

ПОДДЕРЖКА ФУНКЦИИ SHAREPORT™

- Совместный доступ к многофункциональному USB-принтеру или USB-устройству хранения данных

ИНДИКАТОРЫ

- AP
- Bridge
- WPS
- Power

РАБОЧАЯ ТЕМПЕРАТУРА

От 0° до 40°С

ТЕМПЕРАТУРА ХРАНЕНИЯ

От -20° до 65°С

РАБОЧАЯ ВЛАЖНОСТЬ

От 10% до 90%, без конденсата

ВЛАЖНОСТЬ ХРАНЕНИЯ

От 5% до 95%, без конденсата

РАЗМЕРЫ

- 115 x 95 x 190 мм

ВЕС

- 341,5 г

СЕРТИФИКАТЫ

- FCC Class B
- CE
- IC
- C-Tick
- IPv6 Ready
- Wi-Fi
- WMM
- Совместимость с Windows 7

*Позволяет подключаться к беспроводным сетям, работающим в диапазоне 2,4ГГц или 5 ГГц (на выбор); работает аналогично режиму "беспроводной клиент", но может обеспечивать одновременный доступ в сеть нескольким устройствам, подключенным с помощью Ethernet-кабеля.



Корпорация D-Link

Технические характеристики могут быть изменены без предварительного уведомления.
D-Link является зарегистрированной торговой маркой корпорации D-Link и ее зарубежных дочерних филиалов.
Все другие торговые марки являются собственностью их владельцев.
©2011 Корпорация D-Link. Все права защищены.
Версия 01 (Апрель, 2011)

Обратите внимание!



[Жесткие диски](#)



[Сетевые фильтры и удлинители](#)



[Адаптеры Wi-Fi](#)



[Флешки](#)



[Wi-Fi повторители \(репиторы\)](#)



[Обжимки](#)



[USB-хабы](#)



[Кабели для передачи данных](#)



[Коммутаторы](#)



[Сетевые карты Ethernet](#)