



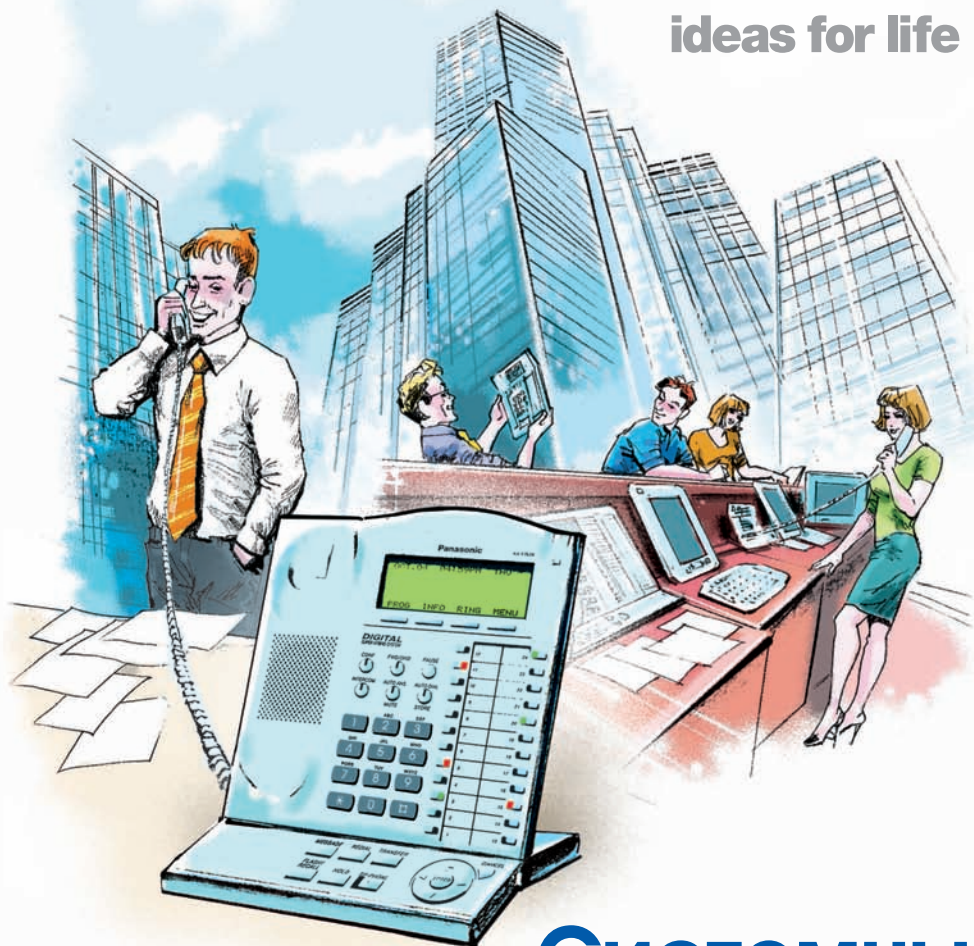
ТОТ САМЫЙ
МАГАЗИН

[Проводные телефоны Panasonic KX-DT321UA-W, KX-DT343UA-W, KX-DT343UA-B, KX-DT321UA-B, KX-DT333UA-W, KX-DT333UA-B, KX-DT346UA-W, KX-DT346UA-B:](#)

Инструкция пользователя

Выбрать

Panasonic
ideas for life



**Системный
телефон Panasonic:
залог успешной работы Вашего офиса**



Внешний вид, эргономика



Системные телефоны Panasonic отличаются современным, стильным дизайном, удобством в использовании и потрясающей эргономикой.

Световая индикация программируемых клавиш



С помощью световой индикации клавиш Вы всегда будете знать, кто из Ваших коллег свободен для диалога.

Большой ЖК-дисплей с подсветкой. Полная информация о вызове выводится на дисплей (CallerID, длительность разговора и т.д.). Регулировка наклона – существует 4 положения наклона корпуса системного телефона.

С помощью индикации на кнопке, соответствующей каждому сотруднику, на системном телефоне руководителя отображается статус сотрудника: «Готов» (горит зеленая лампочка), «не готов» (мигает зеленая лампочка) или «отключен / не в группе» (горит красная).



Оповещение по громкой связи



Оповещение по громкой связи может приходиться на все системные телефоны или на заданную группу.



Системные телефоны Panasonic можно использовать для поиска сотрудника, который находится «где-то в офисе».

Сотрудник услышит сообщение в любом помещении, где установлен системный телефон.



Программируемые клавиши



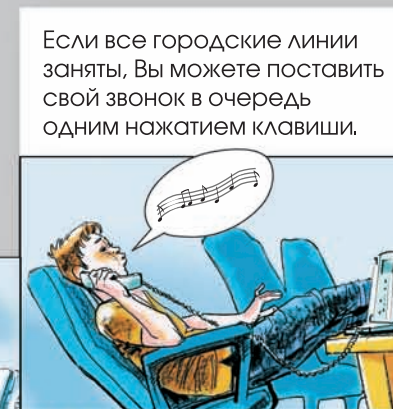
Не надо запоминать внутренние номера.
Каждому можно назначить свою клавишу.



Переадресация вызова на другого абонента (группу) или городскую линию (мобильный телефон) делает Вас доступным 24 часа в сутки!



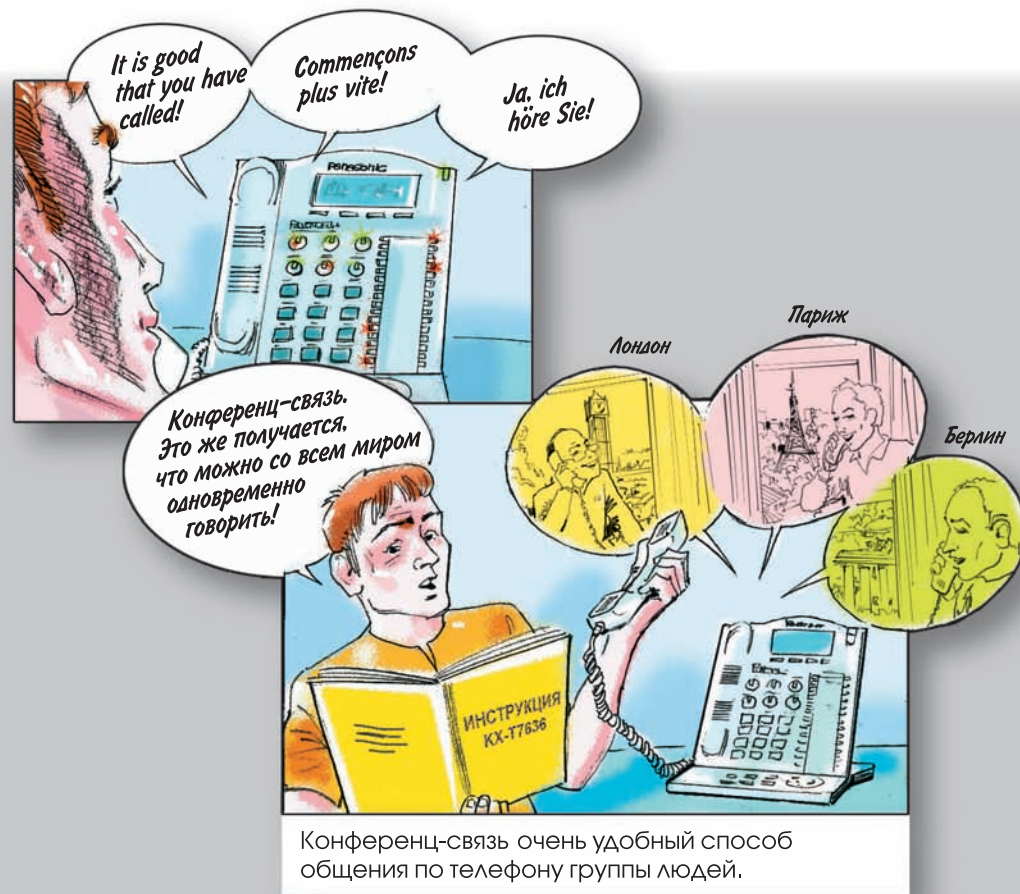
Если на столе у отсутствующего сотрудника зазвонил телефон, то Вы можете перехватить звонок.



Если все городские линии заняты, Вы можете поставить свой звонок в очередь одним нажатием клавиши.



Организация конференц-связи



Для подключения нового участника конференции во время разговора достаточно нажать на системном телефоне кнопку Conf или Transfer, набрать номер вызываемого абонента и, после ответа, нажать еще раз кнопку Conf.

В случае организации конференции с аналогового телефона для каждой операции требуется набор кода.



Возможность подключения одного системного и одного аналогового телефона



Вы можете подключить к системным телефонам аналоговые, следовательно, более удобно располагать рабочие места. Не надо тянуть кабель от АТС до рабочего места.

www.panasonic.ru

Информационный Центр Panasonic:
для Москвы (495) 725-05-65, для регионов РФ 8-800-200-21-00*
*звонок бесплатный

Товар подлежит обязательной сертификации.
Дизайн и технические характеристики могут быть изменены
без предварительного уведомления

Обратите внимание!



[Сетевые фильтры и
удлинители](#)



[Флешки](#)



[Call-центр и VoIP гарнитуры](#)