

მაჭახელას ეროვნული პარკი

ბუნების უძველესი საგანძური



პროექტი თანადაფინანსებულია პოლონურ-ამერიკული თავისუფლების ფონდის მიერ, პროგრამა „RITA - რეგიონი გარდამავალ პერიოდში“ ფარგლებში, რომელსაც ახორციელებს ფონდი „განათლება დემოკრატიისათვის.“



მაჭახელას ეროვნული პარკი
Machakhela National Park



საქართველოს დაცული ტერიტორიები
Protected Areas of Georgia

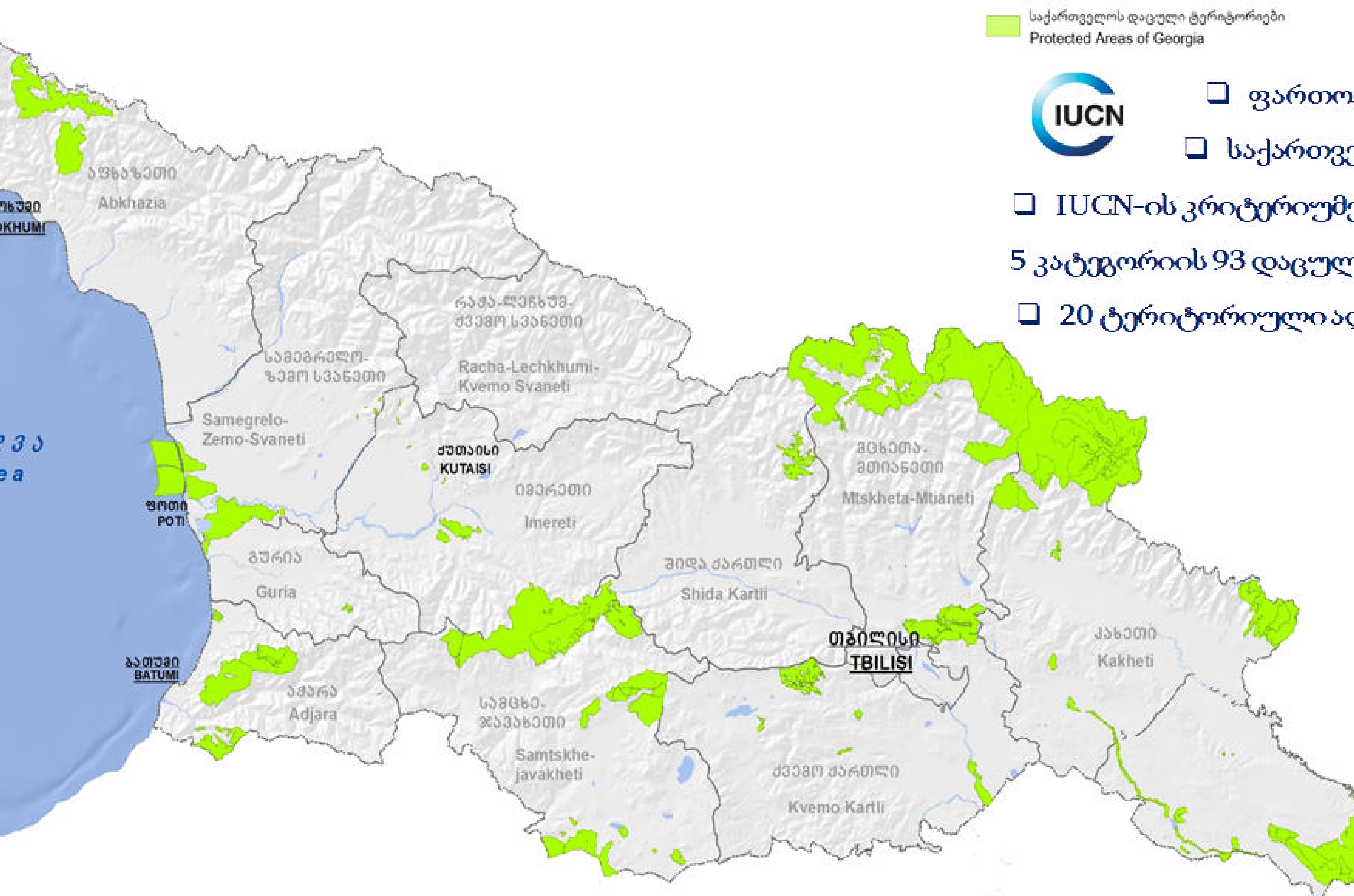


☐ ფართობი - 793 351 ჰა;

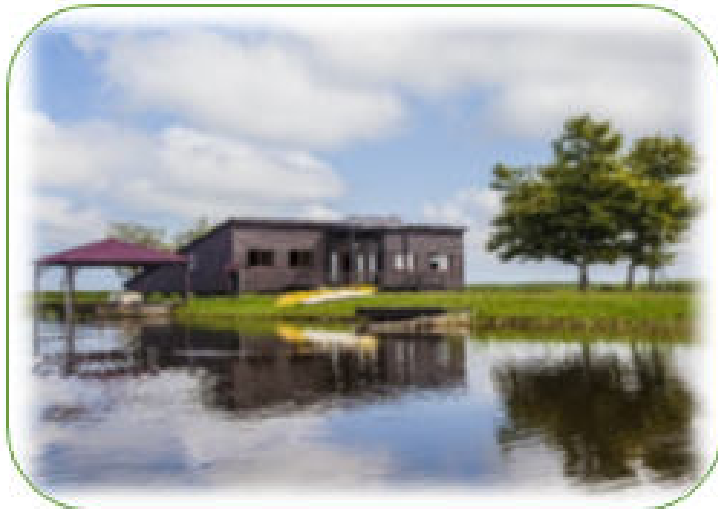
☐ საქართველოს - 11,38%;

☐ IUCN-ის კრიტერიუმების მიხედვით
5 კატეგორიის 93 დაცული ტერიტორია;

☐ 20 ტერიტორიული ადმინისტრაცია.



დაცული ტერიტორიების მიზნები



დაცული ტერიტორიების დაცვა და განვითარება



ბიომრავალფეროვნების დაცვა, მონიტორინგი, კონსერვაცია, აღდგენა



ბუნებრივი რესურსების მდგრადი მართვა



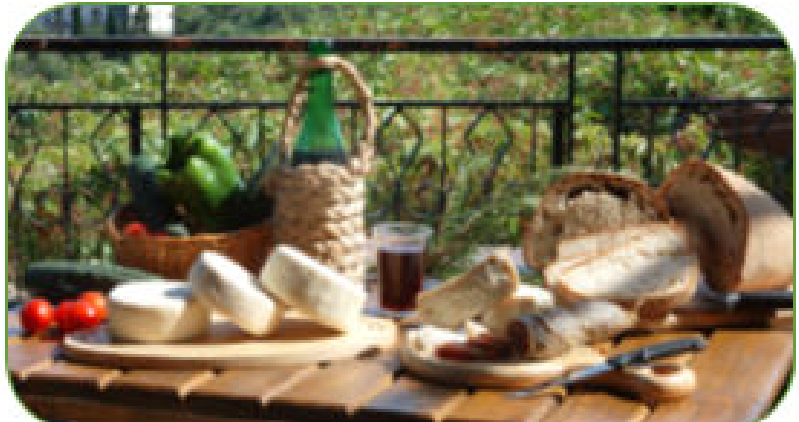
საზოგადოებასთან ურთიერთობა და გარემოსდაცვითი განათლება



სამეცნიერო კვლევა-მონიტორინგი



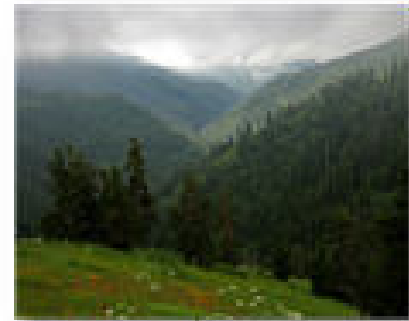
ეკოტურიზმის განვითარება



სოფლის ტურიზმის ხელშეწყობა

პროექტი თანადაფინანსებულია კოლონორ-სტრუქტურული თავისუფლების ფონდის მიერ, პროგრამა „RITA - რეგიონი გარდასაქმებული“ ფარგლებში, როგორცაც ახორციელებს ფონდი „კანაოლუბა დემოკრატიისთვის“.

დაცული ტერიტორიების კატეგორიები



სახელმწიფო ნაკრძალი
(IUCN-I)



ეროვნული პარკი
(IUCN-II)



ბუნების ძეგლი
(IUCN-III)



ალკვეთილი
(IUCN-IV)



დაცული ლანდშაფტი
(IUCN-IV)



მრავალმხრივი გამოყენების
ტერიტორია (IUCN-VI)

მაჭახელას ეროვნული პარკი

დაარსების
თარიღი

2012 წელი

შექმნის
მიზანი

- უნიკალური ბიოლოგიური და ლანდშაფტური ბიომრავალფეროვნების დაცვა
- კოლხური ტყეების ეკოსისტემის გრძელვადიანი დაცვა
- ეკოლოგიური უსაფრთხოება
- ბუნებრივ გარემოში ტურისტული და რეკრეაციული საქმიანობის განვითარება

კატეგორია

ეროვნული
პარკი - 7333,18
ჰა

მარშრუტები

- მთავარანგელოზის მთის ბილიკი
- ქოქოლეთის ბილიკი

მისამართი

აჭარა რეგიონი,
რაიონი ხელვაჩაური,
სოფ. აჭარისაღმართი



კოლხური ტყეები გამოირჩევა რელიქტური და ენდემური სახეობების მრავალფეროვნებით.

პროექტი თანადაფინანსებულია პოლონურ-სამხრეთული თავისუფლების ფონდის მიერ პროგრამა „RITA – რეგიონი გარდამავალ პერიოდში“ ფარგლებში, რომელსაც ახორციელებს ფონდი „განათლება დემოკრატიისათვის“.



მაჭახელას ეროვნული პარკი
Machakhela National Park



მაჭახელას ეროვნული პარკის ტერიტორიაზე
გავრცელებულია



სულ 548
მცენარეები



სულ 20
ამფიბიები
ქვეწარმავლები



სულ 31
თევზები



სულ 92
ფრინველები



სულ 43
ძუძუმწოვრები



Cyclamen adzharicum
აჭარული ყოჩივარდა

მაჭახელას ეროვნული პარკის ტერიტორიაზე გავრცელებულია

მცენარეები:

სულ 548-მდე სახეობაა გავრცელებული, აქედან საქ. წითელი
ნუსხა - 12, IUCN-ის წითელი ნუსხა - 7, კავკასიის - 52. მათ შორის 55
ენდემური სახეობაა:

- 21-კავკასიის;
- 3-საქართველოს;
- 25-კოლხეთის
- 4-აჭარა-ლაზეთის
- 2-აჭარის

პროექტი თანადაფინანსებულია პოლონურ-
ამერიკული თავისუფლების ფონდის
მიერ, პროგრამა „RITA - რეგიონი გარდამავალ
პერიოდში“ ფარგლებში, რომელსაც
ახორციელებს ფონდი „განათლება
დემოკრატიისათვის.“



მაჭახელას ეროვნული პარკი
Machakhela National Park





ჩვეულებრივი წაბლი
(*Castanea sativa*)



უთხოვარი (*Taxus baccata*)

საქართველოს წითელი ნუსხის სახეობები:

- უთხოვარი (*Taxus baccata*),
- კოლხური სურო (*Hedera pastuchovii*),
- ჩვეულებრივი წაბლი (*Castanea sativa*),
- კოლხური თხილი (*Corylus colchica*)
- ჩვეულებრივი კაკალი (*Juglans regia L.*)



პონტოს მუხა (*Quercus pontica*)



კოლხური ბზა (*Buxus colchica*)

საქართველოს წითელი ნუსხის სახეობები

- მედვედევის არყი (*Betula medvedevi*)
- შიშველი თელადუმა (*Ulmus glabra*)
- პონტოს მუხა (*Quercus pontica*)
- კოლხური ბზა (*Buxus colchica*)
- უნგერნის შქერი (*Rhododendron ungrenii*)



კავკასიური ხარისძირა
Helleborus caucasicus

სმირნოვის შქერი
Rhododendron smirnowii



ფურისულა
Primula vulgaris



აჭარული ყოჩივარდა
Cyclamen adzharicum

სოკოები



მიქლიო (ქათმისბარკალა)
Cantharellus cibarius Fr



ხეთამხალი, კალმახა-სოკო
Pleurotus ostreatus



ხნეროსნვივა, წერენო
Macrolepiota procera



ნიყვი, სოკონითელა
Amanita caesarea



წითლუა (ბლავანა)
Russula emetica

მაჭახელას ეროვნული პარკის ფაუნა



ევრაზიული ფოცხვერი *Lynx lynx*



გარეული ღორი *Sus scrofa*



ტყის კვერნა *Martes martes*



მურა დათვი *Ursus arctos*



არჩვი *Rupicapra rupicapra*

**საქართველოს
წითელი ნუსხის
სახეობები**

- არჩვი
- მურა დათვი
- კავკასიური ციყვი
- ფოცხვერი
- სამხრეთული ცხვირნალა
- წავი
- კავკასიური სალამანდრა



**კავკასიის
ენდემური
ძუძუმწოვრები**

- მცირე კბილთეთრა
- რადეს ბიგა
- კავკასიური ციყვი
- კავკასიური თხუნელა



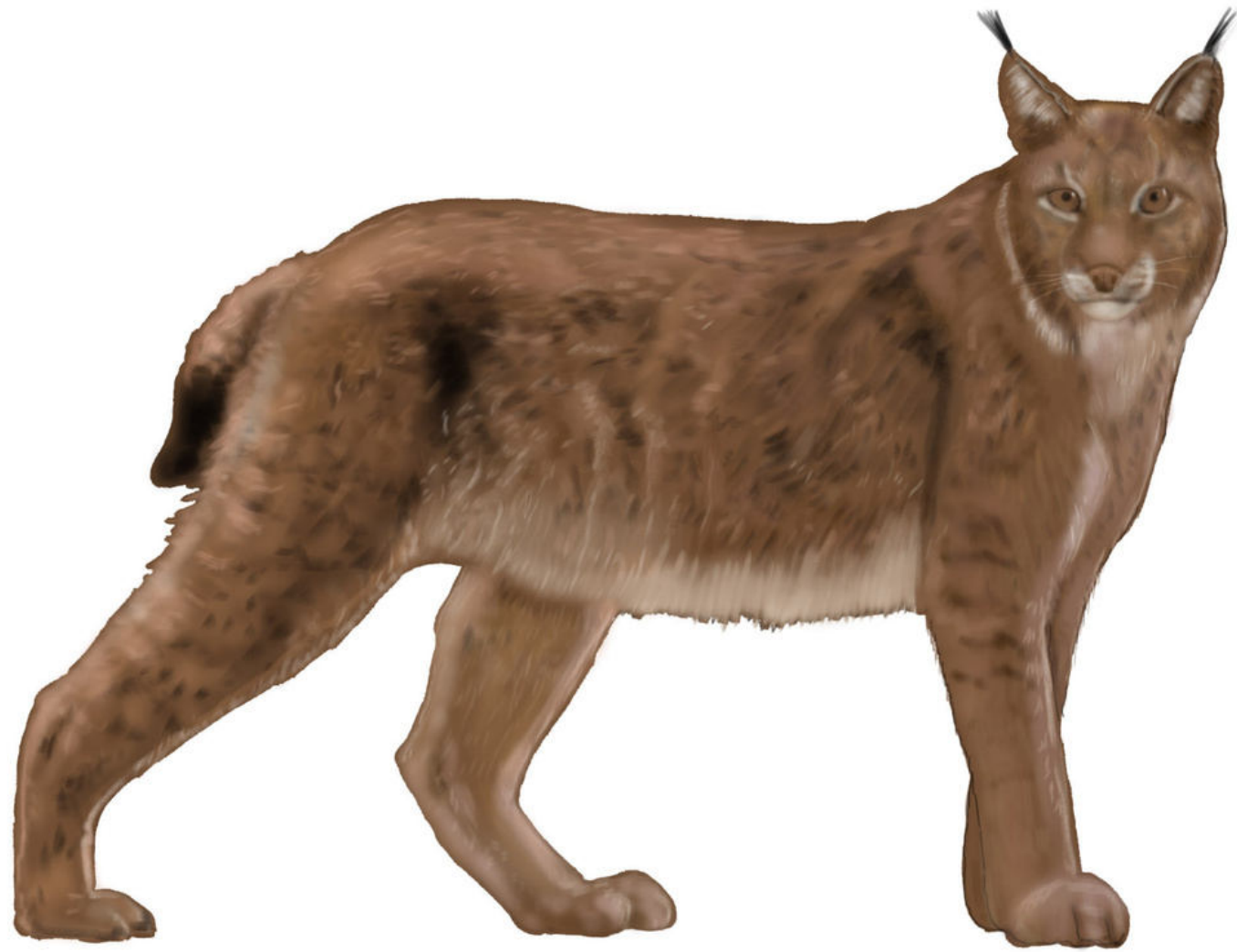
კავკასიური ციყვი (*Sciurus anomalus*)

დაცულია საქართველოს წითელი ნუსხით, მას აქვს შესანიშნავი მხედველობა და გრძელი ფაფუკი კუდი, რომელსაც რამოდენიმე დანიშნულება აქვს: გათბობის, მზისგან დაცვის და ხიდან ვარდნისას პარაშუტის ფუნქციას ასრულებს. იკვებება როგორც მცენარეულობით, ასევე უხერხემლო ცხოველებით.



არჩვი (*Rupicapra rupicapra*)

არჩვი მაღალი მთების ბინადარია. იგი ცხოვრობს სუბალპურ ზონაში. არჩვის საბინადრო ზონა 1500-2500 მეტრამდეა ზღვის დონიდან



ფოცხვერი (*Lynx Lynx*)

კატისებრთა ოჯახის წაარმომადგენელი. გამოირჩევა მახვილი მხედველობით და კარგი სმენით. დაცულია საქართველოს წითელი ნუსხით



მურა დათვი (*Ursus arctos*)

მტაცებელი, ძუძუმწოვარი, დათვისებრთა ოჯახისა. მისი სხეულის სიგრძე 2,5 მ-მდე, მასა 480 კგ-მდე აღწევს.

მატახელას ეროვნული პარკის
ფრინველები



მცირე მყივანა არწივი



მთისარწივი



ბატკანძერი



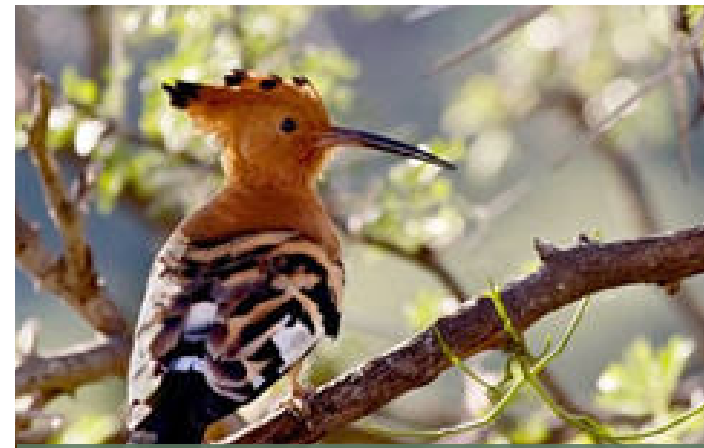
დიდი ჭრელი კოდალა



შავარდენი



ზარნაშო



ოფოფი



შავი კოდალა



ალალი



გველიჭამია (ძერაბოტი)



ბადის გრატა



შაშვი

მაჭახელას დაცულ ტერიტორიაზე გავრცელებულია ფრინველთა მრავალფეროვნება

საქართველოს წითელი ნუსხის სახეობები

- ქორცქვიტა
- სვავი
- მთის არწივი
- შავი ყარყატი
- ბატკანძერი და სხვა



IUCN-ის წითელი ნუსხის სახეობები

- ქორი
- ნამგალა
- მცირე მყივანი არწივი
- ბარნაშო
- ჩვ. კაკაჩა
- უფეხურა
- ჩვ. კოჭობა
- ჩვ. გუგული
- შევარდენი
- მარჯანი
- კირკიტა და სხვა

აქტივობები

- სალაშქრო ტური
- ეკოსაგანმანათლებლო ტური
- ფოტო ტური
- სამეცნიერო ტური



პროექტი თანადაფინანსებულია
პოლონურ-ამერიკელი თავისუფლების
ფონდის
მიერ, პროგრამა „RITA - რეგიონი
გარდამავალ პერიოდის“ ფარგლებში,
რომელსაც
ახორციელებს ფონდი „განათლება
დემოკრატიისათვის.“



ეკოტურისტული ინფრასტრუქტურა

- ვიზიტორთა ცენტრი
- ეკოსაგანმანათლებლო სივრცე
- 2 საპიკნიკე ადგილი (4 ცალი 6 ადგილიანი მაგიდა და 1 ფანჩატური)



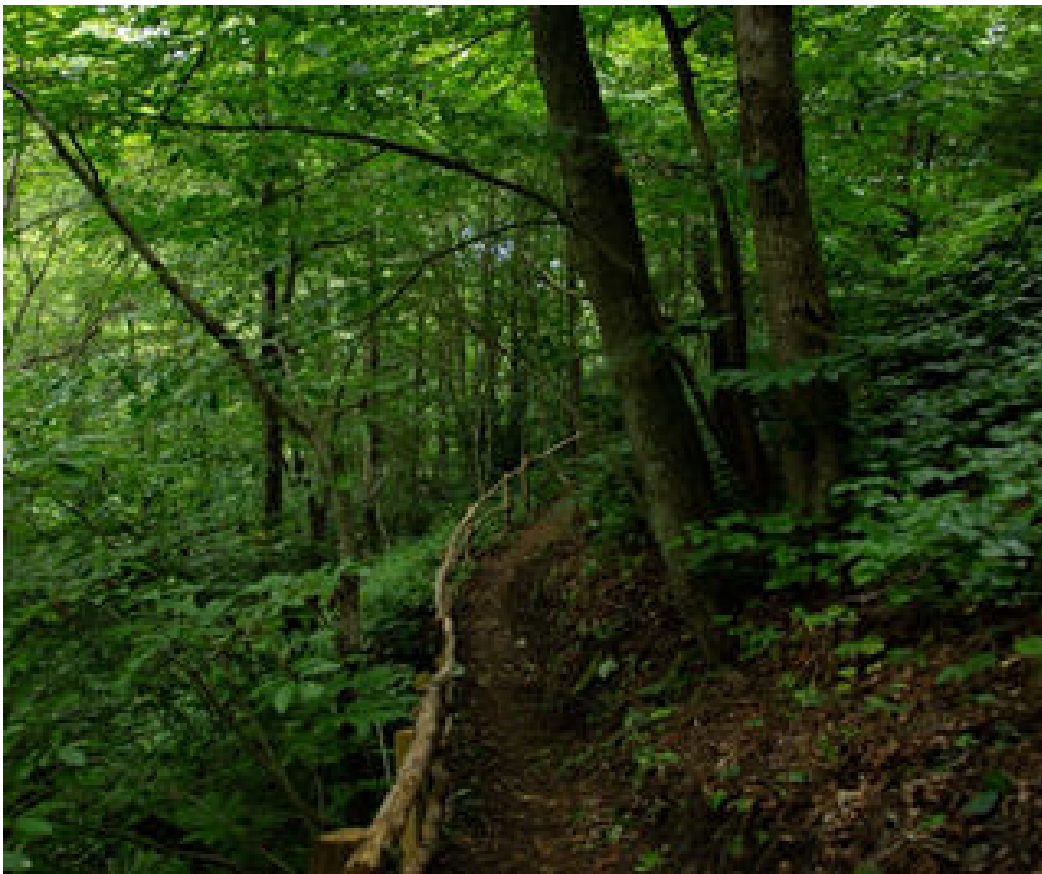
ვიზიტორთა ცენტრი და ადმინისტრაცია



ეკოსაგანმანათლებლო სივრცე



საპიკნიკე ადგილი

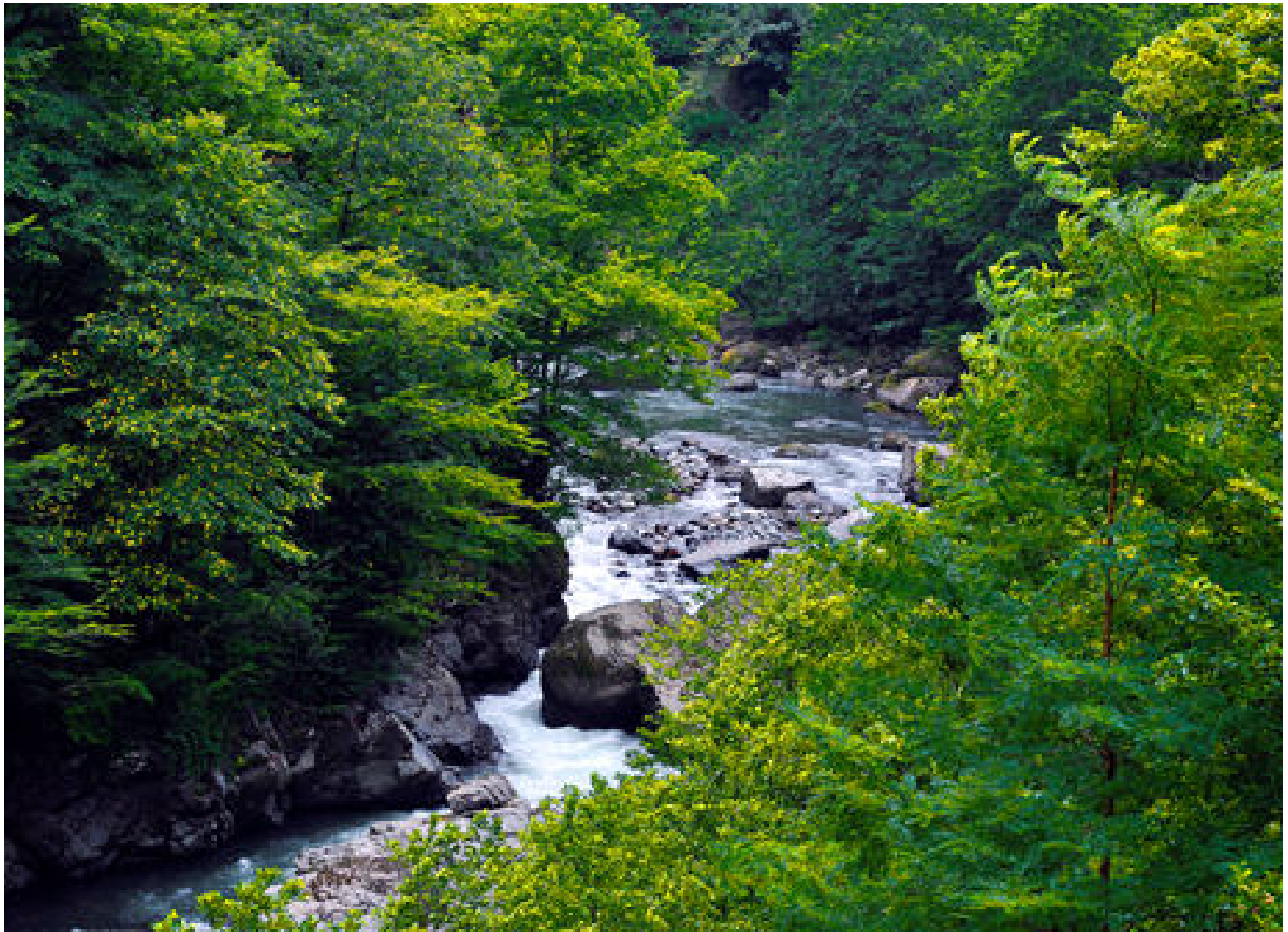


პროექტი თანადაფინანსებულია
პოლონურ-ამერიკული თავისუფლების
ფონდის მიერ, პროგრამა „RITA - რეგიონი
გარდამავალ პერიოდში“ ფარგლებში,
რომელსაც ასორციელებს ფონდი „განათლება
დემოკრატიისათვის.“



ეკოტურისტული სერვისები

- 2 საპიკნიკე ადგილი
- საკარვე ადგილი
- კარავი
- საძილე ტომარა
- პარალონი
- ჭოგრიტი
- ჰამაკი



მადლობა ყურადღებისთვის

საკონტაქტო ინფორმაცია:

ტელ: +995 595 08 60 75

Facebook: Machakhela National Park

მაჭახელას ეროვნული პარკი

e-mail:

nana.baujadze@gmail.com

web: www.apa.gov.ge



ფოტო: მაჩი ბალამუტ

პროექტი თანადაფინანსებულია პოლონურ-ამერიკული თავისუფლების ფონდის მიერ, პროგრამა „RITA - რეგიონი გარდამავალ პერიოდში“ ფარგლებში, რომელსაც ახორციელებს ფონდი „განათლება დემოკრატიისათვის.“



მაჭახელას ეროვნული პარკი
Machakhela National Park





Region in Transition

პრეზენტაციაზე მუშაობდნენ: ნანა ბაუჟაძე, მაჭახელას ეროვნული პარკი და კატაჟინა ბარემბა, ეკოგანვითარების ფონდი.

ნახატები: იაკუბ ბუჟეფჩუკი

პრეზენტაცია საგანმანათლებლო პროგრამა "კოლხური ტყის" ნაწილია, რომელიც მომზადდა პროექტის "ჩვენი ტყე - აქტიური ეკოლოგიური განათლება მაჭახელას ეროვნულ პარკში"



მაჭახელას ეროვნული პარკი
Machakhela National Park



More materials on
www.bsea.ge

პროექტი თანადაფინანსებულია პოლონურ-ამერიკული თავისუფლების ფონდის მიერ, პროგრამა „RITA - რეგიონი გარდამავალ პერიოდში“ ფარგლებში, რომელსაც ახორციელებს ფონდი „განათლება დემოკრატიისათვის“.