

TREPADORAS y EPIFITAS del Centro Río Amigos

Robin Foster, Heike Betz, Hamilton Beltrán, Robyn Burnham

Fotos de R. Foster & H. Betz, con unas de R. Burnham, T. Plowman, M. Metz, T. Wachter . Producido por: R. Foster, H. Betz, M. Metz, con el apoyo de ACCA y el Andrew Mellon Foundation.
 © Environmental & Conservation Programs, The Field Museum, Chicago, IL 60605 USA. [RRC@fmnh.org] Rapid Color Guide # 81 version 1.0



1 *Mendoncia lindavii*
ACANTHACEAE



2 *Mendoncia acanthaceae*
ACANTHACEAE



3 *Chamissoa altissima*
AMARANTHACEAE



4
APOCYNACEAE



5 *Anthurium brevipedunculatum*
ARACEAE



6 *Anthurium clavigerum*
ARACEAE



7 *Anthurium clavigerum*
ARACEAE



8 *Anthurium ernestii*
ARACEAE



9 *Anthurium pentaphyllum*
ARACEAE



10 *Anthurium*
ARACEAE



11 *Heteropsis peruviana*
ARACEAE



12 *Heteropsis peruviana*
ARACEAE



13 *Monstera*
ARACEAE



14 *Philodendron acreanum*
ARACEAE



15 *Philodendron deflexum*
ARACEAE



16 *Philodendron ernestii*
ARACEAE



17 *Philodendron hylaeae*
ARACEAE



18 *Philodendron*
ARACEAE



19 *Philodendron*
ARACEAE



20 *Rhodospatha latifolia*
ARACEAE

CLIMBERS and EPIPHYTES of Centro Rio Amigos

Robin Foster, Heike Betz, Hamilton Beltrán, Robyn Burnham

Photos by R. Foster & H. Betz, & a few by R. Burnham, T. Plowman, M. Metz, T. Wachter. Produced by: R. Foster, H. Betz, M. Metz. Support from ACCA and the Andrew Mellon Foundation. © Environmental & Conservation Programs, The Field Museum, Chicago, IL 60605 USA. [RRC@fmnh.org] Rapid Color Guide # 81 version 1.0



21 Syngonium ARACEAE



22 Aristolochia ARISTOLOCHIACEAE



23 Aristolochia ARISTOLOCHIACEAE



24 Mikania micrantha ASTERACEAE



25 Mikania ASTERACEAE



26 Piptocarpha ASTERACEAE



27 ASTERACEAE



28 Begonia glabra BEGONIACEAE



29 Adenocalymma BIGNONIACEAE



30 Arrabidaea verrucosa BIGNONIACEAE



31 Clytostoma BIGNONIACEAE



32 Pithecoctenium crucigerum BIGNONIACEAE



33 Pithecoctenium crucigerum BIGNONIACEAE



34 Pleonotoma BIGNONIACEAE



35 Tynnanthus BIGNONIACEAE



36 BIGNONIACEAE



37 BIGNONIACEAE



38 BIGNONIACEAE



39 BIGNONIACEAE



40 BIGNONIACEAE

TREPADORAS y EPIFITAS del Centro Río Amigos

Robin Foster, Heike Betz, Hamilton Beltrán, Robyn Burnham

Fotos de R. Foster & H. Betz, con unas de R. Burnham, T. Plowman, M. Metz, T. Wachter . Producido por: R. Foster, H. Betz, M. Metz, con el apoyo de ACCA y el Andrew Mellon Foundation.
 © Environmental & Conservation Programs, The Field Museum, Chicago, IL 60605 USA. [RRC@fmnh.org] Rapid Color Guide # 81 version 1.0



41 BIGNONIACEAE



42 BIGNONIACEAE



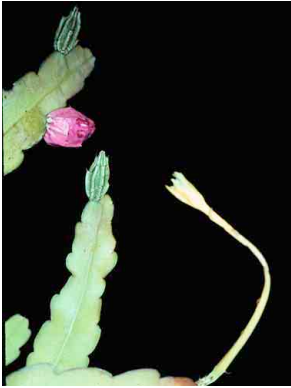
43 BIGNONIACEAE



44 BIGNONIACEAE



45 *Aechmea penduliflora*
BROMELIACEAE



46 *Epiphyllum phyllanthus*
CACTACEAE



47 *Coussapoa villosa*
CECROPIACEAE



48 *Combretum assimile*
COMBRETACEAE



49 *Combretum assimile*
COMBRETACEAE



50 *Combretum fruticosum*
COMBRETACEAE



51 *Combretum laxum*
COMBRETACEAE



52 *Combretum*
COMBRETACEAE



53 *Maripa*
CONVOLVULACEAE



54 *Merremia*
CONVOLVULACEAE



55 *Fevillea cordifolia*
CUCURBITACEAE



56 *Fevillea cordifolia*
CUCURBITACEAE



57 *Gurania acuminata*
CUCURBITACEAE



58 *Gurania lobata*
CUCURBITACEAE



59 CUCURBITACEAE



60 *Evodianthus funifer*
CYCLANTHACEAE

CLIMBERS and EPIPHYTES of Centro Rio Amigos

Robin Foster, Heike Betz, Hamilton Beltrán, Robyn Burnham

Photos by R. Foster & H. Betz, & a few by R. Burnham, T. Plowman, M. Metz, T. Wachter. Produced by: R. Foster, H. Betz, M. Metz. Support from ACCA and the Andrew Mellon Foundation.
© Environmental & Conservation Programs, The Field Museum, Chicago, IL 60605 USA. [RRC@fmnh.org] Rapid Color Guide # 81 version 1.061 *Thoracocarpus bissectus*
CYCLANTHACEAE62 *Scleria secans*
CYPERACEAE63 *Davilla kunthii*
DILLENIACEAE64 *Davilla nitida* cf.
DILLENIACEAE65 *Doliocarpus dentatus*
DILLENIACEAE66 *Doliocarpus*
DILLENIACEAE67 *Dalechampia*
EUPHORBIACEAE68 *Manihot leptophylla*
EUPHORBIACEAE69 *Omphalea diandra*
EUPHORBIACEAE70 *Plukenetia brachybotrya*
EUPHORBIACEAE71 *Acacia*
FABACEAE72 *Bauhinia guianensis*
FABACEAE73 *Bauhinia*
FABACEAE74 *Clitoria*
FABACEAE75 *Machaerium cuspidatum*
FABACEAE76 *Machaerium kegelii*
FABACEAE77 *Machaerium*
FABACEAE78 *Machaerium*
FABACEAE79 *Piptadenia anolidermis*
FABACEAE80 *Piptadenia*
FABACEAE

TREPADORAS y EPIFITAS del Centro Río Amigos

Robin Foster, Heike Betz, Hamilton Beltrán, Robyn Burnham

Fotos de R. Foster & H. Betz, con unas de R. Burnham, T. Plowman, M. Metz, T. Wachter . Producido por: R. Foster, H. Betz, M. Metz, con el apoyo de ACCA y el Andrew Mellon Foundation.
© Environmental & Conservation Programs, The Field Museum, Chicago, IL 60605 USA. [RRC@fmnh.org] Rapid Color Guide # 81 version 1.0



81 *Piptadenia cuzcoensis*
FABACEAE



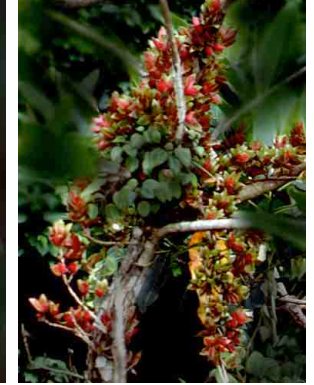
82 *Piptadenia cuzcoensis*
FABACEAE



83 *Rhynchosia*
FABACEAE



84 *Vigna*
FABACEAE



85 *Codonanthe*
GESNERIACEAE



86 *Drymonia semicordata*
GESNERIACEAE



87 *Sparattanthelium tarapotanum*
HERNANDIACEAE



88 *Sparattanthelium tarapotanum*
HERNANDIACEAE



89 *Anthodon decussatum*
HIPPOCRATEACEAE



90 *Anthodon decussatum*
HIPPOCRATEACEAE



91 *Salacia*
HIPPOCRATEACEAE



92 *Strychnos*
LOGANIACEAE



93 *Struthanthus*
LORANTHACEAE



94 *Hiraea grandifolia*
MALPIGHIACEAE



95
MALPIGHIACEAE



96
MALPIGHIACEAE



97
MALPIGHIACEAE



98 *Adelobotrys adscendens*
MELASTOMATACEAE



99 *Anomospermum grandifolium*
MENISPERMACEAE



100 *Anomospermum grandifolium*
MENISPERMACEAE

CLIMBERS and EPIPHYTES of Centro Rio Amigos

Robin Foster, Heike Betz, Hamilton Beltrán, Robyn Burnham

Photos by R. Foster & H. Betz, & a few by R. Burnham, T. Plowman, M. Metz, T. Wachter. Produced by: R. Foster, H. Betz, M. Metz. Support from ACCA and the Andrew Mellon Foundation. © Environmental & Conservation Programs, The Field Museum, Chicago, IL 60605 USA. [RRC@fmnh.org] Rapid Color Guide # 81 version 1.0

101 Cissampelos
MENISPERMACEAE102 Curarea toxicifera
MENISPERMACEAE103 Odontocarya
MENISPERMACEAE104
MENISPERMACEAE105
MENISPERMACEAE106 Pisonia aculeata
NYCTAGINACEAE107 Pisonia aculeata
NYCTAGINACEAE108 Heisteria scandens
OLACACEAE109 Epidendrum
ORCHIDACEAE110 Maxillaria equitans
ORCHIDACEAE111 Pleurothallis
ORCHIDACEAE112 Passiflora alata
PASSIFLORACEAE113 Passiflora auriculata
PASSIFLORACEAE114 Passiflora
PASSIFLORACEAE115 Passiflora
PASSIFLORACEAE116 Trichostigma octandrum
PHYTOLACCACEAE117 Trichostigma octandrum
PHYTOLACCACEAE118 Peperomia cyclophylla
PIPERACEAE119 Peperomia macrostachya
PIPERACEAE120 Peperomia quaesita
PIPERACEAE

TREPADORAS y EPIFITAS del Centro Río Amigos

Robin Foster, Heike Betz, Hamilton Beltrán, Robyn Burnham

Fotos de R. Foster & H. Betz, con unas de R. Burnham, T. Plowman, M. Metz, T. Wachter . Producido por: R. Foster, H. Betz, M. Metz, con el apoyo de ACCA y el Andrew Mellon Foundation.
 © Environmental & Conservation Programs, The Field Museum, Chicago, IL 60605 USA. [RRC@fmnh.org] Rapid Color Guide # 81 version 1.0



121 *Peperomia serpens*
PIPERACEAE



122 *Peperomia triphylla*
PIPERACEAE



123 *Peperomia*
PIPERACEAE



124 *Lasiacis*
POACEAE



125 *Gouania lupuloides*
RHAMNACEAE



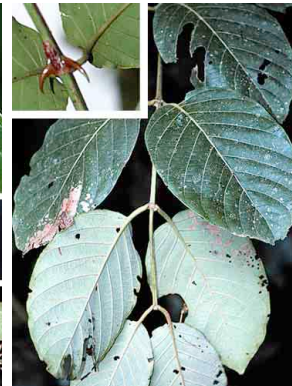
126 *Gouania lupuloides*
RHAMNACEAE



127 *Sabicea*
RUBIACEAE



128 *Uncaria guianensis*
RUBIACEAE



129 *Uncaria tomentosa*
RUBIACEAE



130 *Paullinia bracteosa*
SAPINDACEAE



131 *Paullinia elegans*
SAPINDACEAE



132 *Paullinia hystrix*
SAPINDACEAE



133 *Paullinia obovata*
SAPINDACEAE



134 *Paullinia rugosa*
SAPINDACEAE



135 *Paullinia*
SAPINDACEAE



136 *Paullinia*
SAPINDACEAE



137 *Serjania*
SAPINDACEAE



138 *Thinouia obliqua*
SAPINDACEAE



139 *Lycianthes longidentata*
SOLANACEAE



140 *Lycianthes longidentata*
SOLANACEAE

CLIMBERS and EPIPHYTES of Centro Rio Amigos

Robin Foster, Heike Betz, Hamilton Beltrán, Robyn Burnham

Photos by R. Foster & H. Betz, & a few by R. Burnham, T. Plowman, M. Metz, T. Wachter. Produced by: R. Foster, H. Betz, M. Metz. Support from ACCA and the Andrew Mellon Foundation. © Environmental & Conservation Programs, The Field Museum, Chicago, IL 60605 USA. [RRC@fmnh.org] Rapid Color Guide # 81 version 1.0

141 *Markea ulei*
SOLANACEAE142 *Solanum viridipes*
SOLANACEAE143 *Byttneria pescapraeifolia*
STERCULIACEAE144 *Trigonium laevis*
TRIGONIACEAE145 *Celtis iguanea*
ULMACEAE146 *Celtis iguanea*
ULMACEAE147 *Urera eggersii*
URTICACEAE148 *Aegiphila*
VERBENACEAE149 *Petrea maynensis*
VERBENACEAE150 *Petrea*
VERBENACEAE151 *Corynostylis arborea*
VIOLACEAE152 *Cissus obliqua* cf.
VITACEAE153 *Cissus verticillata*
VITACEAE154 *Asplenium serratum*
PTERIDOPHYTA155 *Dicranopteris pectinata*
PTERIDOPHYTA156 *Lomariopsis japurensis*
PTERIDOPHYTA157 *Microgramma reptans*
PTERIDOPHYTA158 *Pleopeltis fuscopunctata*
PTERIDOPHYTA159 *Polybotrya*
PTERIDOPHYTA160 *Selaginella exaltata*
PTERIDOPHYTA