

Roberto Aguinda, Eliberto Alvarado, Basilio Descanse, Jose Umenda, Robin Foster, Nigel Pitman, Carlos Cerón, M. Metz, T. Theim
 Fotos de R. Foster, M. Metz, T. Theim. Produc. por: R. Foster, M. Giblin, T. Wachter, M. Metz, H. Betz, T. Theim; con el apoyo del Mellon Foundation, MacArthur Foundation, Comunidades Cofán.
 © Fundacion Sobrevivencia Cofán & Environ. & Conservation Prog., The Field Museum, Chicago, IL 60605 USA. [RRC@fmnh.org] Rapid Color Guide # 110 version 1.1



1 *Aphelandra aurantiaca*
ACANTHACEAE



2 *Aphelandra*
ACANTHACEAE



3 *Ruellia chartacea*
ACANTHACEAE



4 *Sanchezia*
ACANTHACEAE



5 *Sanchezia*
ACANTHACEAE



6 *Sanchezia*
ACANTHACEAE



7 *Sanchezia*
ACANTHACEAE



8
ACANTHACEAE



9 *Saurauia herthae* cf.
ACTINIDIACEAE



10 *Saurauia herthae* cf.
ACTINIDIACEAE



11 *Tapirira guianensis*
ANACARDIACEAE



12 *Annona*
ANNONACEAE



13 *Annona*
ANNONACEAE



14 *Crematosperma gracilipes*
ANNONACEAE



15 *Duguetia spixiana*
ANNONACEAE



16 *Guatteria multivenia*
ANNONACEAE



17 *Guatteria recurvisepala*
ANNONACEAE



18 *Guatteria recurvisepala*
ANNONACEAE



19 *Guatteria*
ANNONACEAE



20 *Oxandra mediocris*
ANNONACEAE

Roberto Aguinda, Eliberto Alvarado, Basilio Descanse, Jose Umenda, Robin Foster, Nigel Pitman, Carlos Ceron, M. Metz, T. Theim
 Fotos de R. Foster, M. Metz, T. Theim. Produc. por: R. Foster, M. Giblin, T. Wachter, M. Metz, H. Betz, T. Theim; con el apoyo del Mellon Foundation, MacArthur Foundation, Comunidades Cofán.
 © Fundacion Sobrevivencia Cofán & Environ. & Conservation Prog., The Field Museum, Chicago, IL 60605 USA. [RRC@fmnh.org] Rapid Color Guide # 110 version 1.1



21 Porcelia
ANNONACEAE



22 Rollinia pittieri
ANNONACEAE



23 Rollinia
ANNONACEAE



24 Unonopsis
ANNONACEAE



25 Xylopia sericea
ANNONACEAE



26
ANNONACEAE



27 Aspidosperma
APOCYNACEAE



28 Himatanthus sucuba
APOCYNACEAE



29 Lacmellea lactescens
APOCYNACEAE



30 Tabernaemontana heterophylla
APOCYNACEAE



31 Tabernaemontana sananho
APOCYNACEAE



32 Tabernaemontana sananho
APOCYNACEAE



33 Ilex
AQUIFOLIACEAE



34 Ilex
AQUIFOLIACEAE



35 Dendropanax arboreus
ARALIACEAE



36 Dendropanax querceti
ARALIACEAE



37 Oreopanax
ARALIACEAE



38 Oreopanax
ARALIACEAE



39 Schefflera diplodactyla
ARALIACEAE



40 Schefflera morototoni
ARALIACEAE

Roberto Aguinda, Eliberto Alvarado, Basilio Descanse, Jose Umenda, Robin Foster, Nigel Pitman, Carlos Cerón, M. Metz, T. Theim
 Fotos de R. Foster, M. Metz, T. Theim. Produc. por: R. Foster, M. Giblin, T. Wachter, M. Metz, H. Betz, T. Theim; con el apoyo del Mellon Foundation, MacArthur Foundation, Comunidades Cofán.
 © Fundacion Sobrevivencia Cofán & Environ. & Conservation Prog., The Field Museum, Chicago, IL 60605 USA. [RRC@fmnh.org] Rapid Color Guide # 110 version 1.1



41 *Schefflera morototoni*
ARALIACEAE



42 *Schefflera*
ARALIACEAE



43 *Schefflera*
ARALIACEAE



44 *Schefflera*
ARALIACEAE



45 *Schefflera*
ARALIACEAE



46 *Clibadium*
ASTERACEAE



47 *Eirmocephala megaphylla*
ASTERACEAE



48 *Erato polymnioides*
ASTERACEAE



49 *Tessaria integrifolia*
ASTERACEAE



50 *Vernonthera patens*
ASTERACEAE



51 *Jacaranda copaia*
BIGNONIACEAE



52 *Jacaranda copaia*
BIGNONIACEAE



53 *Jacaranda glabra*
BIGNONIACEAE



54 *Jacaranda glabra*
BIGNONIACEAE



55 *Bixa orellana*
BIXACEAE



56 *Matisia bracteolosa*
BOMBACACEAE



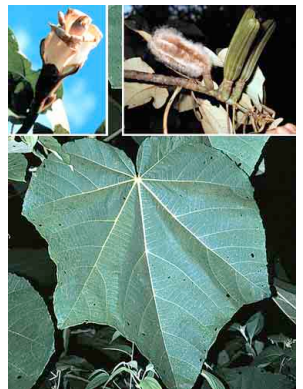
57 *Matisia obliquifolia*
BOMBACACEAE



58 *Matisia*
BOMBACACEAE



59 *Matisia*
BOMBACACEAE



60 *Ochroma pyramidale*
BOMBACACEAE

Bermejo-Sinangoe, Sucumbíos, ECUADOR

ARBOLES y ARBUSTOS de las Serranías Cofán

Roberto Aguinda, Eliberto Alvarado, Basilio Descanse, Jose Umenda, Robin Foster, Nigel Pitman, Carlos Cerón, M. Metz, T. Theim
 Fotos de R. Foster, M. Metz, T. Theim. Produc. por: R. Foster, M. Giblin, T. Wachter, M. Metz, H. Betz, T. Theim; con el apoyo del Mellon Foundation, MacArthur Foundation, Comunidades Cofán.
 © Fundación Sobrevivencia Cofán & Environ. & Conservation Prog., The Field Museum, Chicago, IL 60605 USA. [RRC@fmnh.org] Rapid Color Guide # 110 version 1.1



61 *Pachira aquatica*
BOMBACACEAE



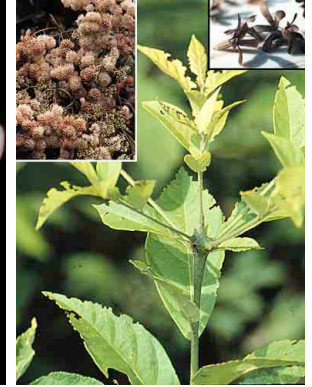
62 *Patinoa*
BOMBACACEAE



63 *Spirotheca rimbachii*
BOMBACACEAE



64 *Spirotheca rimbachii*
BOMBACACEAE



65 *Cordia alliodora*
BORAGINACEAE



66 *Cordia bifurcata*
BORAGINACEAE



67 *Cordia nodosa*
BORAGINACEAE



68 *Cordia nodosa*
BORAGINACEAE



69 *Cordia*
BORAGINACEAE



70 *Cordia*
BORAGINACEAE



71 *Brunellia stenoptera*
BRUNELLIACEAE



72 *Brunellia stenoptera*
BRUNELLIACEAE



73 *Crepidospermum rhoifolium*
BURSERACEAE



74 *Dacryodes olivifera*
BURSERACEAE



75 *Dacryodes olivifera*
BURSERACEAE



76 *Protium amazonicum*
BURSERACEAE



77 *Protium aracouchini* cf.
BURSERACEAE



78 *Protium nodulosum*
BURSERACEAE



79 *Protium sagotianum*
BURSERACEAE



80 *Protium subserratum*
BURSERACEAE

ARBOLES y ARBUSTOS de las Serranías Cofán

Roberto Aguinda, Eliberto Alvarado, Basilio Descanse, Jose Umenda, Robin Foster, Nigel Pitman, Carlos Cerón, M. Metz, T. Theim
 Fotos de R. Foster, M. Metz, T. Theim. Produc. por: R. Foster, M. Giblin, T. Wachter, M. Metz, H. Betz, T. Theim; con el apoyo del Mellon Foundation, MacArthur Foundation, Comunidades Cofán.
 © Fundacion Sobrevivencia Cofán & Environ. & Conservation Prog., The Field Museum, Chicago, IL 60605 USA. [RRC@fmnh.org] Rapid Color Guide # 110 version 1.1



81 *Protium*
BURSERACEAE



82 *Tetragastris panamensis*
BURSERACEAE



83 *Tetragastris panamensis*
BURSERACEAE



84 *Trattinnickia*
BURSERACEAE



85 *Capparis detonsa*
CAPPARIDACEAE



86 *Cleome*
CAPPARIDACEAE



87 *Cleome*
CAPPARIDACEAE



88 *Podandrogne brachycarpa*
CAPPARIDACEAE



89 *Podandrogne brachycarpa*
CAPPARIDACEAE



90 *Podandrogne glabra*
CAPPARIDACEAE



91 *Podandrogne glabra*
CAPPARIDACEAE



92 *Podandrogne*
CAPPARIDACEAE



93 *Viburnum hallii*
CAPRIFOLIACEAE



94 *Viburnum hallii*
CAPRIFOLIACEAE



95 *Carica microcarpa*
CARICACEAE



96 *Jacaratia digitata*
CARICACEAE



97 *Jacaratia digitata*
CARICACEAE



98 *Caryocar glabrum*
CARYOCARACEAE



99 *Caryocar glabrum*
CARYOCARACEAE



100 *Cecropia engleriana*
CECROPIACEAE

Roberto Aguinda, Eliberto Alvarado, Basilio Descanse, Jose Umenda, Robin Foster, Nigel Pitman, Carlos Cerón, M. Metz, T. Theim
 Fotos de R. Foster, M. Metz, T. Theim. Produc. por: R. Foster, M. Giblin, T. Wachter, M. Metz, H. Betz, T. Theim; con el apoyo del Mellon Foundation, MacArthur Foundation, Comunidades Cofán.
 © Fundacion Sobrevivencia Cofán & Environ. & Conservation Prog., The Field Museum, Chicago, IL 60605 USA. [RRC@fmnh.org] Rapid Color Guide # 110 version 1.1



101 *Cecropia ficifolia*
CECROPIACEAE



102 *Cecropia putumayonis*
CECROPIACEAE



103 *Cecropia sciadophylla*
CECROPIACEAE



104 *Cecropia sciadophylla* cf.
CECROPIACEAE



105 *Cecropia*
CECROPIACEAE



106 *Cecropia*
CECROPIACEAE



107 *Cecropia*
CECROPIACEAE



108 *Pourouma bicolor*
CECROPIACEAE



109 *Pourouma cecropiifolia*
CECROPIACEAE



110 *Pourouma minor*
CECROPIACEAE



111 *Pourouma napoensis* cf.
CECROPIACEAE



112 *Maytenus*
CELASTRACEAE



113 *Maytenus*
CELASTRACEAE



114 *Maytenus*
CELASTRACEAE



115 *Hedyosmum racemosum*
CHLORANTHACEAE



116 *Hedyosmum racemosum*
CHLORANTHACEAE



117 *Licania* cf.
CHRYSOBALANACHEAE



118 *Parinari* cf.
CHRYSOBALANACHEAE



119 *Clethra revoluta*
CLETHRACEAE



120 *Calophyllum brasiliense*
CLUSIACEAE

ARBOLES y ARBUSTOS de las Serranías Cofán

Roberto Aguinda, Eliberto Alvarado, Basilio Descanse, Jose Umenda, Robin Foster, Nigel Pitman, Carlos Cerón, M. Metz, T. Theim
 Fotos de R. Foster, M. Metz, T. Theim. Produc. por: R. Foster, M. Giblin, T. Wachter, M. Metz, H. Betz, T. Theim; con el apoyo del Mellon Foundation, MacArthur Foundation, Comunidades Cofán.
 © Fundacion Sobrevivencia Cofán & Environ. & Conservation Prog., The Field Museum, Chicago, IL 60605 USA. [RRC@fmnh.org] Rapid Color Guide # 110 version 1.1



121 *Calophyllum brasiliense*
CLUSIACEAE



122 *Chrysochlamys*
CLUSIACEAE



123 *Chrysochlamys*
CLUSIACEAE



124 *Chrysochlamys*
CLUSIACEAE



125 *Chrysochlamys*
CLUSIACEAE



126 *Chrysochlamys*
CLUSIACEAE



127 *Clusia crenata*
CLUSIACEAE



128 *Clusia microstemon*
CLUSIACEAE



129 *Clusia pallida*
CLUSIACEAE



130 *Clusia*
CLUSIACEAE



131 *Clusia*
CLUSIACEAE



132 *Clusia*
CLUSIACEAE



133 *Clusia*
CLUSIACEAE



134 *Clusia*
CLUSIACEAE



135 *Clusia*
CLUSIACEAE



136 *Garcinia madruno*
CLUSIACEAE



137 *Garcinia madruno*
CLUSIACEAE



138 *Marila laxiflora*
CLUSIACEAE



139 *Marila laxiflora*
CLUSIACEAE



140 *Symphonia globulifera*
CLUSIACEAE

Roberto Aguinda, Eliberto Alvarado, Basilio Descanse, Jose Umenda, Robin Foster, Nigel Pitman, Carlos Cerón, M. Metz, T. Theim
 Fotos de R. Foster, M. Metz, T. Theim. Produc. por: R. Foster, M. Giblin, T. Wachter, M. Metz, H. Betz, T. Theim; con el apoyo del Mellon Foundation, MacArthur Foundation, Comunidades Cofán.
 © Fundacion Sobrevivencia Cofán & Environ. & Conservation Prog., The Field Museum, Chicago, IL 60605 USA. [RRC@fmnh.org] Rapid Color Guide # 110 version 1.1



141 *Symphonia globulifera*
CLUSIACEAE



142 *Tovomita weddelliana*
CLUSIACEAE



143 *Tovomita weddelliana*
CLUSIACEAE



144 *Tovomita*
CLUSIACEAE



145 *Tovomita*
CLUSIACEAE



146 *Vismia baccifera*
CLUSIACEAE



147 *Vismia spruceana*
CLUSIACEAE



148 *Buchenavia parvifolia*
COMBRETACEAE



149 *Terminalia amazonia*
COMBRETACEAE



150 *Terminalia amazonia*
COMBRETACEAE



151 *Terminalia oblonga*
COMBRETACEAE



152 *Terminalia oblonga*
COMBRETACEAE



153 *Weinmannia pinnata* cf.
CUNONIACEAE



154 *Weinmannia sorbifolia* cf.
CUNONIACEAE



155 *Purdiaea nutans*
CYRILLACEAE



156 *Purdiaea nutans*
CYRILLACEAE



157 *Tapura peruviana*
DICHAPETALACEAE



158 *Tapura peruviana*
DICHAPETALACEAE



159 *Sloanea grandiflora*
ELAEOCARPACEAE



160 *Sloanea guianensis* cf.
ELAEOCARPACEAE

Roberto Aguinda, Eliberto Alvarado, Basilio Descanse, Jose Umenda, Robin Foster, Nigel Pitman, Carlos Cerón, M. Metz, T. Theim
 Fotos de R. Foster, M. Metz, T. Theim. Produc. por: R. Foster, M. Giblin, T. Wachter, M. Metz, H. Betz, T. Theim; con el apoyo del Mellon Foundation, MacArthur Foundation, Comunidades Cofán.
 © Fundacion Sobrevivencia Cofán & Environ. & Conservation Prog., The Field Museum, Chicago, IL 60605 USA. [RRC@fmnh.org] Rapid Color Guide # 110 version 1.1



161 *Erythroxylum citrifolium*
ERYTHROXYLACEAE



162 *Erythroxylum macrophyllum*
ERYTHROXYLACEAE



163 *Acalypha cuneata*
EUPHORBIACEAE



164 *Acalypha diversifolia*
EUPHORBIACEAE



165 *Acalypha salicifolia*
EUPHORBIACEAE



166 *Acalypha*
EUPHORBIACEAE



167 *Alchornea guianensis*
EUPHORBIACEAE



168 *Alchornea triplinervia*
EUPHORBIACEAE



169 *Alchornea triplinervia*
EUPHORBIACEAE



170 *Alchornea*
EUPHORBIACEAE



171 *Alchornea*
EUPHORBIACEAE



172 *Alchorneopsis floribunda*
EUPHORBIACEAE



173 *Aparisthium cordatum*
EUPHORBIACEAE



174 *Caryodendron orinocense*
EUPHORBIACEAE



175 *Caryodendron orinocense*
EUPHORBIACEAE



176 *Conceveiba*
EUPHORBIACEAE



177 *Croton lechleri*
EUPHORBIACEAE



178 *Croton lechleri*
EUPHORBIACEAE



179 *Croton*
EUPHORBIACEAE



180 *Drypetes amazonica*
EUPHORBIACEAE

Roberto Aguinda, Eliberto Alvarado, Basilio Descanse, Jose Umenda, Robin Foster, Nigel Pitman, Carlos Ceron, M. Metz, T. Theim
 Fotos de R. Foster, M. Metz, T. Theim. Produc. por: R. Foster, M. Giblin, T. Wachter, M. Metz, H. Betz, T. Theim; con el apoyo del Mellon Foundation, MacArthur Foundation, Comunidades Cofán.
 © Fundacion Sobrevivencia Cofán & Environ. & Conservation Prog., The Field Museum, Chicago, IL 60605 USA. [RRC@fmnh.org] Rapid Color Guide # 110 version 1.1



181 *Hyeronima alchorneoides*
EUPHORBIACEAE



182 *Hyeronima duquei*
EUPHORBIACEAE



183 *Hyeronima macrocarpa*
EUPHORBIACEAE



184 *Hyeronima oblonga*
EUPHORBIACEAE



185 *Mabea*
EUPHORBIACEAE



186 *Manihot brachyloba*
EUPHORBIACEAE



187 *Manihot brachyloba*
EUPHORBIACEAE



188 *Manihot esculenta*
EUPHORBIACEAE



189 *Margaritaria nobilis*
EUPHORBIACEAE



190 *Richeria*
EUPHORBIACEAE



191 *Sapium marmieri*
EUPHORBIACEAE



192 *Sapium peruvianum*
EUPHORBIACEAE



193 *Sapium*
EUPHORBIACEAE



194 *Tetrorhidium macrophyllum*
EUPHORBIACEAE



195 *Tetrorhidium macrophyllum*
EUPHORBIACEAE



196
EUPHORBIACEAE



197 *Andira*
FABACEAE



198 *Abarema killipii*
FABACEAE



199 *Abarema laeta*
FABACEAE



200 *Bauhinia tarapotensis*
FABACEAE

Roberto Aguinda, Eliberto Alvarado, Basilio Descanse, Jose Umenda, Robin Foster, Nigel Pitman, Carlos Ceron, M. Metz, T. Theim
 Fotos de R. Foster, M. Metz, T. Theim. Produc. por: R. Foster, M. Giblin, T. Wachter, M. Metz, H. Betz, T. Theim; con el apoyo del Mellon Foundation, MacArthur Foundation, Comunidades Cofán.
 © Fundacion Sobrevivencia Cofán & Environ. & Conservation Prog., The Field Museum, Chicago, IL 60605 USA. [RRC@fmnh.org] Rapid Color Guide # 110 version 1.1



201 *Brownea grandiceps*
FABACEAE



202 *Calliandra angustifolia*
FABACEAE



203 *Calliandra trinervia*
FABACEAE



204 *Calliandra trinervia*
FABACEAE



205 *Cedrelinga catenaeformis*
FABACEAE



206 *Cedrelinga catenaeformis*
FABACEAE



207 *Cedrelinga catenaeformis*
FABACEAE



208 *Dussia tessmannii*
FABACEAE



209 *Dussia tessmannii*
FABACEAE



210 *Erythrina amazonica*
FABACEAE



211 *Erythrina poeppigiana*
FABACEAE



212 *Erythrina poeppigiana*
FABACEAE



213 *Erythrina ulei*
FABACEAE



214 *Erythrina ulei*
FABACEAE



215 *Erythrina*
FABACEAE



216 *Gliricidia sepium*
FABACEAE



217 *Gliricidia sepium*
FABACEAE



218 *Inga acreana*
FABACEAE



219 *Inga capitata*
FABACEAE



220 *Inga ciliata*
FABACEAE

Roberto Aguinda, Eliberto Alvarado, Basilio Descanse, Jose Umenda, Robin Foster, Nigel Pitman, Carlos Cerón, M. Metz, T. Theim
 Fotos de R. Foster, M. Metz, T. Theim. Produc. por: R. Foster, M. Giblin, T. Wachter, M. Metz, H. Betz, T. Theim; con el apoyo del Mellon Foundation, MacArthur Foundation, Comunidades Cofán.
 © Fundación Sobrevivencia Cofán & Environ. & Conservation Prog., The Field Museum, Chicago, IL 60605 USA. [RRC@fmnh.org] Rapid Color Guide # 110 version 1.1



221 *Inga edulis*
FABACEAE



222 *Inga marginata*
FABACEAE



223 *Inga marginata*
FABACEAE



224 *Inga oerstediana*
FABACEAE



225 *Inga punctata*
FABACEAE



226 *Inga ruiziana*
FABACEAE



227 *Inga sarayacuensis*
FABACEAE



228 *Inga spectabilis*
FABACEAE



229 *Inga stenoptera*
FABACEAE



230 *Inga stipulacea*
FABACEAE



231 *Inga thibaudiana*
FABACEAE



232 *Inga thibaudiana*
FABACEAE



233 *Inga umbellifera*
FABACEAE



234 *Inga*
FABACEAE



235 *Inga*
FABACEAE



236 *Inga*
FABACEAE



237 *Inga*
FABACEAE



238 *Inga*
FABACEAE



239 *Inga*
FABACEAE



240 *Inga*
FABACEAE

Roberto Aguinda, Eliberto Alvarado, Basilio Descanse, Jose Umenda, Robin Foster, Nigel Pitman, Carlos Ceron, M. Metz, T. Theim
 Fotos de R. Foster, M. Metz, T. Theim. Produc. por: R. Foster, M. Giblin, T. Wachter, M. Metz, H. Betz, T. Theim; con el apoyo del Mellon Foundation, MacArthur Foundation, Comunidades Cofán.
 © Fundacion Sobrevivencia Cofán & Environ. & Conservation Prog., The Field Museum, Chicago, IL 60605 USA. [RRC@fmnh.org] Rapid Color Guide # 110 version 1.1



241 Inga
FABACEAE



242 Lecointea amazonica
FABACEAE



243 Lonchocarpus nicou
FABACEAE



244 Macrolobium sp. nov.
FABACEAE



245 Macrolobium sp. nov.
FABACEAE



246 Ormosia
FABACEAE



247 Parkia multijuga
FABACEAE



248 Parkia multijuga
FABACEAE



249 Parkia multijuga
FABACEAE



250 Parkia velutina
FABACEAE



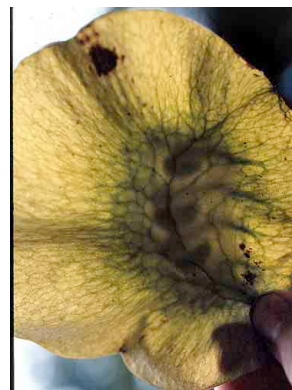
251 Parkia
FABACEAE



252 Platymiscium stipulare
FABACEAE



253 Pterocarpus
FABACEAE



254 Pterocarpus
FABACEAE



255 Schizolobium parahyba
FABACEAE



256 Schizolobium parahyba
FABACEAE



257 Senna bacillaris
FABACEAE



158 Senna multijuga
FABACEAE



259 Senna ruiziana
FABACEAE



260 Senna ruiziana
FABACEAE

Roberto Aguinda, Eliberto Alvarado, Basilio Descanse, Jose Umenda, Robin Foster, Nigel Pitman, Carlos Ceron, M. Metz, T. Theim
 Fotos de R. Foster, M. Metz, T. Theim. Produc. por: R. Foster, M. Giblin, T. Wachter, M. Metz, H. Betz, T. Theim; con el apoyo del Mellon Foundation, MacArthur Foundation, Comunidades Cofán.
 © Fundacion Sobrevivencia Cofán & Environ. & Conservation Prog., The Field Museum, Chicago, IL 60605 USA. [RRC@fmnh.org] Rapid Color Guide # 110 version 1.1



261 *Senna*
FABACEAE



262 *Stryphnodendron*
FABACEAE



263 *Zygia longifolia*
FABACEAE



264 *Zygia*
FABACEAE



265
FABACEAE



266 *Banara guianensis*
FLACOURTIACEAE



267 *Banara guianensis*
FLACOURTIACEAE



268 *Carpotroche longifolia*
FLACOURTIACEAE



269 *Carpotroche longifolia*
FLACOURTIACEAE



270 *Casearia pitumba*
FLACOURTIACEAE



271 *Casearia pitumba*
FLACOURTIACEAE



272 *Casearia prunifolia* cf.
FLACOURTIACEAE



273 *Lozani klugii*
FLACOURTIACEAE



274 *Hasseltia floribunda*
FLACOURTIACEAE



275 *Lunania parviflora*
FLACOURTIACEAE



276 *Lunania parviflora*
FLACOURTIACEAE



277 *Mayna grandifolia*
FLACOURTIACEAE



278 *Mayna odorata*
FLACOURTIACEAE



279 *Neosprucea grandiflora*
FLACOURTIACEAE



280 *Ryania speciosa*
FLACOURTIACEAE

Roberto Aguinda, Eliberto Alvarado, Basilio Descanse, Jose Umenda, Robin Foster, Nigel Pitman, Carlos Cerón, M. Metz, T. Theim
 Fotos de R. Foster, M. Metz, T. Theim. Produc. por: R. Foster, M. Giblin, T. Wachter, M. Metz, H. Betz, T. Theim; con el apoyo del Mellon Foundation, MacArthur Foundation, Comunidades Cofán.
 © Fundacion Sobrevivencia Cofán & Environ. & Conservation Prog., The Field Museum, Chicago, IL 60605 USA. [RRC@fmnh.org] Rapid Color Guide # 110 version 1.1



281 *Ryania speciosa*
FLACOURTIACEAE



282 *Ryania speciosa*
FLACOURTIACEAE



283 *Tetrathylacium macrophyllum*
FLACOURTIACEAE



284 *Tetrathylacium macrophyllum*
FLACOURTIACEAE



285 *Macrocarpaea*
GENTIANACEAE



286 *Macrocarpaea*
GENTIANACEAE



287 *Potalia resinifera*
GENTIANACEAE



288 *Potalia resinifera*
GENTIANACEAE



289 *Symbolanthus*
GENTIANACEAE



290 *Symbolanthus calygonus*
GENTIANACEAE



291 *Billia rosea*
HIPPOCASTANACEAE



292 *Billia rosea*
HIPPOCASTANACEAE



293 *Billia rosea*
HIPPOCASTANACEAE



294 *Humiriastrum diguense*
HUMIRIACEAE



295 *Calatola*
ICACINACEAE



296 *Calatola*
ICACINACEAE



297 *Citronella incarum*
ICACINACEAE



198 *Citronella incarum*
ICACINACEAE



299 *Discophora guianensis*
ICACINACEAE



300 *Discophora guianensis*
ICACINACEAE

Roberto Aguinda, Eliberto Alvarado, Basilio Descanse, Jose Umenda, Robin Foster, Nigel Pitman, Carlos Cerón, M. Metz, T. Theim
 Fotos de R. Foster, M. Metz, T. Theim. Produc. por: R. Foster, M. Giblin, T. Wachter, M. Metz, H. Betz, T. Theim; con el apoyo del Mellon Foundation, MacArthur Foundation, Comunidades Cofán.
 © Fundacion Sobrevivencia Cofán & Environ. & Conservation Prog., The Field Museum, Chicago, IL 60605 USA. [RRC@fmnh.org] Rapid Color Guide # 110 version 1.1



301 Nectandra
LAURACEAE



302 Ocotea cernua
LAURACEAE



303 Ocotea javitensis
LAURACEAE



304 Persea americana
LAURACEAE



305 Persea
LAURACEAE



306 Persea
LAURACEAE



307 Persea
LAURACEAE



308 LAURACEAE



309 LAURACEAE



310 LAURACEAE



311 LAURACEAE



312 LAURACEAE



313 LAURACEAE



314 LAURACEAE



315 LAURACEAE



316 LAURACEAE



317 LAURACEAE



318 LAURACEAE



319 LAURACEAE



320 LAURACEAE

Roberto Aguinda, Eliberto Alvarado, Basilio Descanse, Jose Umenda, Robin Foster, Nigel Pitman, Carlos Ceron, M. Metz, T. Theim
 Fotos de R. Foster, M. Metz, T. Theim. Produc. por: R. Foster, M. Giblin, T. Wachter, M. Metz, H. Betz, T. Theim; con el apoyo del Mellon Foundation, MacArthur Foundation, Comunidades Cofán.
 © Fundacion Sobrevivencia Cofán & Environ. & Conservation Prog., The Field Museum, Chicago, IL 60605 USA. [RRC@fmnh.org] Rapid Color Guide # 110 version 1.1



321 *Couratari guianensis*
LECYTHIDACEAE



322 *Couroupita guianensis*
LECYTHIDACEAE



323 *Couroupita guianensis*
LECYTHIDACEAE



324 *Couroupita guianensis*
LECYTHIDACEAE



325 *Eschweilera andina*
LECYTHIDACEAE



326 *Eschweilera*
LECYTHIDACEAE



327 *Eschweilera*
LECYTHIDACEAE



328 *Eschweilera*
LECYTHIDACEAE



329 *Eschweilera*
LECYTHIDACEAE



330 *Grias neuberthii*
LECYTHIDACEAE



331 *Malvaviscus*
MALVACEAE



332
MALVACEAE



333
MALVACEAE



334 *Centronia*
MELASTOMATACEAE



335 *Clidemia allardii*
MELASTOMATACEAE



336 *Clidemia allardii*
MELASTOMATACEAE



337 *Clidemia dimorphica*
MELASTOMATACEAE



338 *Clidemia heterophylla*
MELASTOMATACEAE



339 *Clidemia septuplinervia*
MELASTOMATACEAE



340 *Clidemia*
MELASTOMATACEAE

Roberto Aguinda, Eliberto Alvarado, Basilio Descanse, Jose Umenda, Robin Foster, Nigel Pitman, Carlos Cerón, M. Metz, T. Theim
Fotos de R. Foster, M. Metz, T. Theim. Produc. por: R. Foster, M. Giblin, T. Wachter, M. Metz, H. Betz, T. Theim; con el apoyo del Mellon Foundation, MacArthur Foundation, Comunidades Cofán.
© Fundacion Sobrevivencia Cofán & Environ. & Conservation Prog., The Field Museum, Chicago, IL 60605 USA. [RRC@fmnh.org] Rapid Color Guide # 110 version 1.1



341 *Clidemia*
MELASTOMATACEAE



342 *Clidemia*
MELASTOMATACEAE



343 *Conostegia*
MELASTOMATACEAE



344 *Conostegia*
MELASTOMATACEAE



345 *Graffenrieda*
MELASTOMATACEAE



346 *Leandra*
MELASTOMATACEAE



347 *Leandra*
MELASTOMATACEAE



348 *Leandra*
MELASTOMATACEAE



349 *Leandra*
MELASTOMATACEAE



350 *Maieta guianensis*
MELASTOMATACEAE



351 *Meriania denticulata*
MELASTOMATACEAE



352 *Meriania denticulata*
MELASTOMATACEAE



353 *Meriania rigida* cf.
MELASTOMATACEAE



354 *Miconia abbreviata*
MELASTOMATACEAE



355 *Miconia bubalina*
MELASTOMATACEAE



356 *Miconia bubalina*
MELASTOMATACEAE



357 *Miconia calvescens*
MELASTOMATACEAE



358 *Miconia calvescens*
MELASTOMATACEAE



359 *Miconia elata*
MELASTOMATACEAE



360 *Miconia grandifolia*
MELASTOMATACEAE

Roberto Aguinda, Eliberto Alvarado, Basilio Descanse, Jose Umenda, Robin Foster, Nigel Pitman, Carlos Ceron, M. Metz, T. Theim
 Fotos de R. Foster, M. Metz, T. Theim. Produc. por: R. Foster, M. Giblin, T. Wachter, M. Metz, H. Betz, T. Theim; con el apoyo del Mellon Foundation, MacArthur Foundation, Comunidades Cofán.
 © Fundacion Sobrevivencia Cofán & Environ. & Conservation Prog., The Field Museum, Chicago, IL 60605 USA. [RRC@fmnh.org] Rapid Color Guide # 110 version 1.1



361 *Miconia lamprophylla*
MELASTOMATACEAE



362 *Miconia longifolia*
MELASTOMATACEAE



363 *Miconia nervosa*
MELASTOMATACEAE



364 *Miconia paleacea*
MELASTOMATACEAE



365 *Miconia splendens*
MELASTOMATACEAE



366 *Miconia tomentosa*
MELASTOMATACEAE



367 *Miconia trinervia*
MELASTOMATACEAE



368 *Miconia triplinervis*
MELASTOMATACEAE



369 *Miconia*
MELASTOMATACEAE



370 *Miconia*
MELASTOMATACEAE



371 *Miconia*
MELASTOMATACEAE



372 *Miconia*
MELASTOMATACEAE



373 *Miconia*
MELASTOMATACEAE



374 *Miconia*
MELASTOMATACEAE



375 *Miconia*
MELASTOMATACEAE



376 *Miconia*
MELASTOMATACEAE



377 *Miconia*
MELASTOMATACEAE



378 *Miconia*
MELASTOMATACEAE



379 *Miconia*
MELASTOMATACEAE



380 *Miconia*
MELASTOMATACEAE

Roberto Aguinda, Eliberto Alvarado, Basilio Descanse, Jose Umenda, Robin Foster, Nigel Pitman, Carlos Cerón, M. Metz, T. Theim
 Fotos de R. Foster, M. Metz, T. Theim. Produc. por: R. Foster, M. Giblin, T. Wachter, M. Metz, H. Betz, T. Theim; con el apoyo del Mellon Foundation, MacArthur Foundation, Comunidades Cofán.
 © Fundacion Sobrevivencia Cofán & Environ. & Conservation Prog., The Field Museum, Chicago, IL 60605 USA. [RRC@fmnh.org] Rapid Color Guide # 110 version 1.1



381 Miconia
 MELASTOMATACEAE



382 Miconia
 MELASTOMATACEAE



383 Miconia
 MELASTOMATACEAE



384 Miconia
 MELASTOMATACEAE



385 Miconia
 MELASTOMATACEAE



386 Miconia
 MELASTOMATACEAE



387 Miconia
 MELASTOMATACEAE



388 Miconia
 MELASTOMATACEAE



389 Miconia
 MELASTOMATACEAE



390 Ossaea boliviensis
 MELASTOMATACEAE



391 Ossaea
 MELASTOMATACEAE



392 Ossaea
 MELASTOMATACEAE



393 Ossaea
 MELASTOMATACEAE



394 Ossaea
 MELASTOMATACEAE



395 Tessmannianthus heterostemon
 MELASTOMATACEAE



396 Tessmannianthus heterostemon
 MELASTOMATACEAE



397 Tibouchina
 MELASTOMATACEAE



398 Tibouchina
 MELASTOMATACEAE



399 Tococa caquetana
 MELASTOMATACEAE



400 Tococa guianensis
 MELASTOMATACEAE

Roberto Aguinda, Eliberto Alvarado, Basilio Descanse, Jose Umenda, Robin Foster, Nigel Pitman, Carlos Ceron, M. Metz, T. Theim
 Fotos de R. Foster, M. Metz, T. Theim. Produc. por: R. Foster, M. Giblin, T. Wachter, M. Metz, H. Betz, T. Theim; con el apoyo del Mellon Foundation, MacArthur Foundation, Comunidades Cofán.
 © Fundacion Sobrevivencia Cofán & Environ. & Conservation Prog., The Field Museum, Chicago, IL 60605 USA. [RRC@fmnh.org] Rapid Color Guide # 110 version 1.1



401 *Tococa guianensis*
MELASTOMATACEAE



402 *Tococa parviflora*
MELASTOMATACEAE



403 *Tococa platyphylla*
MELASTOMATACEAE



404 *Tococa symphyandra*
MELASTOMATACEAE



405 *Tococa symphyandra*
MELASTOMATACEAE



406
MELASTOMATACEAE



407
MELASTOMATACEAE



408
MELASTOMATACEAE



409
MELASTOMATACEAE



410
MELASTOMATACEAE



411 *Cabralea canjerana*
MELIACEAE



412 *Cedrela fissilis*
MELIACEAE



413 *Cedrela odorata*
MELIACEAE



414 *Cedrela odorata*
MELIACEAE



415 *Cedrela odorata*
MELIACEAE



416 *Guarea grandifolia*
MELIACEAE



417 *Guarea grandifolia*
MELIACEAE



418 *Guarea guidonia*
MELIACEAE



419 *Guarea kunthiana*
MELIACEAE



420 *Guarea macrophylla* ssp.
MELIACEAE

Roberto Aguinda, Eliberto Alvarado, Basilio Descanse, Jose Umenda, Robin Foster, Nigel Pitman, Carlos Ceron, M. Metz, T. Theim
 Fotos de R. Foster, M. Metz, T. Theim. Produc. por: R. Foster, M. Giblin, T. Wachter, M. Metz, H. Betz, T. Theim; con el apoyo del Mellon Foundation, MacArthur Foundation, Comunidades Cofán.
 © Fundacion Sobrevivencia Cofán & Environ. & Conservation Prog., The Field Museum, Chicago, IL 60605 USA. [RRC@fmnh.org] Rapid Color Guide # 110 version 1.1



421 *Guarea macrophylla* ssp.
MELIACEAE



422 *Guarea pterorhachis*
MELIACEAE



423 *Guarea pubescens*
MELIACEAE



424 *Guarea silvatica*
MELIACEAE



425 *Trichilia elsaie*
MELIACEAE



426 *Trichilia pallida*
MELIACEAE



427 *Trichilia septentrionalis*
MELIACEAE



428 *Trichilia*
MELIACEAE



429 *Trichilia*
MELIACEAE



430 *Trichilia*
MELIACEAE



431 *Trichilia*
MELIACEAE



432 *Trichilia*
MELIACEAE



433 *Trichilia* cf.
MELIACEAE



434 *Abuta grandifolia*
MENISPERMACEAE



435 *Mollinedia*
MONIMIACEAE



436 *Siparuna*
MONIMIACEAE



437 *Siparuna*
MONIMIACEAE



438 *Siparuna*
MONIMIACEAE



439 *Siparuna*
MONIMIACEAE



440 *Siparuna*
MONIMIACEAE

Roberto Aguinda, Eliberto Alvarado, Basilio Descanse, Jose Umenda, Robin Foster, Nigel Pitman, Carlos Ceron, M. Metz, T. Theim
 Fotos de R. Foster, M. Metz, T. Theim. Produc. por: R. Foster, M. Giblin, T. Wachter, M. Metz, H. Betz, T. Theim; con el apoyo del Mellon Foundation, MacArthur Foundation, Comunidades Cofán.
 © Fundacion Sobrevivencia Cofán & Environ. & Conservation Prog., The Field Museum, Chicago, IL 60605 USA. [RRC@fmnh.org] Rapid Color Guide # 110 version 1.1



441 *Siparuna*
MONIMIACEAE



442 *Artocarpus altilis*
MORACEAE



443 *Batocarpus costaricensis*
MORACEAE



444 *Batocarpus orinocensis*
MORACEAE



445 *Brosimum guianense*
MORACEAE



446 *Brosimum utile*
MORACEAE



447 *Clarisia biflora*
MORACEAE



448 *Clarisia racemosa*
MORACEAE



449 *Clarisia racemosa*
MORACEAE



450 *Ficus caballina*
MORACEAE



451 *Ficus coerulescens*
MORACEAE



452 *Ficus gommelleira*
MORACEAE



453 *Ficus guianensis*
MORACEAE



454 *Ficus guianensis*
MORACEAE



455 *Ficus matthewsii*
MORACEAE



456 *Ficus maxima*
MORACEAE



457 *Ficus obtusifolia*
MORACEAE



458 *Ficus pertusa*
MORACEAE



459 *Ficus pertusa* cf.
MORACEAE



460 *Ficus tonduzii*
MORACEAE

Roberto Aguinda, Eliberto Alvarado, Basilio Descanse, Jose Umenda, Robin Foster, Nigel Pitman, Margaret Metz, Terra Theim
 Fotos de R. Foster, M. Metz, T. Theim. Produc. por: R. Foster, M. Giblin, T. Wachter, M. Metz, H. Betz, T. Theim; con el apoyo del Mellon Foundation, MacArthur Foundation, Comunidades Cofán.
 © Fundacion Sobrevivencia Cofán & Environ. & Conservation Prog., The Field Museum, Chicago, IL 60605 USA. [RRC@fmnh.org] Rapid Color Guide # 110 version 1.1



461 *Ficus*
MORACEAE



462 *Ficus*
MORACEAE



463 *Ficus*
MORACEAE



464 *Ficus*
MORACEAE



465 *Ficus*
MORACEAE



466 *Helicostylis tomentosa*
MORACEAE



467 *Helicostylis tomentosa*
MORACEAE



468 *Helicostylis tovarensis*
MORACEAE



469 *Maquira calophylla*
MORACEAE



470 *Perebea angustifolia*
MORACEAE



471 *Perebea guianensis*
MORACEAE



472 *Perebea humilis*
MORACEAE



473 *Perebea humilis*
MORACEAE



474 *Poulsenia armata*
MORACEAE



475 *Poulsenia armata*
MORACEAE



476 *Pseudolmedia laevigata*
MORACEAE



477 *Pseudolmedia laevis*
MORACEAE



478 *Pseudolmedia macrophylla*
MORACEAE



479 *Pseudolmedia rigida*
MORACEAE



480 *Sorocea pubivena*
MORACEAE

Roberto Aguinda, Eliberto Alvarado, Basilio Descanse, Jose Umenda, Robin Foster, Nigel Pitman, Carlos Cerón, M. Metz, T. Theim
 Fotos de R. Foster, M. Metz, T. Theim. Produc. por: R. Foster, M. Giblin, T. Wachter, M. Metz, H. Betz, T. Theim; con el apoyo del Mellon Foundation, MacArthur Foundation, Comunidades Cofán.
 © Fundacion Sobrevivencia Cofán & Environ. & Conservation Prog., The Field Museum, Chicago, IL 60605 USA. [RRC@fmnh.org] Rapid Color Guide # 110 version 1.1



481 *Sorocea steinbachii*
MORACEAE



482 *Trophis caucana*
MORACEAE



483 *Compsoeura ulei*
MYRISTICACEAE



484 *Iryanthera*
MYRISTICACEAE



485 *Iryanthera*
MYRISTICACEAE



486 *Otoba glycyarpa*
MYRISTICACEAE



487 *Otoba parvifolia*
MYRISTICACEAE



488 *Virola calophylla*
MYRISTICACEAE



489 *Virola duckei*
MYRISTICACEAE



490 *Virola elongata* cf.
MYRISTICACEAE



491 *Virola flexuosa*
MYRISTICACEAE



492 *Virola sebifera*
MYRISTICACEAE



493 *Virola*
MYRISTICACEAE



494 *Virola*
MYRISTICACEAE



495 *Ardisia*
MYRSINACEAE



496 *Ardisia*
MYRSINACEAE



497 *Ardisia*
MYRSINACEAE



498 *Ardisia*
MYRSINACEAE



499 *Cybianthus*
MYRSINACEAE



500 *Cybianthus*
MYRSINACEAE

Roberto Aguinda, Eliberto Alvarado, Basilio Descanse, Jose Umenda, Robin Foster, Nigel Pitman, Carlos Cerón, M. Metz, T. Theim
 Fotos de R. Foster, M. Metz, T. Theim. Produc. por: R. Foster, M. Giblin, T. Wachter, M. Metz, H. Betz, T. Theim; con el apoyo del Mellon Foundation, MacArthur Foundation, Comunidades Cofán.
 © Fundación Sobrevivencia Cofán & Environ. & Conservation Prog., The Field Museum, Chicago, IL 60605 USA. [RRC@fmnh.org] Rapid Color Guide # 110 version 1.1



501 *Cybianthus*
MYRSINACEAE



502 *Cybianthus*
MYRSINACEAE



503 *Cybianthus*
MYRSINACEAE



504 *Myrsine*
MYRSINACEAE



505 *Stylogyne*
MYRSINACEAE



506 *Stylogyne*
MYRSINACEAE



507
MYRSINACEAE



508 *Calyptrogyne* sp. nov.
MYRTACEAE



509 *Calyptrogyne*
MYRTACEAE



510 *Calyptrogyne*
MYRTACEAE



511 *Eugenia florida*
MYRTACEAE



512 *Eugenia stipitata*
MYRTACEAE



513 *Eugenia stipitata*
MYRTACEAE



514 *Eugenia*
MYRTACEAE



515 *Eugenia*
MYRTACEAE



516 *Eugenia*
MYRTACEAE



517 *Eugenia*
MYRTACEAE



518 *Eugenia*
MYRTACEAE



519 *Myrcia*
MYRTACEAE



520 *Myrcia*
MYRTACEAE

Roberto Aguinda, Eliberto Alvarado, Basilio Descanse, Jose Umenda, Robin Foster, Nigel Pitman, Carlos Ceron, M. Metz, T. Theim
 Fotos de R. Foster, M. Metz, T. Theim. Produc. por: R. Foster, M. Giblin, T. Wachter, M. Metz, H. Betz, T. Theim; con el apoyo del Mellon Foundation, MacArthur Foundation, Comunidades Cofán.
 © Fundacion Sobrevivencia Cofán & Environ. & Conservation Prog., The Field Museum, Chicago, IL 60605 USA. [RRC@fmnh.org] Rapid Color Guide # 110 version 1.1



521 Myrcia
MYRTACEAE



522 Myrcia
MYRTACEAE



523 Myrcia
MYRTACEAE



524 Myrcia
MYRTACEAE



525 Myrciaria floribunda
MYRTACEAE



526 Siphoneugena densiflora
MYRTACEAE



527 Siphoneugena densiflora
MYRTACEAE



528 Psidium guajava
MYRTACEAE



529 MYRTACEAE



530 MYRTACEAE



531 Neea
NYCTAGINACEAE



532 Neea
NYCTAGINACEAE



533 Neea
NYCTAGINACEAE



534 Neea
NYCTAGINACEAE



535 Neea
NYCTAGINACEAE



536 Neea
NYCTAGINACEAE



537 Neea
NYCTAGINACEAE



538 Cespedezia spathulata
OCHNACEAE



539 Cespedezia
OCHNACEAE



540 Heisteria acuminata
OLACACEAE

Roberto Aguinda, Eliberto Alvarado, Basilio Descanse, Jose Umenda, Robin Foster, Nigel Pitman, Carlos Cerón, M. Metz, T. Theim
Fotos de R. Foster, M. Metz, T. Theim. Produc. por: R. Foster, M. Giblin, T. Wachter, M. Metz, H. Betz, T. Theim; con el apoyo del Mellon Foundation, MacArthur Foundation, Comunidades Cofán.
© Fundacion Sobrevivencia Cofán & Environ. & Conservation Prog., The Field Museum, Chicago, IL 60605 USA. [RRC@fmnh.org] Rapid Color Guide # 110 version 1.1



541 *Heisteria latifolia* cf.
OLACACEAE



542 *Heisteria*
OLACACEAE



543 *Minquartia guianensis*
OLACACEAE



544 *Bocconia integrifolia*
PAPAVERACEAE



545 *Passiflora*
PASSIFLORACEAE



546 *Picramnia latifolia*
PICRAMNIACEAE



547 *Picramnia latifolia*
PICRAMNIACEAE



548 *Picramnia*
PICRAMNIACEAE



549 *Picramnia*
PICRAMNIACEAE



550 *Picramnia*
PICRAMNIACEAE



551 *Picramnia*
PICRAMNIACEAE



552 *Picramnia*
PICRAMNIACEAE



553 *Piper arboreum*
PIPERACEAE



554 *Piper augustum*
PIPERACEAE



555 *Piper cornipolium*
PIPERACEAE



556 *Piper grande*
PIPERACEAE



557 *Piper grande*
PIPERACEAE



558 *Piper lanceolatum*
PIPERACEAE



559 *Piper longifolium*
PIPERACEAE



560 *Piper maranyonense*
PIPERACEAE

Roberto Aguinda, Eliberto Alvarado, Basilio Descanse, Jose Umenda, Robin Foster, Nigel Pitman, Carlos Ceron, M. Metz, T. Theim
 Fotos de R. Foster, M. Metz, T. Theim. Produc. por: R. Foster, M. Giblin, T. Wachter, M. Metz, H. Betz, T. Theim; con el apoyo del Mellon Foundation, MacArthur Foundation, Comunidades Cofán.
 © Fundacion Sobrevivencia Cofán & Environ. & Conservation Prog., The Field Museum, Chicago, IL 60605 USA. [RRC@fmnh.org] Rapid Color Guide # 110 version 1.1



561 *Piper musteum*
PIPERACEAE



562 *Piper musteum*
PIPERACEAE



563 *Piper musteum*
PIPERACEAE



564 *Piper obliquum*
PIPERACEAE



565 *Piper piluliferum*
PIPERACEAE



566 *Piper piluliferum*
PIPERACEAE



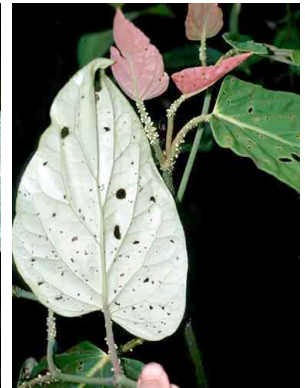
567 *Piper piluliferum*
PIPERACEAE



568 *Piper*
PIPERACEAE



569 *Piper*
PIPERACEAE



570 *Piper*
PIPERACEAE



571 *Piper*
PIPERACEAE



572 *Piper*
PIPERACEAE



573 *Piper*
PIPERACEAE



574 *Piper*
PIPERACEAE



575 *Piper*
PIPERACEAE



576 *Piper*
PIPERACEAE



577 *Piper*
PIPERACEAE



578 *Piper*
PIPERACEAE



579 *Piper*
PIPERACEAE



580 *Piper*
PIPERACEAE

Roberto Aguinda, Eliberto Alvarado, Basilio Descanse, Jose Umenda, Robin Foster, Nigel Pitman, Carlos Cerón, M. Metz, T. Theim
 Fotos de R. Foster, M. Metz, T. Theim. Produc. por: R. Foster, M. Giblin, T. Wachter, M. Metz, H. Betz, T. Theim; con el apoyo del Mellon Foundation, MacArthur Foundation, Comunidades Cofán.
 © Fundacion Sobrevivencia Cofán & Environ. & Conservation Prog., The Field Museum, Chicago, IL 60605 USA. [RRC@fmnh.org] Rapid Color Guide # 110 version 1.1



581 Chusquea
POACEAE



582 Coix lacrymajobi
POACEAE



583 Guadua angustifolia
POACEAE



584 Guadua angustifolia
POACEAE



585 Guadua weberbaueri
POACEAE



586 Guadua weberbaueri
POACEAE



587 Gynerium sagittatum
POACEAE



588 Gynerium
POACEAE



589 Podocarpus oleifolius
PODOCARPACEAE



590 Podocarpus oleifolius
PODOCARPACEAE



591 Monnina
POLYGALACEAE



592 Monnina
POLYGALACEAE



593 Monnina
POLYGALACEAE



594 Coccoloba densifrons
POLYGONACEAE



595 Coccoloba
POLYGONACEAE



596 Coccoloba
POLYGONACEAE



597 Triplaris americana
POLYGONACEAE



598 Triplaris
POLYGONACEAE



599 Roupala montana
PROTEACEAE



600 Roupala montana
PROTEACEAE

Roberto Aguinda, Eliberto Alvarado, Basilio Descanse, Jose Umenda, Robin Foster, Nigel Pitman, Carlos Ceron, M. Metz, T. Theim
 Fotos de R. Foster, M. Metz, T. Theim. Produc. por: R. Foster, M. Giblin, T. Wachter, M. Metz, H. Betz, T. Theim; con el apoyo del Mellon Foundation, MacArthur Foundation, Comunidades Cofán.
 © Fundacion Sobrevivencia Cofán & Environ. & Conservation Prog., The Field Museum, Chicago, IL 60605 USA. [RRC@fmnh.org] Rapid Color Guide # 110 version 1.1



601 Quiina amazonica cf.
QUIINACEAE



602 Quiina amazonica cf.
QUIINACEAE



603 Prunus herthae
ROSACEAE



604 Prunus herthae
ROSACEAE



605 Alibertia isernii
RUBIACEAE



606 Alibertia isernii
RUBIACEAE



607 Alibertia
RUBIACEAE



608 Alibertia
RUBIACEAE



609 Aelseis lugonis
RUBIACEAE



610 Bertiera guianensis
RUBIACEAE



611 Borojoa claviflora
RUBIACEAE



612 Borojoa claviflora
RUBIACEAE



613 Capirona decorticans
RUBIACEAE



614 Capirona decorticans
RUBIACEAE



615 Chimarrhis glabriflora cf.
RUBIACEAE



616 Chomelia barbellata
RUBIACEAE



617 Cinchona
RUBIACEAE



618 Condaminea corymbosa
RUBIACEAE



619 Coussarea klugii
RUBIACEAE



620 Coussarea paniculata cf.
RUBIACEAE

Roberto Aguinda, Eliberto Alvarado, Basilio Descanse, Jose Umenda, Robin Foster, Nigel Pitman, Carlos Cerón, M. Metz, T. Theim
 Fotos de R. Foster, M. Metz, T. Theim. Produc. por: R. Foster, M. Giblin, T. Wachter, M. Metz, H. Betz, T. Theim; con el apoyo del Mellon Foundation, MacArthur Foundation, Comunidades Cofán.
 © Fundacion Sobrevivencia Cofán & Environ. & Conservation Prog., The Field Museum, Chicago, IL 60605 USA. [RRC@fmnh.org] Rapid Color Guide # 110 version 1.1



621 *Coussarea paniculata* cf.
RUBIACEAE



622 *Coussarea*
RUBIACEAE



623 *Coussarea*
RUBIACEAE



624 *Coussarea*
RUBIACEAE



625 *Coussarea*
RUBIACEAE



626 *Coussarea*
RUBIACEAE



627 *Duroia hirsuta*
RUBIACEAE



628 *Duroia hirsuta*
RUBIACEAE



629 *Elaegia*
RUBIACEAE



630 *Elaegia*
RUBIACEAE



631 *Elaegia*
RUBIACEAE



632 *Elaegia*
RUBIACEAE



633 *Faramaea glandulosa*
RUBIACEAE



634 *Faramaea glandulosa*
RUBIACEAE



635 *Faramaea glandulosa*
RUBIACEAE



636 *Faramaea multiflora*
RUBIACEAE



637 *Faramaea oblongifolia*
RUBIACEAE



638 *Faramaea quinqueflora*
RUBIACEAE



639 *Faramaea uncinata*
RUBIACEAE



640 *Faramaea uniflora*
RUBIACEAE

Roberto Aguinda, Eliberto Alvarado, Basilio Descanse, Jose Umenda, Robin Foster, Nigel Pitman, Carlos Ceron, M. Metz, T. Theim
 Fotos de R. Foster, M. Metz, T. Theim. Produc. por: R. Foster, M. Giblin, T. Wachter, M. Metz, H. Betz, T. Theim; con el apoyo del Mellon Foundation, MacArthur Foundation, Comunidades Cofán.
 © Fundacion Sobrevivencia Cofán & Environ. & Conservation Prog., The Field Museum, Chicago, IL 60605 USA. [RRC@fmnh.org] Rapid Color Guide # 110 version 1.1



641 *Farama* sp. nov.
RUBIACEAE



642 *Farama*
RUBIACEAE



643 *Farama*
RUBIACEAE



644 *Gonzalagunia affinis*
RUBIACEAE



645 *Gonzalagunia*
RUBIACEAE



646 *Guettarda crispiflora*
RUBIACEAE



647 *Hamelia macrantha*
RUBIACEAE



648 *Hamelia patens*
RUBIACEAE



649 *Hoffmannia*
RUBIACEAE



650 *Hoffmannia*
RUBIACEAE



651 *Hoffmannia*
RUBIACEAE



652 *Isertia laevis*
RUBIACEAE



653 *Ixora ulei* cf.
RUBIACEAE



654 *Joosia*
RUBIACEAE



655 *Joosia*
RUBIACEAE



656 *Ladenbergia macrocarpa*
RUBIACEAE



657 *Ladenbergia macrocarpa*
RUBIACEAE



658 *Ladenbergia oblongifolia*
RUBIACEAE



659 *Ladenbergia*
RUBIACEAE



660 *Ladenbergia* cf.
RUBIACEAE

Roberto Aguinda, Eliberto Alvarado, Basilio Descanse, Jose Umenda, Robin Foster, Nigel Pitman, Carlos Cerón, M. Metz, T. Theim
 Fotos de R. Foster, M. Metz, T. Theim. Produc. por: R. Foster, M. Giblin, T. Wachter, M. Metz, H. Betz, T. Theim; con el apoyo del Mellon Foundation, MacArthur Foundation, Comunidades Cofán.
 © Fundación Sobrevivencia Cofán & Environ. & Conservation Prog., The Field Museum, Chicago, IL 60605 USA. [RRC@fmnh.org] Rapid Color Guide # 110 version 1.1



661 *Notopleura aequatoriana*
RUBIACEAE



662 *Notopleura anomothyrsa*
RUBIACEAE



663 *Notopleura capacifolia*
RUBIACEAE



664 *Notopleura capacifolia*
RUBIACEAE



665 *Notopleura epiphytica*
RUBIACEAE



666 *Notopleura epiphytica*
RUBIACEAE



667 *Notopleura lateriflora*
RUBIACEAE



668 *Notopleura leucantha*
RUBIACEAE



669 *Notopleura leucantha*
RUBIACEAE



670 *Notopleura macrophylla*
RUBIACEAE



671 *Notopleura plagiantha*
RUBIACEAE



672 *Notopleura plagiantha*
RUBIACEAE



673 *Notopleura polyphlebia*
RUBIACEAE



674 *Notopleura polyphlebia*
RUBIACEAE



675 *Notopleura polyphlebia*
RUBIACEAE



676 *Notopleura*
RUBIACEAE



677 *Notopleura*
RUBIACEAE



678 *Palicourea andrei*
RUBIACEAE



679 *Palicourea andrei*
RUBIACEAE



680 *Palicourea angustifolia*
RUBIACEAE

Roberto Aguinda, Eliberto Alvarado, Basilio Descanse, Jose Umenda, Robin Foster, Nigel Pitman, Carlos Ceron, M. Metz, T. Theim
 Fotos de R. Foster, M. Metz, T. Theim. Produc. por: R. Foster, M. Giblin, T. Wachter, M. Metz, H. Betz, T. Theim; con el apoyo del Mellon Foundation, MacArthur Foundation, Comunidades Cofán.
 © Fundacion Sobrevivencia Cofán & Environ. & Conservation Prog., The Field Museum, Chicago, IL 60605 USA. [RRC@fmnh.org] Rapid Color Guide # 110 version 1.1



681 *Palicourea lasiantha*
RUBIACEAE



682 *Palicourea nigricans*
RUBIACEAE



683 *Palicourea nigricans*
RUBIACEAE



684 *Palicourea quinquepyrena*
RUBIACEAE



685 *Palicourea stenosepala*
RUBIACEAE



686 *Palicourea subspicata*
RUBIACEAE



687 *Palicourea subspicata*
RUBIACEAE



688 *Palicourea* sp. nov.
RUBIACEAE



689 *Palicourea*
RUBIACEAE



690 *Pentagonia macrophylla* cf.
RUBIACEAE



691 *Pentagonia parvifolia*
RUBIACEAE



692 *Posoqueria latifolia*
RUBIACEAE



693 *Posoqueria panamensis* cf.
RUBIACEAE



694 *Psychotria bertieroides*
RUBIACEAE



695 *Psychotria bertieroides*
RUBIACEAE



696 *Psychotria caerulea*
RUBIACEAE



697 *Psychotria caerulea*
RUBIACEAE



698 *Psychotria cenepensis*
RUBIACEAE



699 *Psychotria cenepensis*
RUBIACEAE



700 *Psychotria cuatrecasii*
RUBIACEAE

Roberto Aguinda, Eliberto Alvarado, Basilio Descanse, Jose Umenda, Robin Foster, Nigel Pitman, Carlos Cerón, M. Metz, T. Theim
 Fotos de R. Foster, M. Metz, T. Theim. Produc. por: R. Foster, M. Giblin, T. Wachter, M. Metz, H. Betz, T. Theim; con el apoyo del Mellon Foundation, MacArthur Foundation, Comunidades Cofán.
 © Fundacion Sobrevivencia Cofán & Environ. & Conservation Prog., The Field Museum, Chicago, IL 60605 USA. [RRC@fmnh.org] Rapid Color Guide # 110 version 1.1



701 *Psychotria cuatrecasii*
RUBIACEAE



702 *Psychotria deflexa*
RUBIACEAE



703 *Psychotria deflexa*
RUBIACEAE



704 *Psychotria flaviflora*
RUBIACEAE



705 *Psychotria gracilentia*
RUBIACEAE



706 *Psychotria gracilentia*
RUBIACEAE



707 *Psychotria herzogii*
RUBIACEAE



708 *Psychotria hoffmannseggiana*
RUBIACEAE



709 *Psychotria iodotricha*
RUBIACEAE



710 *Psychotria klugii*
RUBIACEAE



711 *Psychotria klugii*
RUBIACEAE



712 *Psychotria longirostris*
RUBIACEAE



713 *Psychotria longirostris*
RUBIACEAE



714 *Psychotria marcgraviella*
RUBIACEAE



715 *Psychotria micrantha*
RUBIACEAE



716 *Psychotria officinalis*
RUBIACEAE



717 *Psychotria osteophora*
RUBIACEAE



718 *Psychotria pandensis*
RUBIACEAE



719 *Psychotria pilosa*
RUBIACEAE



720 *Psychotria platypoda*
RUBIACEAE

Roberto Aguinda, Eliberto Alvarado, Basilio Descanse, Jose Umenda, Robin Foster, Nigel Pitman, Carlos Cerón, M. Metz, T. Theim
 Fotos de R. Foster, M. Metz, T. Theim. Produc. por: R. Foster, M. Giblin, T. Wachter, M. Metz, H. Betz, T. Theim; con el apoyo del Mellon Foundation, MacArthur Foundation, Comunidades Cofán.
 © Fundacion Sobrevivencia Cofán & Environ. & Conservation Prog., The Field Museum, Chicago, IL 60605 USA. [RRC@fmnh.org] Rapid Color Guide # 110 version 1.1



721 *Psychotria poeppigiana*
RUBIACEAE



722 *Psychotria poeppigiana*
RUBIACEAE



723 *Psychotria racemosa*
RUBIACEAE



724 *Psychotria remota*
RUBIACEAE



725 *Psychotria sacciformis*
RUBIACEAE



726 *Psychotria stenostachya*
RUBIACEAE



727 *Psychotria stenostachya*
RUBIACEAE



728 *Psychotria tinctoria*
RUBIACEAE



729 *Psychotria zevallosii*
RUBIACEAE



730 *Psychotria zevallosii*
RUBIACEAE



731 *Psychotria* sp. nov.
RUBIACEAE



732 *Psychotria* sp. nov.
RUBIACEAE



733 *Psychotria* sp. nov.
RUBIACEAE



734 *Psychotria* sp. nov.
RUBIACEAE



735 *Psychotria* sp. nov.
RUBIACEAE



736 *Raritebe palicoureoides*
RUBIACEAE



737 *Raritebe palicoureoides*
RUBIACEAE



738 *Rondeletia*
RUBIACEAE



739 *Rudgea cornifolia*
RUBIACEAE



740 *Rudgea* sp. nov.
RUBIACEAE

Roberto Aguinda, Eliberto Alvarado, Basilio Descanse, Jose Umenda, Robin Foster, Nigel Pitman, Carlos Cerón, M. Metz, T. Theim
 Fotos de R. Foster, M. Metz, T. Theim. Produc. por: R. Foster, M. Giblin, T. Wachter, M. Metz, H. Betz, T. Theim; con el apoyo del Mellon Foundation, MacArthur Foundation, Comunidades Cofán.
 © Fundación Sobrevivencia Cofán & Environ. & Conservation Prog., The Field Museum, Chicago, IL 60605 USA. [RRC@fmnh.org] Rapid Color Guide # 110 version 1.1



741 *Rudgea* sp. nov.
RUBIACEAE



742 *Rudgea*
RUBIACEAE



743 *Rustia rubra*
RUBIACEAE



744 *Rustia rubra*
RUBIACEAE



745 *Sphinctanthus maculatus*
RUBIACEAE



746 *Sphinctanthus maculatus*
RUBIACEAE



747 *Tocoyena williamsii*
RUBIACEAE



748 *Warszewiczia coccinea*
RUBIACEAE



749
RUBIACEAE



750 *Esenbeckia amazonica*
RUTACEAE



751 *Zanthoxylum*
RUTACEAE



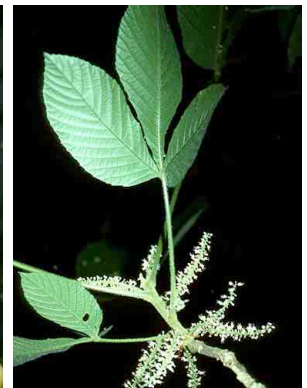
752 *Zanthoxylum*
RUTACEAE



753 *Zanthoxylum*
RUTACEAE



754 *Meliosma*
SABIACEAE



755 *Allophylus pilosus*
SAPINDACEAE



756 *Allophylus*
SAPINDACEAE



757 *Matayba*
SAPINDACEAE



758
SAPINDACEAE



759 *Micropholis venulosa*
SAPOTACEAE



760 *Pouteria caimito*
SAPOTACEAE

Roberto Aguinda, Eliberto Alvarado, Basilio Descanse, Jose Umenda, Robin Foster, Nigel Pitman, Carlos Ceron, M. Metz, T. Theim
 Fotos de R. Foster, M. Metz, T. Theim. Produc. por: R. Foster, M. Giblin, T. Wachter, M. Metz, H. Betz, T. Theim; con el apoyo del Mellon Foundation, MacArthur Foundation, Comunidades Cofán.
 © Fundacion Sobrevivencia Cofán & Environ. & Conservation Prog., The Field Museum, Chicago, IL 60605 USA. [RRC@fmnh.org] Rapid Color Guide # 110 version 1.1



761 *Pouteria torta*
SAPOTACEAE



762 *Pouteria*
SAPOTACEAE



763 *Pouteria*
SAPOTACEAE



764 *Basistemon*
SCROPHULARIACEAE



765 *Simarouba amara*
SIMAROUBACEAE



766 *Simarouba amara*
SIMAROUBACEAE



767 *Brugmansia candida*
SOLANACEAE



768 *Brunfelsia grandiflora*
SOLANACEAE



769 *Cestrum megalophyllum*
SOLANACEAE



770 *Cestrum silvaticum*
SOLANACEAE



771 *Cestrum*
SOLANACEAE



772 *Cestrum*
SOLANACEAE



773 *Cestrum*
SOLANACEAE



774 *Cestrum*
SOLANACEAE



775 *Cyphomandra*
SOLANACEAE



776 *Solanum dimorphandrum*
SOLANACEAE



777 *Solanum coconilla*
SOLANACEAE



778 *Solanum grandiflorum*
SOLANACEAE



779 *Solanum lepidotum* s.l.
SOLANACEAE



780 *Solanum sessile*
SOLANACEAE

Roberto Aguinda, Eliberto Alvarado, Basilio Descanse, Jose Umenda, Robin Foster, Nigel Pitman, Carlos Cerón, M. Metz, T. Theim
 Fotos de R. Foster, M. Metz, T. Theim. Produc. por: R. Foster, M. Giblin, T. Wachter, M. Metz, H. Betz, T. Theim; con el apoyo del Mellon Foundation, MacArthur Foundation, Comunidades Cofán.
 © Fundacion Sobrevivencia Cofán & Environ. & Conservation Prog., The Field Museum, Chicago, IL 60605 USA. [RRC@fmnh.org] Rapid Color Guide # 110 version 1.1



781 Solanum
SOLANACEAE



782 Solanum
SOLANACEAE



783 Solanum
SOLANACEAE



784 Solanum
SOLANACEAE



785 Solanum
SOLANACEAE



786 Solanum
SOLANACEAE



787 Solanum
SOLANACEAE



788 Solanum
SOLANACEAE



789 Solanum
SOLANACEAE



790 Solanum
SOLANACEAE



791 Solanum
SOLANACEAE



792 Solanum
SOLANACEAE



793 Solanum
SOLANACEAE



794 Solanum
SOLANACEAE



795 Huertea glandulosa
STAPHYLEACEAE



796 Huertea glandulosa
STAPHYLEACEAE



797 Turpinia occidentalis
STAPHYLEACEAE



798 Ayenia
STERCULIACEAE



799 Ayenia
STERCULIACEAE



800 Guazuma
STERCULIACEAE

Roberto Aguinda, Eliberto Alvarado, Basilio Descanse, Jose Umenda, Robin Foster, Nigel Pitman, Carlos Cerón, M. Metz, T. Theim
 Fotos de R. Foster, M. Metz, T. Theim. Produc. por: R. Foster, M. Giblin, T. Wachter, M. Metz, H. Betz, T. Theim; con el apoyo del Mellon Foundation, MacArthur Foundation, Comunidades Cofán.
 © Fundación Sobrevivencia Cofán & Environ. & Conservation Prog., The Field Museum, Chicago, IL 60605 USA. [RRC@fmnh.org] Rapid Color Guide # 110 version 1.1



801 *Herrania*
STERCULIACEAE



802 *Herrania*
STERCULIACEAE



803 *Sterculia apeibophylla*
STERCULIACEAE



804 *Sterculia apeibophylla*
STERCULIACEAE



805 *Sterculia apetala*
STERCULIACEAE



806 *Sterculia apetala*
STERCULIACEAE



807 *Sterculia apetala*
STERCULIACEAE



808 *Sterculia colombiana*
STERCULIACEAE



809 *Sterculia colombiana*
STERCULIACEAE



810 *Sterculia tessmannii*
STERCULIACEAE



811 *Sterculia*
STERCULIACEAE



812 *Theobroma bicolor*
STERCULIACEAE



813 *Theobroma subincanum*
STERCULIACEAE



814 *Theobroma subincanum*
STERCULIACEAE



815 *Styrax*
STYRACACEAE



816 *Symplocos*
SYMPLOCACEAE



817 *Symplocos* cf.
SYMPLOCACEAE



818 *Ternstroemia*
THEACEAE



819 *Clavija venosa*
THEOPHRASTACEAE



820 *Clavija venosa*
THEOPHRASTACEAE

Roberto Aguinda, Eliberto Alvarado, Basilio Descanse, Jose Umenda, Robin Foster, Nigel Pitman, Carlos Ceron, M. Metz, T. Theim
 Fotos de R. Foster, M. Metz, T. Theim. Produc. por: R. Foster, M. Giblin, T. Wachter, M. Metz, H. Betz, T. Theim; con el apoyo del Mellon Foundation, MacArthur Foundation, Comunidades Cofán.
 © Fundacion Sobrevivencia Cofán & Environ. & Conservation Prog., The Field Museum, Chicago, IL 60605 USA. [RRC@fmnh.org] Rapid Color Guide # 110 version 1.1



821 Clavija
THEOPHRASTACEAE



822 Clavija
THEOPHRASTACEAE



823 Clavija
THEOPHRASTACEAE



824 Daphnopsis equatorialis
THYMELAEACEAE



825 Daphnopsis
THYMELAEACEAE



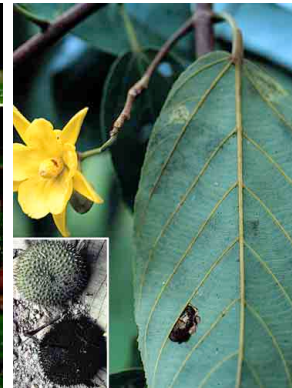
826 Daphnopsis
THYMELAEACEAE



827 Schoenobilbus daphnoides
THYMELAEACEAE



828 Schoenobilbus daphnoides
THYMELAEACEAE



829 Apeiba membranacea
TILIACEAE



830 Triumfetta
TILIACEAE



831 Vasivaea cf.
TILIACEAE



832 Ampelocera edentula
ULMACEAE



833 Celtis schippii
ULMACEAE



834 Trema micrantha
ULMACEAE



835 Myriocarpa stipitata
URTICACEAE



836 Myriocarpa stipitata
URTICACEAE



837 Pouzolzia
URTICACEAE



838 Ureia baccifera
URTICACEAE



839 Ureia caracasana
URTICACEAE



840 URTICACEAE

Roberto Aguinda, Eliberto Alvarado, Basilio Descanse, Jose Umenda, Robin Foster, Nigel Pitman, Carlos Ceron, M. Metz, T. Theim
 Fotos de R. Foster, M. Metz, T. Theim. Produc. por: R. Foster, M. Giblin, T. Wachter, M. Metz, H. Betz, T. Theim; con el apoyo del Mellon Foundation, MacArthur Foundation, Comunidades Cofán.
 © Fundacion Sobrevivencia Cofán & Environ. & Conservation Prog., The Field Museum, Chicago, IL 60605 USA. [RRC@fmnh.org] Rapid Color Guide # 110 version 1.1



841 *Aegiphila cordata*
VERBENACEAE



842 *Aegiphila*
VERBENACEAE



843 *Citharexylum poeppigii*
VERBENACEAE



844 *Vitex triflora*
VERBENACEAE



845 *Gloeospermum equatoriense*
VIOLACEAE



846 *Gloeospermum longifolium*
VIOLACEAE



847 *Leonia crassa*
VIOLACEAE



848 *Leonia crassa*
VIOLACEAE



849 *Leonia glycyarpa*
VIOLACEAE



850 *Rinorea viridifolia*
VIOLACEAE



851 *Qualea paraensis*
VOCHYSIACEAE



852 *Vochysia braceliniae*
VOCHYSIACEAE



853 *Vochysia braceliniae*
VOCHYSIACEAE



854 *Alsophila*
PTERIDOPHYTA



855 *Cyathea lasiosora*
PTERIDOPHYTA



856 *Cyathea lasiosora*
PTERIDOPHYTA



857 *Cyathea*
PTERIDOPHYTA



858 *Cyathea*
PTERIDOPHYTA



859 *Cyathea*
PTERIDOPHYTA



860 *Cyathea*
PTERIDOPHYTA

Fotos de R. Foster y T. Schulenberg. Producido por: R. Foster, T. Wachter, M. Giblin, con el apoyo del Mellon Foundation, MacArthur Foundation, y las Comunidades Cofán.
© Fundación Sobrevivencia Cofán & Environmental and Conservation Programs, The Field Museum, Chicago, IL 60605 USA. [RRC@fmnh.org] Rapid Color Guide # 110



Cordillera de Los Osos



Río Alto Aguarico
arriba de la Estacion Sinangoe, hacia Lumbaqui al este



La Vía Interoceánica
bajo construcción



Qbda. Ccangopacho
aguas cristalinas



Río Alto Aguarico
cerca de la boca del Río Sieguyo



Río Bermejo
aguas de color chocolate



Terrazas altas. 800 m
Valle del Río Bermejo



Abajo del Cerro Sur Pax a los 2200 m
Cordillera de Los Osos



Cascada
Cordillera de Los Osos



Vista desde el Cerro Shishicho, 1400 m
Hacia el sur, al fondo el drenaje del Río Due



Estacion Bermejo



Río Ccucono. Volcán Reventador al fondo