

Trepadoras, Hierbas, y Epífitas de las Serranías Cofán

Roberto Aguinda, Eliberto Alvarado, Basilio Descanse, Jose Umenda, Robin Foster, Nigel Pitman, Carlos Cerón, M. Metz, T. Theim
 Fotos de R. Foster, M. Metz, T. Theim. Produc. por: R. Foster, M. Giblin, T. Wachter, M. Metz, H. Betz, T. Theim; con el apoyo del Mellon Foundation, MacArthur Foundation, Comunidades Cofán.
 © Fundación Sobrevivencia Cofán & Environ. & Conservation Prog., The Field Museum, Chicago, IL 60605 USA. [RRC@fmnh.org] Rapid Color Guide # 111 version 1.2



1 *Fittonia albivenis*
ACANTHACEAE



2 *Justicia*
ACANTHACEAE



3 *Justicia*
ACANTHACEAE



4 *Justicia*
ACANTHACEAE



5 *Justicia*
ACANTHACEAE



6 *Justicia*
ACANTHACEAE



7 *Justicia*
ACANTHACEAE



8 *Mendoncia*
ACANTHACEAE



9 *Mendoncia*
ACANTHACEAE



10 *Pseuderanthemum ctenospermum*
ACANTHACEAE



11 *Pseuderanthemum ctenospermum*
ACANTHACEAE



12 *Ruellia*
ACANTHACEAE



13
ACANTHACEAE



14
ACANTHACEAE



15 *Bomarea pardina*
ALSTROEMERACEAE



16 *Bomarea*
ALSTROEMERACEAE



17 *Bomarea*
ALSTROEMERACEAE



18 *Chamissoa altissima*
AMARANTHACEAE



19 *Cyathula*
AMARANTHACEAE



20 *Crinum erubescens*
AMARYLLIDACEAE

Trepadoras, Hierbas, y Epífitas de las Serranías Cofán

Roberto Aguinda, Eliberto Alvarado, Basilio Descanse, Jose Umenda, Robin Foster, Nigel Pitman, Carlos Ceron, M. Metz, T. Theim
 Fotos de R. Foster, M. Metz, T. Theim. Produc. por: R. Foster, M. Giblin, T. Wachter, M. Metz, H. Betz, T. Theim; con el apoyo del Mellon Foundation, MacArthur Foundation, Comunidades Cofán.
 © Fundacion Sobrevivencia Cofán & Environ. & Conservation Prog., The Field Museum, Chicago, IL 60605 USA. [RRC@fmnh.org] Rapid Color Guide # 111 version 1.2



21 Eucharis
AMARYLLIDACEAE



22 Eucharis
AMARYLLIDACEAE



23 Eryngium foetidum
APIACEAE



24 Hydrocotyle
APIACEAE



25 Hydrocotyle
APIACEAE



26 Allamanda cathartica
APOCYNACEAE



27 APOCYNACEAE



28 Anthurium apaporanum
ARACEAE



29 Anthurium aristatum
ARACEAE



30 Anthurium aristatum
ARACEAE



31 Anthurium brachypodum
ARACEAE



32 Anthurium brachypodum
ARACEAE



33 Anthurium eminens
ARACEAE



34 Anthurium gracile
ARACEAE



35 Anthurium harlingianum
ARACEAE



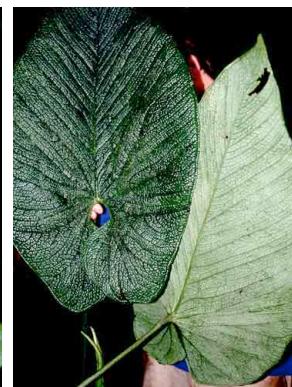
36 Anthurium mindense
ARACEAE



37 Anthurium mindense
ARACEAE



38 Anthurium palaciosanum cf.
ARACEAE



39 Anthurium rugulosum cf.
ARACEAE



40 Anthurium triphyllum
ARACEAE

Trepadoras, Hierbas, y Epífitas de las Serranías Cofán

Roberto Aguinda, Eliberto Alvarado, Basilio Descanse, Jose Umenda, Robin Foster, Nigel Pitman, Carlos Ceron, M. Metz, T. Theim
 Fotos de R. Foster, M. Metz, T. Theim. Produc. por: R. Foster, M. Giblin, T. Wachter, M. Metz, H. Betz, T. Theim; con el apoyo del Mellon Foundation, MacArthur Foundation, Comunidades Cofán.
 © Fundacion Sobrevivencia Cofán & Environ. & Conservation Prog., The Field Museum, Chicago, IL 60605 USA. [RRC@fmnh.org] Rapid Color Guide # 111 version 1.2



41 *Anthurium truncicola*
ARACEAE



42 *Anthurium truncicola*
ARACEAE



43 *Anthurium variegatum* cf.
ARACEAE



44 *Anthurium variegatum* cf.
ARACEAE



45 *Anthurium*
ARACEAE



46 *Anthurium*
ARACEAE



47 *Anthurium*
ARACEAE



48 *Anthurium*
ARACEAE



49 *Anthurium*
ARACEAE



50 *Anthurium*
ARACEAE



51 *Anthurium*
ARACEAE



52 *Anthurium*
ARACEAE



53 *Anthurium*
ARACEAE



54 *Anthurium*
ARACEAE



55 *Anthurium*
ARACEAE



56 *Anthurium*
ARACEAE



57 *Anthurium*
ARACEAE



58 *Anthurium*
ARACEAE



59 *Anthurium*
ARACEAE



60 *Anthurium*
ARACEAE

Trepadoras, Hierbas, y Epífitas de las Serranías Cofán

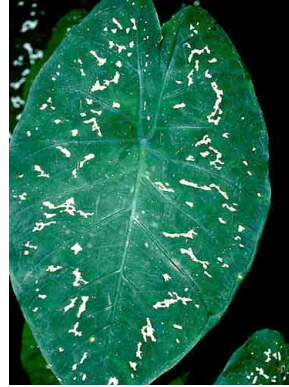
Roberto Aguinda, Eliberto Alvarado, Basilio Descanse, Jose Umenda, Robin Foster, Nigel Pitman, Carlos Ceron, M. Metz, T. Theim
 Fotos de R. Foster, M. Metz, T. Theim. Produc. por: R. Foster, M. Giblin, T. Wachter, M. Metz, H. Betz, T. Theim; con el apoyo del Mellon Foundation, MacArthur Foundation, Comunidades Cofán.
 © Fundacion Sobrevivencia Cofán & Environ. & Conservation Prog., The Field Museum, Chicago, IL 60605 USA. [RRC@fmnh.org] Rapid Color Guide # 111 version 1.2



61 *Anthurium*
ARACEAE



62 *Anthurium*
ARACEAE



63 *Caladium bicolor*
ARACEAE



64 *Caladium bicolor*
ARACEAE



65 *Dieffenbachia harlingii*
ARACEAE



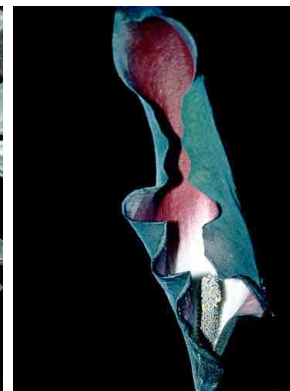
66 *Dieffenbachia harlingii*
ARACEAE



67 *Dieffenbachia*
ARACEAE



68 *Dracontium spruceanum*
ARACEAE



69 *Dracontium spruceanum*
ARACEAE



70 *Monstera obliqua*
ARACEAE



71 *Monstera*
ARACEAE



72 *Monstera*
ARACEAE



73 *Philodendron ernestii*
ARACEAE



74 *Philodendron*
ARACEAE



75 *Philodendron*
ARACEAE



76 *Philodendron*
ARACEAE



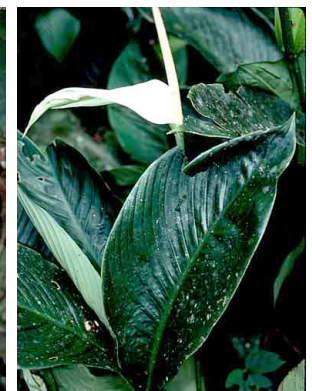
77 *Philodendron*
ARACEAE



78 *Philodendron*
ARACEAE



79 *Philodendron*
ARACEAE



80 *Spathiphyllum cannifolium*
ARACEAE

Trepadoras, Hierbas, y Epífitas de las Serranías Cofán

Roberto Aguinda, Eliberto Alvarado, Basilio Descanse, Jose Umenda, Robin Foster, Nigel Pitman, Carlos Ceron, M. Metz, T. Theim
 Fotos de R. Foster, M. Metz, T. Theim. Produc. por: R. Foster, M. Giblin, T. Wachter, M. Metz, H. Betz, T. Theim; con el apoyo del Mellon Foundation, MacArthur Foundation, Comunidades Cofán.
 © Fundacion Sobrevivencia Cofán & Environ. & Conservation Prog., The Field Museum, Chicago, IL 60605 USA. [RRC@fmnh.org] Rapid Color Guide # 111 version 1.2



81 Stenospermaton
ARACEAE



82 Stenospermaton
ARACEAE



83 Stenospermaton
ARACEAE



84 Urospatha sagittifolia
ARACEAE



85 Xanthosoma viviparum
ARACEAE



86 Xanthosoma
ARACEAE



87 Xanthosoma
ARACEAE



88 Xanthosoma
ARACEAE



89 Xanthosoma
ARACEAE



90 Matelea rivularis
ASCLEPIADACEAE



91
ASCLEPIADACEAE



92
ASCLEPIADACEAE



93 Adenostemma fosbergii
ASTERACEAE



94 Liabum
ASTERACEAE



95 Mikania micrantha
ASTERACEAE



96 Mikania
ASTERACEAE



97 Mikania
ASTERACEAE



98 Mikania
ASTERACEAE



99 Mikania
ASTERACEAE



100
ASTERACEAE

Trepadoras, Hierbas, y Epífitas de las Serranías Cofán

Roberto Aguinda, Eliberto Alvarado, Basilio Descanse, Jose Umenda, Robin Foster, Nigel Pitman, Carlos Ceron, M. Metz, T. Theim
 Fotos de R. Foster, M. Metz, T. Theim. Produc. por: R. Foster, M. Giblin, T. Wachter, M. Metz, H. Betz, T. Theim; con el apoyo del Mellon Foundation, MacArthur Foundation, Comunidades Cofán.
 © Fundacion Sobrevivencia Cofán & Environ. & Conservation Prog., The Field Museum, Chicago, IL 60605 USA. [RRC@fmnh.org] Rapid Color Guide # 111 version 1.2

101
ASTERACEAE102
ASTERACEAE103
ASTERACEAE104
ASTERACEAE105
ASTERACEAE106
ASTERACEAE107
ASTERACEAE108
ASTERACEAE109
ASTERACEAE110
Begonia glabra
BEGONIACEAE111
Begonia parviflora
BEGONIACEAE112
Begonia rossmanniae
BEGONIACEAE113
Begonia rossmanniae
BEGONIACEAE114
Begonia
BEGONIACEAE115
Begonia
BEGONIACEAE116
Begonia
BEGONIACEAE117
Begonia
BEGONIACEAE118
Begonia
BEGONIACEAE119
Amphilophium paniculatum
BIGNONIACEAE120
Arrabidaea candicans
BIGNONIACEAE

Trepadoras, Hierbas, y Epífitas de las Serranías Cofán

Roberto Aguinda, Eliberto Alvarado, Basilio Descanse, Jose Umenda, Robin Foster, Nigel Pitman, Carlos Ceron, M. Metz, T. Theim
 Fotos de R. Foster, M. Metz, T. Theim. Produc. por: R. Foster, M. Giblin, T. Wachter, M. Metz, H. Betz, T. Theim; con el apoyo del Mellon Foundation, MacArthur Foundation, Comunidades Cofán.
 © Fundacion Sobrevivencia Cofán & Environ. & Conservation Prog., The Field Museum, Chicago, IL 60605 USA. [RRC@fmnh.org] Rapid Color Guide # 111 version 1.2



121 *Arrabidaea verrucosa*
BIGNONIACEAE



122 *Arrabidaea verrucosa*
BIGNONIACEAE



123 *Callichlamys latifolia*
BIGNONIACEAE



124 *Callichlamys latifolia*
BIGNONIACEAE



125 *Mansoa standleyi*
BIGNONIACEAE



126 *Mansoa verrucifera*
BIGNONIACEAE



127 *Mussatia hyacinthina*
BIGNONIACEAE



128 *Spathicalyx xanthophylla*
BIGNONIACEAE



129 *Stizophyllum riparium*
BIGNONIACEAE



130 *Tynnanthus polyanthus*
BIGNONIACEAE



131 *Tournefortia*
BORAGINACEAE



132 *Aechmea hoppii*
BROMELIACEAE



133 *Aechmea hoppii*
BROMELIACEAE



134 *Aechmea longifolia*
BROMELIACEAE



135 *Aechmea nidularioides*
BROMELIACEAE



136 *Aechmea nidularioides*
BROMELIACEAE



137 *Aechmea roeseliae*
BROMELIACEAE



138 *Aechmea roeseliae*
BROMELIACEAE



139 *Aechmea tessmannii*
BROMELIACEAE



140 *Aechmea*
BROMELIACEAE

Trepadoras, Hierbas, y Epífitas de las Serranías Cofán

Roberto Aguinda, Eliberto Alvarado, Basilio Descanse, Jose Umenda, Robin Foster, Nigel Pitman, Carlos Ceron, M. Metz, T. Theim
 Fotos de R. Foster, M. Metz, T. Theim. Produc. por: R. Foster, M. Giblin, T. Wachter, M. Metz, H. Betz, T. Theim; con el apoyo del Mellon Foundation, MacArthur Foundation, Comunidades Cofán.
 © Fundacion Sobrevivencia Cofán & Environ. & Conservation Prog., The Field Museum, Chicago, IL 60605 USA. [RRC@fmnh.org] Rapid Color Guide # 111 version 1.2



141 *Guzmania acuminata*
BROMELIACEAE



142 *Guzmania bipartita*
BROMELIACEAE



143 *Guzmania hollinensis*
BROMELIACEAE



144 *Guzmania hollinensis*
BROMELIACEAE



145 *Guzmania pearcei*
BROMELIACEAE



146 *Guzmania retusa*
BROMELIACEAE



147 *Guzmania squarrosa*
BROMELIACEAE



148 *Guzmania squarrosa*
BROMELIACEAE



149 *Guzmania* sp. nov.
BROMELIACEAE



150 *Guzmania* sp. nov.
BROMELIACEAE



151 *Guzmania*
BROMELIACEAE



152 *Pepinia*
BROMELIACEAE



153 *Pitcairnia arcuata*
BROMELIACEAE



154 *Pitcairnia cosangaensis*
BROMELIACEAE



155 *Pitcairnia* sp. nov.
BROMELIACEAE



156 *Pitcairnia*
BROMELIACEAE



157 *Racinaea parviflora*
BROMELIACEAE



158 *Racinaea schumanniana*
BROMELIACEAE



159 *Racinaea schumanniana*
BROMELIACEAE



160 *Racinaea spiculosa*
BROMELIACEAE

Trepadoras, Hierbas, y Epífitas de las Serranías Cofán

Roberto Aguinda, Eliberto Alvarado, Basilio Descanse, Jose Umenda, Robin Foster, Nigel Pitman, Carlos Ceron, M. Metz, T. Theim
 Fotos de R. Foster, M. Metz, T. Theim. Produc. por: R. Foster, M. Giblin, T. Wachter, M. Metz, H. Betz, T. Theim; con el apoyo del Mellon Foundation, MacArthur Foundation, Comunidades Cofán.
 © Fundacion Sobrevivencia Cofán & Environ. & Conservation Prog., The Field Museum, Chicago, IL 60605 USA. [RRC@fmnh.org] Rapid Color Guide # 111 version 1.2



161 *Racinaea spiculosa*
BROMELIACEAE



162 *Tillandsia confinis*
BROMELIACEAE



163 *Gymnosiphon*
BURMANNIACEAE



164
BURMANNIACEAE



165 *Disocactus amazonicus*
CACTACEAE



166 *Burmeistera*
CAMPANULACEAE



167 *Burmeistera*
CAMPANULACEAE



168 *Burmeistera*
CAMPANULACEAE



169 *Centropogon cornutus*
CAMPANULACEAE



170 *Centropogon curvatus*
CAMPANULACEAE



171 *Centropogon granulatus*
CAMPANULACEAE



172 *Centropogon solanifolius*
CAMPANULACEAE



173 *Centropogon*
CAMPANULACEAE



174 *Centropogon*
CAMPANULACEAE



175 *Centropogon*
CAMPANULACEAE



176 *Centropogon*
CAMPANULACEAE



177 *Centropogon*
CAMPANULACEAE



178 *Siphocampylus scandens*
CAMPANULACEAE



179 *Canna jaegeriana*
CANNACEAE



180 *Coussapoa*
CECROPIACEAE

Trepadoras, Hierbas, y Epífitas de las Serranías Cofán

Roberto Aguinda, Eliberto Alvarado, Basilio Descanse, Jose Umenda, Robin Foster, Nigel Pitman, Carlos Ceron, M. Metz, T. Theim
 Fotos de R. Foster, M. Metz, T. Theim. Produc. por: R. Foster, M. Giblin, T. Wachter, M. Metz, H. Betz, T. Theim; con el apoyo del Mellon Foundation, MacArthur Foundation, Comunidades Cofán.
 © Fundacion Sobrevivencia Cofán & Environ. & Conservation Prog., The Field Museum, Chicago, IL 60605 USA. [RRC@fmnh.org] Rapid Color Guide # 111 version 1.2



181 *Commelina erecta*
COMMELINACEAE



182 *Dichorisandra hexandra*
COMMELINACEAE



183 *Dichorisandra ulei*
COMMELINACEAE



184 *Dichorisandra ulei*
COMMELINACEAE



185 *Dichorisandra*
COMMELINACEAE



186 *Dichorisandra*
COMMELINACEAE



187 *Floscopa*
COMMELINACEAE



188 *Geogenanthus ciliatus*
COMMELINACEAE



189 *Geogenanthus ciliatus*
COMMELINACEAE



190 *Tradescantia zanonii*
COMMELINACEAE



191 *Ipomoea*
CONVOLVULACEAE



192 *Ipomoea*
CONVOLVULACEAE



193 *Maripa nicaraguensis*
CONVOLVULACEAE



194 *Costus scaber*
COSTACEAE



195 *Costus scaber* cf.
COSTACEAE



196 *Costus*
COSTACEAE



197 *Costus zingiberoides*
COSTACEAE



198 *Calycophyllum pedunculatum*
CUCURBITACEAE



199 *Gurania eriantha*
CUCURBITACEAE



200 *Gurania guentheri*
CUCURBITACEAE

Trepadoras, Hierbas, y Epífitas de las Serranías Cofán

Roberto Aguinda, Eliberto Alvarado, Basilio Descanse, Jose Umenda, Robin Foster, Nigel Pitman, Carlos Ceron, M. Metz, T. Theim
 Fotos de R. Foster, M. Metz, T. Theim. Produc. por: R. Foster, M. Giblin, T. Wachter, M. Metz, H. Betz, T. Theim; con el apoyo del Mellon Foundation, MacArthur Foundation, Comunidades Cofán.
 © Fundacion Sobrevivencia Cofán & Environ. & Conservation Prog., The Field Museum, Chicago, IL 60605 USA. [RRC@fmnh.org] Rapid Color Guide # 111 version 1.2



201 Gurania (masculino)
CUCURBITACEAE



202 Gurania (feminino)
CUCURBITACEAE



203 Asplundia
CYCLANTHACEAE



204 Carludovica palmata
CYCLANTHACEAE



205 Cyclanthus bipartitus
CYCLANTHACEAE



206 Cyclanthus
CYCLANTHACEAE



207 Cyclanthus
CYCLANTHACEAE



208 Dicranopygium
CYCLANTHACEAE



209 Evodianthus funifer
CYCLANTHACEAE



210 Sphaeradenia
CYCLANTHACEAE



211 Sphaeradenia
CYCLANTHACEAE



212 Thoracocarpus bissectus
CYCLANTHACEAE



213 Thoracocarpus bissectus
CYCLANTHACEAE



214
CYCLANTHACEAE



215
CYCLANTHACEAE



216
CYCLANTHACEAE



217 Kyllinga
CYPERACEAE



218 Scleria secans
CYPERACEAE



219
CYPERACEAE



220 Dioscorea
DIOSCOREACEAE

Trepadoras, Hierbas, y Epífitas de las Serranías Cofán

Roberto Aguinda, Eliberto Alvarado, Basilio Descanse, Jose Umenda, Robin Foster, Nigel Pitman, Carlos Ceron, M. Metz, T. Theim
 Fotos de R. Foster, M. Metz, T. Theim. Produc. por: R. Foster, M. Giblin, T. Wachter, M. Metz, H. Betz, T. Theim; con el apoyo del Mellon Foundation, MacArthur Foundation, Comunidades Cofán.
 © Fundacion Sobrevivencia Cofán & Environ. & Conservation Prog., The Field Museum, Chicago, IL 60605 USA. [RRC@fmnh.org] Rapid Color Guide # 111 version 1.2



221 *Dioscorea*
DIOSCOREACEAE



222 *Dioscorea*
DIOSCOREACEAE



223 *Cavendishia tarapotana*
ERICACEAE



224 *Cerastostema peruvianum*
ERICACEAE



225 *Cerastostema peruvianum*
ERICACEAE



226 *Diogenesia floribunda* cf.
ERICACEAE



227 *Macleania*
ERICACEAE



228 *Psammisia ferruginea*
ERICACEAE



229 *Psammisia guianensis*
ERICACEAE



230 *Psammisia guianensis* aff..
ERICACEAE



231 *Psammisia pennellii* cf.
ERICACEAE



232 *Psammisia roseiflora* cf.
ERICACEAE



233 *Psammisia roseiflora* cf.
ERICACEAE



234 *Psammisia sclerantha*
ERICACEAE



235 *Satyria panurensis*
ERICACEAE



236 *Semiramisia* sp. nov.
ERICACEAE



237 *Semiramisia* sp. nov.
ERICACEAE



238 *Semiramisia* sp. nov.
ERICACEAE



239 *Semiramisia* sp. nov.
ERICACEAE



240 *Sphyrsopermum buxifolium*
ERICACEAE

Trepadoras, Hierbas, y Epífitas de las Serranías Cofán

Roberto Aguinda, Eliberto Alvarado, Basilio Descanse, Jose Umenda, Robin Foster, Nigel Pitman, Carlos Ceron, M. Metz, T. Theim
 Fotos de R. Foster, M. Metz, T. Theim. Produc. por: R. Foster, M. Giblin, T. Wachter, M. Metz, H. Betz, T. Theim; con el apoyo del Mellon Foundation, MacArthur Foundation, Comunidades Cofán.
 © Fundacion Sobrevivencia Cofán & Environ. & Conservation Prog., The Field Museum, Chicago, IL 60605 USA. [RRC@fmnh.org] Rapid Color Guide # 111 version 1.2



241 *Sphryospermum buxifolium*
ERICACEAE



242 *Sphryospermum cordifolium*
ERICACEAE



243 *Sphryospermum cordifolium*
ERICACEAE



244 *Acacia*
FABACEAE



245 *Aeschynomene*
FABACEAE



246 *Bauhinia guianensis*
FABACEAE



247 *Bauhinia guianensis*
FABACEAE



248 *Bauhinia*
FABACEAE



249 *Desmodium purpusii*
FABACEAE



250 *Desmodium*
FABACEAE



251 *Dioclea*
FABACEAE



252 *Entada polystachya*
FABACEAE



253 *Machaerium cuspidatum*
FABACEAE



254 *Machaerium floribundum*
FABACEAE



255 *Mucuna elliptica* cf.
FABACEAE



256 *Mucuna elliptica* cf.
FABACEAE



257 *Chelonanthus alatus*
GENTIANACEAE



158 *Chelonanthus*
GENTIANACEAE



259 *Voyria*
GENTIANACEAE



260 *Alloplectus*
GESNERIACEAE

Trepadoras, Hierbas, y Epífitas de las Serranías Cofán

Roberto Aguinda, Eliberto Alvarado, Basilio Descanse, Jose Umenda, Robin Foster, Nigel Pitman, Carlos Ceron, M. Metz, T. Theim
 Fotos de R. Foster, M. Metz, T. Theim. Produc. por: R. Foster, M. Giblin, T. Wachter, M. Metz, H. Betz, T. Theim; con el apoyo del Mellon Foundation, MacArthur Foundation, Comunidades Cofán.
 © Fundacion Sobrevivencia Cofán & Environ. & Conservation Prog., The Field Museum, Chicago, IL 60605 USA. [RRC@fmnh.org] Rapid Color Guide # 111 version 1.2



261 *Besleria barbata*
GESNERIACEAE



262 *Besleria barbata*
GESNERIACEAE



263 *Besleria barclayi* cf.
GESNERIACEAE



264 *Besleria barclayi* cf.
GESNERIACEAE



265 *Besleria*
GESNERIACEAE



266 *Besleria*
GESNERIACEAE



267 *Besleria*
GESNERIACEAE



268 *Codonanthe*
GESNERIACEAE



269 *Codonanthispis*
GESNERIACEAE



270 *Columnnea angustata*
GESNERIACEAE



271 *Columnnea tessmannii*
GESNERIACEAE



272 *Columnnea ericae*
GESNERIACEAE



273 *Columnnea ericae*
GESNERIACEAE



274 *Columnnea guttata* aff.
GESNERIACEAE



275 *Columnnea inaequilatera* cf.
GESNERIACEAE



276 *Columnnea inaequilatera* cf.
GESNERIACEAE



277 *Columnnea tenensis*
GESNERIACEAE



278 *Columnnea tenensis* aff.
GESNERIACEAE



279 *Columnnea tenensis* aff.
GESNERIACEAE



280 *Columnnea vilosissima*
GESNERIACEAE

Trepadoras, Hierbas, y Epífitas de las Serranías Cofán

Roberto Aguinda, Eliberto Alvarado, Basilio Descanse, Jose Umenda, Robin Foster, Nigel Pitman, Carlos Ceron, M. Metz, T. Theim
 Fotos de R. Foster, M. Metz, T. Theim. Produc. por: R. Foster, M. Giblin, T. Wachter, M. Metz, H. Betz, T. Theim; con el apoyo del Mellon Foundation, MacArthur Foundation, Comunidades Cofán.
 © Fundacion Sobrevivencia Cofán & Environ. & Conservation Prog., The Field Museum, Chicago, IL 60605 USA. [RRC@fmnh.org] Rapid Color Guide # 111 version 1.2



281 *Columnnea vilosissima*
GESNERIACEAE



282 *Columnnea*
GESNERIACEAE



283 *Columnnea?*
GESNERIACEAE



284 *Corytoplectus cutucuensis* cf.
GESNERIACEAE



285 *Drymonia affinis*
GESNERIACEAE



286 *Drymonia coccinea*
GESNERIACEAE



287 *Drymonia crenatiloba*
GESNERIACEAE



288 *Drymonia crenatiloba*
GESNERIACEAE



289 *Drymonia hoppii*
GESNERIACEAE



290 *Drymonia hoppii*
GESNERIACEAE



291 *Drymonia serrulata*
GESNERIACEAE



292 *Drymonia urceolata*
GESNERIACEAE



293 *Drymonia urceolata*
GESNERIACEAE



294 *Drymonia warszewicziana*
GESNERIACEAE



295 *Drymonia warszewicziana*
GESNERIACEAE



296 *Drymonia*
GESNERIACEAE



297 *Drymonia*
GESNERIACEAE



198 *Drymonia*
GESNERIACEAE



299 *Drymonia*
GESNERIACEAE



300 *Drymonia*
GESNERIACEAE

Trepadoras, Hierbas, y Epífitas de las Serranías Cofán

Roberto Aguinda, Eliberto Alvarado, Basilio Descanse, Jose Umenda, Robin Foster, Nigel Pitman, Carlos Ceron, M. Metz, T. Theim
 Fotos de R. Foster, M. Metz, T. Theim. Produc. por: R. Foster, M. Giblin, T. Wachter, M. Metz, H. Betz, T. Theim; con el apoyo del Mellon Foundation, MacArthur Foundation, Comunidades Cofán.
 © Fundacion Sobrevivencia Cofán & Environ. & Conservation Prog., The Field Museum, Chicago, IL 60605 USA. [RRC@fmnh.org] Rapid Color Guide # 111 version 1.2



301 *Drymonia*
GESNERIACEAE



302 *Drymonia*
GESNERIACEAE



303 *Monopyle macrocarpa*
GESNERIACEAE



304 *Paradymonia decurrens* cf.
GESNERIACEAE



305 *Paradymonia decurrens* cf.
GESNERIACEAE



306 *Pearcea abunda*
GESNERIACEAE



307 *Pearcea hispidissima*
GESNERIACEAE



308 *Pearcea sprucei*
GESNERIACEAE



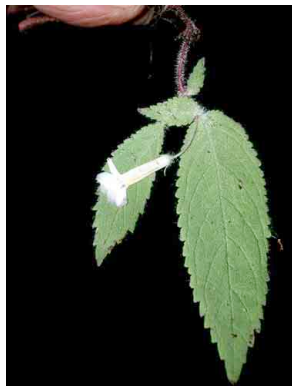
309 *Pearcea*
GESNERIACEAE



310 *Reldia multiflora* cf.
GESNERIACEAE



311 *Reldia multiflora* cf.
GESNERIACEAE



312
GESNERIACEAE



313
GESNERIACEAE



314
GESNERIACEAE



315
GESNERIACEAE



316
GESNERIACEAE



317
GESNERIACEAE



318
GESNERIACEAE



319 *Gnetum nodiflorum*
GNETALES



320 *Xiphidium caeruleum*
HAEMODORACEAE

Trepadoras, Hierbas, y Epífitas de las Serranías Cofán

Roberto Aguinda, Eliberto Alvarado, Basilio Descanse, Jose Umenda, Robin Foster, Nigel Pitman, Carlos Ceron, M. Metz, T. Theim
 Fotos de R. Foster, M. Metz, T. Theim. Produc. por: R. Foster, M. Giblin, T. Wachter, M. Metz, H. Betz, T. Theim; con el apoyo del Mellon Foundation, MacArthur Foundation, Comunidades Cofán.
 © Fundacion Sobrevivencia Cofán & Environ. & Conservation Prog., The Field Museum, Chicago, IL 60605 USA. [RRC@fmnh.org] Rapid Color Guide # 111 version 1.2



321 *Heliconia aemygdiana*
HELICONIACEAE



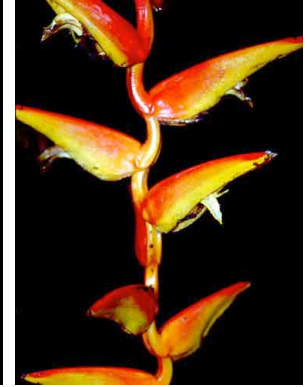
322 *Heliconia aemygdiana*
HELICONIACEAE



323 *Heliconia hirsuta*
HELICONIACEAE



324 *Heliconia pastazae*
HELICONIACEAE



325 *Heliconia pastazae*
HELICONIACEAE



326 *Heliconia schumanniana*
HELICONIACEAE



327 *Heliconia spathocircinata*
HELICONIACEAE



328 *Heliconia stricta*
HELICONIACEAE



329 *Heliconia vellerigera*
HELICONIACEAE



330 *Heliconia velutina*
HELICONIACEAE



331 *Heliconia*
HELICONIACEAE



332 *Heliconia*
HELICONIACEAE



333
HIPPOCRATEACEAE



334
HIPPOCRATEACEAE



335 *Scutellaria coccinea*
LAMIACEAE



336 *Scutellaria coccinea*
LAMIACEAE



337 *Utricularia asplundii*
LENTIBULARIACEAE



338 *Utricularia asplundii*
LENTIBULARIACEAE



339 *Utricularia unifolia*
LENTIBULARIACEAE



340 *Strychnos*
LOGANIACEAE

Trepadoras, Hierbas, y Epífitas de las Serranías Cofán

Roberto Aguinda, Eliberto Alvarado, Basilio Descanse, Jose Umenda, Robin Foster, Nigel Pitman, Carlos Ceron, M. Metz, T. Theim
 Fotos de R. Foster, M. Metz, T. Theim. Produc. por: R. Foster, M. Giblin, T. Wachter, M. Metz, H. Betz, T. Theim; con el apoyo del Mellon Foundation, MacArthur Foundation, Comunidades Cofán.
 © Fundacion Sobrevivencia Cofán & Environ. & Conservation Prog., The Field Museum, Chicago, IL 60605 USA. [RRC@fmnh.org] Rapid Color Guide # 111 version 1.2



341 *Strychnos*
LOGANIACEAE



342 *Phoradendron chrysocladon*
LORANTHACEAE



343 *Dendrophthora*
LORANTHACEAE



344 *Struthanthus*
LORANTHACEAE



345 *Oryctanthus alveolatus*
LORANTHACEAE



346 *Phoradendron chrysocladon*
LORANTHACEAE



347 *Dendrophthora*
LORANTHACEAE



348 *Cuphea*
LYTHRACEAE



349 *Cuphea*
LYTHRACEAE



350 *Cuphea*
LYTHRACEAE



351 *Cuphea*
LYTHRACEAE



352 *Banisteriopsis caapi*
MALPIGHIACEAE



353 *Banisteriopsis caapi*
MALPIGHIACEAE



354 *Banisteriopsis caapi*
MALPIGHIACEAE



355 *Hiraea*
MALPIGHIACEAE



356 *Hiraea*
MALPIGHIACEAE



357 *Stigmaphyllon*
MALPIGHIACEAE



358
MALPIGHIACEAE



359 *Pavonia*
MALVACEAE



360 *Sida*
MALVACEAE

Trepadoras, Hierbas, y Epífitas de las Serranías Cofán

Roberto Aguinda, Eliberto Alvarado, Basilio Descanse, Jose Umenda, Robin Foster, Nigel Pitman, Carlos Ceron, M. Metz, T. Theim
 Fotos de R. Foster, M. Metz, T. Theim. Produc. por: R. Foster, M. Giblin, T. Wachter, M. Metz, H. Betz, T. Theim; con el apoyo del Mellon Foundation, MacArthur Foundation, Comunidades Cofán.
 © Fundacion Sobrevivencia Cofán & Environ. & Conservation Prog., The Field Museum, Chicago, IL 60605 USA. [RRC@fmnh.org] Rapid Color Guide # 111 version 1.2



361 Sida
MALVACEAE



362 Calathea altissima
MARANTACEAE



363 Calathea bantae
MARANTACEAE



364 Calathea bantae
MARANTACEAE



365 Calathea crotalifera
MARANTACEAE



366 Calathea ecuadoriana
MARANTACEAE



367 Calathea ecuadoriana
MARANTACEAE



368 Calathea fucata
MARANTACEAE



369 Calathea gandersii
MARANTACEAE



370 Calathea lutea
MARANTACEAE



371 Calathea micans
MARANTACEAE



372 Calathea roseopicta
MARANTACEAE



373 Calathea roseopicta
MARANTACEAE



374 Calathea standleyi
MARANTACEAE



375 Calathea variegata
MARANTACEAE



376 Calathea variegata
MARANTACEAE



377 Calathea sp. nov. ined.
MARANTACEAE



378 Calathea sp. nov. ined.
MARANTACEAE



379 Calathea
MARANTACEAE



380 Calathea
MARANTACEAE

Trepadoras, Hierbas, y Epífitas de las Serranías Cofán

Roberto Aguinda, Eliberto Alvarado, Basilio Descanse, Jose Umenda, Robin Foster, Nigel Pitman, Carlos Ceron, M. Metz, T. Theim
 Fotos de R. Foster, M. Metz, T. Theim. Produc. por: R. Foster, M. Giblin, T. Wachter, M. Metz, H. Betz, T. Theim; con el apoyo del Mellon Foundation, MacArthur Foundation, Comunidades Cofán.
 © Fundacion Sobrevivencia Cofán & Environ. & Conservation Prog., The Field Museum, Chicago, IL 60605 USA. [RRC@fmnh.org] Rapid Color Guide # 111 version 1.2



381 Calathea
MARANTACEAE



382 Calathea
MARANTACEAE



383 Calathea
MARANTACEAE



384 Calathea
MARANTACEAE



385 Calathea
MARANTACEAE



386 Calathea
MARANTACEAE



387 Calathea
MARANTACEAE



388 Calathea
MARANTACEAE



389 Ctenanthe ericae
MARANTACEAE



390 Ctenanthe ericae
MARANTACEAE



391 Ischnosiphon
MARANTACEAE



392 Ischnosiphon
MARANTACEAE



393 Stromanthe stromanthoides
MARANTACEAE



394 Marcgravia
MARCRAVIACEAE



395 Marcgravia
MARCRAVIACEAE



396 Marcgravia
MARCRAVIACEAE



397 Souroubea?
MARCRAVIACEAE



398 Aciotis
MELASTOMATACEAE



399 Adelobotrys
MELASTOMATACEAE



400 Blakea bracteata
MELASTOMATACEAE

Trepadoras, Hierbas, y Epífitas de las Serranías Cofán

Roberto Aguinda, Eliberto Alvarado, Basilio Descanse, Jose Umenda, Robin Foster, Nigel Pitman, Carlos Ceron, M. Metz, T. Theim
 Fotos de R. Foster, M. Metz, T. Theim. Produc. por: R. Foster, M. Giblin, T. Wachter, M. Metz, H. Betz, T. Theim; con el apoyo del Mellon Foundation, MacArthur Foundation, Comunidades Cofán.
 © Fundacion Sobrevivencia Cofán & Environ. & Conservation Prog., The Field Museum, Chicago, IL 60605 USA. [RRC@fmnh.org] Rapid Color Guide # 111 version 1.2



401 *Blakea bracteata*
MELASTOMATACEAE



402 *Blakea repens*
MELASTOMATACEAE



403 *Blakea repens*
MELASTOMATACEAE



404 *Blakea*
MELASTOMATACEAE



405 *Blakea*
MELASTOMATACEAE



406 *Monochaetum*
MELASTOMATACEAE



407 *Monolaena primulaeflora*
MELASTOMATACEAE



408 *Triolena obliqua*
MELASTOMATACEAE



409 *Triolena pileoides*
MELASTOMATACEAE



410 *Triolena pileoides*
MELASTOMATACEAE



411 *Triolena pluvialis*
MELASTOMATACEAE



412 *Abuta grandifolia*
MENISPERMACEAE



413 *Abuta pahnii* cf.
MENISPERMACEAE



414 *Anomospermum*
MENISPERMACEAE



415 *Curarea toxicofera*
MENISPERMACEAE



416 *Odontocarya*
MENISPERMACEAE



417
MENISPERMACEAE



418
MENISPERMACEAE



419
MENISPERMACEAE



420
MENISPERMACEAE

Trepadoras, Hierbas, y Epífitas de las Serranías Cofán

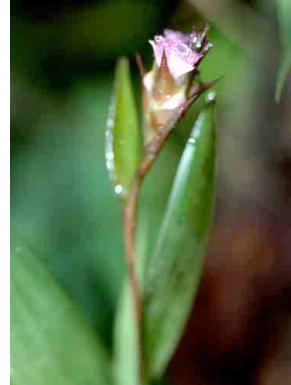
Roberto Aguinda, Eliberto Alvarado, Basilio Descanse, Jose Umenda, Robin Foster, Nigel Pitman, Carlos Cerón, M. Metz, T. Theim
 Fotos de R. Foster, M. Metz, T. Theim. Produc. por: R. Foster, M. Giblin, T. Wachter, M. Metz, H. Betz, T. Theim; con el apoyo del Mellon Foundation, MacArthur Foundation, Comunidades Cofán.
 © Fundacion Sobrevivencia Cofán & Environ. & Conservation Prog., The Field Museum, Chicago, IL 60605 USA. [RRC@fmnh.org] Rapid Color Guide # 111 version 1.2



421 *Sauvagesia erecta*
 OCHNACEAE



422 *Ludwigia*
 ONAGRACEAE



423 *Elleanthus*
 ORCHIDACEAE



424 *Elleanthus*
 ORCHIDACEAE



425 *Elleanthus*
 ORCHIDACEAE



426 *Epidendrum coriifolium*
 ORCHIDACEAE



427 *Epidendrum*
 ORCHIDACEAE



428 *Erythrodes*
 ORCHIDACEAE



429 *Erythrodes*
 ORCHIDACEAE



430 *Erythrodes*
 ORCHIDACEAE



431 *Habenaria*
 ORCHIDACEAE



432 *Maxillaria*
 ORCHIDACEAE



433 *Maxillaria*
 ORCHIDACEAE



434 *Maxillaria*
 ORCHIDACEAE



435 *Maxillaria*
 ORCHIDACEAE



436 *Maxillaria*
 ORCHIDACEAE



437 *Otoglossum*
 ORCHIDACEAE



438 *Otoglossum*
 ORCHIDACEAE



439 *Palmorchis*
 ORCHIDACEAE



440 *Phragmipedium pearcei*
 ORCHIDACEAE

Trepadoras, Hierbas, y Epífitas de las Serranías Cofán

Roberto Aguinda, Eliberto Alvarado, Basilio Descanse, Jose Umenda, Robin Foster, Nigel Pitman, Carlos Ceron, M. Metz, T. Theim
 Fotos de R. Foster, M. Metz, T. Theim. Produc. por: R. Foster, M. Giblin, T. Wachter, M. Metz, H. Betz, T. Theim; con el apoyo del Mellon Foundation, MacArthur Foundation, Comunidades Cofán.
 © Fundacion Sobrevivencia Cofán & Environ. & Conservation Prog., The Field Museum, Chicago, IL 60605 USA. [RRC@fmnh.org] Rapid Color Guide # 111 version 1.2



441 *Phragmipedium pearcei*
ORCHIDACEAE



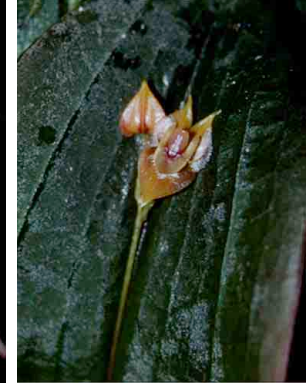
442 *Platystele*
ORCHIDACEAE



443 *Pleurothallis*
ORCHIDACEAE



444 *Lepanthes*
ORCHIDACEAE



445 *Lepanthes*
ORCHIDACEAE



446 *Pleurothallis*
ORCHIDACEAE



447 *Psychmorchis*
ORCHIDACEAE



448 *Restrepia?*
ORCHIDACEAE



449 *Sobralia*
ORCHIDACEAE



450 *Stelis*
ORCHIDACEAE



451 *Stelis*
ORCHIDACEAE



452 *Stelis*
ORCHIDACEAE



453 *Stelis*
ORCHIDACEAE



454 *Stelis*
ORCHIDACEAE



455 *Trigonidium*
ORCHIDACEAE



456 *Vanilla*
ORCHIDACEAE



457 *Dichaea*
ORCHIDACEAE



458 *Malaxis*
ORCHIDACEAE



459 *Maxillaria*
ORCHIDACEAE



460 *Maxillaria*
ORCHIDACEAE

Trepadoras, Hierbas, y Epífitas de las Serranías Cofán

Roberto Aguinda, Eliberto Alvarado, Basilio Descanse, Jose Umenda, Robin Foster, Nigel Pitman, Carlos Ceron, M. Metz, T. Theim
 Fotos de R. Foster, M. Metz, T. Theim. Produc. por: R. Foster, M. Giblin, T. Wachter, M. Metz, H. Betz, T. Theim; con el apoyo del Mellon Foundation, MacArthur Foundation, Comunidades Cofán.
 © Fundacion Sobrevivencia Cofán & Environ. & Conservation Prog., The Field Museum, Chicago, IL 60605 USA. [RRC@fmnh.org] Rapid Color Guide # 111 version 1.2



461 ORCHIDACEAE



462 Biophytum OXALIDACEAE



463 Passiflora vitifolia PASSIFLORACEAE



464 Passiflora vitifolia PASSIFLORACEAE



465 Passiflora PASSIFLORACEAE



466 Passiflora PASSIFLORACEAE



467 Passiflora PASSIFLORACEAE



468 Phytolacca rivinoides PHYTOLACCACEAE



469 Peperomia hernandiifolia PIPERACEAE



470 Peperomia serpens PIPERACEAE



471 Peperomia PIPERACEAE



472 Peperomia PIPERACEAE



473 Peperomia PIPERACEAE



474 Peperomia PIPERACEAE



475 Peperomia PIPERACEAE



476 Peperomia PIPERACEAE



477 Peperomia PIPERACEAE



478 Peperomia PIPERACEAE



479 Peperomia PIPERACEAE



480 Peperomia PIPERACEAE

Trepadoras, Hierbas, y Epífitas de las Serranías Cofán

Roberto Aguinda, Eliberto Alvarado, Basilio Descanse, Jose Umenda, Robin Foster, Nigel Pitman, Carlos Ceron, M. Metz, T. Theim
 Fotos de R. Foster, M. Metz, T. Theim. Produc. por: R. Foster, M. Giblin, T. Wachter, M. Metz, H. Betz, T. Theim; con el apoyo del Mellon Foundation, MacArthur Foundation, Comunidades Cofán.
 © Fundacion Sobrevivencia Cofán & Environ. & Conservation Prog., The Field Museum, Chicago, IL 60605 USA. [RRC@fmnh.org] Rapid Color Guide # 111 version 1.2



481 Peperomia
PIPERACEAE



482 Peperomia
PIPERACEAE



483 Peperomia
PIPERACEAE



484 Peperomia
PIPERACEAE



485 Peperomia
PIPERACEAE



486 Peperomia
PIPERACEAE



487 Peperomia
PIPERACEAE



488 Piper umbellatum
PIPERACEAE



489 Piper
PIPERACEAE



490 Coix lacrymajobi
POACEAE



491 Lasiacis
POACEAE



492 Olyra latifolia
POACEAE



493 Orthoclada laxa
POACEAE



494 Pariana radiciflora
POACEAE



495 Pharus latifolius
POACEAE



496 Moutabea
POLYGALACEAE



497 Securidaca
POLYGALACEAE



498 Coccoloba densifrons
POLYGONACEAE



499 Coccoloba
POLYGONACEAE



500 Coccoloba
POLYGONACEAE

Trepadoras, Hierbas, y Epífitas de las Serranías Cofán

Roberto Aguinda, Eliberto Alvarado, Basilio Descanse, Jose Umenda, Robin Foster, Nigel Pitman, Carlos Ceron, M. Metz, T. Theim
 Fotos de R. Foster, M. Metz, T. Theim. Produc. por: R. Foster, M. Giblin, T. Wachter, M. Metz, H. Betz, T. Theim; con el apoyo del Mellon Foundation, MacArthur Foundation, Comunidades Cofán.
 © Fundacion Sobrevivencia Cofán & Environ. & Conservation Prog., The Field Museum, Chicago, IL 60605 USA. [RRC@fmnh.org] Rapid Color Guide # 111 version 1.2



501 *Pontederia*
PONTERIACEAE



502 *Gouania lupuloides*
RHAMNACEAE



503 *Gouania*
RHAMNACEAE



504 *Amphidasya colombiana*
RUBIACEAE



505 *Manettia divaricata* cf.
RUBIACEAE



506 *Notopleura epiphytica*
RUBIACEAE



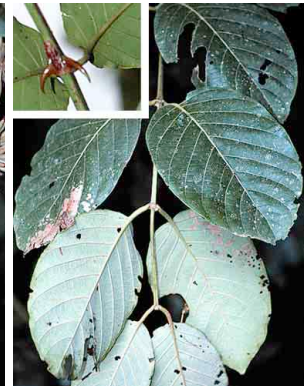
507 *Sabicea villosa*
RUBIACEAE



508 *Schradera*
RUBIACEAE



509 *Uncaria guianensis*
RUBIACEAE



510 *Uncaria tomentosa*
RUBIACEAE



511 *Paullinia bracteosa*
SAPINDACEAE



512 *Paullinia fimbriata*
SAPINDACEAE



513 *Paullinia obovata*
SAPINDACEAE



514 *Paullinia pachycarpa*
SAPINDACEAE



515 *Paullinia rugosa*
SAPINDACEAE



516 *Paullinia yoco*
SAPINDACEAE



517 *Paullinia*
SAPINDACEAE



518 *Paullinia*
SAPINDACEAE



519 *Paullinia*
SAPINDACEAE



520 *Paullinia*
SAPINDACEAE

Trepadoras, Hierbas, y Epífitas de las Serranías Cofán

Roberto Aguinda, Eliberto Alvarado, Basilio Descanse, Jose Umenda, Robin Foster, Nigel Pitman, Carlos Ceron, M. Metz, T. Theim
 Fotos de R. Foster, M. Metz, T. Theim. Produc. por: R. Foster, M. Giblin, T. Wachter, M. Metz, H. Betz, T. Theim; con el apoyo del Mellon Foundation, MacArthur Foundation, Comunidades Cofán.
 © Fundacion Sobrevivencia Cofán & Environ. & Conservation Prog., The Field Museum, Chicago, IL 60605 USA. [RRC@fmnh.org] Rapid Color Guide # 111 version 1.2



521 Paullinia
SAPINDACEAE



522 Paullinia?
SAPINDACEAE



523 Scoparia dulcis
SCROPHULARIACEAE



524 Lindernia diffusa
SCROPHULARIACEAE



525 Smilax
SMILACACEAE



526 Smilax
SMILACACEAE



527 Lycianthes
SOLANACEAE



528 Physalis
SOLANACEAE



529 Solanum pedemontanum
SOLANACEAE



530 Solanum pedemontanum
SOLANACEAE



531 Solanum viridipes
SOLANACEAE



532 Tovaria pendula
TOVARIACEAE



533 Tropaeolum adpressum
TROPAEOLACEAE



534 Pilea fasciata cf.
URTICACEAE



535 Pilea fasciata cf.
URTICACEAE



536 Pilea
URTICACEAE



537 Pilea
URTICACEAE



538 Pilea
URTICACEAE



539
URTICACEAE



540 Cissus
VITACEAE

Trepadoras, Hierbas, y Epífitas de las Serranías Cofán

Roberto Aguinda, Eliberto Alvarado, Basilio Descanse, Jose Umenda, Robin Foster, Nigel Pitman, Carlos Ceron, M. Metz, T. Theim
 Fotos de R. Foster, M. Metz, T. Theim. Produc. por: R. Foster, M. Giblin, T. Wachter, M. Metz, H. Betz, T. Theim; con el apoyo del Mellon Foundation, MacArthur Foundation, Comunidades Cofán.
 © Fundacion Sobrevivencia Cofán & Environ. & Conservation Prog., The Field Museum, Chicago, IL 60605 USA. [RRC@fmnh.org] Rapid Color Guide # 111 version 1.2



541 *Cissus*
VITACEAE



542 *Hedychium coronarium*
ZINGIBERACEAE



543 *Renalmia breviscapa*
ZINGIBERACEAE



544 *Renalmia nicolaioides*
ZINGIBERACEAE



545 *Renalmia nicolaioides*
ZINGIBERACEAE



546 *Renalmia thyrsoidea*
ZINGIBERACEAE



547 *Renalmia thyrsoidea*
ZINGIBERACEAE



548 *Renalmia*
ZINGIBERACEAE



549 *Adiantum*
PTERIDOPHYTA



550 *Adiantum*
PTERIDOPHYTA



551 *Antrophyum cajenense*
PTERIDOPHYTA



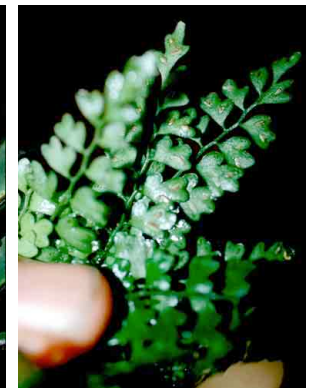
552 *Asplenium rutaceum*
PTERIDOPHYTA



553 *Asplenium serra*
PTERIDOPHYTA



554 *Asplenium serratum*
PTERIDOPHYTA



555 *Asplenium*
PTERIDOPHYTA



556 *Asplenium*
PTERIDOPHYTA



557 *Asplenium*
PTERIDOPHYTA



558 *Asplenium*
PTERIDOPHYTA



559 *Bolbitis oligarchia*
PTERIDOPHYTA



560 *Campyloneurum nitidissimum*
PTERIDOPHYTA

Trepadoras, Hierbas, y Epífitas de las Serranías Cofán

Roberto Aguinda, Eliberto Alvarado, Basilio Descanse, Jose Umenda, Robin Foster, Nigel Pitman, Carlos Ceron, M. Metz, T. Theim
 Fotos de R. Foster, M. Metz, T. Theim. Produc. por: R. Foster, M. Giblin, T. Wachter, M. Metz, H. Betz, T. Theim; con el apoyo del Mellon Foundation, MacArthur Foundation, Comunidades Cofán.
 © Fundacion Sobrevivencia Cofán & Environ. & Conservation Prog., The Field Museum, Chicago, IL 60605 USA. [RRC@fmnh.org] Rapid Color Guide # 111 1.2



561 *Cheiroglossa palmata*
PTERIDOPHYTA



562 *Cnemidaria*
PTERIDOPHYTA



563 *Cnemidaria*
PTERIDOPHYTA



564 *Cochlidium serrulatum*
PTERIDOPHYTA



565 *Danaea nodosa*
PTERIDOPHYTA



566 *Danaea*
PTERIDOPHYTA



567 *Danaea*
PTERIDOPHYTA



568 *Danaea*
PTERIDOPHYTA



569 *Danaea*
PTERIDOPHYTA



570 *Didymochlaena truncatula*
PTERIDOPHYTA



571 *Diplazium aberrans*
PTERIDOPHYTA



572 *Diplazium aberrans*
PTERIDOPHYTA



573 *Diplazium chimborazense*
PTERIDOPHYTA



574 *Diplazium pinnatifidum*
PTERIDOPHYTA



575 *Elaphoglossum*
PTERIDOPHYTA



576 *Elaphoglossum*
PTERIDOPHYTA



577 *Elaphoglossum*
PTERIDOPHYTA



578 *Enterosora trifurcata*
PTERIDOPHYTA



579 *Eriosorus*
PTERIDOPHYTA



580 *Equisetum*
PTERIDOPHYTA

Trepadoras, Hierbas, y Epífitas de las Serranías Cofán

Roberto Aguinda, Eliberto Alvarado, Basilio Descanse, Jose Umenda, Robin Foster, Nigel Pitman, Carlos Ceron, M. Metz, T. Theim
 Fotos de R. Foster, M. Metz, T. Theim. Produc. por: R. Foster, M. Giblin, T. Wachter, M. Metz, H. Betz, T. Theim; con el apoyo del Mellon Foundation, MacArthur Foundation, Comunidades Cofán.
 © Fundacion Sobrevivencia Cofán & Environ. & Conservation Prog., The Field Museum, Chicago, IL 60605 USA. [RRC@fmnh.org] Rapid Color Guide # 111 version 1.2



581 Grammitis
PTERIDOPHYTA



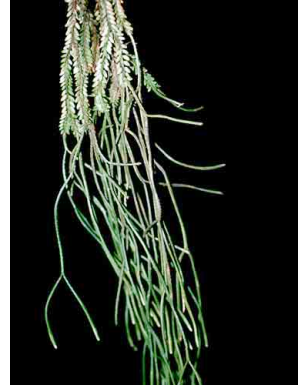
582 Hemidictyum marginatum
PTERIDOPHYTA



583 Hemidictyum marginatum
PTERIDOPHYTA



584 Huperzia
PTERIDOPHYTA



585 Huperzia
PTERIDOPHYTA



586 Huperzia
PTERIDOPHYTA



587 Lellingeria subsessilis
PTERIDOPHYTA



588 Lindsaea
PTERIDOPHYTA



589 Lindsaea
PTERIDOPHYTA



590 Lindsaea
PTERIDOPHYTA



591 Lophosoria quadripinata
PTERIDOPHYTA



592 Lophosoria quadripinata
PTERIDOPHYTA



593 Microgramma fuscopunctata
PTERIDOPHYTA



594 Microgramma percussa
PTERIDOPHYTA



595 Microgramma reptans
PTERIDOPHYTA



596 Oleandra
PTERIDOPHYTA



597 Pecluma cf.
PTERIDOPHYTA



598 Peltapteris peltata
PTERIDOPHYTA



599 Phlebodium decumanum
PTERIDOPHYTA



600 Pityrogramma calomenanos
PTERIDOPHYTA

Trepadoras, Hierbas, y Epífitas de las Serranías Cofán

Roberto Aguinda, Eliberto Alvarado, Basilio Descanse, Jose Umenda, Robin Foster, Nigel Pitman, Carlos Ceron, M. Metz, T. Theim
 Fotos de R. Foster, M. Metz, T. Theim. Produc. por: R. Foster, M. Giblin, T. Wachter, M. Metz, H. Betz, T. Theim; con el apoyo del Mellon Foundation, MacArthur Foundation, Comunidades Cofán.
 © Fundacion Sobrevivencia Cofán & Environ. & Conservation Prog., The Field Museum, Chicago, IL 60605 USA. [RRC@fmnh.org] Rapid Color Guide # 111 version 1.2



601 *Pityrogramma trifoliata*
PTERIDOPHYTA



602 *Polybotrya*
PTERIDOPHYTA



603 *Polybotrya*
PTERIDOPHYTA



604 *Polybotrya*
PTERIDOPHYTA



605 *Polypodium fraxinifolium*
PTERIDOPHYTA



606 *Polypodium levigatum*
PTERIDOPHYTA



607 *Pteris*
PTERIDOPHYTA



608 *Salpichlaena volubilis*
PTERIDOPHYTA



609 *Selaginella exaltata*
PTERIDOPHYTA



610 *Selaginella*
PTERIDOPHYTA



611 *Selaginella*
PTERIDOPHYTA



612 *Selaginella*
PTERIDOPHYTA



613 *Selaginella*
PTERIDOPHYTA



614 *Selaginella*
PTERIDOPHYTA



615 *Solanopteris bifrons*
PTERIDOPHYTA



616 *Sticherus*
PTERIDOPHYTA



617 *Sticherus*
PTERIDOPHYTA



618 *Tectaria incisa*
PTERIDOPHYTA



619 *Tectaria incisa*
PTERIDOPHYTA



620 *Thelypteris angustifolia*
PTERIDOPHYTA

Trepadoras, Hierbas, y Epífitas de las Serranías Cofán

Roberto Aguinda, Eliberto Alvarado, Basilio Descanse, Jose Umenda, Robin Foster, Nigel Pitman, Carlos Ceron, M. Metz, T. Theim
 Fotos de R. Foster, M. Metz, T. Theim. Produc. por: R. Foster, M. Giblin, T. Wachter, M. Metz, H. Betz, T. Theim; con el apoyo del Mellon Foundation, MacArthur Foundation, Comunidades Cofán.
 © Fundacion Sobrevivencia Cofán & Environ. & Conservation Prog., The Field Museum, Chicago, IL 60605 USA. [RRC@fmnh.org] Rapid Color Guide # 111 version 1.2



621 *Thelypteris angustifolia*
PTERIDOPHYTA



622 *Thelypteris*
PTERIDOPHYTA



623 *Trichomanes ankersii*
PTERIDOPHYTA



624 *Trichomanes ankersii*
PTERIDOPHYTA



625 *Trichomanes elegans*
PTERIDOPHYTA



626 *Trichomanes membranaceum*
PTERIDOPHYTA



627 *Trichomanes*
PTERIDOPHYTA



628 *Trichomanes*
PTERIDOPHYTA



629 *Trichomanes*
PTERIDOPHYTA



630 *Trichomanes*
PTERIDOPHYTA



631 *Trichomanes*
PTERIDOPHYTA



632 *Trichomanes*
PTERIDOPHYTA



633 *Vittaria*
PTERIDOPHYTA



634 *Vittaria*
PTERIDOPHYTA



635 *Vittaria*
PTERIDOPHYTA



636
PTERIDOPHYTA



637
PTERIDOPHYTA



638
PTERIDOPHYTA



639
PTERIDOPHYTA



640 *Sphagnum*
BRYOPHYTA