

# AVES de Clarita Botero -- Ibagúe, Tolima, Colombia

Ronald Mauricio Parra-Hernandez

Biología y Conservación Ambiental (BCA) y Grupo de Investigación de Biodiversidad y Dinámica de Ecosistemas Tropicales (GIBDET)

Fotos por: Ronald Mauricio Parra-Hernández (RMP), William E. Figueroa (WFM), Nick Bayly (NB), Carlos Andres Paez (CP) y Victor Luna (VFL).

Con (H) aparecen los individuos Hembra, (M) los machos, (Inm) Inmaduros, (End) endemicos y en peligro

© Ronald Mauricio Parra-Hernández [orniparra@yahoo.es](mailto:orniparra@yahoo.es) Producido por: R. B. Foster & T. Wächter, con el apoyo de la Fundación Mellon y Fondos Hyndman

© Environmental & Conservation Programs, The Field Museum, Chicago, IL 60605 USA. [[irc@fieldmuseum.org](mailto:irc@fieldmuseum.org)] [[www.fnmh.org/animalguides/](http://www.fnmh.org/animalguides/)]

Rapid Color Guide #311

versión 1

04/2011



1 *Buteo magnirostris*  
ACCIPTRIDAE RMP



2 *Buteo magnirostris*  
ACCIPTRIDAE WFM



3 *Buteo swainsoni*  
ACCIPTRIDAE WFM



4 *Bubulcus ibis*  
ARDEIDAE WFM



5 *Malacoptila mysticalis*  
BUCCONIDAE RMP



6 *Phecticus ludovicianus* (Inm)  
CARDINALIDAE VFL



7 *Coragyps atratus*  
CATHARTIDAE RMP



8 *Vanellus chilensis*  
CHARADRIIDAE WFM



9 *Columba fasciata*  
COLUMBIDAE WFM



10 *Columba livia*  
COLUMBIDAE RMP



11 *Columbina talpacoti* (H)  
COLUMBIDAE WFM



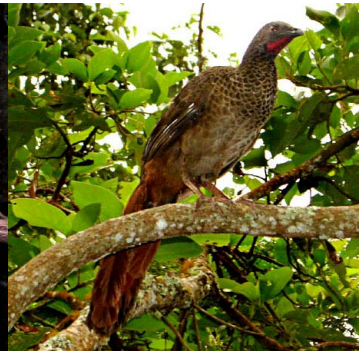
12 *Leptotila conoveri*  
COLUMBIDAE WFM



13 *Leptotila verreauxi*  
COLUMBIDAE RMP



14 *Cyanocorax yncas*  
CORVIDAE WFM



15 *Ortalis guttata columbica*  
CRACIDAE RMP



16 *Crotophaga ani*  
CUCULIDAE WFM

Ronald Mauricio Parra-Hernandez

Biología y Conservación Ambiental (BCA) y Grupo de Investigación de Biodiversidad y Dinámica de Ecosistemas Tropicales (GIBDET)

Fotos por: Ronald Mauricio Parra-Hernández (RMP), William E. Figueroa (WFM), Nick Bayly (NB), Carlos Andres Paez (CP) y Victor Luna (VFL).

Con (H) aparecen los individuos Hembra, (M) los machos, (Inm) Inmaduros, (End) endemicos y en peligro

© Ronald Mauricio Parra-Hernández [orniparra@yahoo.es](mailto:orniparra@yahoo.es) Producido por: R. B. Foster & T. Wächter, con el apoyo de la Fundación Mellon y Fondos Hyndman

© Environmental & Conservation Programs, The Field Museum, Chicago, IL 60605 USA. [[irc@fieldmuseum.org](mailto:irc@fieldmuseum.org)] [[www.fnmh.org/animalguides/](http://www.fnmh.org/animalguides/)] **Rapid Color Guide #311** versión 1 04/2011



17 *Tapera naevia*  
CUCULIDAE WFM



18 *Arremon aurantirostris*  
EMBERIZIDAE WFM



19 *Atlapetes flaviceps* (End. y en Peligro)  
EMBERIZIDAE VFL



20 *Atlapetes gutturalis*  
EMBERIZIDAE RMP



21 *Atlapetes pallinucha*  
EMBERIZIDAE RMP



22 *Atlapetes schistaceus*  
EMBERIZIDAE RMP



23 *Buarremon brunneinucha*  
EMBERIZIDAE RMP



24 *Zonotrichia capensis*  
EMBERIZIDAE RMP



25 *Zonotrichia capensis*  
EMBERIZIDAE RMP



26 *Milvago chimachima*  
FALCONIDAE WFM



27 *Carduelis psaltria*  
FRINGILLIDAE RMP



28 *Chlorophonia cyanea*  
FURNARIIDAE RMP



29 *Euphonia lanirostris*  
FRINGILLIDAE WFM



30 *Lochmias nematura*  
FURNARIIDAE WFM



31 *Margarornis squamiger*  
FURNARIIDAE RMP



32 *Margarornis squamiger*  
FURNARIIDAE RMP

Ronald Mauricio Parra-Hernandez

Biología y Conservación Ambiental (BCA) y Grupo de Investigación de Biodiversidad y Dinámica de Ecosistemas Tropicales (GIBDET)

Fotos por: Ronald Mauricio Parra-Hernández (RMP), William E. Figueroa (WFM), Nick Bayly (NB), Carlos Andres Paez (CP) y Victor Luna (VFL).

Con (H) aparecen los individuos Hembra, (M) los machos, (Inm) Inmaduros, (End) endémicos y en peligro

© Ronald Mauricio Parra-Hernández [orniparra@yahoo.es](mailto:orniparra@yahoo.es) Producido por: R. B. Foster & T. Wächter, con el apoyo de la Fundación Mellon y Fondos Hyndman

© Environmental & Conservation Programs, The Field Museum, Chicago, IL 60605 USA. [[irc@fieldmuseum.org](mailto:irc@fieldmuseum.org)] [[www.fnmh.org/animalguides/](http://www.fnmh.org/animalguides/)]

Rapid Color Guide #311

versión 1

04/2011



33 *Pseudocolaptes boissonneaulti*  
FURNARIIDAE RMP

34 *Synallaxis azarae*  
FURNARIIDAE RMP

35 *Notiochelidon cyanoleuca*  
HIRUNDINIDAE RMP

36 *Steigodpteryx ruficollis*  
HIRUNDINIDAE RMP



37 *Mimus gilvus*  
MIMIDAE RMP

38 *Momotus momota*  
MOMOTIDAE WFM

39 *Momotus momota*  
MOMOTIDAE WFM

40 *Basileuterus coronatus*  
PARULIDAE RMP



41 *Basileuterus fulvicauda*  
PARULIDAE RMP

42 *Basileuterus fulvicauda*  
PARULIDAE RMP

43 *Basileuterus nigrocristatus*  
PARULIDAE RMP

44 *Basileuterus rufifrons*  
PARULIDAE RMP



45 *Basileuterus tristriatus*  
PARULIDAE RMP

46 *Dendroica cerulea*  
PARULIDAE NB

47 *Dendroica fusca* (H)  
PARULIDAE RMP

48 *Dendroica fusca* (M)  
PARULIDAE RMP

Ronald Mauricio Parra-Hernandez

Biología y Conservación Ambiental (BCA) y Grupo de Investigación de Biodiversidad y Dinámica de Ecosistemas Tropicales (GIBDET)

Fotos por: Ronald Mauricio Parra-Hernández (RMP), William E. Figueroa (WFM), Nick Bayly (NB), Carlos Andres Paez (CP) y Victor Luna (VFL).

Con (H) aparecen los individuos Hembra, (M) los machos, (Inm) Inmaduros, (End) endemicos y en peligro

© Ronald Mauricio Parra-Hernández [orniparra@yahoo.es](mailto:orniparra@yahoo.es) Producido por: R. B. Foster & T. Wächter, con el apoyo de la Fundación Mellon y Fondos Hyndman

© Environmental & Conservation Programs, The Field Museum, Chicago, IL 60605 USA. [[irc@fieldmuseum.org](mailto:irc@fieldmuseum.org)] [[www.fmmh.org/animalguides/](http://www.fmmh.org/animalguides/)]

Rapid Color Guide #311 versión 1

04/2011



49 *Dendroica striata*  
PARULIDAE RMP



50 *Myioborus miniatus*  
PARULIDAE RMP



51 *Myioborus ornatus*  
PARULIDAE WFM



52 *Oporornis philadelphia*  
PARULIDAE RMP



53 *Oporornis philadelphia*  
PARULIDAE RMP



54 *Parula pitayumi*  
PARULIDAE RMP



55 *Setophaga ruticilla*  
PARULIDAE RMP



56 *Vermivora chrysoptera*  
PARULIDAE RMP



57 *Wilsonia canadensis*  
PARULIDAE RMP



58 *Colaptes punitigula*  
PICIDAE WFM



59 *Picumnus olivaceus* (H)  
PICIDAE RMP



60 *Pipraeida melanonota*  
PIPRIDAE RMP



61 *Brotogeris jugularis*  
PSITTACIDAE RMP



62 *Brotogeris jugularis*  
PSITTACIDAE WFM



63 *Forpus conspicillatus*  
PSITTACIDAE RMP



64 *Aulacorhynchus prasinus*  
RAMPHASTIDAE RMP

Ronald Mauricio Parra-Hernandez

Biología y Conservación Ambiental (BCA) y Grupo de Investigación de Biodiversidad y Dinámica de Ecosistemas Tropicales (GIBDET)

Fotos por: Ronald Mauricio Parra-Hernández (RMP), William E. Figueroa (WFM), Nick Bayly (NB), Carlos Andres Paez (CP) y Victor Luna (VFL).

Con (H) aparecen los individuos Hembra, (M) los machos, (Inm) Inmaduros, (End) endémicos y en peligro

© Ronald Mauricio Parra-Hernández [orniparra@yahoo.es](mailto:orniparra@yahoo.es) Producido por: R. B. Foster & T. Wächter, con el apoyo de la Fundación Mellon y Fondos Hyndman

© Environmental & Conservation Programs, The Field Museum, Chicago, IL 60605 USA. [[jrc@fieldmuseum.org](mailto:jrc@fieldmuseum.org)] [[www.fnmh.org/animalguides/](http://www.fnmh.org/animalguides/)]

Rapid Color Guide #311

versión 1

04/2011



65 *Asio stygius*  
STRIGIDAE WFM



66 *Megascops choliba*  
STRIGIDAE RMP



67 *Dryophila caudata*  
THAMNOPHILIDAE RMP



68 *Anisognathus lacrymosus*  
THRAUPIDAE RMP



69 *Anisognathus somptuosus*  
THRAUPIDAE VFL



70 *Chlorophanes spiza*  
THRAUPIDAE WFM



71 *Chlorospingus ophthalmicus*  
THRAUPIDAE RMP



72 *Coereba flaveola*  
THRAUPIDAE RMP



73 *Coereba flaveola*  
THRAUPIDAE WFM



74 *Diglossa caerulescens*  
THRAUPIDAE RMP



75 *Diglossa cyanea*  
THRAUPIDAE RMP



76 *Diglossa sittoides*  
THRAUPIDAE WFM



77 *Eucometis penicillata*  
THRAUPIDAE RMP



78 *Piranga rubra*  
THRAUPIDAE WFM



79 *Ramphocelus dimidiatus*  
THRAUPIDAE RMP



80 *Ramphocelus dimidiatus*  
THRAUPIDAE RMP

Ronald Mauricio Parra-Hernandez

Biología y Conservación Ambiental (BCA) y Grupo de Investigación de Biodiversidad y Dinámica de Ecosistemas Tropicales (GIBDET)

Fotos por: Ronald Mauricio Parra-Hernández (RMP), William E. Figueroa (WFM), Nick Bayly (NB), Carlos Andres Paez (CP) y Victor Luna (VFL).

Con (H) aparecen los individuos Hembra, (M) los machos, (Inm) Inmaduros, (End) endémicos y en peligro

© Ronald Mauricio Parra-Hernández [orniparra@yahoo.es](mailto:orniparra@yahoo.es) Producido por: R. B. Foster & T. Wächter, con el apoyo de la Fundación Mellon y Fondos Hyndman

© Environmental & Conservation Programs, The Field Museum, Chicago, IL 60605 USA. [[irc@fieldmuseum.org](mailto:irc@fieldmuseum.org)] [[www.fmmh.org/animalguides/](http://www.fmmh.org/animalguides/)]

Rapid Color Guide #311 versión 1

04/2011



81 *Saltator atripennis*  
THRAUPIDAE RMP



82 *Saltator atripennis*  
THRAUPIDAE RMP



83 *Saltator striatipectus*  
THRAUPIDAE RMP



84 *Saltator striatipectus*  
THRAUPIDAE WFM



85 *Sicalis flaveola*  
THRAUPIDAE RMP



86 *Sicalis flaveola*  
THRAUPIDAE WFM



87 *Sporophila nigricollis*  
THRAUPIDAE RMP



88 *Tangara arthus*  
THRAUPIDAE RMP



89 *Tangara cyanicollis*  
THRAUPIDAE RMP



90 *Tangara cyanicollis*  
THRAUPIDAE RMP



91 *Tangara gyrola*  
THRAUPIDAE RMP



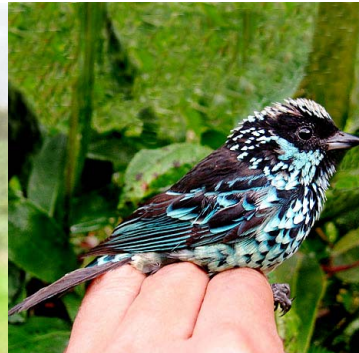
92 *Tangara gyrola*  
THRAUPIDAE WFM



93 *Tangara heinei* (H)  
THRAUPIDAE RMP



94 *Tangara heinei* (M)  
THRAUPIDAE RMP



95 *Tangara nigroviridis*  
THRAUPIDAE RMP



96 *Tangara vassori*  
THRAUPIDAE RMP

Ronald Mauricio Parra-Hernandez

Biología y Conservación Ambiental (BCA) y Grupo de Investigación de Biodiversidad y Dinámica de Ecosistemas Tropicales (GIBDET)

Fotos por: Ronald Mauricio Parra-Hernández (RMP), William E. Figueroa (WFM), Nick Bayly (NB), Carlos Andres Paez (CP) y Victor Luna (VFL).

Con (H) aparecen los individuos Hembra, (M) los machos, (Inm) Inmaduros, (End) endémicos y en peligro

© Ronald Mauricio Parra-Hernández [orniparra@yahoo.es](mailto:orniparra@yahoo.es) Producido por: R. B. Foster & T. Wächter, con el apoyo de la Fundación Mellon y Fondos Hyndman

© Environmental & Conservation Programs, The Field Museum, Chicago, IL 60605 USA. [[irc@fieldmuseum.org](mailto:irc@fieldmuseum.org)] [[www.fmnh.org/animalguides/](http://www.fmnh.org/animalguides/)]

Rapid Color Guide #311 versión 1

04/2011



97 *Tangara vassori*  
THRAUPIDAE RMP



98 *Tangara vitrolina*  
THRAUPIDAE RMP



99 *Tangara vitrolina*  
THRAUPIDAE WFM



100 *Tangara xanthocephala*  
THRAUPIDAE VFL



101 *Thraupis cyanocephala*  
THRAUPIDAE RMP



102 *Thraupis episcopus*  
THRAUPIDAE WFM



103 *Thraupis episcopus*  
THRAUPIDAE WFM



104 *Thraupis palmarum*  
THRAUPIDAE RMP



105 *Thraupis palmarum*  
THRAUPIDAE WFM



106 *Tiaris bicolor*  
THRAUPIDAE WFM



107 *Tiaris olivaceus*  
THRAUPIDAE RMP



108 *Phimosus infuscatus*  
THRESKIORNITHIDAE WFM



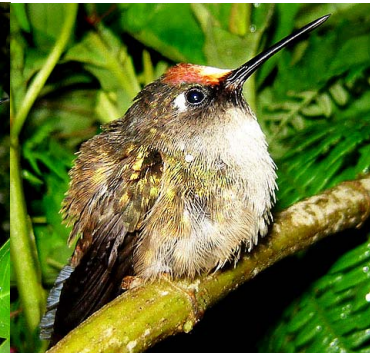
109 *Adelomyias melanogenys*  
TROCHILIDAE RMP



110 *Amazilia franciae*  
TROCHILIDAE RMP



111 *Amazilia tzacatl*  
TROCHILIDAE RMP



112 *Anthocephala floriceps* (End)  
TROCHILIDAE WFM

Ronald Mauricio Parra-Hernandez

Biología y Conservación Ambiental (BCA) y Grupo de Investigación de Biodiversidad y Dinámica de Ecosistemas Tropicales (GIBDET)

Fotos por: Ronald Mauricio Parra-Hernández (RMP), William E. Figueroa (WFM), Nick Bayly (NB), Carlos Andres Paez (CP) y Victor Luna (VFL).

Con (H) aparecen los individuos Hembra, (M) los machos, (Imm) Inmaduros, (End) endémicos y en peligro

© Ronald Mauricio Parra-Hernández [orniparra@yahoo.es](mailto:orniparra@yahoo.es) Producido por: R. B. Foster & T. Wachtler, con el apoyo de la Fundación Mellon y Fondos Hyndman

© Environmental & Conservation Programs, The Field Museum, Chicago, IL 60605 USA. [[irc@fieldmuseum.org](mailto:irc@fieldmuseum.org)] [[www.fnmh.org/animalguides/](http://www.fnmh.org/animalguides/)]

Rapid Color Guide #311 versión 1

04/2011



113 *Boissonneaua flavescens*  
TROCHILIDAE RMP



114 *Boissonneaua flavescens*  
TROCHILIDAE RMP



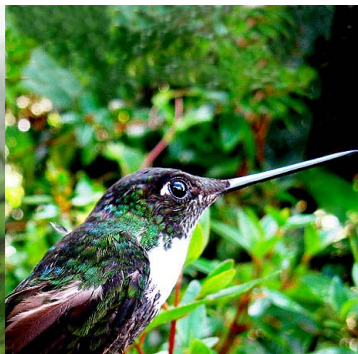
115 *Chaetocercus mulsant*  
TROCHILIDAE RMP



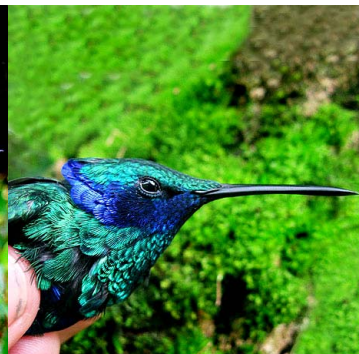
116 *Chlorstilbon gibsoni*  
TROCHILIDAE WFM



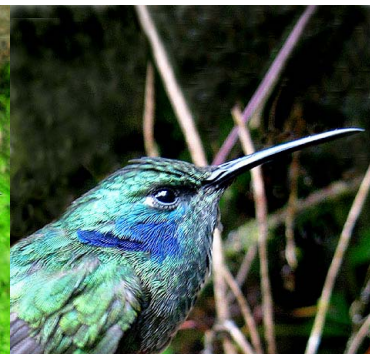
117 *Coeligena torquata* (M)  
TROCHILIDAE VFL



118 *Coeligena torquata* (Imm)  
TROCHILIDAE RMP



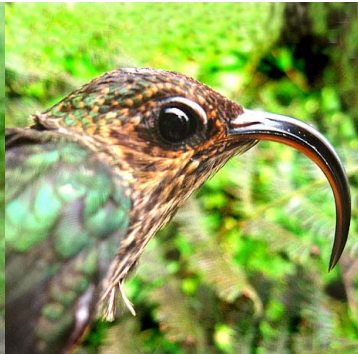
119 *Colibri thalassinus*  
TROCHILIDAE RMP



120 *Colibri thalassinus*  
TROCHILIDAE RMP



121 *Doryfera ludoviciana*  
TROCHILIDAE RMP



122 *Eutexeres aquila*  
TROCHILIDAE RMP



123 *Helianthus exortis*  
TROCHILIDAE RMP



124 *Lafresnaya lafresnayi*  
TROCHILIDAE RMP



125 *Ocreatus underwoodii*  
TROCHILIDAE NB



126 *Phaethornis guy*  
TROCHILIDAE WFM



127 *Schistes geoffroyi*  
TROCHILIDAE RMP



128 *Thalurunia columbica* (M)  
TROCHILIDAE CP



Ronald Mauricio Parra-Hernandez

Biología y Conservación Ambiental (BCA) y Grupo de Investigación de Biodiversidad y Dinámica de Ecosistemas Tropicales (GIBDET)

Fotos por: Ronald Mauricio Parra-Hernández (RMP), William E. Figueroa (WFM), Nick Bayly (NB), Carlos Andres Paez (CP) y Victor Luna (VFL).

Con (H) aparecen los individuos Hembra, (M) los machos, (Inm) Inmaduros, (End) endemicos y en peligro

© Ronald Mauricio Parra-Hernández [orniparra@yahoo.es](mailto:orniparra@yahoo.es) Producido por: R. B. Foster & T. Wächter, con el apoyo de la Fundación Mellon y Fondos Hyndman

© Environmental & Conservation Programs, The Field Museum, Chicago, IL 60605 USA. [[jrc@fieldmuseum.org](mailto:jrc@fieldmuseum.org)] [[www.fmh.org/animalguides/](http://www.fmh.org/animalguides/)]

Rapid Color Guide #311 versión 1

04/2011



129 *Thalurunia columbica* (H) 130  
TROCHILIDAE RMP



*Henicorhina leucophrys* 131  
TROGLODYTIDAE RMP



*Thryothorus mystacalis* 132  
TROGLODYTIDAE RMP



*Catharus ustulatus* (M)  
TURDIDAE VFL



133 *Myadestes ralloides*  
TURDIDAE RMP



134 *Turdus fuscater*  
TURDIDAE RMP



135 *Turdus ignobilis*  
TURDIDAE WFM



136 *Turdus ignobilis*  
TURDIDAE RMP



137 *Turdus leucomelas*  
TURDIDAE WFM



138 *Turdus leucomelas* (Inm)  
TURDIDAE RMP



139 *Turdus serranus*  
TURDIDAE RMP



140 *Contopus virens*  
TYRANIDAE RMP



141 *Elaenia flavogaster*  
TYRANIDAE RMP



142 *Elaenia frantzii*  
TYRANIDAE RMP



143 *Empidonax traillii*  
TYRANIDAE RMP



144 *Lophotriccus pileatus*  
TYRANIDAE WFM

Ronald Mauricio Parra-Hernandez

Biología y Conservación Ambiental (BCA) y Grupo de Investigación de Biodiversidad y Dinámica de Ecosistemas Tropicales (GIBDET)

Fotos por: Ronald Mauricio Parra-Hernández (RMP), William E. Figueroa (WFM), Nick Bayly (NB), Carlos Andres Paez (CP) y Victor Luna (VFL).

Con (H) aparecen los individuos Hembra, (M) los machos, (Inm) Inmaduros, (End) endemicos y en peligro

© Ronald Mauricio Parra-Hernández [orniparra@yahoo.es](mailto:orniparra@yahoo.es) Producido por: R. B. Foster & T. Wächter, con el apoyo de la Fundación Mellon y Fondos Hyndman

© Environmental & Conservation Programs, The Field Museum, Chicago, IL 60605 USA. [[jrc@fieldmuseum.org](mailto:jrc@fieldmuseum.org)] [[www.fnmh.org/animalguides/](http://www.fnmh.org/animalguides/)]

Rapid Color Guide #311 versión 1

04/2011



145 *Machetornis rixosus*  
TYRANIDAE WFM



146 *Mionectes oleagineus*  
TYRANIDAE RMP



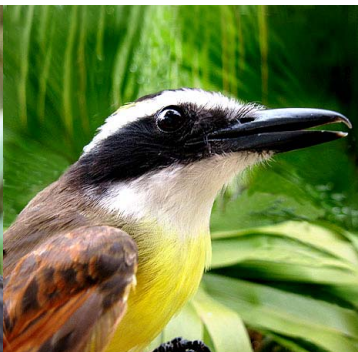
147 *Mionectes striaticollis*  
TYRANIDAE RMP



148 *Myiarchus apicalis* (End)  
TYRANIDAE WFM



149 *Ochthoeca cinnamomeiventris*  
TYRANIDAE RMP



150 *Pitangus sulphuratus*  
TYRANIDAE RMP



151 *Pyrocephalus rubinus*  
TYRANIDAE WFM



152 *Pyrrhomyias cinnamomea*  
TYRANIDAE WFM



153 *Sayornis nigricans*  
TYRANIDAE WFM



154 *Todirostrum cinereum*  
TYRANIDAE RMP



155 *Tyrannus melancholicus*  
TYRANIDAE RMP



156 *Tyrannus melancholicus*  
TYRANIDAE WFM



157 *Tyrannus savana*  
TYRANIDAE WFM



158 *Tyrannus savana*  
TYRANIDAE WFM



159 *Cyclarhis nigrirostris*  
VIREONIDAE RMP



160 *Hylophilus semibrunneus*  
VIREONIDAE VFL