

# Anfibios y Reptiles del departamento del Meta, Colombia

1

Ana Milena Ramírez-Villalba<sup>1</sup>, Diego A. Gómez<sup>2,3</sup>, Álvaro Andrés Velásquez<sup>3</sup>, Juan Salvador Mendoza<sup>4</sup>

<sup>1</sup>Directora científica Asesorías en Recursos Ambientales S.A.S Bogotá, Colombia, <sup>2</sup>BIOMICS Universidad de los Andes, <sup>3</sup>Laboratorio de zoología y ecología acuática, LAZOE, Universidad de los Andes, Bogotá, Colombia, <sup>4</sup>BIOMICS Universidad de los Andes, <sup>5</sup>Director científico Fundación Kamajorí, Barranquilla, Colombia

Fotos de autores Ana Milena Ramírez-Villalba (AMRV), Diego A. Gómez (DGS), Álvaro Andrés Velásquez (AAV) y Juan Salvador Mendoza (JSM).

Producido por: Tyana Wächter, R. Foster y J. Philipp. Con el apoyo de Connie Keller y el Andrew Mellon Foundation.

© Ana Milena Ramírez-Villalba [amirvilla@hotmail.com] - Diego A. Gómez [die\_go2009@hotmail.com] - Álvaro Velásquez [alvaro.andres.velasquez@gmail.com] - Juan Salvador Mendoza [viperjuan@gmail.com]. Con colaboración de Museo de Historia Natural ANDES, Bogotá, Colombia (M) Macho, (H) Hembra y (Juv.) Juvenil

© Science & Education, The Field Museum, Chicago

[fieldguides@fieldmuseum.org]

[fieldguides.fieldmuseum.org]

Rapid Color Guide #576 versión 1 05/2015



1 *Allobates juanii*  
(foto AAV)  
AROMOBATIDAE



2 *Rheobates palmatus*  
(foto AAV)  
AROMOBATIDAE



3 *Rheobates palmatus* (Juv.)  
(foto AAV)  
AROMOBATIDAE



4 *Amazophrinella minuta*  
(foto AMRV)  
BUFONIDAE



5 *Amazophrinella minuta*  
(foto AMRV)  
BUFONIDAE



6 *Rhaebo guttatus*  
(foto AMRV)  
BUFONIDAE



7 *Rhinella humboldti*  
(foto AAV)  
BUFONIDAE



8 *Rhinella marina*  
(foto AMRV)  
BUFONIDAE



9 *Rhinella marina* (Juv.)  
(foto AMRV)  
BUFONIDAE



10 *Rhinella margaritifera*  
(foto AMRV)  
BUFONIDAE



11 *Rulyrana flavopunctata*  
(foto AAV)  
CENTROLENIDAE



12 *Pristimantis medemi*  
(foto AAV)  
CRAUGASTORIDAE



13 *Pristimantis savagei*  
(foto DGS)  
CRAUGASTORIDAE



14 *Dendropsophus marmoratus*  
(foto AMRV)  
HYLIDAE



15 *Dendropsophus mathiassoni*  
(foto AAV)  
HYLIDAE



16 *Dendropsophus minutus*  
(foto AAV)  
HYLIDAE



17 *Dendropsophus minutus*  
(foto AMRV)  
HYLIDAE



18 *Hypsiboas boans* (Juv.)  
(foto AAV)  
HYLIDAE



19 *Hypsiboas boans*  
(foto AMRV)  
HYLIDAE



20 *Hypsiboas boans*  
(foto AAV)  
HYLIDAE

# Anfibios y Reptiles del departamento del Meta, Colombia

2

Ana Milena Ramírez-Villalba<sup>1</sup>, Diego A. Gómez<sup>2,3</sup>, Álvaro Andrés Velásquez<sup>3</sup>, Juan Salvador Mendoza<sup>4</sup>

<sup>1</sup>Directora científica Asesorías en Recursos Ambientales S.A.S Bogotá, Colombia, <sup>2</sup>Laboratorio de zoología y ecología acuática, LAZOE, Universidad de los Andes, Bogotá, Colombia, <sup>3</sup>BIOMICS Universidad de los Andes, <sup>4</sup> Director científico Fundación Kamajorú, Barranquilla, Colombia

Fotos de autores Ana Milena Ramírez-Villalba (AMRV), Diego A. Gómez (DGS), Álvaro Andrés Velásquez (AAV) y Juan Salvador Mendoza (JSM).

Producido por: Tyana Wachter, R. Foster y J. Philipp. Con el apoyo de Connie Keller y el Andrew Mellon Foundation.

© Ana Milena Ramírez-Villalba [amirvilla@hotmail.com] - Diego A. Gómez [die\_go2009@hotmail.com] - Álvaro Velásquez [alvaro.andres.velasquez@gmail.com] - Juan Salvador Mendoza [viperjuan@gmail.com]. Con colaboración de Museo de Historia Natural ANDES, Bogotá, Colombia (M) Macho, (H) Hembra y (Juv.) Juvenil

© Science & Education, The Field Museum, Chicago

[fieldguides@fieldmuseum.org]

[fieldguides.fieldmuseum.org]

Rapid Color Guide #576 versión 1 05/2015



21 *Hypsiboas cinerascens*  
(foto AMRV)  
HYLIDAE



22 *Hypsiboas crepitans*  
(foto AMRV)  
HYLIDAE



23 *Hypsiboas crepitans*  
(foto AAV)  
HYLIDAE



24 *Hypsiboas lanciformis*  
(foto AMRV)  
HYLIDAE



25 *Hypsiboas punctatus*  
(foto AAV)  
HYLIDAE



26 *Osteocephalus taurinus*  
(foto AAV)  
HYLIDAE



27 *Osteocephalus taurinus* (Juv.)  
(foto AAV)  
HYLIDAE



28 *Phyllomedusa hypochondrialis*  
(foto AMRV)  
HYLIDAE



29 *Phyllomedusa hypochondrialis*  
(foto AAV)  
HYLIDAE



30 *Phyllomedusa tarsius*  
(foto AMRV)  
HYLIDAE



31 *Phyllomedusa tarsius*  
(foto AMRV)  
HYLIDAE



32 *Pseudis paradoxa*  
(foto AAV)  
HYLIDAE



33 *Pseudis paradoxa*  
(foto AMRV)  
HYLIDAE



34 *Scinax kennedyi*  
(foto AAV)  
HYLIDAE



35 *Scinax kennedyi*  
(foto AMRV)  
HYLIDAE



36 *Scinax rostratus*  
(foto AAV)  
HYLIDAE



37 *Scinax rostratus*  
(foto AMRV)  
HYLIDAE



38 *Scinax ruber*  
(foto AAV)  
HYLIDAE



39 *Scinax wandae*  
(foto AAV)  
HYLIDAE



40 *Scinax wandae*  
(foto AMRV)  
HYLIDAE

# Anfibios y Reptiles del departamento del Meta, Colombia

3

Ana Milena Ramírez-Villalba<sup>1</sup>, Diego A. Gómez<sup>2,3</sup>, Álvaro Andrés Velásquez<sup>3</sup>, Juan Salvador Mendoza<sup>4</sup>

<sup>1</sup>Directora científica Asesorías en Recursos Ambientales S.A.S Bogotá, Colombia, <sup>2</sup>Laboratorio de zoología y ecología acuática, LAZOE, Universidad de los Andes, Bogotá, Colombia, <sup>3</sup>BIOMICS Universidad de los Andes, <sup>4</sup> Director científico Fundación Kamajorú, Barranquilla, Colombia

Fotos de autores Ana Milena Ramírez-Villalba (AMRV), Diego A. Gómez (DGS), Álvaro Andrés Velásquez (AAV) y Juan Salvador Mendoza (JSM).

Producido por: Tyana Wachter, R. Foster y J. Philipp. Con el apoyo de Connie Keller y el Andrew Mellon Foundation.

© Ana Milena Ramírez-Villalba [amirvilla@hotmail.com] - Diego A. Gómez [die\_go2009@hotmail.com] - Álvaro Velásquez [alvaro.andres.velasquez@gmail.com] - Juan Salvador Mendoza [viperman@gmail.com]. Con colaboración de Museo de Historia Natural ANDES, Bogotá, Colombia (M) Macho, (H) Hembra y (Juv.) Juvenil

© Science & Education, The Field Museum, Chicago

[fieldguides@fieldmuseum.org]

[fieldguides.fieldmuseum.org]

Rapid Color Guide #576 versión 1 05/2015



41 *Scinax wandae*  
(foto AAV)  
HYLIDAE



42 *Sphaenorhynchus lacteus*  
(foto Ana Katherine Agudelo)  
HYLIDAE



43 *Sphaenorhynchus lacteus*  
(foto Ana Katherine Agudelo)  
HYLIDAE



44 *Trachycephalus typhonius*  
(foto AMRV)  
HYLIDAE



45 *Trachycephalus typhonius*  
(foto AAV)  
HYLIDAE



46 *Adenomera hylaedactyla*  
(foto AMRV)  
LEPTODACTYLIDAE



47 *Engystomops pustulosus*  
(foto AMRV)  
LEPTODACTYLIDAE



48 *Leptodactylus colombiensis*  
(foto AAV)  
LEPTODACTYLIDAE



49 *Leptodactylus colombiensis*  
(foto AMRV)  
LEPTODACTYLIDAE



50 *Leptodactylus fuscus*  
(foto AMRV)  
LEPTODACTYLIDAE



51 *Leptodactylus fuscus*  
(foto AAV)  
LEPTODACTYLIDAE



52 *Leptodactylus insularum*  
(foto AAV)  
LEPTODACTYLIDAE



53 *Leptodactylus knudseni*  
(foto AAV)  
LEPTODACTYLIDAE



54 *Leptodactylus knudseni*  
(foto AMRV)  
LEPTODACTYLIDAE



55 *Leptodactylus knudseni*  
(foto AAV)  
LEPTODACTYLIDAE



56 *Leptodactylus lineatus*  
(foto AAV)  
LEPTODACTYLIDAE



57 *Leptodactylus lineatus*  
(foto AMRV)  
LEPTODACTYLIDAE



58 *Leptodactylus macrosternum*  
(foto AMRV)  
LEPTODACTYLIDAE



59 *Leptodactylus macrosternum*  
(foto AAV)  
LEPTODACTYLIDAE



60 *Leptodactylus mystaceus*  
(foto AAV)  
LEPTODACTYLIDAE

# Anfibios y Reptiles del departamento del Meta, Colombia

4

Ana Milena Ramírez-Villalba<sup>1</sup>, Diego A. Gómez<sup>2,3</sup>, Álvaro Andrés Velásquez<sup>3</sup>, Juan Salvador Mendoza<sup>4</sup>

<sup>1</sup>Directora científica Asesorías en Recursos Ambientales S.A.S Bogotá, Colombia, <sup>2</sup>Laboratorio de zoología y ecología acuática, LAZOE, Universidad de los Andes, Bogotá, Colombia, <sup>3</sup>BIOMICS Universidad de los Andes, <sup>4</sup>Director científico Fundación Kamajorú, Barranquilla, Colombia

Fotos de autores Ana Milena Ramírez-Villalba (AMRV), Diego A. Gómez (DGS), Álvaro Andrés Velásquez (AAV) y Juan Salvador Mendoza (JSM).

Producido por: Tyana Wachter, R. Foster y J. Philipp. Con el apoyo de Connie Keller y el Andrew Mellon Foundation.

© Ana Milena Ramírez-Villalba [amirvilla@hotmail.com] - Diego A. Gómez [die\_go2009@hotmail.com] - Álvaro Velásquez [alvaro.andres.velasquez@gmail.com] - Juan Salvador Mendoza [viperjuan@gmail.com]. Con colaboración de Museo de Historia Natural ANDES, Bogotá, Colombia (M) Macho, (H) Hembra y (Juv.) Juvenil

© Science & Education, The Field Museum, Chicago

[fieldguides@fieldmuseum.org]

[fieldguides.fieldmuseum.org]

Rapid Color Guide #576 versión 1 05/2015



61 *Leptodactylus mystaceus*  
(foto AAV)  
LEPTODACTYLIDAE



62 *Leptodactylus pentadactylus*  
(foto AMRV)  
LEPTODACTYLIDAE



63 *Physalaemus fischeri*  
(foto AAV)  
LEPTODACTYLIDAE



64 *Physalaemus fischeri*  
(foto AMRV)  
LEPTODACTYLIDAE



65 *Pseudopaludicola boliviana*  
(foto AAV)  
LEPTODACTYLIDAE



66 *Pseudopaludicola llanera*  
(foto AAV)  
LEPTODACTYLIDAE



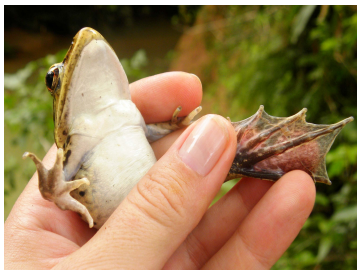
67 *Elachistocleis ovalis*  
(foto AMRV)  
MICROHYLIDAE



68 *Elachistocleis ovalis*  
(foto AAV)  
MICROHYLIDAE



69 *Lithobates palmipes*  
(foto AMRV)  
RANIDAE



70 *Lithobates palmipes*  
(foto AMRV)  
RANIDAE



71 *Pipa pipa*  
(foto DGS)  
PIPIDAE



72 *Bolitoglossa altoamazonica*  
(foto DGS)  
PLETHODONTIDAE



73 *Crocodylus intermedius*  
(foto DGS)  
CROCODYLIDAE



74 *Crocodylus intermedius*  
(foto DGS)  
CROCODYLIDAE



75 *Caiman crocodilus*  
(foto AAV)  
ALLIGATORIDAE



76 *Caiman crocodilus* (Juv.)  
(foto AAV)  
ALLIGATORIDAE



77 *Caiman crocodilus* (Juv.)  
(foto DGS)  
ALLIGATORIDAE



78 *Paleosuchus trigonatus* (Juv.)  
(foto AMRV)  
ALLIGATORIDAE



79 *Paleosuchus trigonatus* (Juv.)  
(foto AMRV)  
ALLIGATORIDAE



80 *Paleosuchus trigonatus* (Juv.)  
(foto Elena Ritschard)  
ALLIGATORIDAE

# Anfibios y Reptiles del departamento del Meta, Colombia

Ana Milena Ramírez-Villalba<sup>1</sup>, Diego A. Gómez<sup>2,3</sup>, Álvaro Andrés Velásquez<sup>3</sup>, Juan Salvador Mendoza<sup>4</sup>

<sup>1</sup>Directora científica Asesorías en Recursos Ambientales S.A.S Bogotá, Colombia, <sup>2</sup>Laboratorio de zoología y ecología acuática, LAZOE, Universidad de los Andes, Bogotá, Colombia, <sup>3</sup>BIOMICS Universidad de los Andes, <sup>4</sup> Director científico Fundación Kamajorú, Barranquilla, Colombia

Fotos de autores Ana Milena Ramírez-Villalba (AMRV), Diego A. Gómez (DGS), Álvaro Andrés Velásquez (AAV) y Juan Salvador Mendoza (JSM).

Producido por: Tyana Wachter, R. Foster y J. Philipp. Con el apoyo de Connie Keller y el Andrew Mellon Foundation.

© Ana Milena Ramírez-Villalba [amirvilla@hotmail.com] - Diego A. Gómez [die\_go2009@hotmail.com] - Álvaro Velásquez [alvaro.andres.velasquez@gmail.com] - Juan Salvador Mendoza [viperjuan@gmail.com]. Con colaboración de Museo de Historia Natural ANDES, Bogotá, Colombia (M) Macho, (H) Hembra y (Juv.) Juvenil

© Science & Education, The Field Museum, Chicago

[fieldguides@fieldmuseum.org]

[fieldguides.fieldmuseum.org]

Rapid Color Guide #576 versión 1 05/2015



81 *Paleosuchus palpebrosus* (Juv.)  
(foto AMRV)

ALLIGATORIDAE



82 *Paleosuchus palpebrosus* (Juv.)  
(foto AMRV)

ALLIGATORIDAE



83 *Paleosuchus palpebrosus* (Juv.)  
(foto DGS)

ALLIGATORIDAE



84 *Chelus fimbriatus*  
(foto Mateo Fernández)

CHELIDAE



85 *Chelus fimbriatus*  
(foto Mateo Fernández)

CHELIDAE



86 *Chelus fimbriatus*  
(foto Mateo Fernández)

CHELIDAE



87 *Mesoclemmys gibba*  
(foto AAV)

CHELIDAE



88 *Mesoclemmys gibba*  
(foto AAV)

CHELIDAE



89 *Mesoclemmys gibba*  
(foto AAV)

CHELIDAE



90 *Podocnemis expansa*  
(foto DGS)

PODOCNEMIDIDAE



91 *Podocnemis unifilis* (Juv.)  
(foto DGS)

PODOCNEMIDIDAE



92 *Podocnemis volgi*  
(foto AAV)

PODOCNEMIDIDAE



93 *Podocnemis volgi*  
(foto AAV)

PODOCNEMIDIDAE



94 *Podocnemis volgi* (Juv.)  
(foto JSM)

PODOCNEMIDIDAE



95 *Chelonoidis carbonaria*  
(foto AMRV)

TESTUDINIDAE



96 *Chelonoidis carbonaria*  
(foto DGS)

TESTUDINIDAE



97 *Chelonoidis carbonaria*  
(foto DGS)

TESTUDINIDAE



98 *Chelonoidis denticulata*  
(foto AMRV)

TESTUDINIDAE



99 *Chelonoidis denticulata*  
(foto AMRV)

TESTUDINIDAE



100 *Chelonoidis denticulata* (Juv.)  
(foto DGS)

TESTUDINIDAE

# Anfibios y Reptiles del departamento del Meta, Colombia

6

Ana Milena Ramírez-Villalba<sup>1</sup>, Diego A. Gómez<sup>2,3</sup>, Álvaro Andrés Velásquez<sup>3</sup>, Juan Salvador Mendoza<sup>4</sup>

<sup>1</sup>Directora científica Asesorías en Recursos Ambientales S.A.S Bogotá, Colombia, <sup>2</sup>Laboratorio de zoología y ecología acuática, LAZOE, Universidad de los Andes, Bogotá, Colombia, <sup>3</sup>BIOMICS Universidad de los Andes, <sup>4</sup> Director científico Fundación Kamajorú, Barranquilla, Colombia

Fotos de autores Ana Milena Ramírez-Villalba (AMRV), Diego A. Gómez (DGS), Álvaro Andrés Velásquez (AAV) y Juan Salvador Mendoza (JSM).

Producido por: Tyana Wachter, R. Foster y J. Philipp. Con el apoyo de Connie Keller y el Andrew Mellon Foundation.

© Ana Milena Ramírez-Villalba [amirvilla@hotmail.com] - Diego A. Gómez [die\_go2009@hotmail.com] - Álvaro Velásquez [alvaro.andres.velasquez@gmail.com] - Juan Salvador Mendoza [viperjuan@gmail.com]. Con colaboración de Museo de Historia Natural ANDES, Bogotá, Colombia (M) Macho, (H) Hembra y (Juv.) Juvenil

© Science & Education, The Field Museum, Chicago

[fieldguides@fieldmuseum.org]

[fieldguides.fieldmuseum.org]

Rapid Color Guide #576 versión 1 05/2015



101 *Kinosternon scorpioides*  
(foto AAV)

KINOSTERNIDAE



102 *Kinosternon scorpioides*  
(foto AAV)

KINOSTERNIDAE



103 *Kinosternon scorpioides*  
(foto AAV)

KINOSTERNIDAE



104 *Kinosternon scorpioides* (Juv.)  
(foto JSM)

KINOSTERNIDAE



105 *Amphisbaena alba*  
(foto AMRV)

AMPHISBAENIDAE



106 *Amphisbaena fuliginosa*  
(foto DGS)

AMPHISBAENIDAE



107 *Amphisbaena fuliginosa*  
(foto DGS)

AMPHISBAENIDAE



108 *Amphisbaena fuliginosa*  
(foto DGS)

AMPHISBAENIDAE



109 *Hemidactylus angulatus*  
(foto DGS)

GEKKONIDAE



110 *Hemidactylus angulatus*  
(foto DGS)

GEKKONIDAE



111 *Hemidactylus angulatus*  
(foto DGS)

GEKKONIDAE



112 *Hemidactylus angulatus*  
(foto DGS)

GEKKONIDAE



113 *Hemidactylus frenatus*  
(foto DGS)

GEKKONIDAE



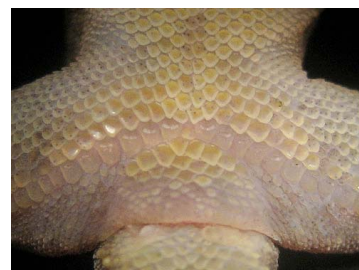
114 *Hemidactylus frenatus*  
(foto DGS)

GEKKONIDAE



115 *Hemidactylus frenatus*  
(foto DGS)

GEKKONIDAE



116 *Hemidactylus frenatus*  
(foto DGS)

GEKKONIDAE



117 *Gonatodes albogularis* (M)  
(foto AMRV)

SPHAERODACTYLIDAE



118 *Gonatodes albogularis* (M)  
(foto AAV)

SPHAERODACTYLIDAE



119 *Gonatodes albogularis* (H)  
(foto AAV)

SPHAERODACTYLIDAE



120 *Gonatodes riveroi* (M)  
(foto AAV)

SPHAERODACTYLIDAE

# Anfibios y Reptiles del departamento del Meta, Colombia

Ana Milena Ramírez-Villalba<sup>1</sup>, Diego A. Gómez<sup>2,3</sup>, Álvaro Andrés Velásquez<sup>3</sup>, Juan Salvador Mendoza<sup>4</sup>

<sup>1</sup>Directora científica Asesorías en Recursos Ambientales S.A.S Bogotá, Colombia, <sup>2</sup>Laboratorio de zoología y ecología acuática, LAZOE, Universidad de los Andes, Bogotá, Colombia, <sup>3</sup>BIOMICS Universidad de los Andes, <sup>4</sup> Director científico Fundación Kamajorú, Barranquilla, Colombia

Fotos de autores Ana Milena Ramírez-Villalba (AMRV), Diego A. Gómez (DGS), Álvaro Andrés Velásquez (AAV) y Juan Salvador Mendoza (JSM).

Producido por: Tyana Wachter, R. Foster y J. Philipp. Con el apoyo de Connie Keller y el Andrew Mellon Foundation.

© Ana Milena Ramírez-Villalba [amirvilla@hotmail.com] - Diego A. Gómez [die\_go2009@hotmail.com] - Álvaro Velásquez [alvaro.andres.velasquez@gmail.com] - Juan Salvador Mendoza [viperjuan@gmail.com]. Con colaboración de Museo de Historia Natural ANDES, Bogotá, Colombia (M) Macho, (H) Hembra y (Juv.) Juvenil

© Science & Education, The Field Museum, Chicago [fieldguides@fieldmuseum.org]

[fieldguides.fieldmuseum.org]

Rapid Color Guide #576 versión 1 05/2015



121 *Gonatodes riveroi* (M)  
(foto DGS)  
SPHAERODACTYLIDAE



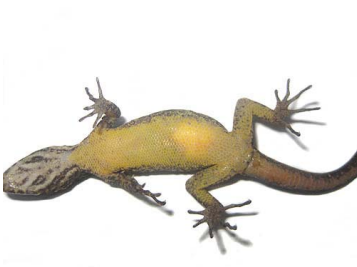
122 *Gonatodes riveroi* (H)  
(foto DGS)  
SPHAERODACTYLIDAE



123 *Gonatodes riveroi* (Juv.)  
(foto DGS)  
SPHAERODACTYLIDAE



124 *Pseudogonatodes guianensis*  
(foto DGS)  
SPHAERODACTYLIDAE



125 *Pseudogonatodes guianensis*  
(foto DGS)  
SPHAERODACTYLIDAE



126 *Pseudogonatodes guianensis*  
(foto DGS)  
SPHAERODACTYLIDAE



127 *Thecadactylus rapicauda*  
(foto DGS)  
PHYLLODACTYLIDAE



128 *Thecadactylus rapicauda*  
(foto DGS)  
PHYLLODACTYLIDAE



129 *Thecadactylus rapicauda*  
(foto DGS)  
PHYLLODACTYLIDAE



130 *Thecadactylus rapicauda*  
(foto DGS)  
PHYLLODACTYLIDAE



131 *Iguana iguana* (M)  
(foto DGS)  
IGUANIDAE



132 *Iguana iguana* (H)  
(foto AMRV)  
IGUANIDAE



133 *Iguana iguana* (Juv.)  
(foto DGS)  
IGUANIDAE



134 *Uranoscodon superciliosus*  
(foto AMRV)  
TROPIDURIDAE



135 *Anolis auratus* (M)  
(foto AAV)  
DACTYLOIDAE



136 *Anolis auratus* (M)  
(foto DGS)  
DACTYLOIDAE



137 *Anolis auratus* (H)  
(foto DGS)  
DACTYLOIDAE



138 *Anolis chrysolepis*  
(foto DGS)  
DACTYLOIDAE



139 *Anolis chrysolepis*  
(foto AAV)  
DACTYLOIDAE



140 *Anolis fuscoauratus*  
(foto DGS)  
DACTYLOIDAE

# Anfibios y Reptiles del departamento del Meta, Colombia

Ana Milena Ramírez-Villalba<sup>1</sup>, Diego A. Gómez<sup>2,3</sup>, Álvaro Andrés Velásquez<sup>3</sup>, Juan Salvador Mendoza<sup>4</sup>

<sup>1</sup>Directora científica Asesorías en Recursos Ambientales S.A.S Bogotá, Colombia, <sup>2</sup>Laboratorio de zoología y ecología acuática, LAZOE, Universidad de los Andes, Bogotá, Colombia, <sup>3</sup>BIOMICS Universidad de los Andes, <sup>4</sup> Director científico Fundación Kamajorú, Barranquilla, Colombia

Fotos de autores Ana Milena Ramírez-Villalba (AMRV), Diego A. Gómez (DGS), Álvaro Andrés Velásquez (AAV) y Juan Salvador Mendoza (JSM).  
 Producido por: Tyana Wachter, R. Foster y J. Philipp. Con el apoyo de Connie Keller y el Andrew Mellon Foundation.

© Ana Milena Ramírez-Villalba [amirvilla@hotmail.com] - Diego A. Gómez [die\_go2009@hotmail.com] - Álvaro Velásquez [alvaro.andres.velasquez@gmail.com] - Juan Salvador Mendoza [viperman@gmail.com]. Con colaboración de Museo de Historia Natural ANDES, Bogotá, Colombia (M) Macho, (H) Hembra y (Juv.) Juvenil

© Science & Education, The Field Museum, Chicago [fieldguides@fieldmuseum.org] [fieldguides.fieldmuseum.org] Rapid Color Guide #576 versión 1 05/2015



141 *Anolis fuscoauratus*  
(foto DGS)  
DACTYLOIDAE



142 *Polychrus marmoratus*  
(foto JSM)  
POLYCHROTIDAE



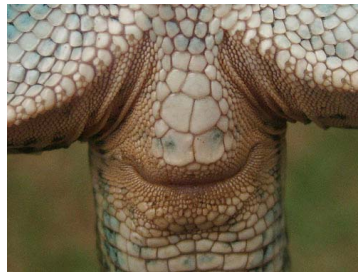
143 *Ameiva ameiva*  
(foto DGS)  
TEIIDAE



144 *Ameiva ameiva*  
(foto AAV)  
TEIIDAE



145 *Ameiva ameiva*  
(foto AAV)  
TEIIDAE



146 *Ameiva ameiva*  
(foto DGS)  
TEIIDAE



147 *Cnemidophorus gramivagus*  
(foto DGS)  
TEIIDAE



148 *Cnemidophorus gramivagus*  
(foto DGS)  
TEIIDAE



149 *Cnemidophorus lemniscatus*  
(foto AAV)  
TEIIDAE



150 *Cnemidophorus lemniscatus*  
(foto AAV)  
TEIIDAE



151 *Cnemidophorus lemniscatus*  
(foto DGS)  
TEIIDAE



152 *Kentropyx pelviceps* (Juv.)  
(foto DGS)  
TEIIDAE



153 *Kentropyx pelviceps* (Juv.)  
(foto DGS)  
TEIIDAE



154 *Kentropyx pelviceps* (Juv.)  
(foto DGS)  
TEIIDAE



155 *Kentropyx striata*  
(foto DGS)  
TEIIDAE



156 *Kentropyx striata*  
(foto DGS)  
TEIIDAE



157 *Kentropyx striata*  
(foto DGS)  
TEIIDAE



158 *Kentropyx striata*  
(foto DGS)  
TEIIDAE



159 *Kentropyx striata*  
(foto DGS)  
TEIIDAE



160 *Tupinambis teguixin*  
(foto AAV)  
TEIIDAE



# Anfibios y Reptiles del departamento del Meta, Colombia

9

Ana Milena Ramírez-Villalba<sup>1</sup>, Diego A. Gómez<sup>2,3</sup>, Álvaro Andrés Velásquez<sup>3</sup>, Juan Salvador Mendoza<sup>4</sup>

<sup>1</sup>Directora científica Asesorías en Recursos Ambientales S.A.S Bogotá, Colombia, <sup>2</sup>Laboratorio de zoología y ecología acuática, LAZOE, Universidad de los Andes, Bogotá, Colombia, <sup>3</sup>BIOMICS Universidad de los Andes, <sup>4</sup> Director científico Fundación Kamajorí, Barranquilla, Colombia

Fotos de autores Ana Milena Ramírez-Villalba (AMRV), Diego A. Gómez (DGS), Álvaro Andrés Velásquez (AAV) y Juan Salvador Mendoza (JSM).

Producido por: Tyana Wächter, R. Foster y J. Philipp. Con el apoyo de Connie Keller y el Andrew Mellon Foundation.

© Ana Milena Ramírez-Villalba [amirvilla@hotmail.com] - Diego A. Gómez [die\_go2009@hotmail.com] - Álvaro Velásquez [alvaro.andres.velasquez@gmail.com] - Juan Salvador Mendoza [viperjuan@gmail.com]. Con colaboración de Museo de Historia Natural ANDES, Bogotá, Colombia (M) Macho, (H) Hembra y (Juv.) Juvenil

© Science & Education, The Field Museum, Chicago

[fieldguides@fieldmuseum.org]

[fieldguides.fieldmuseum.org]

Rapid Color Guide #576 versión 1 05/2015



161 *Dracaena guianensis*  
(foto Camila Rodríguez)  
TEIIDAE



162 *Gymnophthalmus speciosus*  
(foto DGS)  
GYMNOPHTHALMIDAE



163 *Gymnophthalmus speciosus*  
(foto AAV)  
GYMNOPHTHALMIDAE



164 *Gymnophthalmus speciosus*  
(foto DGS)  
GYMNOPHTHALMIDAE



165 *Leposoma cf. parietale*  
(foto DGS)  
GYMNOPHTHALMIDAE



166 *Leposoma cf. parietale*  
(foto DGS)  
GYMNOPHTHALMIDAE



167 *Ptychoglossus brevifrontalis*  
(foto AAV)  
GYMNOPHTHALMIDAE



168 *Ptychoglossus brevifrontalis*  
(foto DGS)  
GYMNOPHTHALMIDAE



169 *Mabuya altoamazonica*  
(foto AAV)  
SCINCIDAE



170 *Mabuya altoamazonica*  
(foto AAV)  
SCINCIDAE



171 *Mabuya altoamazonica*  
(foto DGS)  
SCINCIDAE



172 *Anilius scytale*  
(foto Natalia Gutiérrez)  
ANILIDAE



173 *Epictia cf. signata*  
(foto DGS)  
LETOTYPHLOPIDAE



174 *Epictia cf. signata*  
(foto DGS)  
LETOTYPHLOPIDAE



175 *Epictia cf. signata*  
(foto AAV)  
LETOTYPHLOPIDAE



176 *Epictia cf. signata*  
(foto AAV)  
LETOTYPHLOPIDAE



177 *Typhlops reticulatus*  
(foto DGS)  
TYPHLOPIDAE



178 *Typhlops reticulatus*  
(foto DGS)  
TYPHLOPIDAE



179 *Typhlops reticulatus*  
(foto DGS)  
TYPHLOPIDAE



180 *Boa constrictor*  
(foto AAV)  
BOIDAE

# Anfibios y Reptiles del departamento del Meta, Colombia

Ana Milena Ramírez-Villalba<sup>1</sup>, Diego A. Gómez<sup>2,3</sup>, Álvaro Andrés Velásquez<sup>3</sup>, Juan Salvador Mendoza<sup>4</sup>

<sup>1</sup>Directora científica Asesorías en Recursos Ambientales S.A.S Bogotá, Colombia, <sup>2</sup>Laboratorio de zoología y ecología acuática, LAZOE, Universidad de los Andes, Bogotá, Colombia, <sup>3</sup>BIOMICS Universidad de los Andes, <sup>4</sup> Director científico Fundación Kamajorú, Barranquilla, Colombia

Fotos de autores Ana Milena Ramírez-Villalba (AMRV), Diego A. Gómez (DGS), Álvaro Andrés Velásquez (AAV) y Juan Salvador Mendoza (JSM).  
 Producido por: Tyana Wachter, R. Foster y J. Philipp. Con el apoyo de Connie Keller y el Andrew Mellon Foundation.

© Ana Milena Ramírez-Villalba [amirvilla@hotmail.com] - Diego A. Gómez [die\_go2009@hotmail.com] - Álvaro Velásquez [alvaro.andres.velasquez@gmail.com] - Juan Salvador Mendoza [viperjuan@gmail.com]. Con colaboración de Museo de Historia Natural ANDES, Bogotá, Colombia (M) Macho, (H) Hembra y (Juv.) Juvenil

© Science & Education, The Field Museum, Chicago [fieldguides@fieldmuseum.org] [fieldguides.fieldmuseum.org] **Rapid Color Guide #576** versión 1 05/2015



**181** *Boa constrictor*  
(foto DGS)  
BOIDAE



**182** *Corallus ruschenbergii*  
(foto AAV)  
BOIDAE



**183** *Corallus ruschenbergii*  
(foto AAV)  
BOIDAE



**184** *Corallus ruschenbergii*  
(foto DGS)  
BOIDAE



**185** *Corallus ruschenbergii* (Juv.)  
(foto AAV)  
BOIDAE



**186** *Epicrates cenchria*  
(foto AAV)  
BOIDAE



**187** *Epicrates cenchria*  
(foto DGS)  
BOIDAE



**188** *Epicrates cenchria*  
(foto DGS)  
BOIDAE



**189** *Eunectes murinus*  
(foto AAV)  
BOIDAE



**190** *Eunectes murinus*  
(foto AAV)  
BOIDAE



**191** *Chironius exoletus*  
(foto DGS)  
COLUBRIDAE



**192** *Chironius exoletus*  
(foto DGS)  
COLUBRIDAE



**193** *Chironius fuscus*  
(foto DGS)  
COLUBRIDAE



**194** *Chironius spixi*  
(foto DGS)  
COLUBRIDAE



**195** *Chironius spixi*  
(foto DGS)  
COLUBRIDAE



**196** *Chironius spixi* (Juv.)  
(foto DGS)  
COLUBRIDAE



**197** *Coluber mentovarius*  
(foto AAV)  
COLUBRIDAE



**198** *Coluber mentovarius*  
(foto AAV)  
COLUBRIDAE



**199** *Drymoluber dichrous*  
(foto DGS)  
COLUBRIDAE



**200** *Drymoluber dichrous*  
(foto DGS)  
COLUBRIDAE

# Anfibios y Reptiles del departamento del Meta, Colombia

Ana Milena Ramírez-Villalba<sup>1</sup>, Diego A. Gómez<sup>2,3</sup>, Álvaro Andrés Velásquez<sup>3</sup>, Juan Salvador Mendoza<sup>4</sup>

<sup>1</sup>Directora científica Asesorías en Recursos Ambientales S.A.S Bogotá, Colombia, <sup>2</sup>Laboratorio de zoología y ecología acuática, LAZOE, Universidad de los Andes, Bogotá, Colombia, <sup>3</sup>BIOMICS Universidad de los Andes, <sup>4</sup> Director científico Fundación Kamajorú, Barranquilla, Colombia

Fotos de autores Ana Milena Ramírez-Villalba (AMRV), Diego A. Gómez (DGS), Álvaro Andrés Velásquez (AAV) y Juan Salvador Mendoza (JSM).  
 Producido por: Tyana Wachter, R. Foster y J. Philipp. Con el apoyo de Connie Keller y el Andrew Mellon Foundation.

© Ana Milena Ramírez-Villalba [amirvilla@hotmail.com] - Diego A. Gómez [diego2009@hotmail.com] - Álvaro Velásquez [alvaro.andres.velasquez@gmail.com] - Juan Salvador Mendoza [viperman@gmail.com]. Con colaboración de Museo de Historia Natural ANDES, Bogotá, Colombia (M) Macho, (H) Hembra y (Juv.) Juvenil

© Science & Education, The Field Museum, Chicago [fieldguides@fieldmuseum.org] [fieldguides.fieldmuseum.org] Rapid Color Guide #576 versión 1 05/2015



201 *Drymoluber dichrous* (Juv.)  
(foto DGS)

COLUBRIDAE



202 *Leptophis ahaetulla*  
(foto DGS)

COLUBRIDAE



203 *Leptophis ahaetulla*  
(foto DGS)

COLUBRIDAE



204 *Mastigodryas bifossatus*  
(foto AAV)

COLUBRIDAE



205 *Mastigodryas bifossatus*  
(foto AAV)

COLUBRIDAE



206 *Mastigodryas boddaerti*  
(foto AAV)

COLUBRIDAE



207 *Mastigodryas boddaerti*  
(foto DGS)

COLUBRIDAE



208 *Mastigodryas pleei*  
(foto AAV)

COLUBRIDAE



209 *Mastigodryas pleei*  
(foto JSM)

COLUBRIDAE



210 *Mastigodryas pleei* (Juv.)  
(foto DGS)

COLUBRIDAE



211 *Oxybelis aeneus*  
(foto DGS)

COLUBRIDAE



212 *Oxybelis aeneus*  
(foto AAV)

COLUBRIDAE



213 *Oxybelis fulgidus*  
(foto AAV)

COLUBRIDAE



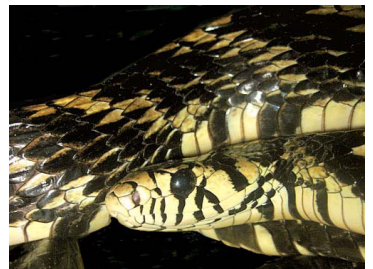
214 *Oxybelis fulgidus*  
(foto AAV)

COLUBRIDAE



215 *Spilotes pullatus*  
(foto JSM)

COLUBRIDAE



216 *Spilotes pullatus*  
(foto DGS)

COLUBRIDAE



217 *Tantilla melanocephala*  
(foto DGS)

COLUBRIDAE



218 *Tantilla melanocephala*  
(foto DGS)

COLUBRIDAE



219 *Atractus elaps*  
(foto DGS)

DIPSADIDAE



220 *Atractus elaps*  
(foto DGS)

DIPSADIDAE

# Anfibios y Reptiles del departamento del Meta, Colombia

12

Ana Milena Ramírez-Villalba<sup>1</sup>, Diego A. Gómez<sup>2,3</sup>, Álvaro Andrés Velásquez<sup>3</sup>, Juan Salvador Mendoza<sup>4</sup>

<sup>1</sup>Directora científica Asesorías en Recursos Ambientales S.A.S Bogotá, Colombia, <sup>2</sup>Laboratorio de zoología y ecología acuática, LAZOE, Universidad de los Andes, Bogotá, Colombia, <sup>3</sup>BIOMICS Universidad de los Andes, <sup>4</sup> Director científico Fundación Kamajorí, Barranquilla, Colombia

Fotos de autores Ana Milena Ramírez-Villalba (AMRV), Diego A. Gómez (DGS), Álvaro Andrés Velásquez (AAV) y Juan Salvador Mendoza (JSM).

Producido por: Tyana Wachter, R. Foster y J. Philipp. Con el apoyo de Connie Keller y el Andrew Mellon Foundation.

© Ana Milena Ramírez-Villalba [amirvilla@hotmail.com] - Diego A. Gómez [die\_go2009@hotmail.com] - Álvaro Velásquez [alvaro.andres.velasquez@gmail.com] - Juan Salvador Mendoza [vipperjuan@gmail.com]. Con colaboración de Museo de Historia Natural ANDES, Bogotá, Colombia (M) Macho, (H) Hembra y (Juv.) Juvenil

© Science & Education, The Field Museum, Chicago

[fieldguides@fieldmuseum.org]

[fieldguides.fieldmuseum.org]

Rapid Color Guide #576 versión 1 05/2015



221 *Atractus elaps*  
(foto DGS)  
DIPSADIDAE



222 *Atractus univittatus*  
(foto DGS)  
DIPSADIDAE



223 *Atractus univittatus*  
(foto DGS)  
DIPSADIDAE



224 *Atractus univittatus*  
(foto DGS)  
DIPSADIDAE



225 *Clelia clelia*  
(foto AAV)  
DIPSADIDAE



226 *Clelia clelia*  
(foto AAV)  
DIPSADIDAE



227 *Clelia clelia*  
(foto JSM)  
DIPSADIDAE



228 *Dipsas catesbyi*  
(foto AAV)  
DIPSADIDAE



229 *Dipsas catesbyi*  
(foto DGS)  
DIPSADIDAE



230 *Erythrolamprus bizona*  
(foto AAV)  
DIPSADIDAE



231 *Erythrolamprus bizona*  
(foto AAV)  
DIPSADIDAE



232 *Erythrolamprus bizona*  
(foto AAV)  
DIPSADIDAE



233 *Erythrolamprus epinephelus*  
(foto DGS)  
DIPSADIDAE



234 *Erythrolamprus epinephelus*  
(foto DGS)  
DIPSADIDAE



235 *Erythrolamprus melanotus*  
(foto DGS)  
DIPSADIDAE



236 *Erythrolamprus melanotus*  
(foto DGS)  
DIPSADIDAE



237 *Helicops angulatus*  
(foto DGS)  
DIPSADIDAE



238 *Helicops angulatus*  
(foto AAV)  
DIPSADIDAE



239 *Helicops angulatus*  
(foto AAV)  
DIPSADIDAE



240 *Helicops pastazeae*  
(foto DGS)  
DIPSADIDAE

# Anfibios y Reptiles del departamento del Meta, Colombia

13

Ana Milena Ramírez-Villalba<sup>1</sup>, Diego A. Gómez<sup>2,3</sup>, Álvaro Andrés Velásquez<sup>3</sup>, Juan Salvador Mendoza<sup>4</sup>

<sup>1</sup>Directora científica Asesorías en Recursos Ambientales S.A.S Bogotá, Colombia, <sup>2</sup>Laboratorio de zoología y ecología acuática, LAZOE, Universidad de los Andes, Bogotá, Colombia, <sup>3</sup>BIOMICS Universidad de los Andes, <sup>4</sup> Director científico Fundación Kamajorí, Barranquilla, Colombia

Fotos de autores Ana Milena Ramírez-Villalba (AMRV), Diego A. Gómez (DGS), Álvaro Andrés Velásquez (AAV) y Juan Salvador Mendoza (JSM).

Producido por: Tyana Wachter, R. Foster y J. Philipp. Con el apoyo de Connie Keller y el Andrew Mellon Foundation.

© Ana Milena Ramírez-Villalba [amirvilla@hotmail.com] - Diego A. Gómez [die\_go2009@hotmail.com] - Álvaro Velásquez [alvaro.andres.velasquez@gmail.com] - Juan Salvador Mendoza [viperjuan@gmail.com]. Con colaboración de Museo de Historia Natural ANDES, Bogotá, Colombia (M) Macho, (H) Hembra y (Juv.) Juvenil

© Science & Education, The Field Museum, Chicago

[fieldguides@fieldmuseum.org]

[fieldguides.fieldmuseum.org]

Rapid Color Guide #576 versión 1 05/2015



241 *Helicops pastazeae*  
(foto DGS)  
DIPSADIDAE



242 *Helicops polylepis*  
(foto DGS)  
DIPSADIDAE



243 *Helicops polylepis*  
(foto DGS)  
DIPSADIDAE



244 *Imantodes cenchoa*  
(foto DGS)  
DIPSADIDAE



245 *Imantodes cenchoa*  
(foto DGS)  
DIPSADIDAE



246 *Leptodeira annulata*  
(foto AAV)  
DIPSADIDAE



247 *Leptodeira annulata*  
(foto AAV)  
DIPSADIDAE



248 *Leptodeira annulata*  
(foto DGS)  
DIPSADIDAE



249 *Lygophis lineatus*  
(foto DGS)  
DIPSADIDAE



250 *Lygophis lineatus*  
(foto DGS)  
DIPSADIDAE



251 *Ninia atrata*  
(foto DGS)  
DIPSADIDAE



252 *Ninia atrata*  
(foto AAV)  
DIPSADIDAE



253 *Oxyrhopus petolarius*  
(foto DGS)  
DIPSADIDAE



254 *Oxyrhopus petolarius*  
(foto DGS)  
DIPSADIDAE



255 *Oxyrhopus petolarius*  
(foto DGS)  
DIPSADIDAE



256 *Oxyrhopus petolarius* (Juv.)  
(foto AAV)  
DIPSADIDAE



257 *Oxyrhopus vanidicus*  
(foto DGS)  
DIPSADIDAE



258 *Oxyrhopus vanidicus*  
(foto DGS)  
DIPSADIDAE



259 *Philodryas viridissima*  
(foto AAV)  
DIPSADIDAE



260 *Philodryas viridissima*  
(foto AAV)  
DIPSADIDAE

# Anfibios y Reptiles del departamento del Meta, Colombia

# 14

Ana Milena Ramírez-Villalba<sup>1</sup>, Diego A. Gómez<sup>2,3</sup>, Álvaro Andrés Velásquez<sup>3</sup>, Juan Salvador Mendoza<sup>4</sup>

<sup>1</sup>Directora científica Asesorías en Recursos Ambientales S.A.S Bogotá, Colombia, <sup>2</sup>Laboratorio de zoología y ecología acuática, LAZOE, Universidad de los Andes, Bogotá, Colombia, <sup>3</sup>BIOMICS Universidad de los Andes, <sup>4</sup> Director científico Fundación Kamajorú, Barranquilla, Colombia

Fotos de autores Ana Milena Ramírez-Villalba (AMRV), Diego A. Gómez (DGS), Álvaro Andrés Velásquez (AAV) y Juan Salvador Mendoza (JSM).  
 Producido por: Tyana Wachter, R. Foster y J. Philipp. Con el apoyo de Connie Keller y el Andrew Mellon Foundation.

© Ana Milena Ramírez-Villalba [amirvilla@hotmail.com] - Diego A. Gómez [die\_go2009@hotmail.com] - Álvaro Velásquez [alvaro.andres.velasquez@gmail.com] - Juan Salvador Mendoza [viperman@gmail.com]. Con colaboración de Museo de Historia Natural ANDES, Bogotá, Colombia (M) Macho, (H) Hembra y (Juv.) Juvenil

© Science & Education, The Field Museum, Chicago [fieldguides@fieldmuseum.org]

[fieldguides.fieldmuseum.org]

Rapid Color Guide #576 versión 1 05/2015



261 *Phimophis guianensis*  
(foto DGS)  
DIPSADIDAE



262 *Phimophis guianensis*  
(foto DGS)  
DIPSADIDAE



263 *Pseudoboa coronata*  
(foto DGS)  
DIPSADIDAE



264 *Pseudoboa coronata*  
(foto DGS)  
DIPSADIDAE



265 *Pseudoboa newwiedii*  
(foto DGS)  
DIPSADIDAE



266 *Pseudoboa newwiedii*  
(foto DGS)  
DIPSADIDAE



267 *Pseudoboa newwiedii*  
(foto JSM)  
DIPSADIDAE



268 *Siphlophis compressus*  
(foto AAV)  
DIPSADIDAE



269 *Siphlophis compressus*  
(foto AAV)  
DIPSADIDAE



270 *Thamnodynastes pallidus*  
(foto DGS)  
DIPSADIDAE



271 *Thamnodynastes pallidus*  
(foto DGS)  
DIPSADIDAE



272 *Micrurus lemniscatus*  
(foto AAV)  
ELAPIDAE



273 *Micrurus lemniscatus* (Juv)  
(foto JSM)  
ELAPIDAE



274 *Micrurus lemniscatus* (Juv)  
(foto DGS)  
ELAPIDAE



275 *Micrurus mipartitus*  
(foto DGS)  
ELAPIDAE



276 *Micrurus mipartitus*  
(foto DGS)  
ELAPIDAE



277 *Micrurus surinamensis*  
(foto AAV)  
ELAPIDAE



278 *Bothrops atrox*  
(foto AMRV)  
VIPERIDAE



279 *Bothrops atrox*  
(foto AAV)  
VIPERIDAE



280 *Bothrops atrox*  
(foto JSM)  
VIPERIDAE

# Anfibios y Reptiles del departamento del Meta, Colombia

Ana Milena Ramírez-Villalba<sup>1</sup>, Diego A. Gómez<sup>2,3</sup>, Álvaro Andrés Velásquez<sup>3</sup>, Juan Salvador Mendoza<sup>4</sup>

<sup>1</sup>Directora científica Asesorías en Recursos Ambientales S.A.S Bogotá, Colombia, <sup>2</sup>Laboratorio de zoología y ecología acuática, LAZOE, Universidad de los Andes, Bogotá, Colombia, <sup>3</sup>BIOMICS Universidad de los Andes, <sup>4</sup> Director científico Fundación Kamajorú, Barranquilla, Colombia

Fotos de autores Ana Milena Ramírez-Villalba (AMRV), Diego A. Gómez (DGS), Álvaro Andrés Velásquez (AAV) y Juan Salvador Mendoza (JSM).

Producido por: Tyana Wachter, R. Foster y J. Philipp. Con el apoyo de Connie Keller y el Andrew Mellon Foundation.

© Ana Milena Ramírez-Villalba [amirvilla@hotmail.com] - Diego A. Gómez [die\_go2009@hotmail.com] - Alvaro Velásquez [alvaro.andres.velasquez@gmail.com] - Juan Salvador Mendoza [viperman@gmail.com]. Con colaboración de Museo de Historia Natural ANDES, Bogotá, Colombia (M) Macho, (H) Hembra y (Juv.) Juvenil

© Science & Education, The Field Museum, Chicago [fieldguides@fieldmuseum.org] [fieldguides.fieldmuseum.org]

Rapid Color Guide #576 versión 1 05/2015



281 *Bothrops atrox* (Juv)  
(foto DGS)  
VIPERIDAE



282 *Bothrops atrox* (Juv)  
(foto JSM)  
VIPERIDAE



283 *Crotalus durissus*  
(foto AMRV)  
VIPERIDAE



284 *Crotalus durissus*  
(foto AAV)  
VIPERIDAE



Laguna - Morichal



Bosque - Piedemonte llanero



Río Manacacías



Sabana - Época seca



Sabana - Época de lluvias



Sabana - Bosque ripario