

Icononzo, Tolima – Colombia

Serpientes de Cafrería

1

Diego A. Gómez-Sánchez & Julian Y. Arias Pineda
Laboratorio de zoología y ecología acuática, LAZOE, Universidad de Los Andes, Bogotá - Colombia

Fotos del autor Diego A. Gómez Sánchez (DGS) excepto donde sea mencionado.

Producido por: Diego A. Gómez-Sánchez

© Diego A. Gómez Sánchez [die_go2009@hotmail.com]. Con la colaboración del Museo de Historia Natural ANDES

[fieldguides.fieldmuseum.org] [756]

versión 1 05/2016



1 *Boa constrictor* (foto DGS)

BOIDAE



2 *Boa constrictor* (foto DGS)

BOIDAE



3 *Boa constrictor* (foto DGS)

BOIDAE



4 *Dendrophidion bivittatus* (foto DGS)

COLUBRIDAE



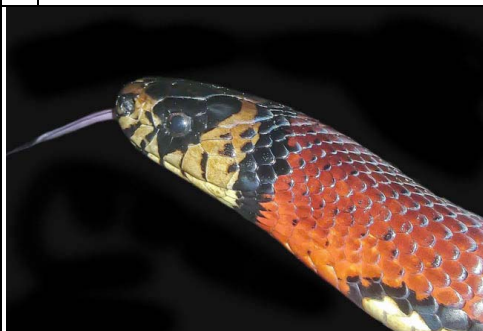
5 *Dendrophidion bivittatus* (foto DGS)

COLUBRIDAE



6 *Lampropeltis triangulum* (foto DGS)

COLUBRIDAE



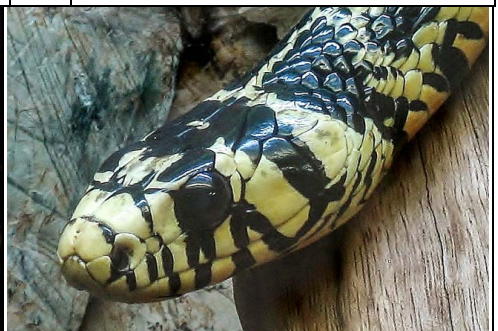
7 *Lampropeltis triangulum* (foto DGS)

COLUBRIDAE



8 *Spilotes pullatus* (foto DGS)

COLUBRIDAE



9 *Spilotes pullatus* (foto DGS)

COLUBRIDAE



10 *Stenorrhina degenhardtii* (foto DGS)

COLUBRIDAE



11 *Stenorrhina degenhardtii* (foto DGS)

COLUBRIDAE



12 *Stenorrhina degenhardtii* (foto DGS)

COLUBRIDAE

Icononzo, Tolima – Colombia

Serpientes de Cafrería

2

Diego A. Gómez-Sánchez & Julian Y. Arias Pineda
Laboratorio de zoología y ecología acuática, LAZOE, Universidad de Los Andes, Bogotá - Colombia

Fotos del autor Diego A. Gómez Sánchez (DGS) excepto donde sea mencionado.

Producido por: Diego A. Gómez-Sánchez

© Diego A. Gómez Sánchez [die_go2009@hotmail.com]. Con la colaboración del Museo de Historia Natural ANDES

[fieldguides.fieldmuseum.org] [756] versión 1 05/2016



13 *Tantilla melanocephala* (foto DGS)
COLUBRIDAE



14 *Tantilla melanocephala* (foto DGS)
COLUBRIDAE



15 *Erythrolamprus bizona* (foto DGS)
DIPSADIDAE



16 *Erythrolamprus bizona* (foto DGS)
DIPSADIDAE



17 *Erythrolamprus epinephelus* (foto DGS)
DIPSADIDAE



18 *Erythrolamprus epinephelus* (foto DGS)
DIPSADIDAE



19 *Erythrolamprus epinephelus* (foto DGS)
DIPSADIDAE



20 *Erythrolamprus melanotus* (foto DGS)
DIPSADIDAE



21 *Erythrolamprus melanotus* (foto DGS)
DIPSADIDAE



22 *Imantodes cenchoa* (foto DGS)
DIPSADIDAE



23 *Imantodes cenchoa* (foto DGS)
DIPSADIDAE



24 *Leptodeira annulata* (foto DGS)
DIPSADIDAE

Icononzo, Tolima – Colombia

Serpientes de Cafrería

3

Diego A. Gómez-Sánchez & Julian Y. Arias Pineda

Laboratorio de zoología y ecología acuática, LAZOEA, Universidad de Los Andes, Bogotá - Colombia

Fotos del autor Diego A. Gómez Sánchez (DGS) excepto donde sea mencionado.

Producido por: Diego A. Gómez-Sánchez

© Diego A. Gómez Sánchez [die_go2009@hotmail.com]. Con la colaboración del Museo de Historia Natural ANDES

[fieldguides.fieldmuseum.org] [756]

versión 1 05/2016



25 *Leptodeira annulata* (foto DGS)
DIPSADIDAE



26 *Leptodeira annulata* (foto DGS)
DIPSADIDAE



27 *Ninia atrata* (foto Juan Salvador Mendoza)
DIPSADIDAE



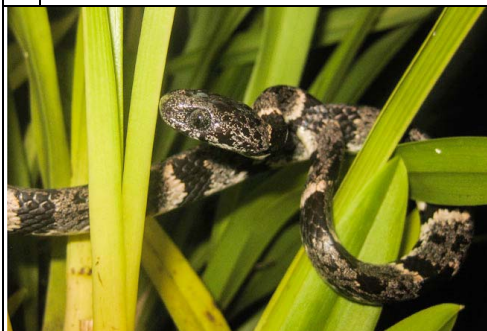
28 *Oxyrhopus petolarius* (foto DGS)
DIPSADIDAE



29 *Oxyrhopus petolarius* (Juvenil) (foto DGS)
DIPSADIDAE



30 *Oxyrhopus petolarius* (Juvenil) (foto DGS)
DIPSADIDAE



31 *Sibon nebulatus* (foto DGS)
DIPSADIDAE



32 *Sibon nebulatus* (foto DGS)
DIPSADIDAE



33 *Urotheca fulviceps* (foto DGS)
DIPSADIDAE



34 *Urotheca fulviceps* (foto DGS)
DIPSADIDAE



35 *Urotheca fulviceps* (foto DGS)
DIPSADIDAE



36 *Urotheca* cf. *lateristriga* (foto DGS)
DIPSADIDAE

Icononzo, Tolima – Colombia

Serpientes de Cafrería

4

Diego A. Gómez-Sánchez & Julian Y. Arias Pineda
Laboratorio de zoología y ecología acuática, LAZOEA, Universidad de Los Andes, Bogotá - Colombia

Fotos del autor Diego A. Gómez Sánchez (DGS) excepto donde sea mencionado.

Producido por: Diego A. Gómez-Sánchez

© Diego A. Gómez Sánchez [die_go2009@hotmail.com]. Con la colaboración del Museo de Historia Natural ANDES

[fieldguides.fieldmuseum.org] [756] versión 1 05/2016



37 *Xenodon angustirostris* (foto DGS)

DIPSADIDAE



38 *Xenodon angustirostris* (foto DGS)

DIPSADIDAE



39 *Xenodon angustirostris* (foto DGS)

DIPSADIDAE



40 *Micrurus mipartitus* (foto DGS)

ELAPIDAE



41 *Micrurus mipartitus* (foto DGS)

ELAPIDAE



42 *Micrurus mipartitus* (foto DGS)

ELAPIDAE



43 *Bothrops asper* (foto DGS)

VIPERIDAE



44 *Bothrops asper* (foto DGS)

VIPERIDAE



45 *Bothrops asper* (foto DGS)

VIPERIDAE



46 Vereda Cafrería



47 Quebrada Las Lajas



48 Especial agradecimiento a Sandra, Gustavo y todas las personas de Cafrería por su esencial colaboración.