

MUSGOS do gênero *Campylopus* Brid. (Leucobryaceae) em Cangas do Parque Estadual da Serra do Rola-Moça, Minas Gerais, BRASIL

1

Gabriel Felipe Peñaloza-Bojacá, Cíntia Aparecida Teixeira Araújo & Adaíses Simone Maciel-Silva
Universidade Federal de Minas Gerais- UFMG

Imagens por Peñaloza-Bojacá, G.F & Araújo, C.A.T. Produzido por: Peñaloza-Bojacá, G.F, Araújo, C.A.T. & Maciel-Silva, A.S., com o apoio de CNPq 459764/2014-4; Fapemig 00395-14; Instituto Pristino e OEA-GCUB.

©Peñaloza-Bojacá, G.F [gapipe87@hotmail.com]; Agradecimentos: IEF (024/2014; 042/2015); Felipe E.S. Braga (PESRM); PPGBV-UFMG; Luisa F.M. Toro; Jesica A.C. Varon; Laura B. Fantecelle.

fieldguides.fieldmuseum.org [790] versão 1 11/2016



O Parque Estadual da Serra do Rola-Moça é uma importante área de conservação localizada no noroeste do Quadrilátero Ferrífero em Minas Gerais, em uma região de transição entre o Cerrado e a Mata Atlântica. Um elemento peculiar do Parque são os afloramentos rochosos ferruginosos, conhecidos como Cangas e presentes acima de 800 m de altitude. As Cangas abrigam os campos rupestres ferruginosos, uma fitofisionomia pouco compreendida e fortemente ameaçada pela exploração do minério de ferro. A combinação de um mosaico de micro-habitats com fatores como alta incidência solar, ventos fortes e elevada restrição hídrica promoveu altos níveis de diversidade e endemismo nas Cangas, especialmente da comunidade de plantas xerotolerantes. Nestes ambientes, espécies de musgos geralmente formam extensos tapetes sobre rochas e ilhas de solo, e adaptações como a poiquiloidria e a propagação vegetativa devem ser estratégias chave para dispersão, estabelecimento e manutenção do grupo em Cangas. Apesar do generalizado reconhecimento da presença de musgos em campos ferruginosos, a escassez de informação elementar sobre a diversidade destas plantas impossibilita investigações mais aprofundadas. O objetivo deste trabalho foi gerar um guia a cores das espécies do gênero *Campylopus* presentes em Cangas do Parque Estadual da Serra do Rola-Moça, sendo esta a primeira contribuição para o estudo da brioflora em Cangas no estado de Minas Gerais.



1-a *Campylopus carolinae* Grout.
Plantas secas



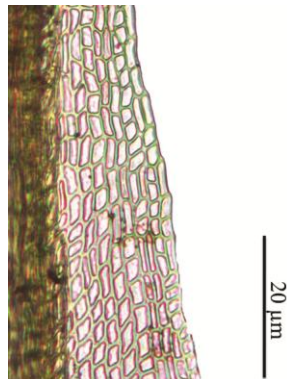
1-b *Campylopus carolinae* Grout.
Plantas hidratadas



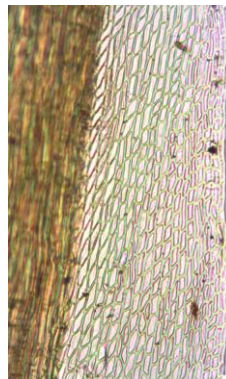
1-c Gametófitos com esporófitos



1-d Filídio



1-e Região apical



1-f Região mediana



1-g Região basal



1-h Seção transversal

MUSGOS do gênero *Campylopus* Brid. (Leucobryaceae) em Cangas do Parque Estadual da Serra do Rola-Moça, Minas Gerais, BRASIL

2

Gabriel Felipe Peñaloza-Bojacá, Cíntia Aparecida Teixeira Araújo & Adaíses Simone Maciel-Silva
Universidade Federal de Minas Gerais- UFMG

Imagens por Peñaloza-Bojacá, G.F & Araújo, C.A.T. Produzido por: Peñaloza-Bojacá, G.F, Araújo, C.A.T. & Maciel-Silva, A.S., com o apoio de CNPq 459764/2014-4; Fapemig 00395-14; Instituto Pristino e OEA-GCUB.

©Peñaloza-Bojacá, G.F [gapipe87@hotmail.com]; Agradecimentos: IEF (024/2014; 042/2015); Felipe E.S. Braga (PESRM); PPGBV-UFMG; Luisa F.M. Toro; Jessica A.C. Varon; Laura B. Fantecelle.

fieldguides.fieldmuseum.org

[790] versão 1 11/2016



2-a *Campylopus julaceus* A. Jaeger
Plantas secas



2-b *Campylopus julaceus* A. Jaeger
Plantas hidratadas



2-c Gametófitos: seco e hidratado



2-d Filídeo



2-e Região apical



2-f Região mediana



2-g Região basal



2-h Secção transversal



3-a *Campylopus lamellinervis* (Müll. Hal.) Mitt.
Plantas secas



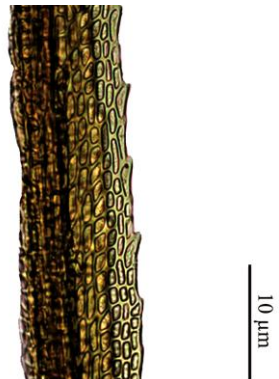
3-b *Campylopus lamellinervis* (Müll. Hal.) Mitt.
Plantas hidratadas



3-c Gametófitos: seco e hidratado



3-d Filídeo



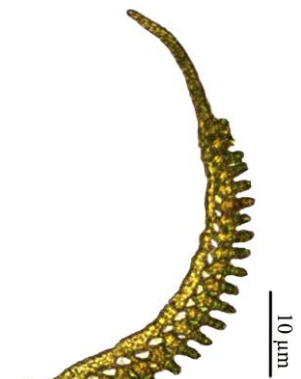
3-e Região apical



3-f Região mediana



3-g Região basal



3-h Secção transversal

MUSGOS do gênero *Campylopus* Brid. (Leucobryaceae) em Cangas do Parque Estadual da Serra do Rola-Moça, Minas Gerais, BRASIL

Gabriel Felipe Peñaloza-Bojacá, Cíntia Aparecida Teixeira Araújo & Adaíses Simone Maciel-Silva
 Universidade Federal de Minas Gerais- UFMG

Imagens por Peñaloza-Bojacá, G.F & Araújo, C.A.T. Produzido por: Peñaloza-Bojacá, G.F, Araújo, C.A.T. & Maciel-Silva, A.S., com o apoio de CNPq 459764/2014-4; Fapemig 00395-14; Instituto Pristino e OEA-GCUB.

©Peñaloza-Bojacá, G.F [gapipe87@hotmail.com]; Agradecimentos: IEF (024/2014; 042/2015); Felipe E.S. Braga (PESRM); PPGBV-UFMG; Luisa F.M. Toro; Jessica A.C. Varon; Laura B. Fantecelle.

fieldguides.fieldmuseum.org

[790] versão 1 11/2016



4-a *Campylopus occultus* Mitt.
Plantas secas



4-b *Campylopus occultus* Mitt.
Plantas hidratadas



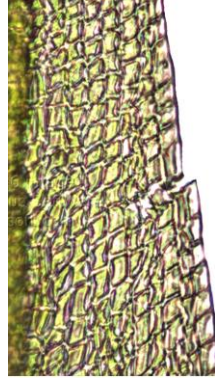
4-c Gametófitos: seco e hidratado



4-d Filídio



4-e Região apical



4-f Região mediana



4-g Região basal



4-h Secção transversal



5-a *Campylopus pilifer* Brid.
Plantas secas



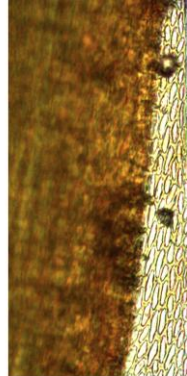
5-b *Campylopus pilifer* Brid.
Plantas hidratadas



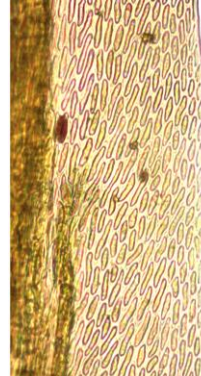
5-c Gametófitos: seco e hidratado



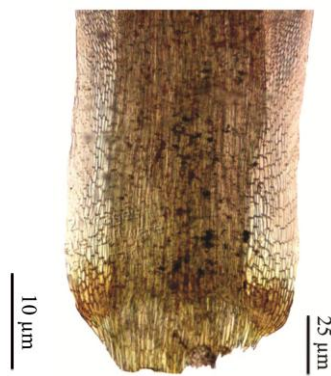
5-d Filídio



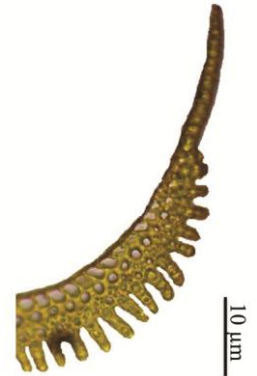
5-e Região apical



5-f Região mediana



5-g Região basal



5-h Secção transversal

MUSGOS do gênero *Campylopus* Brid. (Leucobryaceae) em Cangas do Parque Estadual da Serra do Rola-Moça, Minas Gerais, BRASIL

4

Gabriel Felipe Peñalozza-Bojacá, Cíntia Aparecida Teixeira Araújo & Adaíses Simone Maciel-Silva
Universidade Federal de Minas Gerais- UFMG

Imagens por Peñalozza-Bojacá, G.F & Araújo, C.A.T. Produzido por: Peñalozza-Bojacá, G.F, Araújo, C.A.T. & Maciel-Silva, A.S., com o apoio de CNPq 459764/2014-4; Fapemig 00395-14; Instituto Pristino e OEA-GCUB.

©Peñalozza-Bojacá, G.F [gapipe87@hotmail.com]; Agradecimentos: IEF (024/2014; 042/2015); Felipe E.S. Braga (PESRM); PPGBV-UFMG; Luisa F.M. Toro; Jesica A.C. Varon; Laura B. Fantecelle.

fieldguides.fieldmuseum.org [790] versão 1 11/2016



6-a *Campylopus savannarum* (Müll. Hal.) Mitt.
Plantas secas



6-b *Campylopus savannarum* (Müll. Hal.) Mitt.
Plantas hidratadas



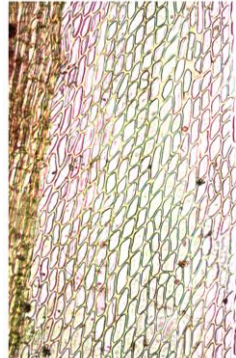
6-c Gametófitos: seco e hidratado



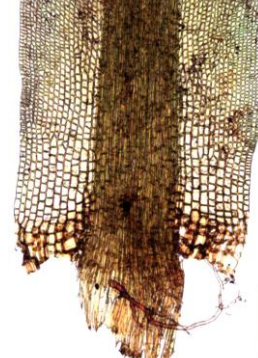
6-d Filídio



6-e Região apical



6-f Região mediana



6-g Região basal



6-h Secção transversal



7-a *Campylopus julicaulis* Broth.
Plantas secas



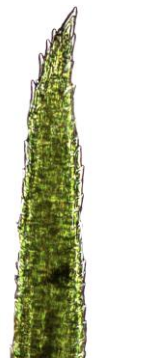
7-b *Campylopus julicaulis* Broth.
Plantas hidratadas



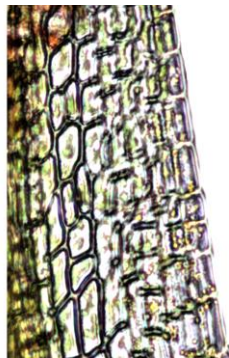
7-c Gametófitos: seco e hidratado



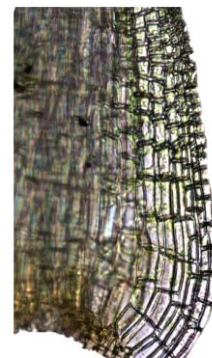
7-d Filídio



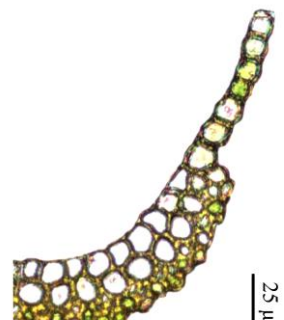
7-e Região apical



7-f Região mediana



7-g Região basal



7-h Secção transversal