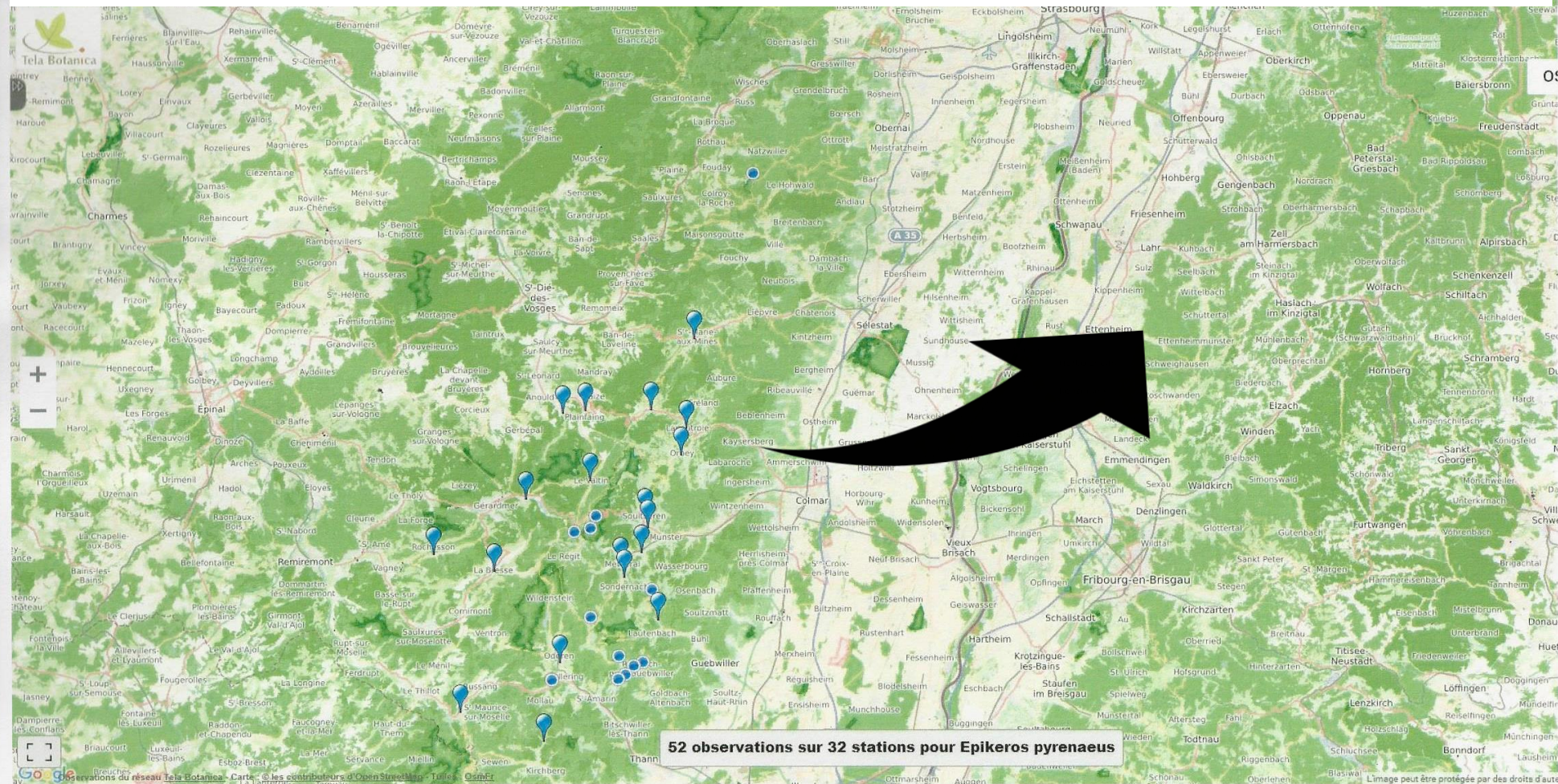


Sprung über den Oberrheingraben

Selinum pyrenaicum jetzt auch im Schwarzwald



Selinum pyrenaicum im Schwarzwald

Bernd Sonnberger

Stuttgart

25. 01. 2020

Selinum pyrenaicum (L.) Gouan

= *Angelica pyrenaea* (L.) Sprengel

= *Epikeros pyrenaicus* (L.) Raf.

Endemit südwesteuropäischer Gebirge:

Zentralspanische Gebirge

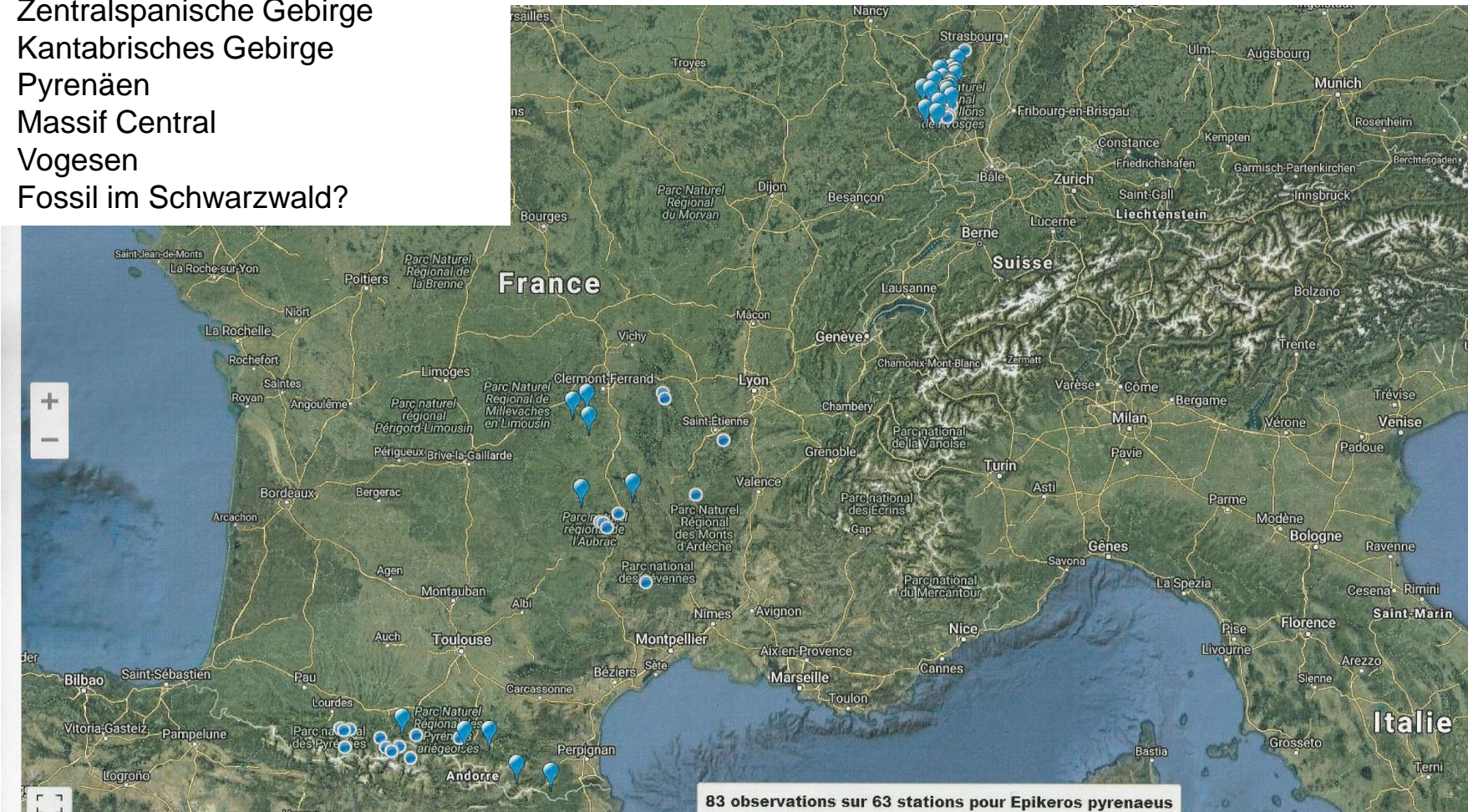
Kantabrisches Gebirge

Pyrenäen

Massif Central

Vogesen

Fossil im Schwarzwald?



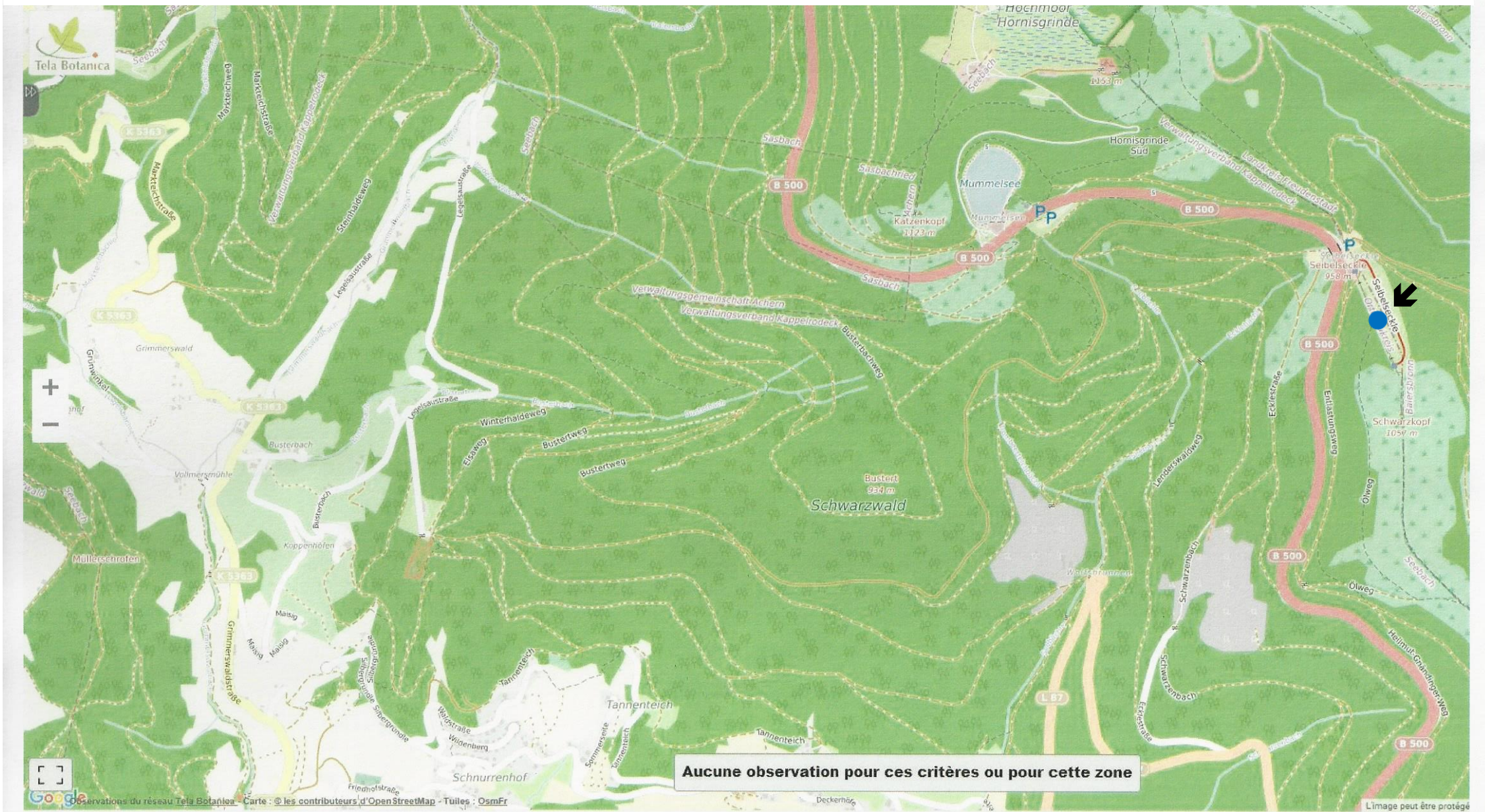


Seibelseckle (Hochschwarzwald)
18. 8. 2019



Seibelseckle (Hochschwarzwald)
18. 8. 2019





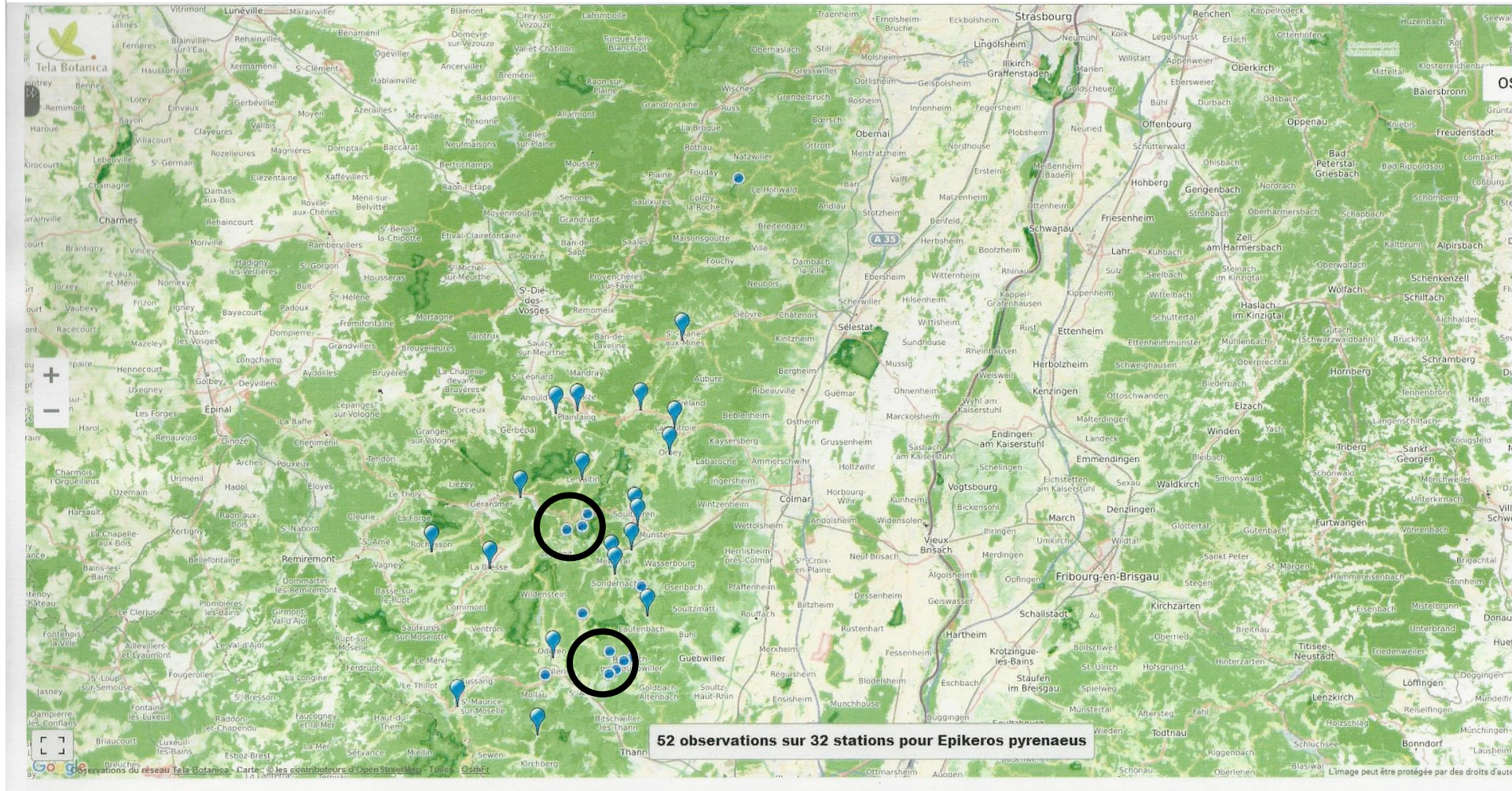
Selinum pyrenaicum im Schwarzwald

Bernd Sonnberger

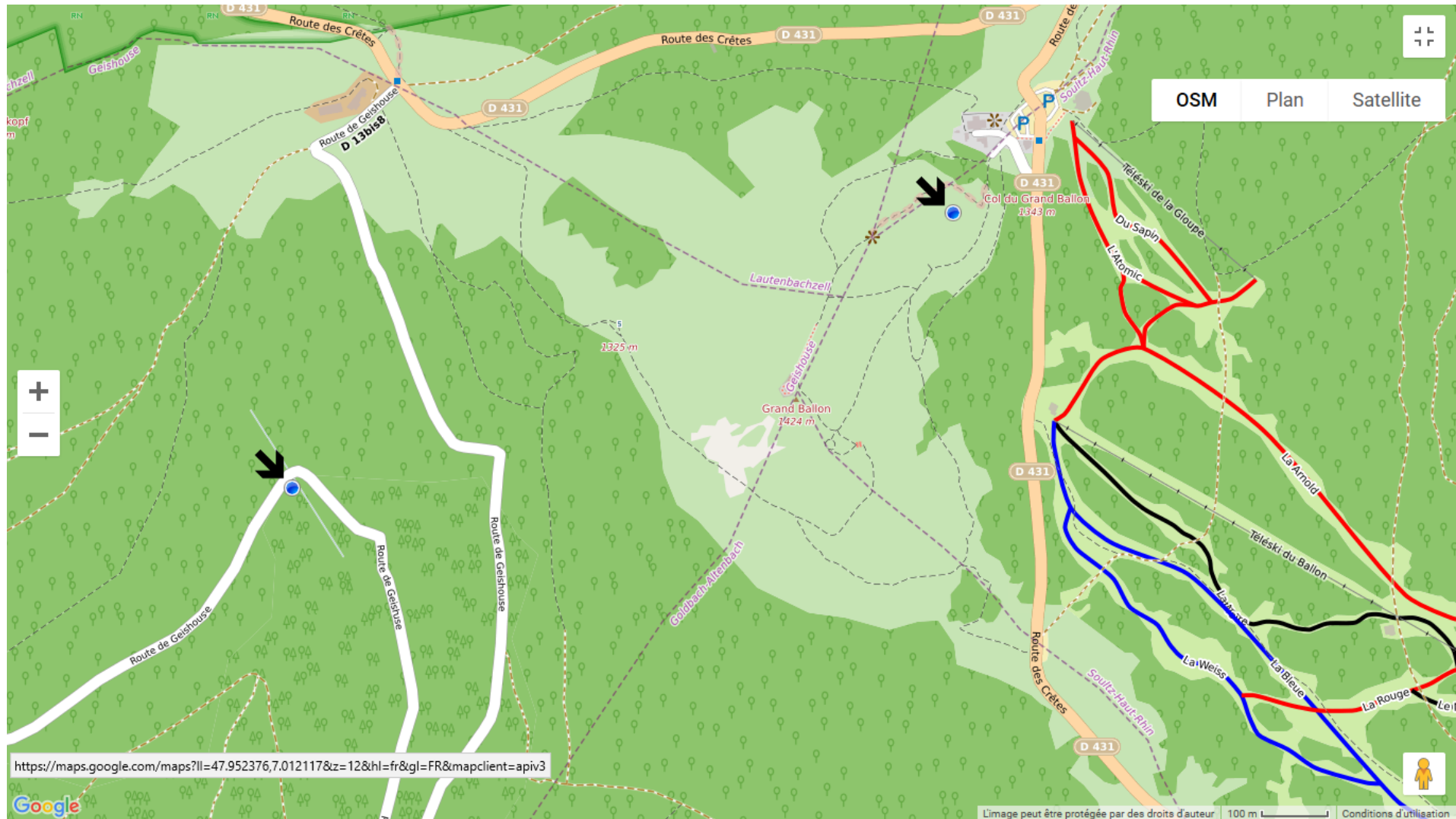
Stuttgart

25. 01. 2020

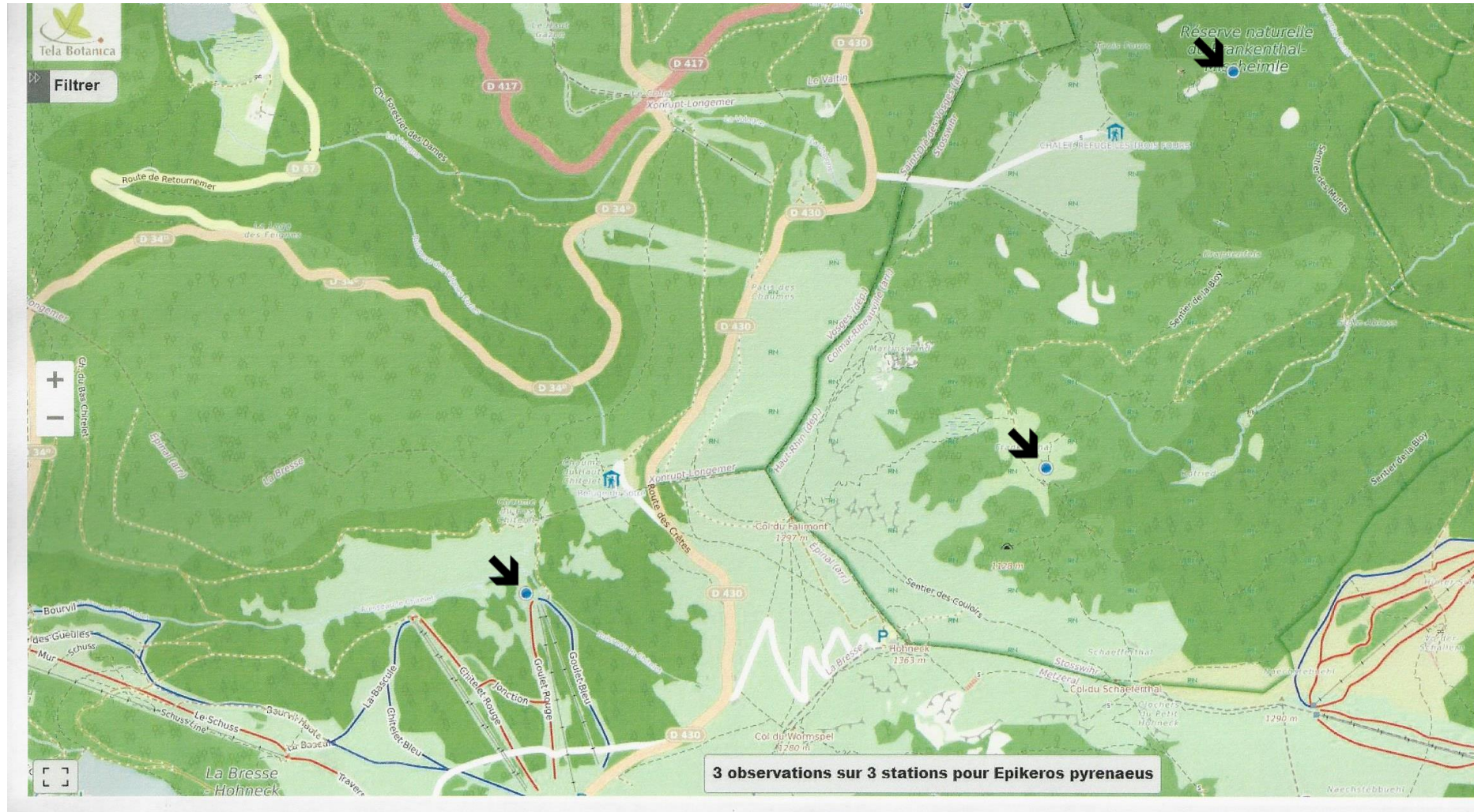
Rezente Verbreitungsschwerpunkte von *Selinum pyrenaicum* in den Vogesen: Grand Ballon (Großer Belchen) und Hohneck



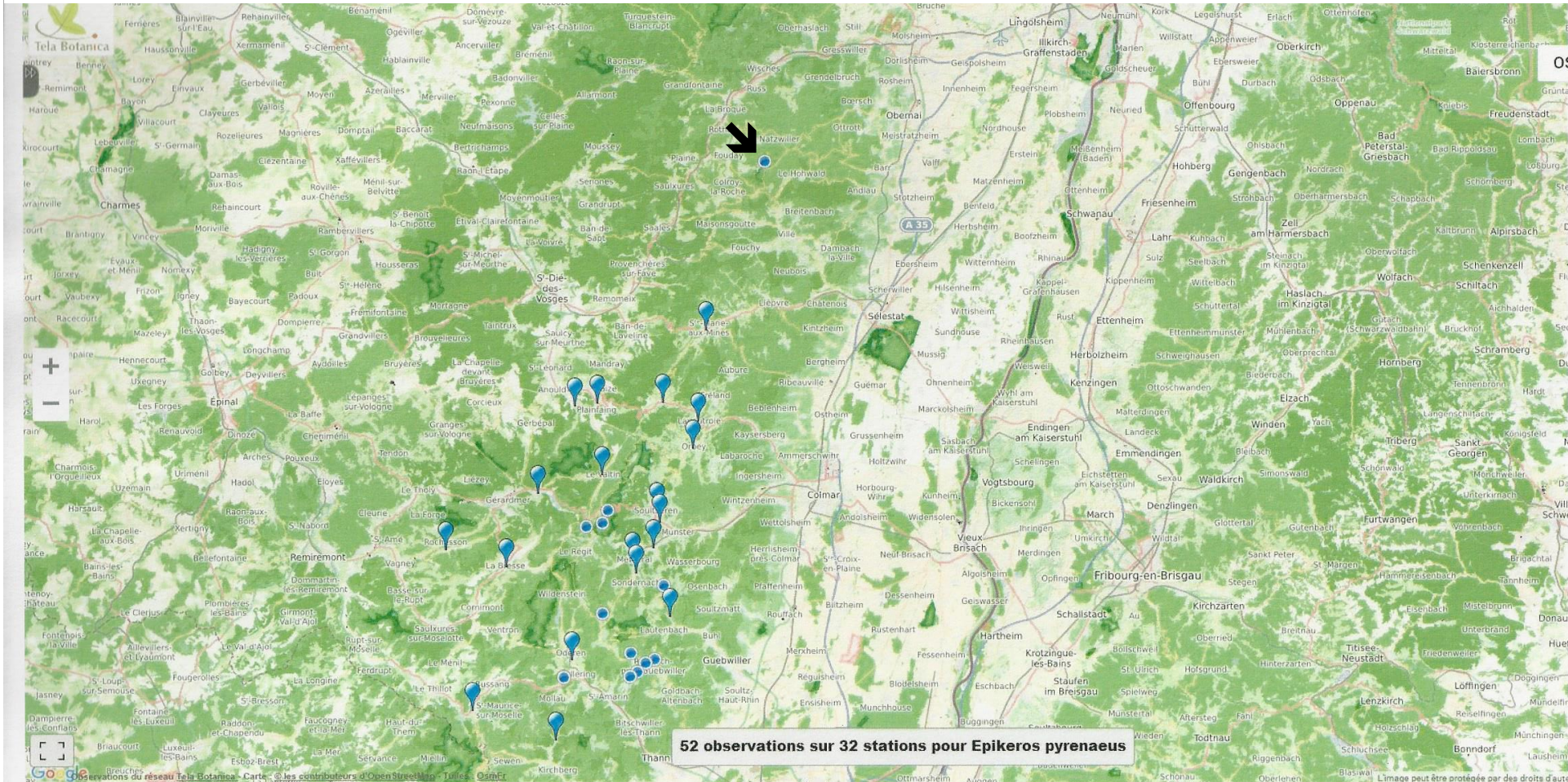
Aktuelle Nachweise von *Selinum pyrenaicum* auf dem Grand Ballon



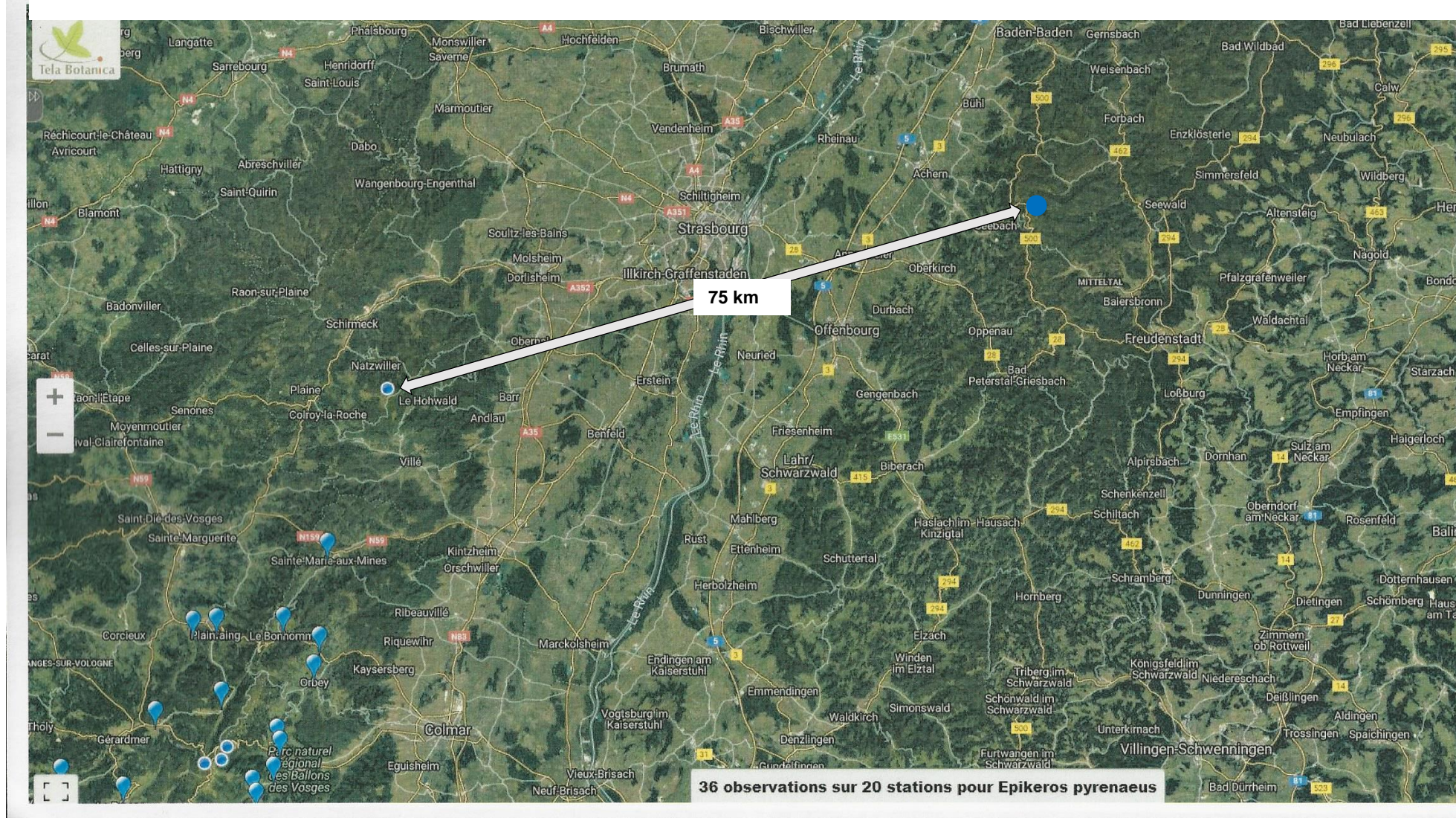
Aktuelle Nachweise von *Selinum pyrenaicum* am Hohneckgipfel



Nordöstlichster Fundpunkt von *Selinum pyrenaicum*: Belmont



Entfernung Belmont – Seibelseckle: 75 km Luftlinie



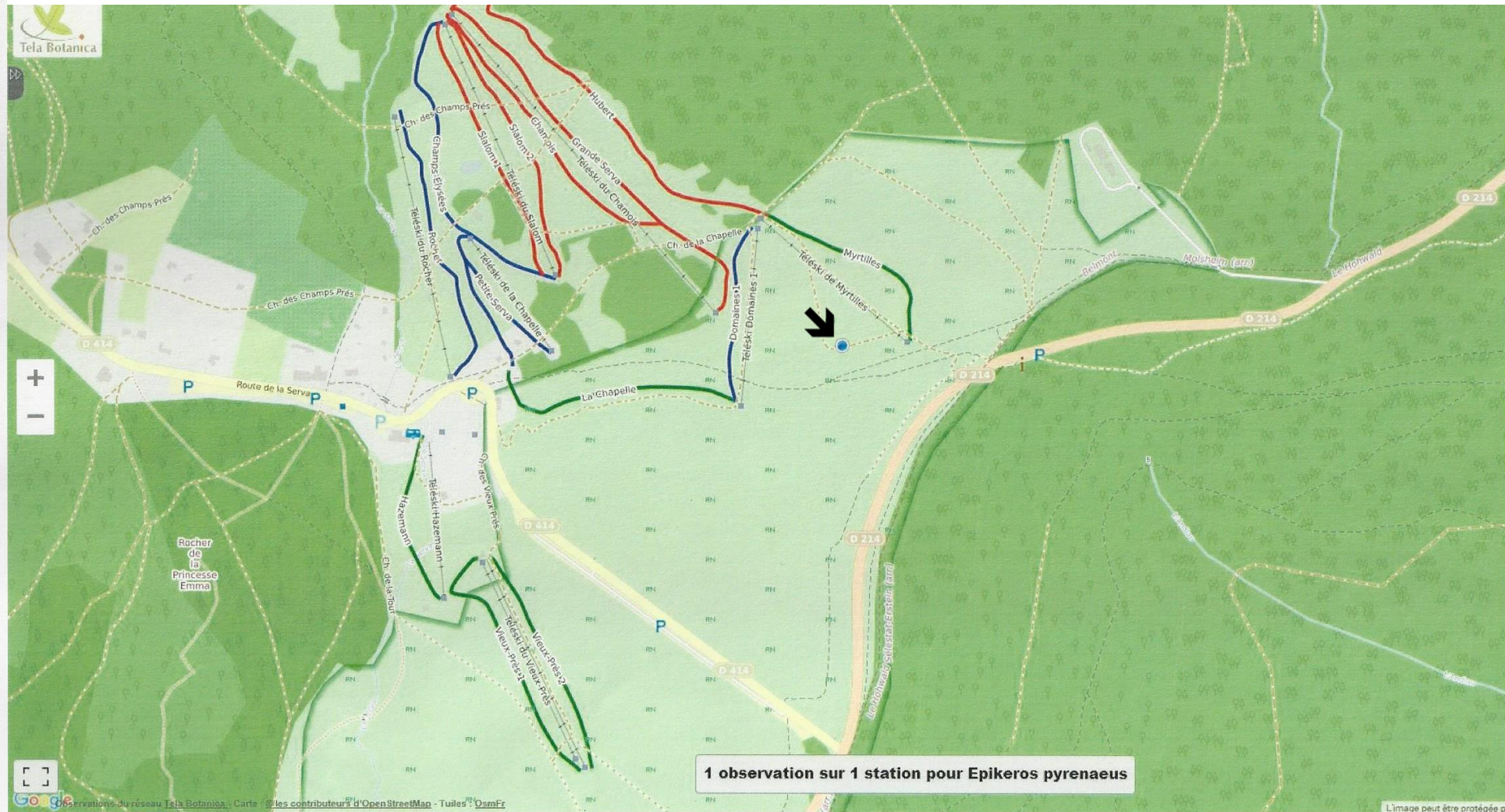
Selinum pyrenaicum im Schwarzwald

Bernd Sonnberger

Stuttgart

25. 01. 2020

Selinum pyrenaicum im Skiareal Belmont – Champ du feu



Geographische Differenzierung der Fruchtgröße?



Französische Pyrenäen
Waldbach im unteren
Campcardós-Tal oberhalb
Porta
5. 8. 2001
Leg. Bernd Sonnberger

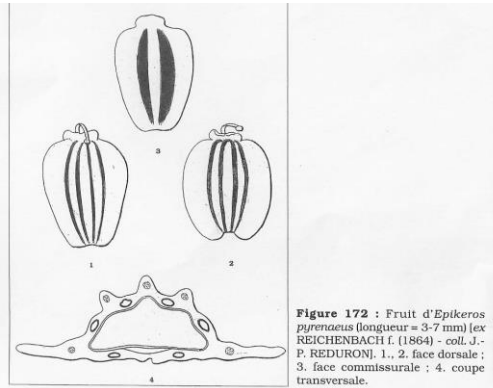


Vogesen
Kleiner Belchen
6. 8. 1989
Leg. Maria Litzelmann



Schwarzwald
Seibelseckle
18. 8. 2019
Leg. Bernd Sonnberger

Verwechslungsmöglichkeiten mit mitteleuropäischen Umbelliferen



Singuläre Merkmalskombination

- ▶ Heterogen geflügelte Früchte (breite Rand-, schmale Rückenflügel)
- ▶ Mehrfach gefiederte Blätter mit schmalen Endzipfeln
- ▶ Hülle fehlend
- ▶ Dolde < 10-strahlig
- ▶ Niedrigwüchsig (< 50 cm)
- ▶ Stängel hohl

Selinum carvifolia: Dolde > 10-strahlig, Stängel markig

Peucedanum spp.: Früchte am Rücken nur gerippt; Hülle oft vorhanden (*P. palustre*, *alsaticum*, *austriacum*, *oroselinum*), hochwüchsig und Dolde > 10-strahlig (*P. officinale*), Stängel markig (*P. carvifolia*)

Conioselinum tataricum: Hochwüchsig (> 50 cm), Dolde > 10-strahlig