

Zespół Parków  
Krajobrazowych  
Województwa Wielkopolskiego



# Błotniak łąkowy w Parku Krajobrazowym im. gen. Dezyderego Chłapowskiego - czynna ochrona i edukacja



Konferencja „Błotniak łąkowy - ochrona i badania”  
*Natalia Hałas, Michał Białek*



Zespół Parków  
Krajobrazowych  
Województwa Wielkopolskiego

[www.zpkww.pl](http://www.zpkww.pl)

## Zespół Parków Krajobrazowych Województwa Wielkopolskiego (ZPKWW)

14 parków krajobrazowych rozproszonych na  
obszarze województwa

4 parki w dolinie Warty (Nadwarciański,  
Żerkowsko-Czeszewski, Rogaliński,  
Sierakowski)

2 parki w obrębie Obszaru Specjalnej Ochrony  
Ptaków *Dolina Środkowej Warty* (Nadwarciański,  
Żerkowsko-Czeszewski)

2 Ośrodki Edukacji Przyrodniczej w Chalinie  
(Sierakowski PK) i w Łądzie (Nadwarciański PK)



# Zadania Służby Parku Krajobrazowego

Na podstawie art. 107 ustawy z dnia 16 kwietnia 2004 r. o ochronie przyrody (Dz. U. z 2021 r. poz. 1098) do zadań Służby Parku Krajobrazowego należy:

1. inwentaryzacja siedlisk przyrodniczych, stanowisk roślin, zwierząt i grzybów objętych ochroną gatunkową oraz ich siedlisk, a także zasługujących na ochronę tworów i składników przyrody nieożywionej,
2. identyfikacja i ocena istniejących i potencjalnych zagrożeń wewnętrznych i zewnętrznych parków krajobrazowych oraz wnioskowanie o podejmowanie działań mających na celu eliminowanie lub ograniczanie tych zagrożeń i ich skutków, a także innych działań w celu poprawy funkcjonowania i ochrony parków krajobrazowych,
3. gromadzenie dokumentacji dotyczącej przyrody oraz wartości historycznych, kulturowych i etnograficznych,
4. realizacja zadań związanych z ochroną innych form ochrony przyrody w granicach parków krajobrazowych,
5. informowanie o przepisach o ochronie przyrody osób przebywających na obszarach podlegających ochronie oraz w miejscach, w których znajdują się twory i składniki przyrody objęte formami ochrony przyrody,
6. prowadzenie edukacji przyrodniczej w szkołach i wśród miejscowego społeczeństwa, a także promowanie wartości przyrodniczych, historycznych, kulturowych i turystycznych parków krajobrazowych,
7. współpraca z samorządami, zarządcami obszarów podległych parków krajobrazowych, organizacjami ekologicznymi i z innymi podmiotami, mającymi związek z ochroną parków krajobrazowych.

# Park Krajobrazowy im. gen. Dezyderego Chłapowskiego

Cele ochrony: zachowanie unikatowego, historycznego krajobrazu rolniczego z siecią zadrzewień śródpolnych, ukształtowanego niemal 200 lat temu przez generała Dezyderego Chłapowskiego

Położenie fizycznogeograficzne: Nizina Kościańska, Pojezierze Krzywińskie

Położenie administracyjne: powiat kościański, gminy: Kościan, Czempień i Krzywiń; powiat śremski, gmina Śrem

Inne formy ochrony przyrody: Krzywińsko-Osiecki Obszar Chronionego Krajobrazu, użytek ekologiczny Żabie oczka, pomniki przyrody



Fot. Paweł Młodkowski



## Generał Dezydery Chłapowski

„W Anglii i Szkocyi tym sposobem uporządkowane pola nadają tym krajom postać angielskiego ogrodu. Nie dla saméj tylko piękności życzylbym widzieć takie rolnictwo u nas zaprowadzone, ale także dla wielkich korzyści, które z niego wypływają, i o których, w ciągu tego pisma, rodaków moich starać się będę przekonać.”

„Że nie od razu porządek taki zaprowadzić można, każdy łatwo sobie wystawi; osobliwie zasadzenie drzewami klinów, a tém bardziej otaczanie oddziałów płotami żywymi może tylko stopniowo postępować; nam więc tylko zacząć to dla następnych pokoleń, czas dozwala.”

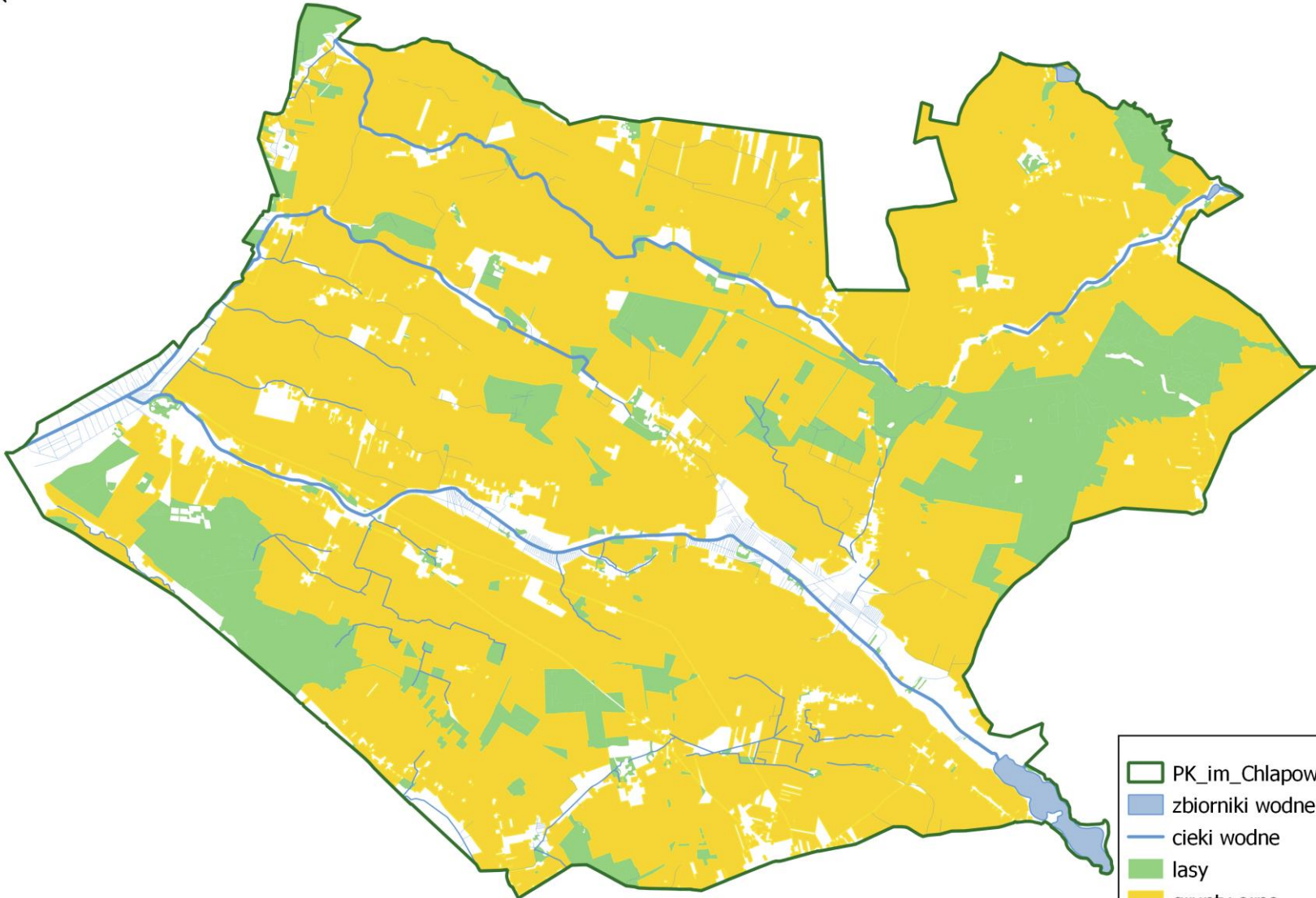
„Zresztą kliny poodcinane, zasadzone drzewami, za stracone uważać nie można, bo wydadzą one na opał i porządki drzewo, będą podczas deszczu i upału schronieniem dla owiec, dla których także trawa obficie tam rośnie; zgoła więcej może czystego dochodu z nich się otrzymać, niż gdyby wydatek uprawy w klinach zawsze utrudnionej od dochodu odtrącić wypadło.”

D. Chłapowski, „O Rolnictwie”, Rozdział V, paragrafy 278, 279 i 294, 1852 r.



Fot. Marek Chwistek





0 1 2 3 km



- PK\_im\_Chlapowskiego
- zbiorniki wodne
- cieki wodne
- lasy
- grunty orne
- pozostałe

Fot



Fot. Paweł Młodkowski





Fot. Paweł Młodkowski



Zespół Parków  
Krajobrazowych  
Województwa Wielkopolskiego

[www.zpkww.pl](http://www.zpkww.pl)





Fot. Paweł Młodkowski





Fot. Paweł Młodkowski



Działania Zespołu Parków Krajobrazowych Województwa Wielkopolskiego od kilkunastu lat obejmują tworzenie i przywracanie zadrzewień na terenie Parku. Jest to kontynuacja działań rozpoczętych przez przedwojennych właścicieli majątków oraz prof. Zdzisława Wilusza, który w latach 50-tych zorganizował pracę Stacji Zadrzewień Śródpolnych w Turwi, kontynuowanych następnie od lat 90-tych przez zespół Stacji Badawczej Instytutu Środowiska Rolniczego i Leśnego PAN w Turwi (prof. Jerzy Karg, dr Anna Kujawa, dr hab. Krzysztof Kujawa).

Obecnie ZPKWW swoje działania koncentruje na tworzeniu i uzupełnianiu zadrzewień przydrożnych składających się z:

- starych, wysokopiennych odmian drzew owocowych
- wierzb głowiastych sadzonych w technice żywokołów
- długowiecznych, rodzimych gatunków drzew liściastych

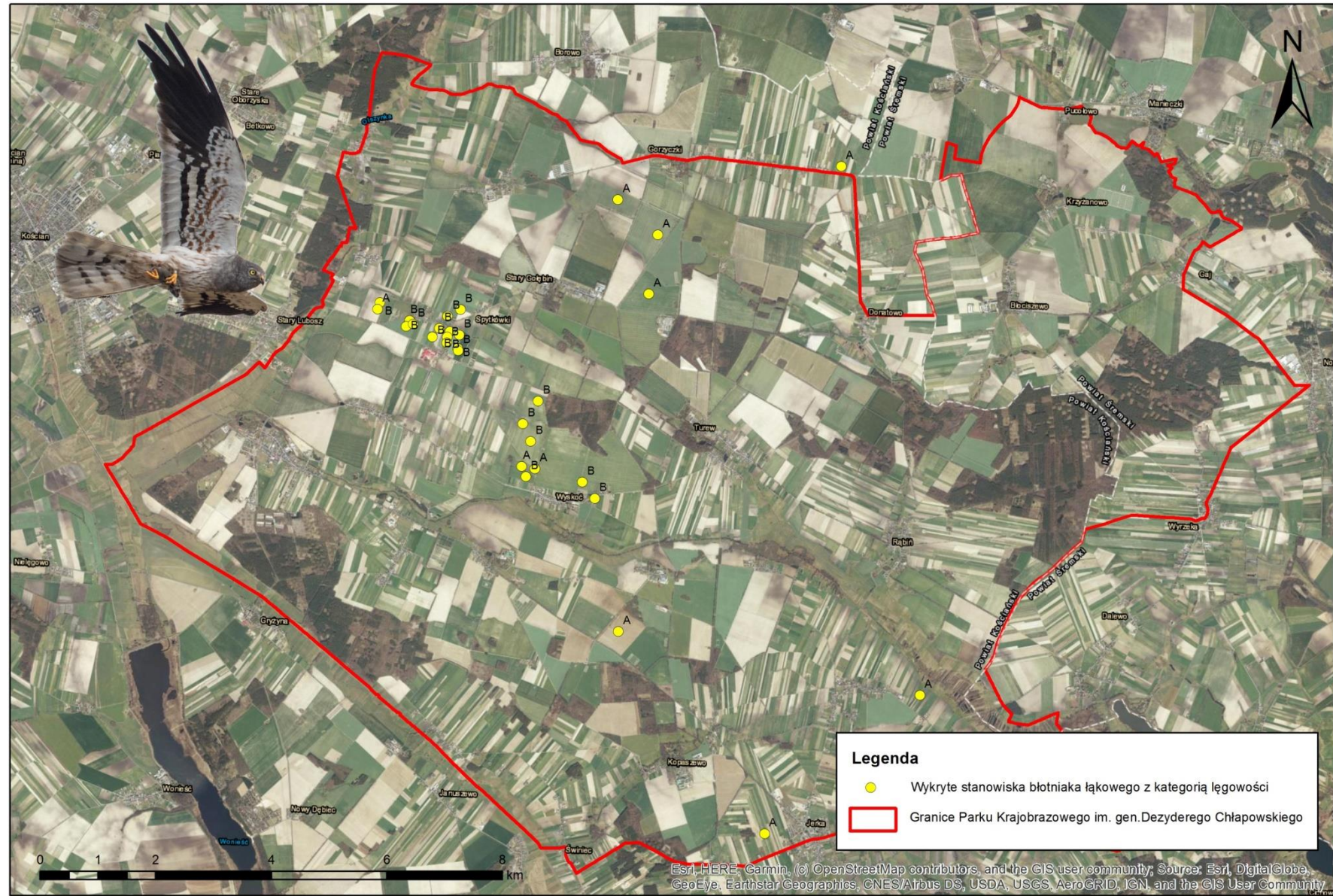
Wszystkie działania odbywają się w ścisłej współpracy z gminami, powiatowymi zarządami dróg oraz właścicielami gruntów rolnych.



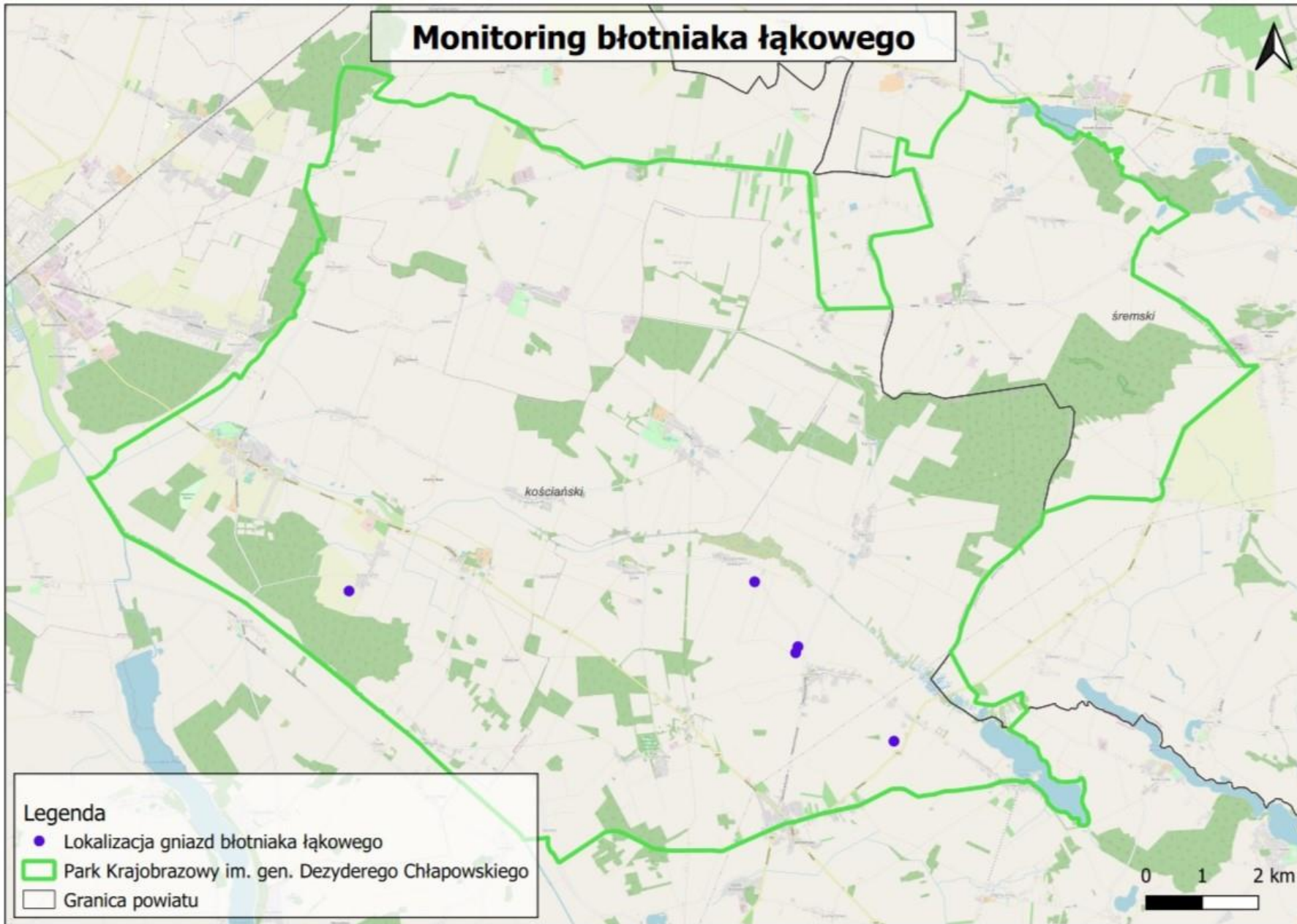
Sfinansowane w 2022 r. przez ZPKWW prace terenowe wykonywane zgodnie z metodyką TP „Bocian” obejmowały:

- inwentaryzację rewirów na terenie Parku
- wyszukiwanie gniazd
- zabezpieczanie lęgów
- szereg działań promocyjnych i edukacyjnych

Wszystkie działania wykonywane były przez zespół terenowy, który od wielu sezonów chroni błotniaka łąkowego w tej części Wielkopolski: Romana Kempę, Macieja Kulmajera, Błażeja Nowaka, Pawła Ratajczaka oraz pomocą Dominika Piskorka.



# Monitoring błotniaka łąkowego





Fot. Roman Kempa



## Założenia – edukacja i promocja

- szkolenia indywidualne dla właścicieli gruntów
- dystrybucja wśród rolników materiałów informacyjno-edukacyjnych wydanych w ramach projektu oraz folderów TP „Bocian”
- zajęcia edukacyjne dla dzieci
- działania informacyjne w mediach



**WFOŚiGW**  
POZNAŃ

WOJEWÓDZKI FUNDUSZ  
OCHRONY ŚRODOWISKA  
I GOSPODARKI WODNEJ  
W POZNANIU

Fot. Jan Kaczmarek



Zespół Parków  
Krajobrazowych  
Województwa Wielkopolskiego

[www.zpkww.pl](http://www.zpkww.pl)

## Realizacja – działania edukacyjne

- opracowaliśmy logo projektu
- przeszkoliliśmy 45 osób w czasie indywidualnych spotkań
- przeprowadziliśmy zajęcia edukacyjne dla ponad 160 dzieci
  - Zespół Szkół Gminy Kościan
  - Przedszkole i Szkoła Podstawowa w Starych Oborzyskach
- wszyscy uczestnicy szkoleń i zajęć edukacyjnych otrzymali od nas upominki







## Chronimy błotniaka łąkowego

w wielkopolskich parkach  
krajobrazowych

Błotniak łąkowy jest w Wielkopolsce  
gatunkiem bardzo nielicznym.  
Jego stanowiska są rozproszone  
i nieregularnie zajmowane.

Tak jak w skali kraju, negatywny wpływ  
na jego liczebność w regionie ma coraz  
intensywniejsza gospodarka rolna,  
w tym rozwój monokultur rzepaku  
i kukurydzy.



fol. N. Hałas

Błotniak łąkowy gniazduje na ziemi  
wśród zbóż, dlatego jego gniazda  
są narażone na zniszczenie  
podczas prac polowych. Błotniaki  
chroni się, monitorując oraz  
zabezpieczając miejsca rozrodu.

Takie działania prowadzi się także  
w Wielkopolsce. W tym roku po raz  
pierwszy w pracach uczestniczy  
Zespół Parków Krajobrazowych  
Województwa Wielkopolskiego.

Działania edukacyjne realizowane  
w ramach projektu dofinansowano  
ze środków Wojewódzkiego Funduszu  
Ochrony Środowiska i Gospodarki Wodnej  
w Poznaniu.



fol. N. Hałas



## Chronimy błotniaka łąkowego

w wielkopolskich parkach  
krajobrazowych

Nasze tegoroczne działania koncentrują  
się na obszarze Parku Krajobrazowego  
im. gen. Dezyderygo Chłapowskiego.  
Wyszukujemy pary lęgowe i ich gniazda.  
Jeśli pisklęta nie opuszczą gniazd przed  
żniwami - ochronimy je dzięki  
współpracy z rolnikami i zabezpieczeniu  
błotniakowych rodzin ogrodzeniami.

Aby skutecznie chronić błotniaki,  
potrzebna jest nam wiedza o ich  
występowaniu, dlatego...



fol. N. Hałas



fol. N. Hałas

### Masz błotniaka? Daj nam znaka!

Jeśli widziałas/ęś:

- loty tokowe pary ptaków;
- samicę noszącą materiał  
na gniazdo;
- przekazywanie sobie pokarmu  
(np. myszy) przez partnerów  
w locie;
- zapadanie w uprawy ptaków  
niosących pokarm...

...koniecznie **skontaktuj się z nami:**  
tel. 600-644-197 (Michał Białek),  
(61)65-54-650 (sekretariat ZPKWW)



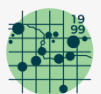








Fot. Jan Kaczmarek







## Realizacja projektu – promocja

- publikowaliśmy materiały informacyjne na stronie internetowej i w social media
- zorganizowaliśmy spotkanie informacyjne dla mediów
  - dwie audycje „Drzwi do lasu” w Radio Poznań odc. 226 i 227
  - materiał w programie Polsatu Czysta Polska
  - materiał na stronie internetowej i w serwisach informacyjnych TVN24
  - audycje w Meloradio





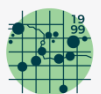


Fot. Łukasz Ławrysz





Fot. Maciej Kulmajer





Fot. Maciej Kulmajer

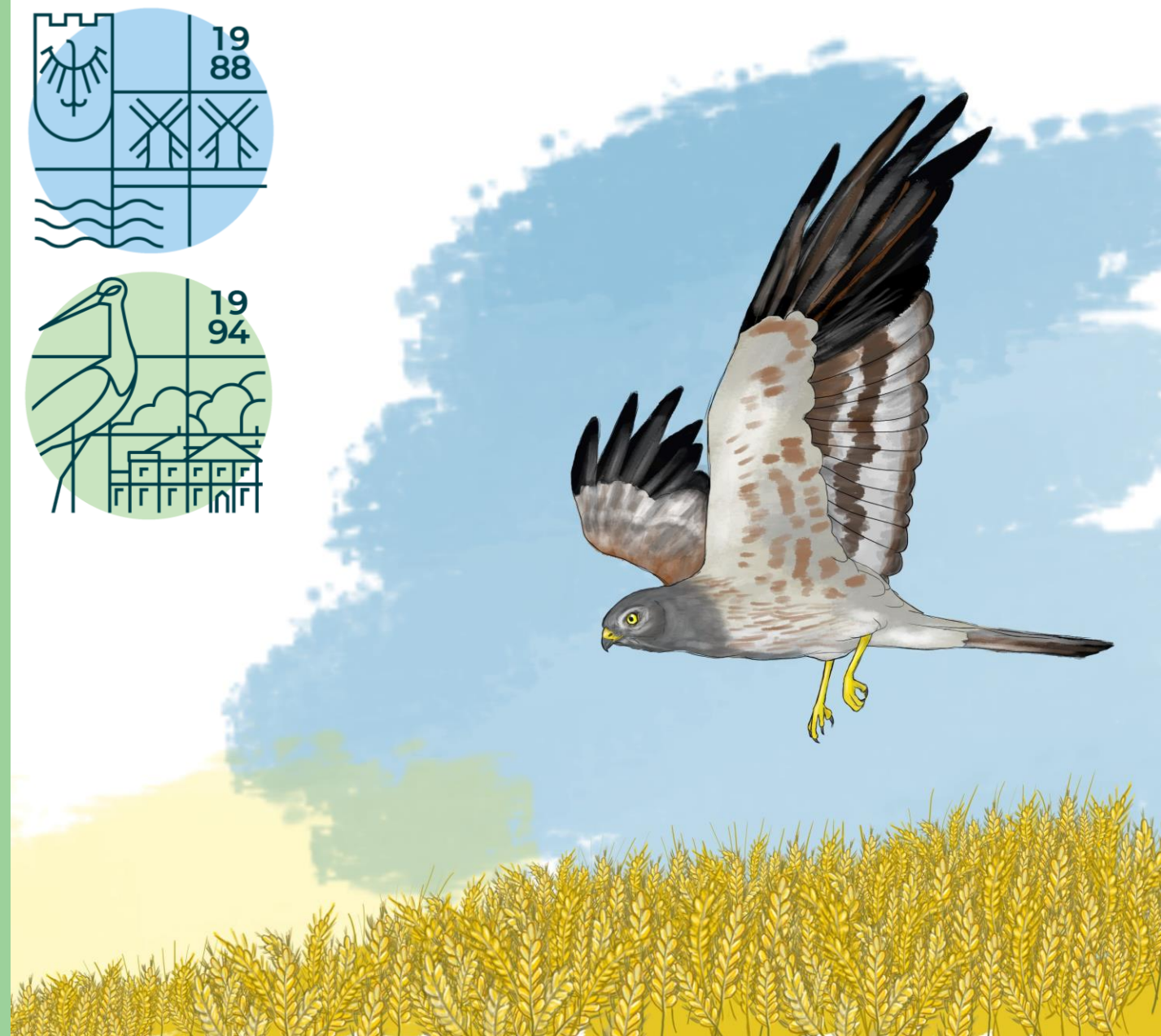






## Podsumowanie

- w bieżącym roku planujemy kontynuację zarówno działań związanych z ochroną czynną jak i działań edukacyjnych i promocyjno-informacyjnych
- chcielibyśmy rozszerzyć działania o kolejne parki krajobrazowe: Lednicki i Żerkowsko-Czeszewski



Dziękujemy  
za  
uwagę!

