

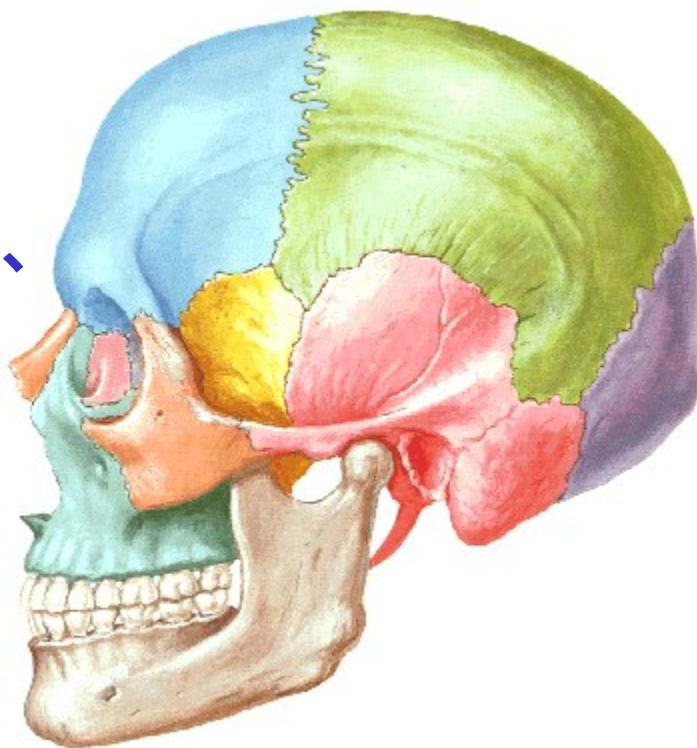
颅

•脑颅骨 8 块

顶骨 2、颞骨
2、额骨 1、
筛骨 1、枕骨
1、蝶骨 1

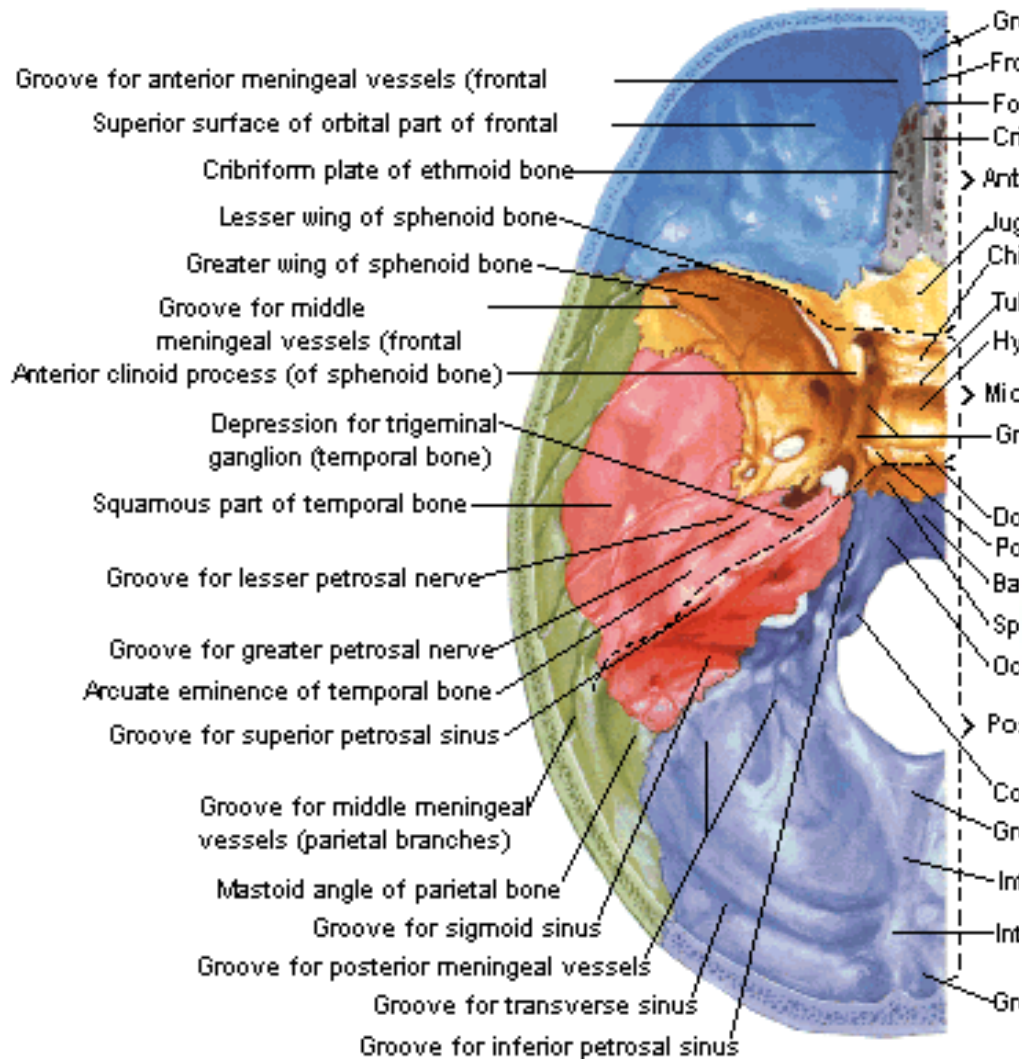
•面颅骨 15 块

鼻骨 2、泪骨 2、
颧骨 2、下鼻甲 2、
上颌骨 2、下颌骨 1、
犁骨 1、舌骨 1



Bones of Cranial Base

Superior View



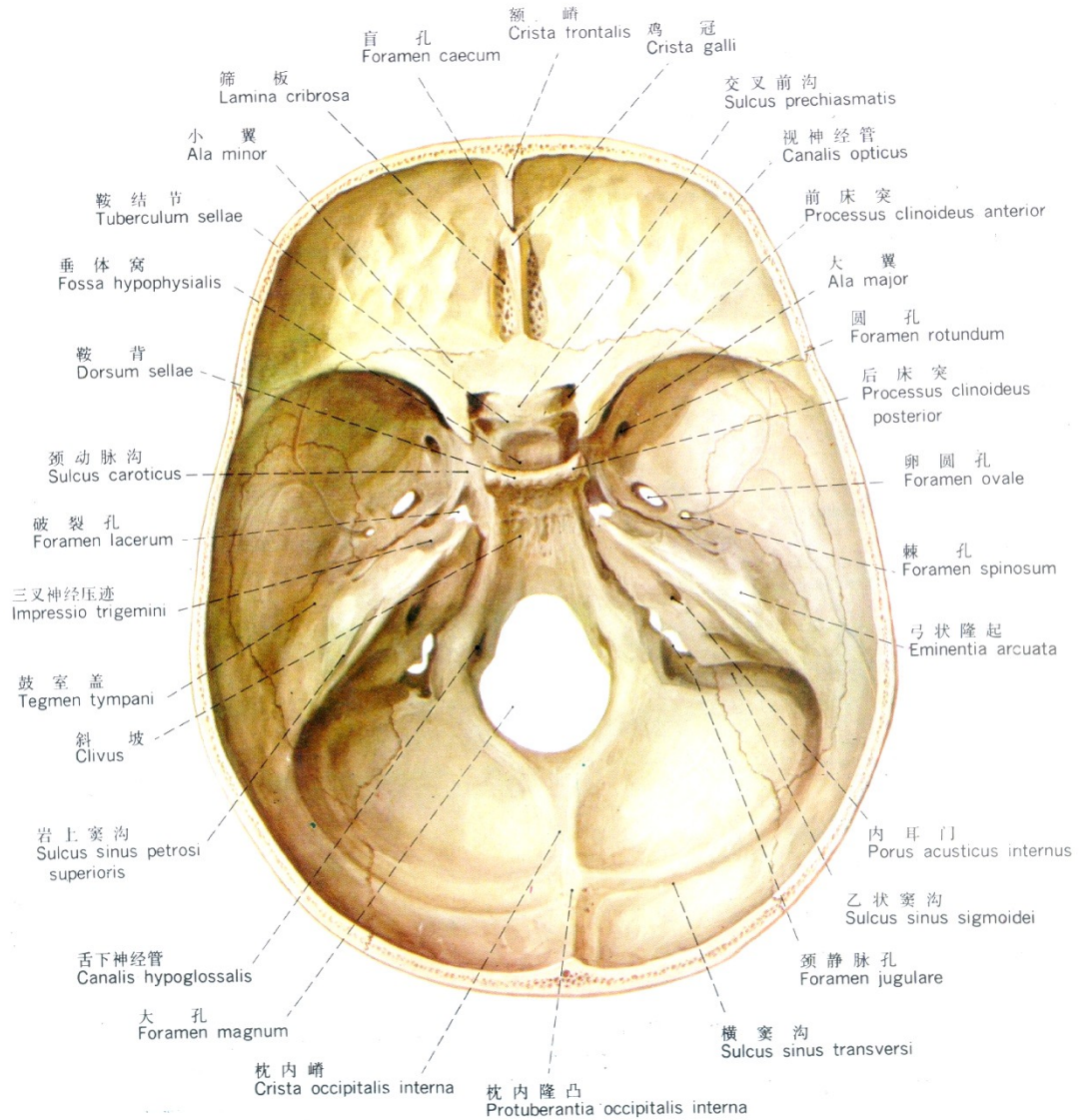
颅的整体观

• 颅底内面观

颅前窝

颅中窝

颅后窝



28. 颅底内面
The internal surface of the base of the skull

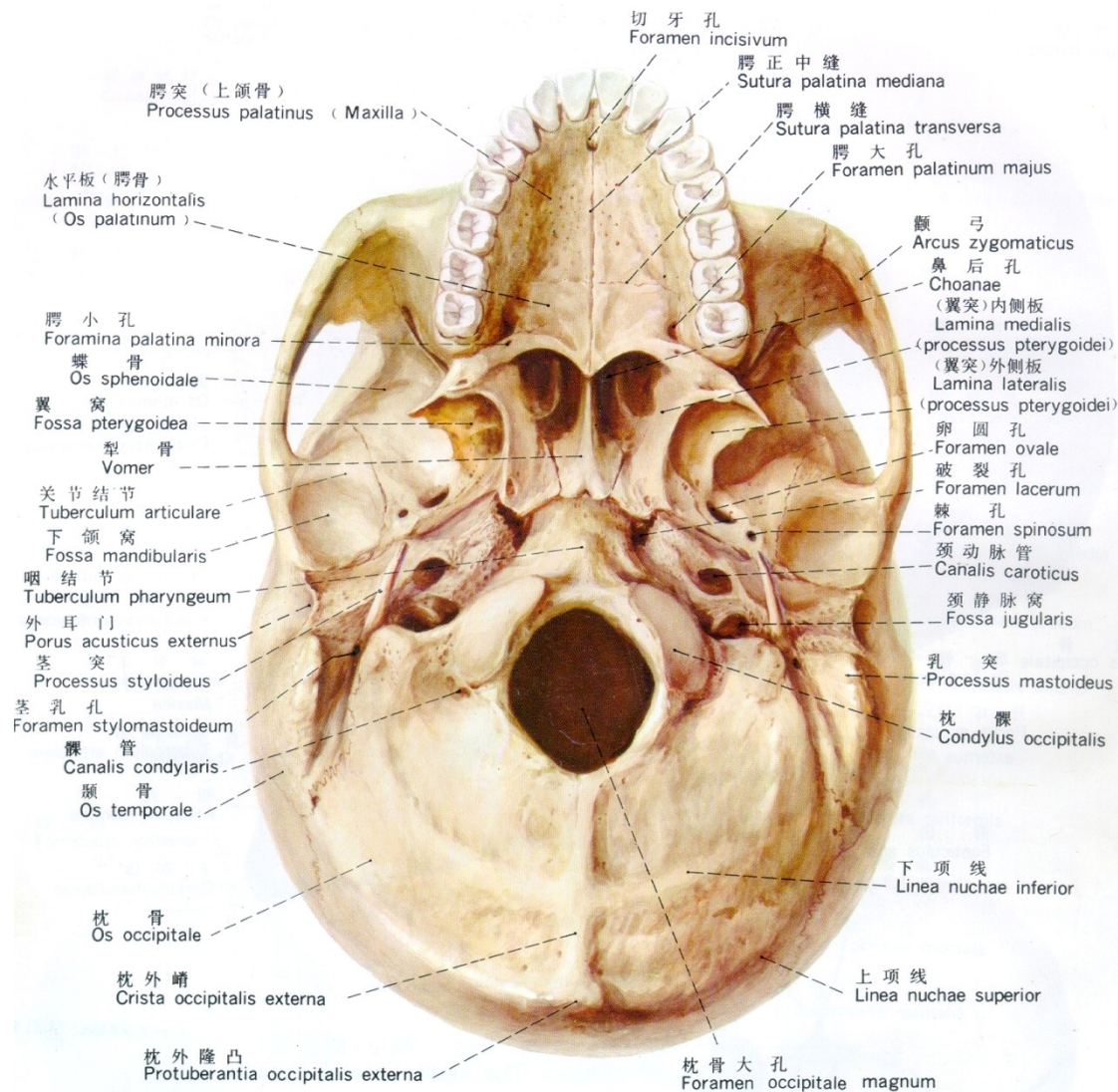
• 颅底外面观

鼻后孔

枕大孔

下颌窝

颞下窝



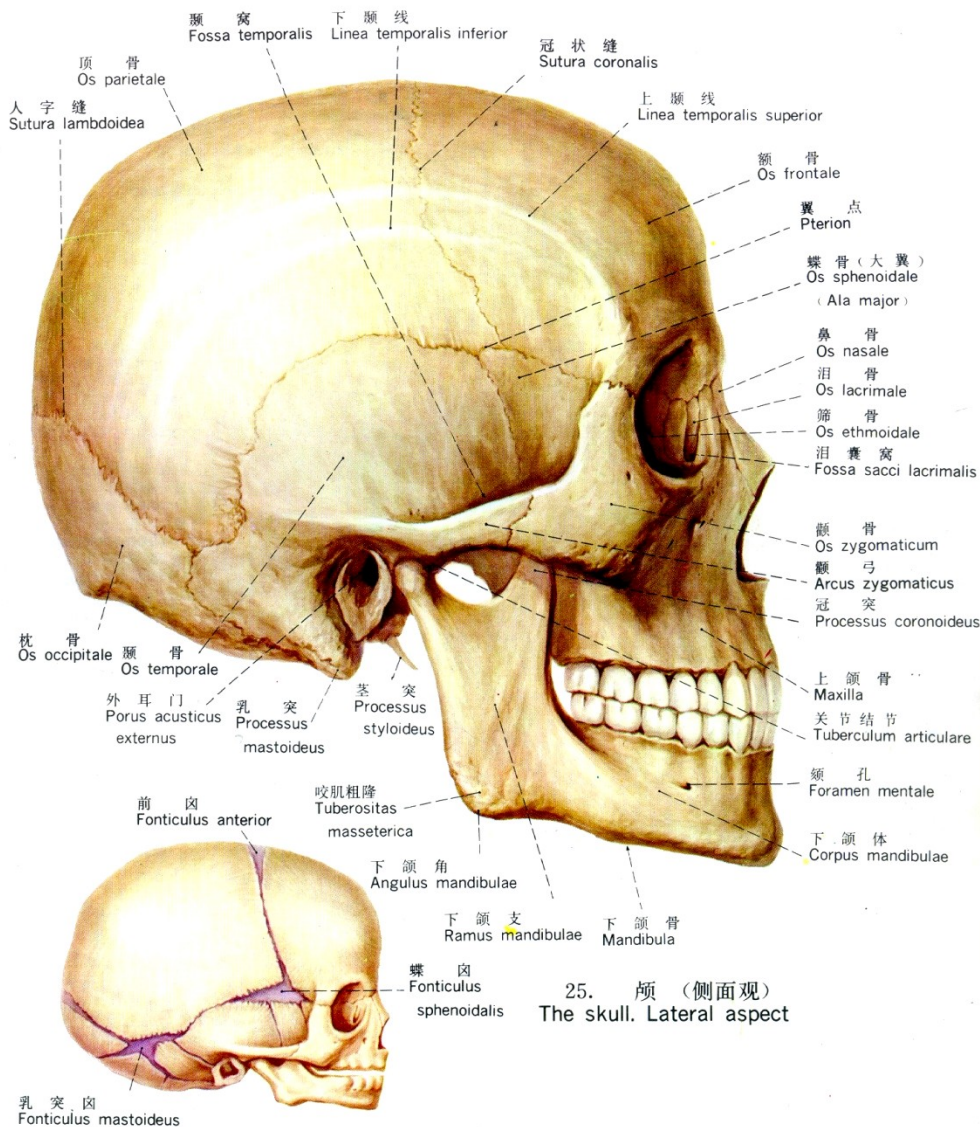
27. 颅底外面
 The external surface of the base of the skull

• 颅侧面观

翼点

颞窝前下部较薄，在额、顶、颞、蝶骨会合处最为薄弱，此处常构成 H 形的缝，称翼点。其内面有脑膜中动脉前支通过。

• 颞窝



翼腭窝

上颌骨体、蝶骨翼突和额骨之间的窄间隙，深藏于眶下窝内，有血管、神经经过。

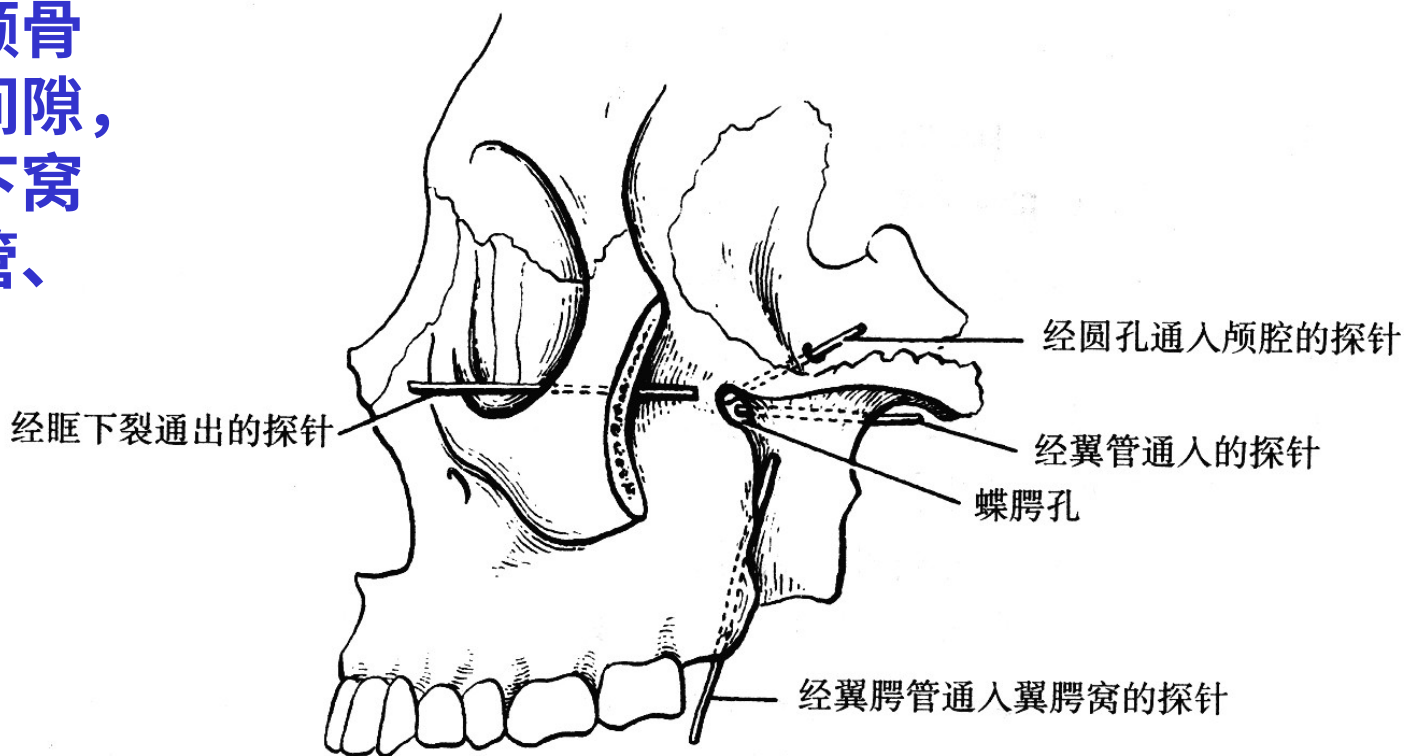


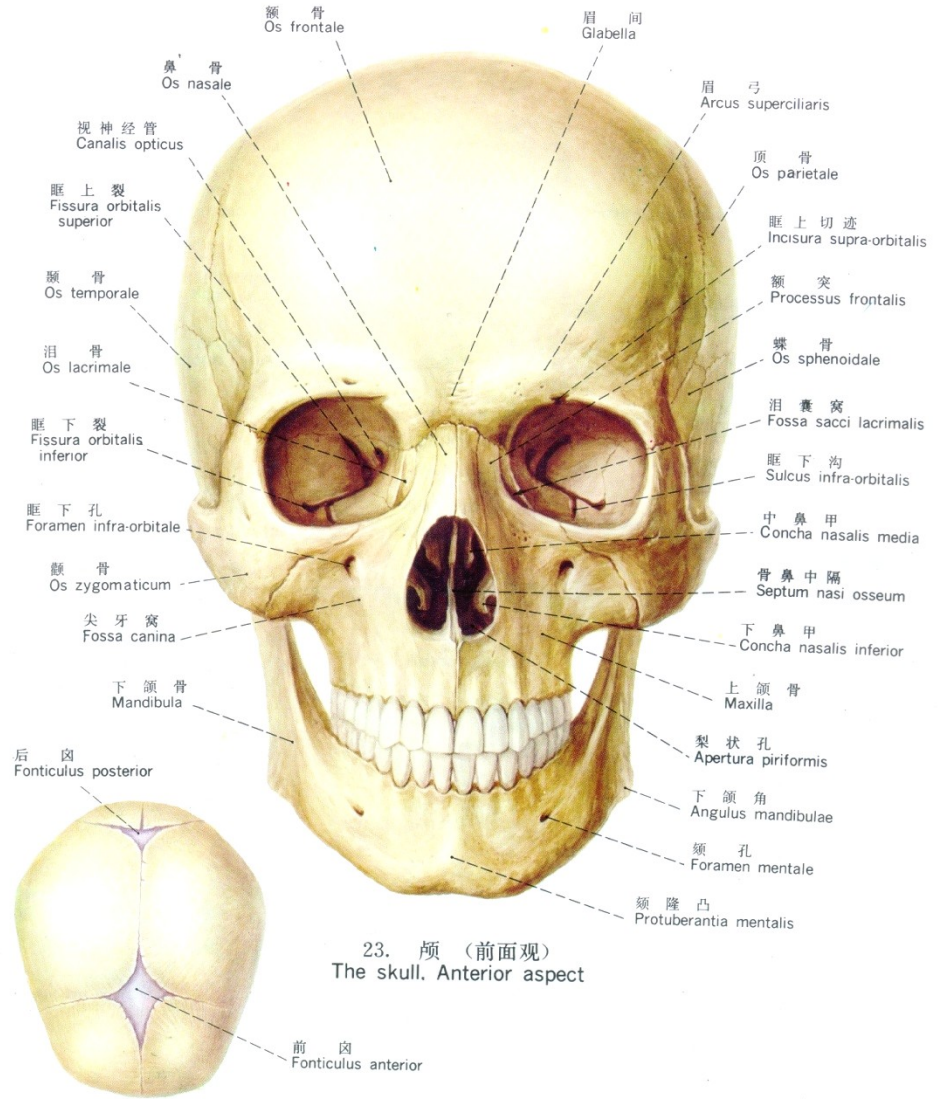
图1-26 翼腭窝

• 颅前面观

骨性眼眶

骨性鼻腔

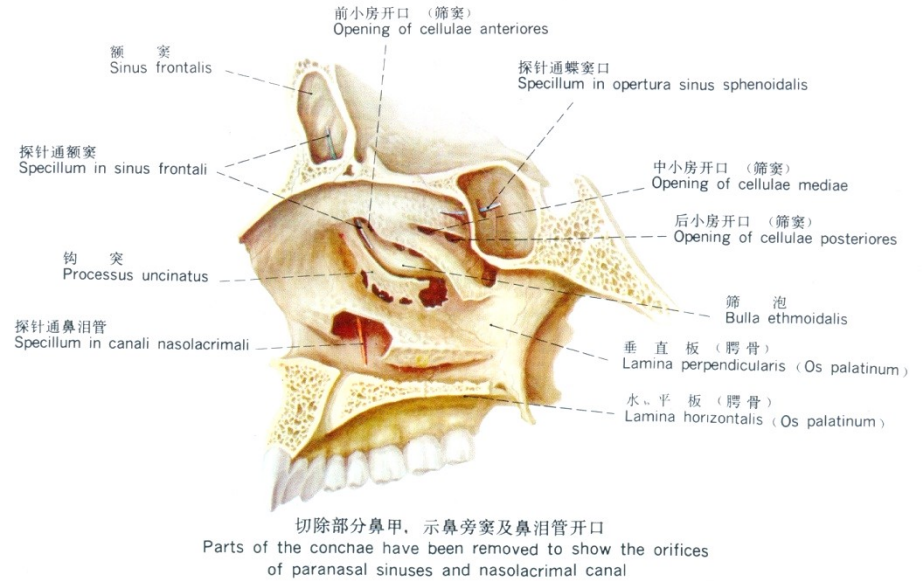
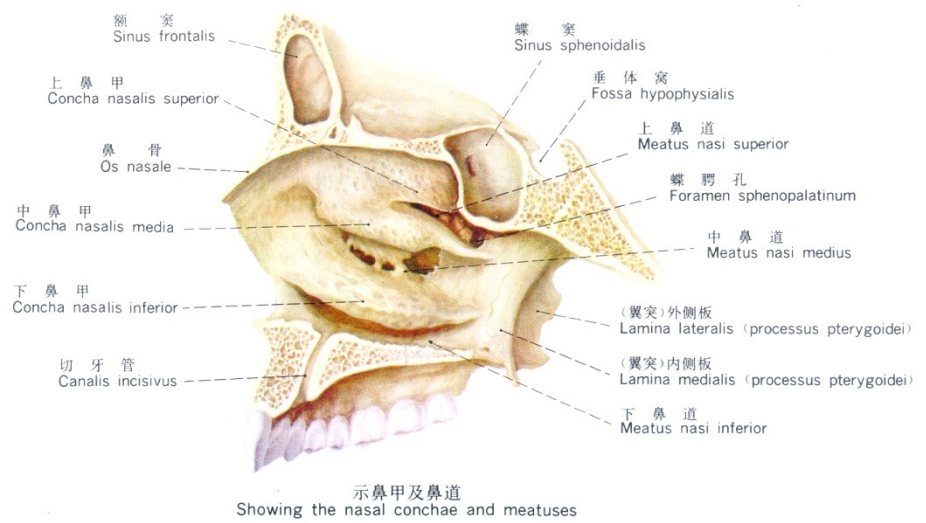
骨性口腔



骨性鼻腔

鼻中隔

上、中、下鼻甲
上、中、下鼻道



43. 骨性鼻腔外侧壁
The lateral wall of the bony nasal cavity

鼻旁窦

道

筛窦后群开口于上鼻道

蝶窦开口于蝶筛隐窝

上颌窦最不易引流
额窦、上颌窦、
筛窦前中群开口
于中鼻道

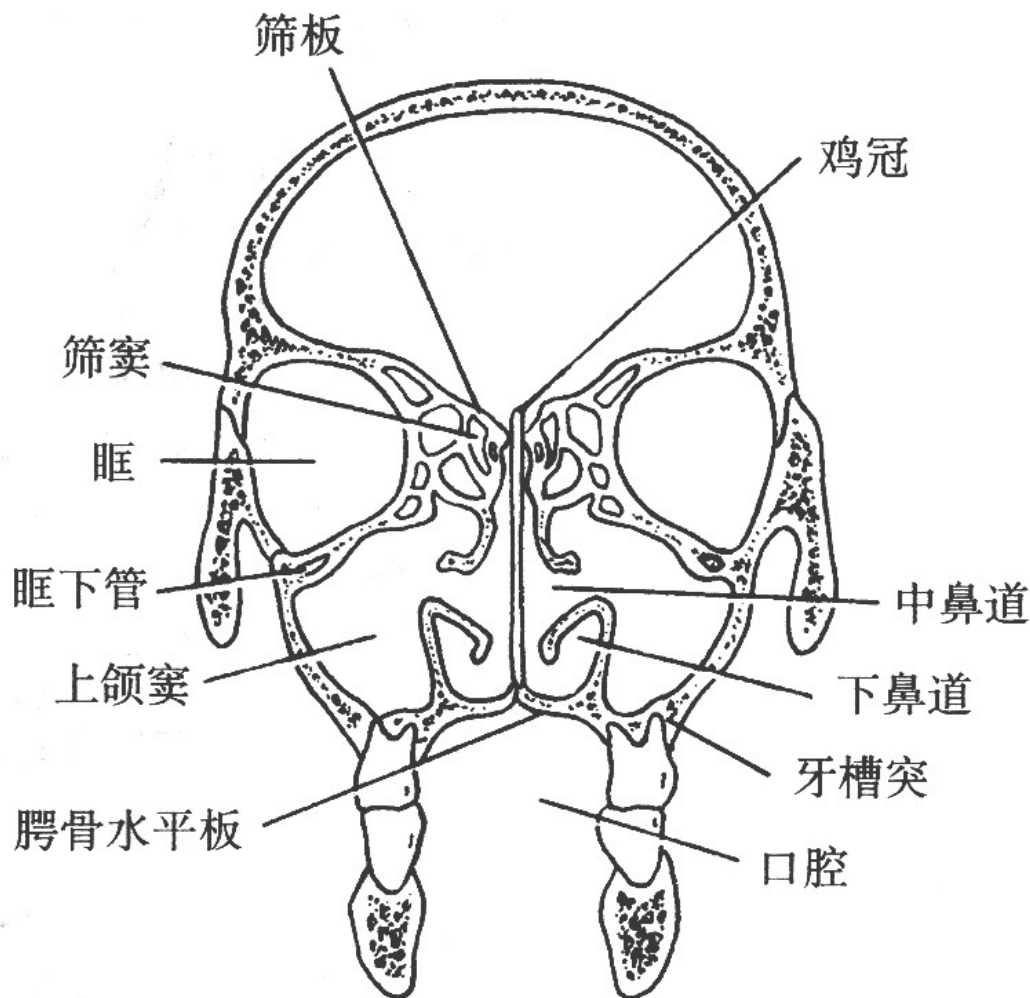


图 1-30 颅冠状切面 (通过第 3 磨牙)

新生儿颅 的特征及生后的变化

颅凶

前凶

后凶

蝶凶

乳突凶

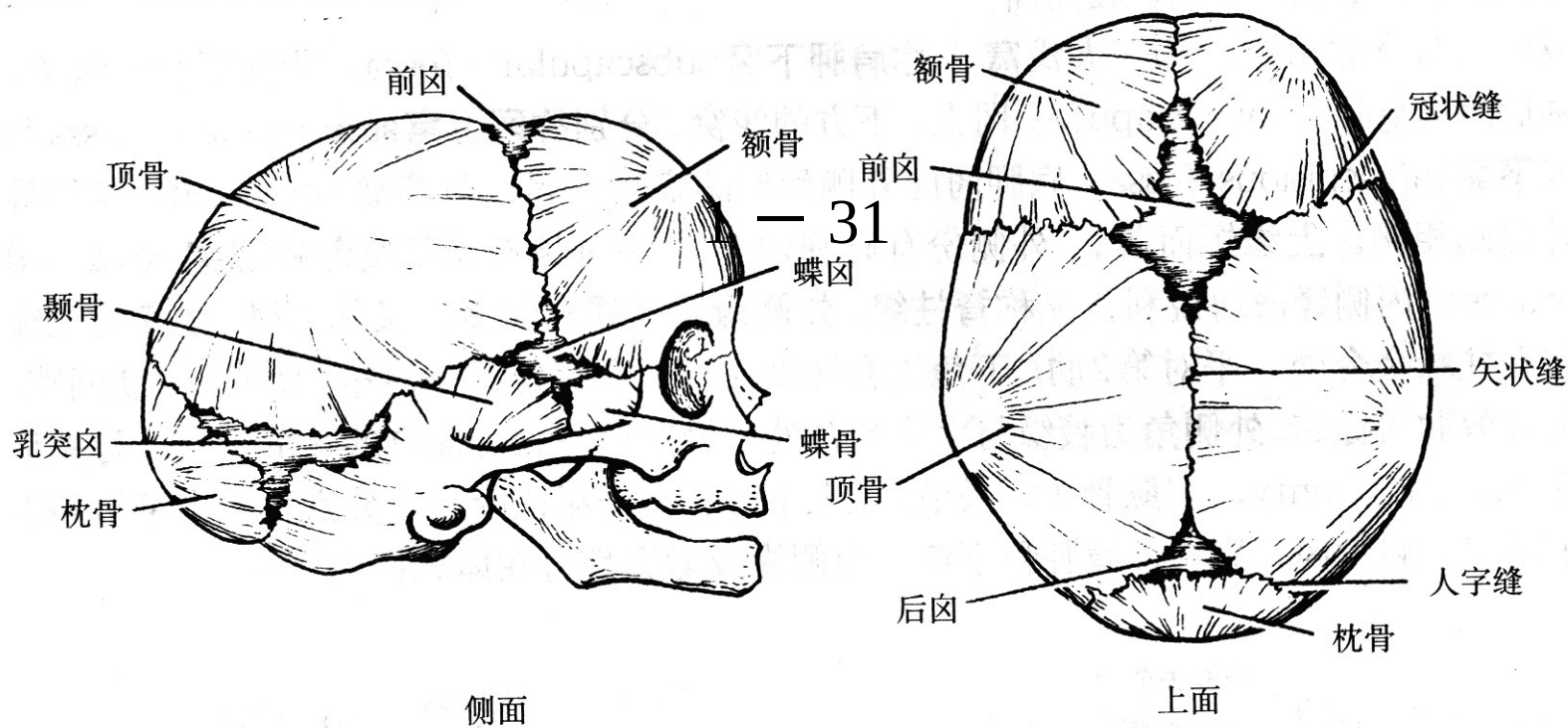


图1-31 新生儿颅

颅骨的连结

直接连结

纤维连接 —— 缝

软骨结合

间接连结

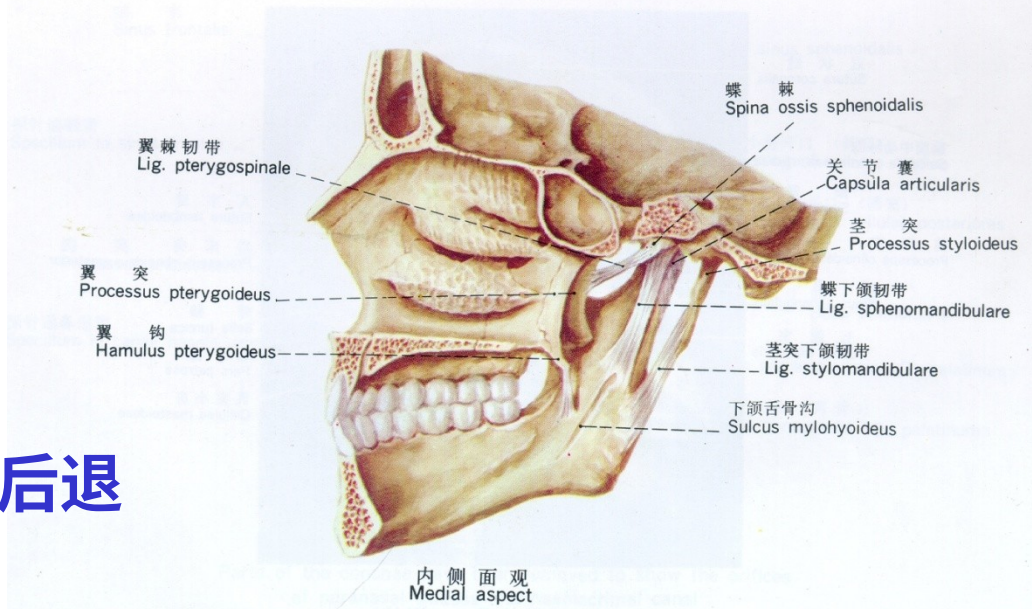
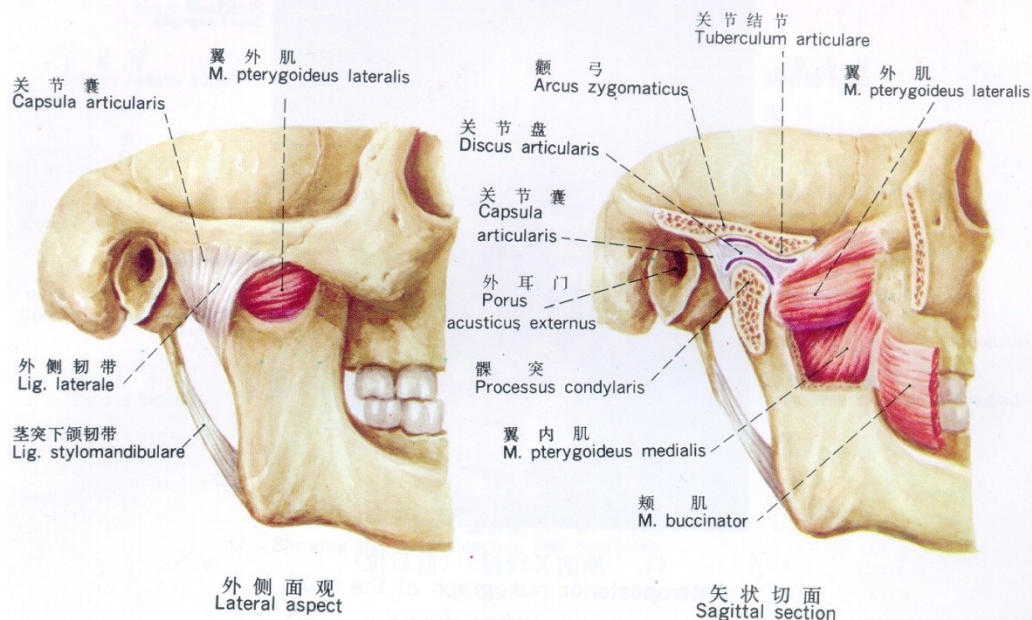
—— 颞下颌关节

构成：下颌头
下颌窝
关节结节
关节盘

运动

上提、下降、前进、后退

侧方运动



46. 颞下颌关节 The temporomandibular joint

颅骨的 X 解剖

