

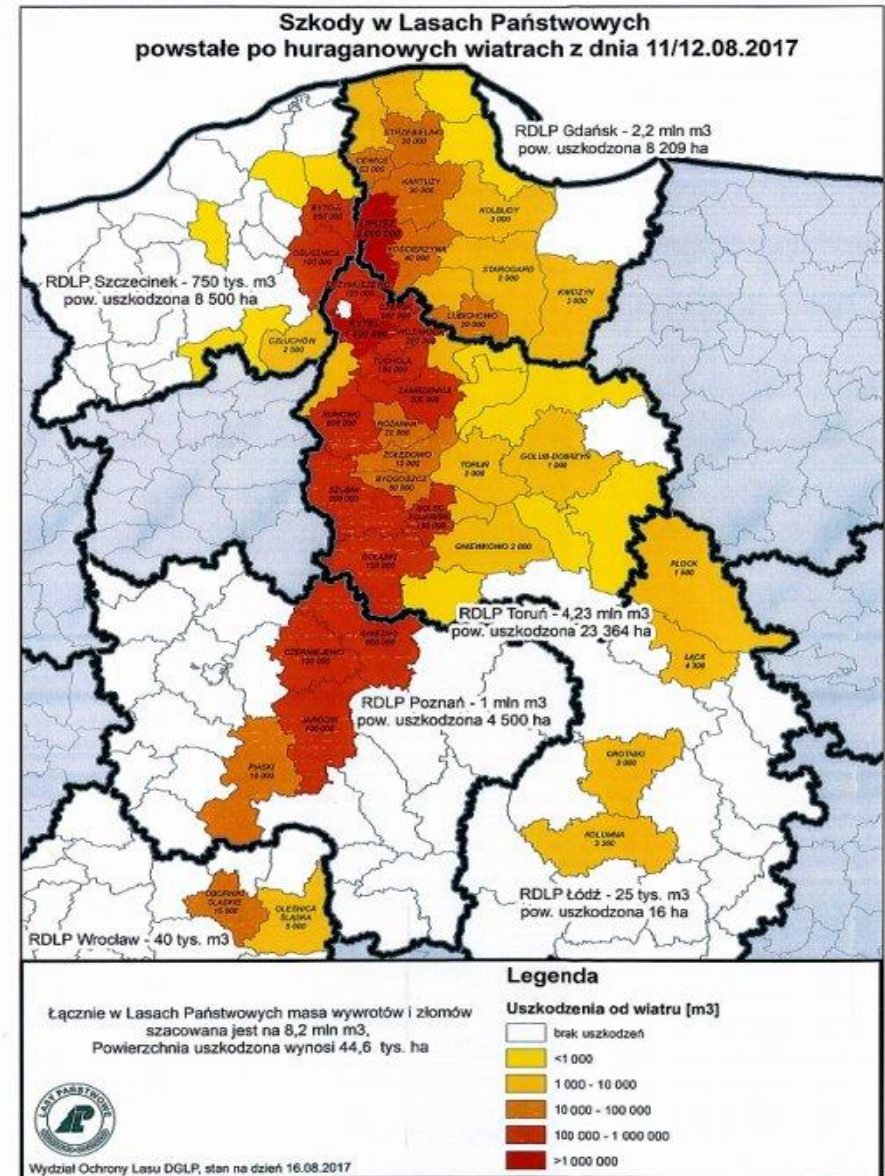


**Państwowe Gospodarstwo Leśne
Lasy Państwowe**

**Klęska po huraganowych wiatrach
z 11/12 sierpnia 2017 r
ze szczególnym uwzględnieniem
Nadleśnictwa Lipusz**

Marszewo, dn. 14 maja 2018 r

Szkody w Lasach Państwowych



Rozmiar szkód w RDLP Gdańsk

Nadleśnictwo	Szacunkowy rozmiar szkód (m ³)	Szacunkowy rozmiar szkód (ha)
Kartuzy	37 500	57,00
Kościerzyna	41 500	66,00
Lipusz	1 800 000	7018,00
Lubichowo	26 700	72,12
Strzebielino	41 300	83,00
Cewice	53 109	165,00
RDLP Gdańsk	2 000 109	7461,12

Historia - powstanie Nadleśnictwa



Historia – Nadleśnictwo Lipusz obecnie

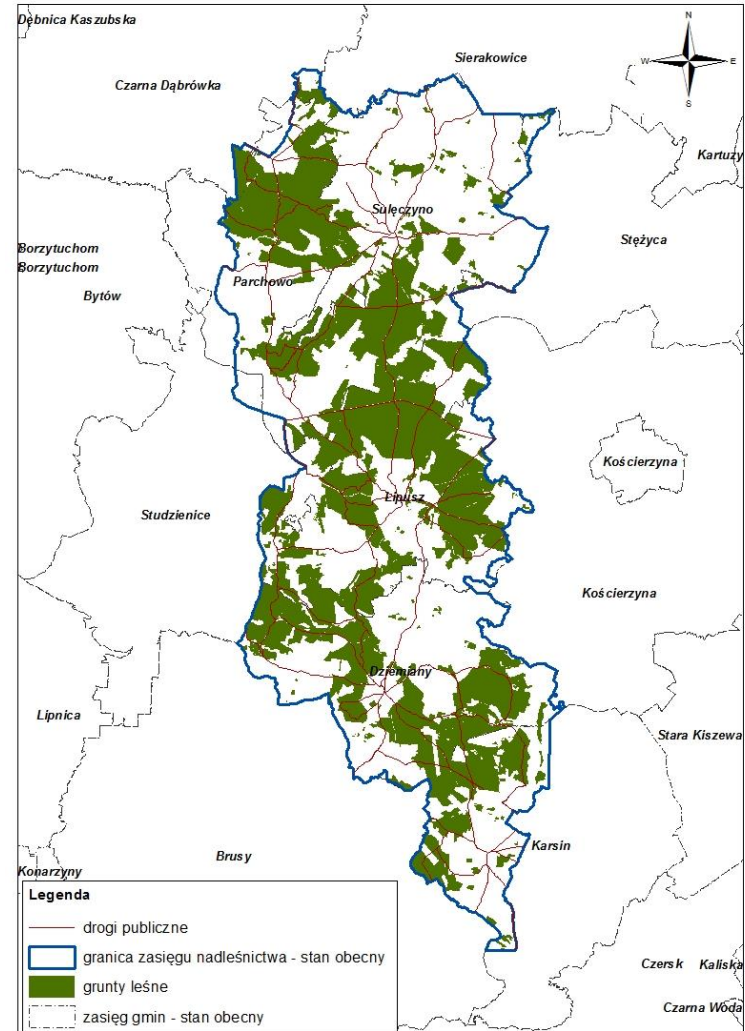
Zasięg Nadleśnictwa Lipusz w 2015 r.

Podział na:

- 3 obręby leśne
- 18 leśnictw w tym jedno leśnictwo szkółkarskie (stan do 11-12.08.2017r.).

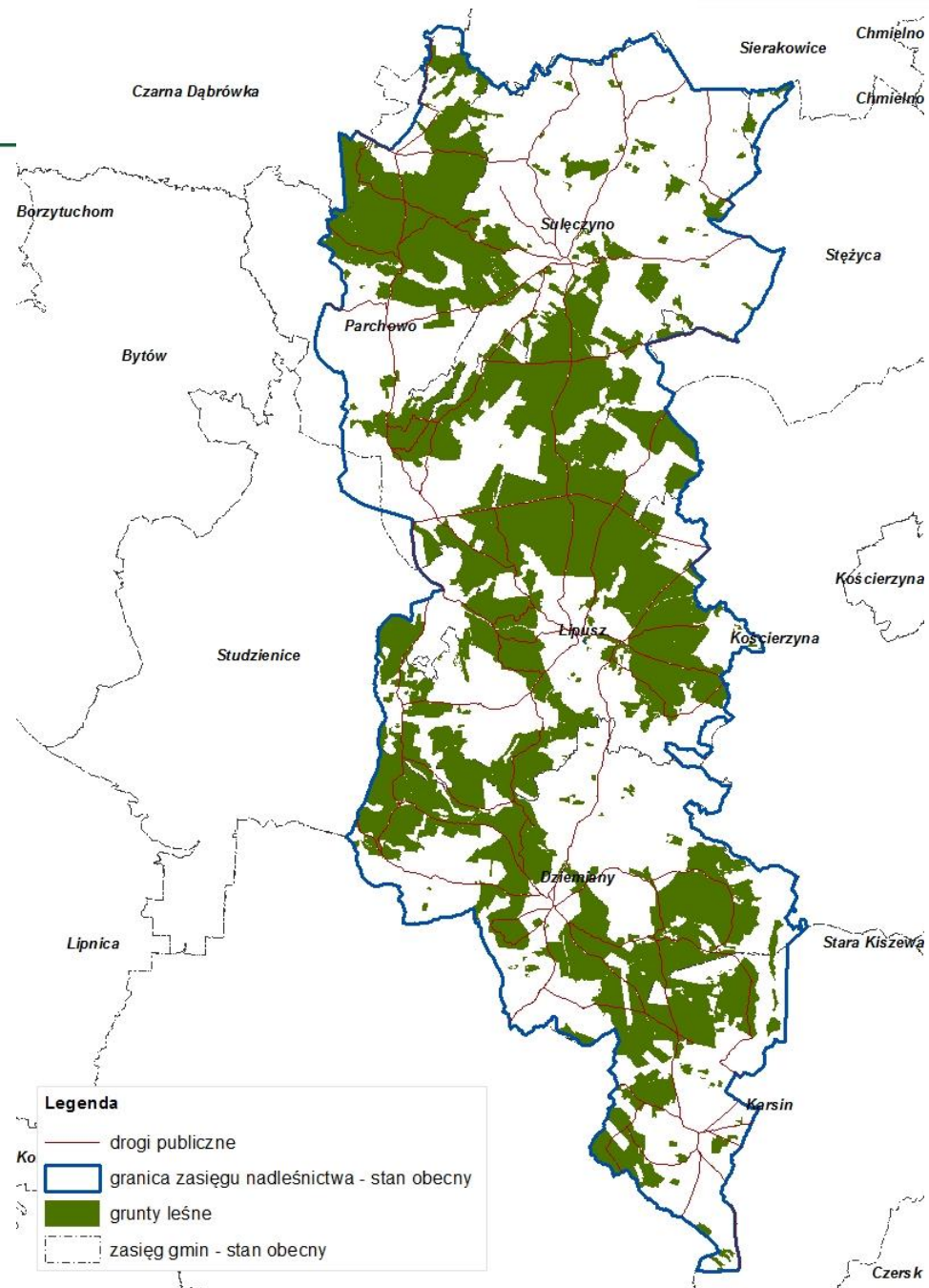
Powierzchnia 22 737,35 ha, w tym:

- grunty leśne i zadrzewione – 21 762,13 ha
- grunty nieleśne – 975,22 ha

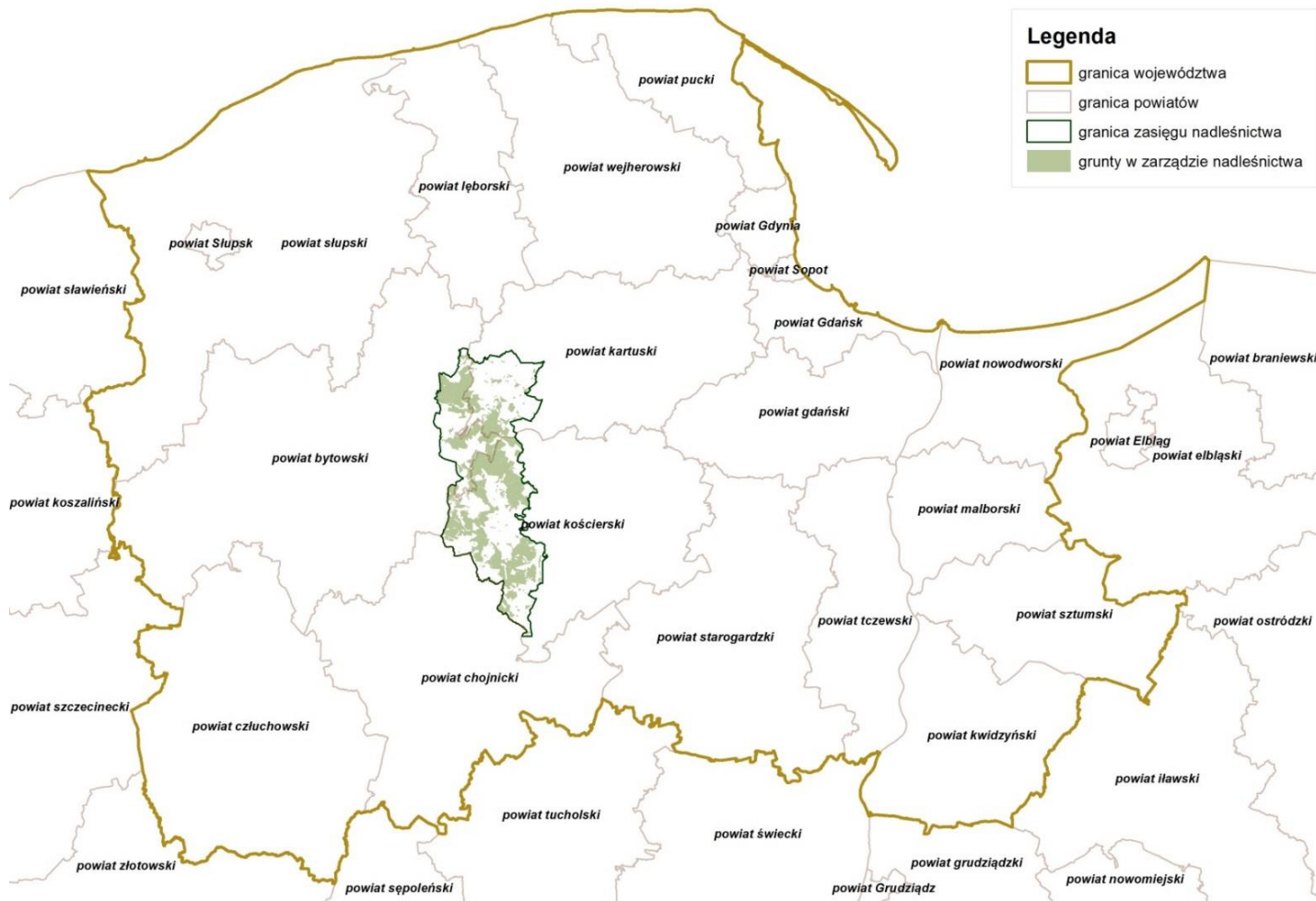


Nadleśnictwo Lipusz w liczbach

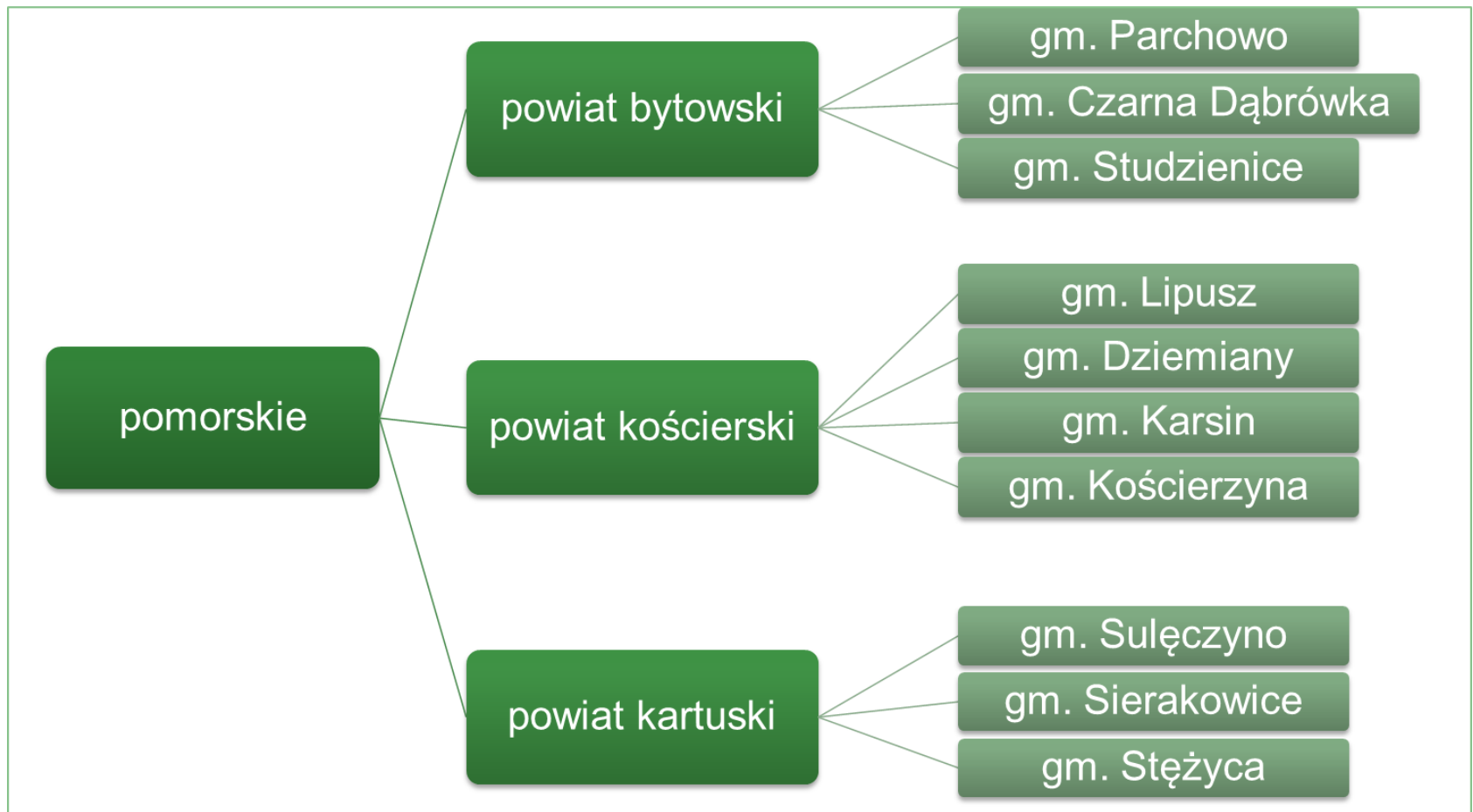
- Powierzchnia administracyjna
56 232 ha
- Powierzchnia ogólna
nadleśnictwa 22 745 ha,
w tym 21 767 ha stanowią lasy
- Powierzchnia lasów
nadzorowanych 8 835 ha



Położenie Nadleśnictwa Lipusz

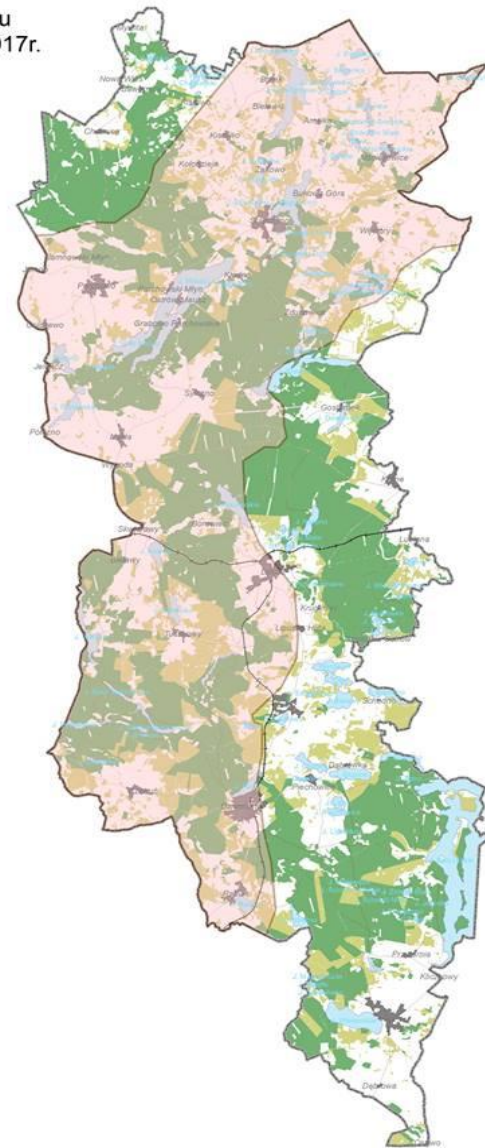


Położenie Nadleśnictwa Lipusz



Nawałnica 11/12 sierpnia 2017r

Mapa szkód drzewostanu
wg stanu na dzień 15.08.2017r.
godzina 15.00
Nadleśnictwo Lipusz



Legenda

- obzar szkody
- drogi
- miejscowość
- linia kolejowa
- granica nadleśnictwa
- jeziora
- drzewostany LP
- drzewostany prywatnej własności

Wyk: Wojciech Czajka

Działania Nadleśnictwa Lipusz w dniu 12.08.2017



Działania Nadleśnictwa Lipusz w dniu 13.08.2017



Działania Nadleśnictwa Lipusz w dniu 14-16.08.2017r.

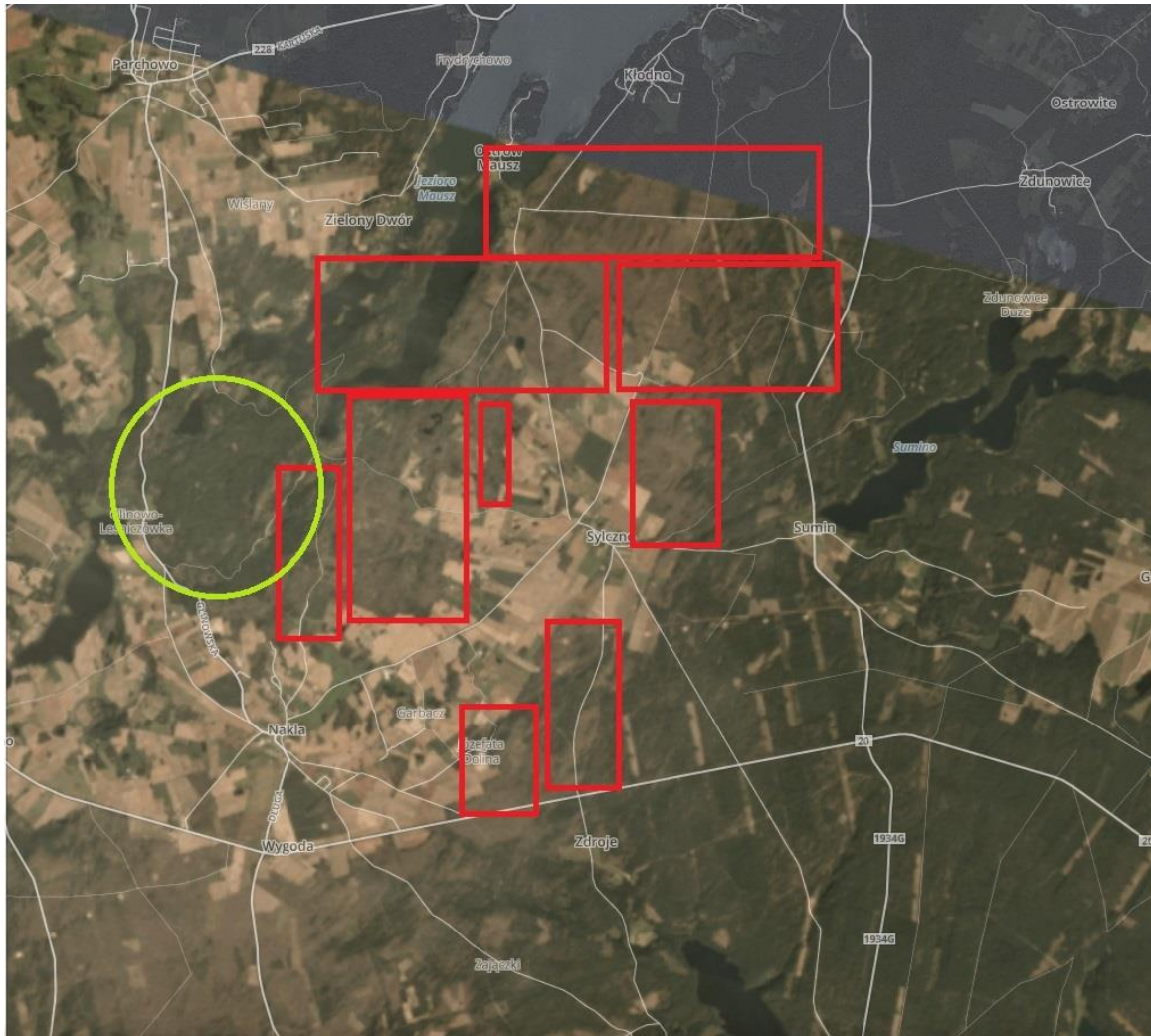


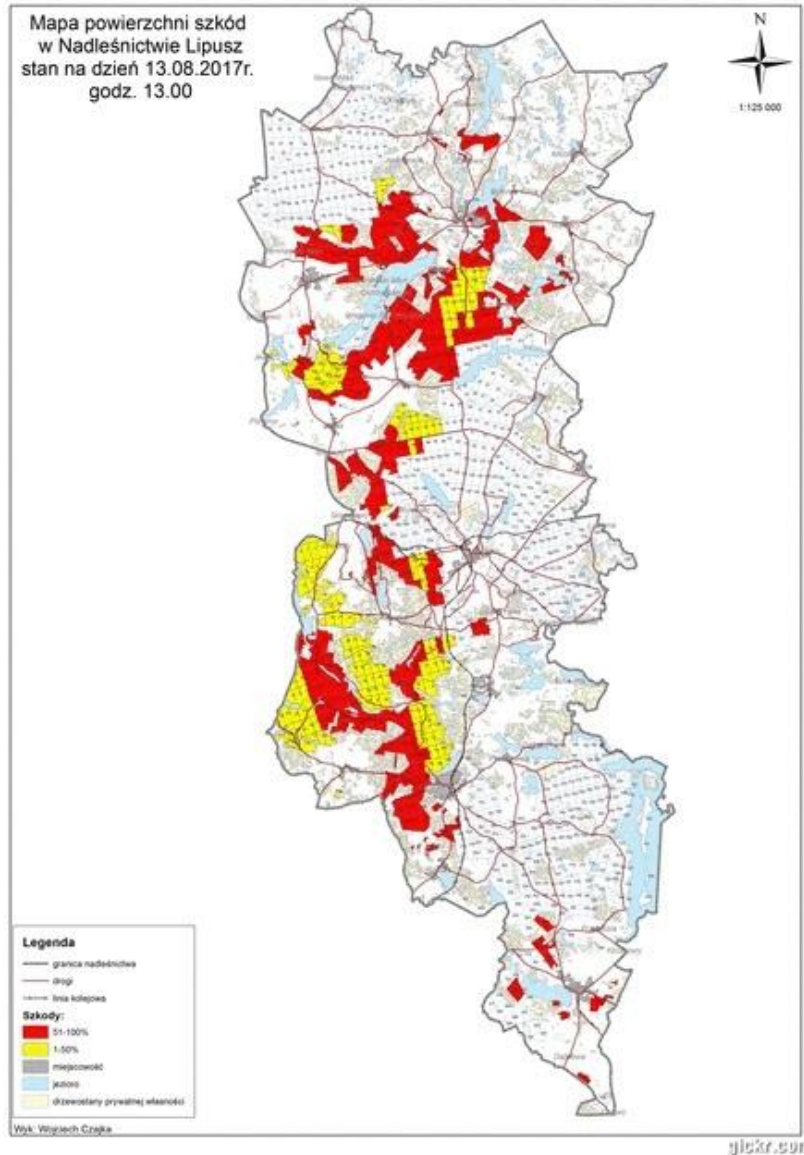
Działania Nadleśnictwa Lipusz w terenie



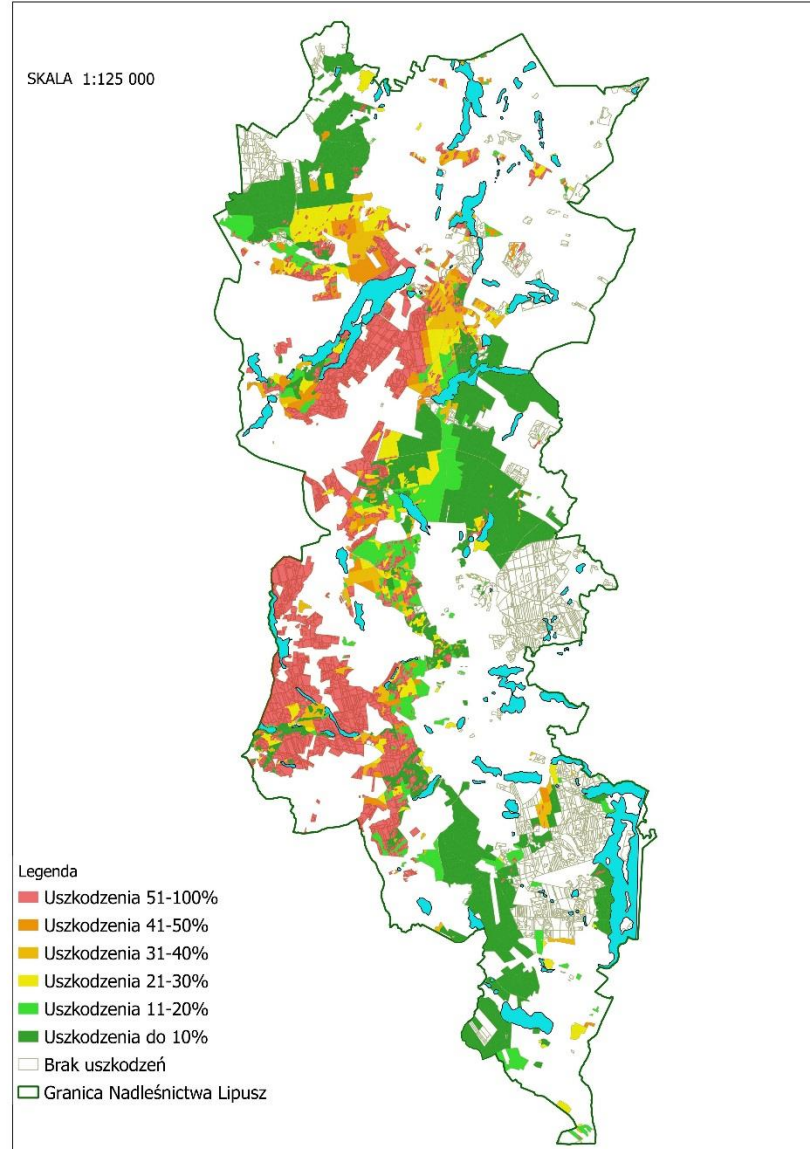


Szkody Sat Planet Expolrer – L. Glinowo, Zdunowice, Zdroje

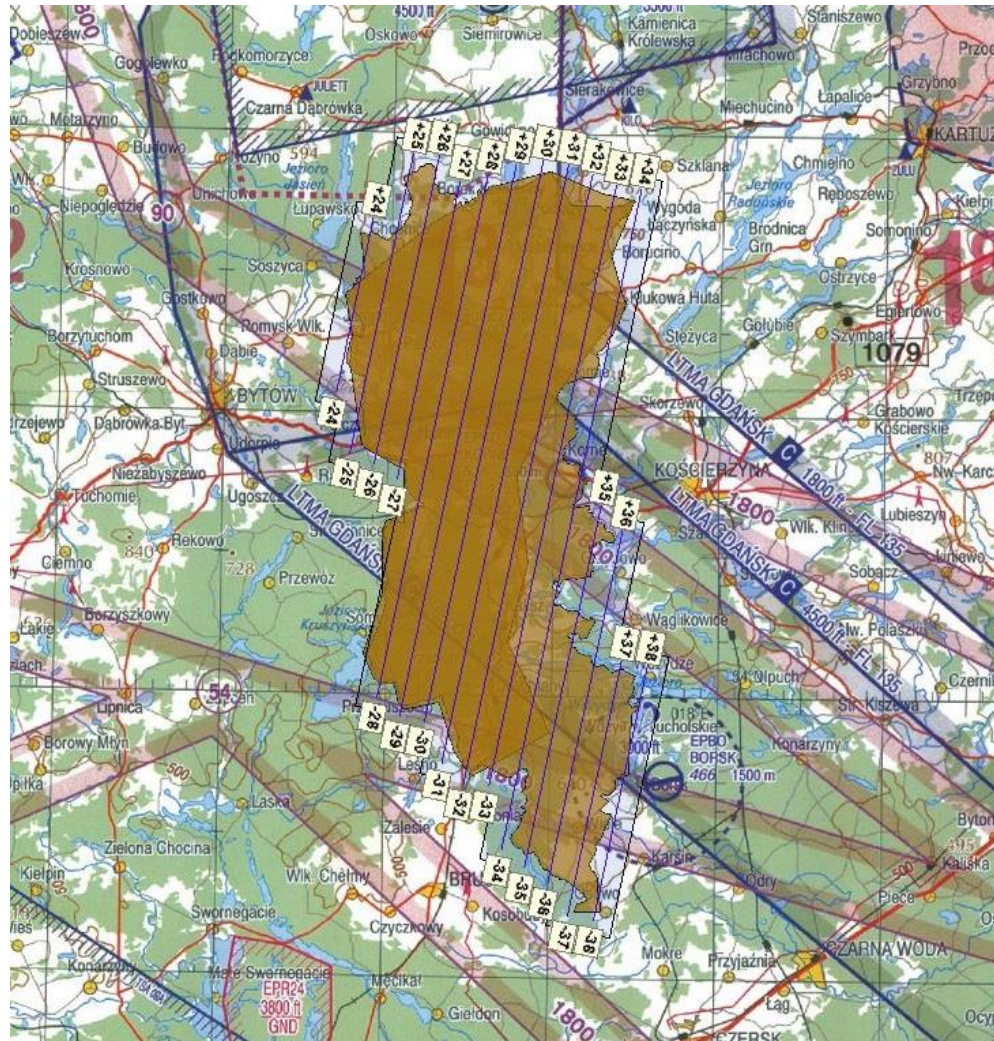




Ostateczna mapa szkód



Ortofotomapa – projekt lotu













Dariusz Paciorek





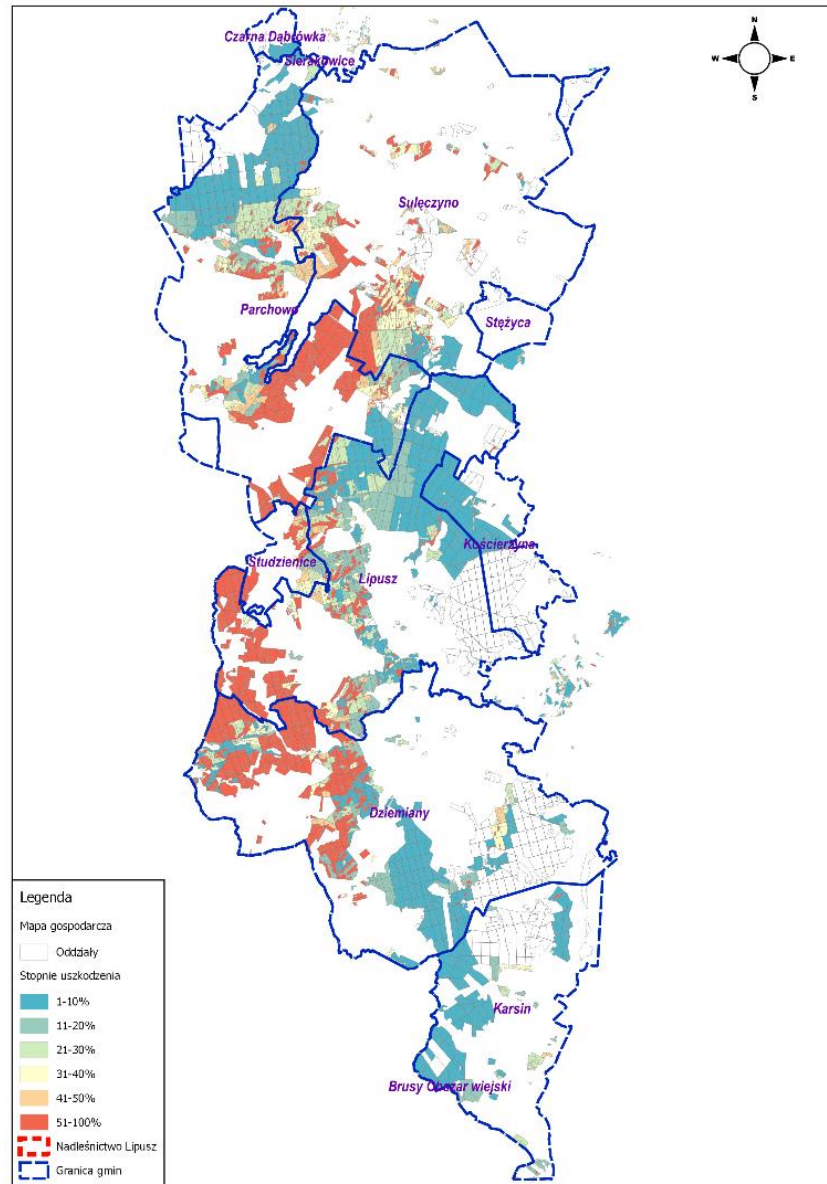
Dariusz Paclorék



Dariusz Paciorek



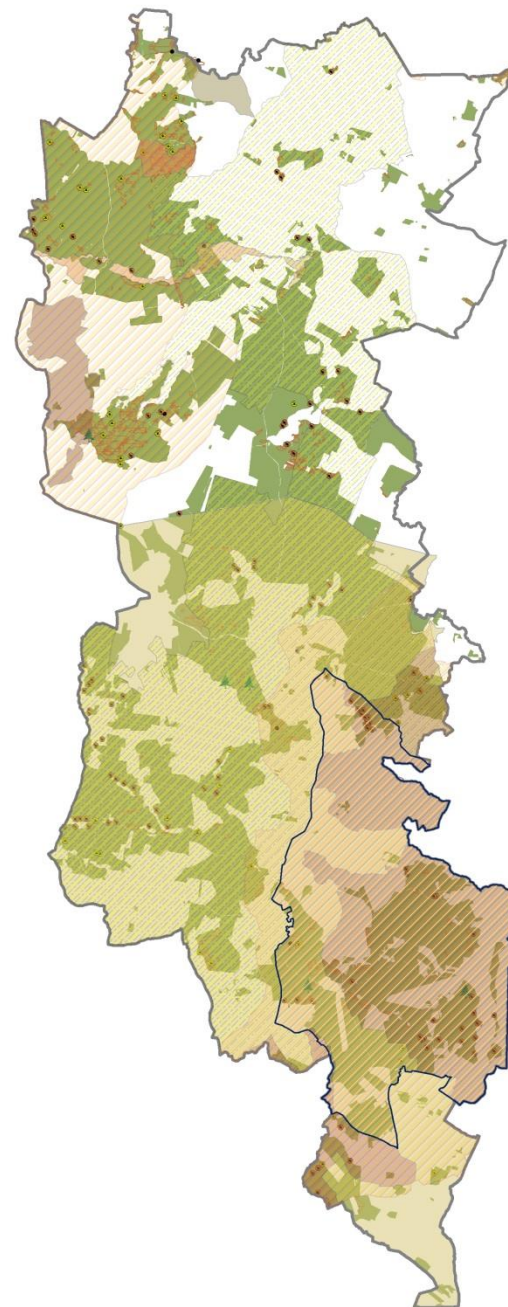
Dariusz Paciorek



Formy ochrony przyrody

Formy ochrony przyrody na terenie N-ctwa Lipusz

Lp.	Forma ochrony	Ilość obiektów (szt.)	Pow. na gruntach nadleśnictwa (ha)
1	Rezerwat	2	220,31
2	Park krajobrazowy	1	4137,10
3	Obszar chronionego krajobrazu	2	11 643,02
4	Użytki ekologiczne	8	38,75
5	Natura 2000	8	17 295,92
6	Pomniki przyrody	10	-



Pomniki przyrody

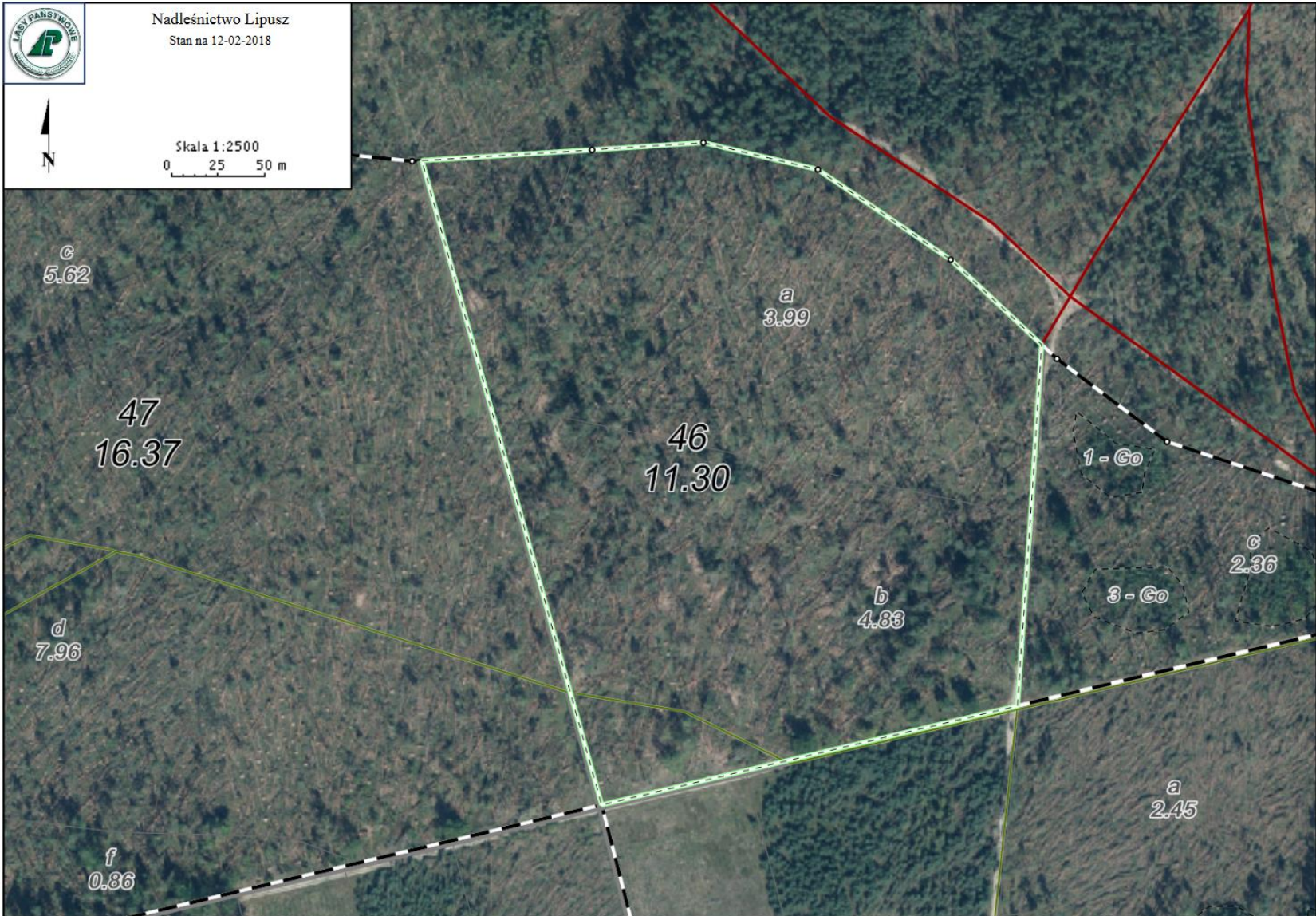
- 10 pomników przyrody
- 4 uszkodzone (połamane konary)
- 1 wiatrował –Tuszkowska Matka



Ochrona strefowa ptaków

Łącznie 5 stref:

- 2 strącone gniazda uszkodzenia w strefach pow. 50%
- 2 uszkodzenia w strefach ochrony – niezasiedlone
- 1 gniazdo nie uszkodzone zniszczenia w strefie pow. 50%



Natura 2000

Powierzchnia obszarów Natura 2000 ze szkodami w stopniu znacznym:

- OSO Bory Tucholskie – 30%
- Jeziora Wdzydzkie – 5%
- Młosino-Lubnia – 3%
- Dolina Słupi – 15%
- Dolina Stropnej – 10%
- Jeziorka Chośnickie – 1%

Drzewostany nasienne

- Dotychczasowa powierzchnia GDN wynosiła 880,53 ha
- Podczas nawałnicy zniszczeniu 185,05 ha GDN
- WDN zajmowały 34,99 ha
- Zniszczonych zostało 6 ha
- 2 drzewa mateczne



Lasy nadzorowane

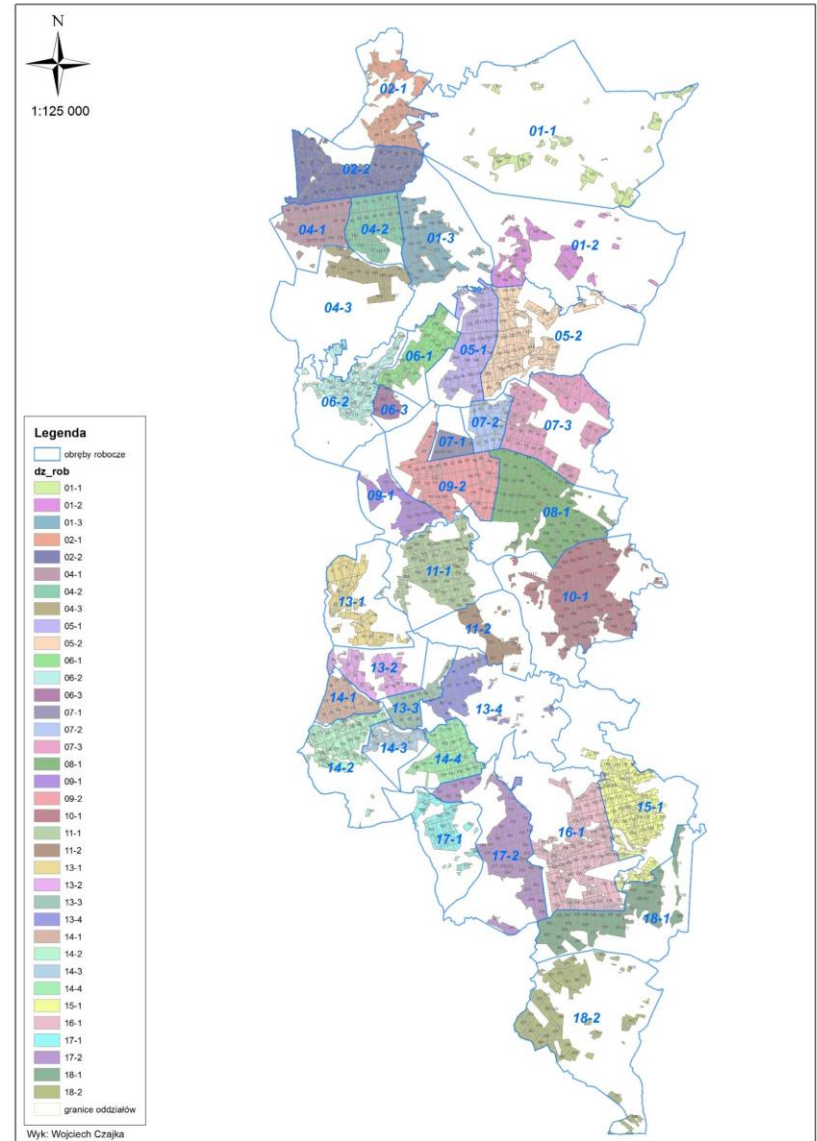
- Powierzchnia lasów prywatnych – 8 835 ha
- Wizje terenowe 797
- Decyzje starostw 753
- Powierzchnia zlustrowana 4 800 ha



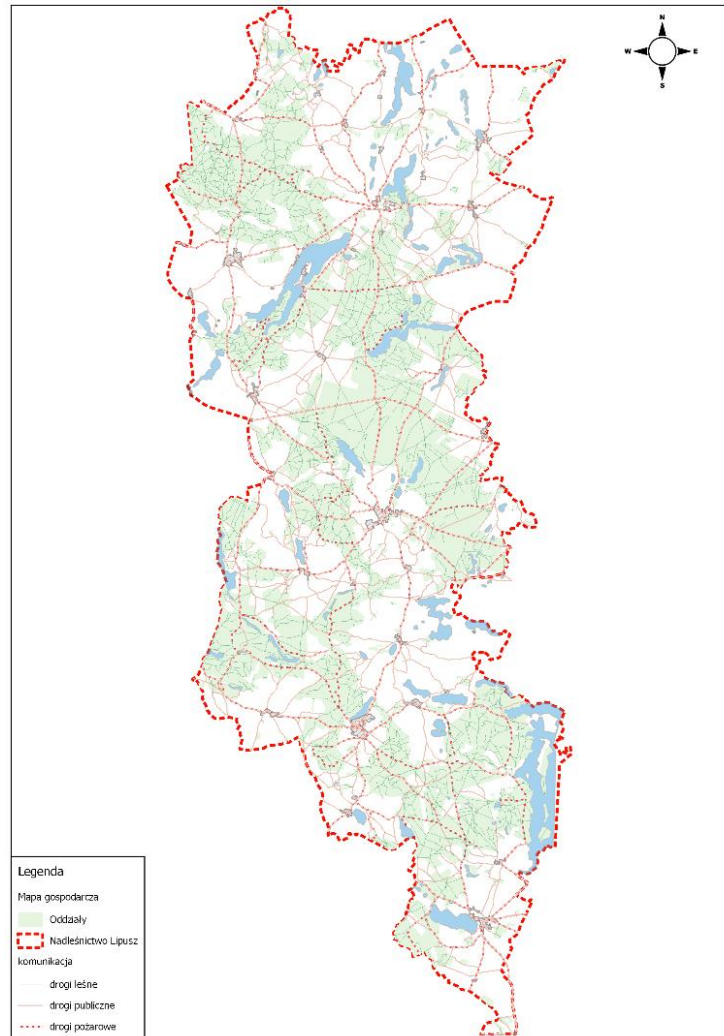
Lasy nadzorowane

- Szacowane szkody 450 000 m³
- Łączna masa drewna ujęta na świadectwach legalności 245 000 m³
- Szacowana powierzchnia do odnowienia 1 990 ha

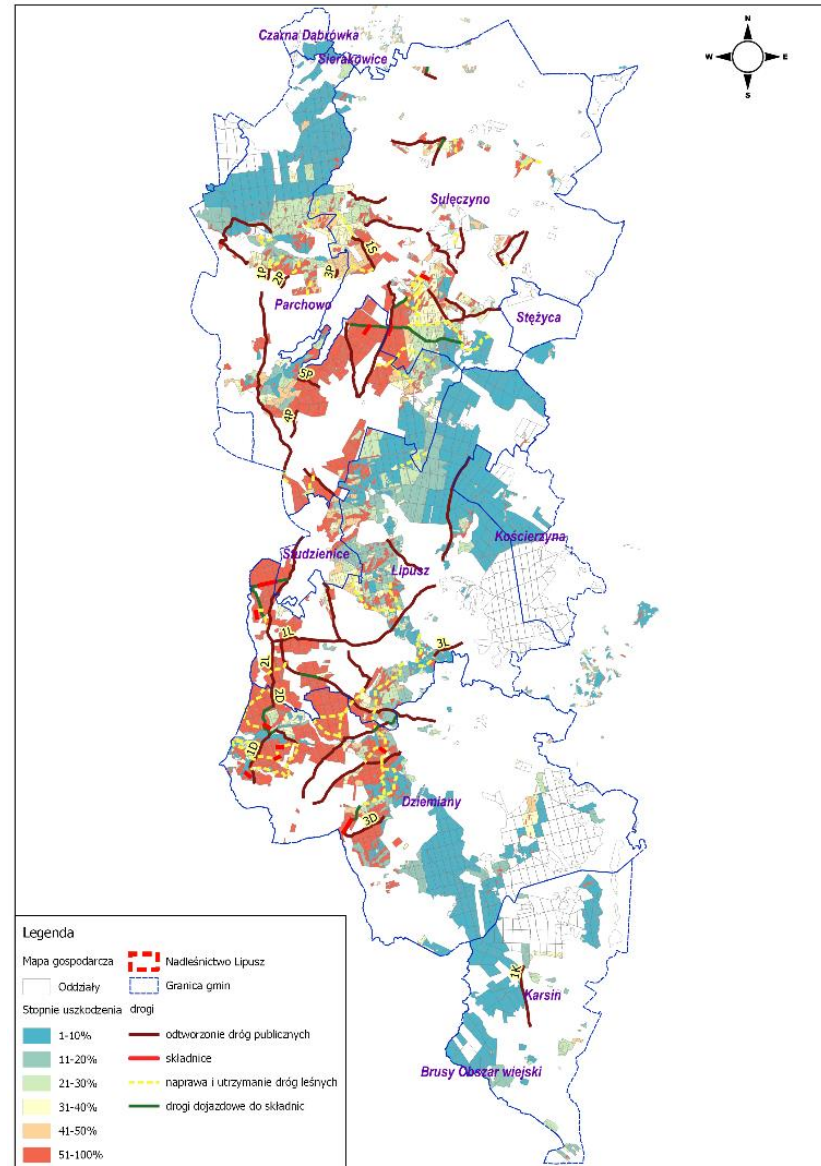
Obrębły robocze

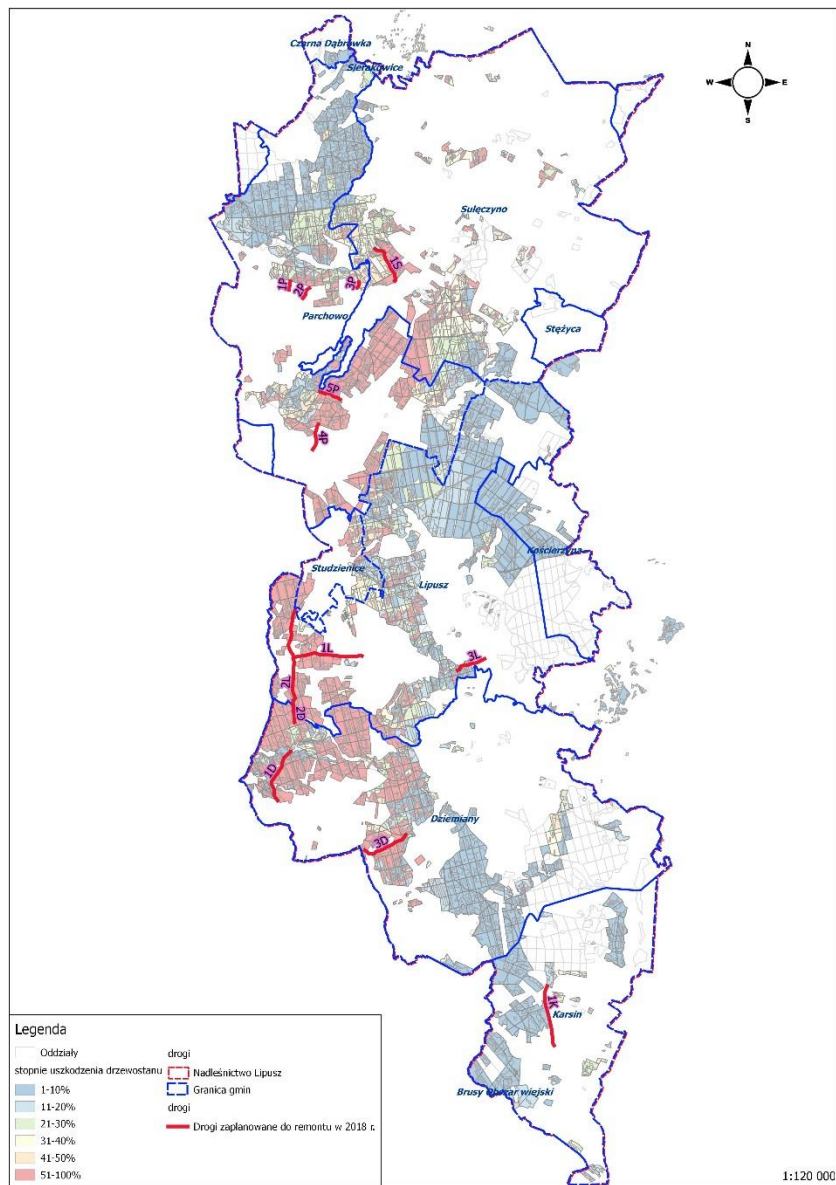


Drogi na terenie Nadleśnictwa Lipusz

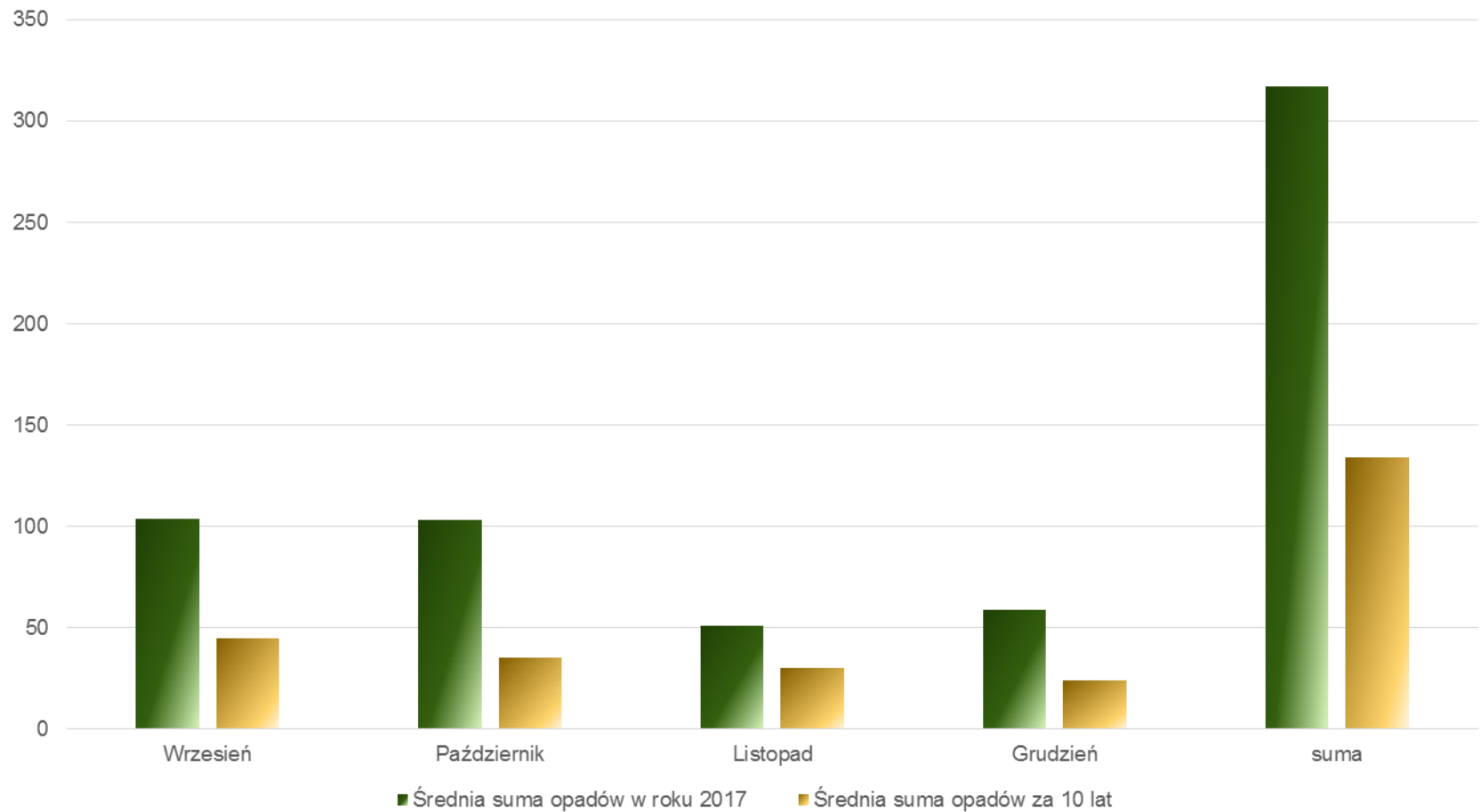


Drogi publiczne





Średnie sumy opadów













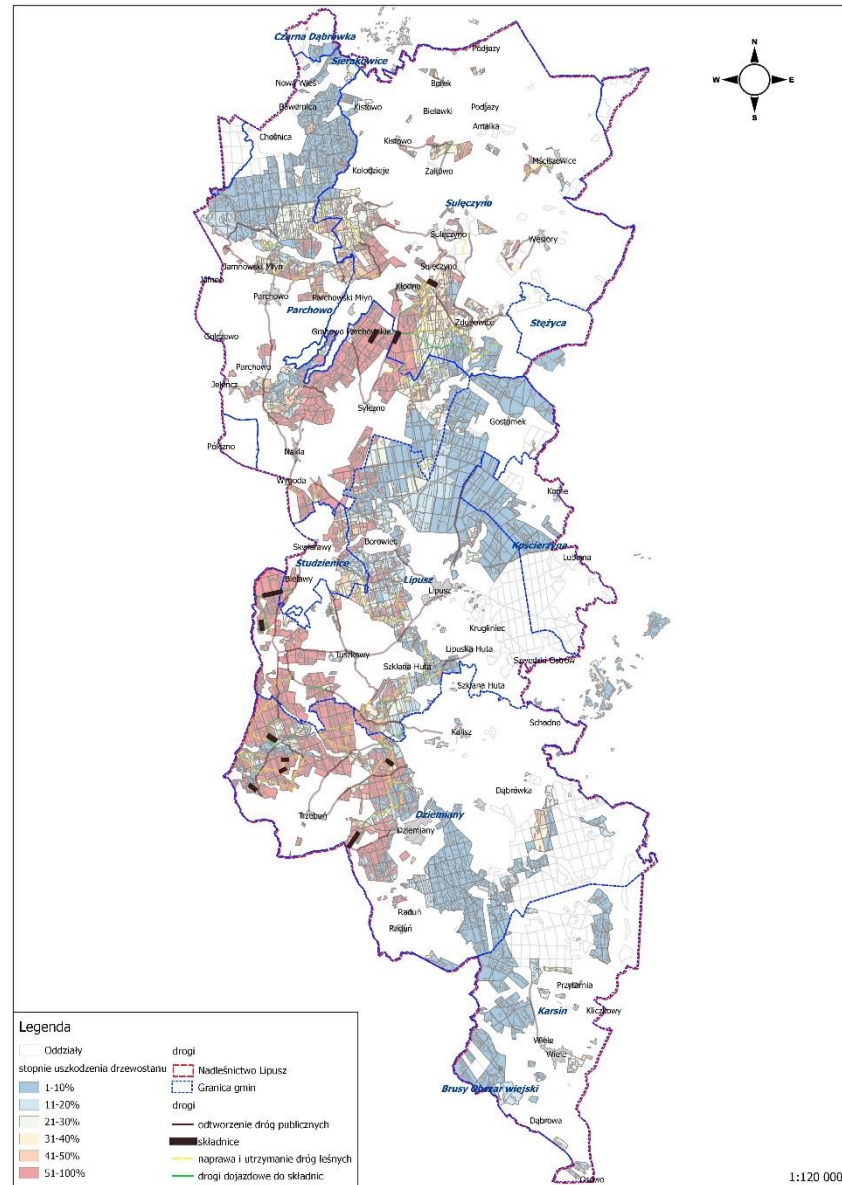








Składnice



Składnice



Wielkość szkód w Nadleśnictwie Lipusz

- Powierzchnia zniszczona do odnowienia 7 165 ha
- Powierzchnia zniszczona ogółem 17 921 ha
- Masa grubizny zniszczona w nawałnicy 1 800 000 m³
- Masa całkowita zniszczona w trakcie nawałnicy 2 000 278 m³

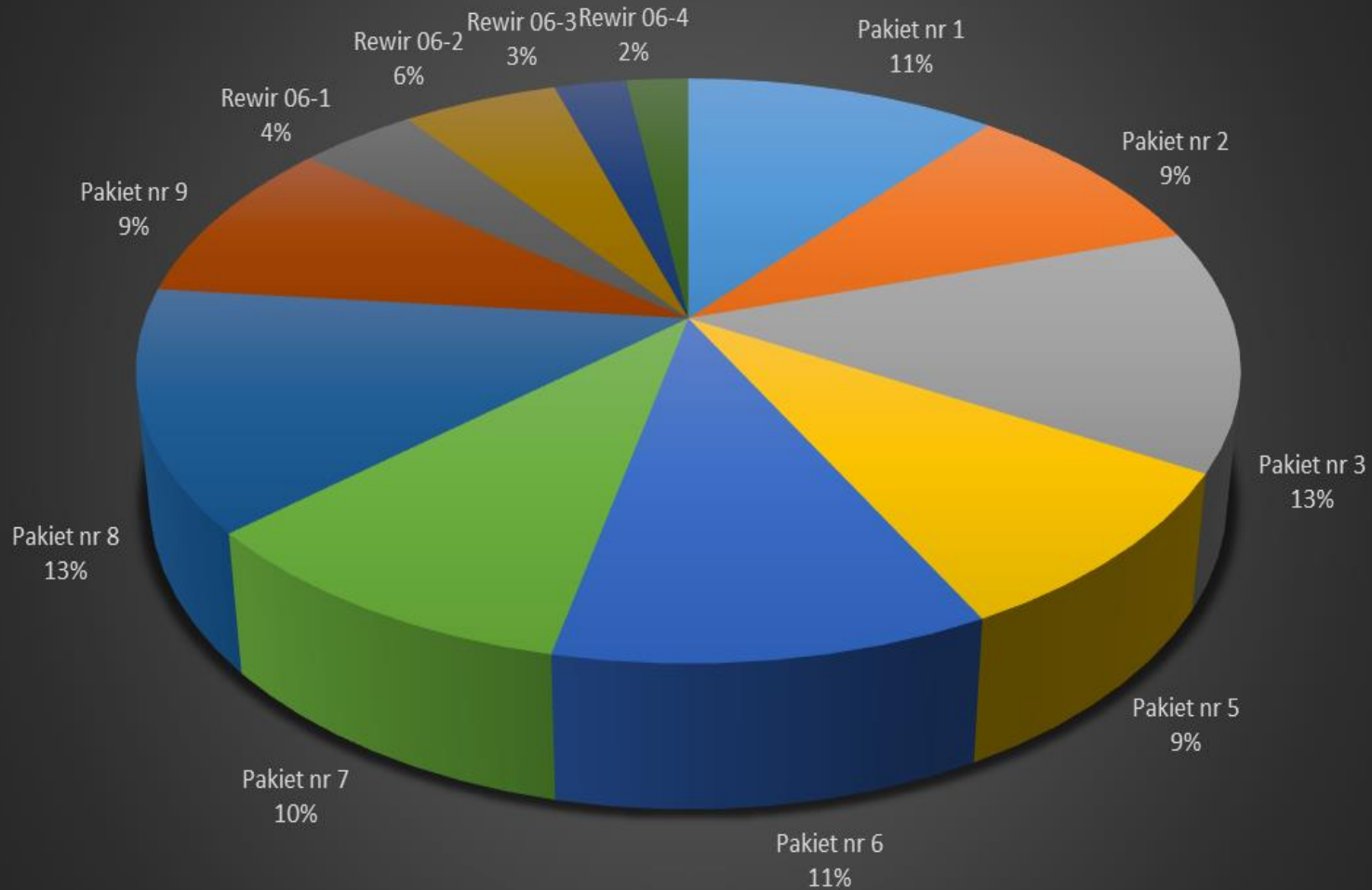
Procedury wyłaniania wykonawców 2017

- Na podstawie Decyzji Dyrektora Generalnego Lasów Państwowych nr 211 z dnia 16 sierpnia 2017r. od dnia 30.08.2017r., komisja powołana decyzją Nadleśniczego prowadziła negocjacje w trybie zamówienia z wolnej ręki.
- W wyniku przeprowadzonych negocjacji zawarto 15 umów oraz 2 porozumienia.

Procedury wyłaniania wykonawców 2018

- Postępowanie w trybie przetargu nieograniczonego na zadanie „Wykonywanie usług z zakresu gospodarki leśnej na terenie Nadleśnictwa Lipusz w roku 2018”.
- Zamówienie podzielono na 9 części. Zamówienie w jednym zadaniu częściowym, dotyczącym leśnictwa Glinowo unieważniono z uwagi na brak ofert.
- Część nierozstrzygnięta została ostatecznie podzielona na cztery rewiry.

Wielkość pozyskania drewna [m3]



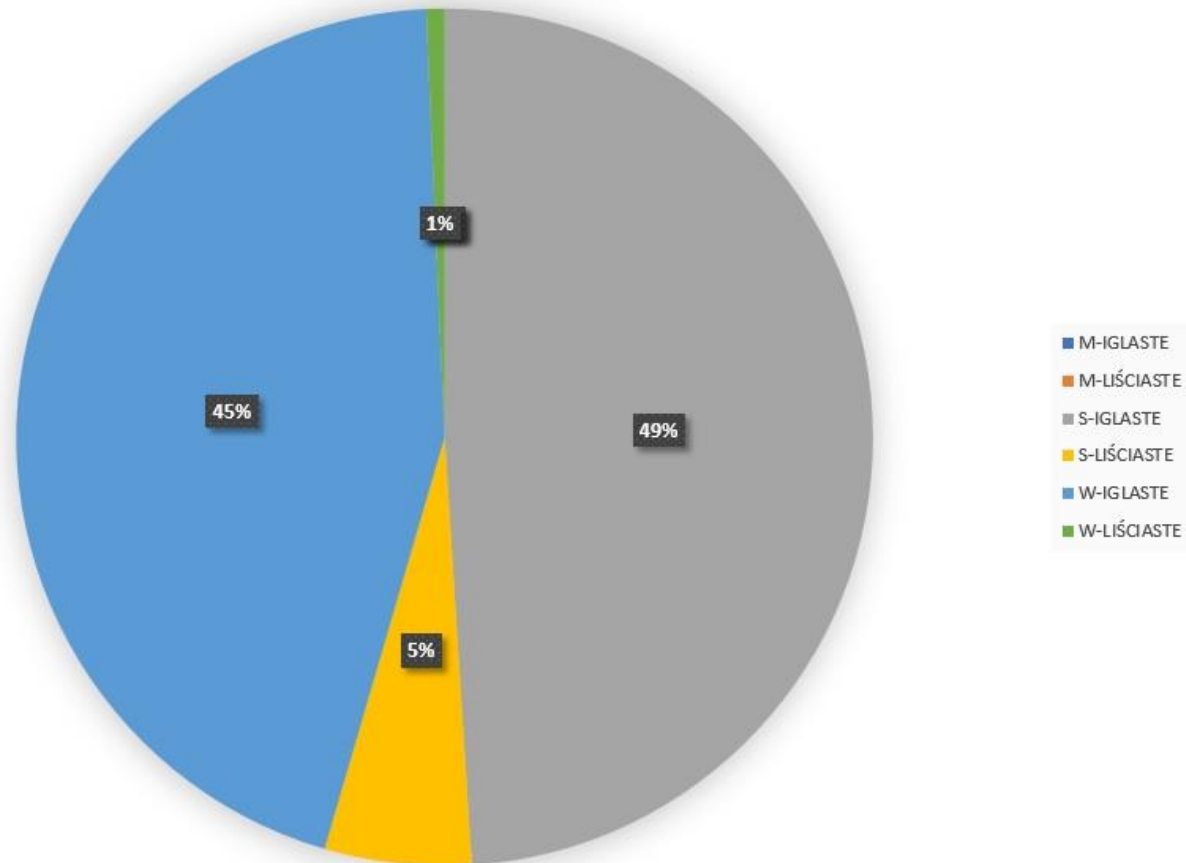
Zaawansowanie prac porządkowych stan

- Masa pozyskanego drewna w 2017 - 408 460 m³
w tym z klęski 332 746 m³
- Masa pozyskanego drewna do 30.04.2018 - 148 351m³

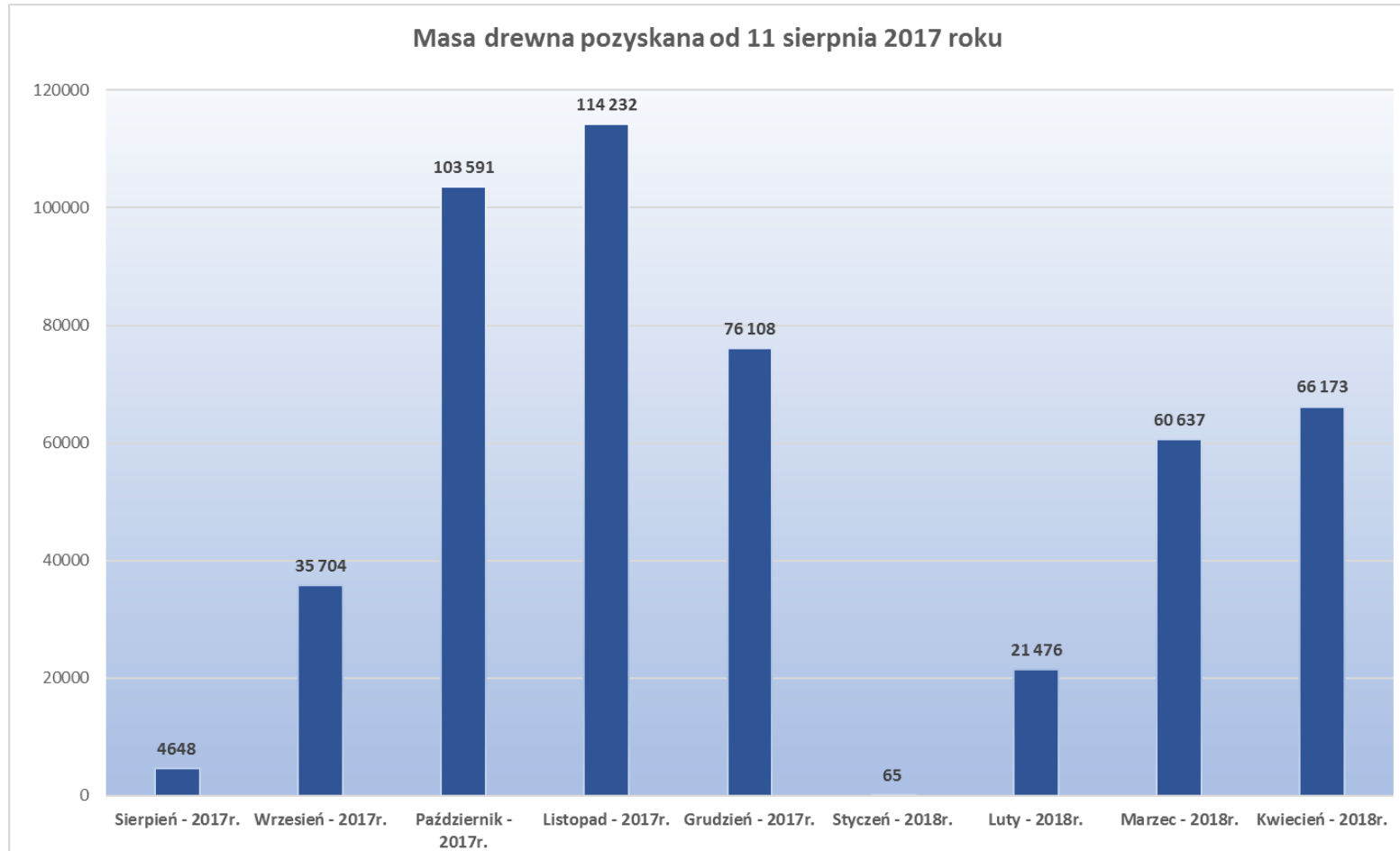


Struktura sortymentowa pozyskanego drewna

Pozyskanie od VIII-XII 2017 - 332 746 m³



Pozyskanie drewna pokłęskowego



- Szacunkowo drzewostany w wieku do 30 lat uszkodzone całkowicie zajmują 241,00 ha



Pozyskanie pod biomasę



Ludzie i sprzęt przy usuwaniu klęski w ZUL

- 2017
 - 39 harwesterów
 - 37 forwarderów
 - 34 ciągniki z przyczepami samozaładowczymi
 - 214 zgłoszonych pracowników
- 2018
 - 38 harwesterów
 - 41 forwarderów
 - 24 ciągniki z przyczepami samozaładowczymi
 - 536 zgłoszonych pracowników

Pomiar fotooptyczny

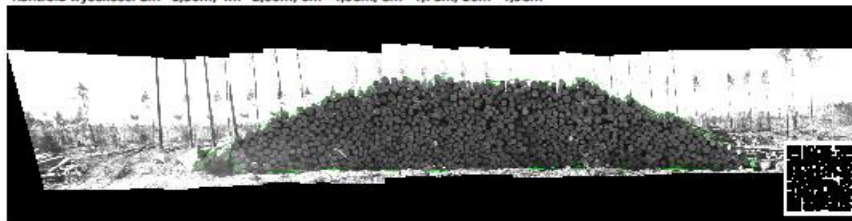
- Do dnia dzisiejszego odebrano łącznie 150 223,80 m³
- łącznie w 2116 szt. stosów



Dane z pomiaru stosu

Nr stosu:	151011103013653	Objętość 100% (m³p):	417,83
GPS (stopnie/dziesiętne):	54°5'32"N, 17°45'23"E (54.09221,17.75648)	Potrącenie (%):	
Data rejestracji:	5-5-2018	Potrącenie (m³p):	0,00
Data pomiaru:	7-5-2018	Objętość (m³p):	417,83
Sprzedawca:		Współczyn. zamienny (%):	61
Kontakt do leśniczego:		Mięszczość (m³):	254,88
Odbiorca:			
Gatunek:	SO	Średnica średnia (m):	0,26
Sortyment:	WCKS	Klasa 1a (<15cm)	2,09m³ (33)
Długość sortymentu:	5,00m	Klasa 1b (15-19cm)	14,54m³ (125)
Długość stosu:	25,48m	Klasa 2a (20-24cm)	56,00m³ (299)
Śred. wysokość stosu:	3,27m	Klasa 2b (25-29cm)	88,34m³ (322)
Powierzchnia-przód:	83,19m²	Klasa 3a (30-34cm)	59,45m³ (156)
Liczba kłód:		Klasa 3b (35-39cm)	23,19m³ (45)
Legary (szt/m³):	1,14m³ (6)	Klasa 4a (40-44cm)	9,68m³ (15)
Uwagi leśniczego:		Klasa 4b (45-49cm)	1,58m³ (2)
Uwagi operatora:	M.R	Klasa >5 (>49cm)	0,00m³ (0)

Kontrola wysokość: 2m=1,50m, 4m=2,99m, 6m=4,08m, 8m=4,78m, 10m=4,98m



Požary w 2018 roku

- leśnictwo Dywan – pożar o powierzchni 3,27 ha, straty 24 499,92 zł
- leśnictwo Wiele – pożar o powierzchni 0,005 ha, bez strat
- leśnictwo Przerębska Huta – pożar o powierzchni 0,14 ha, bez strat
- lasy niepaństwowe – 3 pożary























Dziękuję za uwagę



**Państwowe Gospodarstwo Leśne
Lasy Państwowe**

Nadleśnictwo Lipusz
ul. Brzozowa 2
83-424 Lipusz