

5

INDUSTRIALIZACIÓN Y CAMBIO SOCIAL EN LA ESPAÑA DEL SIGLO XIX



Presentación elaborada por la profesora: Patricia Prieto Cascón.

www.geohistoriaymas.wordpress.com



Características generales:

-**Desarrollo de las actividades industriales, financieras y comerciales**, aunque de manera más débil que en los países de nuestros entorno.

-**Mejora de las comunicaciones: aparición del ferrocarril.**

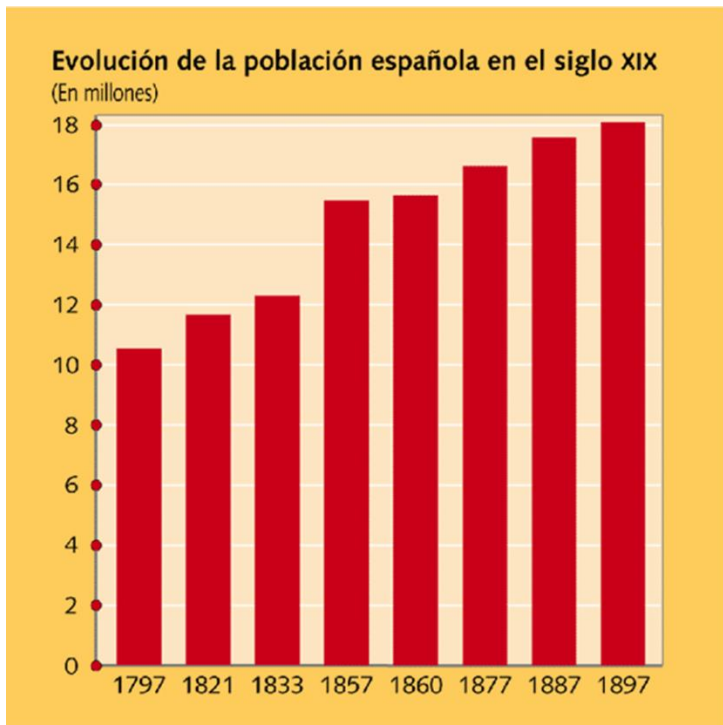
-Las **desamortizaciones agrarias** no solucionaron el problema de la tierra provocando agitaciones campesinas.

-**La población aumentó** de forma regular, y paralelamente la estructura social española completó un proceso lento pero continuo de transformación, cuyo resultado será la **desaparición de la antigua sociedad estamental y la aparición de la sociedad de clases.**

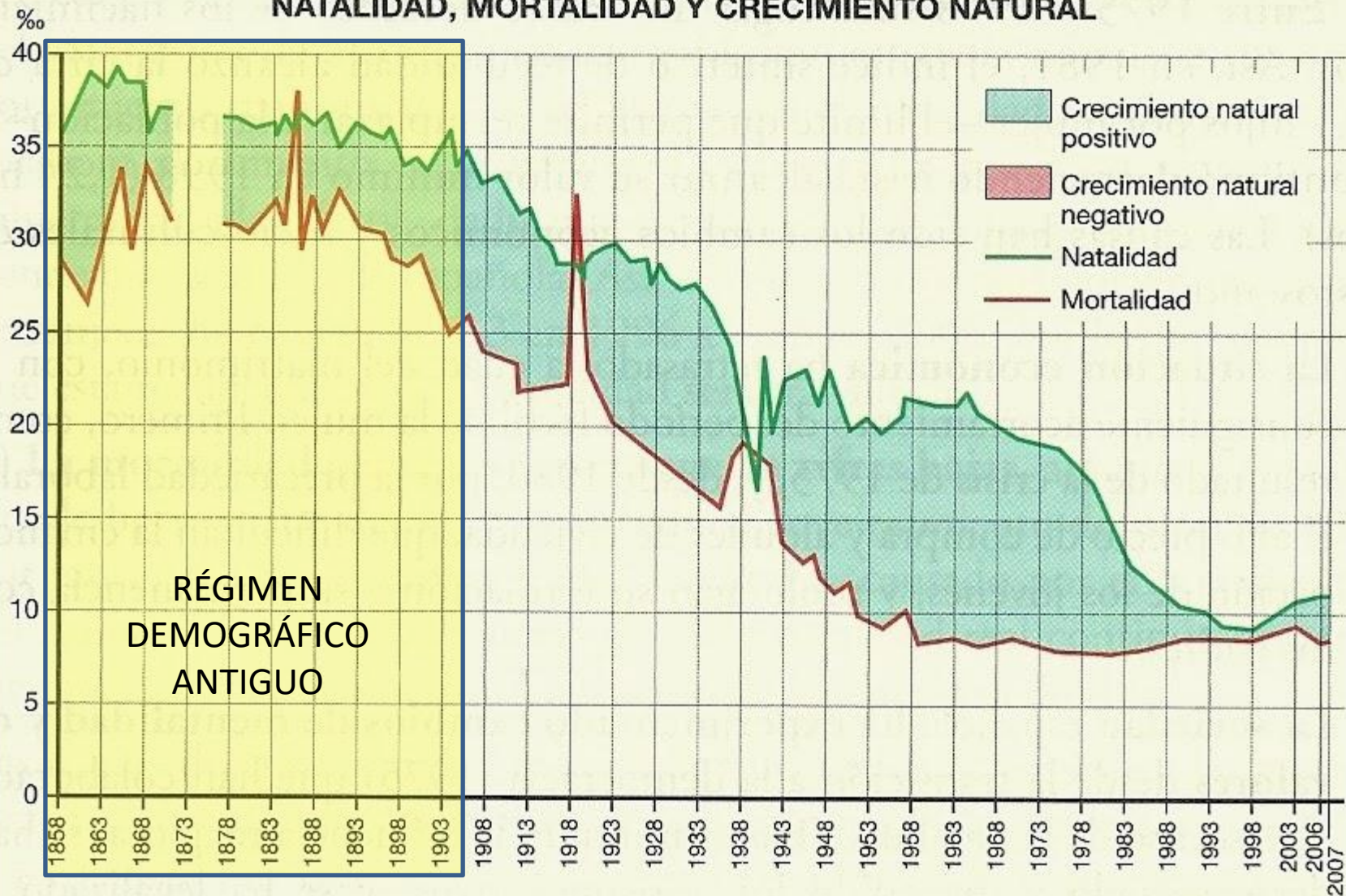


1. LA POBLACIÓN

-Incremento de la población gracias a la mejora en la alimentación (introducción del maíz y la patata en la dieta), y la desaparición de epidemias. Aunque el crecimiento era escaso debido a las altas tasas de mortalidad bruta, de mortalidad infantil, y a la baja esperanza de vida.



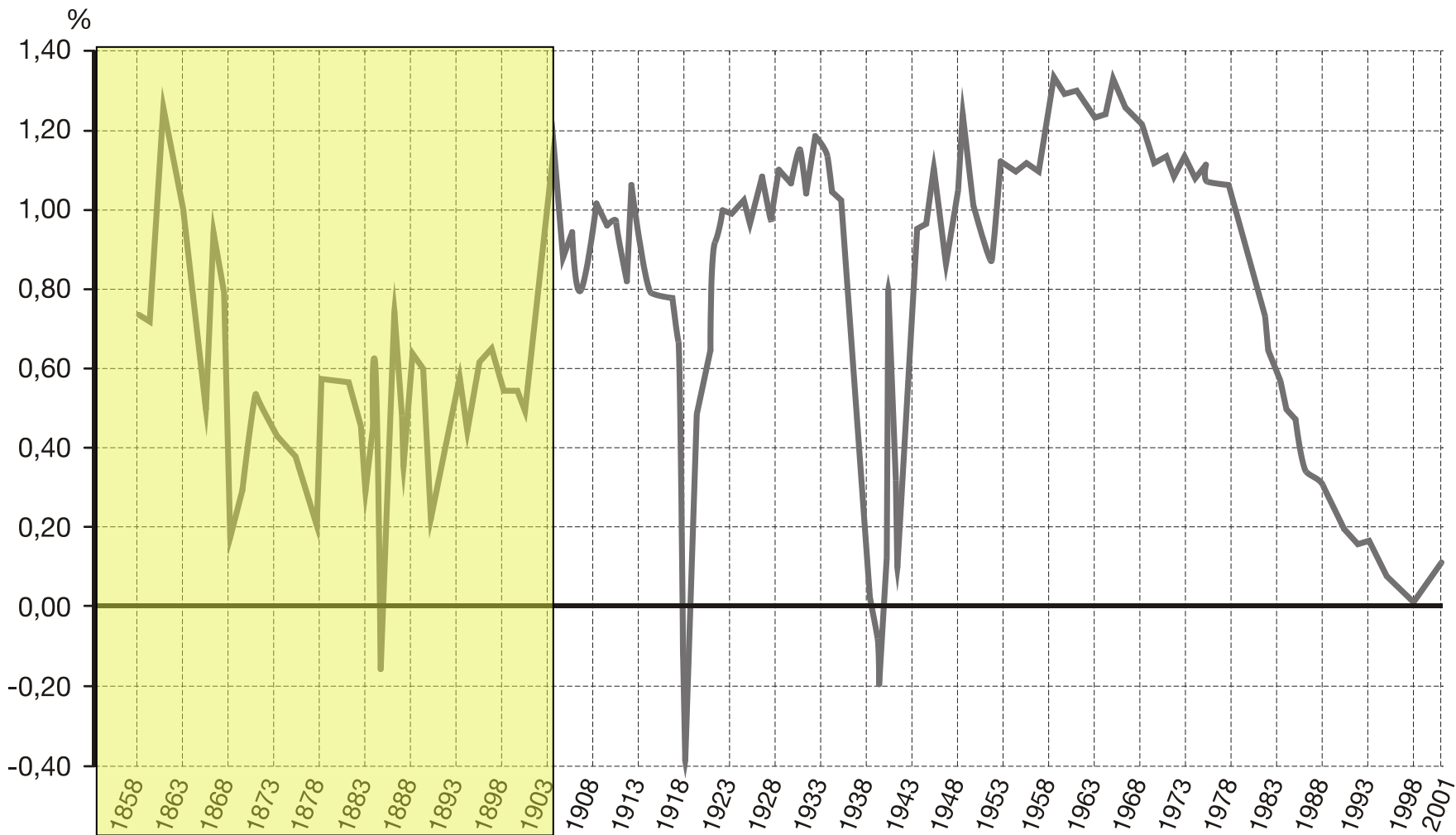
NATALIDAD, MORTALIDAD Y CRECIMIENTO NATURAL



No existen datos para el período 1871-1877.

Fuente: Instituto Nacional de Estadística.

EVOLUCIÓN DE LA TASA DE CRECIMIENTO NATURAL EN ESPAÑA. 1858-2001



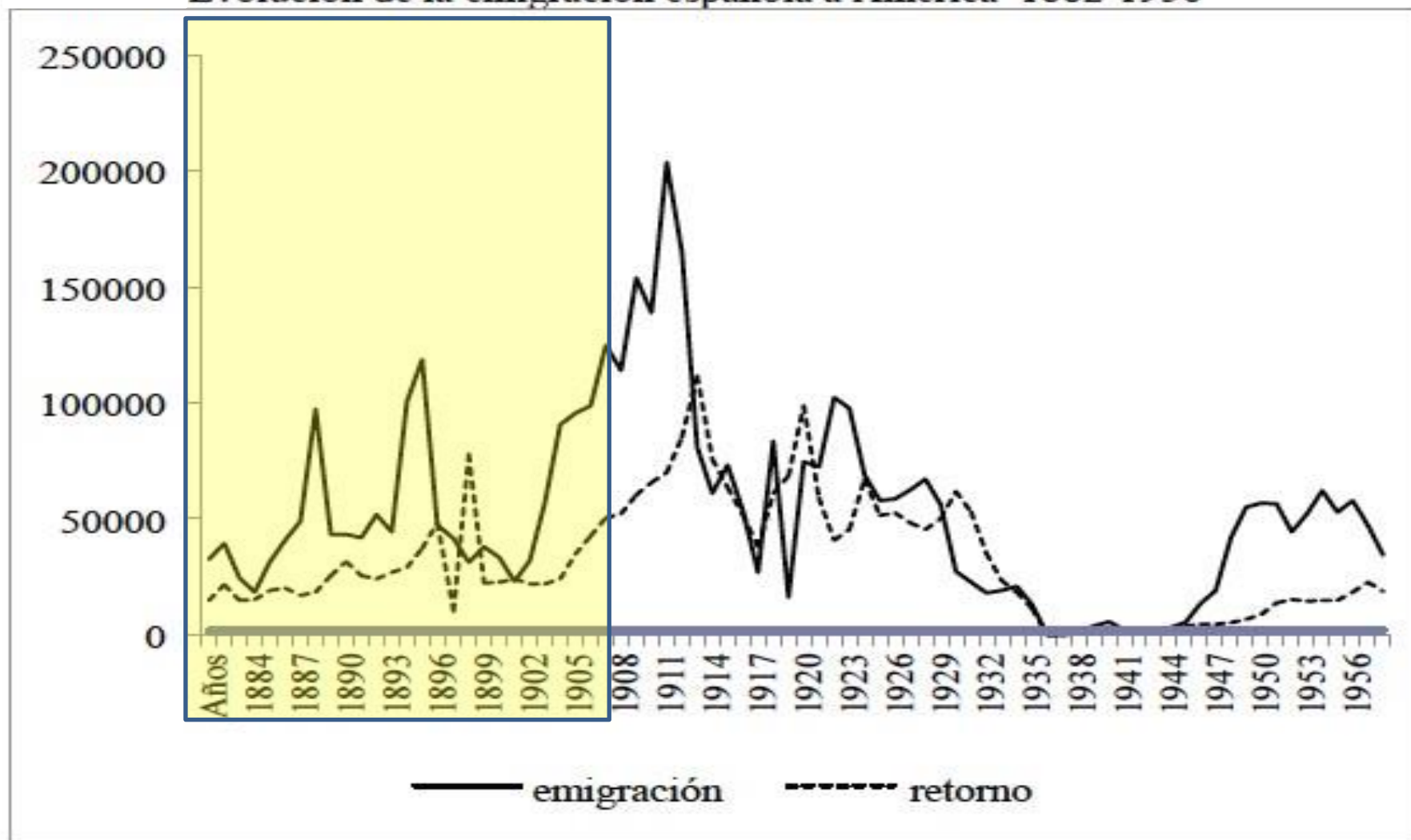
-Movimientos migratorios:

- ✓ Éxodo rural iniciado a mediados del siglo XIX hacia Madrid y Barcelona fundamentalmente, y hacia las capitales de provincia. La llegada de más población a la ciudad supuso una transformación del espacio urbano (demolición de murallas; creación de ensanches; grandes avenidas; estaciones de ferrocarril; nueva tipología edificatoria).
- ✓ Migraciones transoceánicas hacia Argentina, México, Cuba y Brasil. Focos emigracionales: Galicia, Asturias, Cantabria y Canarias.

Densidad de población en España a finales del siglo XIX



Evolución de la emigración española a América 1882-1956



Fuente: elaboración propia a partir de los datos de las memorias anuales. Datos sobre migraciones, 1990. Ministerio de Trabajo.

2. LOS CAMBIOS EN LA AGRICULTURA

La agricultura seguía siendo la base fundamental de la economía, aunque el sector agrario español permaneció en una situación de **estancamiento durante el siglo XIX**.

Causas:

- Factores naturales adversos** (físicos, edafológicos y climáticos).
- Factores sociopolíticos: **desigual distribución de la propiedad** de la tierra en España.



Durante el siglo XIX, los liberales españoles llevaron a cabo desde el poder una **reforma agraria**, cuyos tres momentos básicos fueron:

- La abolición del régimen señorial.
- La supresión de los mayorazgos (desvinculación de la propiedad).
- Las desamortizaciones de los bienes del clero (Mendizábal, 1836) y de los bienes comunales (Madoz, 1855).

Expropiación e indemnización

Venta de las tierras en pública subasta

Los antiguos propietarios y la burguesía compraron las tierras

Los compradores se convirtieron en rentistas y no modernizaron sus explotaciones.

Conclusión: la reforma agraria liberal no solucionó el problema de la tierra. En Andalucía pervivieron los latifundios en manos de grandes propietarios y las precarias condiciones de vida de los jornaleros.

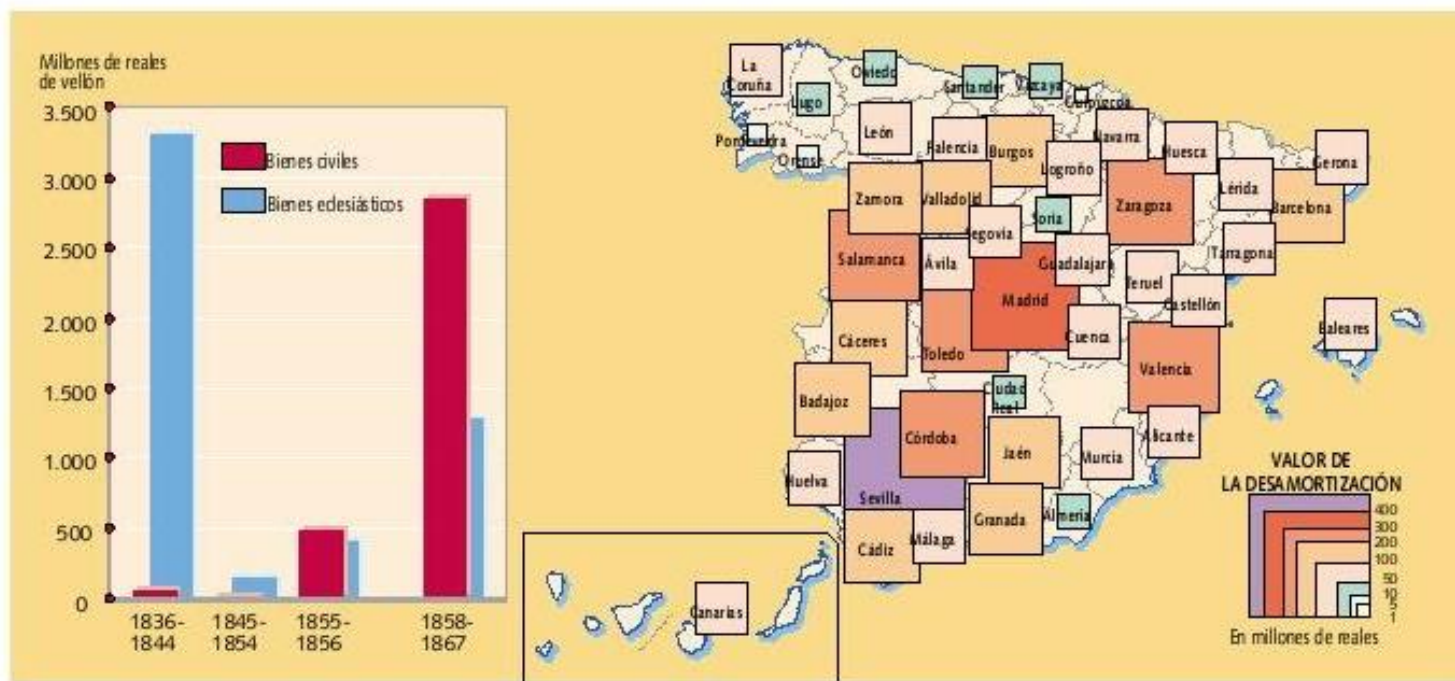
LA REFORMA AGRARIA LIBERAL



VALOR DE LOS BIENES DESAMORTIZADOS (1836-1900) (en millones de reales)

Período	Clero	Beneficencia	Municipios	Otros	TOTAL
1836-1844	3,447	0	0	0	3,447
1855-1856	324	167	160	116	797
1858-1867	1,253	461	1,998	438	4,150
1868-1900	888	327	1,415	309	2,939
TOTAL	5,912	955	3,573	863	11,303

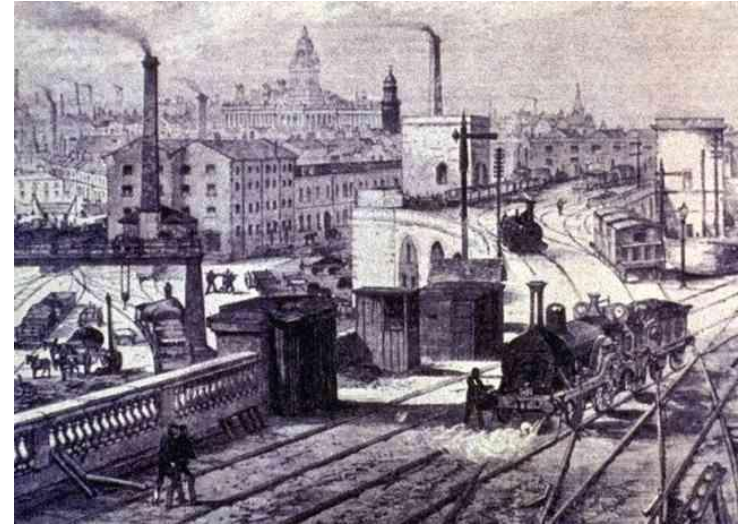
fuente: TORTELLA, G.: *El desarrollo de la España contemporánea*, 1994.



3. LA INDUSTRIALIZACIÓN:

❑ Escaso desarrollo industrial y retraso con respecto a Europa debido a una serie de **factores:**

- Escasez de carbón y materias primas.
- Dependencia del capital exterior por escasez de capital inversor.
- Atraso tecnológico.
- Falta de articulación de un mercado interior caracterizado por las dificultades de comunicación y por el bajo poder adquisitivo de grandes masas de la población.
- Factores políticos como la pérdida del mercado colonial, los destrozos de la guerra de la Independencia o la inestabilidad política del siglo XIX.



□ La industria textil algodonera:

-Localización: Cataluña.

-Mecanización a partir de 1830.

-Fuente de energía: la escasez de carbón y su alto precio provocó que se aprovechara la energía hidráulica (instalación de las fábricas junto a los cauces de los ríos).

-Contó con el apoyo estatal (política proteccionista).



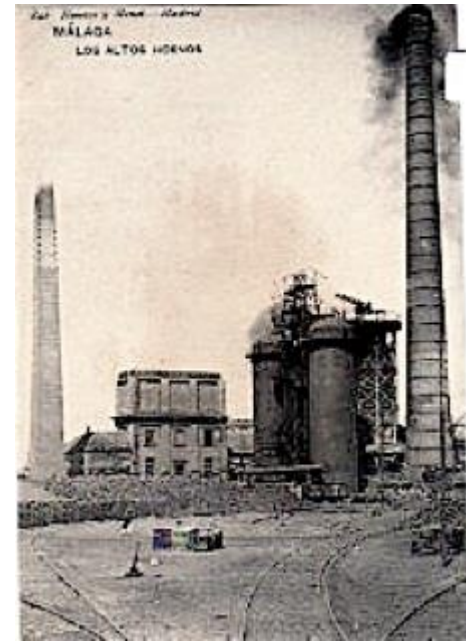
□ La siderurgia:

-La siderurgia surgió en **Marbella** en 1833.

Utilización de carbón vegetal.

-A partir de mediados de siglo, hasta 1876, la producción se trasladó a **Asturias**.

-País Vasco: **Bilbao** importaba coque (carbón mineral) a Gales y exportaba hierro de buena calidad. Posteriormente se desarrolló la industria metalúrgica, la naval y el sector bancario (Banco de Bilbao, Banco de Vizcaya).

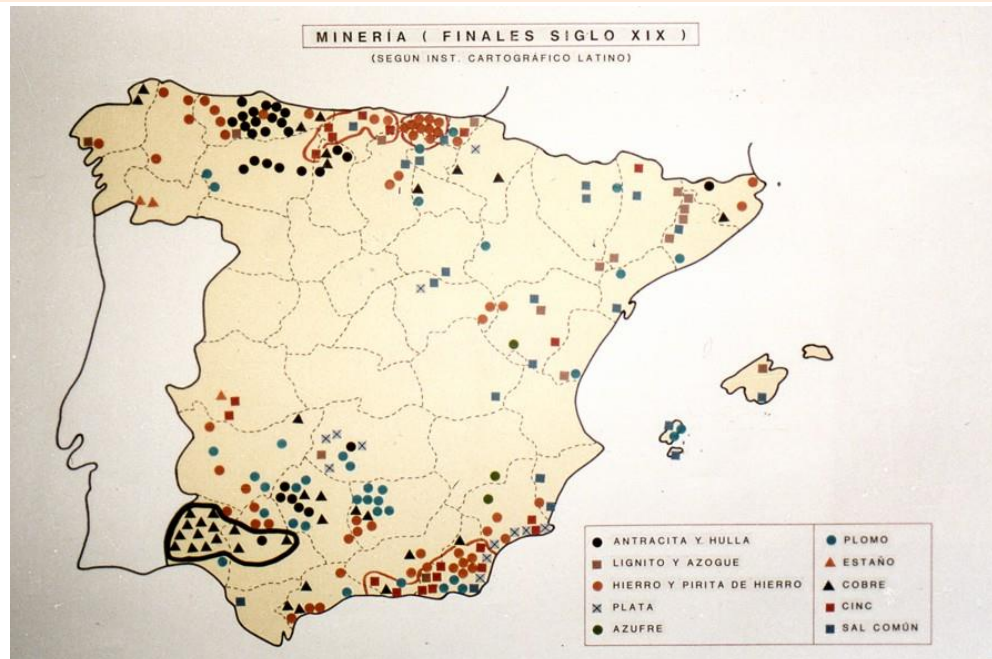


□ La minería:

-España fue rica en yacimientos mineros. Pero su escasa demanda interior provocó su exportación (Ley de Minas, 1868).

-Su explotación se llevó a cabo por compañías extranjeras ya que su elevado coste no atrajo a los inversores españoles.

-Principales minerales: carbón (Asturias), hierro (Vizcaya), plomo (Linares, La Carolina), cobre (Riotinto), etc.



□ El ferrocarril:

La primera línea de ferrocarril realizada fue Barcelona-Mataró (28 Km.) en 1848 y la segunda Madrid-Aranjuez en 1851.

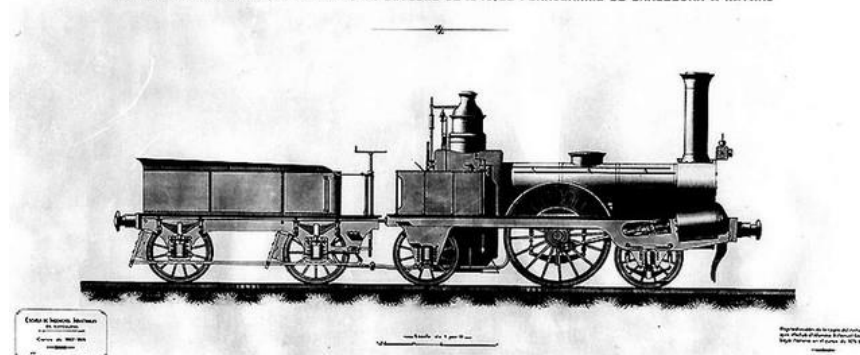
La **Ley General de Ferrocarriles de junio de 1855**, concedía una serie de ventajas económicas (subvenciones) a las compañías que se decidieran a construir. De este modo, aparecieron las grandes sociedades de crédito extranjeras, principalmente francesas.

La introducción del ferrocarril supuso una revolución en el sistema de transporte peninsular, al permitir el traslado y la comercialización de los productos entre las principales zonas agrícolas e industriales españolas.

Inconvenientes: importación de materiales, estructura radial de la red con centro en Madrid y ancho de vía diferente al resto de Europa.

PRIMERA LOCOMOTORA QUE CIRCULO EN ESPAÑA

CON LA QUE SE INAUGURO, EN EL DIA 28 DE OCTUBRE DE 1848, EL FERROCARRIL DE BARCELONA A MATARÓ



Estado de España, Ministerio de Fomento, Dirección General de Ferrocarriles, Colección de Maquinas, No. 1000, 1848.

Reproducción de la imagen del primer ferrocarril de España, el de Barcelona a Mataró, inaugurado el 28 de octubre de 1848.

LA RED DE FERROCARRILES EN EL SIGLO XIX



4. LA SOCIEDAD ESPAÑOLA DEL SIGLO XIX:

La élite dirigente

Poder económico y político.
Alta aristocracia.
Burguesía propietaria e industrial.



Las clases medias

Medianos propietarios.
Comerciantes.
Pequeños fabricantes.
Empleados públicos.
Profesiones liberales.

Las clases populares

La mayoría de la población:
Artesanos.
Grupos urbanos.
Jornaleros del campo, arrendatarios y pequeños propietarios.
Proletariado.



5. LOS ORÍGENES DEL MOVIMIENTO OBRERO:

- **Movimiento ludita:** destrucción de telares mecánicos en Alcoy (1821) e incendio de la fábrica Bonaplata en Barcelona (1835).
- Aparición de **organizaciones sindicales** (Asociación de Tejedores de Barcelona en 1840) y **primera huelga general** en 1855.



▪ El socialismo:

- Creación del Partido Socialista Obrero Español en 1879.
- Creación de la UGT (Unión General de Trabajadores en 1888).
- Tuvo gran influencia entre el proletariado del País Vasco, Asturias y Madrid.
- Defendían la acción política y la huelga.



▪ El anarquismo:

- Tuvo mucha importancia entre los obreros catalanes y los jornaleros andaluces.
- Su acción directa contra la burguesía y el Estado, les llevó a cometer actos terroristas, ocupación de tierras, quema de cosechas, etc.
- En 1910, creación del sindicato Confederación Nacional del Trabajo (CNT).

