

Carex bipartita

Carex bipartita Bellardi ex All., Fl. Pedem., 2 : 265 (1785)

Kobresia simpliciuscula (Wahlenb.) Mack.

Kobrésie simple

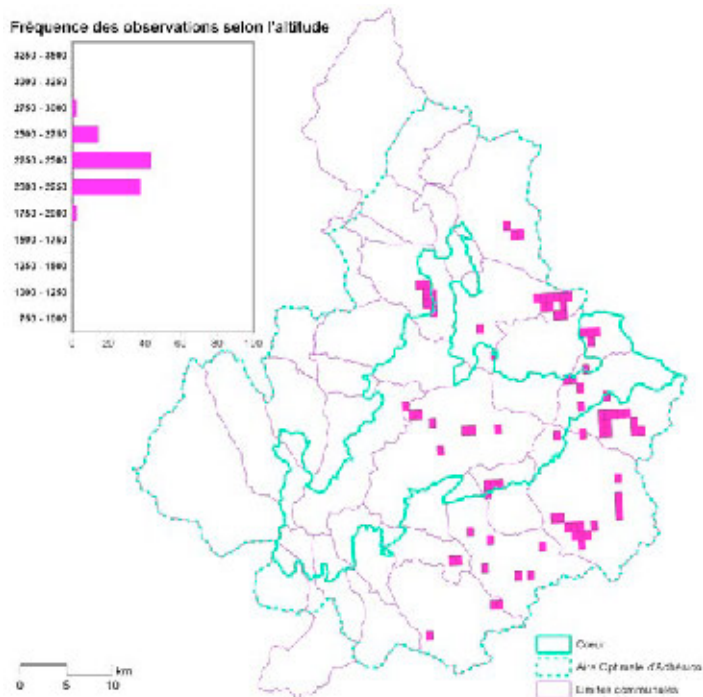
Cobresia

Cyperaceae

Hémicryptophyte

Artico-alpin euro-américain

Protection régionale Rhône-Alpes - LRN, tome I - LRRR : en danger



© Parc national de la Vanoise - Christian Balais

Éléments descriptifs

La Kobrésie simple porte aussi le nom français d'Élyna fausse laïche. Chez cette espèce, comme chez l'Élyna fausse queue de souris, les ovaires et les fruits sont nus et non enfermés dans un utricule comme chez les laïches. Un port cespiteux, dressé, raide, avec une tige subtrigone terminée par trois à huit petits épillets compacts, des feuilles fines légèrement scabres à la base, rappellent l'allure de certaines laïches et notamment de *Carex lachendlii*. Elle s'en distingue cependant par des épillets plus compacts et moins fauves. Toutefois, la détermination de cette espèce sur le terrain requiert une certaine expérience.

Écologie et habitats

Le milieu de prédilection de *Carex bipartita* est le *Caricion incurvae* dans lequel sont présentes d'autres plantes arctico-alpines telles que *Carex maritima*, *Carex atrofusca* ou encore *Carex microglochin*. Ce type de marais est présent en Vanoise dans les dépressions et sur les replats humides, le long des méandres des ruisseaux, sur les pentes suintantes ou encore en bordure de lac. Ces marais sont localisés à l'étage alpin, ainsi la Kobrésie simple a été observée en Vanoise de 1880 m à Lanslebourg-Mont-Cenis à 2830 m d'altitude à Tignes.

Distribution

La distribution mondiale de *Carex bipartita* couvre d'une part toutes les régions boréales de l'hémisphère Nord, du Canada à l'Altaï en passant par le Groenland, la Scandinavie, etc. et d'autre part les montagnes eurasiatiques. Plus fréquente dans les régions nordiques, la Kobrésie simple est connue dans les Alpes, les Pyrénées et les Carpates et elle est également

indiquée dans le nord de l'Angleterre (Olivier, Galland & Maurin, 1995). En France, elle est répertoriée en quelques points des Pyrénées, des Alpes-de-Haute-Provence et en Vanoise, seul massif à abriter d'assez nombreuses populations. Déjà citée sur huit communes du territoire du Parc par Gensac (1974), elle est actuellement connue sur une dizaine et il est probable que de nouvelles stations restent encore à découvrir.

Menaces et préservation

Plusieurs stations historiques ont disparu suite à des aménagements : au col de l'Iseran sous des remontées mécaniques, à Tignes sous le lac de barrage du Chevril, à Bonneval-sur-Arc à la Lenta par la construction d'un pont. Il convient donc de rester vigilant pour la préservation des milieux de vie de cette espèce, même s'ils bénéficient pour bon nombre des stations connues de *Carex bipartita* de la protection réglementaire du coeur du Parc national de la Vanoise, de la Réserve naturelle nationale de la Grande Sassièrre ou encore de l'Arrêté préfectoral de protection de biotope du mont Cenis.

Même les flores de référence utilisent parfois de formules un peu déroutantes pour le néophyte lorsqu'elles décrivent les espèces. Voici la description que donne Fournier (1947) dans "Les quatre flores de France" de cette Kobrésie simple : "Port de *Carex leporina*, couleur de *Carex digitata*" sic !