

FITOPATOLOGIA APLICADA

DOENÇA FÚNGICA

Professor: Joel Brito

Nome: Fernando C. Nascimento
José Augusto



- Ferrugem - *Puccinia psidii*
- Jabuticabeira



Planta Hospedeira

- **Nome comum:** Jabuticaba; Fruita; Jabuticaba-sabará.
- **Nome científico:** *Myrciaria cauliflora*



Círculo de hospedeira

- **Hospedeiro:**

Jabuticaba (*Myrcia jaboticaba*)

Goiaba (*Psidium guayaba* L.)

Uvaia (*Eugenia uvalha* L.),

Pitanga (*Eugenia uniflora*),

Jambo (*Syzygium jambos*),

Jamelão (*Syzygium cumini*),

Araçá (*Psidium araçá*),

Eucalipto (*Eucalyptus* sp.)



Taxonomia - Agente Causal

Reino: Fungi

Gênero: *Puccinia psidii*

Filo: Basidiomycota

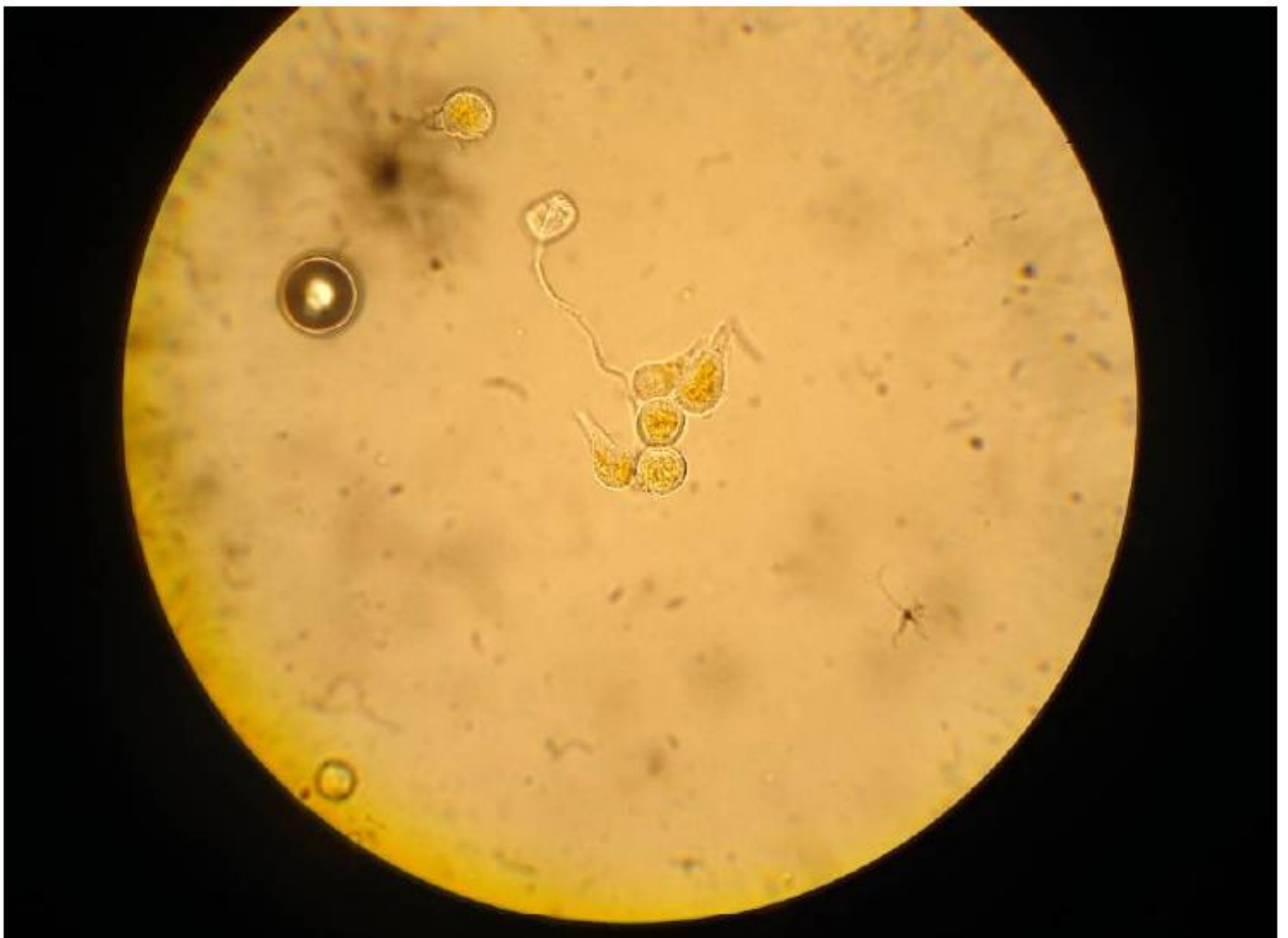
Classe: Urediniomycetes

Família: Pucciniaceae



Etiologia

- Morfologia estrutural :
 - Urediniósporos: piriformes, esféricos ou ovalados.
 - Teliósporos: são pedicelados, bicelulares, clavados, achatados, com uma papila apical na parede da célula posterior.
 - Aeciósporos: primeiros esporos formados após a germinação dos basidiósporos e possuem o mesmo formato dos urediniósporos.



Urediniósporo de *Puccinia psidii* no microscópio.



Fonte: Herbário Uredinológico "Victória Rossetti"

Propágulos (teliósporos e urediniósporos) de *Puccinia psidii*, a ferrugem das Myrtaceae

Etiologia

- Agente disseminação: Urediniósporos, Teliósporos, Aeciósporos.
- Modo de Penetração: direta, através da cutícula e epiderme, mediante a formação de apressórios.
- Estratégia de sobrevivência: hospedeiros susceptíveis , outras Mirtaceas, vento.

Sintomatologia

- Local: folhas, gemas, ramos, botões florais, flores e, principalmente, os frutos em plantas adultas.



- Folhas:
 - pequenas pontuações amarelas;
 - manchas necróticas circulares;
 - massa amarela desaparece;
 - área necrótica seca com rachaduras.
- Flores e os botões florais:
 - lesões circulares de coloração amarela.
- Frutos:
 - pontuações amarelas;
 - mumificação.



MACHADO, B.R.



Relação patógeno - hospedeiro

Germinação dos basidiósporos, penetração no hospedeiro, desenvolvimento do haustório, colonização e formação de soros de aeciósporos

Inoculação de folhas jovens; frutas; botão floral

Estágio I

Aeciósporo

Estágio IV

Germinação dos teliósporos e desenvolvimento dos basidiósporos

Inoculação de folhas jovens; frutas; botão floral

Germinação dos uredósporos, penetração no hospedeiro, e colonização do tecido

Estágio II

Teliósporos

Inoculação de folhas jovens; frutas; botão floral

Soros de Uredósporos

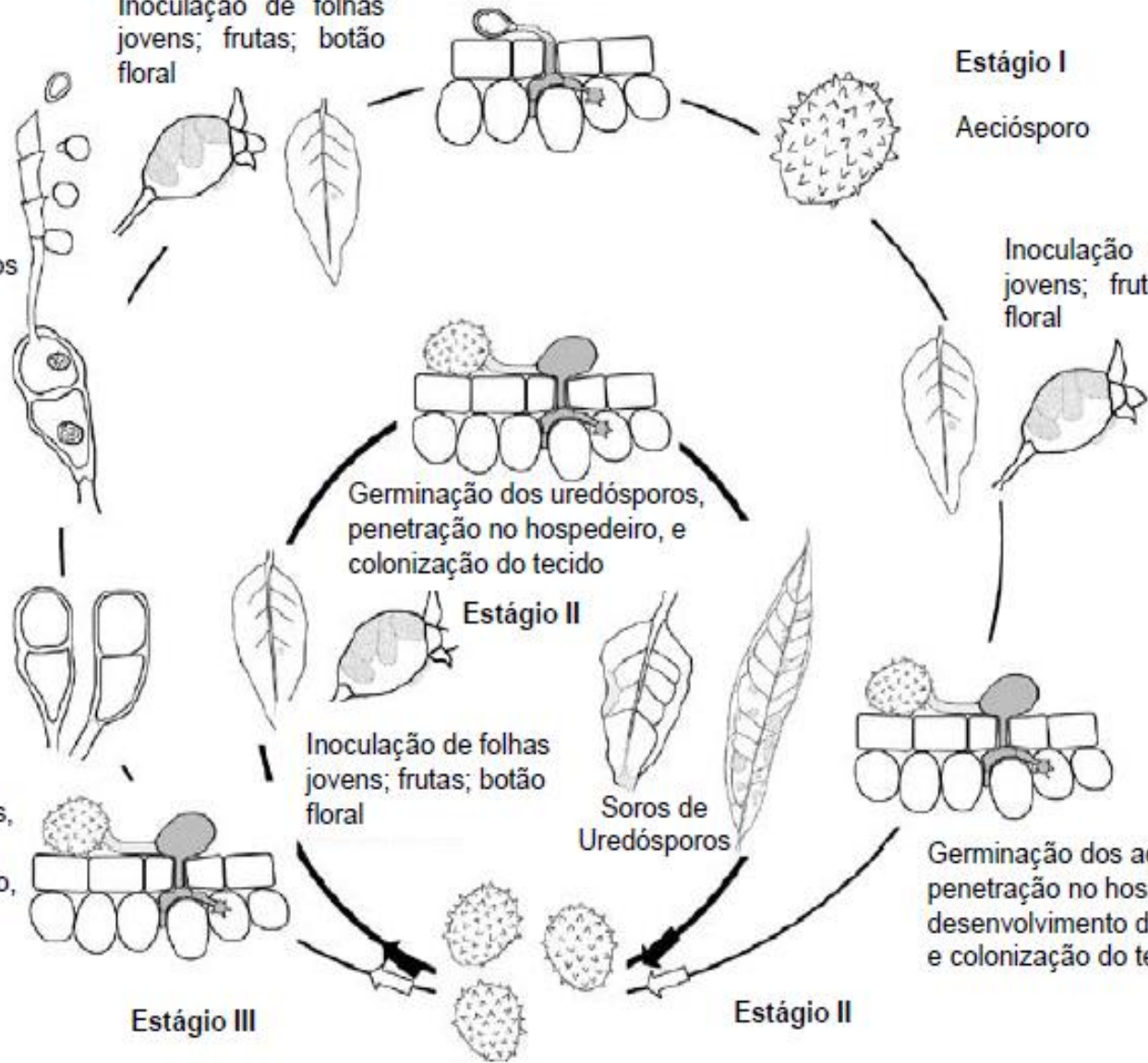
Germinação dos uredósporos, penetração no hospedeiro, desenvolvimento do haustório, colonização e desenvolvimento dos teliósporos

Germinação dos aeciósporos, penetração no hospedeiro, desenvolvimento do haustório e colonização do tecido

Estágio III

Estágio II

Uredósporos



Manejo Integrado de Doenças

- Plantios mais espaçados e podas de condução em épocas de escape da doença, que permitam aeração no interior da copa da planta, podem ser medidas auxiliares para o controle da ferrugem.



Controle químico

- Não há produtos registrados.

Obrigado!