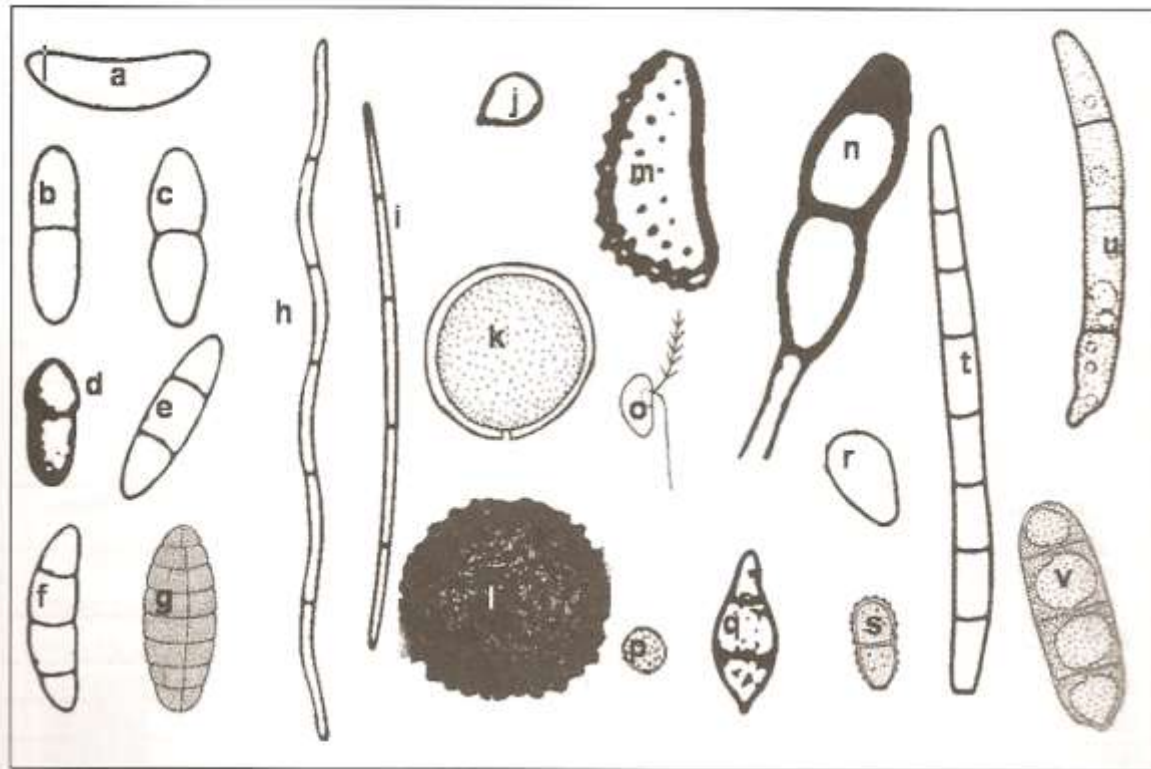


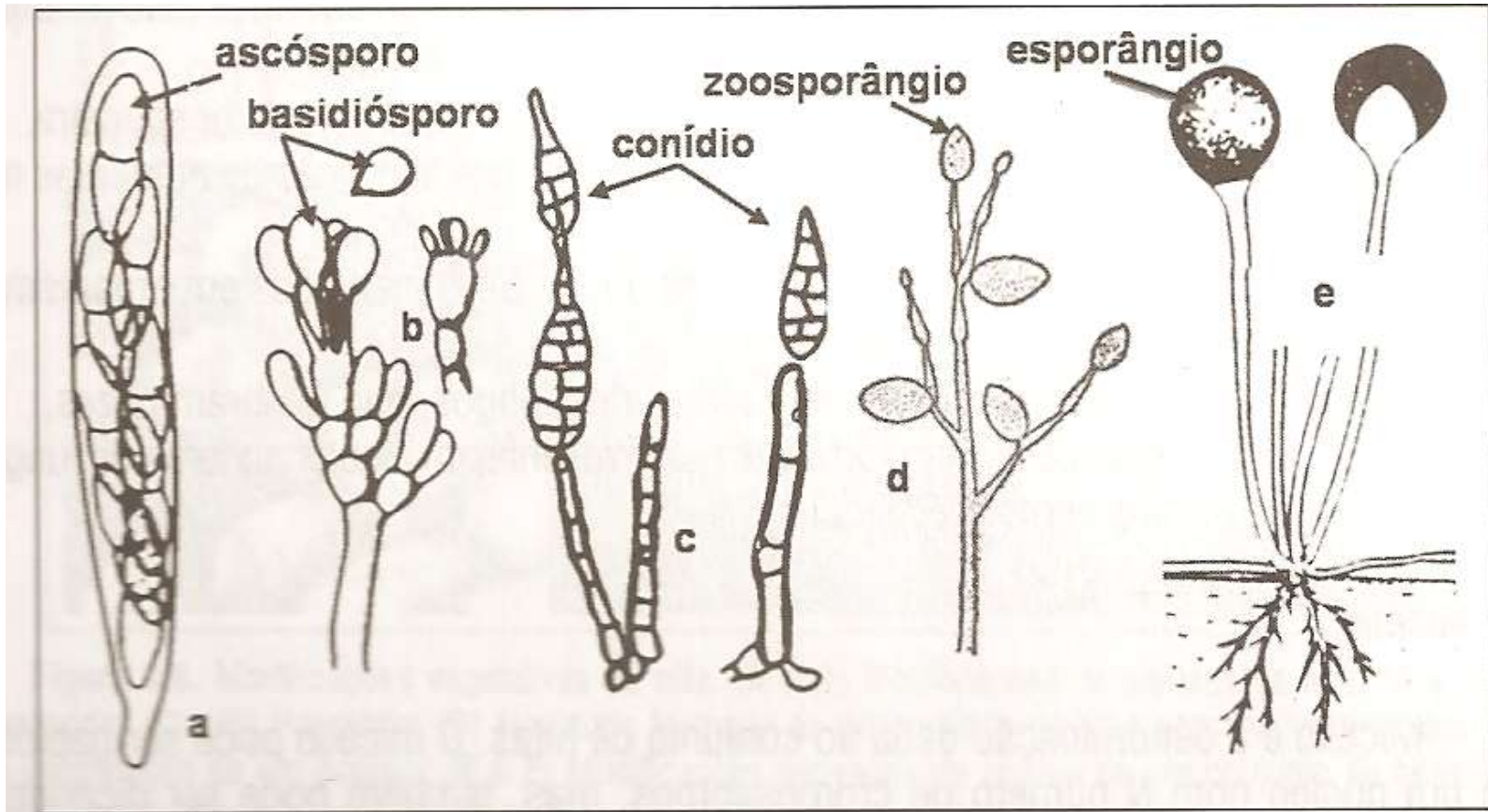
Sinais Fúngicos



Esporos de origem sexuada – (a-i) ascósporo; (j) basidiósporo; (k) oósporo; (l) zigósporo.

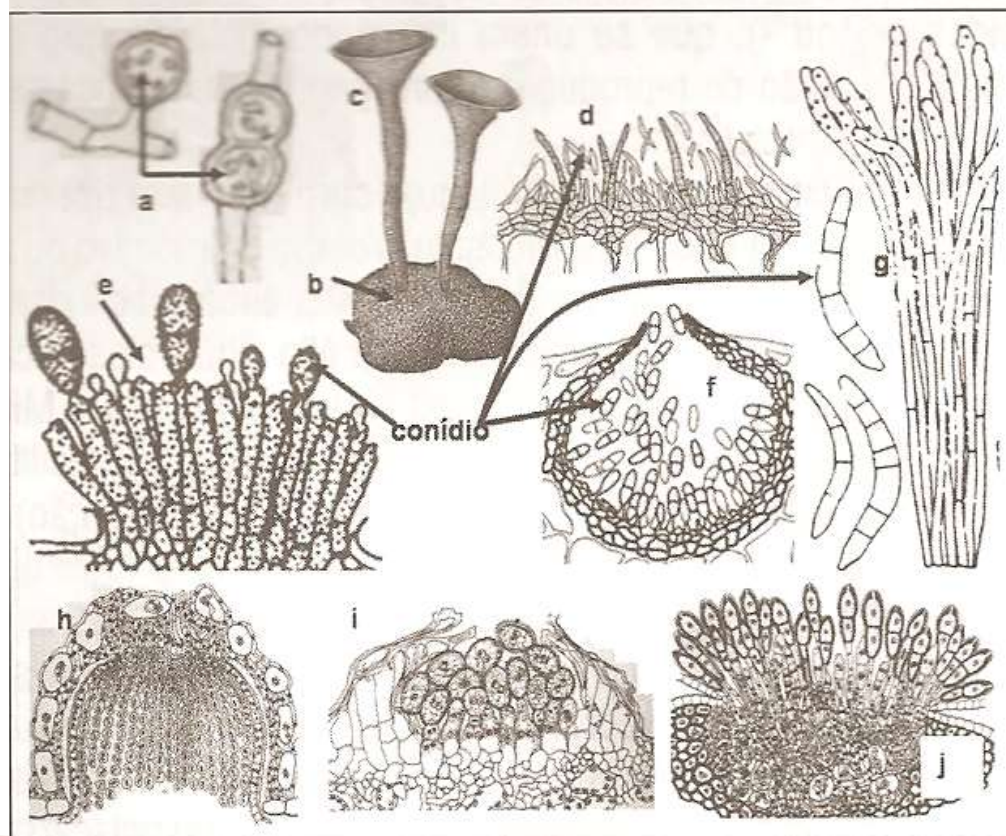
Esporos de origem assexuada - (m) uredósporo (urediniósporo); (n) teliósporo; (o) zoósporo; (p) aplanósporo (esporangiósporo); (q-v) conídio (conidiósporo). Fungos correspondentes às figuras dos esporos: (a) *Glomerella*; (b) *Diaporthe*; (c) *Didymella*; (d) *Venturia*; (e) *Gibberella*; (f) *Elsinoe*; (g) *Pleospora*; (h) *Cochliobolus*; (i) *Gaeumannomyces*; (j e m) Basidiomycota; (k e o) *Phytophthora*; (l e p) *Rhizopus*; (n) *Puccinia*; (q) *Pyricularia*; (r) *Botrytis*; (s) *Asperisporium*; (t) *Cercospora*; (u) *Fusarium*; (v) *Drechslera*.

Sinais Fúngicos



Tipos de esporóforos. (a) asco com ascósporos (*Mycosphaerella*); (b) basídio com basidiósporos (*Tanatophorus*); (c) conidióforo com conídios (*Alternaria*); (d) zoosporangióforo e zoosporângio (*Phytophthora*); (e) esporangióforo com e (*Rhizopus*).

Sinais Fúngicos



Modificações da hifa e tipos de esporóforos. (a) Esclerócio; (b) Esclerócio; (c) Ascoma do tipo apotécio; (d) Acérvulo; (e) Esporodóquio; (f) Picnídio; (g) Sinêmio ou sinemata; (h) Aécia, aeciossoro ou écia; (i) Urédia, uredossoro ou uredínia; (j) Télia ou teliossoro (Desenhos adaptados de Ellis, 1971; Moore-Landecker, 1982; VonArx, 1981).

Tipos de Sintomas:

Quanto ao processo afetado (ordem de surgimento):

Resumo dos sintomas classificados quanto à morfologia

TIPO	SUBTIPO	EXEMPLOS
Necrótico	Plesioneocrótico	Amarelecimento Encharcamento Murcha
	Holonecrótico	Cancro Mancha Podridão
Plástico	Hipoplástico	Clorose Mosaico
	Hiperplástico	Galha Superbrotamento