

Philips
ProCare Haarglätter

Keramikplatten

Gleichmäßige Wärmeverteilung
199 °C
Ionisierungsfunktion
15 Sek. Aufheizzeit

HP8339/20



Perfektes Styling bei konstanter schonender Temperatur

Dank der neu entwickelten Dual-Care™-Platten schützt der Philips ProCare Haarglätter das Haar vor Überhitzung, mit konstanten Temperaturen und EHD™-Technologie.

Schön gestylte Haare

- Keramikplatten für ausgezeichnete Gleitfähigkeit und glänzendes Haar

Weniger Haarschäden

- Gesundes Haar ohne Schädigungen mit Even Heat Distribution-Technologie
- Mehr Pflege dank Ionisierungsfunktion für glänzendes, glattes Haar
- Auffrischen der Frisur bei optimalem Schutz mit Auto-Einstellungen für eine schonendere Temperatur
- Schonendes und effizientes Glätten mit konstanter Temperatur

Benutzerfreundlichkeit

- Automatische Abschaltung nach 60 Minuten
- Verriegelung für einfachen und sicheren Transport
- 1,8 m Stromkabel
- Nie wieder unbeabsichtigtes Ändern der Einstellungen dank Tastensperre
- Kurze Aufheizzeit, einsatzbereit in 15 Sekunden
- Universalnetzteil

PHILIPS

Besonderheiten

Gleichmäßige Wärmeverteilung

Fortschrittliche EHD+-Technologie von Philips bedeutet, dass Ihr Styler die Wärme sehr gleichmäßig verteilt – selbst bei hohen Temperaturen – und somit die Haare optimal schützt. Durch diesen zusätzlichen Schutz bleiben Ihre Haare gesund und glänzend.

Konstante Temperatur



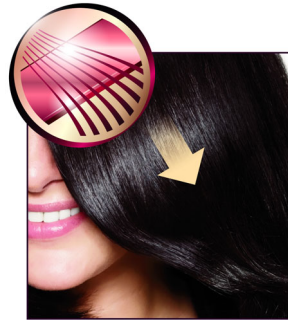
Dieser Haarglätter hält eine konstante Temperatur. Das leistungsstarke Heizelement ermöglicht das Glätten bei einer schonenderen Temperatur. So erzielen Sie genau das Styling, das Sie möchten!

Schnelles Aufheizen



Der Haarglätter bietet eine kurze Aufheizzeit und ist innerhalb von 15 Sekunden einsatzbereit.

Keramikplatten



Keramik ist von Natur aus mikroskopisch glatt und haltbar und eignet sich daher bestens als Material für Platten von Haarglättern. Die Platten gleiten mühelos durch Ihr Haar, und es wird perfekt glänzend.

Tastensperre



So behalten Sie die Kontrolle. Nie wieder unbeabsichtigtes Ein- oder Ausschalten des Stylers oder Ändern der Temperatur dank Tastensperre. Drücken Sie zum Entsperren 3 Sekunden lang die Taste.

Auffrischen der Frisur



Auto-Einstellung zum Auffrischen der Frisur bei optimalem Schutz. Halten Sie Ihr Styling den ganzen Tag frisch, und schützen Sie Ihre Haare.

Daten

Technische Daten

- Spannung: 110 - 240 V
- Heizzeit: 15 Sek
- Kabellänge: 1,8 m
- Farbe/Design: Lilafarben
- Heiz-Typ: Leistungsstark
- Maximaltemperatur: 199 °C

Eigenschaften

- Bereitschaftsanzeige
- Kabelgelenk
- Keramikbeschichtung

Haartyp

- Ergebnis: Glatt
- Haarlänge: Lang, Mittel, Kurz
- Haardicke: Mittel, Dick, Dünn

Service

- 2 Jahre weltweite Garantie



Ausstellungsdatum
2016-10-06

Version: 3.1.1

EAN: 08 71010 36413 39

© 2016 Koninklijke Philips N.V.
Alle Rechte vorbehalten.

Technische Daten können ohne vorherige Ankündigung geändert werden. Die Marken sind Eigentum von Koninklijke Philips N.V. oder der jeweiligen Firmen.

www.philips.com