

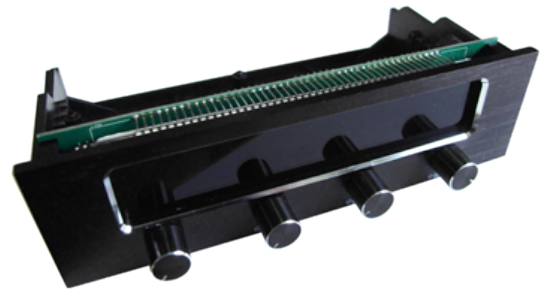


Phobya TPC 4x Fan- or Pump-Controller 30Watt each Channel - Single Bay 5,25"

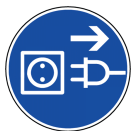
Lesen Sie diese Anleitung vor der Installation sorgfältig durch. Vor dem Arbeiten an Ihrem PC sichern Sie bitte unbedingt Ihre Daten. Der Fan Controller muss an einer freien Stelle fest im Gehäuse montiert werden. Stecken Sie niemals Lüfter bei eingeschaltetem PC ein oder aus. Dies kann den Fan Controller oder sogar die PC-Hardware schädigen. Berühren Sie niemals den Fan Controller oder eines der an den Fan Controller angeschlossenen Geräte im Betrieb.

SPEZIFIKATIONEN:

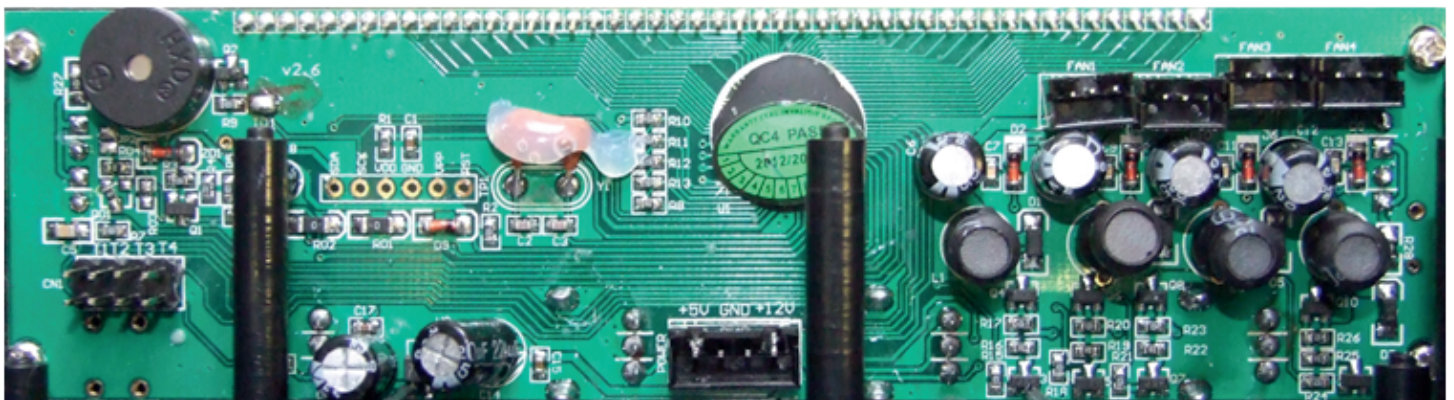
Abmessungen	148,5mm x 42mm x 63mm (5,25" Bay)
Ausgangsleistung	Bis zu 30 Watt je Kanal
Kanäle	4 Kanäle
Farbe	Black Anodized
DC Input/Output	+ 12V (3- Pin Anschlüsse) / 0V- 12V DC
Lüfteranschlüsse	Vier 3- Pin Anschlüsse



INBETRIEBNAHME:



Schalten Sie Ihren PC aus und trennen Sie den PC vom Netz. Stellen Sie sicher, dass sich keine Restspannung in Ihrem Körper oder dem Gehäuse befinden. Am besten tragen Sie Antistatikschuhe und fassen Sie den Fan Controller nur mit Antistatikhandschuhen an. Vermeiden Sie jeglichen direkten Kontakt zu Bauteilen auf der Platine. Nehmen Sie den Fan Controller aus der Verpackung und montieren Sie ihn an einer geeigneten Stelle in Ihrem Gehäuse.



Schritt 1: Stecken sie die gewünschte Anzahl an Adapterkabel für Lüfter oder Pumpen an den Controller. Es können max. 4 Adapterkabel angeschlossen werden. Werden mehrere Lüfter benötigt können diese auch mit Y-Verbindern zusammen geschaltet werden. Die Anschlussbezeichnung ist FAN1 bis FAN4. Ein falsches Anschließen ist nicht möglich, da die Stecker nur in die dafür vorgesehenen Buchsen passen.

Schritt 2: Stecken sie nun die Temperatursensoren in die dafür vorgesehenen Buchen. Die Anschlussbezeichnung ist T1 bis T4. Auch hier gilt: Ein falsches Anschließen ist nicht möglich, da die Stecker nur in die dafür vorgesehenen Buchsen passen.

Schritt 3: Stecken sie nun das 4polige Stromversorgungskabel an den Controller. Die Anschlussbezeichnung ist „Power“. Auch dieser Stecker lässt sich nur in einer Position einstecken und kann nur in die dafür vorgesehene Buchse gesteckt werden.

Schritt 4: Montieren sie den Controller an eine geeignete Stelle im Gehäuse. Die Schrauben sollten nicht zu fest angezogen werden. Wenn Sie die Schrauben übermäßig fest angezogen haben, können die Gewinde herausreißen und der Controller lässt sich nicht mehr fest montieren.

Schritt 5: Schließen sie nun die Lüfter oder Pumpe an die Adapterkabel und verlegen sie die Temperatursensoren an die gewünschten Stellen. Verbinden sie zum Schluss den Controller mit dem Netzteil.


Es können alle Gleichstrom (DC) Pumpen angeschlossen werden, die eine Leistung bis 30 Watt haben. Pumpen mit einer Wandlerkarte können nicht angeschlossen werden.

Bei Lüftern ist darauf zu achten, dass die max. Leistung je Strang bzw. Mehrfachbelegung mittels Y-Kabeln je Port 30 Watt nicht überschreitet.



Phobya TPC 4x Fan- or Pump-Controller 30Watt each Channel - Single Bay 5,25"

SICHERHEITSHINWEISE:

 Betreiben Sie keine Kühlkomponenten, ohne sicher zu stellen, dass Kühlmittel durch das Kühlsystem fließt. Nicht mit Kühlmittel betriebene Kühler können sehr heiß werden. Es besteht Verbrennungsgefahr. Nicht mit Kühlmittel durchströmte Kühler können die Hardware des Computers zerstören. Vergewissern Sie sich immer, dass die Pumpe beim Einschalten der Hardware ihre Funktion aufnimmt.

Bitte beachten Sie, dass die Schrauben nicht zu fest angezogen werden. Wenn Sie die Schrauben übermäßig fest angezogen haben, können die Gewinde herausreißen und der Controller lässt sich nicht mehr fest montieren. Hier-durch entstandene Risse oder andere Beschädigungen fallen nicht in die Gewährleistung! Ein festes Anziehen mit der Handschraubendreher reicht völlig aus!

Überzeugen Sie sich bitte von der Funktion Ihrer Hardware sowie des Kühlsystems (Dichtheit, Pumpenfunktion und Lüfter) falls noch nicht erfolgt. Sie minimieren so den Aufwand bei der Suche möglicher Fehlerquellen. Phobya übernimmt nicht die Garantie des Herstellers der elektronischen Bauteile und Komponenten. Die Montage des Kühlsystems erfolgt auf eigenes Risiko.



Nicht geeignet für Kinder unter 12 Jahren (enthält verschluckbare Kleinteile und Stromführende Elemente).



Einige Teile des Fan Controllers können heiß werden. Es besteht Verbrennungsgefahr.



Alle Teile des Controllers sind RoHS konform.



Wenden Sie sich an ein autorisiertes Entsorgungsunternehmen in ihrem Land. Eine Entsorgung mit dem Hausmüll (unsortierter Müll) oder ähnliche Einrichtungen für die Sammlung kommunaler Abfälle sind nicht zulässig!

LIEFERUMFANG:

1x Lüftersteuerung

4x M3 Schrauben

1x Anleitung

4x Lüfterkabeladapter

1x 4Pin Molex Adapter

4x Sensoren

