

Quick Guide



OPUS 5 CARE (plejeseng)

Sengen består af en underramme med hjul, en patenteret løfteanordning, en 4-delt liggeflade, to integrerede personalebetjente sengeheste, en aftagelig hoved- og fodgavl, en styreboks og tre håndbetjeninger.

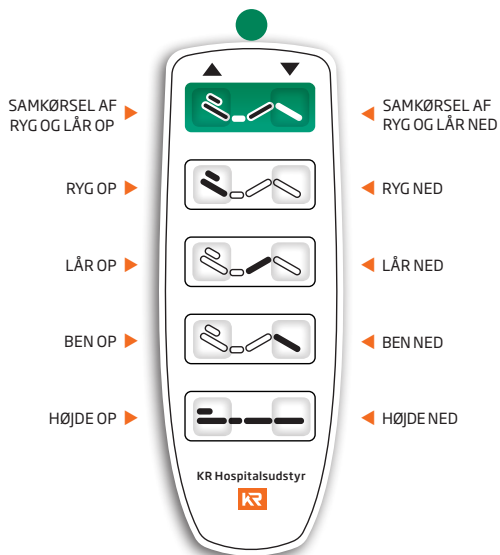
Se brugsanvisning for uddybende info om de enkelte funktioner.

BRUGERBETJENING 1 FINJUSTERING

DEN GRØNNE KNAP

Brugerbetjening 1s grønne knap er forprogrammeret, således at lår- og rygdel kører samtidigt. Ved tryk OP kører lårdel helt op, derefter rygdel. Ved tryk NED kører rygdel helt ned, derefter lårdel.

Sengens stopper automatisk, når knapperne slippes og alle funktioner kan låses med personalebetjeningen.

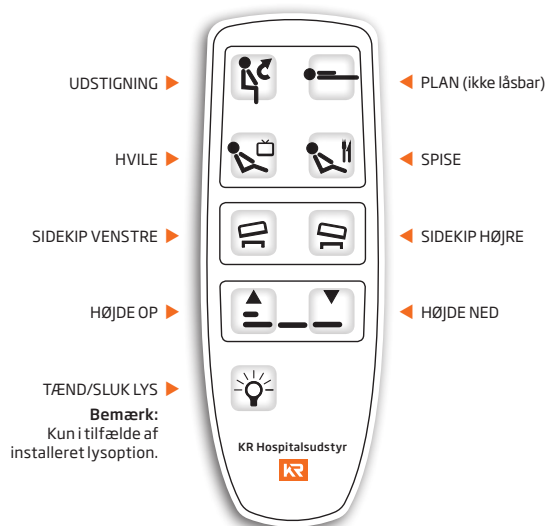


BRUGERBETJENING 2 SPECIALFUNKTIONER

FORPROGRAMMERET

Specialfunktionerne på brugerbetjening 2 er forprogrammeret, således at man, med et konstant tryk på en funktionsknap, kan få sengen til at køre i en fast position.

Sengens stopper automatisk, når knapperne slippes og alle funktioner, på nær plan, kan låses med personalebetjeningen.



PERSONALEBETJENING TOHÅNDSBETJENT

For at forhindre, at man utilsigtet kommer til at aktivere en funktion, er personalebetjeningen tohåndsbetjent.

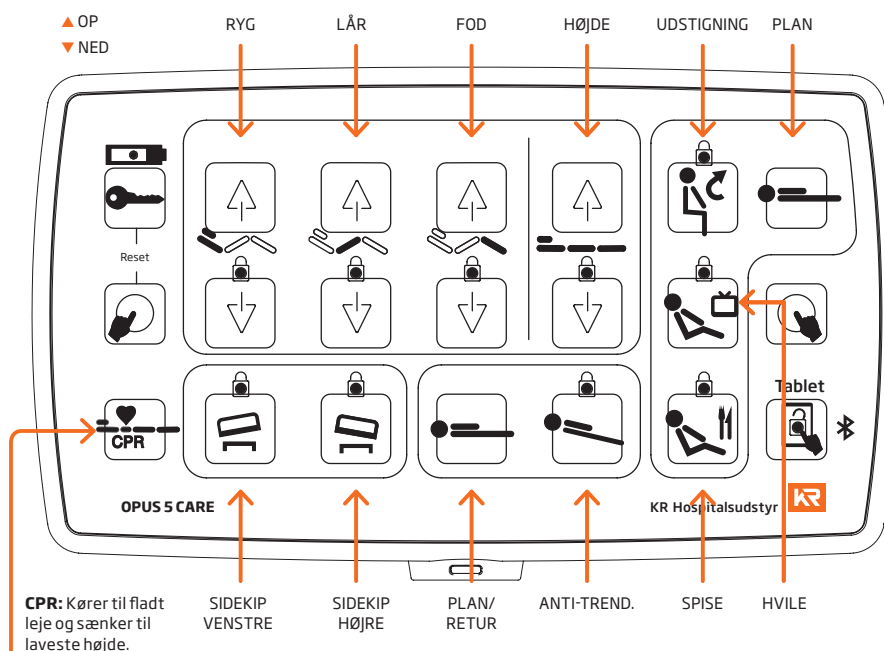
Hvis man vil aktivere en funktion, skal en af aktiveringsknapperne med symbolet "hånd" holdes inde, samtidigt med, at man trykker på den ønskede funktion. Sengens funktioner stopper automatisk, når knapperne slippes.

LÅSEFUNKTION

Man kan låse de funktioner som er forsynet med symbolet "hængelås".

For at låse/låse op trykkes samtidigt på "nøgle" og den ønskede funktionsknap som ønskes låst/låst op.

Låste funktioner på personalebetjeningen låser tilsvarende funktioner på brugerbetjeningerne.



MADRAS

OPUS 5 kan leveres med en madras i skum eller en kombineret Stimulite og skum. Madrasserne kommer med specialbetræk for sikker befæstigelse.

ANBEFALEDE MADRASMÅL

Længde	Bredde	Højde på madras ved integreret sengehest	Højde på madras ved brug af sengehestforhøjer
210 cm	85 cm	12 cm	12-24 cm

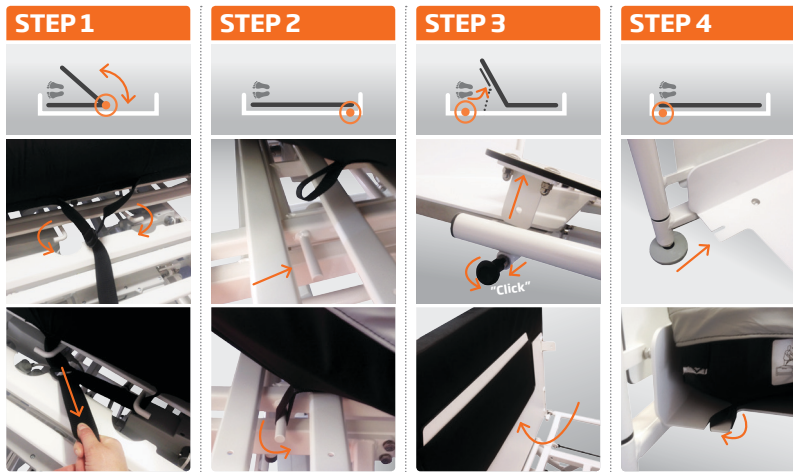
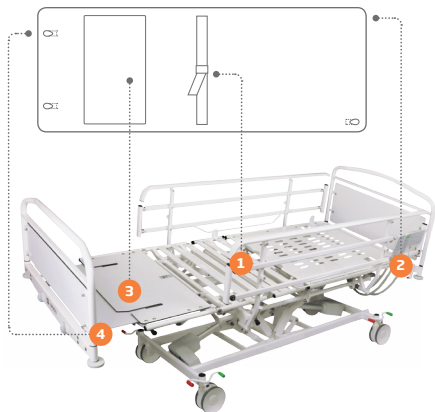


Madrasser fra tredjepart, som ikke er tilpasset sengen eller det godkendte tilbehør fra fabrikanten, kan udgøre en risiko. Risikovurdering skal udføres.



Vær særligt opmærksom på madrashøjden i forhold til brug af sengehestforhøjer.

MADRASGUIDE



SENGEHEST

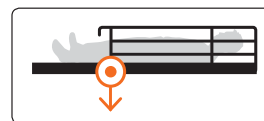
Sengen leveres med integrerede og personalebetjente sengeheste. Ved høje madrasser, kan der tilkøbes sengehestforhøjere. Disse kræver en madrashøjde på 12-24 cm.



Pas på at arme, hænder, fingre o.l. ikke kommer i klemme, når sengehesten nedfældes. Hold kun fast i sengehestens overrør.



Madrasser fra tredjepart, som ikke er tilpasset sengen eller det godkendte tilbehør fra fabrikanten, kan udgøre en risiko. Risikovurdering skal udføres.



PERSONALEUDLØSER

Aktiver udløseren under ben- og sædedel og læg sengehesten ned. Modsat løftes sengehesten til den klikker sig på plads.

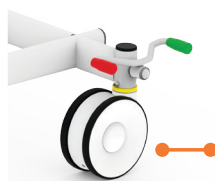
HJULPOSITIONER

Sengen er udstyret med drejelige hjul, retningsstyr og centralbremssystem, der kan betjenes fra alle sengens hjørner. Aktiveres en pedal, reagerer alle hjulene.



Vigtigt! Sengens bremses skal altid aktiveres, når sengen ikke skal flyttes, for at undgå ulykker.

VANDRET = HJULENE ER FRI



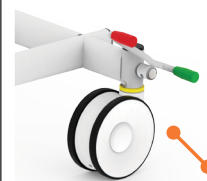
NEUTRAL
Hjulene er frie og bevægelige i alle retninger.

RØD PEDAL NED = HJULENE ER BREMSET



LÅST
Hjulene er låst og sengen står fast.

GRØN PEDAL NED = RETNINGSSTYR ER AKTIVERET



RETNINGSSTYR
Bremsen er frigjort og hjulene låser i køreretningen.

SERVICE

Service og sikkerhedseftersyn anbefales mindst én gang årligt. Brug ikke sengen hvis den er i stykker.



Overhold de anbefalede serviceintervaller.



Brug ikke sengen, hvis der er mistanke om at den er i stykker.




Se servicevejledning for mere info.



GENERELLE SIKKERHEDSREGLER

Herunder mulige farer og anvisninger på at undgå dem:

-  Læs **ALTID** brugsanvisningen og følg dens anvisninger nøje.
-  Tilbehør og madrasser fra tredjepart, som ikke er tilpasset sengen eller det godkendte tilbehør fra fabrikanten, kan udgøre en risiko. Risikovurdering skal udføres.
-  Personalet skal **ALTID** risikovurdere, om brugeren kan anvende sengen korrekt og sikkert.

KLEMFARE

- Pas på, at ingen kommer i klemme, når sengen betjenes. Der er klemfare mellem sengens bevægelige dele.
- Kig altid på sengen, mens du bruger håndbetjeningen.
- Vær agtpågivende, når sengen sænkes fra hævet position. Kravl aldrig ind under sengen.
- Vær opmærksom på klemfaren ved utilsigtet aktivering af funktionsknapper, pedaler, sengeheste mm.
- Kontroller, at sengen kan bevæge sig frit op og ned, uden at skade sengen eller ting i nærheden af sengen f.eks. vindueskarme, radiatorer, hylder, lamper o.l.

FALD FRA SENGEN

- Fodgavlen skal fjernes inden sengens udstigningsposition benyttes.
- Efterlad ikke brugeren i sengen i højeste position.
- Sænk altid sengen før udstigning.
- Brug sengehestene.

- Lås altid hjulene efter transport.
- Kravl ikke over gavle og sengeheste for at komme ud af sengen.
- Kontroller at hjulene er låst før forflytning.




VÆLTERISIKO

- Transporter aldrig sengen i højeste position, på skrånende eller ujævnt underlag.

FEJLBETJENING

- Overlad kun håndbetjeningen til personer, som du ved, kan bruge sengen og dens funktioner.

EL-SIKKERHED

- Sengen må kun tilsluttes forsyningsnet 230VAC .
- Kontroller, at sengen og andet elektrisk udstyr ikke påvirker hinanden, men fungerer efter hensigten.
- Ved anvendelse af andet elektrisk udstyr i eller ved sengen, skal man sørge for, at ledninger o.l. ikke kommer i klemme.
- Hæng håndbetjeningen på sengen, når den ikke anvendes, så den og dens ledninger ikke ødelægges af slag eller stød, tabes på gulvet eller kommer i klemme.
- Kør ikke over ledninger med sengen.
- Hvis sengen ikke fungerer optimalt eller der er synlige skader på elektriske dele, kontakt hjælpemiddeldepotet.



Se brugsanvisningen for mere info.

ANVENDELSE OG BEGRÆNSNINGER

Sengen er specielt velegnet til plejehjem, hjemmeplejen, handicapinstitutioner o.l.




Sengen er kun beregnet til voksne brugere med en fysisk størrelse på:


HØJDE: Min. 146 cm og max. 205 cm (standard).


VÆGT: 40 kg eller mere, dog max. 185 kg.

BMI: Body Mass Index på 17 eller mere.

MADRAS: 12 cm.

-  Max. belastning må **IKKE** overskrides (Safe Working Load/SWL = 250 kg).
-  Overhold sengens max. tider i forhold til aktivering og pauser. Driftsfrekvens (10%): Max. 2 min. ON / 18 min. OFF.
-  Personer med fysiske eller psykiske begrænsninger må ikke anvende sengens elektriske funktioner uden opsyn, medmindre personalet, efter risikovurdering, tillader det og brugeren har fået grundig oplæring.

 = 185 kg

 = 250 kg

 = 185 kg

DAGLIG RENGØRING

Følgende aftørres med almindelige rengøringsmidler og en opvredet fugtig klud:

- Synlig snavs og kontaminering.
- Flader, der er i kontakt med brugeren, så som håndbetjeningen, sengeheste og gavle.
- Områder, hvor støv og skidt naturligt samler sig.

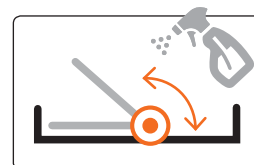
Aftørrede områder tørres efter med en tør og ren klud.

De rengøringsmidler, der benyttes:

- Må ikke være stærkt alkaliske.
- Må ikke indeholde ætsende præparater.
- Må ikke ændre sengens overfladestruktur eller plastikkens klæbeevne.
- Må ikke være fedtnedbrydende.

Sengen kan desinficeres med alkohol og produkter med lav koncentration af klor.


-  Sengen må **IKKE** renses med højtryksrensere!
-  Ved rengøring af sengen skal fabrikantens vaskeanvisning følges!



FEJLFINDING

	SYMPTOM	MULIG ÅRSAG	HÅNDBETJENING
1	Seng reagerer ikke, når der trykkes på håndbetjening.	Håndbetjening er ikke tilsluttet seng.	Seng skal til service. Kontakt servicetekniker eller hjælpemiddeldepot.
		Håndbetjening er defekt.	Benyt nulstillingsfunktion. Se <i>Nulstilling ved fejl</i> herunder. Hvis nulstilling ikke virker, skal seng til service. Kontakt servicetekniker eller hjælpemiddeldepot.
		Funktioner er låst.	Tjek om der er lys i "hængelås-symbolet" for den pågældende funktion på personalebetjeningen. Hvis der er lys, er funktionen låst. Lås op ved at trykke på "nøgle"+"funktion".
2	Seng giver en hyletone (bip) men kører, når der trykkes på håndbetjening.	Seng er ikke tilsluttet strøm og batteri er ved at være afladet.	Tjek strømforsyning og tilslut seng til strøm.
3	Seng giver en hyletone og kører ikke, når der trykkes på håndbetjening.	Seng er ikke programmeret til at køre den aktiverede position.	Aktiver en anden funktion eller gå tilbage til "plan", for at køre den ønskede funktion.
		Seng er ikke tilsluttet strøm og batteri er afladet.	Tjek strømforsyning og tilslut seng til strøm.
4	Seng kører en "ulogisk" vej, når der trykkes fra en position til den næste.	Seng justerer sig selv ind, så den ikke skades i forløbet fra en funktion til den næste.	Lad funktion køre færdig.
5	Alle lamper på personalebetjening lyser eller blinker.	Styring er frosset.	Benyt nulstillingsfunktion. Se <i>Nulstilling ved fejl</i> herunder.
6	Hjul kører, selvom de er bremset.	Bremser skal justeres.	Sengen skal til service. Kontakt servicetekniker eller hjælpemiddeldepot.
7	Madrassens fodende vipper ud på gulvet under udstigning.	Madras er ikke befæstet korrekt i fodende.	Følg <i>Madrasguidens "Step 4"</i> i denne Quick Guide.
8	Sengehest kan ikke låses i oprejst position.	Sort udløser knap har været løsnet og er monteret forkert.	Skrub udløserknap af og vend dorn inde i rør om eller kontakt servicetekniker eller hjælpemiddeldepot.
9	Seng siger en mærkelig lyd, når den indstilles.	Motor er beskadiget.	Seng skal til service. Kontakt servicetekniker eller hjælpemiddeldepot.
		Seng er overbelastet.	
		Noget er i klemme i seng.	
		Styreboks er defekt.	
		Ledning er forkert påsat i styreboks.	
	Håndbetjening er defekt.		
10	Sengs liggeflade er skæv, når den er kørt i plan.	Seng er eller har været overbelastet.	
11	Seng lugter varm, eller har uens kørsel.	Seng eller de elektriske dele er eller har været overbelastet.	
12	Seng skal ofte nulstilles.	Mulig defekt på tilsluttet enhed.	

 Hvis der er tvivl om sikkerheden, må sengen ikke anvendes! Kontakt servicetekniker og brug ikke sengen før den er kontrolleret.

 Se servicevejledning og brugsanvisning for mere info.

NULSTILLING VED FEJL

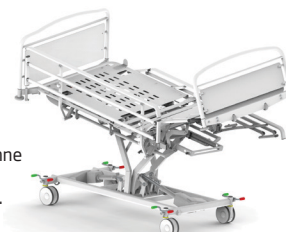
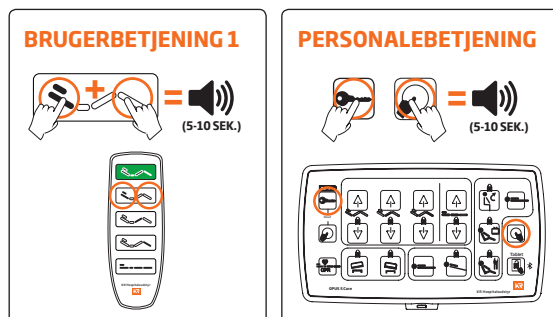
Hvis sengen ikke fungerer som den skal, kan den nulstilles vha. bruger- eller personalebetjeningen.

NULSTILLINGSGUIDE

- Tryk samtidig i begge sider på anden øverste knaprække på brugerbetjeningen eller "hånd" og "nøgle" på personalebetjeningen. Der lyder nu et konstant lydssignal i ca. 10 sekunder.
- Bliv ved med at trykke på knapperne også efter lydssignalet er stoppet.
- Sengen kører nu alle motorer ud i deres ydre positioner. Dette kan tage op til halvandet minut. Når sengen er færdig slutter den i en særlig position og kvitterer med 2 "bip".

Sengen er nu nulstillet og klar til brug.

 Ved gentagne behov for nulstilling, skal sengen til service.



► Sengen slutter i denne særlige position, når nulstillingen er færdig.