

# Herramientas de mano aisladas

**CHANCE**<sup>®</sup>  
Mástiles y  
plumas



Catálogo 1200 Julio de 2018

Mástiles y plumas - 1200

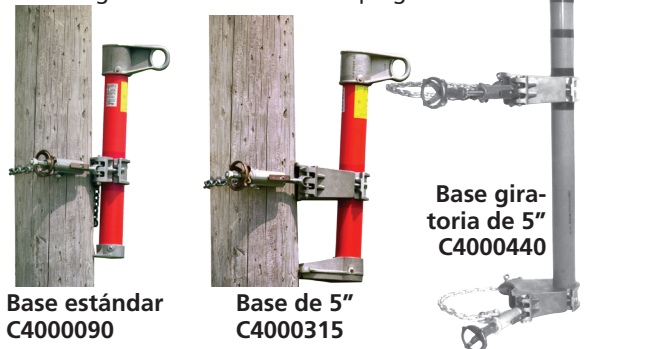


## MÁSTIL DE SUJECCIÓN POR CADENA PARA TRANSFORMADOR

Disponibles con un diseño de base estándar o de base extendida, estos mástiles de cadena para transformador son herramientas versátiles para elevar transformadores de distribución y otra aparamenta hasta su ubicación en un apoyo.

### Características y aplicaciones

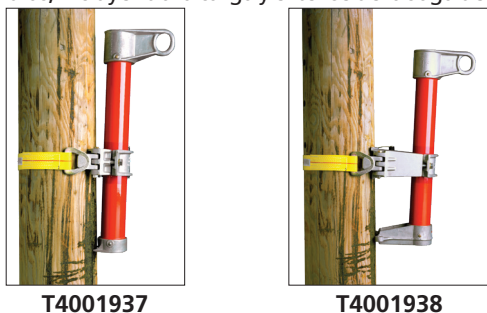
- La unidad de base estándar es para montar en tramos libres del poste
- El modelo de base extendida de 5" permite su instalación abarcando crucetas de hasta 4" x 5"
- El tensor de rueda y la cadena de 36" forman parte de cada unidad
- Los modelos estándar y de base extendida tienen una capacidad de carga máxima de 2000 libras, incluyendo la fuerza de tracción manual
- Carga de elevación de 900 libras con una sola soga de izado a través de una polea en el mástil y una polea cerca de la base de la estructura (la carga de elevación más la carga de tracción es igual a la capacidad)
- La carga de elevación puede ser de 1400 lb usando poleas de 4-4
- La longitud del mástil es de 26 pulgadas



## MÁSTIL DE SUJECCIÓN POR CORREA PARA TRANSFORMADOR

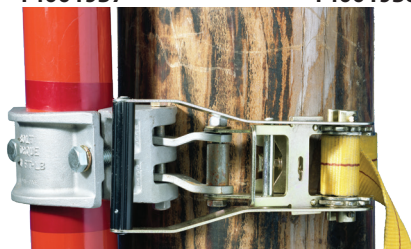
### Características y aplicaciones

- Iguales que los mástiles de cadena, exceptuando su mecanismo de sujeción de trinquete mediante correa en lugar de cadena
- Con una resistencia a la tracción nominal de 10000 libras, la correa de poliéster de 2" de ancho viene en una longitud de 44" para adaptarse a la mayoría de los apoyos
- Amplio recorrido del mango del mecanismo de trinquete de acción rápida que permite su fácil manejo, incluso con guantes
- Ambos modelos cuentan con capacidades de carga máximas de 2000 libras, incluyendo la carga y el tense de la soga de tensado



T4001937

T4001938



## Consideraciones de seguridad

- Siempre se debe usar una polea de gancho giratorio en el ojo de izado del mástil y una polea o cabrestante cerca de la parte inferior de la estructura para hacer pasar la soga de servicio
- Los mástiles no están diseñados para aplicaciones que impliquen tracción lateral sobre la soga de izado o con la carga de elevación en una posición inclinada
- La línea de carga debe ser paralela al eje del mástil
- Al calcular las capacidades de carga, aplique una reducción del 10 % para tener en cuenta la fricción en las poleas de cable
- Por ejemplo, usando dos poleas de doble roldana, la carga máxima de elevación sería de 1400 libras; o usando una sola roldana, la carga máxima de elevación sería de 900 libras.

## MÁSTIL DE SUJECCIÓN POR CADENA

Nº de catálogo	Descripción	Peso
C4000090	Mástil de cadena de base estándar	15 lb/6,75 kg
C4000315	Mástil de cadena de base extendida de 5"	30 lb/9 kg

## Mástil de cadena de cabeza giratoria

- Tiene la misma aplicación que el mástil de transformador, pero se puede girar para evitar las líneas secundarias, cuando sea necesario
- El cabezal no está diseñado para girar mientras está bajo carga
- El mástil tiene el mismo régimen de carga que los mástiles anteriores
- Consta de un mástil de Epoxiglas® de 48" y dos ruedas de ajuste y cadenas de 36"

Nº de catálogo	Descripción	Peso
C4000440	Mástil de cadena de base extendida de 5" con cabezal giratorio	37 lb/16,7 kg

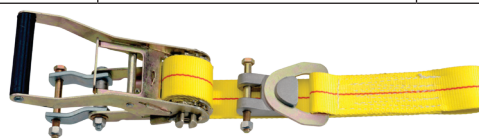
## Consideraciones de seguridad

- Siempre se debe usar una polea de gancho giratorio en el ojo de izado del mástil y una polea o cabrestante cerca de la parte inferior de la estructura para hacer pasar la soga de servicio
- Los mástiles no están diseñados para aplicaciones que impliquen tracción lateral sobre la soga de izado o con la carga de elevación en una posición inclinada
- La línea de carga debe ser paralela al eje del mástil
- Al calcular las capacidades de carga, aplique una reducción del 10 % para tener en cuenta la fricción en las poleas de cable
- Por ejemplo, usando dos poleas de doble roldana, la carga máxima de elevación sería de 1400 libras; o usando una sola roldana, la carga máxima de elevación sería de 900 libras.

## MÁSTIL DE CORREA

Pértiga de EPOXIGLAS®: 3" de diámetro, 26" de longitud

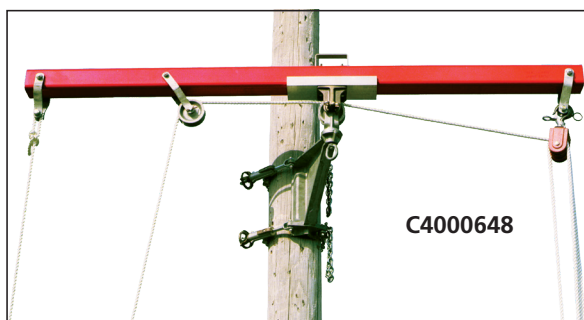
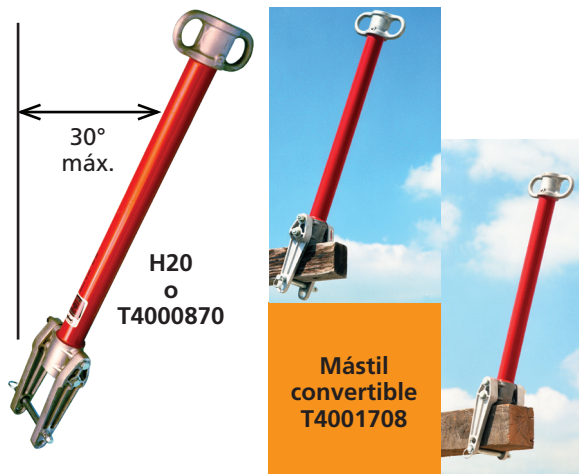
Nº de catálogo	Descripción	Peso
T4001937	Mástil de correa de base estándar	14 <sup>1</sup> / <sub>4</sub> lb/6,4 kg
T4001938	Mástil de correa de base extendida de 5"	18 <sup>1</sup> / <sub>4</sub> lb/8,2 kg



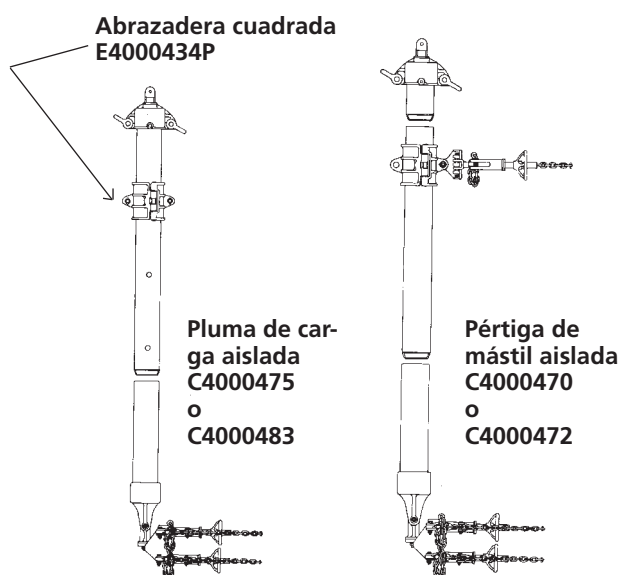
Kit de sujeción de correa

Nº de catálogo	Descripción	Peso
T4002007	Solo sujeción de correa en D	4 <sup>1</sup> / <sub>2</sub> lb/2 kg

## MÁSTIL PARA CRUCETA



La viga del mástil puede girar en un semicírculo, alejando la carga de las obstrucciones a nivel del suelo. La acción oscilante de la viga, hasta 60°, controla la distancia entre la carga y el poste.



## Características y aplicaciones

- El yugo de fundición se ajusta sobre las crucetas de distribución, permitiendo usar el mástil con aparejos de soga
- También se puede utilizar con aparejos de soga o soga de servicio para levantar los conductores de sus aisladores
- Un pasador de acero cadmiado extraíble permite su colocación en crucetas desde 3-1/2" x 4-1/2" hasta 4-3/4" x 5-3/4"
- El modelo convertible admite crucetas de hasta 6" x 6"

## Consideraciones de seguridad

- Con un ángulo máximo de 30° con respecto a la vertical, el mástil de 44" tiene una capacidad nominal de carga que incluye una fuerza de tracción de 750 libras
- Los mástiles de 500 libras y 56" no están diseñados para aplicaciones de tracción lateral sobre la línea de elevación o de carga
- Las líneas deben estar a menos de 5° de la vertical

N° de catálogo	Descripción	Peso
H20	Mástil de 44" para cruceta	10 lb/4,5 kg
T4000870	Mástil de 56" para cruceta	30 lb/9 kg
T4001708	Mástil convertible de 44" para cruceta	10 lb/4,5 kg

## MÁSTIL MULTIUSOS

- El mástil se instala en la parte superior del poste para levantar equipo pesado
- El mástil se puede montar más abajo en el poste sin cambiar el soporte de sujeción para evitar obstrucciones
- Su robusta viga de Epoxiglas® de 4" x 4" le brinda una capacidad de carga de 2000 libras
- Al quitar la viga, el soporte de montaje puede ser utilizado por sí mismo para colgar los transformadores
- La capacidad de carga máxima del soporte de mástil es de 2500 libras

N° de catálogo	Descripción	Peso
C4000648	Mástil multiusos, completo	70 lb/31,5 kg
C85W	Soporte de sujeción con tensor de rueda	17 lb/7,7 kg

## MÁSTIL AISLADO/PLUMA DE CARGA

El mástil aislado posee tres abrazaderas de cadena ajustables que pueden montarse en el poste para brindar capacidades de elevación de hasta 5000 libras.

- La pieza superior tiene dos horquillas para facilitar su carga.
- Colocando una abrazadera de poste en la orejeta giratoria se puede utilizar una pértiga sujetadora para estabilizar el mástil.

La pluma de carga aislada tiene una capacidad de carga de 1000 libras.

- La pieza central puede ajustarse a tres posiciones distintas para que el operario cargue la herramienta.
- La sujeción de la base tiene bisagras para bascular la herramienta 90° hacia arriba desde la horizontal hasta la vertical y también podrá bascular 180°, dependiendo de la proximidad al apoyo.
- La pieza superior es igual a la del mástil aislado.

Catálogo Núm.	Descripción	Peso
C4000470	Mástil de 8'/con sujeción de cadena	74 lb/33,3 kg
C4000472	Mástil de 12'/con sujeción de cadena	90 lb/40,5 kg
C4000475	Pluma de carga de 16'/con sujeción de cadena	100 lb/45 kg
C4000483	Sujeciones de pluma de carga/torre de 16'	96 lb/43,2 kg



## PLUMA GIRATORIA - CARGAS PESADAS

### Características y aplicaciones

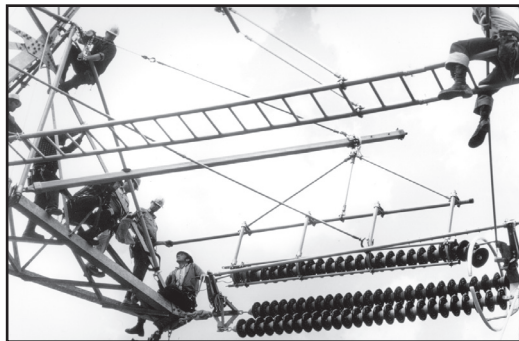
- Se utiliza en instalaciones de extra-alta tensión para aproximar una cuna de aisladores con aisladores a una estructura para su reparación
- Capacidad de 1000 libras con pluma horizontal de Epoxiglas® de 4" x 4", combinada con mástil de sección redonda de 3" de Epoxiglas
- La configuración de esta unidad requiere una pértiga eslabón y un dispositivo de elevación en posición diagonal
- La abrazadera de la pluma de sección cuadrada se puede ajustar a tres posiciones diferentes según las necesidades de carga
- La pieza del extremo de la pluma está provista de dos ranuras para una carga más cómoda
- Disponible con pluma giratoria en configuración montada sobre poste
- También disponible con cuatro soportes de sujeción en torre adaptables a torres con ángulos de hasta 6" en las patas



Soporte de montaje sobre torre  
C4000602

C4000469

Nº de catálogo	Descripción	Peso
C4000464	Pluma de 16', mástil de 8', abrazaderas para montaje sobre torre	128 lb/57,6 kg
C4000465	Pluma de 18', mástil de 10', abrazaderas para montaje sobre torre	140 lb/63 kg
C4000469	Pluma de 18', mástil de 10', cadena para montaje sobre poste	140 lb/63 kg



Para uso en torres, se deben añadir tres pértigas de soporte de la pluma en una configuración de trípode, como se muestra en la ilustración abajo a la izquierda.

## PLUMA GIRATORIA - CARGAS MEDIAS

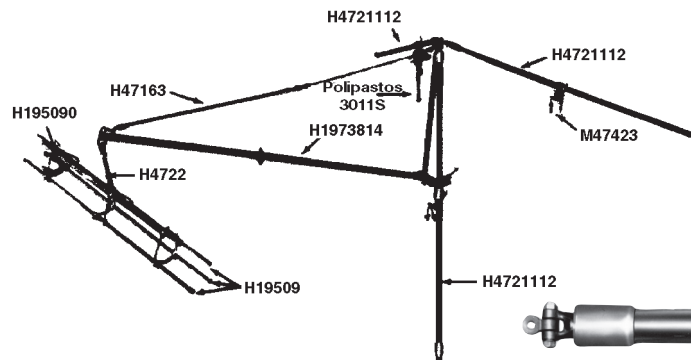
### Características y aplicaciones

- Se utiliza en estructuras de transmisión/transporte para elevar y mover una cuna de aisladores con aisladores a una posición de trabajo adecuada en un apoyo
- La pluma horizontal, de sección redonda de Epoxiglas® de 3" de diámetro y el mástil vertical, están diseñados para una carga de 500 libras cuando se utilizan conjuntamente en una configuración para torre de acero
- Régimen nominal de carga de 600 libras para poste de madera
- Mediante una pértiga eslabón aislado y un polipasto en posición diagonal para elevar la cuna con aisladores por encima del remate/amarre

Nº de catálogo	Descripción	Peso
H1973814	Pluma de 14', mástil de 8', abrazaderas para montaje en torre	70 lb/31,5 kg
H1973H10	Pluma de 10', mástil de 6', cadena para montaje en postes	61 lb/27,5 kg



H1973H10



H4721112

## PÉRTIGA DE SOPORTE DE LA PLUMA

### Características y aplicaciones

- Las pértigas de Epoxiglas® de 2-1/2" de diámetro se utilizan para sujetar las plumas brazos giratorios de servicio pesado o servicio medio en disposición de trípode
- Las pértigas se anclan a la torre con asientos tipo torre (M4742 y M47413)

- La misma herramienta también se utiliza como tramo horizontal para el cambio de cadenas de suspensión con pértigas de trole

Nº de catálogo	Diámetro y longitud de la pértiga	Longitud total	Peso
H4721112	2 1/2" x 12'	12'9"	18,5 lb/8,3 kg









# HUBBELL®

Power Systems, Inc.

• 210 N. Allen St. • Centralia, MO 65240 • (573) 682-5521

AVISO: Para obtener la última revisión de nuestro Catálogo y Documentación, haga clic aquí o visite nuestro sitio web: [www.hubbellpowersystems.com](http://www.hubbellpowersystems.com)

NOTA: Hubbell tiene una política de constante introducción de mejoras en sus productos. Nos reservamos el derecho de cambiar el diseño y las especificaciones sin previo aviso. ©Copyright 2018 Hubbell Incorporated

**NEVER COMPROMISE™**

[www.hubbellpowersystems.com](http://www.hubbellpowersystems.com)

