

## Llythrennedd Newyddion A Chyfyngau

Dinasyddiaeth ddigidol: meddwl yn feirniadol a defnyddio technoleg yn gyfrifol er mwyn dysgu, creu a chyfranogi

Rydyn ni'n meddwl ac yn creu yn feirniadol.

### Cyfarwyddiadau

Mae'n bwysig edrych yn ofalus ar newyddion a chyfyngau. Edrychwch ar sut gall pobl newid neu ddefnyddio lluniau i dwyllo pobl eraill. Gofynnwch i un neu ragor o aelodau'r teulu helpu. Cofiwch ddarllen yr adran Paratoi cyn gwneud y gweithgaredd gyda'ch gilydd!

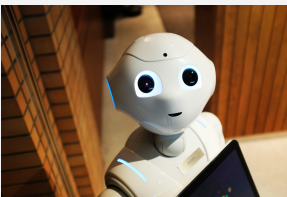
### Paratoi

**Darllen yn uchel:** Weithiau bydd pobl yn defnyddio llun er mwyn ceisio profi rhywbeth. Y peth anodd yw y gall pobl newid neu addasu'r lluniau. Gallant hefyd ddefnyddio llun sy'n edrych fel petai'n gwneud synnwyr, ond sydd mewn gwirionedd o amser neu le gwahanol. Gallwn bwylo a defnyddio ein sgiliau meddwl beirniadol ac adnoddau ar-lein i ganfod y ffeithiau.

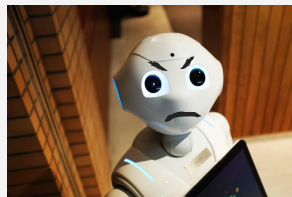
### Gweithgaredd

**Darllen yn uchel:** Beth am edrych ar ddau bâr o luniau. Yn y pâr cyntaf, beth am ganfod beth sydd wedi newid. Yna trafodwch pam fyddai rhywun yn newid y llun hwnnw. Yna, beth am edrych ar yr ail bâr. Defnyddiwyd y llun fel petai wedi cael ei dynnu mewn lle gwahanol ar adeg wahanol. Trafodwch pam fyddai rhywun yn defnyddio llun yn y modd yma. Ar ôl i ni drafod, beth am wirio'r atebion!

**Pennawd gwreiddiol:**  
Gwyddonwyr yn creu robot cyfeillgar



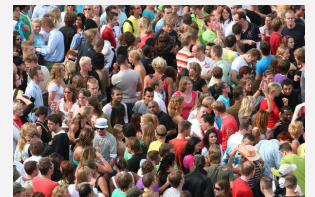
**Pennawd diwygiedig:**  
Robot newydd yn bod yn gas gyda gwyddonwyr



**Pennawd gwreiddiol:**  
Torf yn disgwyl i fand ddechrau chwarae



**Pennawd diwygiedig:**  
Miloedd yn ymgasglu i brotestio



Atebwch y cwestiynau yma gyda'ch gilydd: Pam fyddai rhywun yn newid y lluniau fel hyn? Pan fyddwn yn gweld pobl yn defnyddio lluniau i brofi rhywbeth, sut allwn ddweud a ydyn nhw'n rhai go iawn?

Atebion: Efallai fod y llun o'r robot wedi cael ei newid er mwyn perswadio pobl bod robotiaid yn ddrwg neu'n frawychus. Efallai fod yr ail lun wedi cael ei ddefnyddio i bortreadu protest er mwyn perswadio pobl bod deddf neu reol benodol yn anghywir. Os byddwch yn darllen stori sy'n defnyddio llun i brofi rhywbeth, gallwch lusgo'r llun i'r chwilotwr gwe er mwyn canfod o ble y daeth!

Dysgwch fwy am sut mae edrych yn ofalus ar y newyddion yn [commonsense.org/family-tips-on-media-literacy/](https://commonsense.org/family-tips-on-media-literacy/)!