

# VANDRA I LANDSKRONA OCH PÅ VEN



*Landskrona & Ven*

# VÄLKOMMEN

Landskrona och Vens vandringsleder går längs dramatisk kust, förbi pittoreska hamnar och genom unik natur. Följ Skåneledens orange skyltar så hittar du enkelt!

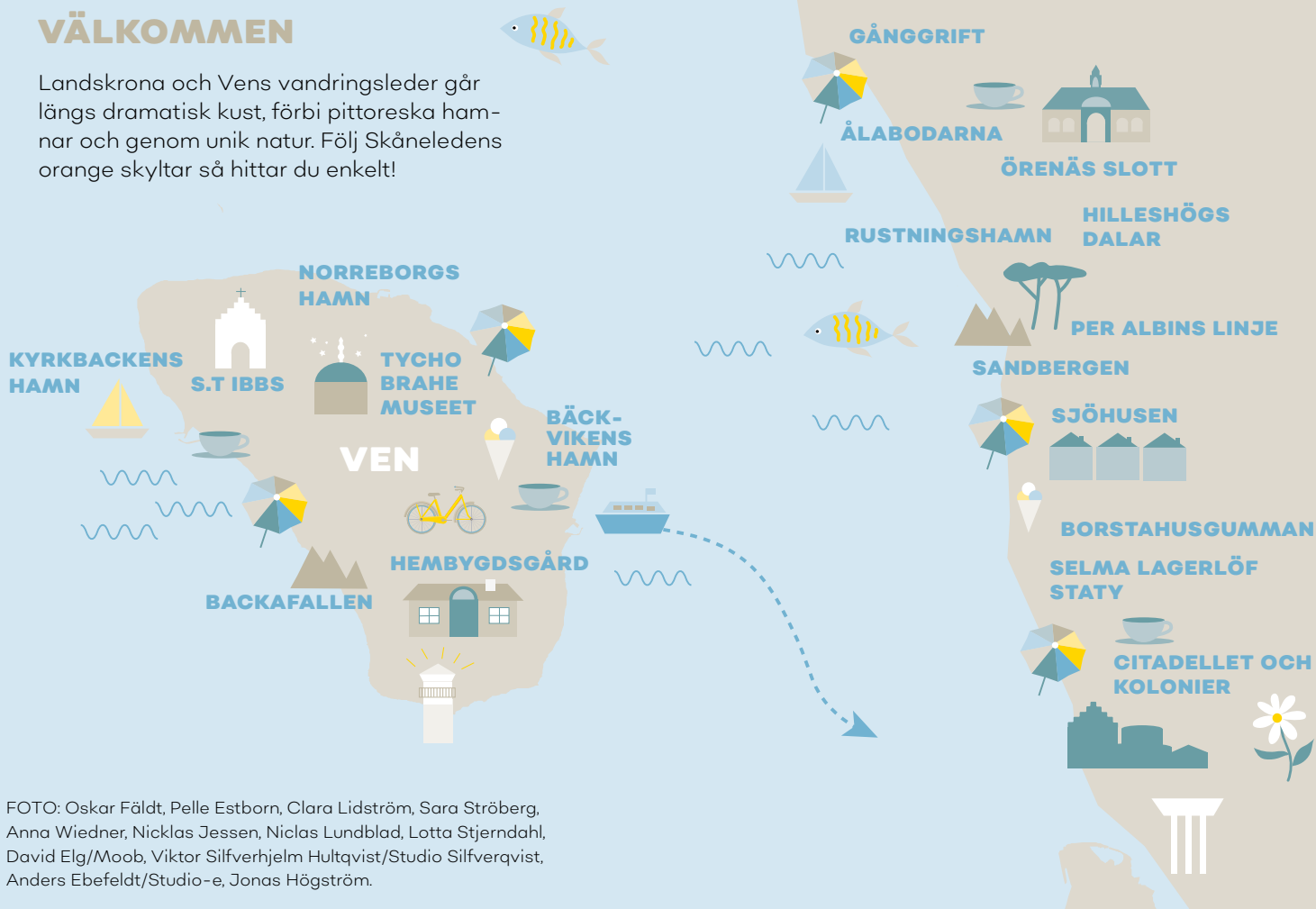


FOTO: Oskar Fäldt, Pelle Estborn, Clara Lidström, Sara Ströberg, Anna Wiedner, Nicklas Jessen, Niclas Lundblad, Lotta Stjerndahl, David Elg/Moob, Viktor Silfverhjelms Hultqvist/Studio Silfverqvist, Anders Ebefeldt/Studio-e, Jonas Högström.





## ÖRENÄS SLOTT

- uppfördes 1918 av sockerkungen Carl Tranchell.  
Slottet är byggt i tysk barockstil.



## RUSTNINGSHAMN

– på stranden mellan Ålabodarna och Landskrona ligger stora mängder kasserat tegel från tegelbruksepoken som hade sin blomstringstid kring förra sekelskiftet. Ett av tegelbruken låg i Rustningshamn.



---

## PER ALBINS LINJE

– längs kusten kan man än idag se militära bunkers som är en del av försvarslinjen Skånelinjen, även kallad Per Albin-linjen, som uppfördes under andra världskriget för att skydda området mot en befarad invasion.



På stranden hittar du tegel från tegelbruksepoken som hade sin blomstringstid kring förra sekelskiftet. Ett av tegelbruken låg i Rustningshamn. Leran togs i kustbranterna och spåren efter lertagen syns än idag.



De höga, sandiga branterna sätter sin prägel här. I branterna har backsvälorna sina bon. Här kan man också hitta klintsnyltrot som är en sällsynt växt utan klorofyll (växternas gröna färgämne).

## SANDBERGEN OCH HILLESHÖGS DALAR

– kuststräckan mellan Rustningshamn och Sjöhusen. Här når de högsta backarna 100 meter över havet och du har en vidunderlig utsikt ut över Öresund och in mot naturreservatet Hilleshögs dalar. Tornseglare, havsörn, pilgrimsfalk, kungsörn och tofsvipa är några av fågelarterna som du kan upptäcka här.

I naturreservatet Hilleshögs dalar kan du se spåren efter försvarslinjen Karl XII:s skansar från tidigt 1700-tal. Försvarsanläggningen byggdes för att hindra anfall från Danmark. Skansarna i betesmarken pryds om våren av stora gullivivor.

---

## SJÖHUSEN

– strax norr om Borstahusen uppfördes 1763 tre hus av landshövdingen Fredrik Bennett. Tanken var att detta skulle bli ett fiskeläge men det blev aldrig mer än tre hus. När tegelindustrin sedan fick fart på 1800-talet anlades istället ett tegelbruk här. Platsen kallas både Fredriks läge och Sjöhusen.

## BORSTAHUSEN

- ett fiskeläge med anor från 1700-talet. Här kan du se stejlebackar där man hängde fiskenät på tork och strosa i karakteristiska gränder, kallade gatt. I hamnen hittar du kulturhuset Pumphuset, restauranger, glasskiosk och försäljning av färsk fisk.



## BORSTAHUSGUMMAN

-en staty av Lena Lervik från 1994 som representerar de fiskegummar som varje dag drog sina tunga kärror med färsk fisk mellan Borstahusen och Landskrona för att sälja på marknaden.



## SELMA LAGERLÖF STATY

- Selma bodde i Landskrona i tio år och arbetade som lärarinna på en flickskola. Här började hon även skriva de första kapitlen av Gösta Berlings saga. En staty som föreställer Selma står vid hennes favoritpromenadstråk Linjen.

BORSTAHUSEN

● BORSTAHUSGUMMAN

● SELMA LAGERLÖF STATY

CITADELLET OCH  
KOLONIER





## CITADELLET OCH KOLONIER

– en av Nordens bäst bevarade fästningar från 1500-talet och Sveriges enda bevarade jordvalls-fästning. Citadellområdet är idag en härlig grön plats med en stor lekplats, fiske i vallgraven och café. Under sommaren kan du följa med på en guidad tur som tar dig med på en vandring genom slottets historia. Utanför Citadellets vallgrav ligger Sveriges äldsta koloniområde med landets enda museikoloni, Rothoffs koloni.



## BO ÖVER LÄNGS LEDEN, LANDSKRONA:

- Örenäs slott, hotell, Ålabodarna
- Mötesplats Borstahusen, camping och stugby, Borstahusen
- Hotel Öresund, Nyhamn, Landskrona

Fler tips  
på boende i  
Landskrona:  
**[iLandskrona.se](https://www.ilandskrona.se)**





## ÄTA OCH FIKA LÄNGS LEDEN, LANDSKRONA:

- Örenäs slott, Ålabodarna
- Ålabodarnas hamnkrog
- Kiosk i Ålabodarnas hamn
- Gatukök, Lill-olas badstrand
- Borstahusen minilivs och kiosk, Mötesplats Borstahusen
- Kvarteret Erikstorp, Borstahusen
- Pumphuset, Borstahusens hamn
- Hamnens hörna, Borstahusens hamn
- Borstahusens hamnkrog
- Glasskiosk, Borstahusens hamn
- Konditori Citadellet, Landskrona

En del av matställena är säsonsöppna så kolla gärna öppettider innan din vandring. Fler matställen i Landskrona hittar du på **[iLandskrona.se](https://www.ilandskrona.se)**

För tips på boende och matställen se **ven.se**

## BACKAFALLEN

- består av både rasbranter utan vegetation och grönklädda sluttningar. Här växer arter som fåltmalört, blodnäva och flentimotej. Backafallens karaktärsart är backsvalan som gräver ut sina bon i de nakna erosionsbranterna.

VÄLKOMMEN  
TILL VEN



## VENS HEMBYGDSGÅRD

- hembygdsgården, Nämndemansgården har anor från sent 1700-tal. Här kan du strosa runt i boningshus, stall och trädgård och uppleva svunna tider. På gården finns också en biodling. Deras honung är en god souvenir från Ven.



---

## TYCHO BRAHE-MUSEET

- museet ligger på den plats där adelsmannen och astronomen Tycho Brahe byggde sitt forskningscentrum i slutet av 1500-talet. Här finns museum, observatorium, en återskapad renässansträdgård och idéhistorisk lekpark.





## S.T IBBS KYRKA

- en medeltida kyrka med anor från 1200-talet. Kyrkan ligger ovanför Kyrkbackens hamn och har en fantastisk utsikt över Öresund och den danska kusten.

---

## TEGELINDUSTRIN

- i slutet av 1800 talet och fram till 1940 fanns det upp till tio tegelbruk på Ven. Det mesta av teglet exporterades till Köpenhamn.



