

»  
**«XIX**

»

, 10-16 2013 .



«XIX : », 2013. 179 . ( ).

XIX

« ».

XVIII

, , , , - , . , , , . , , , , . , , , , .

( ), . . . . . ( . . . . . ), . . . . . , . . . . .

», 12-11-11501 ( ) «XIX», 12- -6-1002 « », 12- 56-2037 «

« » 12- 56-2026 « » 12- 56-2037



. .	6
. ”	8
. ”	8
-11	10
. ”	10
-	12
. .	14
. .	17
. .	19
. ”	21
. .	23
. .	25
. ”	26
. ”	27
. .	29
. ”	31
. .	34
. .	36
. .	39
. .	41
. .	43
. .	46
. .	48
. ”	50
. ”	53
. ”	54
. .	58
. ”	59
. .	62
. ”	65
. .	68
. ”	70
. .	73
. .	76
. .	78
. .	80
. .	82

	IX - XII	86
II		87
	»:	90
	?	93
	:	95
	»	97
	:	99
	:	100
XIII	(XII -	101
	:	104
	:	107
	II	110
I		111
	(	114
	I	117
	-	119
	IX-XI	124
		126
		128
		130
		133
		135
V-VII	(	137
	(2008-2011)	138
	»	141
		142
	( )	145
		147
		149
		150
	-	152
		154
		156
	:	157

	.....	159
.....	:	.....161
.....	:	.....163
IX-XIV	.....	.....165
.....	.....	.....167
.....	:	.....169
(	.....)	.....172
.....	, 2011 .	.....174

30

« »

« »( I, IV, II, ),

[ , 1999; , 2000], , -

(0,5-0,8 ),

1 .  
)

0,3 .

( -

( , . II, IV .),

( ( IV, . IV, . II, II, II),

« »-

« »

« »

II, II, II).

( . II, , ( IV, I

( IV, . II,

II, I II).

... , ... .

... « ... ».

... [ ... , 1988, . 24-25; ... , 2012, . 62-64; ... , 1995, . 15; ... , 1999, . 40-41; ... , 2007].

... [ ... , 2012].

... « ... »

( ... ).

[ ... , 2012, . 64-66].

« ... »

( VII, I, I ).

« ... »

( ... ; ... ; ... ).

— [ ... , 2011].

[ ... , 2003],

2005; ... , 2006].

[ ... ,

XXI

// :

... , 2011. . 10.

//

... , 2012. . 4.

( ... )

// ... — ... , 2003.

... , 1988.

....., 2012. .4. // -  
 ....., 2006. //  
 ....., 2007. .3. // - //  
 1999. .1. // . ,  
 ....., 2000. // .  
 ....., 1995. //  
 ....., 2005. //

( )

13-II-63005 ( )

, 1976; , 1978; , 1993, , 2004]. [ , 1969; , 1973;

2008; , 2008]. : 4 V IV ; 10  
 -9 , -16 , IV , 8 IV

6328 , -6110 , II  
 -6310 , -6530 , II - 6410 , VIII  
 ( )

( ) , 360  
 V ( ) . ( ) , , ,  
 ( ) ,

100%. (VI . . .),  
 [ , 1999; 2011].

(71%), - (63%).  
 ( 1:3)



80%,

- 36%.

(100%

: 5500 - 5300

5-6

[, 1978; 1999].

?)

(6800 - 6500 )

V

« »

« »

90%

87%

(

« »

(

).

« »

// . ., 1973. 172.

. ., 1978.

//

, 1999.

//

, 1999.

, 2011. 2(48).

) //

//

, 1976.

//

, 2008. 4(36).  
 ,, //  
 , 2008. .2.  
 , 1978.  
 ,, 1993.  
 ( , 2004.  
 ,, 1969.

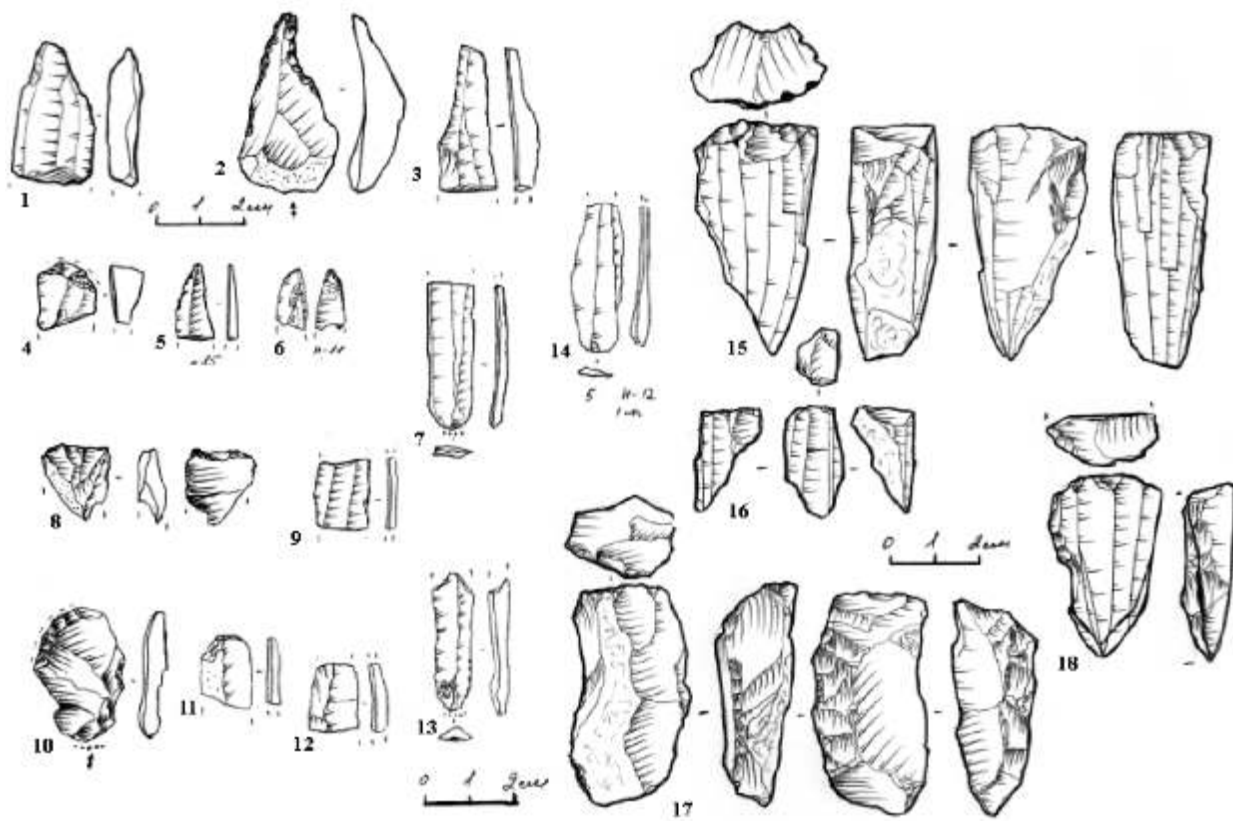
( , )

**-11**

250 . -11 , 100 .  
 1990 ..  
 2 2 . -  
 2004 ,, , , , 4-5  
 11 . 180-250 . -11 -11 -11 , -11 -  
 0,15-0,2 ; 0,3-0,5 : -0,02 ; - -  
 [ , 2004].  
 ( , , , , )  
 - VII .  
 576 . 117 . : (2 , ), (2 , ), 78  
 (1 , ), ( . 1, 2), (3 , ).  
 ,, 6 ( . 1, 15, 17-18), 8 ( . 1, 16),  
 ,4 ,2 (459 ,), 10 - , -  
 14 , -  
 ; 0,9 1,2 -30%; 1,3-1,5 -19% 2 47%  
 7 ,, 2,5 4 ,  
 39 , 6,7% 33% -  
 : -3 ,, -13 ,,  
 3 ,,  
 -3 .  
 ,, -1 ,, -4 ,, -1 ,, ( , , ): -4 ,, - -1  
 ), -5 .(

0,7 ( .1, 3, 7, 9, 12, 13), ( .1, 11). 0,6 1,5 ,  
( .1, 5-6).  
( .2). ( .1, 1).  
( .1, 10). ( .1,  
( .1, 8).  
11 :  
-13 .  
-3 .  
:-16 .(41% )  
-3 .  
-3 .  
:-6 .(15% )  
-4 .  
-1 .  
-1 .  
-4 .  
-1 .  
-1 .  
-5 .( 2 )  
:-17 .(44% )  
-39 .(100%).

in/1+3,2lg n, [ ,1978. .43]. in- ; n-  
3 4  
( , 1) 3 .  
-11  
[ ,2003]; - -4[ ,1998].  
)//  
.,2003.  
-4// .1998. .3.  
1978. .2. 2004 .//



.1.

-11 .

( " , )

12-06-00348

«

».

XX .

XX .

( 9500 . . ),

1000

IX . . . (9500-9100 . . )

[Kriiska et al, 2010].

( VIII . . . )

[ . . , 2010].

VI-V . . . ( 6200 14 . . )

[ . . , 2010].

VI – V

., 2003;

, 2011].

VI

V – IV . . . )

(

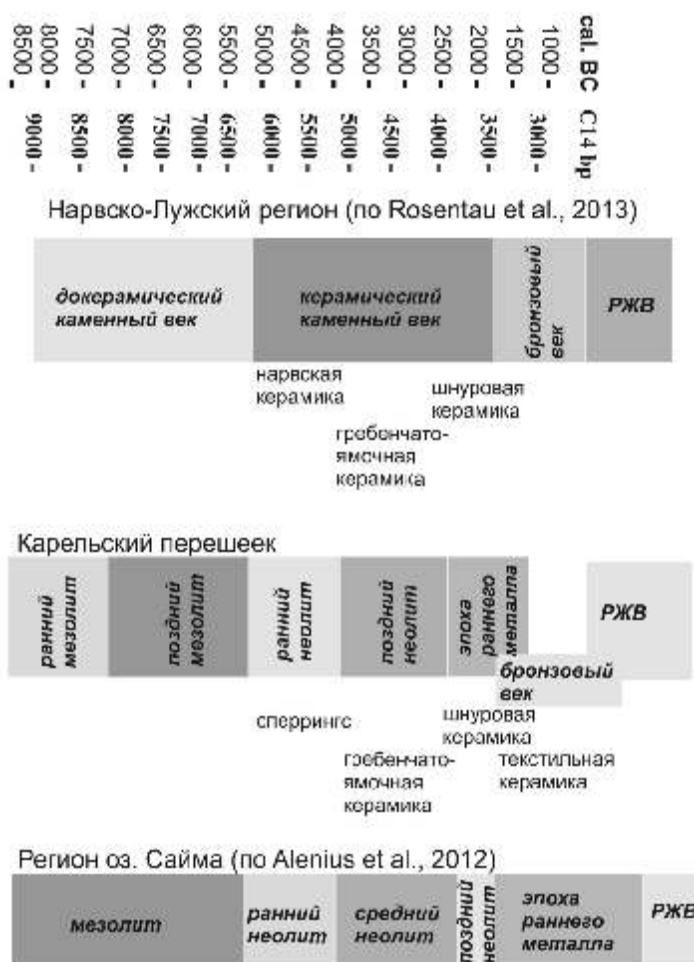


Рис. 1. Периодизационные схемы доистории региона Финского залива.

IV III

[ . . , 20104; Nunez, 1998; Zhulnikov, 2008].

[ . . , 2007].

( .1).

III  
 // ,2010.  
 // ,2007.  
 // ,2003.  
 .8. .I.2011.  
 // . 4. 2010.  
 .2010. .1.

KRIISKA A., GERASIMOV D., LISITSYN S. Initial settlement of the Gulf of Finland region // MESO2010 8<sup>th</sup> International Conference on the Mesolithic in Europe. Santander, 2010.  
 NUNEZ M. Slates, the “plastics” of Stone Age Finland // Occasional papers in archaeology. Vol. 16. Third flint alternatives conference at Uppsala. 1998.  
 ZHULNIKOV A. Exchange of Amber in Northern Europe in the III Millennium BC as a Factor of Social Interactions. // Estonian Journal of Archaeology 12/1. 2008.

( )

**III**

III 0,8-1  
 1966 [ , 1966].  
 1978, 1980, 1985 ,  
 [ , 1979, 1981, , 1987].  
 « » ,  
 « »  
 « » [ , 1981, . 219]. 20 .  
 « » ,  
 , 2008,  
 [ , 1981 ; , 1986].  
 [ , 1981;  
 , 1987; , 2008].  
 III.  
 1178  
 1 , 20 ( ).  
 ( 20-25 10-12  
 ). 6-8 3-5 .

- + + ...

, -

1 [ , 2009].

III

« »

2 46

/

50 %

( 30-35 20-25 ).

4 7

+ + ...

(28 .), (16 .)

1

( - ).

2

[C ., 2005].

III,

V

[ , 2009, .184, .89-1,3,5,7].

3

6

15-20

4-5

7-9

( .1, 1, 3, 8).

( .1, 1)

( .1, 8).

12 [ ., 2005, .8,

9].

[ , 1968; , 2008].

3

1 2.

4

8

(.1, 4-7).

4 10 .

10-11 .

(.1, 6).

(.1, 5).

( 2 )

(.1, 5).

4

[ , 1991].

III

(.1, 2),

« »

III,

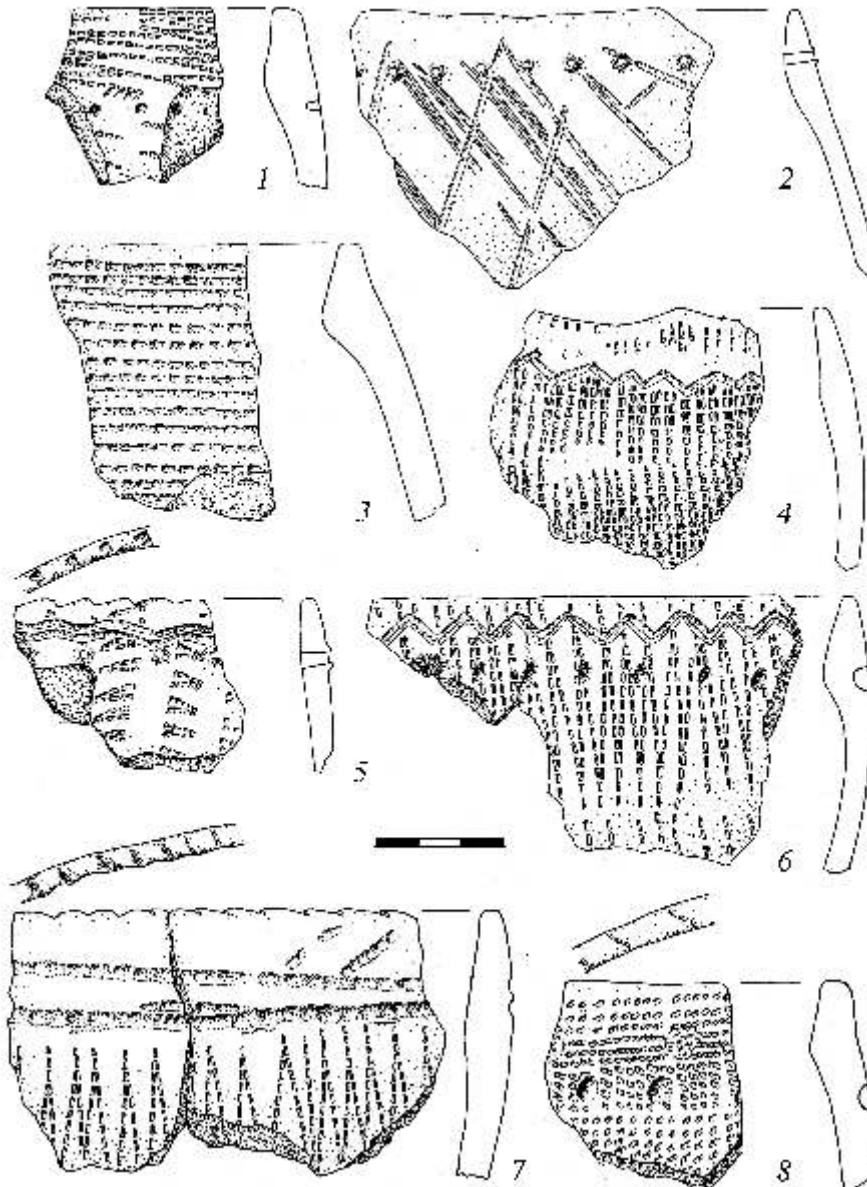
1 2

4

3

4) « »

( 3



.1.

1.3.8 -

III.

3; 2 -

; 4.7 -

4.



III // .1968. 4.  
III // : - :  
,2008.  
// 1985 . ,1987. « »,2009.  
1985 . .,1986//  
// " " . ,1991. VI  
12 ( " " " " " ) //  
: - ,2005.  
// 1966 . .,1967.  
// 1978 . .,1979.  
// 1980 . ,1981.  
1980 . ,1981 .//  
« »,2008.

( - )  
1930- . [ ,2009].  
1938 [ , 1940 , .41].  
30 - .  
( ).  
: 1938-1939 . - . , 1942 .- .  
1939; . ., 1948; , 1945-1948 1950-1952 .- . [ . . , 1940 , 1940 , ... ,  
..., 1953]. , ... , 1942; , 1947, 1948, 1950, 1953, ..., 1950, -  
( ,  
, [ , 1952; , 1986 ]. [ , 1948].  
[ ,2009].  
..., 1942; , ...1950; ..., 1939; 1945; 1946; 1947; 1951; , ..., 1939, ,  
[ , 1986 ].  
( , )  
[ ,2003].  
. -I - 3,4; -II - 3,4,5 ( .1).  
,  
. -II,  
[ , 1940 , ].  
[ , ..., 1939].  
( . II-VIII - 1-12),  
( . -I -  
3,4; -II - 3,4,5) ( .1). 40 . . ;  
( )  
[ , ..., 1945, 1946, 1947].  
( .1).







... - 2 : // :  
 ... ,1997. - ( ). ,1996.  
 ... ( )// : ,1997.  
 SCELINSKY V.E, SIROKOV V.N. Höhlenmalerei im Ural. Kapova und Ignatievka. Zwei altsteinzeitliche Bilderhöhlen im südlichen Ural. Thorbecke, 1998.

... ( )  
 «Rock art...; Gjerde, 2010– ].  
 Kolpakov et al., 2008; , 2012; (4-2 . . .), 15 [Shumkin, 2000;  
 , 2011],  
 ( , , ) ( .1).  
 ( ), 18 ,  
 ? - 15  
 ( 8 , - 7 ).  
 : -7 -33 .  
 -6- 18 . « »  
 , « » 2 : , ,  
 [ . - (« ») - ,  
 -7 « , » [ , ,2008, .84].  
 - , -2.  
 ? , ,  
 , 35%.  
 , -1, -3 -4 , -3 -4  
 17%, ; -5  
 2 ; -2 ,  
 -7 - ,

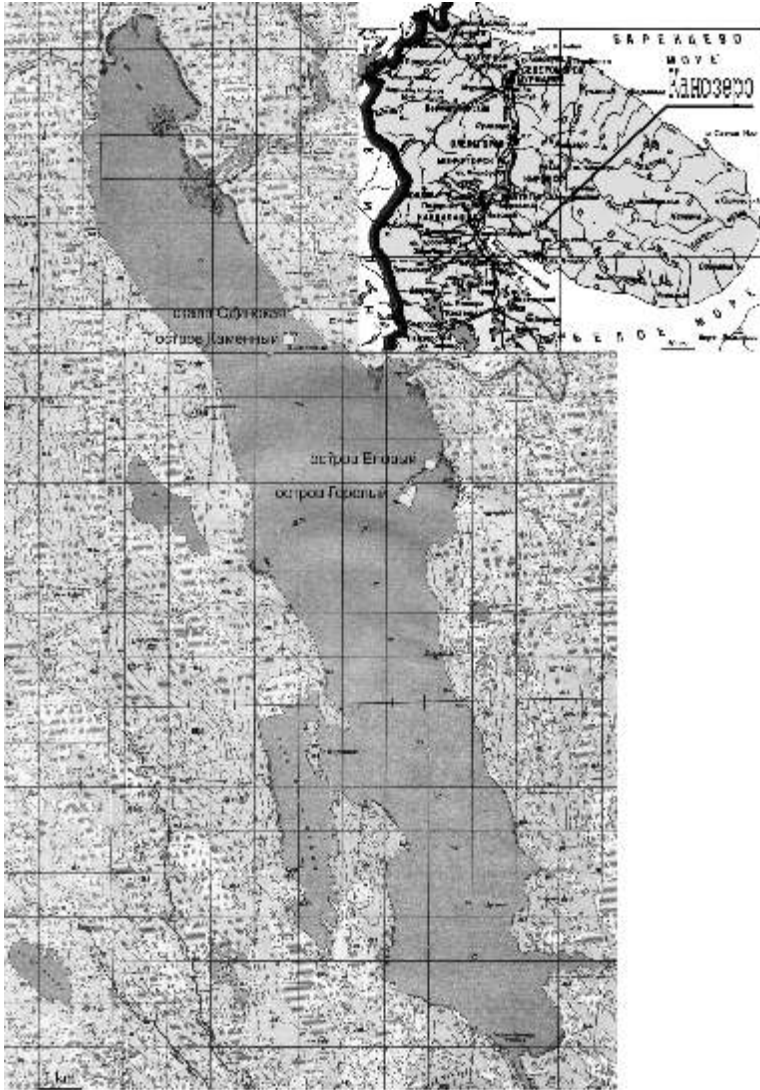


Рис. 1. Озеро Канозеро на Кольском полуострове и острова с петроглифами

... // ... 2006. 1.  
 ... 2012.  
 ... 2011.  
 // ... 2008. 1.  
 GJERDE, J-M. Rock art and Landscapes: Studies of Stone Age rock art from Northern Fennoscandia. PhD. dis. University of Tromso, 2010.  
 KOLPAKOV E.M., MURASHKIN A.I. & SHUMKIN V.Ya. The Rock Carvings of Kanozero // Fennoscandia Archaeologica XXV. 2008.  
 ROCK ART IN LANDSCAPES – LANDSCAPES IN ROCK ART. Edited by Kalle Sognnes. Skrifter 4. Trondheim, 2003.

( )

« – 20-10 », ( ) ,  
 ( ) .  
 : ( ) ,  
 ( )? ..  
 , 1999; [ , 1986; , 2007; , 2008; , 2004; , 2004;  
 , 2009; .., 2005]. « »  
 : , - ;  
 II, II, V  
 ( ), « » ,  
 19 9,5 [ , 2007, . 75].  
 , -  
 , , , , ;  
 , [ , 2007, . 74]. ;  
 - . 1.  
 ; 2. 10 ,  
 ; 3. ; 4. -  
 22 . « »; 5. [ , 2009,  
 2 . . 84-85]; 6. ; 7. .  
 « » ,  
 « » ( ,  
 , ).  
 1 ,  
 I , 1, 5 -  
 . 2008 [ . . , 2009-2010  
 . . [ . . , 2011; .., 2012].  
 20-30 -  
 , - 192 . , -  
 (86 .), : (5 .), -  
 ( 1 ). 18000±340 ( -9603).  
 1528 . -  
 .  
 (1-2 ) 3-5 . ,  
 - ;  
 : ,  
 . -  
 , -  
 ,

«...» (28540±300 (-2766)) [2001, .161-162].  
20 ( - ( - )), [2001, .138-139].  
30 9 [2001, .142-144].  
[2001, .145-146].  
113; [1976, .287; 2005, .48]. [1968, .  
( " )// 2012. 1(18).  
?// ( ).  
.2004. .5.  
..,1968.  
..,1976.  
( ): ..  
,2005.  
( " )// ,2004. .5.  
// ..,2007.  
: // .2008. 1(33).  
-1 ..  
// . 2011 . ,2011. ,1999.  
,2009.  
,2005. : ..,1986.  
// . ,2001.



II

II,

- 1.
- 2.
- 3.
- 4.
- 5.
- 6.
- 7.

- 1.
- 2.
- 3.
- 4.
- 5.
- 6.

( )

( 13-11-59003 / - )

[ ,2006, .248-253].

IV, VIII, 4 I , 3 : [ ...,1994, .22-25].

IV VIII [ ,2007].

[ ,2008 , .76-80].

2008 , .349].

[ ,1978, .72-74].

[ ,2008 , .348].

184].

I [ ,2008 , .177-

[ ,2009, .33-37].

VI- IV . . . [ ,2011, .28-33].

IV, IV) 84:16 ( VIII, VIII) [ ,2012, .16-30;

- 70:30 ( ,2008 , .49-52]. I- 88:12 [ ,2010 , .119-126].

- 55:45,

[ ,2011, .4-10].

( ).

IV

42% 45%

[ ,2012, .16-30]. IV

(63,5% 37% ).

VIII

I,

,2011, .4-10]. (41% 45% ), [ ,

).

IV

(27,5% 22,5%).

VIII

9% 11%.

( ) - 36% [ -27,5%, ,2010 , .119-126].

VIII

I.

[ , 2010, . 227-231].

... // .1978. .153. .72-74.  
: ,2008 .118 .  
// , , .,2008 . .344-353.  
I -  
// , , :  
2008 . .177-184.

VIII ( ,2008. .2. .49-52.  
2002 .) //  
I // - .31 -4 2008  
: ,2010 . .119-126.

// ,2010 . .12. 6. .227-231.  
// .2011. 1. .28-33.  
// .2009. 2. .33-37.  
VI )// , .2011. 1. .4-10. (

IV// .,2012. .7. .16-30.  
// . : ,2006.. .6. .1. .248-253.  
 ,1994.72 .  
 . : .,2007.388 .

( , , )  
029 - .

8  
IIIa, IV, VI-VIII [ ...,1994, .22-25].  
( 7 )  
: I-II, I,  
,

72-74]. I [ ,1960, .34-72]. [ ,1978, .

4 ( I, I, III , VI).  
10 , 5930-4990<sup>14</sup> . .( .  
5000-3630 . .) [ ,2011, .28-33].  
[ ,1977], 1- ( -

4-9 ( I, 7-12 ). III , VI, I-II).

( ) .

[ , 2008 , . 348-349].

VIII( ) IV( ).

IV, 6310-5750<sup>14</sup>

VI . .( . 5480-4440 . VIII, . .)[ , 2011, . 28-33].

1- , 4-11 (7-14

). [ , 1977]

IV, 2012 .

15 70 .

IV( - ) . 2

( 10-40 ), -

(« »), ( 80%). 5-10%.

1-2%.

-6160±70

( -13449) 5920±80 (Ki-14539), 2002 .,

[ , , 2011, . 4-10].

IV[ , , 2012, . 16-30] VIII

[ , 2008 , . 49-52].

[ , 2010, . 227-231].

( ) .

// . 1978. . 153.

.I. .III. // , 1960. .XII.

: // , , 2008 .

2002 .)// VIII( -

, 2008 . .2. //

: , 2010. .12. 6.

// .2011. 1.  
(

VI )// .2011. 1.

IV// .,2012. .7.

,1994.

.,1977.

( )

[ ,

2007],

60 92 577 669  
- 151

$5 \times 2,7 \times 2,1$

3 16

$3,3 \times 2,7$   
 $2,7 \times 2 \quad 2,2 \times 1,9$

(5 .) (1 .)

(5 .), (2 .),

, 3,1 , 1,8 , 1,2 .

3,3 . 53 .

2,1 1,7 .

2 .

( .1,14,15).

( .1,12,13).

0,9 2 .

(3 .),

( 2 .)

(1 .).

1,2 -50%, 1,6 -85,7%. 22  
- 30 . (71,4 %).

0,7 3 ( .1,11). 1 31% ,

3 . (8 .) 2,3 5 .

(4 .)  
(13 .) (16 .)

69 %.  
( .1,4).

53,4%

( - 9 .) (1 .) -3

-1 .).  
(8 .).

0,8

( .1,20).

0,7 ( .1,18).

(2 1,2 ) (0,4

0,5 )

70°.

( .1,19).

( .1,17).

0,2 ( .1,16).

3,3 , 1,6

1,5 0,4 .

2,9 ,

( .1,25).

3,1 , 2 , 0,5 .  
( .1,21).

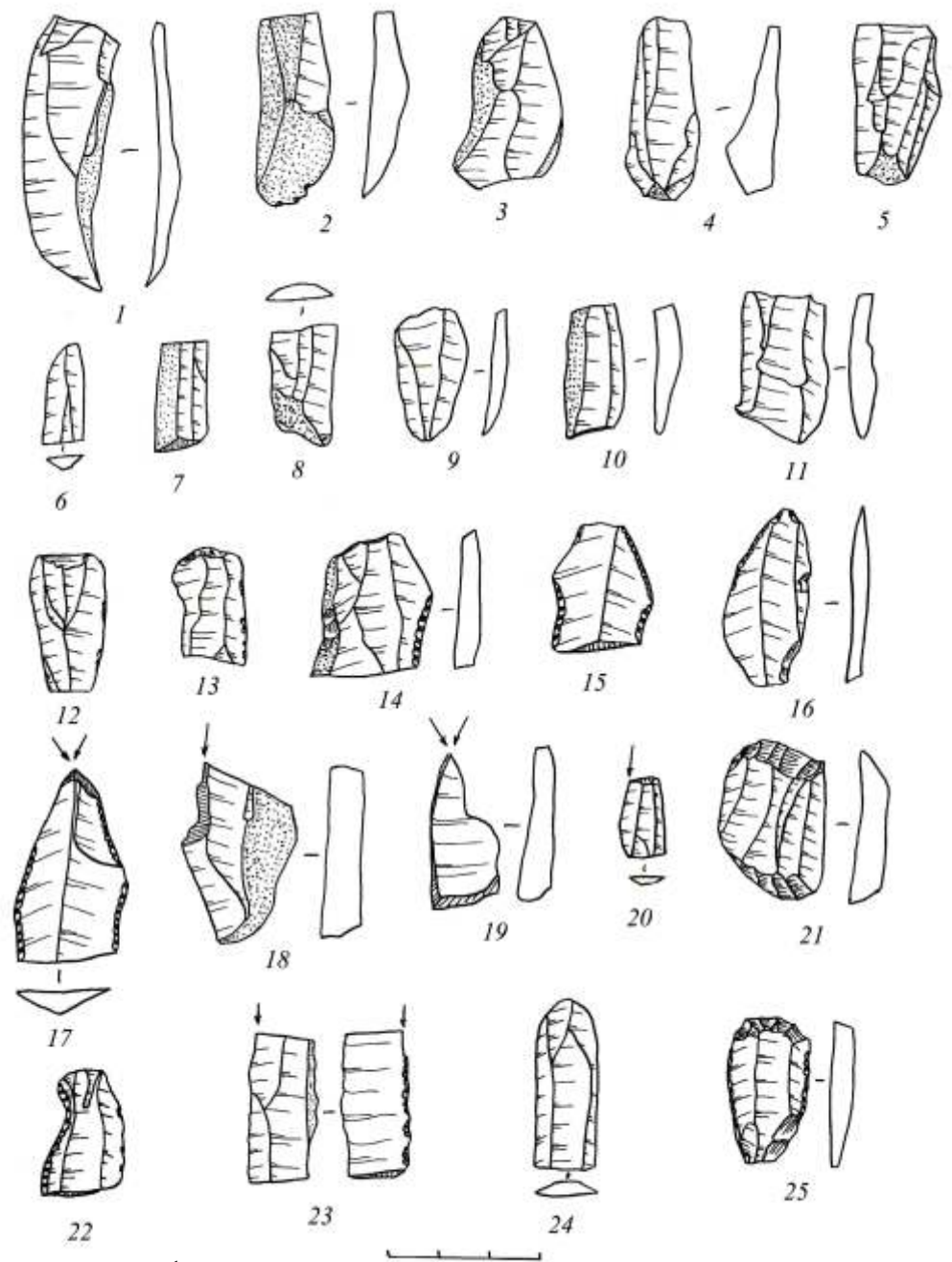
13 1 2,9 2 3 6 5  
 (5 ), (4 ).  
 (18 ), 4 , 3 (21 ).  
 21 23,5

(20480 - 16700 - 16320 - 15150 [ , 2007 ,  
 -18100±100 (

65]  
 7304) 18490±120( -7303).

5 [ , 2007 , . 9-13].  
 II, , 3 , 1

3,2 × 1,7 × 0,8



1.  
 11-15, 22, 24- , 16- , 17-20, 23- , 21, 25- ;  
 1-21, 25 - ; 22 - ; 23 - II; 24 -

1,5  
 2008  
 1,5  
 (1, 22).  
 [2007, 44].  
 19  
 0,5  
 22485±220 (5596).  
 5  
 3,4  
 1,3  
 (1, 24).  
 12580±140 (Gd-12860) [Chlachula, Serikov, 2011, p. 152].  
 II  
 (3)  
 1,2 1,6  
 2,7 1,2  
 (1, 23).  
 8  
 ( )  
 ( )  
 « »  
 « »

2007.  
 « » // 1.  
 CHLACHULA J., SERIKOV Y.B. Last glacial ecology and geoarchaeology of the Central Trans-Ural area: the Sosva River Upper Paleolithic Complex, western Siberia // 2011 (January): *Boreas*, Vol. 40, pp. 146–160.

( )  
 :  
 ( ),  
 [2000].  
 I  
 [ ;  
 2012].  
 (1, 1-5).  
 1)  
 ( );  
 2)  
 ( ),  
 ;  
 3)  
 ( )

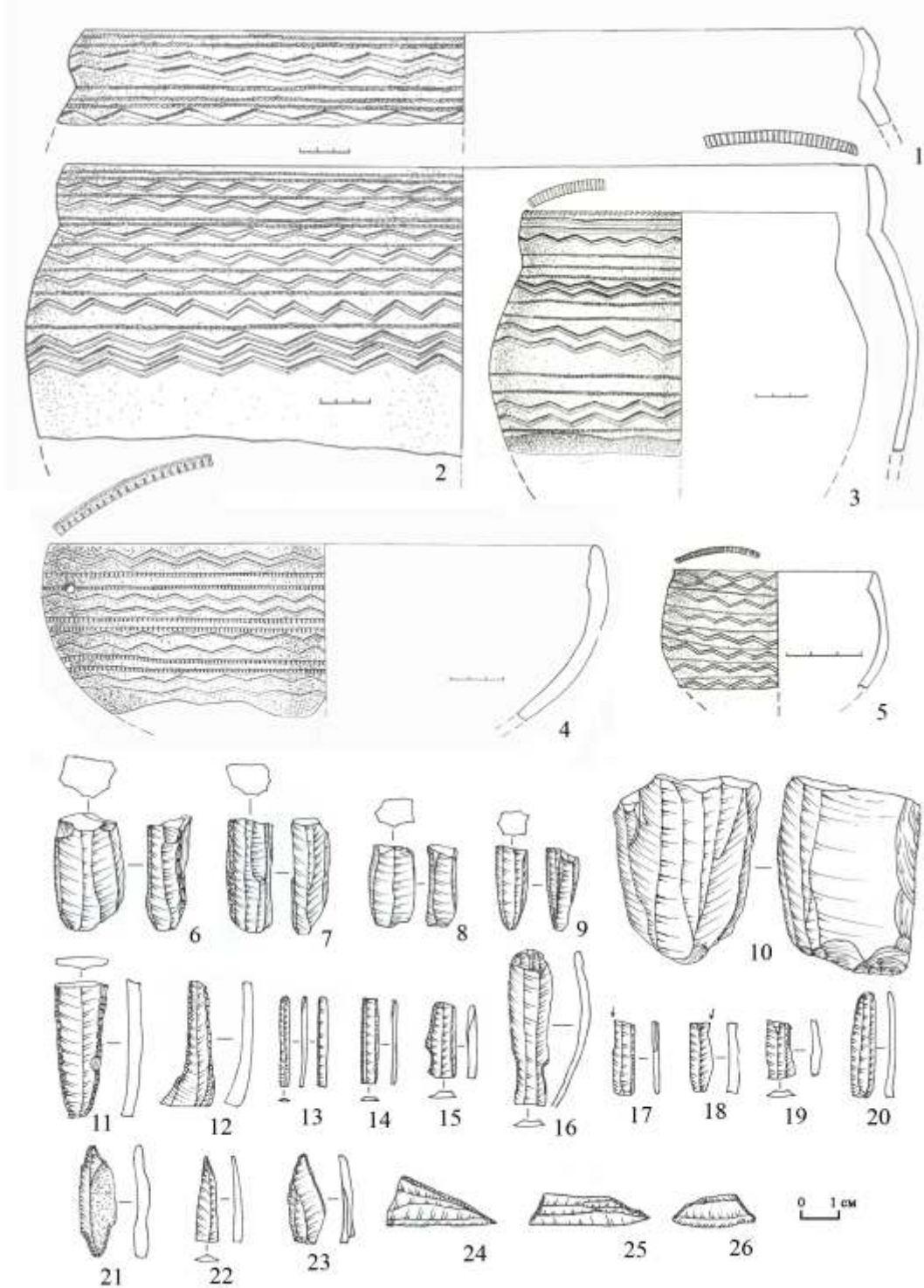




1. 6900±20 BP 1 5795-5735 , 2 5840-5720 (Le-9252); 6450±70 BP 1 5480-5359 , 2 5445-5300 (SPb-441)-  
 ; 7090±50 BP 1 6020-5970, 5960-5910 , 2 6060-5870 ( -8905)- I.  
 17 , 0,9

VI- V-IV

[ , 2011].  
 2. 5960 ± 80 BP 1 5960 ± 80 , 2 5060-4670 ( -16384); 5950 ± 90 BP 1 4950-4710 , 2 5100-4550 ( -16038); 5890 ±  
 90 BP 1 4910-4870, 4860-4670, 4640-4610 , 2 4960-4520 ( -15906); 5750 ± 80 BP 1 4690-4490 , 2 4790-4440 ( -  
 -15538); 5670 ± 90 BP 1 4620-4440, 4430-4360 , 2 4720-4340 ( -15589); 5920 ± 90 BP 1 4920-4870, 4860-4680 , 2 5030-  
 4540 ( -16854)- ; 5930 ± 90 BP 1 4940-4690 , 2 5040-5450 ( -16861); 6210 ± 90 BP 1 5300-5050  
 , 2 5400-4850 ( -16862)- I,



1. (1-5);  
 15, 16- ; 17, 18- ; 19, 20- ; 21-23- ; 24-26-

2011. .26. ( ) . . I I// . - ,  
I// I) //  
,2012. .2.  
//  
,2007. .5.  
: ,2010.  
,2003.  
// .2000. 3.  
//  
.2011. 3(47).

( )

IV – III . . [Pesonen, 2004, p. 87–97; , 2007, . 103],  
IV . . . [ , 2009, . 72].  
[ , 2011].  
[ , 2009, . 74]. - ,  
[ , 2009],  
[ , 2009],  
[ , 1999; 2007, . 103].  
[ , 2013].  
( ,  
)  
( , , : [ , 2013,  
.1].  
( )  
,

[ ,2008, .78-79].

[ ,2004] , 2009].

[ , 1991; , 1995],

[ , 1976, c.43],

[ , 1986;

« » ( )

[ , 1999, c. 34].

[ , ,2003, c. 72], « »

[ , , 1995, . 253].

IV– III . . .

,2009.

. . .,2004. 130 .  
,1999. 224 .

// . . .,2007. I

,2008.

.,1995. 350 .

1995 )//

,1999.

2009. .44–68.

,1976.

// .1995. 1.

( )// .1986. 4.

// . ,2009. .7.

,2003.

I// .2009. 2.

// ,3-12 2011 . .,2011.

)//

II

. . .,2013.

PESONEN P. Neolithic pots and ceramics chronology – AMS datings of Middle and Late Neolithic ceramics in Finland // Museoviraston arkeologian osaston julkaisuja Helsinki. 2004. 10.

IV , ( ) [ ,1980]. ( ) [ ,1988; 1997]. ( ) [ ,2009].

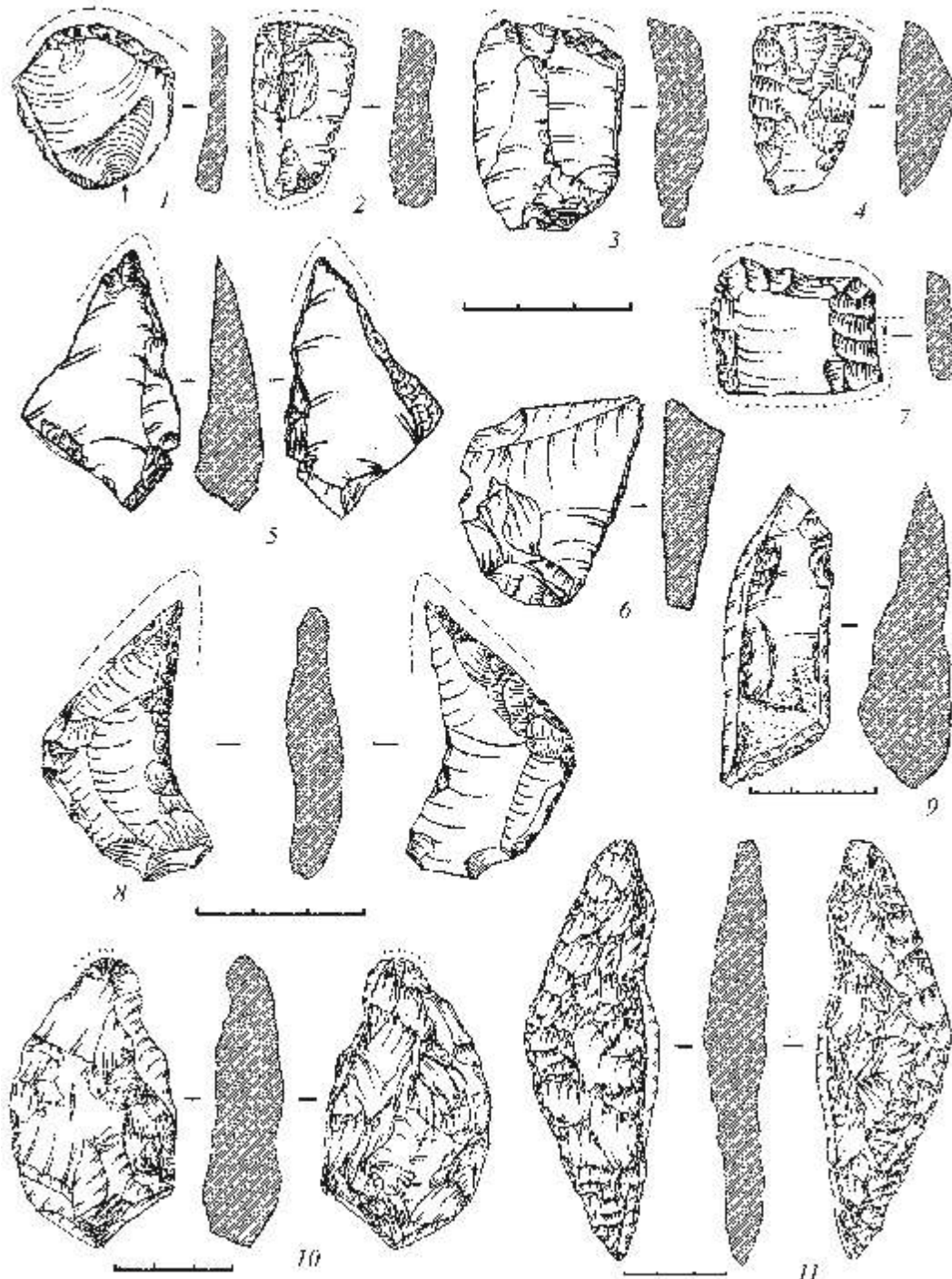
« » , IV [ ,1994, .171,173; 1997, .54-55]. [ ,1997, .55].

IV 8 -2,4-3-3,4-3,7-4,4 , 1 1,2 , 2 4-7,4-7,6-12,4 [ ,1997, .55].

IV :2 1 ( .1, 6). 3 (« 1 ») ( .7). ( .1, 1,2). ( .1,3). [ ,1997, .55].

XIV.

( .1, 4). (« ») ( ) ( .1, 5,8). IV



1.

4-5,8-

: 1-3, 6-7, 9-11 -

IV

., 1994.

2//

., 1997. .44.

//

IV //  
1980  
1988 1988.  
//  
( ):  
,1997.  
( )// : « « »,2009. .7.

... ( ... )

» (2012-2014) « 12-06-31075 « :  
4568 ,

»

( - )

. .)

1925

1928

11 [ ,1930]. 1947-48 . . . 10 [ ,1953;1997].

2001-04

2006;

,2007].

( 22 ) [ ,2003; 30-

0.5

( 6 )

( 1 )

( )

1,6

15.

6

19-4

18

( - 1-2 )



Рис. 1. Большой Олений остров в Кольском заливе Баренцева моря. Карта.

1953. 39.

( 2001-2002 )//

.,1997.

.,2007.

//

*Dentalium;*

*Unio,*



... //  
... 1930. .23. //  
.2003. 10.  
... // ... ,2006. 1.

( )

( ) 20  
[ ...,1990].  
1994, 1997, 1998, 2004,  
2009], [ , ,  
2005; ,2011, .220-229; ,2005, .125-129, .].

: [ , ,1996, .278; , , ,  
1997, .182-185], [ , ,2009, .160-164; , , ,  
2008, .321-322], [ ,1992, .70-71].

», ... 1986 . « -  
[ ,1986, .22; ,1989, .30; ,2006, .44]. -  
1980- . ( ), -  
? , , , -

[ ,1993, .32-34; , , ,1992, .104-139; ,1994, .29-33;  
,1997, .43-75].

- 1.
- 2.

[ ,2004, .51-54; ,2004, .64-67; ,1998, .48-53; ,2009,  
.15-19; ,2007, .117; ,2006, .3; , ,2003, .13.; ,1994, .36; -  
,1994, .86].

...,2001, .45; ,2004, .40-44; , .82-85; [ ,1997, .29-43;  
,2011, .42].

- 1.
- 2.
- 3.

[ , , ,2003, .13.];

( ,  
) [ , ,1973, .169-  
170; , ,1992, .108; ,1962, .155-173].

( 5 )  
15-17

,2012, .92-97; ,2013, .107-108].

,1994.  
,1997.  
,1998.  
,2004.  
,2009.

,1990.

,2009.

//

,2007.

// 1972 .,1973.  
//

,1962. .4.

,1989.

,1986.  
,1992.

//

,1992.

,2006.

?//

A.B.

,1994.

A.B.

//

,1997.

//

,1994.

//

,2004.

//

,2004.

,2003.

И.В.,

//

,1992.

//

,1993.

//

,1997.

//

,2004.

,2001.

(

)//

2008.

,1998.

I

//

III

,2012.

//XLV

,2013.

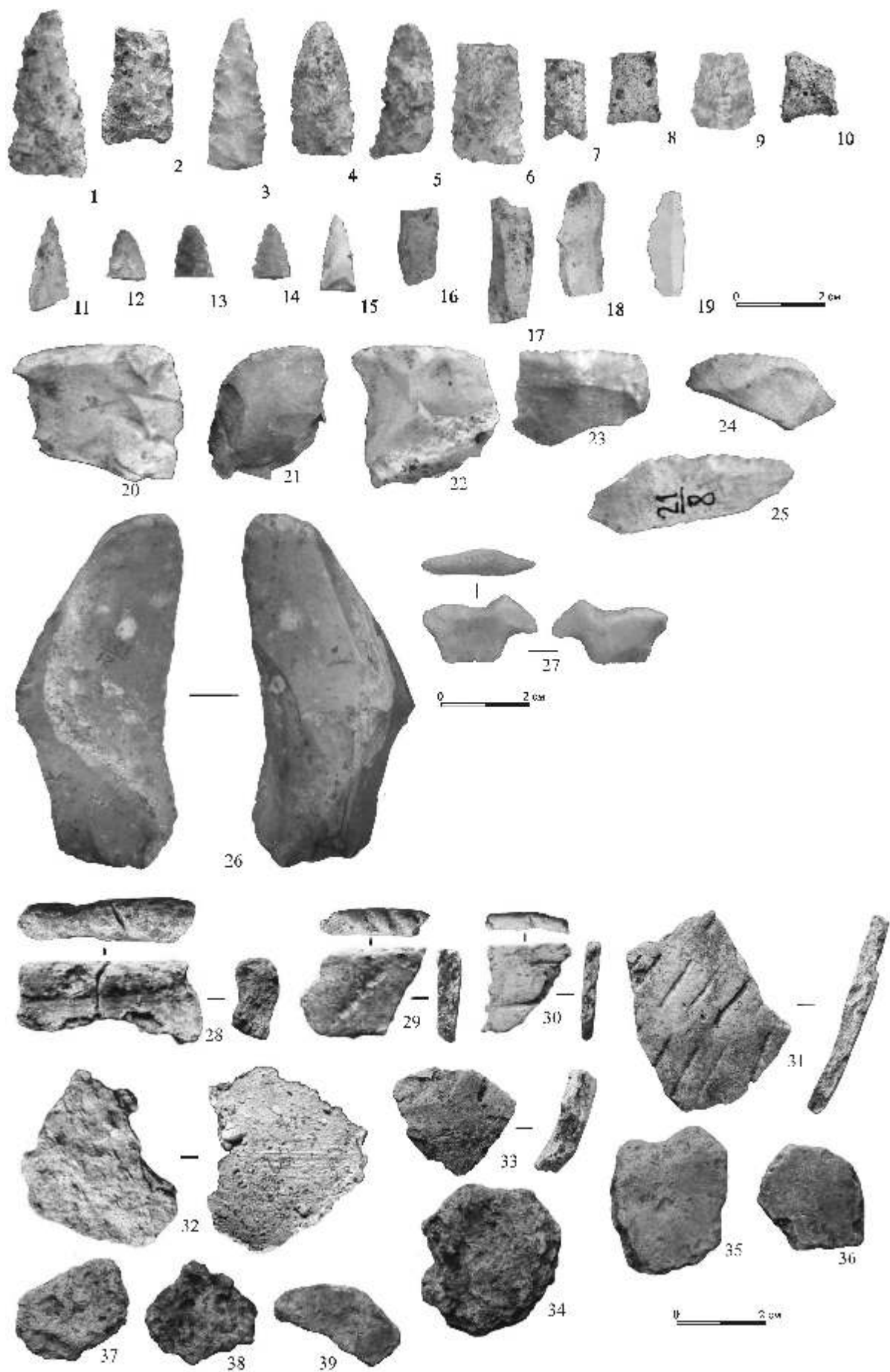
//

1996 .,1997.

... ,2006. :  
 ,, ,2011. // -  
 ,, ,1994. //  
 ,, ,2009. ( ). ,2005. //  
 ,,2011. .255. : , , //  
 ,, // ,2005.  
 ,, ,2009. -  
 // ,, ,2009. :  
 ,, // :  
 V , 155- .  
 ,,1997.

1960 – 1970- . (XV – XIII . . .) [ ,  
 1967, c. 100, 168; , 1972, c. 72; , 1974, c. 123 – 124]. ,  
 ( III . . . – II . . .), ,  
 [ , 1986, c. 176, 181].  
 ( ),  
 [ , 1986, c. 52 – 53]. ,  
 1981 . [ , 1981, c. 37]. ( )  
 ( ). 18 . ( 3 – 5 )  
 15 ), ( , , ), 15 – 30 (10 –  
 ( ). , ,  
 ( ), , ,  
 (4 2 ) ,  
 11025 , 30  
 (7862 , 2113 (954 .), , 8 ), 72 , 13 ( .  
 1, 16 – 19), . (58 .) , 3 – 5 ,

(1, I, 4, 6).  
(1, 2, 8, 10) (1, 7).  
(7-10) (1, 21, 22). (1  
(9) (2) (7). (1, 20) - (2) -« »,  
(2), (4) (1). (1, 23, 24). (5) (4)  
(3) (1) (1, 26). ( ?),  
(4) (1) (1, 27). 2,5 1,4 30  
(1), (0,5).  
(1, 29, 31, 33).  
[1988, c. 68].  
[1961, c. 6-21],  
II - II-III) [1961, c. 22-38; 1961, c. 39-59; 1980, c.  
45-52].  
[1999, c. 45-50].  
III [1999, c. 82-90].  
(III  
103 - 104; 1995, c. 56; 2005, c. 28]. [1986, c.  
[1993, c. 66 - 75].  
// ( )  
1961. 2.  
1967.  
III // ( )  
1961. 2.  
1974.  
II // -  
1986. 10.  
//  
1995. 13.



1. ; 1, 5 - ; 2-4, 6-15 - ; 16-19 - ;  
 20-22, 24 - ; 23, 25, 26 - ; 27 - ;  
 28-30 - ; 31, 33 - ; 32, 34-39 -

... 1972. // ... 1993.  
 ( )//  
 ... 1990. // ... 2005. ... 17.  
 ... 1986. ... 1988. ... 1999.  
 :  
 ( )  
 : ?  
 « »  
 [ ... 1974, ... 44-45, 66-67;  
 ... 1978, ... 95-104 ].  
 [ ... 2007, ... 214-218].  
 XIV, -VIII, -10, ( -3, ), ( -  
 [ ... 2007, ... 31-51; ... 1963, ... 53-59; ... 1987, ... 32-33;  
 ..., 2004, ... 71-73; ... 1985, ... 104; ... 2002, ... 103-112; ... 2007, ... 7-21;  
 ..., 1999, ... 83-89].  
 1,5  
 1,5 -XIV, 19  
 1,5 - 69 [ ... 2002, ... 103].  
 -VIII, -10, ( -XIV,  
 -XIV, -VIII).  
 -XIV.  
 ..., 2002, ... 103-112].  
 ( ... )  
 1,5 [ ... 1969, ... 94]. ( ... 1, ... 15)  
 ( ... 3) [ ... 1960,



. . . . . // . . . ,1974. .11.  
 . . . . . ,1985. XIV //  
 . . . . . ,2002. //  
 ,2007. . . . . ,2008. ( . . . )  
 . . . . . ). ,2007. 1964 .// . . . ,1999. .3.  
 . . . . . // .196. 88. . . . .  
 . . . . . ( . . . )  
 . . . . . :  
 . . . . . «  
 . . . . . I « . . . . . 12- -6-1002 « . . . . . :  
 . . . . . ».  
 . . . . . , . . . . . , . . . . . -  
 . . . . . ( . . . . . ) . . . . .  
 . . . . . , ( . . . . . - . . . . . ), 45 . . . . . , . . . . .  
 . . . . . 7 ( . . . . . II, IV, VII, . . . . . , I, . . . . . I, . . . . . ), -7( . . . . . - . . . . . , . . . . .  
 ( . . . . . - . . . . . XII, . . . . . II), -5( . . . . . - . . . . . , 12) I, V, . . . . . I-III), - ( . . . . . II), - . . . . .  
 I, . . . . . I, - . . . . . ( 5 12) II, I, II, . . . . . I, II, - . . . . . II). II,  
 . . . . . (4-8 )  
 . . . . . « . . . . . » . . . . . , . . . . .  
 \ - « . . . . . 2-3- . . . . . , . . . . .  
 . . . . . , . . . . .  
 36 . . . . . ( . . . . . I) 2400 . . . . . ( . . . . . - . . . . . ). . . . . , . . . . .  
 . . . . . , . . . . . ( . . . . . )  
 VII 400 . . . . . - . . . . . ). . . . . , I, - . . . . . ), . . . . . , . . . . .  
 . . . . . ( . . . . . ) . . . . . ( . . . . . ) . . . . . ( . . . . . , . . . . . , 1997. . . . . 137).  
 . . . . . , - . . . . . ( . . . . . , . . . . . , 1986. . . . . 186).  
 30 . . . . . 150 . . . . . , . . . . . 72 . . . . .  
 . . . . . , . . . . . , . . . . . 16,  
 . . . . . - . . . . . , . . . . . , . . . . . :  
 4 . . . . . 26 . . . . . (42); - . . . . . 30 66 (23); . . . . . 70 102 . . . . . :



II, I( 10,14), II( 7), I( 4,6), V( 3).

[ , 1986, c. 37] ( 8) I,II. II [ , 1992, c. 11]. , 1997, c. 137].

10,8 81 . . , 4 14 , 4-6 . ( , - ) .

V, 3, I, 1, II, 1). ( - XII, II, - ), IV, 1,

[ , 1972, c. 66]. . . [ , 1993, c. 27]. . .

[ , 1986, c.37]. . .

1997, c. 231]. . . [ , 1997, c. 137].

26

- « ».

14 I [ , 1986, c. 130, 153]

II [ , 1986, c. 45].

( II, III, V),

I II, II, I( 2,4,5), I( 1,2,3,5)

- 4,5-19,7 . . 20-40 .

« », ( 6 8)

( 52 146 ). . . ( ,1980. .23).

( - -2400 . , I-1700 . , - -1184 . , )

[ , 1988, c. 27]. I: [ 6800 ,1990, c. 122].

// ,1993.

,1986. .10. .35-44. I// // .1987. 1. .243-250.

// : .,1990. .101-106.

,1986. .10. .45-53. II //

,1988. .48-50. //

.15. .41-64. IV// ,1998.

. .: ,1972.128 . (

): . // - ,1997.172 .

1980. .8. .20-41. II //

. .: ,1986.193 .

. .: ,1988.256 .

: . . . ,1992.40 .

// . .: ,1997. .213-313.

” ( )

( -1)

-1 .

3050-2900 . . . ( . )



,1996.

.,1966. 115.

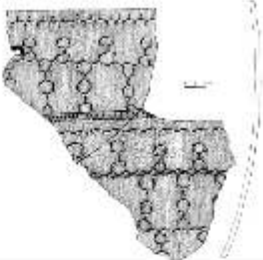
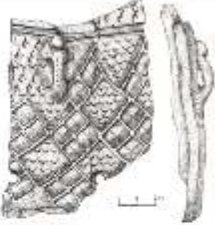
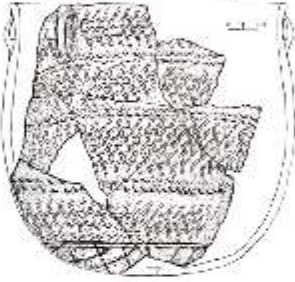
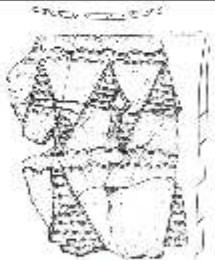

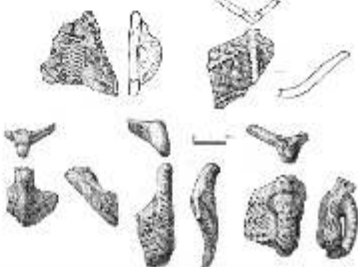
66:

//

/

,2006.

1.

Тип	Техника	Способ	Прием	Орнамент
1	лозинка, палочка	протаскивание	прочерченная техника	
2	фигурно- штамповая	штампование	отступающая	
3	фигурно- штамповая	штампование	отступающе- якользящая	
4	«палочка»	протаскивание	прочерченная техника	
5	гребенчатая	прокатывание	качалка	
6	скульптурная	налеп	ручная лепка	

:

III

[ ,2004].

[ .,2009].

XI-

[ VI ,2005].

VI

1926-1936

2007-2009

« - »,



4. [1990, 2001, Shumkin 2000, Gurina 2005, Kolpakov 2008, 2012].  
(7-1 . . . .) [ , Shumkin, 2000, 2009].

5. ( ) (1 . . . .) [ , 1948, 1953 , Shumkin 2000].

6. (1 . . . . - 17 . . . .), [Shumkin, 2000,].

» « »

10

9

1925 .

[ , 1988, Shumkin, 2000, 2006].

« »

(60 )

(“tuffaceous chert”),

10%.

5

1

6

(8 . . . . ),

[ , 1988, 1996, Shumkin 2000].

2

3

« »

40-70

[ 2009].





. . . // . . . ,1930. .23.  
 . . . :( )// . . . ,1974.  
 . . . // .1986. 2.  
 // . . . ,1988. 2.  
 . . . // . . . ,1990.  
 . . . // . . . ,1990. 200. //  
 . . . ( )// . . . ,1991.  
 . . . // . . . ,1996. .1. //  
 . . . : // . . . ,2001. .2.  
 . . . // . . . ,2003. 10. //  
 . . . : // . . . ,2003. 2.  
 . . . // . . . ,2005. 1.  
 . . . // . . . ,2006. 2.  
 . . . // . . . ,2007. //  
 . . . ( )// . . . ,2009. 4.

GURINAN.N. The Petroglyphs at Calmn-Varre on the Kola Peninsula. Analysis and analogies. Trondheim. 2005.  
 KOLPAKOV E.M., MURASHKIN A.I. & SHUMKIN V.Ya. The Rock Carvings of Kanozero // Fennoscandia Archaeologica XXV. 2008.  
 SHUMKIN V.Ya. The rock art, labyrinths, seids and beliefs of Eastern Lapland's ancient population // Myanndash – Rock art in the Ancient Arctic. Rovaniemi: Arctic Centre Foundation. 2000.  
 SHUMKIN V.Ya. Initial colonization of the Arctic zone. // Human Palaeontology and Prehistory. France Academie des sciences. Paris. 2006.

( , )

12-01-00293.

30

V-IV  
-79

76

1-288 230

[ ,2012, .168-183].  
1

VI . . .

1964, .311].  
( 10 1), ( 6 2).

( 2 7)<sup>2</sup>,

1( 15 2),

2[

1. « »(date-shaped).

( 1, 29 2 4) ,  
8), ( 10 1),  
II( 4), -  
2 .

( 3 4),

( 15 2),

( 3 5),

( 2 7)

( 17, 20 7

14 [ ,1963, .52].

( 3 4)

( 15 2 4, 29 4, 16 3),  
( 15 2),  
2 .

( 17, 20 7 8),

( 10 1),

( 3 5),

( 6 2),

II( 4).

( 2 7).

( 3 5)

1964, .310]  
[Mackay, 1943. ls. XIX, XX]

( 10 1).

III . . .[ eck, 1941, pls. I, 11].

( 1; 29 4)

( 6 2).

[ , 1972, .78; , 1979, .IX],

[Glover, ellina, 2001, p. 203, 207].

[ eck, 1941, .3],

( )

[Mackey, 1944, .203].

( 2 7)

VI-V . . .

( 3) [ , 1964, .310]

( 4)

[ , 1984, .87].

I . . . [Mackey, 1937, p. 8].

[ ,2012, 1 2].

( 2 7)

( 16 1,

3)-

( , 10 1, , 4)

( 3 2),

[ , 2011, .XXI]

( 16 2 3, 29 4),

( 6 2).

( 3 5)

( 15 4, 29 4) -

2,

( 2 7, )

( 1,

, 15 4,

).

( 8 5),

( 3),

( 2).

(tear-droppendant)

3

1.

II ( 4). ( 3 5), ( 2 7), ( 2 7),  
 2, 2,  
 2. , ,  
 14. VI . . . ( - , 2 3)  
 [ , 1964, . 18, 8]  
 ( V, 5 2 4; , 9 11).  
 3. :  
 I . . . [ ck, 1941, p. 8].  
 ( 13 1) 2 IV . . . -  
 :  
 • 1 2 ,  
 IV . . .  
 • 3 IV . . . ,  
 • - -  
 • -  
 • :  
 • :  
 1, : - -  
 1 :  
 2 : 2 7- 2 7.  
 . . . 1 // -  
 . . . 1 . . . , 2011. ( )  
 . . . )// (V-III . . . ).  
 . . . , 2012.  
 . . . // - . . . , 1984.  
 . . . « » . . . , 1972.  
 . . . //  
 . . . . 1979. . XI.  
 . . . // . 1963. . 1-10.  
 . . . , 1964.

BECK H.C. The beads from Taxila //Memoirs of the archeological survey of India. 1941. 65.  
 GLOVER I., BELLINA B. Alkaline Etched Beads East of India in the Late Prehistoric and Early Historic Periods // Bulletin de l'Ecole française d'Extrême-Orient. 2001. Tome 88.  
 MACKAYE. Chanhu-Daro excavations 1935-36 // American Oriental Series. New Haven, 1943. Vol. 43.  
 MACKAYE. Bead Making in Ancient Sind // Journal of the American Oriental Society, Vol. 57, No. 1 (Mar., 1937), pp. 1-15  
 MACKEY D. Beads from Taxila // Antiquity. 1944. Vol. XVIII. No. 72.

“ ( )  
 I-V .  
 - I . . . :  
 [ . . . , 2004. . 306-307]. 18512. 577 (31%) 1880.

[1989, 1994].

(18379 .. 99,3%).

(-12). - 55 , - 17, - 35, - 10, - 3, - 1,

- 10697 . (57,8%), ( ,

- 4613 (25%), - 1592 (8,6%),

- 1007 (5,4%). ( 19 ,

- 117 (0,6%). - 41 . (0,2%) - 66 .

(0,4%). ( )

[Callmer, 1977, .35].

0,3 , - 2,7 5 . , - ( )

- 0,3-0,8 - 15280 . (82,5%). 21 ,

[1956]. 15 .

- 5711 . (30,08%), - 3649 . (19,7%), - 1754

. (9,5%), - 827 . (4,5%), - 660 . (3,6%), - 519 . (2,8%), -

515 . (2,8%) - 1250 . (6,8%) -

1217 . (6,6%), - 848 . (4,6%).

- 11743 . (63,4%) - 6496 . (35,15%).

- 129 . (0,7%).

11 .

(161 .. 0,85%). 10 .

( ) - 76 . (0,4%), ( ) - 25 . (0,1%).

) - 52 . (0,28%) ( , + ,

[1979, .90-103]. ; [1987], ;

- 15598 . (84,3%). ( )

2593 . (14,1%).

44 (0,2%).

(127 ).

- 131 . (0,7%),

(63,3%)

- 1 7. 8 23 100

(17,1%); 24 100 - 80 (13,8%); 34 34 102 2012

(5,9%)

9,5%) (93 - 16,1%) (221 , 38,3%) 577 (160 - 27,7%), (55 -

(356 , 61,7%).

[1991].

[ , , 1991. .250].

417 (72,3%): 186 - , 158-  
 ,45- , - ,17- , - , -  
 8- + ;12- + : - + - + ; - +  
 ; - + ; - + + ; - +  
 ; - + 25 (4,3%). +  
 ,552 (95,7%) , -  
 . . . [ , ,1991, .254-255], . , ,  
 ? , , ,  
 40,4%) 166 . 13922 -75,2% (67  
 16,7%), IV-I . . . (I 34; 3088 .,  
 IV-VI . . . [ . . .,2010, .33]. ,  
 III . . .-III . . . 1266 (6,8%),  
 : (I 29; 1246 .),  
 (IV 76; 21 .) .  
 I III . . . (6033 ., 32,6%).  
 : (I 32; 1784 .),  
 (I 32; 1210 .) . I IV . . .  
 : (I 75; 2845 .), -  
 (I 65; 643 .), (I 84; 18 .) I-IV .  
 . . . 3533 .(19,1%)  
 (0,02%)  
 (X 2) - IV-V . . . [ , 1959, .49-50];  
 (V 2) - VII-IX . . . [ , 1961, .231].  
 2009, .95-98, .114, 5-8]. V . VII .[  
 IV-VII . . .(100 .). V 2( , ) X 2  
 6 [ . . .,2010, .38,62, .25]. VIII-IX . . .,  
 , I-IV . . .  
 , I . . .  
 . . . ( IV-IX .). ,2010.  
 . . . I-V . . .,2004. .1  
 . . . IV-V .// .1959. 3.  
 . . . - VI-IX .// .1961. 3.  
 . . . //  
 . . . ,1987. // . .1991.  
 . . . ( . . .,1979. .20.  
 . . . IV- VI . . . ,2009.  
 . . . ,1956. .1989.  
 . . . IX-XII .( . )//  
 . . . XVII . . .,1991.  
 . . . ?//  
 . . .,1994.

CALLMER J. Trade Beads and bead Trade in Skandinavia ca 800-1000 A.D. // Acta Archaeologica Lundensia. 1977. Series in 4. Nr.11. Bonn-Lund.



(  
(. ) . . . ,  
).  
" " " "  
4,0-3,9 8,7 1,8 0,6  
1:2  
(" "),  
1,0 1,0  
(  
)  
[ , 2008. . 35].  
, 1979. . 22-23; . XXIV-2, 4].  
7 [ , 2008. . 167. . 1-1].  
" [ ., 2008. . 93. – . 19-15].  
(. ) ( -13749).  
" "

: . . . . . ,2008.  
 // - . . . . .  
 : . . . . . / . . . . . // . . . . . ( . . . . . ,2008. .6. )/  
 . . . . . ,2008.  
 . . . . . I . . . . . // .1974. 3.  
 . . . . . ,1979.  
 // . . . . . ,1947. .XVI.  
 . . . . . ,1984.



.1.



«

», « )»; « - ».

[ , 1989;

, , 2009; , 2007].

2009].

[ , 1989;

(VII-VI .).

[ , 1991, . 25-28].

( , ) [ , 2004, . 132].

40

113  
25

2008, . 84-113],

(96 .-

- 102 .) [ , , 1975],

2 (208 .),

1 (183 .),

1 (50 .),

(46 .) [ ,

1989, . 84-86],

(163 .) [ , 2000],

(31 .) [ , 2009].

:

- 1 (274 .),

1 [ , 1989, . 84-86],

2 (58 .);

2 (100 .); (36 .),

9 (25 .) [ , 1991, . 72],

(247 .),

(131 .),

73-81], 3 (318 .) [ , 2005, . 235 .-

)[ , 2000]; 5

2 (52 .) [ , 1993, . 182-207],

8 (166 .),

1 (

3 (47 .) [ , 2005, . 108-125],

- 120 .;

- 80 .).

1-3

,

1

6.

[ , 1987, . 11],

( 2, . 3,

2 -

) « -

» « 3),

( 2, « -

3-5%

4-12%  
70-80% (

21 - 28%

10 27%

1,

1,

2

- 53,1 14,3%,  
39,2%

« »

50-60%

2,

13 34%

9,

31%,  
28

51% -

7 9

:

, 2,

1,

9, 3,  
9 19%

1 .

3.

2

35–45%; 11 45% « 1-3 » ( 1-3, 3, 1, 8 ). 21–25%  
12–19% . ( – 24,7%)  
1-3 – (2,1%); 8 – « » – 1 53%  
– 24%;

( .1).

« ».

1% [ , 2009].

( )

[ , 2009; , 2012].

2 50 ( . 3–10 , 2–11 , 2000] . .).  
–15 ., –35 , –50 . [ , 2000] . .).

8 , 2, 1  
2,4 %, 6,9 % 2,9%

« ».

//

, 2005. 6. // , 2009.

I . . ( « » , 2009. II//

.1993. III. : , 1991. 9 //

, 2005. 6. // , 1989. III// ABOVO:

, 2005.

// AB ORIGINE.

: - « » , 2008. .2. .C., (VIII–VI . . .) // .2012. 19. II ( ) // . : , 1975. .13. ( ) : , 2000. II, .5, 5 .



I . . . .

[ , 2013, .73-81].

45

I . . . . ( .1, I). - I

I-V . . . ., 1986-1989 ., I (III-V . . . .) 1989 ., [ , 2004, .23-25; , 2004, .132-139; , 2011, .252-259]. [ , 2010, .121-131].

I

I

[ , 2009, .37].

I

2. 144 ( )

32 115 (79,86%) - ( ), -29 (20,14%).

(22%)

I

18

6

( III-IV . . . . [ , 2012, .175-178].

II . . . .

( .1, I, 2).

IV-V . . . .( , ) -III-IV . . . .( , )

-IV-V . . . . ( )

I . . . . I

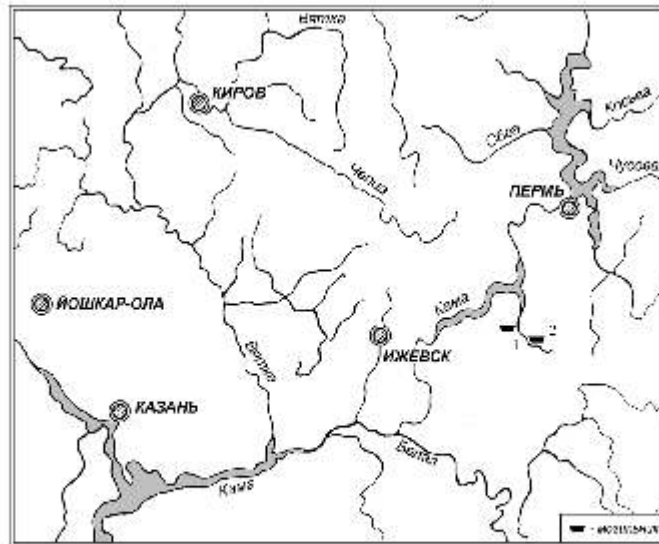
I

I-V . . . .

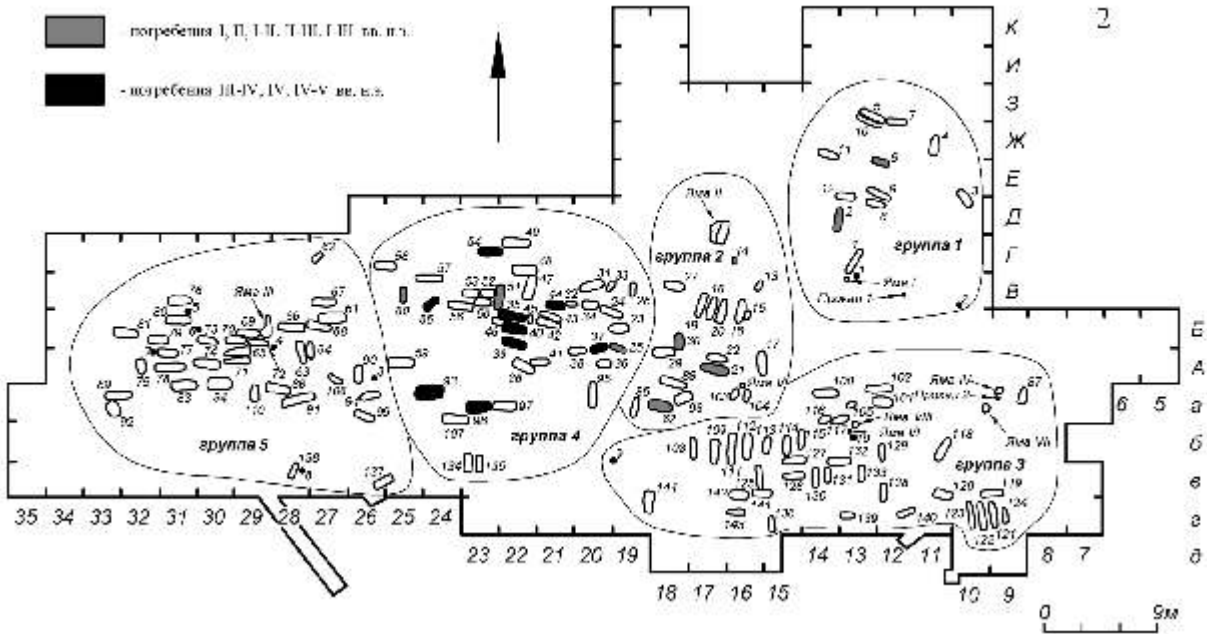
I

I ( )

1. [ , 2009, .459]. : 2081 . ( - 262  
; - 1819 . ., 328 ).  
, « »  
2012, .20-31]. 13 (4,2%) [ , :  
128-51 , 39-105 . 1 0,5 , 285-120  
10% , 29 (9,3%)  
, 2012, .93-104]. [ ,  
) ( , , ) ( ,  
III-V . . . , V . . .  
(30% )-  
( , ( , , ) .  
[ , 2011, .252-259]. 30% , I  
. . . I  
I . . .  
. . . // . . . « » . , 2012. .1 (18). I-V  
. . . , 2004. //  
. . . 50 . , 2004 .  
. . . // 2006 . . , 2009.  
" - " //  
. XIII . , 2010.  
// Congressus XI. Internationalis Fenno-Ugristarum. Piliscsaba, 2011. P. VIII.  
. . . I-V . . . , 2012.  
. . . III-V . . . )// . . . 5: . . . ( , 2012. .1.  
. . . 5: . . . , 2013. .1. //  
I-V . . . , 2012.  
, 2009.



1



2

1. 1- I ; 2- I

... ( , )  
 ( , )  
 [ , 2002,  
 . 103-105; , 2010, . 114].

[ , 2001, . 19].

» « - »

[ , 1984, . 32; , 1997, . 353, 355].

« » [ , 1963, . 157, 1965, . 123].

( , 1995, . 97).

( - )

77 % 54%

[ , 2001, . 13; , 1999, . 17].

65,7 % [ , 1995, . 97].

II, II I [ , 1969, . 162, 1, 9, 12].

[ , 2009, . 90, . 3, 1, 2, 6].

(77% 78% )

[ , 1999, . 4].

[ , 1997, . 65, 72, . 15, 26; 19, 8, 12].

(54%)

I . . . « » [ , 1992, . 109, 111].

[ , 1997, . 354].

(III . . . IV- V . . .)»,

[ , 2010].

« » « » « » (IV - . V . . .)

( , VI, .),

[ , 1997, . 412].

( , II, I).

( . ).

[ , 1972, . 130; , 1974, . 26 28; 2000, . 19; , 1988, . 220; , 1997, . 382; , 2010; 2009].

« » ( . . . )

. . .) 2009 . [ , , , 2009, . 115] «  
 » [ , 2002, . 117], «  
 », , [ , , , 2009, . 66].  
 - , . ,  
 2 , ( ,  
 ), [ , 1997, . 507], ,  
 « , » ,  
 « » ,  
 ( - ?). ,  
 » [ , 1997, . 382]. ,  
 . . . , . . .  
 , ( , , -  
 ). « - » , « » .  
 « » [ , , , 2009, . 259]  
 . . . : (III . . I-II-IV  
 . .) // , 2002. . , 2009.  
 . . . // . . .  
 , 1963. . 139-158 // - .  
 . . . , 1965  
 // . . . , 1993.  
 . . . 12. I . . .  
 , 1995. I . . . // I . . .  
 . . . // . . . , 1997.  
 . . . , 1988. . . // XI -  
 . . . ( . . . ) // XI -  
 . . . 2010. . I. , 2012. . VIII.  
 « » // . . . , 1997.  
 . . . (VI-X . . .) //  
 . . . , 1997.  
 , 1999. . 4. // . . .  
 // , 2002. :  
 . . . // . . . , 2009. . VI.  
 . . . // III . . . , 2010.  
 . . . « » . . . , 2010. . 2(14). -  
 // . . .  
 : , - , . . .  
 , 2012. ( . . . ) // , 1990  
 . . . // . . . , 1992. //  
 . . . , 1997. //



... ,1969.

//

... ,1972.

//

XV

... ,1974.

//

.I.2001.

... //Finno-Ugrica,1999. 1. ... ,1984.

( - )

( )

XII-VI . . .

« » )

( ,

( ,

).

?

-

-

-

-

-

[ , ,1976, .106],[ ,1977;2007;1984, .78]

( ),

( , , ) .

[ ,1969;1977]

[ ,1984, .212-

220]; [ , ,1982].

[ ,1968, .237].

[ ,1989].

[ ,1976, .26 ].

.212-214;2011, .28].

[ ,1984,

1984, .214-217]; [ , ,1982].

( [ , )

20%.

46%,  
1984, .217-

219]; [ , 1982, .125, 5; 138, 2; 139, I].  
VI . . .

[

VIII - VII . . .

[ , 1984, .131; 2011, .28]

[ , 1976].

[ , 1984, .37, I 2],

[ , 1984, .44]

1969, .55].

[ , 1989, .87, I, I; II, 1-2; 99, I , 1-2]; [ ,

[ , 1988, .238].

[ , 1966; 1967; 1968; 1969; 1987]

[ , 2008],

[ , 2007]

[ , 1968, .238].

VIII-VII . . .

VIII-VII . . .

, 1986, .184-197]; [ , 1977, .140].

[ , 1952; [ , 1984, .54].  
, 1977].

VIII-VII . . .

1987].

[ ,1955; ,1976].

[ ,1970, .74-76.; ,1970, .186-188.;

VIII- VII . . . .  
( ) ( [ ). . .1984, .XV].

[ ,1989, .27-28;49-50].

// . . . ,1976.

. . . . . ,1970. // . . . . . ,1987.  
 . . . . . // .1952. 30. // .1955. 46.  
 - . . . . . // .1971-1975 . . . . . ,1976.  
 « . . . . . » : ( . . . . . ).  
 . . . . . ,2007. .4.  
 . . . . . ,1976 . . . . . ,1989.  
 . . . . . VII-VI . . . . . ,1984.  
 . . . . . : . . . . . ,1989.  
 . . . . . ,1989. : . . . . . ,2011.  
 // .1986. 1. . . . . ,1982.  
 . . . . . // . . . . . ,1977. .2.  
 . . . . . ,1984.  
 ( . . . . . ). « . . . . . » :  
 ,2007. .3. // . . . . . ,1970 .44.  
 . . . . . - . . . . . ,1968.  
 . . . . . : . . . . . ,1988.  
 . . . . . ,1976. : . . . . . ,1966.  
 . . . . . // .1968. 2. . . . . ,1967. 148.  
 . . . . . . . . . . ,1969.  
 . . . . . VIII-VI . . . . . ,1977.  
 . . . . . // . . . . . ,1987.  
 : . . . . . - . . . . . « -  
 ». : « »,2008. .5.

( )

,1989, .10-17].

2, [ , 1952, .37].

[ , 1948, .59-61].

I . . . [ , 1993; , 1993, .25]. . .

[ , 1961. .66]. . . I

[ , 2011, .74-75].

I . . .

( ) VII – VI . . .

[ , 1959]. ( ) [ , 1992].

25%. « »

[ , 1995, .71]. « »

XX [ , 1903, .111-142;

, 1935, .155; , 1937, .41], ,

« » [ , 1899, .210]. VI

. . [ , 1994], I . . .

. [ , 1974], « » I . . .

IV . . . [ , 2011, .221-222].

401]. [ , 2009, .

( ?)

I . . . « »

I . . .

I . . .



« ... 300 ... » [1984, .40]. I ...

[ ... ]. II III - ... [ ... ]

II ... III- - III ... [ ... ,1984, .106,107]. V-III ... II- ... VI ...

257]. ... [2001, .243- ... III ... ]

53 [ ... ,2013]. 200 ... ( ... )

2006, .50]. 21 11 ... [ ... ]

... ( ... )

... « ... » [ ... ,2003, .14],

( 400 ), « ... »

[ ... ,2012, .208-214].

(X-VIII ... ) XIII. [ ... ,1983, .190].

[ ... ,2011, .69, .16-12, 13].

« ... VII-VI—IV-III ... » [ ... ,2001, .119, .1].

-V ... ( ... )

[ ... ,1996, .86-93, .62]. ( ... )

( ... ). I/9,

1 34





[ ,1967, .148].

IV-III . . .

( ) .

IV-III . . . II

II-I . . .

[ ,1988. .63].

V -

IV . . .

( ) .

[ ,2008].

III . . .

IV-III .

[ ,1963, .172].

I . . .

1961].

V . . .

IV-III . . .

[ ,2012].

III-II . . .

50-70 .XX .

I, -

V ,

II ,

III ,

[ ,2007].

[ ,2008,

.8].

(IV-III . . .).

I

V . . .



, , , ( .1).  
 « »  
 VII . . . ,  
 VIII-VII . . . , 11  
 VII- VI . . . ,  
 (VIII-VII . . .) VIII - VI . . .  
 VI . . . 5 1  
 VI . . .  
 VI- V . . . , « » - II,  
 1911 . V . . .  
 :« »)- ( VI- V . . .) « »)-  
 ( V- IV . . .). « » « » ( V- IV . . .).  
 V . . .  
 ( ; ),  
 . . . « »  
 , « »  
 « » « »  
 « »  
 « »  
 « »  
 « »  
 ( IV-III . . .).  
 « » « »  
 « » ( . . . )  
 :  
 ,  
 ,  
 « »  
 4. ( )  
 - « »- »- VI- IV .(III) . . .  
 - « »- VI- V . . .

- « »- V- IV . . .  
 - « »- IV-III . . .  
 VI-III . . .

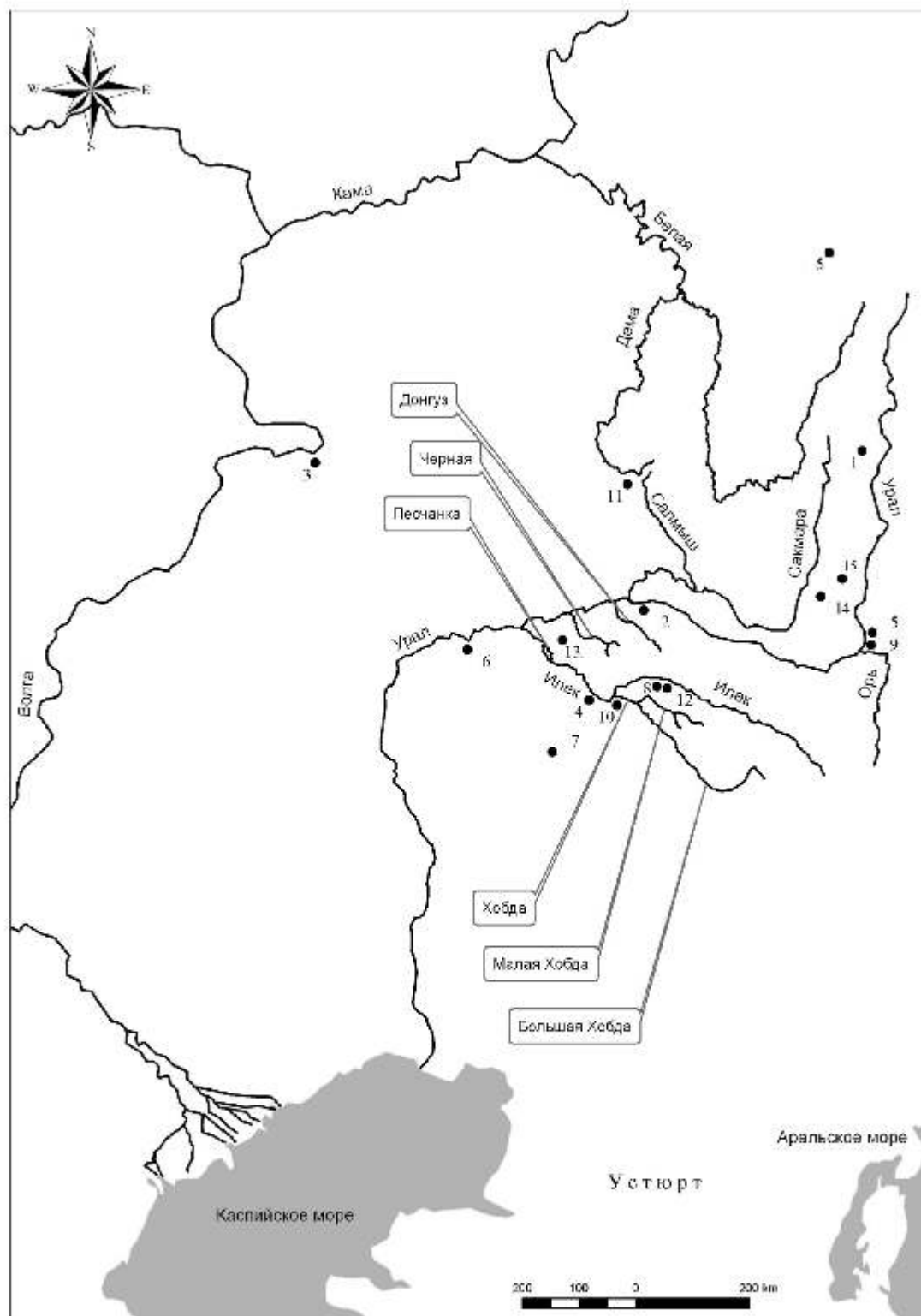


Рис. 1. Карта-схема Южного Приуралья с археологическими памятниками «савроматского КХГ»: 1 - Альмухаметовский; 2 - Бердянка; 3 - Березки; 4 - Илекшар; 5 - Красноуральский; 6 - Кырык-оба II; 7 - Лебелевка; 8 - Мечетсай; 9 - Ново-Кумакский; 10 - Покровка; 11 - Прохоровка; 12 - Пятимары; 13 - Филипповка; 14 - Яковлевка; 15 - Переволочаны.

4.1.

« »

« »

VI

4.2.

« » « »

1

VI-III

« »

VI-II

4.3.

« »

«

»

«

»

« »

III

1.

.( // . - ). .2012. .370-392.

( - )

**IX - XII -**

- IX - XII . ( . . . . . )
- 1. ( . 1, 1,2).
- 42
- 2. (28 .)( . 1,3).
- 3. (26 .)( . 1,4-7).
- 4. : (5 .)( . 1, 8); (4 .)( . 1, 9, 10); (1 .)
- 8); ( . 1, 21).
- 5. (13 .)( . 1, 11).
- 6. ( . 1, 13).
- 12 2
- 7. (9 .)( . 1, 14).
- 8. (5 .)( . 1, 15, 16).
- 9. : (13 .)
- ( . 1, 17); (3 .)( . 1, 18);
- (5 .)( . 1, 19, 20).
- 10. -

[ . . . . . , 1952, . 169-171; . . . . . , 2002, . 195].

[ . . . . . , 2010, . 111, 113]

( , 205 )

38%

[ . . . . . , 2010].

( , )

[ . . . . . , 1973, . 17-19, 26; . . . . . , 2002, . 95, 98, 101]. 67%

[ . . . . . , 2010, . 174-175]

[ . . . . . , 1987, . XXXV, . XXII, . 110, 128],

XLVII], [ . . . . . , 1982, . 56-57; . . . . . , 1998, . 62; . . . . . , 1998, . 19, 47],

[ . . . . . , 1981, . 74-75, 88-89, . 27, 42, 49, 55, 56, 58, 60], [ . . . . . , 1997, . 128, 357],

[ . . . . . , 1981, . 3], [ . . . . . , 1979, . 42, 44; . . . . . , 2007, . 164, . 166-169].

[ . . . . . , 2008, . 375].

[ , 2001].  
 [ , 2010, .111-112].  
 VIII-IX .( 1 « », XII .  
 ( )  
 // IX-XI . , 1973. IX- XII . , 2010. .5. , 2008.  
 ( I-II . . . ) // , 2010. .5. // .1979. . 1-59.  
 ,1998.  
 XI-XIII . ,1992.  
 IX-XIII . ,1998.  
 V-XV . .,1981.  
 ,2001.  
 ,2007.  
 . .,1996.  
 VIII-XII . .,1981. XI-XIII . .,1997.  
 ,2002.  
 IX-XI . ,2010. // . . , 1952. .28. . .,1987. ( 1957 ). ,1960. ( )  
 ( )  
 II . . .  
 XI – XIV . ( )  
 ( ) . )  
 , , [ , 1902]. XX . [ , 1902, .35]. XI XII . « » « » .

XI – XII . [ , 1902, . 36]. XIII-XIV .  
 [ , 1902, . 42-43]. [ , 1951],  
 X-XIV . [ , 1951, . 52].  
 [ , 1951, . 52]. [ , 1951, . 52].  
 «... X-XII .» [ , 1952, . 216].  
 [ , 2000, . 148].  
 [ , 1952, . 216; , 1970, . 14].  
 [ , 1987, . 110].  
 «...» ( ) «...» ( .1, 5).  
 «...» ( .1, D).  
 «...», ...  
 II ...  
 II ...  
 «...» ( .1, 2, 5). ( )  
 «...» «...» ( .1, 2, 3).  
 5). «...» «...» : ( .1, 2, .1, 6). XI  
 -XV : XI ( .4),  
 «...» «...»  
 XI .( , ).  
 XII .. [ ,  
 2012, . 105 - 113].  
 «...»



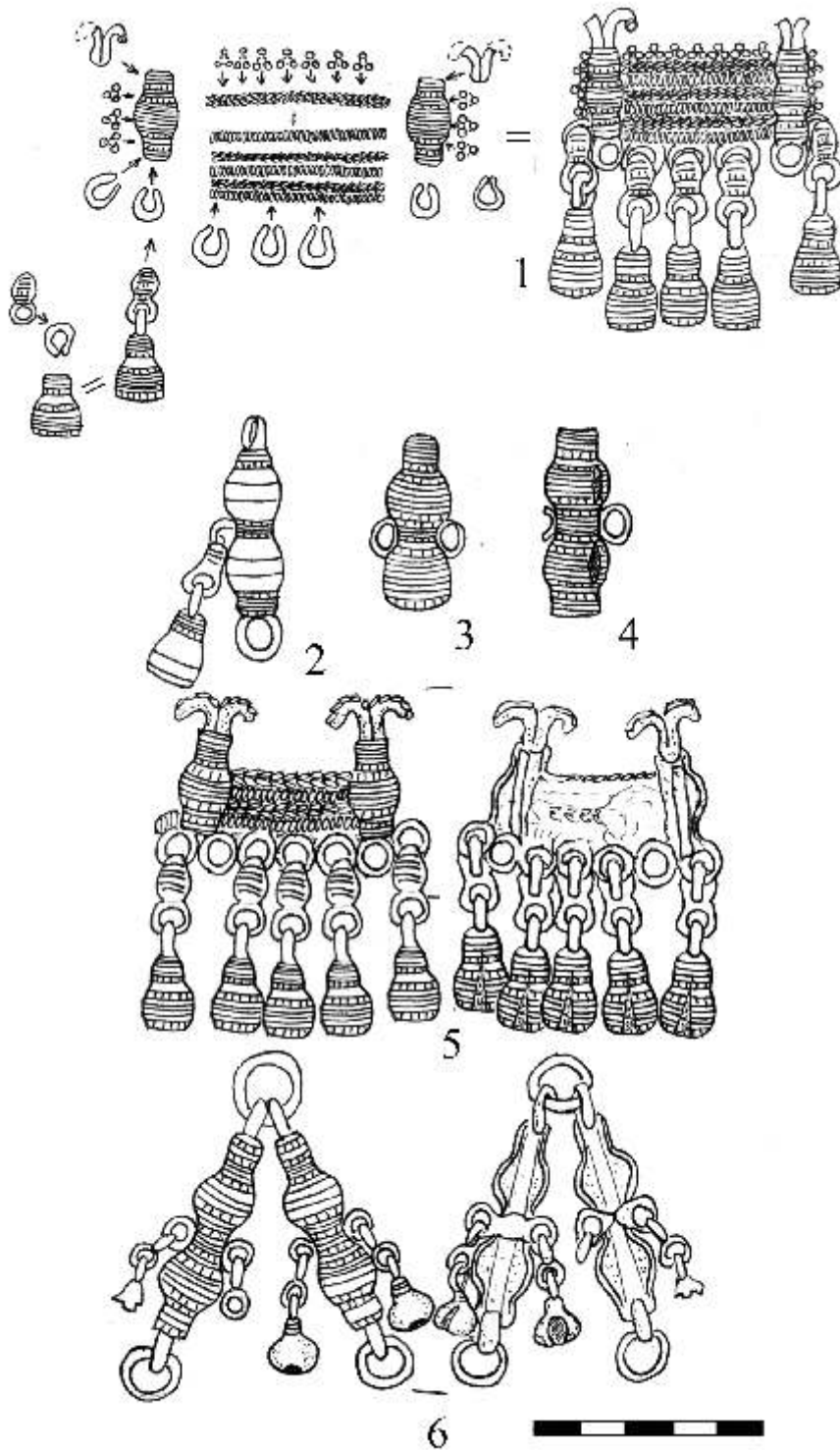
XI-

XII

« »

I

(



1. ( ); 2-6. ( ); 3- ( ); 4- ( ); 5- ( ); 6- ( ).

« » ,  
 « »  
 « »  
 XI .  
 ( ) ( ) -XI .  
 XI . ( ) XIII  
 XIII-XIV . XIV XV  
 [ , 2011, . 16]. « » XI-XIII . ( I),  
 [ , 2010, . 4- XIII-XIV .

2000.  
 2010 .) // , 2010. . 3.  
 XI-XV . , 2011. 8.  
 // XII - XIV . , 2012. . 1 (18).  
 // , 1970. . 9. XI-XIV . , 1987.  
 // , 1952. 28. X-XIV . // . , 1951. 22.

« » : ?  
 XIX .  
 XX . [ , 2009].  
 ( , , ) ,  
 [ , 2010; , 2011, . 79].  
 [ , 1999). ( , , )  
 100,  
 100,  
 . 16, - 97%, - 86,9%, - 95,2%; . 19,  
 - 104,6%; . 21: - 47%, - 101,4%, « » - 86%.

.19 . . .  
 « . . . » , 100 , . . .  
 : .7 20 , 120 -  
 80 , - . . . : .63  
 ( 69) - ( 68), . . . -  
 ( 88) , . . . -  
 ( 89), ( 90), ( 91)  
 .53 237 « . . . » .  
 « . . . » - « . . . »  
 ( 184-190)  
 ( 206-209) ( 191,192,195-198), ( 215-235),  
 ( 236,237). ( .22, .119) ( )-  
 [ . . . ,2009, .105-112]. . 29  
 16 -2, - 4 , -4,  
 « . . . »?  
 . . . - IV . . . , III  
 : ( , , , ), ( - ,  
 , ) . -  
 VIII-IX, X-XIV : ( .63-67). V-VII,  
 « . . . »? 5 94 ! , -  
 - 60 « . . . », -  
 ( .262-281), 509 , 135  
 - 39 , . . .  
 ( . . . ; . . . ) .  
 99 , , .205-206  
 . . . , . . . , . . .  
 . . . , .140 “ . . . ”  
 40 , . . . 1968 . 60  
 2012, .174]. « . . . » [ ,  
 « . . . », ,  
 ,  
 ?  
 : - ,  
 -

, 2001], ( ; 1) ( « » ) . [ , 2001], ( « » ) ; 2) ( ) ; 3) ( ) ; 4) (\*ma , \*kant?k), ( XV-XVII . , ) ( , ) ( , [ , 2008]). ( - , ) ( - , ? - , - ) . [ , 2011, .242-245; , 2012, .154-156]. ( . < , , < ( ) , ) [ , 2012, .155]. - ' [ , 2011, .104, 106, 246]. , « » - ( , [ , 2012, .73-76]. [Smirnov, 2013] , : , ( , ) . ( , I . . . ) . : [ 1999; 2008, .21-23]. , , 2009. // , 1999. .1999. - : « » , 1999. « , 2012. .1. » // . , 2011. 2(52). . , 2011. .2010. « » // , 2010. .2(14). . . « - » // , 2001. 1(5). // - , 2008. .25. [ , 2011]// . - , 2012. 1(12). //

SMIRNOV O.V. Zur Frage über das permische Ortsnamenssubstrat in der Mari El Republik und im Einzugsgebiet des Mittellaufs der Wjatka (im Lichte der ethnischen Interpretation der archäologischen Kulturen) // Ural-Altäische Jahrbücher. Wiesbaden, 2013. Bd. 25 (im Druck).

( - )

-

-

-

« » ( ). I . . . « »

« » 60% II

33%. I II

« » (« II», « » (« »),

( )

« ».

« »),

V), ( , « »),

1975; , 1958; , 1982; , 1987; , 1909; , , , 2012, . 239-247; , 2004; , 2012; , 1988, . 81, . 1].

( /

I ), V ;

I I

« ».

I « »,

« »

V , V ,

[ , 1978],

« : - ».

[ , 1976], [ , 1978],

( ) [ , 1988, . 1],

[ , 1983].

( ) -

[ , 1959], [ , 1962, . 149-155].

II [ , 1962].

V :

« ».

[ , 1982] « » [ , 1983],

« » [ , 1999, . 166], - [ , 1983],

I II [ , , ,2001],  
I [ , ,1975], « II».

153–154]. « , ( )  
» [ ,2003, .

17 . ( - ) ,10 .

( ) ( ). , « » [ , ,  
1999, .166] « II» [ ,1999; ,2004];  
1982] ( 3) [ ,2008]; ( 1 3) [ ,1958],  
( 2) [ ,1986]; , ( 1 3) [ ,2007; 2009].

XVIII . . . :«  
7 , - - ...» [ ,1765, .33].

I , « ; « -  
», « ( ) ».

« / »( 73 ) « II» ( , - , -  
( ), ( 3) . -  
( I II) « 2.  
, ,  
, - (« ») [ ,1998. .42,25].

« ( ) « », « II» » ( ( 3) , ,  
; ( ),

: I . . . ( -  
).

II .  
, .  
( , ) ( , ) , ) II , ,  
( ( ) ), « -  
» [ ,1927, .17].

. . . , 1959 . 1959 . /  
. -1, 1968. //  
. . . ( : ,1962. 1961 ) // . XVII:  
. . . - : ,1962. 1983 ./ . -1. 10216.  
. . . 1987 / . -1. 15561.  
. . . 1975 . . / . -1. 5865. //  
. . . // . 6: 1975 ./ . -1, 5866.  
.1982. .51–82. . : ,1998.512 . : ,1927.92 .

1957 // 1957 / . -1. 1470.  
 , 2 . .1.  
 ,1765.76 .  
 //  
 1986 ./ . -1., 11738.  
 -  
 2003 / . I. 1083.  
 2006 / . I. 1105.  
 ( - / )  
 II 2007 / .  
 .I. 1117 .  
 - 2008 / . I. 1127.  
 I : 2009-2010 //  
 : / . . - ; . - ,2012. .  
 6. .147-165.  
 V (XI-XIII )// . Philology and Culture, 2 (28). 2012. . 239 – 247.  
 1908 //  
 . VII. .1909.12 .  
 ( -  
 )// : . :  
 ,2000. .42 – 53.  
 // -  
 : . // ,1988. .79–107.  
 I 2000 /  
 . I. 1050.  
 1999 -  
 / . I. 1076.  
 2004 / . I. 1088.  
 1978 ./ . -1. 6915.  
 1982 / . -1. 9424.  
 // : ,1999.  
 1957 ./ .  
 - - . -1. 1470.  
 // . II:  
 ,1962.  
 ( )  
 :  
 II-06-00213 .  
 XVII .  
 . 1880- .  
 . 1930 . . .  
 I II,III  
 1959 .  
 ( - » , - - ). , ) , ( . . , « -







XVIII

1961-1962

0,5<sup>3</sup>

15%

15

1:1

200

2 20

0,05%)

181-221 / 2

2

2 ( )

( 4 ),

2

( )

2

2

2

, 12-11-18001 .

, 2006, 2012, 2013; , 2006; , 2006; [ , 2000 , .], 2008;

[ , 2000]. X-XIII . [ , , , 2008].

[ , 2012]. [ , , 2006; 2010, 2012].

[ , , 2010; 2012]. 2011-2012 . [ , , 2012].

XI ., X XIII .,

40 [ , 1998].



.),  
( ... )  
« ... » VII ... I - ...  
( : , II (II ) )  
( II 1984-2009 )  
84 ( ) ( )  
( I , I , V ) ( - )  
( I ) ( ... )  
I ...  
VII .  
I .  
I -  
I -  
( )

(XII-XIII )

« ... » (967 ) [ ,

1962].  
 ( « » ( « »),  
 » [ ,1897].  
 - : , , -  
 ) [ ,1971]. ( -  
 . . . , XI-XIV .  
 , 1, , ,  
 [ ,1987]. XII  
 ( ) , .  
 - ( , , ) [ ,  
 1971; 1987]. [ ,1982].  
 , , -  
 II . I . . . [ ( ,1997].  
 , , ( 200 )  
 , ( ,  
 XII . XI-  
 ( 20 ).  
 2000-2003 .  
 - [ ,2003]. , 3 -  
 ( , ), 1707 . [ ,1994].  
 , ( , ), -  
 , . . .  
 , ( , , . .).  
 7 3 . ( )  
 ) .  
 ( ( , , ) XII-XIII III).  
 , ( , , ) XII-XIII .  
 , - , , ,  
 XI-XIII .  
 XI-XIII . [ , 2003].  
 -XII-XIII . XII-XIII .,  
 - .  
 , ,  
 ( ) . ( , , ),  
 ,

), (

), XII-XIII .(

« » - , I- II ..

[ ,1987, .234-235].

- XII-XIV .

[ ,2003, .15].

X-XII

« XIV – XV .» ( ),

XVI, (1585 .)[ ,1982].

1646 . (

). [ ,1958, .156].

30 «

»

« ».

XII-XIV .

V «

» [ ,1982].

1. : - ,1987.

.,1958. .4.

.,1994.

.,1897. .9. .,1982.

.,2003( / ; .459).

XII-XIII .// XIII .,2003.

XI-XIII .( , , ). .,1997.

.,1962. .1.

.,1971.

XI-XIV .,1987.

XIII-XV

XIII  
XIV-XV

».

« »

( ).

« »,

1472 .,

« »

[ ,2010; ,2010(1)].

[ ,2000, .24].

« »

( )

« »

1788 , « » [ ,1862, .123].

: « »

1788 , « » [ ,1889, .63].

« » [ ,1889, .65].

« ...»: «

« » : «1)

1897, .9) » [ ,1897, .165].





( ) 21  
 .« » , ( ),  
 . « » , ( ).  
 , 6 ( ),  
 50  
 (62°07'08.80" C; 49°41'36.82" ). « » .  
 1585-86 .“ :« ”, 1646 .-“ ”, 1859 , - : . “ , ”» [ ,1986, .26].  
 ! .  
 « » [ ,1989, .414].  
 , « ,  
 ,  
 , 1586 . « »...  
 « » [ ,2012, .80]. « » [ ,1901], , XIV .  
 , « » :« ( ), . » - .  
 . XV . , 1485 .  
 « » . 1586 . :« » .  
 « » . 1608 .  
 . 1646 . 1678 . “ . ” :  
 . 1859 .- ( ). , :  
 ? « , , » . 1586 . «50  
 », ?  
 - ? , - ? ? ? . - ,  
 - . « , , » . ,  
 1485 . - ( ).  
 » [ ,1986, .127-128].  
 , « :!  
 ,1986, .188-189]. « ...» [ ,2012,  
 .131]. « » 1485 . « .  
 (62°00'53.01" C; 50°39'37.74" ) 70 :«  
 ...» : « .1958, .246].  
 , -  
 ( « » « » , ( « » )  
 « » . , ( ,  
 ,  
 .  
 . ,1889. .1.  
 // - ,1958. .4.  
 // .1901. 3.  
 XV-XVII .  
 ,2000.

. 2.// . ,1913. 21.  
 ( )//  
 ,2004. 3.  
 //  
 .Ljubljana- ,2008. 2. //III  
 ,2010. //XVIII  
 XVIII  
 ,2010(1). : - //  
 .2012. .1(18). : - //  
 2 . ,2006. II.  
 // . ,1897. .11.  
 ?// - .1974. 4. -  
 :  
 // .2012. .1(17).  
 XIV – XVI .). .2: - /  
 ,1989. //  
 ,1862. 4.  
 I // .1851. .5.  
 ,1985. .1.  
 ,1986.

( )

029 -

( , ) [ , 1987],

[ ...].

( . 1, 5-6).  
 I (VII-IX .)

( . 1, 1-3)

II).

( )

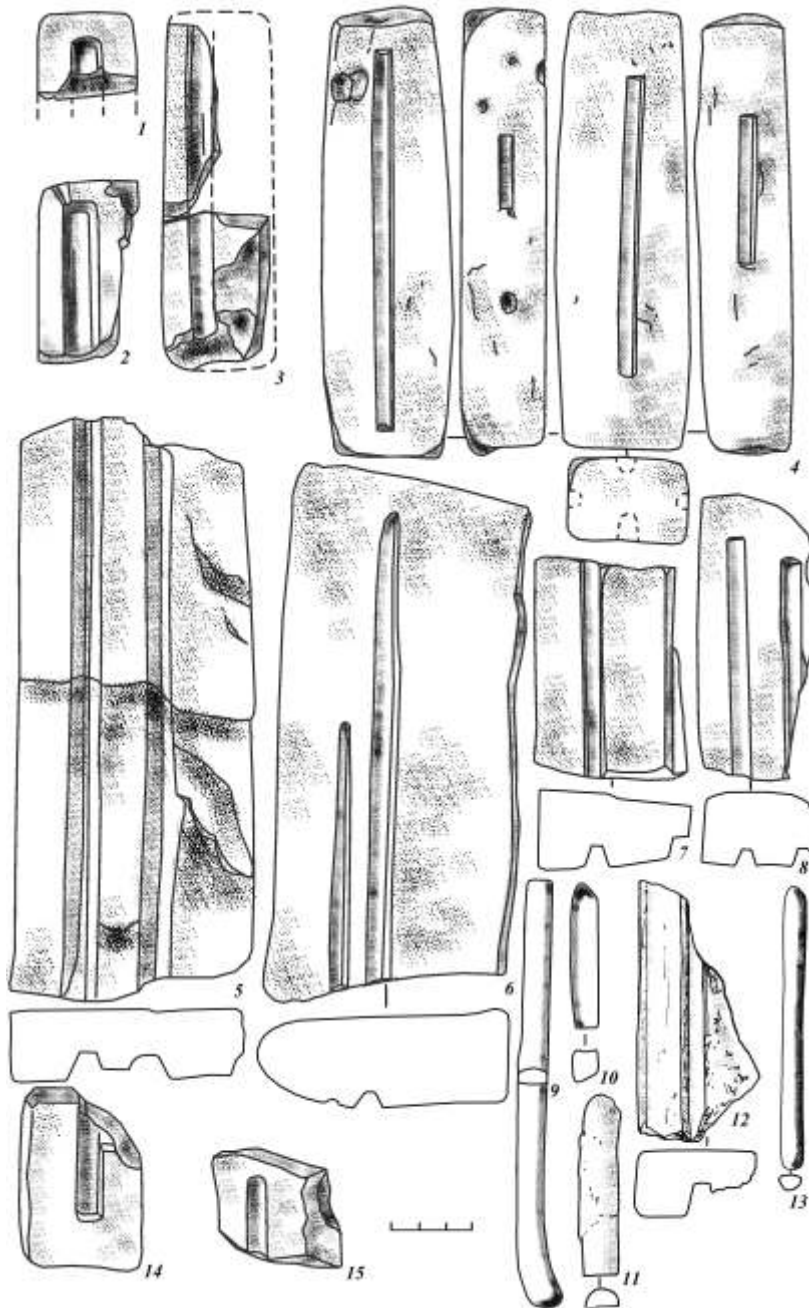
[ ,1987, .121, .2, 5, 8-9]  
 2011-2012 .,  
 ( . 1,

( . 1, 12)

(IX-XV .)( . 1, 4-8).



: " , 1991. ( " , 2008.  
 : " // : , 2003.  
 X-XIV // : , 1951. 22.  
 //  
 , 1987.



4-10 – . 1. 1-3 – I ( [ , 1987, . 2, 5, 8-9) ; 11-12 – ( [ , 1951, . 18, 6) ; 13 – ( [ , 1988, . 9, 8) ; 14 – ( [ , 1951, . 18, 8) ; 15 – ( [ , 1951, . 18, 8).

II . . .

II . . .

1998, .101]. IX-X « - » [ ,

« », , - [ ,1981, .36].

[ ,1979, .19], - [ ,1990, .XXI, 4], [ ,1998, .36, .11, 14], [ 93, 504, 506]

[ 11352-143] [ 19497-58]. [Tallgren, 1918, pl. II, 25; ,1997, .36, 7].

( I – II . . . )

XII – XIII .

[ ,1979, .23; « », ,1981, .18];

( V, . . . ), [ ,1981, .V, 3],

« IX – XI » [ ,1896, .XIV, 10; ,2004, .150, 2, 5, 8].

II . . .

5; ,1902, .I, 2; [ ,1992, .2, 2] ,2008, .204, 20, 21; ,1992, .4, 2, 4, 1981, .V, 4, 6, 8-10, .VI, I, 3-5; ,1896, .XIV, 10; [ ,1902, .XXII, 6; ,1986, .3, 44] , XI – XIV

[ ,2008, .121, 8, 128, 16], [ ,2008, .401-402, 458, .196, 16-19].

.2008.

,2004. 1-59.

X – XIII : . ,2008. .2.

( V- XIII ). ,1998.



[,1979, .10,19].

10

[,1985, .34,47,48].

)"

"[ ,2012, .279,284].

?

[ ,2010, .11-15].

(

"[

,2011, .68].

(

),

[

,2010].

I

( .1).

I

II . . . . [

2012, .126, .23].

(

).



III-V ( [ , 2010]), - , III-V .( [ , 2003, .67,317,688; , 2010, .124]. " " ( 5 ), ( - - ). VI .[ , 2012, .8]. [ , 1979, .15-16]. ( 40 ), (V-VI ) [ , 1985, .125-126]. " " [ , 1988, .80,178]. " " .V-VI [ , 1998, .4].

- 20





»[ ,2010, .119-120].

( ), ( VII- ), ,2010; , ,2010, .133-134].

737 .

« ( - )» , [ , 2006, .227], [ , 2002, .440, .315],

( - IX .

« » [ , 1956, .142]. [ , 2012 , .183-186].

[ .1970; 1974; ,1997; ,2004].

986, 1006, 1221 . [ , 1986; , 1992]. X – XIII . [ , 1969; , 1992; , 1992; , 2006; , 2012, .186-187, .1; 2; 3]. X-XI . XII-XIII . [ , 1993, .88-92, .34, 35, 37; , 2001, .7-12, 34-36, .1-23]. « (...) » [ , 1954, .48], XIII – XV [ , 1984, .227-231; ( , 2004]. XIV .) (1374 .) [ , 2012 ; 2012 ]. ( ). ( , ), ( , ); ( , ), ( , ); ( , ), ( , ). [ , 2001, .21-22, 38, .1, 2, 3, 64, 65] XI-XIII ., 1181 ., XII – XIII . [ , 1998, .169-170], XI-XIII . [ , 2001, .1; 66; 69; 80].

25 [ ,2001, .67, 68, 76]. «

» 1220 . 1219 . «

» [ , 1949, .116-117]. [ , 1990, .64].

, 1324 . « ... , » [ , 1965, .189].

1328-1333 . ( ) XIV – XV .,

[ , 1990, .70-72]. ( ,

, . , ), ( ,

, , , , . ( )

« , – »( ) ;

[ , 2002, .164-165], ;

1451 . :«... .

, »[ , 1958, .261]. ,

[ , 2011]. 1505 .

– , –

–

.81-83]. : ( , , ) [ , 2001, .31-33, 38-39,

. . . ,1992. IX – XIII .//

- ( - ) // - , 1958. 4.

2007-2009 .// I . . (

). ,2010. (22/642 119/737 .)//

: . ,2002. .1. ,1999.464 .

: //

- : ,1997.

( V– XIII .). ,1998. « » - ( )//

,1992. « »

. : .,1954. 921-922 . ,1956.

. . . : //

.2011. « » .1 (15). // .1970. 10.

. . . « » « » // .1974. 11.

. . . X–XIV . .,1984.

. . . X–XV . ,2001. I–

II . . .// : 30- . : ,2002.

II . . .// - - - ,2004.

. . . )// ( ) I . . . : ( -

. . . // . ,2006.

. . . : //

. . . ,2012 .

. . . // Stratum plus.

.2012 . . . , // . 5.

,1981. I . . . // I

,1986. //

. . . ,1999. //

I // -

: XV // . . . ,1949. .25. ,2002. I . . . //

. . . ,1996. .2. //

// . . . ,1992. 6. // . . . ,1965. .10. XI- XVII . . . ,1990. X-XV . . . ,1993. //

. . . ,2006. .II. I . . . ( I -

// . . . ). ,2010. I . . . ( .1969. 169. // . . . ,1994. . . . ,2002. //

I . . . ,1996. I-V . . . ,2005. ( -

.7). - // -

I . . . ( // -

). ,2010. // .2004. X-XIII .) //

. . . ( 1000- . . . ,1986. ( IX-XIII ,1992. (

)// . . . ( - )

( , I . . . )

« » « - » [ . . . ,1962]. II, -

, I , , . [ ,1949, .83]. 5 15 ,

II , [ ,1988]. 150 ,

I , « » 5 , 20 , [ 2012. .152].



[ , , 2006. .159].

?

1 5 [ ,1799. .33; ,1887. .32; ,1929. .43].

I . . . ?

(

II . . .

( , , )

(5 )

I . . .

//

,1962. .II.

//

.1982. .6

( 1987 .) //

1990. .17.

,1993.

.2.( . . . ).

,1799

,1929.

2009-2010 .//

I :

,2012. .6.

,2005.

//

,1988.

2001 //

,2002.

//

,1994.

.23.

II //

,2001. .25.

( ( ) . - ,2002.

). ,2006.

( - )

,1949.

,1887.

( )

« »,

12-6-9-008 «

» (2012 – 2014 .).

( - ),

1947 . [ ,1955]. 1967 .

[ ,1970],

1984 . [ -

,1984]. . . . 1987 .[ ,1992].

129 . . . 1967 1987 .

(48 . . ).

170-180 .

( 50 100 ), 16 .

(378 .), (60,5% (12,0%).), (27,5%),

( .1, I).

,1962. .12], [ ,2005, .4 - 10], [ ,2011] 1967 .

[ ,2005, .64]. X-XI . . . [ ,1962, .118; ,2011], - .XI .XII . . .

- 2, 4-6), X-XI . . . [ ,2011] X-XI . . . [ .1, 36). ,1997, .114; .7

1987 .[ ,1992, .11-3-5; 21-49,50]. ( .1, 29-32).

6-9; ,1984, .2-3, 14-22]. 1947 1967 .[ ,1955, .V - II .I

. . . [ ,1992, .43-7] [ ,1993, .1; ,2011, .28-32; 42-4, 5, 7].

( ., 26), X-XI . . .

[ ,1981. .IX - 1-6, X - 1]. [ ,1981, .25-27].

( .1, 42) ( .1, 40, 41).

XII-XIII . . . [ ,1961, .226; .94 - 12, 13].

( .1, 37). ( ., 28), X-XI . . . [Aspelin, 1877, s. 154, 679], [ ,1964, .36 - 6] XI-XIV . . .

[ ,1957, .XLII - 8], IX-XII . . . [ ,1999, .166 - 11, 12; 181 - 18, 19], X-XIII . . .

2-5] X-XI . . . [ ,1999, .10 - 11, 12], « » (XI . IX-XI . . . [ ,1977, .33-34; .I-320-322]. X . . .

XII-XIII . . . [ ,1999, .226; .6-10-13]. ( .1, 38, 39).

X . [ ,1967]. IX-XI . . . [ ,2011, .32].

« » ( ., 28). [ ,1955, .7 - 10; ,1992, .19 - 36], [ ,1964, .36 - 11].

- I II [ ,1992, .92, 93; .46 - 16], ( .1, 25)

- I . [ ,1973, .26, 27, 61; .2 - 7]. [ ,1987, .149, 150; .34

X-XI . XI-XII . . . [ ,1998, .3 - 1] - 34, 37, 45], [ ,1962, .II - 14].

( .1, 38, 39). X-XI . . . [ ,1997, .6-3),

[ ,1990, .70) [ ,1992].



XI-XIV . . . ( .1, 5) [ . . . , 1987, . 31 - 11], XII-XIV . . . [ . . . , 1999, . 4-10]. ( .1, 6-9, 24).  
 ( .1, 10-12). ( .1, 35).  
 ( . . . .II . . . . [ . . . , 1987, . 31-22; .VII . . . [ . . . , 1962, . 31].  
 . . . . [ . . . , 1997, . 44-5, 6; 47-9; 49-1-5]. ( .1, 43).  
 ( .1, 34). ( .1, 17).  
 [ . . . , 1985, .IV-41, 42]. ( .1, 33) . . . .I . . . (2-  
 ) XII-XIII . . . ,  
 [ . . . , 1981, . 112-113; . 42-16, 43, 44]. ( .1, 27).  
 IX-XIV . . . [ . . . , 1970, . 24-9]. ( .1, 2, 4).  
 ( . . . .),  
 .XIII - 10, 11]. II- III . . . [ . . . , 1973, . 129;  
 .XXI - 3; XXXII - 2, 3], VI-IX . . . [ . . . , 1957, . 15-2, 3;  
 X-XI . . . , VI-X . . . ) [ . . . , 1997, . 8-14;  
 , 2003, . 11-4], IX-XII . . . ( . . . ,  
 ) [ . . . , 1999, . 3-1-4]. ( . . . , 3). « » -  
 . I - 88]. ( .1, 14) VIII . . . [ . . . , 1977, . 17;  
 ( .1, 15, 16, 18-23)  
 VI IX . . .  
 [ . . . , 1979; 1985; . . . , 1979]. ( . . . , 13).  
 1985. . XXIV - 9, 30, 32, 34; . . . , 1987, . 93; . 29-74]. [ . . . ,  
 18; 48-3; 49-18; 53-36], XI-XII . . . [ . . . , 1997, . 44-12; 47-  
 XII-XV . . . [ . . . , 1987, . 29-79].  
 . . . .II . . . [ . . . , 1958, . 208; . 55-8).  
 [ . . . , 1985. - . XXII - 21].  
 [ . . . , 1985, . XVII-41]. ( .1, 44-46).  
 1987 . [ . . . , 1992, . 11-2].  
 8]. XI-XIII . . . ( . . . , 1987, . 76; . 17-  
 ( .1, 47-49, 51, 52):  
 XIV . . . ), (X-XI . . . ) [ . . . , 1966]. ( . . . .I . . .  
 ( .1, 50). ( . . . )  
 , ( . . . , 2001; . . . , 2004).  
 2012 .

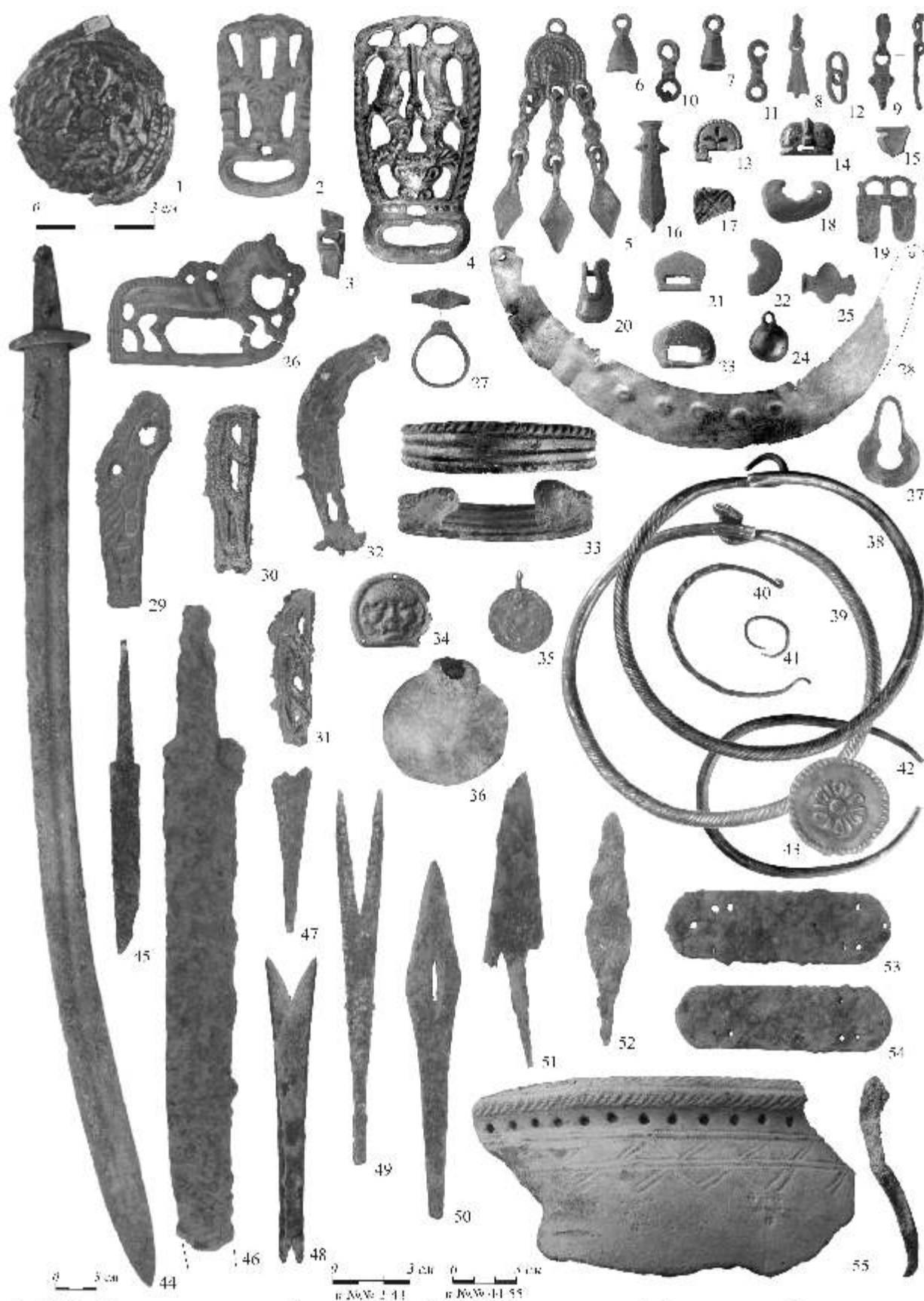


Рис. Хайбия-Царское жертвенное место. Вещевой инвентарь. 1, 26, 29-32, 36 - предметы культа, 2-4 - позолоченные пряжки, 5 - шумящая подвеска, 6-9, 24 - привески от поводков, 10-12 - фрагменты цепочек, 13-23 - детали позолоченных наборов, 25 - бусина-флакончик, 27 - перстень, 28 - нагрудное украшение, 33 - браслет, 34, 43 - диллаки, 35 - монетоподобная подвеска, 37 - серьга, 38, 39 - гривна, 40-42 - височные кольца, 44 - сабля, 45 - нож, 46 - диллак, 47-52 - позолоченные стрелы, 53, 54 - диллаки от доспехов, 55 - фрагмент сосуда 11-43 - швейцар металл, 44-54 - железо, 55 - керамика (фрагменты 1-4, 25, 37, 42); раскопки 2 - 1, 7, 8, 10, 11, 14, 17, 19, 28, 29, 31, 40, 49, 55; раскопки 3 - 2, 16, 26; пещера 5 - 53, 54; пещера 6 - 51; пещера имени св. Иеронима - 3, 5, 6, 9, 13, 15, 18, 20, 34, 27, 30, 32, 36, 41, 41, 47, 53, 54; неопознанные жертвенные предметы - 13, 38, 19, 44, 46, 48, 50).

( . 1, 53, 54).  
[ . 1987, . 50-52].  
I- II . . . . -

( . 1, 55).  
[ . I . . . .  
, 1992]. I - II

[ , 1992].  
2012 . ,  
, , ,  
, « - » ,  
, 2012 . ,  
[ , 1992],  
VI-XIII XIV . . . .  
( I-II . . . . ),  
( ), -  
- II . . . . , -

. . . . // . . . . , 2005. . 17.  
. . . . , 1958.  
. . . . , 2011.  
- III // . . . . , 1973. . 12.  
I . . . . // . . . . , 1979. . 158.  
. . . . // . . . . , 1979. . 158.  
. . . . , 1985.  
. . . . , 1999.  
. . . . // . . . . , 1961. 94.  
. . . . // - // . . . . , 1999.  
. . . . // XVIII-XX : . . . .  
. . . . , 1997.  
. . . . // . . . . , 1962. . 1.  
. . . . , 1964.  
. . . . // III - :  
. . . . , 1970. . II.  
. . . . , 1997.  
. . . . - . . . . , 1973.  
. . . . VII-XIV . . . . , 1977.  
. . . . ( VIII-XIV )// . . . . , 1966. . 1-36.  
. . . . // . . . . , 1984. . 114.  
. . . . : . . . . , 1992.  
. . . . III // . . . . , 1998. . 15.  
. . . . // . . . . ,  
. . . . (47). , 2011. 3.  
. . . . // - . . . . , 1999.  
. . . . // - . . . . , 1970. . 10.  
. . . . // - . . . . , 1999.  
. . . . , 2001.  
. . . . -XIV // . . . . , 1981. . 1-60.  
// . . . . , 1990. . 200.  
. . . . XI-XIV . . . . , 1987.  
. . . . ( -XV ). . . . , 1981.  
. . . . : . . . . , 1987.  
. . . . // X-XIII . . . . , 1967. 43.  
. . . . //ADPOLUS/ . . . . , 1993. . 10.



; , ) ; ; ( -  
 , ) ; , -  
 , - , -  
 ( ) .  
 .14 « » ,  
 .4 . 10 « » 40 40  
 , .19-  
 130 30 122 31.  
 « - » ,  
 [ ,1992, .18], « » .  
 « » [ - ,1960, .213].  
 .8 ( .1, ) ( )  
 ),  
 6 ; , ; ,  
 5 , ,  
 7 .  
 [ - ,1960, .135; ,  
 1956, .131-133].



Рис. 1. Реконструкция костюмов по материалам Русенгизинского могильника:  
 А - погребение б, женщина в кафтане, Б - погребение б, женщина в платье,  
 В - погребение Б, мужской костюм.

« »

[ ,1982, .12,22]. IX-XI .

( , )

(

1957 ). ,1960. ,1992. ,1960. XIX . ,1956 ,1982

( )

V .

( ; .1, I2). VI . ( - , ( .1, I, 14). I 25-30. ( - , ( - ). ) [ ..., 1997; ...,2012].

V .

[ , 1973, .4-4; ..., 1992, .24-33]. ( .1, 3).

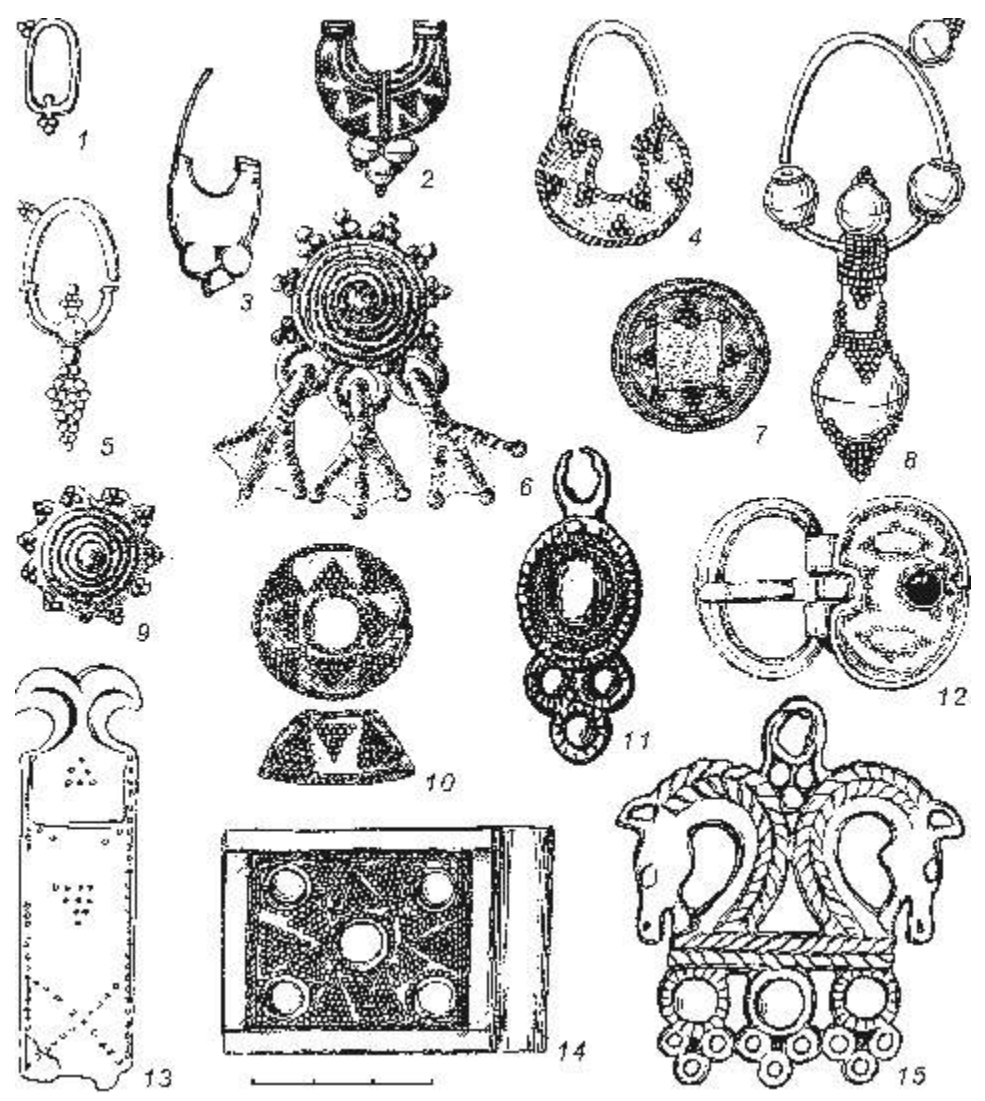
VI . ( .1,2)[ ,2007; ,1985, .III-32,33]. IV - VI . [ , 2007, .6-5; , 1999, .15,16; Aibabin, 2000. .9]. VI . ( .1, II). I, II ( ) [ , 2007, .285]. I ( .1, I, 15; ,1985, .XIV-17; , ,2012, .31-8]. VII . ( - , - ( I, ( -

), VIII . / VIII .  
 VIII . 4-5 ( .1, I). ( .1, 5).  
 / (IX .)  
 « »  
 ( II )  
 ) [ , 2012, .212-4] IX . ( .1, 8).  
 VIII .  
 ( .1, 13; )  
 [ , 2012, .31-1;  
 .., 2012].  
 IX .  
 [ , 2006, .29].  
 ( .1, 6, 7).  
 [ , 1979; , 1971].  
 X II). ( .1, 4;  
 ) [ ( .1, 10; II, I,  
 V ,  
 V-XII .  
 X-XI .

AIBABINA. Les fouilles de la necropole de Loutchistoe (Crimee) (IVe-VII<sup>ee</sup> S.) // Les sites archeologiques en grimee et au caucase durant l'antiquite tardive et le haut moyen-age. Leiden-Boston-Koln, 2000.

.., 1997.  
 VI //  
 : , 2007. (IX-XII .) // II  
 , 1979.  
 , 1985.  
 VII-IX . , 2012.  
 .. , 2012.  
 (VI . . .-XV . . .): , 2012.

), 2006. //  
 , 1973. ( //  
 )//XVII , 2007. ( //  
 ). 1985-1986 // , 2007. 2. ( //  
 , 1971. // , 1992. //  
 V //  
 , 1999.



.1.

11-06-00213 / .



2011, . 77].

3,6 7,6 , 4,5 8,5 ,

500 , 30.

. 134–135, . 52].

[ , 1985, . 86], [ , 1998, . 134, 52, 5], [ , 2012, . 97, 61, 1].

[ , 2013, . 161, . 87, 7].

1985, . 86].

6×5 [ , 1985, . 63, . 14, 1, 2, 4]. ( 2 )

[ , 2011, . 78].

[ , 2008, . 263]. ( ) [ , 2011, . 78].

[ , 1976, . 106].

[ , 1998, . 134–137].

XII . 2 .

1998, . 138]. [ 2–2,5 , 2,5–3,5 – 2 .



[ ,1985, .5-12].

)

" [ ,2007, .11-12].

XI-XII

(

, - ( . . . . .).

33

500 [ . .,1999, .257].

( , ) [ ,1999, .268].

-

[ ,1994],

I II

[ , ,1989; ,1999, .268].

[ ,1999, .267],

[ ,1970, .6].

[ ,1999, .268].

[ ,1970, .12].

I

276].

[ . .,1999, .

[ ,1970, .11;1999, .76].

II

(240)

(75),

25%

[ . . ., 1987, .70; 1999, .228].

[ . . ., 2010, .66-71].

X-XI .

).

[ . . ., 1999, .76-102].

( . . . ) [ . . ., 1946, .67].

[ . . ., 1955, .30, 33].

[ . . ., 1946].

//

, 2007.

)//

, 1987.

VI

, 1989. I.

, 1989.

( . . . ) // , 1999.

, 1955.

//

, 1969.

// . 1970. .9.

XVII

. 1987. .2.

//

, 1999.

, 1971.

X-XIV // . . ., 1951. 22.

, 1985.

, 2010.

// - . . . - , 1970. .5.

// . 1946. 2.

... ( ). ,2008.

// ... ,1994.

( )

029 -

[ ,1985, .146; , ,1958, .191], - - [ , ,1958, .205],

, 10 10 , 15 ( .1, I).

. 1928 . . .

[ ,1928]. 1950- .

1971 . . . [ ,1956, .60-75].

[ ,1978, .75].

( .1, I-2)

VI

[ ,1978, .82-83].

130° -

150°

VI-VII

[ ,1957, .183-185]. X

1958, .67].

VIII-IX

[ ,1956, .62-63].

X

[ (VI-IX )

,2008, .74-80].

IV [ ,2002, .277].

X-XIII (XIV)

21 , 3 ( .1, I,3).

II

1

X-XI . [ ,1978, .79].

VIII-XI

( ) ,

. 39, 48, 50]. . .

: «

( )

...» [ ,1993].

37

1/10.

2008, .82-83].

( .1,2).

[ ,1956, .60-75].

45-50

1/5-1/8

[ : , , ,1985, .225].

50-60

- 2,5-3  
- 1/5-1/9

( .1, 4-5).

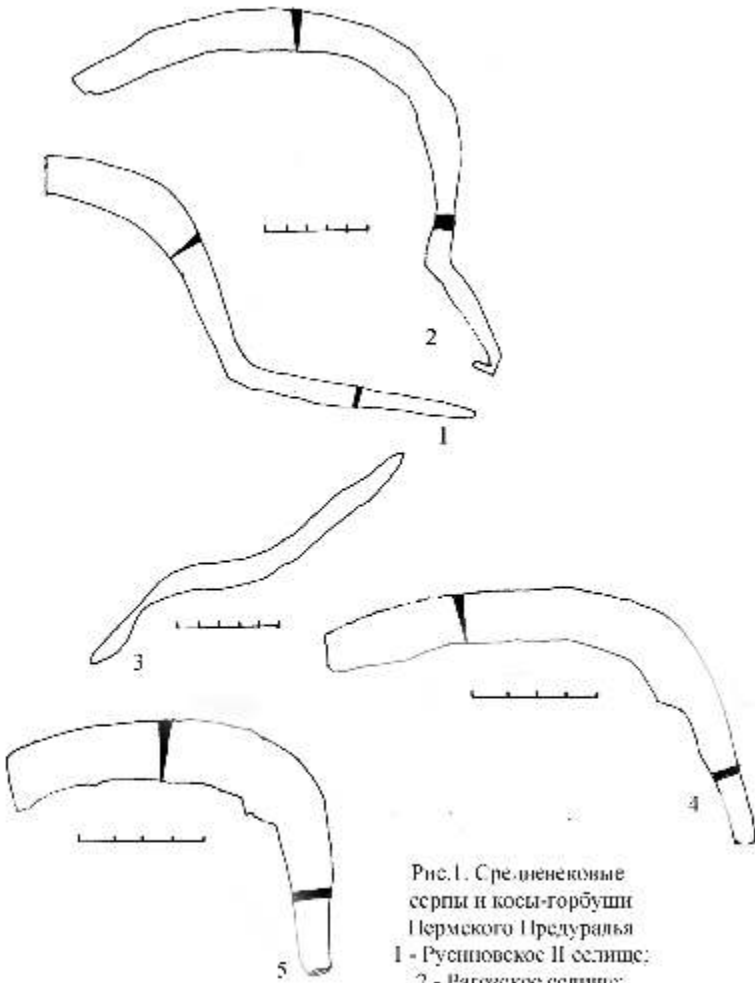


Рис. 1. Средненековные  
серпы и косы-горбуши  
Пермского Предуралья  
1 - Руешновское II селище;  
2 - Рагозское селище;  
3 - Лавригское городище;

4 - 5 - Афанасьевский район Кировской области.

/ : . . . - ,1958.

: . . . ,1985.430 .

,1956. .32. .19-93.

,2008.171 .

1978 . 19. .74-85.

// .1957. 3.

: ,1971.

,2002. .267-277.

,1993.

36770

I  
III-VIII

Turbo marmoratus. 96%

(35041 ).

26 , 4 - 1  
- 21  
- 32724 . (94%)

III-IV

112 ..  
(3479 .., 10%)

782 ..  
(15 .., 15%).  
(19 ..),

- 34147 . (98%),  
2% (15212 .., 45%), 15 (13154 .., 39%),  
- 37 . (39%).

(33637 ..) -  
, 1% (286 ..) -

Turbo marmoratus  
(?)

III-VIII





145]. « » [ ,1957, .

XIX

( , . . . ) [ ,2006, .284-288; « »,2002, .110-11].

« » ( )

« »

[ ,2008, .73-76].

( 1000 , - , ) [ , 2002, .39-46]. ( . . . , . . . )

, , . . . //

. . . ,1985. ,1999. //

. . . ,2006. : . . . //

,1997. I . . . // ,2002. ,2002.

IV-V, VII // ,1989. // .1957. 2. // -

: ,2002. ( ). ,2008.

**(2008-2011 )**

[ ,1891, .80; ,1911, .136]. 1949 .

4-5 , . [ ,1951, .200-202].

2007 . . .

2008 . ,  
( : 2008-2009 – . . , 2010-2011 – . . ) [ , 2008, 2009; ,  
2010, 2011]. , 2008  
2008-2011 . 714 . .  
( II) ,35 . 21 ,  
81 ,  
( ) 6 25% ( 12,84%) 2008-2011 . 81  
( ) ,  
( 54,54% ), 13  
( .71, .VII), , - ,  
(52 . / 64,19%). (22  
./ 27,16%), (6,17% ), -  
(11,54% )- (2,47% ) .  
(15,39%) (67,31%)  
(42 . / 80,77%). -  
) (12 . / 28,57%) - ) (18 . / 42,86%), ( -  
./ 45,45%) ( - ) (11 . / 50,0%), - - - (4,55%). (10  
: (52 . / 64,2%). (29 . )  
, : (25 . );  
(1 . );  
(1 . );  
«8» (1 . );  
(8 . );  
(2 . );  
(2 . );  
- (1 . );  
- (4 . );  
- (1 . );  
- (1 . );  
- (1 . );  
- (1 . );  
- (1 . );  
, : (4 . )  
(3 . ) - - (1 . );  
- - (1 . );  
(1 . ) - - (1 . );  
, - - (5 . )  
: (1 . ) . (6 . )  
, : (4 . )  
(1 . );  
(1 . );  
(1 . );  
(1 . ) .  
(2 . ) - (1 . );  
- (1 . );



. . . . . , 1891. . III. VI-X // . . . , 1963. 114.  
 " . . . . . , 2010 // " 1,  
 . 2. .50. .7.  
 " . . . . . , 2011 // " ,  
 . 2. .50. .22.  
 . . . . . // . . . , 1911. . IV.  
 . . . . . , 1951. . XXXVI.  
 //  
 X-XIII . . . . . , 1959. . 38.  
 « . . . . . ») 2008 . 2- (« . . . »  
 . 3. .2. .272-273. " 1,  
 " . . . . . , 2009 // " 1,  
 . 3. .2. .307.  
 . . . . . // . 1962. 2.

12-11-12000.

1584

» [ ,2011, .11].

1728

252

,1970, .25-26].

XVI

1609

[ - :1584-1994, .28].

XVII

1696

?

2008-

2009 .

«

».

«

»

100 100 100 110.

3025 . .

3

100

(

).

2008

600

160

120

110

60 .

?

2009

250

2-3

2009 .

120 130

45-55

5-10

2008-2009 ..

XVII

1696

2010



[ ,1991, .120-130].

[ ,2000, .90].

(1052 ),

218  
(46 )

[ ,2000, .90].

9 643 775 -  
281 -123,  
149 ;  
-22 ; -66; -44.215 ,66

« », . . .  
0,5

1045

( ; )

0,6 0,4 , 0,5 0,4 .

1981 ( 0,4 0,3 . XVII <sup>1</sup> .

36 2- XIX

1.«  
2. « 8 »  
:« Pharmacie» « »  
:1/2,1,6,8.  
( , 29,86 .. , 4,266 ).

17 - , 1998 2003

1(7 )- 3,2-3,6 , «N. »  
XIX (1805 - 1811 ).

2011 2 (2 ) - 1,8-2 , - 1809.  
« . / / » « . / / ».

3 (1) – – 1,5 , «1808/ . . . ». (3 )

4(1) )– - , 2,2 ,2003, .12.]. «. / /20»

5(6) )– - - 2004 . [ ,2005, .14] [ ,2008, .214].

1. 8 , , .

«SM & C».

2. 3

«HAUT/OMC/SAUTERNE».

3.

4.

5. 3

« , ,S».

6.

7.

8.

«DEPRET/MOSCOU».

« / . /1820».

«LONDO/A.G»

XVIII [ , 2005, . 288.]. 4, 8 20-30- XIX [ , 2008, .214].

1) XVIII . XIX

2) XIX . , , , 30-

XIX XIX . « » , .

3) XIX . 50- XIX . XIX .

4) XVIII . XIX .

5) ( ) XVIII . XIX ., XVIII .

1. 1127 -

3-5 2008. ,2008. XVIII – XX //

( )// i i ' i

ï i. ,2005. ,2003. 2003 .

,2005. ,2004 .

1867. ,1866.

1994-2005 .)// .2009. 1. ( -

.. // .1991. 2.

.. : . ,2000.



2007

( ) 1683

[ ...].

[ , 2006. . 268]. 1717 [ , 2007. . 3]. XVIII

, 1741 [ , 2007. . 3]. XVIII

1760-

„

»[ , 2000, . 212].

8 . 9 - - XVIII

[ , 1985, . 175, . 38, 8].

1730 1771 .

18

1730 . 1771 . [ , 2003; 1730-10

1739 .. 1731-1735 ..

II

(1075 , 80

)

[ , 1996],

[ , 196].

„

» [ , 1996. . 273]. (114 .),

(123 .)

(1775 .)

...,2000, .94-134].

[ ...,2007, .207-222;

(III-VII . . . .),

16 . 1

XVII – XVIII

XIX .

17 1771

XIX

[ ,2004; ,2007].

XX

1939

– XVII–XX . .

.,1985.

» 2- ,2003.

,2007.

( . )//

,1996. .VIII.

3,4. .,2000.

.Ru.

,2007.

« . . ».

// ,2004.

XVIII – XIX – XX

//XVII

– ,2007.

XII-XVII . . : ,1968. . 1-39.

xix .

,2000.

« ».,2006.

III

1700-1917.3-

// . .,2004.

1995 . .,1996.

1930- ) (1757-1812 ), (1760-1810 ) (XVII-XVIII ), ( ) (1810- )

: -30(44,1%), -32(97%), -53(91,4%), -662(84,9%).

( ) . « »

« », ( .62 , 201).

»[ , 2008, .13].

.67; , 1991, .11]. [ , 2010,

; ( .62 ).

« »- [ , 2010,

c.67]. « »[ , 1985, .135].

( ) -16 (23,5%), ( ) -8 (24,2%), ( ) -13 (22,4%) ( -3 (4,4%), -13(39,4%), -10(17,2%)).

- (-28(93,3%), -30(93,8%), -30(56,6%), -662(84,9%)).

- I. - ( -73(9,4%)).
- (-126(16,2%)).
- II- - (2-3)
- 1- (-13(1,7%));
- 2- (-1(0,1%));
- 3- (-2(0,3%));
- 1- (-12(1,6%));
- 2- (-1(0,1%));
- 3- (-3(0,4%));
- 4- (-4(0,5%));
- III- - (-15(1,9%));
- (-86(11%)).
- (-8(15,1%), -1(3,1%));
- (-2(2,9%), -5(9,4%));
- + (-1(3,1%));
- + (-2(6,7%)).

( , ... ).

[ , , 1985. .135]. . . ;

XVI-XIX ,, , 1991, .11]. . . -

[ , 2005, .140]. . . « » [ , 1921, .9].

[ , 1997, .163-167].

XVIII – XX .

« » . (« » ,

),

.. .. ( XIX – XX .) //

.. , 1985. // -

: , 1997. .2. // -

.. .1921. .III. //

: - , 2010. XVIII –

XX . // : .

, 2010. 1. : -

.. // .2. .408. (

XVIII – XIX : , .4/1. .79. , 2005.

-I. .2010. XVII – XIX .

.. XVI-XIX .// , 1991.

( )

IV ( ) 56 , -

( 3000 . . .), (13 ) « », ;

600 . . . ,

III . . . 125 9 , ' - 6000

28-27 . . . - 24 . . . (I

), 24 . . .

III . . . VIII-II .

( , XIV-IV XVIII-XV ). IV

( X). III . . . - :

» « ».

( IV . . . ) (III ' ).

1849 ., 3 . 1853-1854 .

1902 . ,

1912 . ,

1927 ., -

1934 . ,

1935-1936 . ,

11,6 6,8 -

1937 .

1939 . . . 1938 . . . . . (1945-1954 .).

140 . . . . . ( .).

90 86 , . . . . . 3200 . . . . . )-3300 . . . . .

1955 . . . . . 1956-1957 . . . . .

1958 . . . . . 1959 . . . . . 1960-1961 . . . . .

1965 . . . . . (1965-2010 .).

6 . . . . . (coranthee).

XIX . . . . .

HEINRICH . Tempel und Schreine in Mesopotamien alt / A.- Berlin: de Gruyter – 1982 - Band 14 .P. 44-45.  
 NÖLDEKE ., PALKENSTEIN ., HALLER V., Heinrich und L. Neunter vorläufiger Bericht über die von der Deutschen  
 Forschungsgemeinschaft in Uruk-Warka / A. A. L. – Berlin : - 1938 . P. 35-37.  
 Vorläufiger bericht über die von der deutschen forschungsgemeinschaft in Urik – Warka unternomornenen Ausgrabunger,  
 (Bd) 1-20. Berlin, 1930-64/  
 . . . . . 2009. 1. . 132,134.  
 . . . . . ,1955. 1. . 48.  
 . . . . . . . . . . ,1959.  
 . . . . . ,1985. . 30.  
 . . . . . ,1987. C.249, 250.  
 . . . . . . . . . . ,1956.

( . . . . . )

[ . . . . . , 1994;

, 2002; . . . . . , 2008], . . . . . :

[ , 2003, 2003 , 2006; , 2002; , 2009; , 1996].

XIX – 20- . XX .

2009, 2009 , 2011, 2011 , 2012].

[ ,

[ , 2012, .117-121].

XIX – 20- . XX

XX .

« ( . .140. .1. .2. .145-146), « »  
 ( . .140. .1. .3. .1-4). ,  
 XX .  
 ( , )  
 ( , )  
 // - - - : ( // .2012. 2. ), 2009.  
 (1888 – 1937) // « »: : XLVII  
 ,2009 .  
 -XXI ( XIX – XX ) // XVIII  
 ,2011. XVIII . ,2011 .  
 )//VI XVIII . 70- .XX . ,2008.  
 .1870-1929. //  
 ,1996.  
 (1859-1917). .,2009. //  
 ,2006. (1946-1955). ,2003.  
 (1960-1974). ,2003 .  
 XVIII – ,1994.  
 ,2002.  
 (60- .XIX . – 40- .XX .).  
 ( )  
 «  
 », I «  
 », 12- -6-1002 «  
 ».  
 ( )



1950- – 1960- .

[ , 1963, . 11-13, 16-17]

[ , 1965; 1967; 1989] (VIII - III . . .) (

) (II . . . - III . . .).

112]. I . . . [ , 1965, .

( . . . [ , 1952, . 131-137]),

176]. ( ) [ , 1965, . 175-

« ».

[ , 1965,

. 112-113]. VI-III . . . [ , 1965,

. 176-177].

[ , 1965, . 178].

I-II,

[ , 1967, . 122-126].

), (

VIII-VI . . .,

VI-III . . . [ , 1989, . 2-5].

( )

I . . .

1989 . [ , 1965, . 121-128; 1967, . 130-134].

[ , 1989, . 7].

[ , 1989, . 29]. I . . . [ ,

1989, . 8].

(II . . . - IV . . .).

1989, .25-28].

[ ,1967, .170-184].

« » [ ,1989, .31-32].

[ ,1974].

[ ,1984, .22-24].

( , )

,1997, .332-333; ,2007, .43-44).

I.

,1984.( ; .36).

//

,1997.

//

,1963.

; ,1965.

,1967.

VIII .).

1989.( .38239).

,1974.

//

,2007.

I

( )

(22.09.1933 – 24.02.2013) –

1957 .

( 40)

1961-1967 . . . .

: 1 2

1-3.

1963 . . .

1968 – 1974 . . .  
1987 . . .

1986 . . .

, 1986. 37 .

(  
, 1967. 220 .

, 1974. 120 .

, 1993. . 129-144.

. 2000. 7. . 189-198.

2009. 3. . 17-29.

«

».

).

«

».

«

».

200

«

»,

:

, 1963. 18 .

, 1965. 200 .

VII

, 1967. 96 .

– I

, 1968. 80 .

(

):

, 1974. 120 .

// . 3. 1993. . 149-164.

//

II

// . 1995. 3. . 188-191.

//

. 1997. 4. . 42-53.

II

(

I

. . )//

II

(

I

. 2001. 4(8). . 124-130.

//

. 2001. 14(53). . 80-90.

1

//

// . 2011. 2. . 5-11.

Die mesolithischen kulturen im Aussersten Eurpaischen Nordosten. In: Kozlowski S.K. *The Mesolithic in Europe*. Warsaw: Warsaw University Press. 1973. 129-149

Ancient Wooden Objects and Structures in Oxbow PeatBogs of the European Northeast (Russia) // *Enduring Records* / Ed. Purdy B. -Oxford, Great Britain: Oxbow Books, 2001 . - P. 214 - 232.

The Use of Vegetable Raw Materials in the Mesolithic of European North East // *Harvesting the Sea, Farming the Forest* / Eds. Zvelebil M. et al. - Sheffield, Great Britain: Academic Press, 1998. -P. 53-63.

Burov G. M. a. The Mesolithic in the North-East of European Russia. In: Thevenin A. (ed.) L'Europe des derniers chasseurs: epipaleolithique et mesolithique. Actes du 5-e colloque international UISPP, commission XII, Grenoble, 18-23 septembre 1995, Paris: Editions du CTHS, 1999. 405-410.

«Postswiderian» of the European North East // Tanged Points Cultures in Europe / Eds. Kozłowski K. & al. - Lublin, Poland: Univ. Press, 1999.-P. 281-291.

Inland Waterborne Trade of Baltic Region Inhabitants with Communities of the Urals Area in the Mesolithic and Neo-Eneolithic // Schutz des Kulturerbes unter Wasser / Red. Grafm von Schmettow und andere. - Lubstorf, Deutschland: Buck GmbH, 2000. - S. 21 - 29, 33, 34. Zusammenfassung (in deutscher Sprache) // Ibidem. - S. 29 - 34.

The Prehistoric Skis of North Eastern Europe (Russia) // 3<sup>rd</sup> FIS Ski History Conference. - Murzzuschlag, Osterreich, 2004. -P. 15-22.

Fishing Gear of the 1<sup>st</sup> Millennium AD in the North East of European Russia // Journal of Wetland Archaeology. - Oxford, Great Britain: Oxbow Books. - 2005. - Vol. 5. - P. 5 - 16.

( )

. . . -

1968 – 1973 . . . .

1969 .

« » , 1950-

1957 .

( 1969 1973 )

1969 ..

[ , 1980; , 1982).  
( , 1977].

1970- . «

700  
[ , 1983].

1973 . . . .

256 <sup>2</sup>

35 <sup>2</sup>.  
III

III,

V . . . [ , 2008, . 7].

III

. 1969 – 1970 . . . .

[ , 1974, . 7-49].

[ , 1982, . 9-10]. 1971 .

[ , 1982, . 10]. 1972 .

72 <sup>2</sup>

I

I,

[ , 1982, . 12].

[ , 1985],

( , 1981), [ , 1971, . 288-289], XV . [ , 1977, . 354].

. . . . III.

, 1971. , 1974. , 1977.

858. , 1980. // , 1981.

291. // , 1982. , 1983. -

// , 1985. , 2008. . 14.

( )

:

(1905-1986)– , , ,

8 (25 ) 1905 . -

1925 ,

I- [ , 2007, . 350; , 2010]. -

« : - « » [ , 2007, . 350; , 2010].

», « » [ , 2007; , 2010]. « 1931 .

1931 . , , ,

[ , 2010]. ,

1933 .

A.C. » « », 21 1934 . . . .

1934 . « » [ , 2007, . 351-352;

, 2010]. 1936 . . . .

1941 .

[ , 2001, . 75]. « ( )», 1948 .

1946 . [ , 2007, . 352; , 2010]. 1946 . . . .

[ , 2007, . 352].

1948 . 1953-1954 . . . . [ , 1953, . 26-28;

1954, . 3, 6-7]. 1955 . . . .

, 1984, . 145-146]. 1975 . . . . [ , 1955, . 10-42;

[ , 1976, . 157]. ( )

1956 . 1974 .

[ ,2007, .355].

( )

1973]. [ ,1969; ( 1968 – 1970 . 1976 .)

1968-1970 .

XV – XVI . [ ,1969, .144-145; ,1971, .177-178]. 1976 .

[ ,1977, .176].

XIV – XV .

« XIV – XV » [ ,1970, .27].

: , 1961 [ ,1961, .5-10].

: « »

[ ,1964, .260-264].

( )

« ».

I [ ,1982].

1986 , -17

1953 //

. -1. 825.

1954 // . -1. 987.

1955 // . -1. 1207.

1961 // . -1. 2659.

1970 // . -1. 5438.

,2007.

//

.,1984.

// .II. : ,1964.

// 1968 . ,1969.

// 1970 . ,1971.

// 1975 . ,1976.

// 1976 . ,1977.

,1982.

( )

)// -2007. ,2007.

// ,1969.

// 1971 . ,1972.

// 202(4359).30 2010 .

//1831-2001. : . ,2001.

« »

[ , 2011].

20 24 1947 .

XIX .

,27 1923 . 13 1920- . 15 .  
2012, . 126].

[

[ . .,2011; ,2010 .].

« 1920- »

« »

« » « » , XX .

[ ,2003].

« » , « »  
,1948, .5].

1947-50 .» [





Хронология проведения Уральских археологических совещаний		
Год	Порядковый номер совещания	Место проведения
1947	I	Пермь (Молотов)
1961	II	Свердловск
1962	III	Уфа
1964	IV	Пермь
1967	V	Сыктывкар
1977	VI	Нижний Тагил
1980	VII	Ижевск
1983	VIII	Свердловск
1985	IX	Тюмень
1988	X	Пермь
1989	XI	Сыктывкар
1993	XII	Екатеринбург
1996	XIII	Уфа
1999	XIV	Челябинск
2001	XV	Оренбург
2003	XVI	Пермь
2007	XVII	Екатеринбург
2010	XVIII	Уфа
2013	XIX	Сыктывкар

( )

:

-

, ( 1000- ; )

: 1) XVIII – 1878; 2) 1878 – 1933; 3) 1933 – 1960- ; 4) 1970- – XXI . [ , 2006, .8-29].

1878 . (1-2 ) ; 1933 . (2-3

); :D - (XVIII – XIX ) ; II - (1878-1930- ) ; III (40- – 90- . ) [ , 2008, .17-79].

[ , 2008, .10].

1. ( ; - . ) ; : 1) XVIII – 1804 . ; 2) 1805 – 1877 . ; 3) 1878 – 1924 . ; 4) 1925 – 1956 . ; 5) 1957 – 1991 . ; 6) 1992 – 2004 . ; 7) 2005 – 2010 .



, 1990- - 2000- . ,

[ ,2006, .36].

( XIX - XX . ,

( 1920- . ),

( 1960- . )

( . . . ).

(

. . ).

1.

( . . . ) . ( . . . )

( . . . )

( . . . ) . ( . . . ,

,2008.

(VIII- XIII .):

( - .):

,2006.

( - . )

10-06-00096 ,

13-21-01003 / .

[ ,2005, . 5-6].

2005 .

20- 20 .

. . . .59, .46,49,54].

[ - ,1922 , .25-48;

1941-45 .

[ ,2012, . 353-360].

:«

« »  
[ ,1922 , .1].

( ) .12 1919 .  
( ) [ ,1922 , .2]. : -  
».  
( ) :1)  
;2) ;3)  
;4)

,1922 , .4].  
1922 . . . . « - »  
- ;  
(-1) ,3)  
,2) ;  
:1)  
) ;2)  
, ;3)

[ ,1922, .15-17]. : 1)  
,2) ,3)  
,4) ,5)

[ ,1922, .18].  
7

( ), ( ).

) ( ), ( )  
 ?  
 [ , 1978]. [ , 1999, .5-109; , 1998, .193-217; , 1994, .111].  
 , 1978.  
 // , 1999.  
 // , 1998.  
 // .1994.  
 //  
 110-  
 1. ., 2012.  
 // .1922 . .1.  
 // .1922 . .1.  
 // .59, .46.  
 // .59, .49.  
 // .59, .54.  
 // .1922. .1.  
 //  
 ,2005. : //

**IX - XIV .:**



... « ... », 2006.  
 ... 1996.  
 ... 1997. 3.

// II.  
 //  
 //

CH.740	25.01.2011	Ag	As	Au	Bi	Co	Cu	Fe	Mn	Ni	P	Pb	Sn	Sb	Zn
1	1	82.01	0.079	3.04	0.032	0	12.13	0.29	0.008	0.002	0.04	2.03	0.085	0.17	0.016
2	2	62.94	0.006	3.12	0.014	0	29.62	0.13	0.028	0.002	0.19	3.67	0.012	0.17	0.009
3	3	19.12	0.018	0.12	0.021	0	75.63	0.025	0.013	0.0053	0.13	4.59	0.078	0.19	0.0034
4	4	67.33	0.003	2.15	0.046	0	24.81	0.016	0.0098	0.00071	0.18	5.12	0.17	0.1	0.013
5	5	69.01	0.032	1.06	0.055	0	21.37	0.037	0.019328	0.014	0.23	7.36	0.003	0.74	0.012
6	6	48.29	0.12	10.33	0.045	0	31.65	0.02	0.008	0.0025	0.031	3.87	5.06	0.47	0.029
7	7	85.81	0.002	2.09	0.043	0	8.15	0.024	0.005	0.0006	0.018	3.47	0.037	0.032	0.26
8	8	33.28	0.11	0.48	0.16	0.01	49.54	0.04	0.008	0.01	1.67	13.06	0.7	0.24	0.66
9	9	45.54	0.01	1.12	0.041	0	47.21	0.34	0.035	0.0009	0.98	4.32	0.082	0.29	0.002
10	10	87.75	0.006	3.47	0.068	0	4.92	0.057	0.005	0.0017	0.46	2.93	0.15	0.067	0.046
11	11	66.52	0.21	2.61	0.039	0	28.19	0.11	0.01	0.0009	0.13	1.67	0.078	0.16	0.21
12	12	0.31	1.15	0.012	0.012	0.011	85.61	0.061	0.023	0.16	0.02	3.85	8.12	0.61	0.002
13	13	59.72	0.0015	0.1	0.0375	0	28.25	0.023	0.0145	0.00084	0.26	11.53	0.023	0.001	0.0017
14	14	0.079	0.22	0.003	0.016	0.009	69.23	0.19	0.027	0.17	0.09	19.84	9.26	0.17	0.066
15	15	67.82	0.082	2.34	0.021	0	27.64	0.12	0.014	0.0022	0.28	1.15	0.12	0.36	0.0085
16	16	0.14	1.19	0.007	0.005	0.24	86.97	0.59	0.018	0.11	0.27	7.05	2.53	0.12	0.73
17	17	95.46	0.002	0.042	0.025	0	3.95	0.044	0.002	0.0008	0.061	0.38	0.01	0.002	0.002
18	18	0.1	2.16	0.0016	0.049	0.0015	90.73	0.075	0.022	0.027	0.17	1.71	4.45	0.46	0.0029
19	19	0.39	0.57	0.017	0.008	0.061	81.07	0.62	0.084	0.029	1.75	10.32	4.67	0.34	0.02
20	20	0.028	2.06	0.017	0.022	0	86.93	0.11	0.017	0.052	0.079	4.59	5.22	0.62	0.19
21	21	94.06	0.009	0.17	0.002	0	5.12	0.19	0.001	0.0013	0.019	0.28	0.059	0.036	0.006
22	22	0.008	0.21	0.0035	0.0035	0.027	89.54	0.04	0.012	0.13	0.02	7.65	1.92	0.35	0.0029
23	23	0.073	0.19	0.007	0.003	0.022	93.53	2.95	0.027	0.072	0.02	0.42	0.83	0.4	1.42
24	27	89.38	0.001	0.37	0.0028	0	7.02	0.01	0.001	0.00018	0.01	3.16	0.0075	0.002	0.0015
25	28	50.95	0.002	0.21	0.029	0	28.29	0.065	0.0069	0.0013	0.26	20.11	0.009	0.003	0.002
26	30	85.94	0.001	0.28	0.027	0	8.03	0.12	0.001	0.0002	0.08	5.47	0.003	0.001	0.002
27	31	19.75	0.002	0.18	0.027	0	70.12	0.03	0.009	0.0016	0.28	9.53	0.003	0.002	0.0014
28	32	92.25	0.002	0.094	0.047	0	2.79	0.06	0.001	0.0002	0.06	4.62	0.001	0.0015	0.0016
29	32перх	65.33	0.001	0.073	0.068	0	9.61	0.074	0.002	0.00011	0.3	24.49	0.001	0.001	0.002
30	33	0.13	1.67	0.01	0.019	0.005	76.89	0.34	0.018	0.041	0.13	6.19	14.24	0.26	0.012
31	34	0.089	0.31	0.002	0.0048	0.006	93.82	0.03	0.021	0.094	0.01	3.24	1.97	0.35	0.0035

.1.

IX-XIV

( ) ( )  
 [ , 2007, .78-84].  
 4 : (1),  
 ( ) (2), (2,5), (4).  
 ( 6), (6,5), (6,5), (7), (7).  
 II  
 30 31  
 [ , 1971, .206-207].  
 -7 I-  
 II, II  
 [ , 2007, .82].  
 I  
 ( )  
 ( )

1,5–1,7 . 13 . 31 . . . . .

52 , 30  
3( 220

170 [ ,2004, .100-103].

20 . . . . .

3 . , I- . . . . . I,

II ( - ) . . . . . II

1,4 2,5 . . . . . 32

29 2,2 4

[ ,2004, .102].

I. 2–2,5 . . . . .

1,8 . . . . .

3,3 . -12 . . . . . 1,1

« 2,4 × 3,1 » [ ,2004, .100-108].

( ) . . . . .

15 35 [ ,1950, .95-113,137],

V . . . . .

I. ( ) ,

( . . . . . ) . . . . . II

2,5 9,8 . . . . . 36 ( )

[ ,1964, .93-95]. . . . .

: 7,5 , -4,3 . . . . .

2,2 × 1,4 . . . . .

[ ,2010, .145-148].

[ ,1999, .46-51].

( ) , III) [ ( ,2010, .10). ( ( , - , , ) ,



.10]. [ , 2010,

1,4-2,2 .

) [ , 1988, .29-31].

( II, , - ) [ , 1988, .37].

( )

( ), .

( ) ,

( , )

.. .. //

II

, 1988.

// .1971. 173.

// .1950. . III.

( VI-IX). , 2010.

//

.1999. 1.

III-IV .

IX - X .//

(XIII ):

, 2010.

)//

, 2004.

, 2007.

.4.

//

, 1988.

( " - )

:

», 1.12 «

« -

: ».

- ( ) , ( , ).

XI-XII .

XV-XVI .

( )

[ , 2000].

[ 1990].

[1924, 1956, 1980],

[1961],

1980-

( , ) ,

[ , 1999; 2006].

( ) [ , 2006].

( ) [ , 1983; , 1988].

( ) [ , 2000].

[ , 2012].

« »

( - ) . « »

( )

( ) [Der Sarkissian et al.,

2013]. « »

« »

[ , 2012].

[ , 1986, 1990, 1991, 1991 ; 2005] -  
[ , 1989]. -  
[ , 2003]. -  
« » , 2010]. -  
[ ., 2013]. -  
[ , 2012]. -  
[ , 1955; , 1964]. -  
, 2006]. [ -  
), ( , , II, I, -  
, 2000.374 .  
// .13. 3-4.1924. .137-177.  
// .1956. .1. .86-104.  
Homo, : .1980.328 .  
// .1961. 6. .51-69.  
, 2000.220 .  
, 1988.168 .  
( ). : -  
- .1988.241 .  
// .1964. 2. .77-83.  
//  
: - ,1983. .77-89.  
. .,1999.133 . //  
: .2001. 4. .154-159.  
// II  
2006. .240-263.  
//  
, .2012. 1. .145-154.



12-01-39/05- )

( 2009 . 22.03.2012 . )  
186

05.12.2000 713- «  
»,

2010 .

25.06.2002 . 73- .99

.94

27-28,56

31.01.2007

91- 06-10,

. .35,36,40,45,53

25.06.2002 . 73-

25.06.2002 . 73- .

.7

25.06.2002 . 73- . 16-18

07.07.2009 . .35,36,45  
451- «

( ), ( , - ) .

2011 .

2011 . « - » ( - ) .

2011 . 36 -I

-II. 500

-I

2011 . 3

2011 . 41 , « » ,

2011 . ( - ) , 15

( , ) .

XVIII .

1748 1798 . [ , 1999, .49-51]. 1615 .

XVII . XV - XVII .

XVI - XVIII .

2011

100

(XVII – XIX .).

(VIII – III . . .)

(VIII – III . . .)

(V – XVI .)

2011 .

, 1999.





«XIX

»

,

- : . .

30.10.2013. 60 84 <sup>1</sup>/<sub>8</sub>  
. . . 22,1. .- . . 22,5. 300 .

167610, . " , . , 4, . 21-48-36

ISBN 978-5-906394-04-0



9 785906 394040