

# AEG



ELECTRICAL PRODUCTS  
2018





**Für Komfort und Wellness –  
mit höchstem Anspruch an  
Leistung und Sicherheit**

**Unsere AEG-Produkte bieten neben einer hohen Funktionalität und  
Bedienerfreundlichkeit auch ein ansprechend zeitgemäßes Design.**

**Geschwungene Linien, klare Formen und ergonomisch durchdachte Details  
erleichtern die Handhabung und sind optisch attraktiv.**

Klar ablesbare Multifunktionsdisplays bei z.B. Fieberthermometern  
und Blutdruckmessgeräten zeigen präzise Ergebnisse in Sekundenschnelle und  
informieren auf einen Blick.

Die Produkte überzeugen mit leichter Bedienbarkeit und vielfältigem Zubehör.  
Alle verwendeten Materialien unterliegen unseren strengen Qualitätsmaßstäben  
und garantieren eine optimale Verträglichkeit.

Eine einfache und benutzerorientierte Anwendung macht unsere AEG-Produkte zu  
idealen Begleitern auf dem Weg zu mehr Komfort und gesteigertem Wohlbefinden.

Schnell, individuell und effektiv.

## INHALT

<b>HAIR CARE</b>	<b>5-23</b>	<b>SAISON</b>	<b>38-49</b>
FOEN®	6	Fußwärmer	39
Reise-Set	6	Heizkissen	39
Profi-FOEN®	7-10	Wärmeunterbett	40
Haarglätter	10-11	Wärmezudecke	40
Glättbürste	12	Ölradiatoren	41-42
Lockenstäbe	12-13	Ventilatoren/Windmaschine	43-47
Multicurler	13	Deckenventilatoren	48
Lockenbürsten/-zangen	14	Ventilator/Luftkühler	49
Lady Shaver	15		
Epilierer	15	<b>KÜCHE</b>	<b>50</b>
Lady Beauty-Sets	16	Ultraschallreiniger	50
Nasen-/Ohrhaarentferner	17	Elektromesser	50
Profi-Haar-/		Messer- und Scherenschleifer	50
Bartschneidemaschinen	17-20		
Herrenrasierer	21-23		
<b>WELLNESS</b>	<b>24-37</b>		
Elektrische Zahnbürsten	25-27		
Munddusche	27		
Manikür-/Pedikür-Set	28		
Pediküre-Hornhautentferner	28		
Massagegeräte	29-30		
2 in 1 Massage-Set	30		
Fieberthermometer	31		
Ohrthermometer	31		
Infrarot-Thermometer	32		
Blutdruckmessgeräte	32-34		
Multi-Analyse-Waagen	35-37		

# AEG

Haartrockner | Haarglätter | Lockenzangen  
Multicurler | Lockenwickler | Lady Shaver  
Epilierer | Nasen-/Ohrhaarentferner  
Haar-/Bartschneidemaschinen | Herrenrasierer





FOEN®  
HT 5643

1200  
W

- 1200 Watt
- 2 Temperatur-/Leistungsstufen

- 2 Temperatur-/Leistungsstufen
- Integrierte Formdüse
- Überhitzungsschutz
- Aufhängeöse
- 220–240 V, 50/60 Hz, 1200 W
- Farbe: Weiß und Schwarz



FOEN®  
HT 5686

1800  
W

- 1800 Watt max.
- 2 Temperatur-/Leistungsstufen
- Inkl. Wandhalterung

- Kompakter Foen® mit 1800 Watt max.
- Inkl. Wandhalterung mit Sicherheitsabschaltung für platzsparende Ablage und schnelle Verfügbarkeit
- Automatisches Abschalten beim Einsetzen in die Basis
- Extra langes Spiralkabel: platzsparend, aber maximale Flexibilität in der Anwendung
- 2 Temperatur-/Leistungsstufen
- Cool Shot
- Überhitzungsschutz
- Wandhalterung inkl. Montagematerial
- Aufhängeöse
- 220–240 V, 50/60 Hz, 1600–1800 W
- Farbe: Weiß



Inkl. Wandhalterung mit Sicherheitsabschaltung + extra langem Spiralkabel

**Weiß** – Artikel-Nr.: 520 650 | Artikel-EAN: 4 015 067 206 506  
**Schwarz** – Artikel-Nr.: 520 651 | Artikel-EAN: 4 015 067 206 513  
 VE: 6 | 20"/40"/HQ-Container: 8220 / 17040 / 20400  
 Gerät (B x H x T): 170 x 215 x 65 mm; 0,34 kg  
 Karton (B x H x T): 175 x 225 x 70 mm

Artikel-Nr.: 520 789 | Artikel-EAN: 4 015 067 207 893  
 VE: 6 | 20"/40"/HQ-Container: 3426 / 7098 / 8322  
 Gerät (B x H x T): 240 x 260 x 100 mm; 0,9 kg  
 Karton (B x H x T): 240 x 285 x 105 mm





PROFI-FOEN®  
HT 5580



- 2300 Watt max.
- 3 Temperaturstufen / 2 Gebläsestufen
- ECO-Save

- Leistungsstarke 2300 W max.
- 3 Temperatur-/Leistungsstufen
- 2 Gebläsestufen
- Cool Shot
- ECO-Save-Energiesparstufe für schonendes Trocknen bei niedrigem Verbrauch
- Formdüse 360° drehbar (abnehmbar)
- Soft Touch-Gehäuse
- Lufteinlassfilter (abnehmbar)
- Inkl. 2 Ersatzfiltern
- Überhitzungsschutz
- Aufhängeöse
- 220-240 V, 50/60 Hz, 2300 W max.
- Farben: Rot/Silber, Lila/Silber, Anthrazit/Silber



PROFI-FOEN®  
HTD 5649



- 2200 Watt max.
- Ionisierungsfunktion
- Soft Touch-Gehäuse

- Profi-Foehn® mit 2200 Watt max.
- Ionisierungsfunktion – bessere Frisierbarkeit durch Anti-Statik-Effekt, das Haar trocknet nicht aus, wird geschmeidig und glänzend
- 2 Temperatur-/Leistungsstufen
- Cool Shot
- Platzsparende Aufbewahrung durch Klappgriff
- Inkl. professionellem Volumen-Diffusor und Formdüse (360° drehbar und abnehmbar)
- Lufteinlassfilter (abnehmbar)
- Soft Touch-Gehäuse (gummierte Oberfläche für rutschsicheres Ablegen)
- Überhitzungsschutz
- Aufhängeöse
- 220-240 V, 50/60 Hz, 2000-2200 W
- Farbe: Schwarz/Anthrazit



Formdüse 360° drehbar (abnehmbar)



Platzsparende Aufbewahrung durch Klappgriff



Inkl. professionellem Volumendiffusor

**Rot/Silber** – Artikel-Nr.: 520 672 | Artikel-EAN: 4 015 067 206 728  
**Lila/Silber** – Artikel-Nr.: 520 673 | Artikel-EAN: 4 015 067 206 735  
**Anthrazit/Silber** – Artikel-Nr.: 520 580 | Artikel-EAN: 4 015 067 205 806  
 VE: 6 | 20"/40"/HQ-Container: 3816 / 7890 / 9264  
 Gerät (B x H x T): 185 x 250 x 90 mm; 0,55 kg  
 Karton (B x H x T): 250 x 270 x 95 mm



Artikel-Nr.: 520 662 | Artikel-EAN: 4 015 067 206 629  
 VE: 6 | 20"/40"/HQ-Container: 4140 / 8550 / 10008  
 Gerät (B x H x T): 215 x 255 x 95 mm; 0,53 kg  
 Karton (B x H x T): 240 x 230 x 105 mm





PROFI-FOEN®  
HT 5684

2200  
W

- 2200 Watt max.
- Ionisierungsfunktion
- 3 Temperatur- und 2 Gebläsestufen

- Profi-FOEN® mit 2200 Watt max.
- Ionisierungsfunktion – bessere Frisierbarkeit durch Anti-Statik-Effekt, das Haar trocknet nicht aus, wird geschmeidig und glänzend
- 3 Temperatur-/Leistungsstufen
- 2 Gebläsestufen
- Cool Shot
- Platzsparende Aufbewahrung durch Klappgriff
- Formdüse 360° drehbar (abnehmbar)
- Soft Touch-Gehäuse
- Lufteinlassfilter (abnehmbar)
- Überhitzungsschutz
- Aufhängeöse
- 220–240 V, 50/60 Hz, 1800–2200 W
- Farbe: Schwarz/Titan



FOEN®  
HT 5650

2100  
W

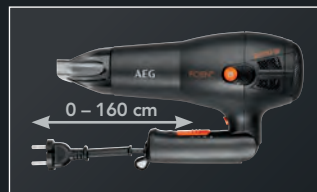


- 2100 Watt max.
- Permanent-Ionisierungsfunktion
- Automatischer Kabeleinzug

- FOEN® mit 2100 Watt max.
- Platzsparende Aufbewahrung durch automatischen Kabeleinzug (Kabel ca. 160 cm) auf Knopfdruck und Klappgriff
- Permanent-Ionisierungsfunktion – bessere Frisierbarkeit durch Anti-Statik-Effekt, das Haar trocknet nicht aus, wird geschmeidig und glänzend
- 3 Temperatur-/Leistungsstufen
- Cool Shot
- Formdüse 360° drehbar (abnehmbar)
- Lufteinlassfilter (abnehmbar)
- Überhitzungsschutz
- Aufhängeöse
- 220–240 V, 50/60 Hz, 1750–2100 W
- Farbe: Anthrazit



Platzsparende Aufbewahrung durch Klappgriff



Platzsparend – Einziehbares Kabel auf Knopfdruck und Klappgriff

Artikel-Nr.: 520 788 | Artikel-EAN: 4 015 067 207 886  
VE: 6 | 20"/40"/HQ-Container: 3600/7638/8880  
Gerät (B x H x T): 225 x 280 x 85 mm; 0,6 kg  
Karton (B x H x T): 243 x 281 x 98 mm



Artikel-Nr.: 520 663 | Artikel-EAN: 4 015 067 206 636  
VE: 6 | 20"/40"/HQ-Container: 4092/8496/10008  
Gerät (B x H x T): 215 x 150 x 95 mm; 0,75 kg  
Karton (B x H x T): 240 x 250 x 98 mm







PROFI-FOEN®  
HTD 5595



- 2200 Watt max. / Eco-Save
- AC-Motor für Salonansprüche
- Ionisierungsfunktion
- Edelstahl-Design

- Leistungsstarker AC-Motor, auch für Salonansprüche: 50 % längere Lebensdauer, besonders starker Luftstrom für schnelles und effektives Trocknen, auch für lange Trockenzeiten
- Ionisierungsfunktion – bessere Frisierbarkeit durch Anti-Statik-Effekt, das Haar trocknet nicht aus, wird geschmeidig und glänzend
- 3 Temperatur- und 2 Gebläsestufen für jeden Haartyp
- Cool Shot
- ECO-Save Energiesparstufe für schonendes Trocknen bei niedrigem Verbrauch
- Inkl. professionellem Volumen-Diffusor
- Extra schmale Formdüse 360° drehbar, für präzises Styling (abnehmbar)
- Gummierte Oberfläche für rutschsicheres Ablegen
- Edelstahl-Design
- Lufteinlassfilter (abnehmbar)
- Kabellänge: ca. 2 m
- Überhitzungsschutz
- Aufhängeöse
- 220–240 V, 50 Hz, 2000–2200 W
- Farbe: Schwarz



Inkl. professionellem Volumendiffusor



Extra schmale Formdüse für präzises Styling

PROFI-FOEN®  
HTD 5584



- 2200 Watt
- Ionisierungsfunktion
- Cool-Shot für Frisuren-Finish

- Leistungsstarke 2200 W
- Ionisierungsfunktion für eine bessere Frisierbarkeit durch Anti-Statik-Effekt, das Haar trocknet nicht aus, wird geschmeidig und glänzend (zuschaltbar)
- 3 Temperatur-/Leistungsstufen
- 2 Gebläsestufen
- Cool Shot
- Inkl. professionellem Volumen-Diffusor und Formdüse, 360° drehbar und abnehmbar
- Soft Touch-Gehäuse
- Lufteinlassfilter (abnehmbar)
- Überhitzungsschutz
- Aufhängeöse
- 230 V, 50 Hz, 2200 W
- Farben: Weiß, Rot-Metallic, Braun-Metallic



3 Temperatur-/Leistungsstufen



Ionisierungsfunktion (zuschaltbar)



Formdüse 360° drehbar (abnehmbar)



Inkl. professionellem Volumendiffusor

**Weiß** – Artikel-Nr.: 520 584 | Artikel-EAN: 4 015 067 205 844  
**Rot-Metallic** – Artikel-Nr.: 522 584 | Artikel-EAN: 4 015 067 225 842  
**Braun-Metallic** – Artikel-Nr.: 521 584 | Artikel-EAN: 4 015 067 215 843  
 VE: 4 | 20"/40"/HQ-Container: 3312/6620/7968  
 Gerät (B x H x T): 220 x 270 x 95 mm, 0,6 kg  
 Karton (B x H x T): 230 x 282 x 104 mm

Artikel-Nr.: 520 595 | Artikel-EAN: 4 015 067 205 950  
 VE: 4 | 20"/40"/HQ-Container: 3252/6864/8048  
 Gerät (B x H x T): 230 x 280 x 95 mm, 0,90 kg  
 Karton (B x H x T): 236 x 280 x 110 mm





## HAARGLÄTTER HC 5680

- Vollkeramikplatten
- Kurze Aufheizzeit
- Handliches Design

- Ideal für Trendfrisuren
- Vollkeramikplatten für gleichmäßige, schonende Wärmeverteilung
- Problemloses Glätten durch konstante, langanhaltende Temperatur
- Kurze Aufheizzeit
- Kontrollleuchte
- Handliches Design
- Soft Touch
- Ein-/Ausschalter
- Hitzebeständiges Kabel
- Aufhängeöse
- 220–240 V, 50/60 Hz, 20 W
- Farben: Lila, Anthrazit, Rot



## HAARGLÄTTER HC 5585

- Keramik
- Hair-Protect-System
- Elektronische Temperaturkontrolle

- Mit Keramik beschichtete Platten, langlebig und kratzfest, für eine gleichmäßige und schonende Wärmeverteilung
- Kurze Aufheizzeit, betriebsbereit in 2 Min.
- 16-stufige elektronische Temperatureinstellung
- Temperaturbereich 50–200 °C, für verschiedene Haartypen variabel in 10 °C-Schritten einstellbar
- Problemloses Glätten durch konstante, langanhaltende Temperatur
- 3-farbiges, beleuchtetes LCD-Display (blau, rot, grün) mit Temperaturangabe zur kontrollierten und sicheren Handhabung
- Temperaturkontrollleuchte
- Sicherheitsabschaltautomatik
- Ein-/Ausschalter
- Handliches Design
- Hitzebeständiges Kabel
- Kabelzuführung über 360° Drehgelenk
- Überhitzungsschutz
- 110–240 V, 50/60 Hz, 45 W
- Farben: Weiß und Schwarz



3-farbiges, beleuchtetes  
LCD-Display

**Lila** – Artikel-Nr.: 520 782 | Artikel-EAN: 4 015 067 207 824  
**Anthrazit** – Artikel-Nr.: 520 780 | Artikel-EAN: 4 015 067 207 800  
**Rot** – Artikel-Nr.: 520 781 | Artikel-EAN: 4 015 067 207 817  
 VE: 6 | 20\*/40\*/HQ-Container: 17820/37290/43560  
 Gerät (B x H x T): 285 x 45 x 43 mm; 0,38 kg  
 Karton (B x H x T): 300 x 80 x 50 mm



**Weiß** – Artikel-Nr.: 520 585 | Artikel-EAN: 4 015 067 205 851  
**Schwarz** – Art.-Nr: 521 585 | Artikel-EAN: 4 015 067 215 850  
 VE: 6 | 20\*/40\*/HQ-Container: 13254/27492/33384  
 Gerät (B x H x T): 275 x 35 x 35 mm; 0,4 kg  
 Karton (B x H x T): 320 x 86 x 58 mm





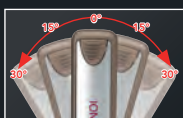
HAARGLÄTTER  
HC 5590

- Ionisierungsfunktion durch Turmalinbeschichtung
- Hair-Protect-System
- Elektronische Temperaturkontrolle
- Individuelle Temperatureinstellung

- Ionisierungsfunktion durch Turmalinbeschichtung – bessere Frisierbarkeit durch Anti-Statik-Effekt, das Haar trocknet nicht aus, wird geschmeidig und glänzend
- Für eine gleichmäßige und schonende Wärmeverteilung
- Ergonomisch perfekte Handhabung für Rechts- und Linkshänder durch Verstellbarkeit der Platten bis zu 30° nach links und rechts (0°–15°–30°)
- Kurze Aufheizzeit – betriebsbereit in 90 Sek.
- 7-stufige elektronische Temperatureinstellung
- Temperaturbereich 140–200 °C, für verschiedene Haartypen variabel in 10 °C-Schritten einstellbar
- Problemloses Glätten durch konstante, langanhaltende Temperatur
- 3-farbiges, beleuchtetes LCD-Display mit Temperaturangabe zur kontrollierten und sicheren Handhabung
- Sicherheitsabschaltautomatik
- Ein-/Ausschalter
- Handliches Design
- Hitzebeständiges Kabel
- Kabelzuführung über 360° Drehgelenk
- 220–240 V, 50 Hz, 50 W
- Farbe: Braun-Metallic



Elektronisches Bedienfeld mit 3-farbig beleuchtetem Display



Verstellbarkeit bis zu 30° nach links und rechts



HAARGLÄTTER  
HC 5593

- Ionisierungsfunktion durch Turmalinbeschichtung
- Individuelle Temperatureinstellung
- Edelstahl-Design

- Ionisierungsfunktion durch Turmalinbeschichtung – bessere Frisierbarkeit durch Anti-Statik-Effekt, das Haar trocknet nicht aus, wird geschmeidig und glänzend
- Ideal für Trendfrisuren
- Kurze Aufheizzeit – betriebsbereit in 90 Sek.
- 11-stufige elektronische Temperatureinstellung
- Temperaturbereich 120–220 °C in 10 °C-Schritten variabel einstellbar – individuell und schonend für verschiedene Haartypen
- Problemloses Glätten durch konstante, langanhaltende Temperatur
- Temperaturangabe zur kontrollierten und sicheren Handhabung
- Bereitschaftsanzeige, Temperaturkontrollanzeige
- Hitzebeständiges Kabel
- Kabelzuführung über 360° Drehgelenk
- Edelstahl-Design
- Ein-/Ausschalter
- Überhitzungsschutz
- 220–240 V, 50/60 Hz, 45 W
- Farbe: Schwarz/Edelstahl



Beleuchtetes LED-Display

Artikel-Nr.: 521 581 | Artikel-EAN: 4 015 067 215 812  
 VE: 4 | 20"/40"/HQ-Container: 12940/25800/30400  
 Gerät (B x H x T): 290 x 45 x 40 mm; 0,53 kg  
 Karton (B x H x T): 315 x 86 x 58 mm

Artikel-Nr.: 520 593 | Artikel-EAN: 4 015 067 205 936  
 VE: 4 | 20"/40"/HQ-Container: 9000/18000/21900  
 Gerät (B x H x T): 330 x 40 x 50 mm; 0,5 kg  
 Karton (B x H x T): 340 x 55 x 105 mm





## GLÄTTBÜRSTE

GB 5687

- Ionisierungsfunktion durch Turmalinbeschichtung
- Keramikborsten
- Individuelle Temperatureinstellung

- Elektrische Haar-/Glättbürste mit Keramikborsten, für alle Haartypen geeignet
- Stylt die Haare während sie gekämmt werden
- Ionisierungsfunktion durch Turmalinbeschichtung – bessere Frisierbarkeit durch Anti-Statik-Effekt, das Haar trocknet nicht aus, wird geschmeidig und glänzend
- LED-Display (blau beleuchtet)
- Elektronische Temperatureinstellung
- Temperaturbereich 80–190 °C, für verschiedene Haartypen variabel in 5 °C-Schritten einstellbar
- Kurze Aufheizzeit
- Ein-/Ausschalter
- Sicherheitsabschaltautomatik
- Handliches Design
- Hitzebeständiges Kabel
- Kabelzuführung über 360°-Drehgelenk
- Aufhängeöse
- 110–240 V, 50/60 Hz, 40 W
- Farbe: Schwarz/Kupfer



LED-Display/  
Temperatureanzeige

Artikel-Nr.: 520 790 | Artikel-EAN: 4 015 067 207 909  
VE: 6 | 20"/40"/HQ-Container: 13440/27840/32640  
Gerät (B x H x T): 280 x 55 x 75 mm; 0,4 kg  
Karton (B x H x T): 315 x 60 x 90 mm



<b>PREIS-/LEISTUNGSSIEGER</b>	
<b>TESTMAGAZIN · URTEIL</b>	
AEG HC 5665	
<b>GUT</b>	<b>82,0 %</b>
Im Test: 14 Lockenstäbe Testurteile: 4x sehr gut, 10x gut <a href="http://www.etm-testmagazin.de">www.etm-testmagazin.de</a>	Heft 10/2015

## KONISCHER LOCKENSTAB

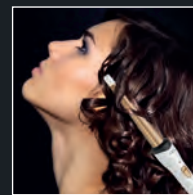
HC 5665

- Ionisierungsfunktion durch Turmalinbeschichtung
- Ideal für Trendfrisuren, z. B. Korkenzieherlocken
- Isolierte Spitze

- Konischer Lockenstab: Ø 25 mm bis 13 mm
- Kegelförmiges Heizelement mit Turmalinbeschichtung
- Ionisierungsfunktion durch Turmalinbeschichtung – bessere Frisierbarkeit durch Anti-Statik-Effekt, das Haar trocknet nicht aus, wird geschmeidig und glänzend
- Geschmeidigkeit – auch anwendbar auf koloriertem Haar oder mit Stylingprodukten
- Für eine gleichmäßige und schonende Wärmeverteilung
- Kurze Aufheizzeit
- Isolierte Spitze
- Integrierter Standfuß
- Hitzebeständiges Kabel
- Kabelzuführung über 360°-Drehgelenk
- Handliches Design
- Ein-/Ausschalter
- Kontrollleuchte
- 220–240 V, 50/60 Hz, 25 W
- Farbe: Weiß/Gold



Konisch geformter Lockenstab (Ø 13 bis 25 mm) für variable Lockengrößen



Ideal für Trendfrisuren wie z. B. Korkenzieherlocken

Artikel-Nr.: 520 692 | Artikel-EAN: 4 015 067 206 926  
VE: 6 | 20"/40"/HQ-Container: 15420/31950/37278  
Gerät (B x H x T): 38 x 40 x 350 mm; 0,3 kg  
Karton (B x H x T): 50 x 80 x 355 mm





ETM TESTMAGAZIN - URTEIL	
AEG HC 5672	
<b>GUT</b>	<b>84,0 %</b>
Im Test: 14 Lockenstäbe Testurteile: 4x sehr gut, 10x gut www.etm-testmagazin.de	Heft 10/2015



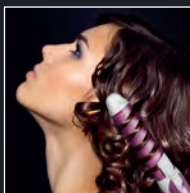
## SPIRAL-LOCKENSTAB HC 5672

- Ionisierungsfunktion durch Turmalinbeschichtung
- Ideal für Trendfrisuren, z. B. Korkenzieherlocken
- Inkl. Clip zur Haarfixierung

- Spiral-Lockenstab (Ø ca. 20 mm)
- Ionisierungsfunktion durch Turmalinbeschichtung – bessere Frisierbarkeit durch Anti-Statik-Effekt, das Haar trocknet nicht aus, wird geschmeidig und glänzend
- Kurze Aufheizzeit
- Führungsprofil für das einfache Eindrehen der Frisur
- Inkl. Clip zur Haarfixierung
- Ein-/Ausschalter
- Kontrollleuchte
- Handliches Design
- Hitzebeständiges Kabel
- Kabelzuführung über 360°-Drehgelenk
- 100–240 V, 50/60 Hz, 25 W
- Farbe: Weiß/Flieger



Clip zur Haarfixierung



Ideal für Trendfrisuren wie z. B. Korkenzieherlocken

## MULTICURLER MC 5651

4 in 1

- Lockenzange, Haarglätter und große/kleine Rundbürste in Einem
- Keramik

- Keramikbeschichteter Haarglätter und große Rundbürste (ca. Ø 45 mm) für gleichmäßige und schonende Wärmeverteilung
- Inkl. Lockenzange und kleiner Rundbürste mit abgerundeten Borsten
- Problemloses Styling durch konstante, gleichbleibende Temperatur
- Sicherheitsabschaltung
- Ein-/Ausschalter
- Kontrollleuchte
- Ergonomisch geformter Griff
- Hitzebeständiges Kabel
- Kabelzuführung über 360°-Drehgelenk
- Sicherheitsverschluss für Aufsätze
- Überhitzungsschutz
- Aufhängeöse
- 100–240 V, 50/60 Hz, 25 W
- Farbe: Schwarz/Lila



Große Rundbürste (45 mm) mit feinen Borsten (keramikbeschichtet)



Kleine Rundbürste mit abgerundeten Borsten



Lockenzange



Haarglätter

Artikel-Nr.: 520 700 | Artikel-EAN: 4 015 067 207 008  
VE: 6 | 20°/40°/HQ-Container: 15150/31470/37020  
Gerät (B x H x T): 330 x 47 x 43 mm; 0,3 kg  
Karton (B x H x T): 345 x 75 x 55 mm



Artikel-Nr.: 520 664 | Artikel-EAN: 4 015 067 206 643  
VE: 6 | 20°/40°/HQ-Container: 7932/16584/19470  
Gerät (B x H x T): 335 x 44 x 44 mm; 0,2 kg  
Karton (B x H x T): 340 x 105 x 80 mm







WARMLUFT-LOCKENBÜRSTE  
HAS 5660

600  
W

- Starke 600 Watt für perfektes Styling
- Mit 2 wechselbaren Bürstaufsätzen für individuelle Anforderungen
- 2 Temperatur-/Leistungsstufen

- 2 wechselbare Bürstaufsätze mit abgerundeten, glatten Borsten für haarschonendes Styling:
  - 1 Spezialbürste mit versenkbaren Borsten, leicht zu lösen auch aus langem Haar (Ø ca. 30 mm)
  - 1 Rundbürste individuell für alle Haarlängen und Anforderungen mit groben Borsten (Ø ca. 20 mm)
- 2 Temperatur-/Leistungsstufen
- Kaltstufe für Style-Fix und Frisuren-Finish
- Kontrollleuchte
- Ergonomisch geformter Griff
- Soft Touch-Gehäuse
- Kabelzuführung über 360° Drehgelenk
- Überhitzungsschutz
- 220-240 V, 50/60 Hz, 600 W
- Farben: Lila, Anthrazit, Rot



Spezialbürste  
(versenkbare Borsten)  
Ø ca. 30 mm



Volumenstyler  
(Rundbürste)  
Ø ca. 20 mm



LOCKENBÜRSTE/-ZANGE  
HAS 5582

3 in 1 1000  
W

- Lockenbürste, Lockenzange und Haartrockner in Einem
- 5 Aufsätze für individuelle Anforderungen
- Ionisierungsfunktion

- 3 wechselbare Bürstaufsätze mit abgerundeten, glatten Borsten für haarschonendes Styling:
  - 1 Spezialbürste mit versenkbaren Borsten, leicht zu lösen auch aus langem Haar
  - 2 Rundbürsten individuell für alle Haarlängen und Anforderungen
- 1 Lockenzange
- 1 Formdüse
- Ionisierungsfunktion – bessere Frisierbarkeit durch Anti-Statik-Effekt, das Haar trocknet nicht aus, wird geschmeidig und glänzend
- 2 Temperatur-/Leistungsstufen
- Kaltstufe für Style-Fix und Cool-Shot für Frisuren-Finish
- Kontrollleuchte
- Ergonomisch geformter Griff
- Soft Touch-Griffeinlage
- Kabelzuführung über 360° Drehgelenk
- Überhitzungsschutz
- 220-240 V, 50/60 Hz, 1000 W
- Farben: Schwarz/Silber und Schwarz/Flieder



Rundbürste, Spezialbürste, Lockenzange  
und Formdüse

**Lila** – Artikel-Nr.: 520 686 | Artikel-EAN: 4 015 067 206 865  
**Anthrazit** – Artikel-Nr.: 520 684 | Artikel-EAN: 4 015 067 206 841  
**Rot** – Artikel-Nr.: 520 685 | Artikel-EAN: 4 015 067 206 858  
 VE: 6 | 20"/40"/HQ-Container: 8280 / 17214 / 20100  
 Gerät (B x H x T): 58 x 58 x 220 mm; 0,37 kg  
 Karton (B x H x T): 420 x 105 x 65 mm

**Schwarz/Silber** – Artikel-Nr.: 520 582 | Artikel-EAN: 4 015 067 205 820  
**Schwarz/Flieder** – Artikel-Nr.: 520 674 | Artikel-EAN: 4 015 067 206 742  
 VE: 4 | 20"/40"/HQ-Container: 3860 / 8000 / 9384  
 Gerät (B x H x T): 230 x 56 x 54 mm; 0,41 kg  
 Karton (B x H x T): 330 x 70 x 270 mm



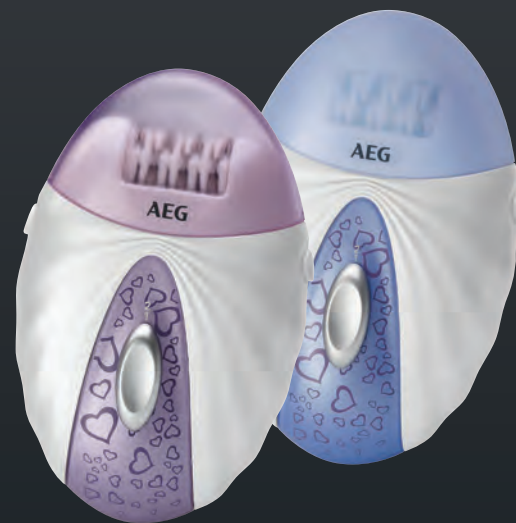


LADY SHAVER  
LS 5652



- **Edelstahl-Scherkopf**
- **Inkl. 2 Langhaarschneider**
- **Für seidig glatte Haut**
- **Spitzwassergeschützt (IPX4)**

- Ergonomisch geformtes Gehäuse mit Ein- und Ausschalter
- Leichte Handhabung
- Gründliche und sanfte Rasur von Beinen oder auch sensibler Körperstellen wie z. B. Achseln oder Bikinizone
- Edelstahl-Scherkopf mit feiner Scherfolie für eine perfekte Rasur
- Spritzwassergeschützt (IPX4)
- Inkl. 2 Langhaarschneider und abnehmbarem Langhaaraufsatz
- Scherkopf zur leichten Reinigung abnehmbar, unter fließendem Wasser abwaschbar
- Zubehör: Reinigungspinsel, Langhaaraufsatz
- Batteriebetrieb: 2x 1,5 V AAA (Batterien nicht im Lieferumfang enthalten)
- Farben: Flieder und Blau



EPILIERER  
EPL 5542

- **Akkubetrieben**
- **Epilierkopf mit 20 Pinzetten**
- **3-Stufenschalter (0-1-2)**
- **Inkl. Kosmetiktasche**

- Akkubetrieb
- Leichte Handhabung
- Epilierkopf bestehend aus 20 Pinzetten zur schnellen, gründlichen und sanften Epilation
- Problemlose Epilation feiner und an der Haut flach anliegender Haare durch gleichmäßige Rotation
- Bis zu 4 Wochen seidig glatte Haut
- 3-Stufenschalter (0-1-2)
- Epilierkopf zur leichten Reinigung abnehmbar
- Zubehör: Praktische Kosmetiktasche, Abdeckkappe, Reinigungspinsel und LadeNetzteil
- Spannungsversorgung LadeNetzteil: 100-240 V, 50/60 Hz
- Akku (Ni-Mh): 2x 800 mAh
- Farben: Flieder und Blau



Inkl. Langhaaraufsatz



Praktische Kosmetiktasche

**Flieder** – Artikel-Nr.: 520 668 | Artikel-EAN: 4 015 067 206 681  
**Blau** – Artikel-Nr.: 520 665 | Artikel-EAN: 4 015 067 206 650  
 VE: 10 | 20"/40"/HQ-Container: 31500 / 63000 / 77000  
 Gerät (B x H x T): 60 x 110 x 30 mm; 0,1 kg  
 Karton (B x H x T): 105 x 45 x 142 mm

**Flieder/Blau** – Artikel-Nr.: 520 047 | Artikel-EAN: 4 015 067 200 474  
 VE: 6 | 20"/40"/HQ-Container: 9900 / 21096 / 23040  
 Gerät (B x H x T): 70 x 110 x 37 mm; 0,15 kg  
 Karton (B x H x T): ca. 180 x 200 x 58 mm





## 4 in 1 – LADY BEAUTY-SET LBS 5691

4 in 1

- Epilierer, Lady Shaver, Hornhautentferner und Massage
- Ergonomisch geformter Griff
- Akkubetrieb

- 4 in 1 – Epilierer, Lady Shaver, Hornhautentferner und Massage in Einem
- Akkubetrieb
- Leichte Handhabung
- Epilierer für problemlose Epilation feiner an der Haut flach anliegender Haare durch gleichmäßige Rotation
- Lady Shaver für eine gründliche und sanfte Rasur von Beinen oder auch sensiblen Körperstellen wie z.B. Achseln oder Bikinizone
- Hornhautentferner für effektive Entfernung der Hornhaut, verletzt aber nicht die normale Hautschicht
- Aufsatz für die Gesichtsmassage – löst Verspannungen, mindert Fältchen und fördert die Durchblutung
- Klein und handlich (ideal auch für unterwegs)
- Ergonomisch geformter Griff mit Ein-/Ausschalter
- Zubehör: Reinigungspinsel, Ladenetzteil
- Spannungsversorgung (Ladenetzteil): 100–240 V, 50/60 Hz; Akku: (Ni-Mh): 2x 600 mAh
- Farbe: Weiß

## LADY BEAUTY-SET LBS 5676

3 in 1

- Maniküre/Pediküre-Set, Lady Shaver, Augenbrauentrimmer
- Ergonomisch geformt
- Batteriebetrieb

### Maniküre/Pediküre-Set

- Praktisches Gerät für kosmetische Hand- und Fußpflege, inkl. LED-Licht
- Ergonomisch geformtes Gehäuse mit Ein- und Ausschalter
- 6 verschiedene Aufsätze: 1 Polieraufsatz, 1 Schleifaufsatz (fein), 1 Schleifaufsatz (grob), 1 großer Schleifkegel (stumpf), 1 kleiner Schleifkegel (spitz), 1 kleiner Schleifkegel (rund)
- 4-Stufen-Schaltung / Rechts-/Linkslauf
- Praktische Aufbewahrungsbox
- Batteriebetrieb: 2x 1,5 V AA (Batterien nicht enthalten)

### Lady Shaver

- Ergonomisch geformtes Gehäuse mit Ein- und Ausschalter
- Leichte Handhabung
- Gründliche und sanfte Rasur von Beinen oder auch sensibler Körperstellen wie z. B. Achseln oder Bikinizone
- Trimmerfunktion / Spritzwassergeschütztes Gehäuse
- Edelstahl-Scherkopf mit feiner Scherfolie für eine perfekt Rasur
- Inkl. 2 Langhaarschneidern und abnehmbarem Langhaaraufsatz
- Scherkopf zur leichten Reinigung abnehmbar, unter fließendem Wasser abwaschbar
- Zubehör: Langhaaraufsatz
- Batteriebetrieb: 2x 1,5 V AA (Batterien nicht enthalten)

### Augenbrauentrimmer

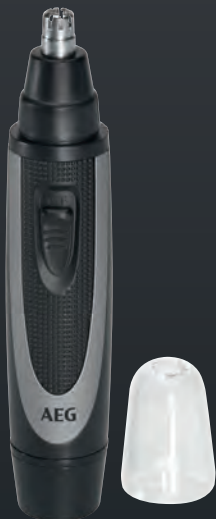
- Ein-/Ausschalter / Alu-Gehäuse
- Inkl. 2-Stufen Kammaufsatz + Abdeckkappe für Scherkopf
- Zubehör: Kammaufsatz
- Batteriebetrieb: 1x 1,5 V AAA (Batterie nicht enthalten)
- Farbe: Weiß/Pink

Artikel-Nr.: 520 791 | Artikel-EAN: 4 015 067 207 916  
 VE: 4 | 20"/40"/HQ-Container: 8800/17600/21320  
 Gerät (B x H x T): 42 x 164 x 44 mm; 0,1 kg  
 Karton (B x H x T): 248 x 177 x 60 mm

Artikel-Nr.: 520 705 | Artikel-EAN: 4 015 067 207 053  
 VE: 6 | 20"/40"/HQ-Container: 10002/19980/22620  
 Gerät (B x H x T): Lady Shaver ca. 50 x 150 x 40 mm; M/P-Set: ca. 50 x 150 x 40 mm;  
 Augenbrauentrimmer: ca. 40 x 130 x 35 mm; 0,27 kg (komplett)  
 Karton (B x H x T): 198 x 188 x 62 mm







**NASEN-/OHRHAAR-ENTFERNER**  
NE 5609

- **Edelstahl-Scherkopf**
- **Gerätekörper spritzwassergeschützt**
- **Batteriebetrieb**

- Entfernt lästige Nasen- und Ohrhaare leicht und komfortabel
- Mit Reinigungsbürste und Abdeckkappe für Scherkopf
- Edelstahl-Scherkopf zur leichten Reinigung abnehmbar
- Batteriebetrieb: 1x 1,5 V (AA) (Batterien nicht enthalten)
- Farbe: Schwarz



**NASEN-/OHRHAAR-ENTFERNER**  
NE 5637

- **Edelstahl-Scherkopf**
- **Inkl. LED-Licht zur präzisen Körperpflege**
- **Hochglanzgehäuse**

- Entfernt lästige Nasen- und Ohrhaare leicht und komfortabel
- Ein-/Ausschalter
- Inkl. LED-Licht zur präzisen Körperpflege
- Mit Abdeckkappe für Scherkopf
- Edelstahl-Scherkopf zur leichten Reinigung abnehmbar
- Batteriebetrieb: 2x 1,5 V (AAA) (Batterien nicht enthalten)
- Farbe: Schwarz

<b>PREIS-/LEISTUNGSSIEGER</b>	
<b>IM TESTMAGAZIN - URTEIL</b>	
AEG HSM / R 5596	
<b>GUT</b>	<b>81,43 %</b>
<small>Im Test: 7 Bart- und Haarschneider                  Testurteile: 2x sehr gut, 4x gut,                  1x befriedigend                  www.stm-testmagazin.de</small>	
<small>Heft 08/2016</small>	



**PROFI-HAAR-/BARTSCHNEIDEMASCHINE**  
HSM/R 5596



- **Direct Drive-Funktion**
- **Akku-/Netzbetrieb**
- **Edelstahl-Präzisionsscherkopf**
- **Ausdünnfunktion**

- Akku- und Netzbetrieb möglich
- Direct Drive-Funktion – bei entladenem Akku lässt sich der Rasierer im Netzbetrieb sofort weiterbenutzen
- Edelstahl-Präzisionsscherkopf für einen gleichmäßigen Haarschnitt
- Schnittlängen einstellbar: 3–16 mm in 1–9 Stufen
- Anzeige der gewählten Schnittstufe
- Abnehmbarer Kammaufsatz
- Ausdünnfunktion (zuschaltbar)
- Leichte Handhabung durch ergonomisch geformten Griff
- Soft Touch-Gehäuse für eine sichere Handhabung
- Scherkopf zur leichten Reinigung abnehmbar
- LED-Ladeanzeige
- Ladestation/Aufsteller inkl. gummierter Füße für einen sicheren Stand
- Inkl. 4-teiligem Zubehör: Ladestation/Aufsteller, Ladenetzteil, Reinigungsbürste, Kammaufsatz
- Ladenetzteil: 100–240 V, 50/60 Hz;
- Akku (NiMh): 2x 600 mAh
- Farbe: Schwarz



Kammaufsatz verstellbar in 1–9 Stufen



Anzeige der gewählten Schnittstufe



Direct Drive-Funktion

Art.-Nr.: 520 609 | EAN: 4 015 067 206 094  
 VE: 24 | 20"/40"/HQ-Container:  
 89500 / 179000 / 207500  
 Gerät (B x H x T): 25 x 135 x 25 mm; 0,05 kg  
 Karton (B x H x T):  
 40 x 150 x 40 mm



Art.-Nr.: 520 640 | EAN: 4 015 067 206 407  
 VE: 12 | 20"/40"/HQ-Container:  
 64608 / 129228 / 156828  
 Gerät (B x H x T): 17 x 140 x 32 mm; 0,05 kg  
 Karton (B x H x T):  
 44 x 168 x 44 mm



Artikel-Nr.: 520 596 | Artikel-EAN: 4 015 067 205 967  
 VE: 6 | 20"/40"/HQ-Container: 15180 / 30360 / 35760  
 Gerät (B x H x T): 180 x 45 x 49 mm; 0,16 kg  
 Karton (B x H x T): 185 x 55 x 148 mm





## PROFI-HAAR-/BART-SCHNEIDEMASCHINE

HSM/R 5614



- Direct Drive-Funktion
- Akku-/Netzbetrieb
- Edelstahl-Präzisionsscherkopf
- Hochwertige Edelstahleinlage
- Ausdünnfunktion

- Akku- und Netzbetrieb möglich
- Direct Drive-Funktion – bei entladenem Akku lässt sich der Rasierer im Netzbetrieb sofort weiterbenutzen
- Edelstahl-Präzisionsscherkopf für einen gleichmäßigen Haarschnitt
- Schnittlängen einstellbar: 3–23 mm in 1–8 Stufen – für professionelles Arbeiten
- Anzeige der gewählten Schnittstufe
- Abnehmbarer Kammaufsatz
- Ausdünnfunktion (zuschaltbar)
- Leichte Handhabung durch ergonomisch geformten Griff
- Soft Touch-Gehäuse für eine sichere Handhabung
- Scherkopf zur leichten Reinigung abnehmbar
- LED-Ladeanzeige
- Ladestation/Aufsteller inkl. gummierter Füße für einen sicheren Stand
- Inkl. 4-teiligem Zubehör: Ladestation/Aufsteller, Ladenetzteil, Reinigungsbürste, Kammaufsatz
- Ladenetzteil: 100–240 V, 50/60 Hz
- Akku (Ni-Mh): 2x 600 mAh
- Farbe: Edelstahl/Schwarz



Inkl. Ausdünnfunktion



Kammaufsatz verstellbar (1–8 Stufen)



Direct Drive-Funktion



## HAARSCHNEIDEMASCHINE

HSM/R 5638

- Inkl. Ladestation
- 3 abnehmbare Kammaufsätze
- Akkubetrieb
- Hochglanzgehäuse

- Akkubetrieb
- Edelstahl-Präzisionsscherkopf für einen gleichmäßigen Haarschnitt
- 4 Schnittlängen möglich (0, 3, 6, 9 mm)
- 3 abnehmbare Kammaufsätze
- Leichte Handhabung durch ergonomisch geformten Griff
- Scherkopf zur leichten Reinigung abnehmbar
- LED-Ladeanzeige
- Ladestation/Aufsteller inkl. gummierter Füße für einen sicheren Stand
- Inkl. 6-teiligem Zubehör: Ladestation/Aufsteller, Ladenetzteil, Reinigungsbürste, 3 Kammaufsätze
- Ladenetzteil: 220–240 V, 50 Hz;
- Akku (Ni-Mh): 1000 mAh
- Farbe: Weiß und Schwarz



## PRÄZISIONSTRIMMER

PT 5675



- Inkl. Basis/Station
- Gründliche und schonende Haarentfernung
- Edelstahl-Scherköpfe zur Reinigung abnehmbar

- 3 in 1 – Rasierer, Bart-/Konturenschneider und Nasen-/Ohrhaarentferner
- Rasierer + Bart-/Konturenschneider für eine präzise und schnelle Rasur
- Nasen-/Ohrhaarentferner entfernt lästige Nasen- und Ohrhaare leicht und komfortabel
- Gründliche und schonende Haarentfernung auch an sensiblen Körperstellen ohne Hautirritation
- Leichte Handhabung durch ergonomischen Griff
- Edelstahl-Scherköpfe zur Reinigung abnehmbar
- Zubehör: 1x Rasierer (30 mm Breite), 1x Bart-/Konturenschneider (20 mm Breite), 1x Nasen-/Ohrhaarentferner, 1x Reinigungsbürste, 1x Basis/Station
- Batteriebetrieben: 1x 1,5 V (AA) (Batterie nicht enthalten)
- Farbe: Schwarz/Edelstahl



Rasierer (30 mm)



Bart-/Konturenschneider (20 mm)



Nasen-/Ohrhaarentferner

Artikel-Nr.: 520 600 | EAN: 4 015 067 206 001  
 VE: 6  
 20\*/40\*/HQ-Container: 15600 / 31300 / 36900  
 Gerät (B x H x T): 57 x 173 x 48 mm; 0,144 kg  
 Karton (B x H x T):  
 143 x 190 x 55 mm



Weiß – Art.-Nr.: 520 643 | EAN: 4 015 067 206 438  
 Schwarz – Art.-Nr.: 520 644 | EAN: 4 015 067 206 445  
 VE: 6 | 20\*/40\*/HQ-Container: 12630 / 25260 / 30672  
 Gerät (B x H x T): 27 x 154 x 36 mm; 0,13 kg  
 Karton (B x H x T):  
 54 x 208 x 165 mm



Artikel-Nr.: 520 704 | EAN: 4 015 067 207 046  
 VE: 8  
 20\*/40\*/HQ-Container: 12000 / 25000 / 29520  
 Gerät (B x H x T): 35 x 150 x 35 mm; 0,07 kg  
 Karton (B x H x T): 180 x 158 x 53 mm





PROFI-HAAR-/BARTSCHNEIDEMASCHINE  
HSM/R 5597 NE



- Haar-/Bartschneider und Nasen-/Ohrhaarentferner
- Direct Drive-Funktion
- Akku-/Netzbetrieb
- Edelstahl-Präzisionsscherkopf
- Ausdünnfunktion

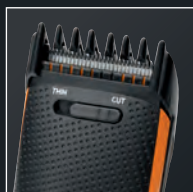
**Haar- und Bartschneider**

- Akku-/Netzbetrieb
- Direct Drive-Funktion – bei entladenem Akku lässt sich der Rasierer im Netzbetrieb sofort weiterbenutzen
- Edelstahl-Präzisionsscherkopf für gleichmäßigen Haarschnitt
- Schnittlängen einstellbar: 3–16 mm in 1–9 Stufen
- Anzeige der gewählten Schnittstufe
- Abnehmbarer Kammaufsatz
- Ausdünnfunktion (zuschaltbar)
- Leichte Handhabung durch ergonomisch geformten Griff
- Soft Touch-Gehäuse für eine sichere Handhabung
- Scherkopf zur leichten Reinigung abnehmbar
- LED-Ladeanzeige

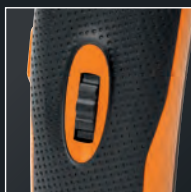
- Ladestation/Aufsteller inkl. gummierter FüÙe für einen sicheren Stand
- Inkl. 4-teiligem Zubehör: Ladestation/Aufsteller, Ladenetzteil, Reinigungsbürste, Kammaufsatz
- Ladenetzteil: 100–240 V, 50/60 Hz; Akku (Ni-Mh): 2x 600 mAh
- Farbe: Schwarz/Orange

**Nasen- und Ohrhaarentferner**

- Entfernt lästige Nasen- und Ohrhaare leicht und komfortabel
- Mit Reinigungsbürste und Abdeckkappe für Scherkopf
- Edelstahl-Scherkopf zur leichten Reinigung abnehmbar
- Batteriebetrieb: 1x 1,5 V (AA) (Batterie nicht enthalten)
- Farbe: Schwarz/Orange



Inkl. Ausdünnfunktion



Anzeige der gewählten Schnittstufe



Direct Drive-Funktion

Artikel-Nr.: 520 597 | Artikel-EAN: 4 015 067 205 974  
 VE: 6 | 20"/40"/HQ-Container: 12300/24600/29040  
 Gerät Haar-/Bartschneider: (B x H x T): 180 x 45 x 49 mm, 0,22 kg  
 Gerät Nasen-/Ohrhaarentferner: (B x H x T): ca. 25 x 135 x 25 mm, 0,05 kg  
 Karton (B x H x T): 190 x 62 x 180 mm



## BODY GROOMER/HAIR TRIMMER SET BHT 5640

- **Akku-/Netzbetrieb**
- **Nass-/Trockenfunktion**
- **Mit 4 austauschbaren Aufsteckköpfen**



- 4 in 1 – Profi-Haarschneider, Herrenrasierer, Bartschneider und Nasen-/Ohrhaarentferner in Einem
- All in one Kit – multifunktionelles Haarschneidegerät für Gesichts- und Körperhaare
- Gründliche und schonende Haarentfernung auch an sensiblen Körperstellen ohne Hautirritation
- Akkubetrieb
- Strahlwassergeschütztes Gehäuse (IPX5)
- Leichte Handhabung durch ergonomisch geformten Griff
- Aufsteckköpfe zur leichten Reinigung abnehmbar
- LED-Ladeanzeige
- Inkl. 4-teiligem Zubehör: Ladestation, Ladegerät, Reinigungsbürste, Kamm
- Ladenetzteil: 100–240 V, 50/60 Hz; Akku (Ni-Mh): 2x 600 mAh
- Farbe: Anthrazit

### Inkl. 4 austauschbaren Aufsteckköpfen:

- 1x Haarschneider (32 mm Breite) – Kammaufsatz (11–20 mm in 10 Stufen)
- 1x Bartschneider (21 mm Breite) – Kammaufsatz (2,5–4,5 mm in 5 Stufen)
- 1x Rasierer (22 mm Breite) / 1x Nasen-/Ohrhaarentferner



32 mm  
Haarschneider

21 mm  
Bartschneider

22 mm  
Rasierer

Nasen-/Ohrhaar-  
entferner

Verstellbare  
Kammaufsätze

Artikel-Nr: 520 646 | Artikel-EAN: 4 015 067 206 469  
 VE: 4 | 20\*/40\*/HQ-Container: 6736/13472/15488  
 Gerät (B x H x T): 169 x 40 x 40 mm; 0,1 kg  
 Karton (B x H x T): 163 x 241 x 82 mm



<b>ETM TESTMAGAZIN - URTEIL</b>	
AEG HSM / R 5673	
<b>GUT</b>	<b>87,13 %</b>
Im Test: 7 Bart- und Haarschneider Testurteile: 2x sehr gut, 4x gut, 1x befriedigend www.etm-testmagazin.de	Heft 08/2016



**PROFI-HAAR-/BARTSCHNEIDEMASCHINE  
UND NASEN-/OHRHAARENTFERNER**  
HSM/R 5673 NE

- **Direct Drive-Funktion**
- **Akku-/Netzbetrieb**
- **Edelstahl-Präzisionsscherkopf**
- **4 abnehmbare Kammaufsätze**



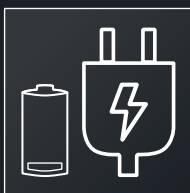
- 2 in 1 Haar-/Bartschneider und Nasen-/Ohrhaarentferner in Einem
- Akku-/Netzbetrieb
- Inklusive Reise-Ladeadapter für 100–240-Volt-Betrieb
- Direct Drive-Funktion – bei entladenem Akku lässt sich der Rasierer im Netzbetrieb sofort weiterbenutzen
- Edelstahl-Präzisionsscherkopf für gleichmäßigen Haarschnitt
- 5 Schnittlängen möglich (0, 3, 6, 9, 12 mm)
- 4 abnehmbare Kammaufsätze
- Leichte Handhabung durch ergonomisch geformten Griff
- Scherkopf zur leichten Reinigung abnehmbar
- LED-Ladeanzeige
- Ladestation/Aufsteller inkl. gummierter Füße für einen sicheren Stand
- Inkl. 7-teiligem Zubehör: Ladestation/Aufsteller, Ladennetzteil, Reinigungsbürste, 4 Kammaufsätze (3, 6, 9, 12 mm)
- Ladennetzteil: 100–240 V, 50/60 Hz; Akku (Ni-Mh): 2x 600 mAh

**Nasen-/Ohrhaarentferner**

- Entfernt lästige Nasen- und Ohrhaare leicht und komfortabel
- Edelstahl-Scherkopf zur leichten Reinigung abnehmbar
- Farbe: Schwarz/Silber



4 abnehmbare Kammaufsätze (3, 6, 9, 12 mm)



Direct Drive-Funktion

Artikel-Nr.: 520 701 | Artikel-EAN: 4 015 067 207 015  
VE: 6 | 20"/40"/HQ-Container: 15180 / 30360 / 35760  
Gerät (B x H x T): 36 x 155 x 28 mm; 0,18 kg  
Karton (B x H x T): 148 x 185 x 55 mm



2-fach-Schersystem mit flexiblen Präzisionsscherfolien für eine schnelle und präzise Rasur



Inkl. ausklappbarem Langhaarschneider

**HERRENRASIERER**  
HR 5625



- **Akku-/Netzbetrieb**
- **Inkl. ausklappbarem Langhaarschneider**

- 2-fach-Schersystem mit flexiblen Präzisionsscherfolien für eine schnelle und präzise Rasur
- Akku- und Netzbetrieb möglich
- Inkl. Reise-Ladeadapter für 100–240-Volt-Betrieb
- Inkl. ausklappbarem Langhaarschneider
- Abnehmbarer Doppelscherkopf zur einfachen Reinigung der Klingen
- Rutschfeste Griffflächen
- Ladekontrollanzeige
- Ein-/Ausschalter
- Zubehör: Akku-/Netzadapter, Reinigungspinsel
- 100–240 V, 50/60 Hz; Akku (Ni-Mh): 1000 mAh
- Farbe: Anthrazit



**Ersatzscherkopf und - Klinge:**

Artikel-Nr.: 599 991  
Artikel-EAN: 4 015 067 999 910

Artikel-Nr.: 520 625 | Artikel-EAN: 4 015 067 206 254  
VE: 6 | 20"/40"/HQ-Container: 13002 / 25320 / 30144  
Gerät (B x H x T): 59 x 147 x 40 mm; 0,16 kg  
Karton (B x H x T): 158 x 193 x 56 mm







3-fach-Schersystem mit 2 flexiblen Präzisionsscherfolien und integriertem Mitteltrimmer für eine schnelle und präzise Rasur



Flexibler Scherkopf für eine optimale Konturanpassung



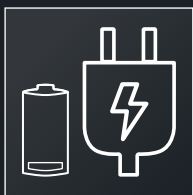
PREIS-/LEISTUNGSSIEGER	
IM TESTMAGAZIN - URTEIL	
AEG HR 5626	
<b>GUT</b>	<b>89,0 %</b>
Im Test: 6 Elektro-Rasierer mit Klängenblock Testurteile: 3x sehr gut, 2x gut, 1x ausreichend www.atm-testmagazin.de	
Heft 12/2015	

## HERRENRASIERER HR 5626



- **Direct Drive-Funktion**
- **Akku-/Netzbetrieb**
- **Inkl. ausklappbarem Langhaarschneider**

- 3-fach-Schersystem mit 2 flexiblen Präzisionsscherfolien und integriertem Mitteltrimmer für eine schnelle und präzise Rasur
- Flexibler Scherkopf für eine optimale Konturanpassung
- Strahlwassergeschütztes Gehäuse (IPX5)
- Akku- und Netzbetrieb möglich
- Inkl. Reise-Ladeadapter für 100–240 V-Betrieb
- Direct Drive-Funktion – bei entladenerem Akku lässt sich der Rasierer im Netzbetrieb sofort weiterbenutzen
- Inkl. ausklappbarem Langhaarschneider
- Abnehmbarer 3-fach-Scherkopf zur einfachen Reinigung der Klingen
- Rutschfeste Griffflächen
- Ladekontrollanzeige
- Ein-/Ausschalter
- Zubehör: Akku-/Netzadapter mit platzsparendem Spiralkabel, Reinigungspinsel, Aufbewahrungsbeutel
- 100–240 V, 50/60 Hz; Akku (Ni-Mh): 2x 600 mAh
- Verkaufsfördernde Sichtkartonage
- Farben: Anthrazit und Orange



Direct Drive-Funktion



### Ersatzscherkopf und -klinge:

Artikel-Nr.: 599 992

Artikel-EAN: 4 015 067 899 920

**Anthrazit** – Artikel-Nr.: 520 626 | Artikel-EAN: 4 015 067 206 261

**Orange** – Artikel-Nr.: 520 628 | Artikel-EAN: 4 015 067 206 285

VE: 6 | 20"/40"/HQ-Container: 8904 / 18444 / 21630

Gerät (B x H x T): 59 x 155 x 55 mm; 0,16 kg

Karton (B x H x T): 157 x 233 x 70 mm



3-fach-Schersystem mit flexiblen Scherköpfen



Inkl. ausklappbarem Langhaarschneider



3-fach-Schersystem mit flexiblen Scherköpfen



Inkl. ausklappbarem Langhaarschneider



## HERRENRASIERER HR 5654

## HERRENRASIERER HR 5655



- **Akkubetrieb**
- **Inkl. ausklappbarem Langhaarschneider**

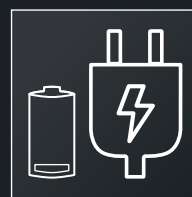
- 3-fach-Schersystem mit flexiblen Scherköpfen für eine schnelle und präzise Rasur
- Akkubetrieb
- Inkl. ausklappbarem Langhaarschneider
- Scherkopf zur leichten Reinigung zerlegbar
- Rutschfeste Griffflächen
- Ladekontrollanzeige
- Ein-/Ausschalter
- Zubehör: Akku-Ladekabel, Reinigungspinsel, Abdeckkappe, Aufbewahrungsbeutel
- 220-240 V, 50 Hz; Akku (NiMh): 2x 450 mAh
- Verkaufsfördernde Sichtkartonage
- Farbe: Anthrazit



**Ersatzscherkopf:**  
Artikel-Nr.: 599 986  
Artikel-EAN: 4 015 067 999 866

- **Direct Drive-Funktion**
- **Akku-/Netzbetrieb**
- **Inkl. ausklappbarem Langhaarschneider**
- **Beleuchtetes Multifunktionsdisplay**

- 3-fach-Schersystem mit flexiblen Scherköpfen für eine schnelle und präzise Rasur
- Strahlwassergeschütztes Gehäuse (IPX5)
- Akku- und Netzbetrieb möglich
- Inkl. Reise-Ladeadapter für 100-240 V-Betrieb
- Schnellladefunktion
- Direct Drive-Funktion: bei entladem Akku läßt sich der Rasierer im Netzbetrieb sofort weiter benutzen
- Inkl. ausklappbarem Langhaarschneider
- Scherkopf zur leichten Reinigung zerlegbar
- Rutschfeste Griffflächen
- Beleuchtetes Multifunktionsdisplay  
Anzeige der Akkurestlaufzeit in Min., Akkuzustandsanzeige, Ladekontrollanzeige
- Ein-/Ausschalter (gummiert)
- Zubehör: Akku-/Netzadapter, Reinigungspinsel, Abdeckkappe, Aufbewahrungsbeutel
- 100-240 V, 50/60 Hz; Akku (NiMh): 2x 600 mAh
- Verkaufsfördernde Sichtkartonage
- Farbe: Blau und Anthrazit



Direct Drive-Funktion



**Ersatzscherkopf:**  
Art.-Nr.: 599 986  
EAN: 4 015 067 999 866

Artikel-Nr.: 520 675 | Artikel-EAN: 4 015 067 206 759  
VE: 6 | 20"/40"/HQ-Container: 7668 / 15888 / 18630  
Gerät (B x H x T): 57 x 150 x 70 mm; 0,19 kg  
Karton (B x H x T): 156 x 228 x 81 mm

**Blau** - Artikel-Nr.: 520 678 | Artikel-EAN: 4 015 067 206 780  
**Anthrazit** - Artikel-Nr.: 520 677 | Artikel-EAN: 4 015 067 206 773  
VE: 6 | 20"/40"/HQ-Container: 7668 / 15888 / 18630  
Gerät (B x H x T): 60 x 150 x 70 mm; 0,21 kg  
Karton (B x H x T): 156 x 228 x 81 mm



# AEG

Elektrische Zahnbürsten | Munddusche  
Maniküre | Pediküre | Massagematte  
Massagegeräte | Fußmassage | Fieberthermometer  
Blutdruckmessgeräte | Waagen







Oszillierender Bürstenkopf



Inkl. 2 Aufsätze



ELEKTRISCHE ZAHNBÜRSTE  
EZ 5622

ELEKTRISCHE  
SCHALLZAHNBÜRSTE EZS 5663



- Schnell oszillierender Bürstenkopf
- Abgerundete Tynex DuPont®-Qualitätsfasern
- Batteriebetrieb

- Schnell oszillierender Bürstenkopf (bidirektional) für eine schonende und effektive Entfernung von Plaque und Verfärbungen
- Bürste mit abgerundeten Tynex DuPont®-Qualitätsfasern, schonend für Zähne und Zahnfleisch
- Soft Touch-Ein-/Ausschalter (spritzwassergeschützt)
- Zubehör: 1 Bürstenaufsatz, Ersatzbürsten erhältlich
- Batteriebetrieb: 2x 1,5 V (AA) (Batterien nicht im Lieferumfang enthalten)
- Farbe: Weiß/Grün

- Schall-Funktion (30.000 Vibrationen pro Minute)
- Abgerundete Tynex DuPont®-Qualitätsfasern
- 4-Zonen-Intervall-Timer, 2 Geschwindigkeitsstufen

- Schall, schnellste Schwingungen des Bürstenkopfes sorgen für wirkungsvolle Plaque-Entfernung und stimulieren das Zahnfleisch
- Inkl. 2 Bürstenaufsätze zur optimalen Zahnpflege und Mundhygiene
- Bürste mit abgerundeten Tynex DuPont®-Qualitätsfasern, schonend für Zähne und Zahnfleisch
- Ergonomisch geformter Griff
- 3-Stufenschalter (Clean/Sensitive/Aus) / Ein-Knopf-Bedienung
- Soft Touch-Gummieinlage für eine rutschsichere Handhabung
- Wasserdichtes Gehäuse (IPX7)
- Anzeige von 2 Geschwindigkeitsstufen mittels blauer LED
- Inkl. 2 Minuten-Timer (von Zahnärzten empfohlene Mindestputzdauer)
- 4-Zonen-Intervall-Timer
- Batteriebetrieb: 2x 1,5 V (AA) (Batterien nicht enthalten)
- Farbe: Weiß/Chrom



Ersatzzahnbürsten, 4er Blister:  
Artikel-Nr.: 599 994  
Artikel-EAN: 4 015 067 999 941



Ersatzzahnbürsten, 4er Blister:  
Artikel-Nr.: 599 987  
Artikel-EAN: 4 015 067 558 766



Oszillation (bidirektional)



Effektive Plaque-Entfernung



Abgerundete Borsten



Schall, 30.000 Vibrationen/Min.



Effektive Plaque-Entfernung



Abgerundete Borsten

Artikel-Nr.: 520 622 | Artikel-EAN: 4 015 067 206 223  
VE: 6 | 20\*/40\*/HQ-Container: 34200 / 70800 / 80700  
Gerät (B x H x T): 35 x 215 x 30 mm; 0,08 kg  
Karton (B x H x T): 60 x 222 x 40 mm; 0,12 kg



Artikel-Nr.: 520 687 | Artikel-EAN: 4 015 067 206 872  
VE: 10 | 20\*/40\*/HQ-Container: 14700 / 30450 / 39150  
Gerät (B x H x T): 26 x 227 x 26 mm; 0,44 kg  
Karton (B x H x T): 206 x 254 x 7 mm





Oszillierender Bürstenkopf



Bürstenfach für Bürstenaufsätze



## ELEKTRISCHE AKKU-ZAHNBÜRSTE EZ 5623

- Schnell oszillierender Bürstenkopf
- Abgerundete Tynex DuPont®-Qualitätsfasern
- Akkubetrieb
- Inkl. Ladestation mit praktischem Bürstenfach

- Schnell oszillierender Bürstenkopf (bidirektional) für eine schonende und effektive Entfernung von Plaque und Verfärbungen
- Bürste mit abgerundeten Tynex DuPont®-Qualitätsfasern, schonend für Zähne und Zahnfleisch
- Kontaktlose Induktionsladung des Akkus (spritzwassergeschützt)
- Ladekontrollleuchte
- Praktische Ladestation mit Bürstenfach (auch zur Wandmontage, inkl. Montagematerial)
- Soft Touch-Einlage
- Slim-Design
- Zubehör: 4 Bürstenaufsätze, Ersatzbürsten erhältlich
- 220-240 V, 50 Hz, 1,5 W
- Farbe: Weiß/Grün



**Ersatzzahnbürsten, 4er Blister:**  
Artikel-Nr.: 599 994  
Artikel-EAN: 4 015 067 999 941



Oszillation (bidirektional)



Effektive Plaque-Entfernung



Abgerundete Borsten



Inkl. 2 Aufsätze



Praktischer Aufsteller mit Bürstenfach



## ELEKTRISCHE AKKU-SCHALLZAHNBÜRSTE EZS 5664



- Schall-Funktion (30.000 Vibrationen pro Minute)
- Akkubetrieb – praktische Ladestation mit Bürstenfach
- Abgerundete Tynex DuPont®-Qualitätsfasern
- 4-Zonen-Intervall-Timer, 3 Geschwindigkeitsstufen

- Schall, schnellste Schwingungen des Bürstenkopfes sorgen für wirkungsvolle Plaque-Entfernung und stimulieren das Zahnfleisch
- Inkl. 2 Bürsten zur optimalen Zahnpflege und Mundhygiene
- Bürste mit abgerundeten Tynex DuPont®-Qualitätsfasern, schonend für Zähne und Zahnfleisch
- Ergonomisch geformter Griff | Soft Touch-Schalter
- Kontaktlose Induktionsladung des Akkus
- Wasserdichtes Gehäuse (IPX7)
- Ladekontrollleuchte – Warnung bei zu schwacher Ladung (blinkt rot)
- Elektronischer Überladungsschutz | Tiefenentladungsschutz
- Praktischer Aufsteller mit Bürstenfach
- 5-Stufenschaltung (Ein/Clean/Sensitive/Massage/Aus)
- Anzeige von 3 Geschwindigkeitsstufen mittels blauer LED
- Inkl. 2 Minuten-Timer (von Zahnärzten empfohlene Mindestputzdauer)
- 4-Zonen-Intervall-Timer
- 100-240 V, 50/60 Hz, 1,4 W
- Farbe: Silber/Chrom

**Ersatzzahnbürsten, 4er Blister:**  
Artikel-Nr.: 599 987  
Artikel-EAN: 4 015 067 558 766



Schall, 30.000 Vibrationen/Min.



Effektive Plaque-Entfernung



Abgerundete Borsten

Artikel-Nr.: 520 623 | Artikel-EAN: 4 015 067 206 230  
VE: 6 | 20"/40"/HQ-Container: 11400 / 24000 / 27300  
Gerät inkl. Ladestation (B x H x T): 45 x 250 x 95 mm, 0,3 kg  
Karton (B x H x T): 130 x 242 x 55 mm; 0,36 kg



Artikel-Nr.: 520 688 | Artikel-EAN: 4 015 067 206 889  
VE: 6 | 20"/40"/HQ-Container: 6720 / 13944 / 15936  
Gerät (B x H x T): 30 x 230 x 30 mm; 0,80 kg  
Karton (B x H x T): 172 x 282 x 50 mm





Munddusche



Praktische  
Aufbewahrungsmöglichkeiten  
für die Düsenaufsätze



## MUNDDUSCHE MD 5613

- 3-Stufen-Drehesalter zur Regelung des Wasserdruckes
- Schalter am Handgriff zur Unterbrechung des Wasserstrahles
- 4 Einstrahldüsen mit unterschiedlichen Farbmarkierungen
- Wasserbehälter, abnehmbar: Inhalt ca. 650 ml max.

- Für optimale Mundhygiene und zur Reinigung und Massage des Zahnfleisches sowie zur Zahnzwischenraumreinigung
- 3-Stufen-Drehesalter zur Regelung des Wasserdruckes
- Schalter am Handgriff zur Unterbrechung des Wasserstrahles
- Ein-/Ausschalter an der Station
- 4 Einstrahldüsen mit unterschiedlichen Farbmarkierungen
- 4 Aufbewahrungsmöglichkeiten für die Düsenaufsätze
- Wasserbehälter, abnehmbar: Inhalt ca. 650 ml max.
- Behälter mundwassergeeignet
- 230 V, 50 Hz, 35 W
- Farbe: Weiß/Blau

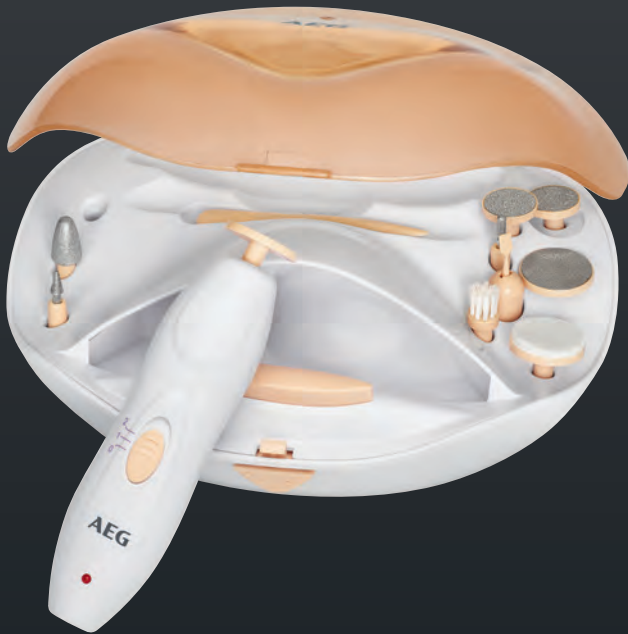
### Ersatz-Einstrahldüsen, 4er Blister:

Artikel-Nr.: 599 995

Artikel-EAN: 4 015 067 999 958



Artikel-Nr.: 520 613 | Artikel-EAN: 4 015 067 206 131  
 VE: 4 | 20"/40"/HQ-Container: 4500/9576/11704  
 Gerät (B x H x T): 170 x 205 x 140 mm; 0,7 kg  
 Karton (B x H x T): 175 x 210 x 130 mm



## MANIKÜRE-/PEDIKÜRE-SET MPS 5693

- 10 verschiedene Aufsätze
- 2-Stufenschaltung
- Akku- und Netzbetrieb möglich

- Praktisches Gerät für kosmetische Hand- und Fußpflege
- Inkl. Nageltrockner
- Ein-/Ausschalter am Griff
- 10 verschiedene Aufsätze: 1 Polieraufsatz, 2 Hornhautfeilscheiben (grob/fein), 2 Nagelfeilscheiben (grob/fein), 1 großer Schleifkegel, 2 kleine Schleifkegel (spitz/stumpf), 1 Nagelbürste, 1 Nagelhautheber; Modellagestab
- 2-Stufenschaltung
- Wiederaufladbarer Akku
- Bei leerem Akku auch direkt mit dem Netzteil zu verwenden
- Ladekontrollleuchte
- Praktische Aufbewahrungsbox
- Platzsparend durch integriertes Netzteil-Staufach
- Spannungsversorgung: Netzteil primär: 100–240 V, 50/60 Hz
- Ausgangsspannung: DC 3 V
- Ausgangsstrom: Netzteil sekundär: 600 mA
- Akku: Akku 1,2 V, 600 mA/h
- Schutzklasse: II
- Farbe: Weiß/Apricot

Für direkten Hautkontakt geeignet



Inkl. Nageltrockner

Artikel-Nr.: 520 793 | Artikel-EAN: 4 015 067 207 930  
VE: 6 | 20\*/40\*/HQ-Container: 6510 / 13485 / 15810  
Gerät (B x H x T): 210 x 110 x 155 mm; 81 g  
Karton (B x H x T): 214 x 160 x 108 mm

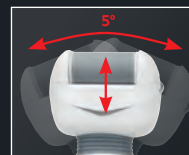


## PEDIKÜRE-HORNHAUTENTFERNER PHE 5670

- 2 austauschbare Rollen (1x grob, 1x fein)
- Flexibler Scherkopf für eine optimale Konturanpassung
- Einfaches Klicksystem
- Ergonomisch geformter Griff

IPX4

- Spezialbeschichtung der Rollen für effektive Hornhautentfernung, entfernt Hornhaut, verletzt aber nicht die normale Hautschicht
- Spritzwassergeschütztes Gehäuse (IPX4) (leichte Reinigung)
- Flexibler Scherkopf für eine optimale Konturanpassung
- 2 austauschbare Rollen (grob + fein) in verschiedenen Farben (hygienischer Gebrauch für mehrere Personen)
- Schnell wechselbar durch einfaches Klicksystem
- Schleifeinsatz dreht sich um 360°, 45x pro Sekunde
- Ergonomisch geformter Griff
- Sanfter, schneller, effektiver und sicherer als Metallschaber oder Feilen
- Entfernt und glättet trockene, raue und verhornte Haut an den Füßen, Händen, Ellenbogen etc.
- Erreicht auch schwer zugängliche Stellen
- Gerätekopf zur leichten Reinigung abnehmbar
- Nach Rücksprache mit dem Hausarzt auch für Diabetiker geeignet
- Inklusiv Reinigungspinsel
- Batteriebetrieb: 2x 1,5 V (UM3/AA/LR6) (Batterien nicht im Lieferumfang enthalten)
- Farbe: Weiß/Grau



Flexibler Scherkopf für eine optimale Konturanpassung



2 austauschbare Rollen (1x grob, 1x fein)



Zubehörset PHE 5670  
2er Blister Ersatzrollen (blau, grau)

Art.-Nr.: 599 984  
Art.-EAN: 4 015 067 999 842

Artikel-Nr.: 520 697 | Artikel-EAN: 4 015 067 206 971  
VE: 6 | 20\*/40\*/HQ-Container: 14400 / 30000 / 35160  
Gerät (B x H x T): 60 x 155 x 35 mm; 0,111 kg  
Karton (B x H x T): 135 x 206 x 55 mm; 0,20 kg





**MASSAGEGERÄT MIT WÄRMEFELD**  
MSI 5505

- **Vibrationsmassage**
- **3 Funktionen: Massage, Wärme, Massage mit Wärme**
- **4 verschiedene Massageaufsätze**
- **Neigungswinkel des Kopfes verstellbar**

- Vibrations-Massagegerät inkl. Wärmefeld, individuell verwendbar durch verschiedene Aufsätze zur beruhigenden oder anregenden Massage
- 3 Funktionen: Massage, Wärme, Massage mit Wärme
- 4 verschiedene Massageaufsätze zur individuellen Anwendung
- Extra langer Griff auch für unzugängliche Rückenpartien
- Neigungswinkel des Kopfes stufenlos verstellbar
- Sehr leiser Motor
- Aufhängeöse
- 230 V, 50 Hz, 13 W
- Farbe: Weiß/Blau



Neigungswinkel des Kopfes verstellbar



4 verschiedene Massageaufsätze

Artikel-Nr.: 520 005 | Artikel-EAN: 4 015 067 200 054  
 VE: 6 | 20"/40"/HQ-Container: 7002/14340/16140  
 Gerät (B x H x T): 375 x 83 x 80 mm, 0,45 kg  
 Karton (B x H x T): 416 x 90 x 90 mm



Elektronische Bedienung

**MASSAGEMATTE**  
MM 5568

- **Inkl. Fernbedienung mit digitalem Multifunktionsdisplay**
- **12-V-Anschluss – mobil verwendbar**
- **Unterschiedlich einstellbare Geschwindigkeit der 6 Massagezonen**
- **Wärmefunktion auch ohne Massagefunktion einstellbar**

- Massagematte mit Wärmefunktion für Wohlbefinden und Entspannung
- 6 Massagezonen mit unterschiedlich einstellbaren Geschwindigkeiten (6 leistungsstarke Motoren)
- 8 verschiedene Programme (z. B. Intervall, Geschwindigkeit, Rhythmus) zum Ansteuern verschiedener Massagezonen (z. B. Rücken-, Lendenwirbel- und Beinmuskulatur)
- 10 integrierte Noppen zur besseren Stimulierung der Massagebereiche im Rücken- und Lendenwirbelbereich
- Wärmefunktion auch unabhängig von Massagefunktion einstellbar
- Liegend und sitzend verwendbar
- Strapazierfähiger und schmutzabweisender Bezug
- Mobil einsetzbar durch 12-V-Anschluss
- Inkl. Fernbedienung mit digitalem Multifunktions-LCD-Display
- Netzadapter 230 V
- 230 V, 50 Hz, 12 W max.
- Farbe: Schwarz

Artikel-Nr.: 520 568 | Artikel-EAN: 4 015 067 205 684  
 VE: 2 | 20"/40"/HQ-Container: 990/2050/2400  
 Gerät (B x H x T): 119 x 50 x 5 mm, 1,1 kg  
 Karton (B x H x T): 450 x 410 x 135 mm







FUSSMASSAGEGERÄT  
FM 5567

- Intensiver Whirlpool-Effekt
- Beheizte Fußauflage und 4-Stufenschalter
- Inkl. Massagenoppen zur Stimulierung der Fußreflexzonen

- Intensiver Whirlpool-Effekt
- Massagenoppen zur Stimulierung der Fußreflexzonen
- Zusätzliche Massagerolle (herausnehmbar) für punktuelle Fußreflexzonenmassage
- Beheizte Fußauflage
- 4-Stufenschalter:
  - 0 = aus
  - 1 = Massage
  - 2 = Wärme/Whirl
  - 3 = Wärme/Whirl/Massage
- Anwendung mit und ohne Wasser möglich
- Spritzschutz abnehmbar
- Wasserstandsmarkierung
- Ausschüttmulde
- Große, gummierte Füße für rutschsicheren Stand
- 230 V, 50 Hz, 90 W
- Farbe: Weiß



Inkl. zusätzlicher Massagerolle

Artikel-Nr.: 520 667 | Artikel-EAN: 4 015 067 206 674  
VE: 3 | 20"/40"/HQ-Container: 1440/3000/3300  
Gerät (B x H x T): 340 x 140 x 390 mm, 1,6 kg  
Karton (B x H x T): 342 x 126 x 404 mm



2 in 1 MASSAGE-SET  
MSS 5562

2 in 1  
SET

- Massagegerät inkl. Wärmefeld
- Mit verschiedenen Aufsätzen für vielseitige Massagen
- Beheizte Fußauflage und 4-Stufenschalter
- Inkl. Massagenoppen zur Stimulierung der Fußreflexzonen

#### Massagegerät mit Wärmefeld

- Vibrations-Massagegerät inkl. Wärmefeld, individuell verwendbar durch verschiedene Aufsätze zur beruhigenden oder anregenden Massage
- 3 Funktionen: Massage, Wärme, Massage mit Wärme
- Extra langer Griff auch für unzugängliche Rückenpartien
- Neigungswinkel des Kopfes stufenlos verstellbar
- Sehr leiser Motor
- Aufhängeöse
- 230 V, 50 Hz, 13 W

#### Fußmassagegerät

- Intensiver Whirlpool-Effekt, Massagenoppen zur Stimulierung der Fußreflexzonen, zusätzliche Massagerolle, herausnehmbar für punktuelle Fußreflexzonenmassage
- Beheizte Fußauflage
- 4-Stufenschalter: 0 = aus; 1 = Massage; 2 = Wärme/Whirl; 3 = Wärme/Whirl/Massage
- Spritzschutz abnehmbar
- Wasserstandsmarkierung | Ausschüttmulde
- Große, gummierte Füße für rutschsicheren Stand
- 230 V, 50 Hz, 90 W
- Farbe: Weiß



4 verschiedene Massageaufsätze

Artikel-Nr.: 520 562 | Artikel-EAN: 4 015 067 205 622  
VE: 3 | 20"/40"/HQ-Container: 1080/2400/2580  
Massagegerät (B x H x T): 375 x 83 x 80 mm, 0,45 kg  
Fußmassagegerät (B x H x T): 340 x 140 x 390 mm, 1,6 kg  
Karton (B x H x T): 450 x 405 x 455 mm





## FIEBERTHERMOMETER FT 4904



- **Messbereich: 34 – 42 °C**
- **Messzeit weniger als 90 Sekunden**
- **Signalton am Ende der Messung**
- **Inkl. Aufbewahrungsbox**

- 3-stelliges LCD-Display, leicht ablesbar
- Einfache 1 Tasten-Bedienung
- Automatische Speicherung des letzten Wertes
- Automatisches Abschalten erhöht die Batterielebensdauer
- Batteriewechselanzeige im Display
- Spritzwassergeschützt
- Praktische Aufbewahrungsbox
- Batteriebetrieb: Knopfzelle 1,5 V (Batterie im Lieferumfang enthalten)
- Zertifiziert nach CE 0197/MDD
- Farbe: Weiß

## OHRTHERMOMETER FT 4919



- **Anti-Thermik Schockfunktion**
- **Messbereich Scan-Modus: 22 – 80 °C**
- **Messbereich Ohr: 39 – 42 °C**
- **9 Speicherplätze**

- Anti-Thermik-Schockfunktion (EN 12470-5)
- Schutzkappe für Sensor
- Großes LCD-Display (leicht ablesbar)
- Anzeige von Datum und Raumtemperatur
- Präzise Messung der Temperatur in °C und °F
- Messergebnis in 1 Sek.
- Signalton am Ende der Messung
- Warnton bei einer Temperatur von über 37,5 °C
- Stoppuhr
- 9 Speicherplätze
- Automatisches Abschalten erhöht die Batterielebensdauer
- Batteriewechselanzeige im Display
- Leicht zu reinigen
- Batteriebetrieb: Knopfzelle 3 V (Batterie im Lieferumfang enthalten)
- Zertifiziert nach EN 60601/MDD
- Farbe: Weiß



## INFRAROT-THERMOMETER FÜR OHR- UND STIRNMESSUNG FT 4925



- Ohr- und Stirnthermometer mit Anzeige von Raumtemperatur und Uhrzeit
- Messbereich: 32 – 42,9 °C Körpertemperatur
- Signalton am Ende der Messung

- 4 in 1 – Ohr- und Stirnthermometer mit Anzeige von Raumtemperatur und Uhrzeit
- LCD-Display (leicht ablesbar)
- Anzeige für: Messung, Scan-Modus, Fieber, kein Fieber (Fieberindikator), Celsius, Fahrenheit, zu hohe/niedrige Temperatur, letzte Temperaturmessung, Uhrzeit, Batterie leer, Error
- Messbereich Raumtemperatur: 10 – 40 °C, Messbereich Körpertemperatur/Scan-Modus: 32 – 42,9 °C
- Leichte Ein-Knopf-Messung
- Präzise Messung der Körpertemperatur
- Messergebnis in 1 Sekunde
- Signalton am Ende der Messung
- Mit Standfuß, auch als Schutz für Sensor
- Automatisches Abschalten der Messfunktion erhöht die Batterielebensdauer
- Batteriewechselanzeige
- Leichte Reinigung
- Batteriebetrieb: Knopfzelle 3 V (Batterie im Lieferumfang enthalten)
- Farbe: Weiß



## BLUTDRUCKMESSGERÄT BMG 5610



- Messbereich Blutdruck: 40 – 199 mmHg
- Messbereich Puls: 40 – 180 Schläge/Min.
- 3-Werteanzeige (Systole, Diastole, Puls)
- 2x 60 Speicherplätze

- Vollautomatische Blutdruck- und Pulsmessung, präzise und schnell am Handgelenk
- Einfache Anwendung
- Großes, leicht ablesbares LCD-Display
- Einstufung der Messwerte nach dem Bewertungssystem der WHO (World Health Organisation)
- Messbereich Blutdruck: Sys: 60 – 260 / Dia: 40 – 199 mmHg
- Messbereich Puls: 40 – 180 Schläge/Min.
- 3-Werte-Anzeige (Systole, Diastole, Puls)
- Arrhythmie-Erkennung (unregelmäßiger Herzschlag)
- 2x 60 Speicherplätze, ideal für bis zu 2 Personen
- Durchschnittswertberechnung der letzten 3 Messwerte, ideal zur Kontrolle einer Langzeitmessung
- Anzeige von Datum und Uhrzeit
- Langlebiger Klettverschluss für Handgelenksumfänge von 14–19,5 cm
- Automatischer Signalton zu Beginn und Ende einer Messung
- Automatisches Abschalten (nach 1 Min. ohne Benutzung), erhöht die Batterielebensdauer
- Batteriewechselanzeige
- Batteriebetrieb: 2x 1,5 V (AAA) (Batterien nicht im Lieferumfang enthalten)
- Zertifiziert nach EN1060/MDD/CE 0197
- Farbe: Weiß





## BLUTDRUCKMESSGERÄT BMG 5611



- Messbereich Blutdruck: 40 – 199 mmHg
- Messbereich Puls: 40 – 180 Schläge/Min.
- 3-Werte-Anzeige (Systole, Diastole, Puls)
- 2x 60 Speicherplätze

- Vollautomatische Blutdruck- und Pulsmessung, präzise und schnell am Oberarm
- Einfache Anwendung
- Großes, leicht ablesbares LCD-Display
- Einfache Handhabung durch große Bedientasten
- Einstufung der Messwerte nach dem Bewertungssystem der WHO (World Health Organisation)
- Messbereich Blutdruck: Sys: 60 – 260 / Dia: 40 – 199 mmHg
- Messbereich Puls: 40 – 180 Schläge/Min.
- 3-Werte-Anzeige (Systole, Diastole, Puls)
- Arrhythmie-Erkennung (unregelmäßiger Herzschlag)
- 2x 60 Speicherplätze, ideal für bis zu 2 Personen
- Durchschnittswertberechnung der letzten 3 Messwerte, ideal zur Kontrolle einer Langzeitmessung
- Anzeige von Datum und Uhrzeit
- Extra lange Manschette für Oberarmumfänge von 30 – 42 cm
- Automatischer Signalton zu Beginn und Ende einer Messung
- Automatisches Abschalten (nach 1 Min. ohne Benutzung), erhöht die Batterielebensdauer
- Batteriewechselanzeige
- Batteriebetrieb: 4x 1,5 V (AA) (Batterien nicht enthalten)
- Zertifiziert nach EN1060/MDD/CE 0197
- Farbe: Weiß



Inkl. praktischer Aufbewahrungstasche

Artikel-Nr.: 520 611 | Artikel-EAN: 4 015 067 206 117  
 VE: 6 | 20"/40"/HQ-Container: 10032 / 21120 / 23760  
 Gerät (B x H x T): 138 x 48 x 98 mm; 0,2 kg  
 Karton (B x H x T): 179 x 118 x 88 mm; 0,45 kg



## BLUTDRUCKMESSGERÄT BMG 5612



- Messbereich Blutdruck: 40 – 199 mmHg
- Messbereich Puls: 40 – 180 Schläge/Min.
- 3-Werte-Anzeige (Systole, Diastole, Puls)
- 3x 40 Speicherplätze

- Vollautomatische Blutdruck- und Pulsmessung, präzise und schnell am Oberarm
- Einfache Anwendung
- Großes, leicht ablesbares LCD-Display
- Einfache Handhabung durch extra große Bedientasten
- Einstufung der Messwerte nach dem Bewertungssystem der WHO (World Health Organisation)
- Messbereich Blutdruck: Sys: 60 – 260 / Dia: 40 – 199 mmHg
- Messbereich Puls: 40 – 180 Schläge/Min.
- 3-Werte-Anzeige (Systole, Diastole, Puls)
- Arrhythmie-Erkennung (unregelmäßiger Herzschlag)
- 3x 40 Speicherplätze, ideal für bis zu 3 Personen
- Durchschnittswertberechnung der letzten 3 Messwerte, ideal zur Kontrolle einer Langzeitmessung
- Anzeige von Datum und Uhrzeit
- Extra lange Manschette für Oberarmumfänge von 30 – 42 cm
- Automatischer Signalton zu Beginn und Ende einer Messung
- Automatisches Abschalten (nach 1 Min. ohne Benutzung), erhöht die Batterielebensdauer
- Batteriewechselanzeige
- batteriebetrieb: 4x 1,5 V (AA) (Batterien nicht enthalten)
- Zertifiziert nach EN1060/MDD/CE 0197
- Farbe: Weiß



Inkl. praktischer Aufbewahrungstasche

Artikel-Nr.: 520 612 | Artikel-EAN: 4 015 067 206 124  
 VE: 6 | 20"/40"/HQ-Container: 10032 / 21120 / 23760  
 Gerät (B x H x T): 100 x 45 x 150 mm; 0,27 kg  
 Karton (B x H x T): 179 x 118 x 83 mm; 0,51 kg



## BLUTDRUCKMESSGERÄT BMG 5677



- **Messbereich Blutdruck: 40 – 199 mmHg**
- **Messbereich Puls: 40 – 180 Schläge/Min.**
- **3-Werte-Anzeige (Systole, Diastole, Puls)**
- **2x 60 Speicherplätze**

- Vollautomatische Blutdruck- und Pulsmessung, präzise und schnell am Oberarm
- Einfache Anwendung
- Große Touch-Sensoroberfläche im XXL-Format
- Negativ LCD-Display (schwarz/weiß)
- Einstufung der Messwerte nach dem Bewertungssystem der WHO (World Health Organisation)
- Messbereich Blutdruck: Sys: 60 – 260 / Dia: 40 – 199 mmHg
- Messbereich Puls: 40 – 180 Schläge/Min.
- 3-Werte-Anzeige (Systole, Diastole, Puls)
- Arrhythmie-Erkennung (unregelmäßiger Herzschlag)
- 2x 60 Speicherplätze, ideal für bis zu 2 Personen
- Durchschnittswertberechnung der letzten 3 Messwerte, ideal zur Kontrolle einer Langzeitmessung
- Anzeige von Datum und Uhrzeit
- Extra lange Manschette für Oberarmumfänge von 30 – 42 cm
- Automatisches Abschalten erhöht die Batterielebensdauer
- Batteriewechselanzeige
- Inkl. USB-Kabel und Health Manager Software auf CD-ROM oder zum Gratis-Download (kompatibel mit Windows XP, Vista, 7, 8, 10)
- Bedientasten hintergrundbeleuchtet
- Batteriebetrieb: 4x 1,5 V (AA) (Batterien nicht im Lieferumfang enthalten)
- Zertifiziert nach EN1060/MDD/CE 0197
- Farbe: Schwarz



Inkl. praktischer Aufbewahrungstasche

Kabelgebundene Datenübertragung zur übersichtlichen Kontrolle und grafischer Analysen am PC

+

**AEG**  
Health Management

Einfach ✓ Schnell ✓  
Sicher ✓

=

Health Manager Software zum Gratisdownload\*)

\*) Kompatibel mit Windows XP, Vista, 7, 8, 10



## MULTI-ANALYSE-WAAGE PW 4923

5 in 1

- Analyse von Gewicht, Körperfettanteil, Wasseranteil, Muskelmasse sowie Knochengewicht
- 10 Speicherplätze

- Hochwertige Personenwaage aus Glas und Edelstahl zur Analyse von Gewicht, Körperfettanteil, Wasseranteil, Muskelmasse sowie Knochengewicht
- Speicher für bis zu 10 unterschiedliche Benutzer
- Maßeinheit in kg, lb (umschaltbar)
- Messbereich: 2,5 – 150 kg
- Körperfettanteil: 1 – 60%
- Wasseranteil: 20 – 75%
- Maßeinteilung: 100 g
- Großes LCD-Display für gute Lesbarkeit
- Automatisches Abschalten erhöht die Batterielebensdauer
- Batteriebetrieb: 1x CR 2032 (Batterie im Lieferumfang enthalten)
- Farbe: Glas/Edelstahl



## GLAS-ANALYSE-WAAGE PW 5571 FA

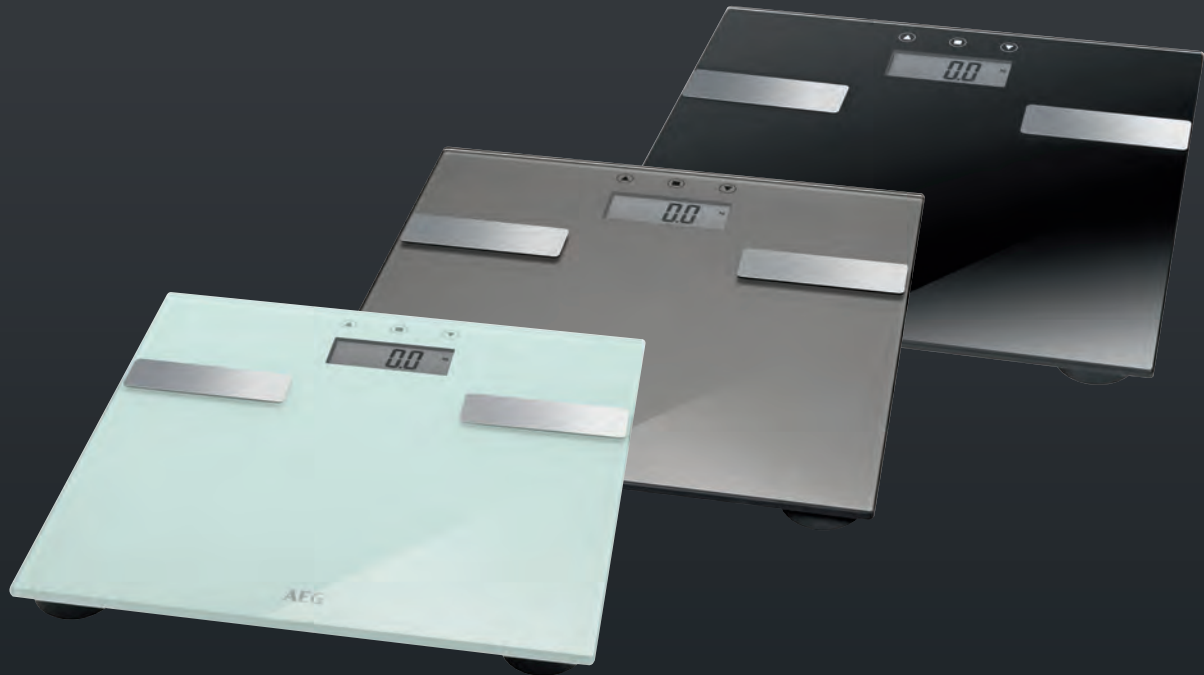
6 in 1

- Analyse von Gewicht, Körperfettanteil, Wasseranteil, Muskelmasse, Knochengewicht sowie Kalorienverbrauch
- Speicher für bis zu 10 unterschiedliche Benutzer
- Sensor Touch-Bedienung

- Elektronische Glas-Personenwaage mit Edelstahleinlage zur Analyse von Gewicht, Körperfettanteil, Wasseranteil, Muskelmasse sowie Knochengewicht
- Gut ablesbares, hochwertiges Multifunktions-LCD-Display
- Speicher für bis zu 10 unterschiedliche Benutzer
- Maßeinheit in kg, lb:st (umschaltbar)
- Messbereich von 2,5 – 150 kg in 100 g-Schritten
- Messung von Körperfettanteil, Wasseranteil, Muskelmasse und Knochenmasse in % sowie Kalorienverbrauch
- Sensor Touch-Bedienung
- Step-On-Automatik
- Extra große, hochwertige und pflegeleichte Glasoberfläche ca. 39 x 30 cm (B x T)
- Sicherer Stand durch Anti-Rutschfüße
- Automatisches Abschalten erhöht die Batterielebensdauer
- Batteriebetrieb: 2x 1,5 V (AAA) (Batterien im Lieferumfang enthalten)
- Farbe: Schwarz/Edelstahl



Gut ablesbares, hochwertiges Multifunktions-LCD-Display



## GLAS-ANALYSE-WAAGE PW 5644 FA

7 in 1

- Messung von Gewicht, Körperfettanteil, Wasseranteil, Muskelmasse, Knochengewicht sowie Kalorienverbrauch und BMI-Wert
- Hochwertige Wiegefläche aus Sicherheitsglas
- 10 Speicherplätze

- Elektronische Glas-Personenwaage mit Edelstahleinlage zur Analyse von Gewicht, Körperfettanteil, Wasseranteil, Muskelmasse, Knochengewicht, Kalorienbedarf pro Tag (BMR) sowie des BMI-Wertes (Body-Mass-Index)
- Gut ablesbares, hochwertiges Multifunktions-LCD-Display
- Speicher für bis zu 10 unterschiedliche Benutzer
- Maßeinheit in kg, lb, st (umschaltbar)
- Messbereich von 5–180 kg in 100 g-Schritten
- Messung von Körperfettanteil, Wasseranteil, Muskelmasse in %, Knochenmasse in kg sowie Kalorienverbrauch und BMI-Wert
- Step-On-Automatik
- Hochwertige Wiegefläche aus Sicherheitsglas (pflegeleicht, hygienisch und kratzfest), ca. 30 x 30 cm
- Sicherer Stand durch Anti-Rutschfüße
- Automatisches Abschalten erhöht die Batterielebensdauer
- Batteriewechselanzeige
- Batteriebetrieb: 2x 1,5 V (AAA) (Batterien im Lieferumfang enthalten)
- Farbe: Weiß/Edelstahl; Titan/Edelstahl; Schwarz/Edelstahl



Gut ablesbares, hochwertiges  
Multifunktions-LCD-Display

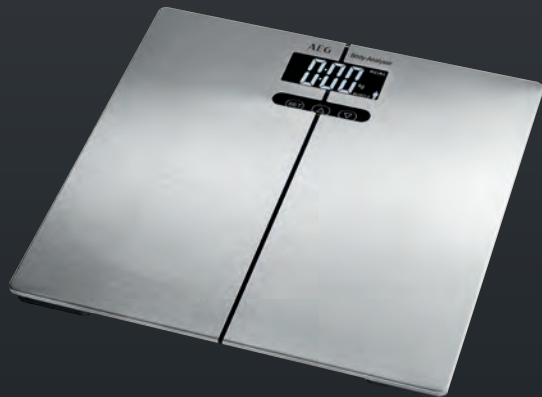
**Weiß** – Artikel-Nr.: 520 706 | Artikel-EAN: 4 015 067 207 060

**Titan** – Artikel-Nr.: 520 707 | Artikel-EAN: 4 015 067 207 077

**Schwarz** – Artikel-Nr.: 520 653 | Artikel-EAN: 4 015 067 206 537

VE: 6 | 20\*/40\*/HQ-Container: 5800 / 11208 / 13200

Gerät (B x H x T): 300 x 25 x 300 mm; 1,57 kg | Karton (B x H x T): 340 x 334 x 42 mm; 1,77 kg

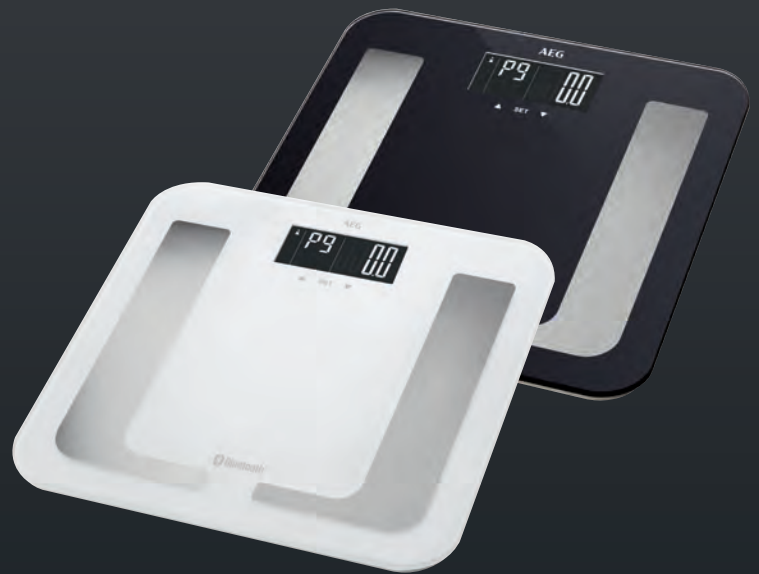


EDELSTAHL-ANALYSE-WAAGE  
PW 5661 FA

5 in 1

- **Edelstahl**
- **Messung von Gewicht, Körperfettanteil, Wasseranteil, Muskelmasse, Knochenmasse**
- **10 Speicherplätze**

- Elektronische Edelstahl-Personenwaage zur Analyse von Gewicht, Körperfettanteil, Wasseranteil, Muskelmasse sowie Knochenmasse
- Gut ablesbares, hochwertiges Multifunktions LCD-Display (Schwarz/Weiß)
- Speicher für bis zu 10 unterschiedliche Benutzer
- Maßeinheit in kg, lb, st:lb (umschaltbar)
- Messbereich von 2 – 180 kg in 100 g-Schritten
- Messung von Körperfett, Wasser, Muskel- und Knochenmasse in %
- Step-On-Automatik
- Sicherer Stand durch Anti-Rutschfüße
- Automatisches Abschalten verlängert die Batteriebensdauer
- Batteriewechselanzeige
- Batteriebetrieb: 2x 1,5 V (AAA)  
(Batterien nicht im Lieferumfang enthalten)
- Farbe: Edelstahl


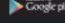


8 in 1 DIAGNOSE-WAAGE  
MIT BLUETOOTH  
PW 5653 BT

8 in 1



- **Messung von Gewicht, Körperfettanteil, Wasseranteil, Muskelmasse, Knochengewicht, Organfett, Kalorienverbrauch sowie BMI-Wert**
- **Extra große, hochwertige Sicherheitsglas-Oberfläche (ca. 30 x 30 cm)**
- **Bluetooth / Passende App für Android und iOS verfügbar**

- Diagnosewaage mit Bluetooth-Funktion zur Analyse von Gewicht, Körperfettanteil, Wasseranteil, Muskelmasse, Knochengewicht, Organfett, Kalorienverbrauch sowie BMI (Körpermassindex)
- Innovative Technologie – Körperdaten werden direkt via moderner Bluetooth Smart-Technologie an ihre App übermittelt
- Zusatzfunktion über Smartphone und Tablet-PC durch Gratis-Download einer eigenen App\*) für  
- Statistiken/Auswertungen permanent mobil abrufbar
- Edelstahleinlage
- Gut ablesbares, hochwertiges Multifunktions-LCD-Display (Schwarz/Weiß)
- Speicher für bis zu 9 unterschiedliche Benutzer
- Maßeinheit in kg, lb, st:lb (umschaltbar)
- Messbereich von 5 – 150 kg in 100 g-Schritten
- Moderne Sensor Touch-Bedienung
- Bequeme Step-On-Automatik
- Extra große, hochwertige und pflegeleichte Sicherheitsglasoberfläche ca. 30 x 30 cm (B x T) (hygienisch und kratzfest)
- Sicherer Stand durch Anti-Rutschfüße
- Automatisches Abschalten erhöht die Batteriebensdauer
- Batteriebetrieb: 4x 1,5 V (AAA)  
(Batterien im Lieferumfang enthalten)
- Farben: Weiß und Schwarz

\*) Apple Systemanforderungen:  
iOS 6.0 oder höher + Bluetooth 4.0 oder höher.  
Android Systemanforderungen:  
Android 4.3 und höher + Bluetooth 4.0 oder höher

**Kostenlose  
App über:**

 Available on the  
App Store

 ANDROID APP ON  
Google play



# AEG

Fußwärmer | Heizkissen | Wärmeunterbett  
Wärmezudecke | Ölradiatoren | Ventilatoren  
Windmaschine | Deckenventilatoren





FUSSWÄRMER  
FW 5645

- Langanhaltende und konstante Wärme
- Elektronische Temperaturregelung
- 3 Temperaturstufen regelbar
- Überhitzungsschutz

- Fußwärmer für langanhaltende und wohltuende Wärme
- Elektronische Temperaturregelung für konstante Wärme
- Sicherheitsabschaltung nach 90 Min.
- 3 Temperaturstufen regelbar (beleuchtet)
- Innenfutter aus pflegeleichtem Vlies (herausnehmbar und maschinenwaschbar)
- Außenmaterial aus strapazierfähigem Polyester (einfache und hygienische Reinigung)
- Passend bis zu einer Fußgröße von 46
- Überhitzungsschutz
- 230 V, 50 Hz, 100 W
- Farbe: Grau und Braun



HEIZKISSEN  
HK 5646

- Langanhaltende und konstante Wärme
- Elektronische Temperaturregelung
- 3 Temperaturstufen regelbar
- Überhitzungsschutz

- Heizkissen für langanhaltende und wohltuende Wärme
- Elektronische Temperaturregelung für konstante Wärme
- Sicherheitsabschaltung nach 90 Min.
- 3 Temperaturstufen regelbar (beleuchtet)
- Abnehmbarer, maschinenwaschbarer Bezug aus pflegeleichtem Material
- Heizkörper aus Kunststoff, einfache hygienische Reinigung
- Überhitzungsschutz
- Ca. 30 x 40 cm
- 230 V, 50 Hz, 100 W
- Farbe: Weiß



**WÄRMEUNTERBETT**  
WUB 5647

- **Lang anhaltende und konstante Wärme**
- **Elektronische Temperaturregelung**
- **3 Temperaturstufen regelbar**
- **Überhitzungsschutz**

- Wärmeunterbett für lang anhaltende und gleichmäßige Wärme
- 4 Befestigungsbänder garantieren eine rutschsichere und dauerhaft komfortable Anwendung
- Sicherheitsabschaltung nach 8 Std.
- Elektronische Temperaturregelung für konstante Wärme
- 3 Temperaturstufen regelbar
- Maschinenwaschbar
- Kontrollleuchte
- Überhitzungsschutz
- Ca. 70 x 150 cm
- 230 V, 50 Hz, 60 W
- Farbe: Weiß



**WÄRMEZUDECKE**  
WZD 5648

- **Lang anhaltende und konstante Wärme**
- **Elektronische Temperaturregelung**
- **10 Temperaturstufen regelbar**
- **Überhitzungsschutz**

- Wärmezudecke für langanhaltende und gleichmäßige Wärme (anschmiegsam, flauschig und hautsympathisch)
- Einstellbarer Timer für automatische Abschaltung nach 1-9 Stunden
- Elektronische Temperaturregelung für konstante Wärme
- 10 Temperaturstufen regelbar durch beleuchtetes LED-Display
- Wärmezudecke abnehmbar und maschinenwaschbar
- Überhitzungsschutz
- Ca. 130 x 180 cm
- 230 V, 50 Hz, 180 W
- Farbe: Braun





ÖLRADIATOR  
RA 5520

1500  
W

- 7-Rippen-Ölradiator
- 3 Leistungsstufen (600/900/1500 W)
- 4 Leichtlaufrollen
- Brandschutzschalter

- 7-Rippen-Ölradiator
- 1500 Watt
- 3 Leistungsstufen (600/900/1500 W)
- Zusätzliche Wärmeregulierung über Thermostatregler
- Kontrollleuchte
- Praktische Kabelaufwicklung
- Mobiler Einsatz durch 4 Leichtlaufrollen
- Sicherheitskontaktschalter zum Brandschutz
- 220-240 V, 50/60 Hz, 1500 W
- Farbe: Schwarz



ÖLRADIATOR  
RA 5521

2000  
W

- 9-Rippen-Ölradiator
- 3 Leistungsstufen (800/1200/2000 W)
- 4 Leichtlaufrollen
- Brandschutzschalter

- 9-Rippen-Ölradiator
- 2000 Watt
- 3 Leistungsstufen (800/1200/2000 W)
- Zusätzliche Wärmeregulierung über Thermostatregler
- Kontrollleuchte
- Praktische Kabelaufwicklung
- Mobiler Einsatz durch 4 Leichtlaufrollen
- Sicherheitskontaktschalter zum Brandschutz
- 220-240 V, 50/60 Hz, 2000 W
- Farbe: Schwarz



ÖLRADIATOR  
RA 5522

2200  
W

- 11-Rippen-Ölradiator
- 3 Leistungsstufen (1000/1200/2200 W)
- 4 Leichtlaufrollen
- Brandschutzschalter

- 11-Rippen-Ölradiator
- 2200 Watt
- 3 Leistungsstufen (1000/1200/2200 W)
- Zusätzliche Wärmeregulierung über Thermostatregler
- Kontrollleuchte
- Praktische Kabelaufwicklung
- Mobiler Einsatz durch 4 Leichtlaufrollen
- Sicherheitskontaktschalter zum Brandschutz
- 220-240 V, 50/60 Hz, 2200 W
- Farbe: Schwarz

Art.-Nr.: 520 020  
 Artikel-EAN: 4 015 067 200 207  
 VE: 1 | 20"/40"/HQ-Container: 610 / 1280 / 1450  
 Gerät (B x H x T): 375 x 640 x 245 mm, 9,0 kg  
 Karton (B x H x T):  
 ca. 410 x 673 x 160 mm



Artikel-Nr.: 520 021  
 Artikel-EAN: 4 015 067 200 214  
 VE: 1 | 20"/40"/HQ-Container: 520 / 1105 / 1296  
 Gerät (B x H x T): 455 x 640 x 245 mm, 11,3 kg  
 Karton (B x H x T):  
 ca. 495 x 673 x 160 mm



Artikel-Nr.: 520 022  
 Artikel-EAN: 4 015 067 200 221  
 VE: 1 | 20"/40"/HQ-Container: 430 / 930 / 1120  
 Gerät: (B x H x T): 525 x 640 x 245 mm, 12,9 kg  
 Karton: (B x H x T):  
 ca. 560 x 673 x 160 mm





ÖLRADIATOR **1500 W**  
RA 5587 N

ÖLRADIATOR **2000 W**  
RA 5588 N

ÖLRADIATOR **2500 W**  
RA 5589 N

- 7-Rippen-Ölradiator mit 1500 W
- 3 Leistungsstufen, elektronisch wählbar
- Mobiler Einsatz durch 4 Leichtlaufrollen

- 9-Rippen-Ölradiator mit 2000 W
- 3 Leistungsstufen, elektronisch wählbar
- Mobiler Einsatz durch 4 Leichtlaufrollen

- 11-Rippen-Ölradiator mit 2500 W
- 3 Leistungsstufen, elektronisch wählbar
- Mobiler Einsatz durch 4 Leichtlaufrollen

- 7-Rippen-Ölradiator
- 1500 Watt
- 3 Leistungsstufen, elektronisch wählbar
- Raumthermostat
- Inkl. Antifrost-Funktion
- LCD-Display
- 24 Std.-Timerfunktion
- Umschaltung °C/°F
- Praktische Kabelaufwicklung
- Mobiler Einsatz durch 4 Leichtlaufrollen
- Sicherheitskontaktschalter zum Brandschutz
- 230 V, 50/60 Hz, 1500 W
- Farbe: Schwarz

- 9-Rippen-Ölradiator
- 2000 Watt
- 3 Leistungsstufen, elektronisch wählbar
- Raumthermostat
- Inkl. Antifrost-Funktion
- LCD-Display
- 24 Std.-Timerfunktion
- Umschaltung °C/°F
- Praktische Kabelaufwicklung
- Mobiler Einsatz durch 4 Leichtlaufrollen
- Sicherheitskontaktschalter zum Brandschutz
- 230 V, 50/60 Hz, 2000 W
- Farbe: Schwarz

- 11-Rippen-Ölradiator
- 2500 Watt
- 3 Leistungsstufen, elektronisch wählbar
- Raumthermostat
- Inkl. Antifrost-Funktion
- LCD-Display
- 24 Std.-Timerfunktion
- Umschaltung °C/°F
- Praktische Kabelaufwicklung
- Mobiler Einsatz durch 4 Leichtlaufrollen
- Sicherheitskontaktschalter zum Brandschutz
- 230 V, 50/60 Hz, 2500 W
- Farbe: Schwarz



LCD-Display



LCD-Display



LCD-Display

Artikel-Nr.: 525 587  
 Artikel-EAN: 4 015 067 255 870  
 VE: 1 | 20"/40"/HQ-Container: 705 / 1420 / 1670  
 Gerät (B x H x T): 350 x 620 x 290 mm; 9,25 kg  
 Karton (B x H x T):  
 390 x 660 x 162 mm



Artikel-Nr.: 525 588  
 Artikel-EAN: 4 015 067 255 887  
 VE: 1 | 20"/40"/HQ-Container: 580 / 1190 / 1390  
 Gerät (B x H x T): 430 x 620 x 290 mm; 11,1 kg  
 Karton (B x H x T):  
 ca. 470 x 660 x 162 mm



Artikel-Nr.: 525 589  
 Artikel-EAN: 4 015 067 255 894  
 VE: 1 | 20"/40"/HQ-Container: 503 / 995 / 1170  
 Gerät (B x H x T): 500 x 620 x 290 mm; 13,2 kg  
 Karton (B x H x T):  
 550 x 660 x 162 mm





Inkl. Fernbedienung

VENTILATOR **2in1**  VL 5528

VENTILATOR **2in1**  VL 5529

STANDVENTILATOR   VL 5668 S

- 2in1, auch zur Wandmontage geeignet
- Oszillierend (abschaltbar)
- Ruhiger Lauf
- Ø ca. 23 cm
- 2 Laufgeschwindigkeiten

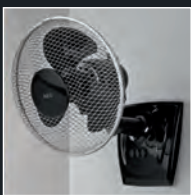
- 2 in 1, auch zur Wandmontage geeignet
- Oszillierend (abschaltbar)
- Ruhiger Lauf
- Neigungswinkel verstellbar
- Metallschutzgitter
- Sicherer Stand
- 25 Watt
- Ø ca. 23 cm
- 2 Laufgeschwindigkeiten
- 3-Stufenschalter (0-1-2)
- 230-240 V, 50 Hz, 25 W
- Farbe: Schwarz

- 2in1, auch zur Wandmontage geeignet
- Oszillierend (abschaltbar)
- Ruhiger Lauf
- Ø ca. 30 cm
- 3 Laufgeschwindigkeiten

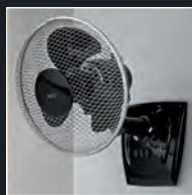
- 2 in 1, auch zur Wandmontage geeignet
- Oszillierend (abschaltbar)
- Ruhiger Lauf
- Neigungswinkel verstellbar
- Metallschutzgitter
- Sicherer Stand
- 30 Watt
- Ø ca. 30 cm
- 3 Laufgeschwindigkeiten
- 4-Stufenschalter (0-1-2-3)
- 230-240 V, 50 Hz, 30 W
- Farbe: Schwarz

- Oszillierend (abschaltbar)
- 7,5 Std.-Timer, inkl. Fernbedienung
- Ø ca. 40 cm
- 3 Laufgeschwindigkeiten + 2 vorprogrammierte Windmodus-Funktionen

- Oszillierend (abschaltbar)
- Ruhiger Lauf
- Höhenverstellbar
- Neigungswinkel verstellbar
- Metallschutzgitter
- Inkl. Fernbedienung
- 7,5 Std.-Timer
- Sicherer Stand
- 45 Watt
- Ø ca. 40 cm
- 3 Geschwindigkeitsstufen (Mid, High, Low)
- 2 vorprogrammierte Windmodus-Funktionen:
  - Nature:** Elektronisch programmierter Wechsel der Laufgeschwindigkeit (High, Mid, Low) in regelmäßigen Zeitintervallen
  - Sleep:** Einschlafprogramm, nach 30 Min. verringert sich die Laufgeschwindigkeit automatisch
- LED-Kontrollleuchten
- 220-240 V, 50/60 Hz, 45 W
- Farbe: Schwarz



Wandmontage  
(inkl. Befestigungsmaterial)



Wandmontage  
(inkl. Befestigungsmaterial)

Artikel-Nr.: 520 028  
 Artikel-EAN: 4 015 067 200 283  
 VE: 4 | 20"/40"/HQ-Container: — /3052/3632  
 Gerät (B x H x T): 270 x 390 x 220 mm; 1,2 kg  
 Karton (B x H x T):  
 280 x 283 x 212 mm



Artikel-Nr.: 520 029  
 Artikel-EAN: 4 015 067 200 290  
 VE: 4 | 20"/40"/HQ-Container: — /2112/2640  
 Gerät (B x H x T): 460 x 345 x 260 mm; 1,6 kg  
 Karton (B x H x T):  
 350 x 490 x 125 mm



Artikel-Nr.: 520 695  
 Artikel-EAN: 4 015 067 206 957  
 VE: 3 | 20"/40"/HQ-Container: 900/1860/2232  
 Gerät (B x H x T): 640 x 1250 x 640 mm; 2,55 kg  
 Karton (B x H x T):  
 530 x 445 x 125 mm





DESIGN-VENTILATOR  
VL 5525 M N

- **Hochwertiger Metallventilator**
- **Oszillierend (abschaltbar)**
- **Ruhiger Lauf**
- **Ø ca. 25 cm**
- **3 Laufgeschwindigkeiten**



- Hochwertiges Metallgehäuse
- Oszillierend (abschaltbar)
- Ruhiger Lauf
- Neigungswinkel verstellbar
- Metallschutzgitter
- Metallstandfuß
- Metallmotorgehäuse
- Sicherer Stand
- 30 Watt
- Ø ca. 25 cm
- 3 Laufgeschwindigkeiten
- 4-Stufenschalter (0-1-2-3)
- 220-240 V, 50 Hz, 30 W
- Farbe: Chrom



DESIGN-VENTILATOR  
VL 5526 M N

- **Hochwertiger Metallventilator**
- **Oszillierend (abschaltbar)**
- **Ruhiger Lauf**
- **Ø ca. 30 cm**
- **3 Laufgeschwindigkeiten**



- Hochwertiges Metallgehäuse
- Oszillierend (abschaltbar)
- Ruhiger Lauf
- Neigungswinkel verstellbar
- Metallschutzgitter
- Metallstandfuß
- Metallmotorgehäuse
- Sicherer Stand
- 35 Watt
- Ø ca. 30 cm
- 3 Laufgeschwindigkeiten
- 4-Stufenschalter (0-1-2-3)
- 220-240 V, 50 Hz, 35 W
- Farbe: Chrom



DESIGN-STANDVENTILATOR  
VL 5527 MS N

- **Hochwertiger Metall-Standventilator**
- **Oszillierend (abschaltbar)**
- **Ruhiger Lauf**
- **Ø ca. 40 cm**
- **3 Laufgeschwindigkeiten**



- Hochwertiges Metallgehäuse
- Oszillierend (abschaltbar)
- Ruhiger Lauf
- Höhenverstellbar
- Neigungswinkel verstellbar
- Metallschutzgitter
- Metallstandfuß
- Metallmotorgehäuse
- Sicherer Stand
- 50 Watt
- Ø ca. 40 cm
- 3 Laufgeschwindigkeiten
- 4-Stufenschalter (0-1-2-3)
- 220-240 V, 50 Hz, 50 W
- Farbe: Chrom

Artikel-Nr.: 520 032  
 Artikel-EAN: 4 015 067 200 320  
 VE: 2 | 20"/40"/HQ-Container: 1110 / 2340 / 2830  
 Gerät (B x H x T): 290 x 400 x 240 mm; 2,7 kg  
 Karton (B x H x T): 310 x 310 x 210 mm

Artikel-Nr.: 520 033  
 Artikel-EAN: 4 015 067 200 337  
 VE: 2 | 20"/40"/HQ-Container: 850 / 1810 / 2100  
 Gerät (B x H x T): 335 x 420 x 250 mm; 3,0 kg  
 Karton (B x H x T): 350 x 250 x 225 mm

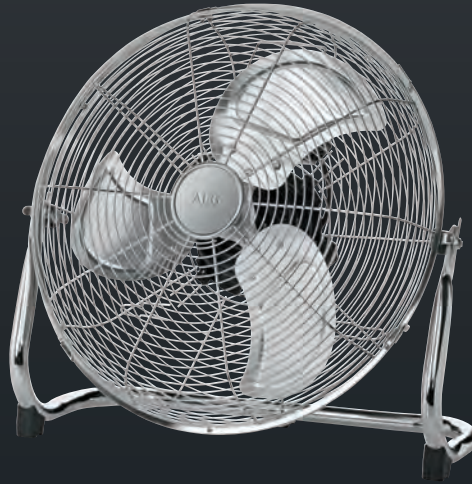
Artikel-Nr.: 520 031  
 Artikel-EAN: 4 015 067 200 313  
 VE: 1 | 20"/40"/HQ-Container: 530 / 1110 / 1336  
 Gerät (B x H x T): 450 x 1240 x 300 mm; 6,2 kg  
 Karton (B x H x T): 465 x 595 x 160 mm



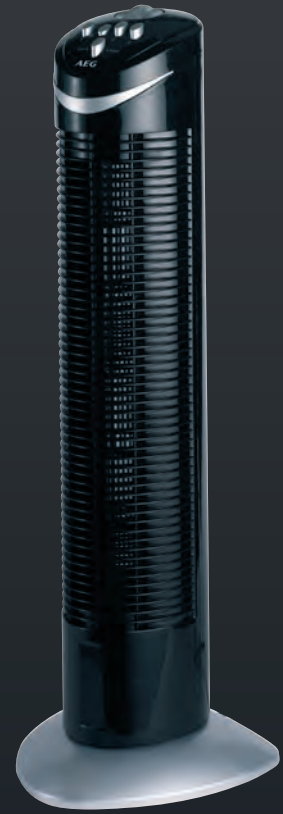




**RETRO-METALLVENTILATOR**  
VL 5617 M



**WINDMASCHINE**  
VL 5606 WM N



**TOWER-VENTILATOR**  
T-VL 5531

- 2 Laufgeschwindigkeiten
- Ruhiger Lauf

- Hochwertiger Ventilator im Retro-Design
- Ruhiger Lauf
- Metallschutzgitter
- Metallstandfuß
- Metallmotorgehäuse
- Sicherer Stand
- 20 Watt
- Ø ca. 26 cm
- 2 Geschwindigkeitsstufen
- 3-Stufenschalter (0-1-2)
- 220-240 V, 50 Hz, 20 W
- Farben: Anthrazit und Rot

- Hochwertige Windmaschine
- Ruhiger Lauf
- Ø ca. 40 cm
- 3 Laufgeschwindigkeiten

- Hochwertige Windmaschine
- Ruhiger Lauf
- Neigungswinkel verstellbar
- Metallschutzgitter
- Metallstandfuß
- Metallmotorgehäuse
- Sicherer Stand
- 100 Watt
- Ø ca. 40 cm
- 3 Laufgeschwindigkeiten
- 4-Stufenschalter (0-1-2-3)
- 220-240 V, 50 Hz, 100 W
- Farbe: Chrom

- 90° oszillierend (abschaltbar)
- 120 Minuten-Timer
- Höhe: 75 cm
- 3 Laufgeschwindigkeiten

- Tower-Ventilator mit Timer
- 90° oszillierend (abschaltbar)
- Platzsparend
- Ruhiger Lauf
- Schutzgitter
- Sicherer Stand
- 120 Minuten-Timer
- Ein-/Ausschalter
- Separater Ein-/Ausschalter für Oszillation
- 3 Laufgeschwindigkeiten
- 4-Stufenschalter (0-1-2-3)
- Höhe: 75 cm
- 230 V, 50 Hz, 50 W
- Farbe: Schwarz



**Rot** – Artikel-Nr.: 520 614  
 Artikel-EAN: 4 015 067 206 148  
**Anthrazit** – Artikel-Nr.: 520 615  
 Artikel-EAN: 4 015 067 206 155  
 VE: 4 | 20"/40"/HQ-Container: 1584 / 3264 / 3808  
 Gerät (B x H x T): 260 x 320 x 115 mm; 1,6 kg  
 Karton (B x H x T):  
 290 x 345 x 150 mm



Artikel-Nr.: 520 606  
 Artikel-EAN: 4 015 067 206 063  
 VE: 1 | 20"/40"/HQ-Container: 544 / 1104 / 1265  
 Gerät (B x H x T): 510 x 490 x 230 mm; 4,9 kg  
 Karton (B x H x T): 510 x 510 x 200 mm



Artikel-Nr.: 520 027  
 Artikel-EAN: 4 015 067 200 276  
 VE: 2 | 20"/40"/HQ-Container: 910 / 1830 / 2000  
 Gerät (B x H x T): 255 x 750 x 260 mm; 2,65 kg  
 Karton (B x H x T): 215 x 760 x 173 mm







<b>ETW TESTMAGAZIN · URTEIL</b>	
AEG TVL 5537	
<b>GUT</b>	<b>90,2 %</b>
Im Test: 6 Turmventilatoren Testurteile: 1x sehr gut, 4x gut, 1x befriedigend	Heft 06/2014



## EDELSTAHL- SÄULENVENTILATOR T-VL 5537

- 75° oszillierend
- Elektronischer Timer (2, 4, 8 Stunden)
- Höhe: ca. 120 cm
- 3 Laufgeschwindigkeiten | Inkl. Fernbedienung

- Edelstahl-Säulenventilator mit Timer
- Hochwertiges elegantes Edelstahl-Design
- 75° oszillierend
- Platzsparend
- Ruhiger, geräuscharmer Lauf
- Schutzgitter
- Elektronischer Timer (2, 4, 8 Stunden)
- 3 Laufgeschwindigkeiten
- Natürlicher Windmodus (automatische Windstärkenänderung)
- LED-Kontrollleuchten
- Memoryfunktion (gespeicherte Auswahl bleibt erhalten)
- Inkl. Infrarot-Fernbedienung
- Aufbewahrungsfach für die Fernbedienung
- Höhe: ca. 120 cm
- Standfuß: Ø ca. 32 cm
- 220-240 V, 50/60 Hz, 40 W
- Farbe: Schwarz/Edelstahl



LED-Kontrollleuchten



Inkl. Aufbewahrungsfach für Fernbedienung



Inkl. Raumluftbefeuchter

Ventilator  
inkl. RaumluftbefeuchtungInkl. Multifunktions-  
Fernbedienung

## STAND-VENTILATOR VL 5569 LB

- 3 Laufgeschwindigkeiten,  
2 vorprogrammierte Windmodus-Funktionen
- 3-stufige Wasservernebelung (High, Middle, Low)
- Inkl. Multifunktions-Fernbedienung

### Elektronischer Standventilator mit 3in1 Funktion: Ventilation, Ventilation und Luftbefeuchtung, Luftbefeuchtung

Ventilation in Verbindung mit Luftbefeuchtung zur verbesserten und effizienteren Raumkühlung. Luftbefeuchter auch separat einsetzbar, z. B. bei trockener Raumluft in den Wintermonaten.

#### Ventilator:

- Oszillierend (abschaltbar)
- Ruhiger Lauf | Neigungswinkel verstellbar
- Metallschutzgitter
- Sicherer Stand
- Elektronischer Timer: 0,5-7,5 h (in 30 Minuten-Schritten)
- 3 Laufgeschwindigkeiten (High, Middle, Low)
- Inkl. Fernbedienung
- Ø ca. 40 cm
- 2 vorprogrammierte Windmodus-Funktionen: **Nature**: Elektronisch programmierter Wechsel der Laufgeschwindigkeit (High, Mid, Low) in regelmäßigen Zeitintervallen, **Sleep**: Einschlafprogramm, nach 30 Min. verringert sich die Laufgeschwindigkeit automatisch
- LED-Kontrollleuchten

#### Luftbefeuchter:

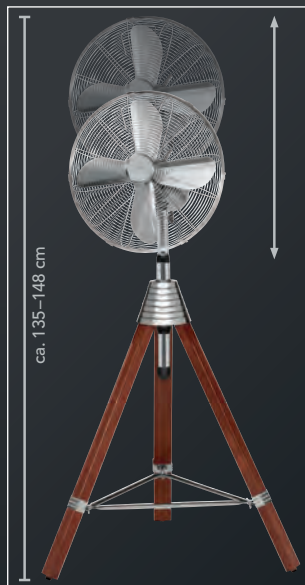
- Für ein angenehmes, gesundes Raumklima
- Vernebelung durch Ultraschalltechnologie
- Großer transparenter Wassertank mit 3 Litern Fassungsvermögen
- Bis zu 15 Stunden Dauerbetrieb
- Einfache Befüllung durch abnehmbaren Wassertank
- Geeignet für Räume von 60-70 m<sup>2</sup>
- Befeuchtungsleistung ca. 0,2-0,3 l/h
- Regelbare Wasservernebelung in 3 Stufen (High, Middle, Low)
- Austrittsöffnung am Metallgitter zur optimalen Dunstverwirbelung
- Luftbefeuchter auch separat nutzbar
- 230 V, 50 Hz, 85 W
- Farbe: Silber/Chrom

Artikel-Nr.: 520 041 | Artikel-EAN: 4 015 067 200 412  
VE: 1 | 20"/40"/HQ-Container: 400/800/900  
Gerät (B x H x T): 320 x 1200 x 320 mm; 5,25 kg  
Karton (B x H x T): 330 x 1230 x 190 mm



Artikel-Nr.: 520 563 | Artikel-EAN: 4 015 067 205 639  
VE: 1 | 20"/40"/HQ-Container: 369/840/1030  
Gerät (B x H x T): 435 x 1250 x 400 mm; 7,05 kg  
Karton (B x H x T): 575 x 460 x 240 mm





Höhenverstellbar



STAND-VENTILATOR  
VL 5688 S



- Dreibein-Stativ aus edlem Holz
- Hochwertiges Metallgehäuse
- 3 Laufgeschwindigkeiten / 4-Stufenschalter (0-1-2-3)
- Höhenverstellbar

- Hochwertiges Metallgehäuse
- Oszillierend (abschaltbar)
- Ruhiger Lauf
- Höhenverstellbar
- Neigungswinkel verstellbar
- Metallschutzgitter
- Metallmotorgehäuse
- Dreibein-Stativ aus edlem Holz
- Sicherer Stand
- 50 Watt
- Ø ca. 40 cm
- 3 Laufgeschwindigkeiten
- 4-Stufenschalter (0-1-2-3)
- 220-240 V, 50 Hz, 50 W
- Farbe: Holz / Edelstahl



DECKENVENTILATOR  
D-VL 5666

- Flügelspannweite ca. 122 cm/48"
- Reversefunktion (Sommer-/Winterbetrieb)
- Edelstahl-Design

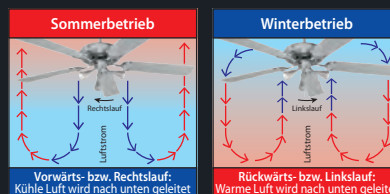
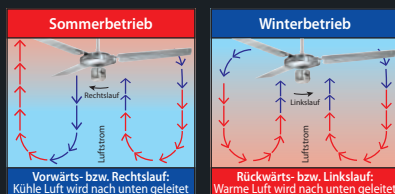
- 3-Flügel-Deckenventilator in ansprechendem Edelstahl-Design
- Flügelspannweite von ca. 122 cm (48") sorgt für optimale Luftzirkulation
- Geeignet für Räume bis zu 25 m<sup>2</sup>
- 4 Leistungsstufen (0-1-2-3) – Umdrehungen pro Minute ca. 140 / 250 / 300
- Reversefunktion (Sommer-/Winterbetrieb)
- Geräuscharmer Betrieb
- Langlebiger Motor
- Gehäuse und Flügel aus Metall
- Montage an Dachschrägen bis zu 10° möglich
- Einfache Installation durch mitgelieferte Verlängerungsstange
- Höhe: 39,5 cm; Ø 122 cm
- 220–240 V, 50 Hz, 60 W
- Farbe: Edelstahl



DECKENVENTILATOR  
D-VL 5667

- Flügelspannweite ca. 132 cm/52"
- Reversefunktion (Sommer-/Winterbetrieb)
- Edelstahl-Design

- 5-Flügel-Deckenventilator in ansprechendem Edelstahl-Design
- Flügelspannweite von ca. 132 cm (52") sorgt für optimale Luftzirkulation
- Geeignet für Räume bis zu 40 m<sup>2</sup>
- 4 Leistungsstufen (0-1-2-3) – Umdrehungen pro Minute ca. 80 / 130 / 170
- Reversefunktion (Sommer-/Winterbetrieb)
- Inkl. Beleuchtung – 3 verstellbare Lampen (inkl. Leuchtmittel GU10, 50 Watt)
- Geräuscharmer Betrieb
- Langlebiger Motor
- Gehäuse aus Metall
- Montage an Dachschrägen bis zu 10° möglich
- Einfache Installation durch mitgelieferte Verlängerungsstange
- Höhe: 47,0 cm; Ø 132 cm
- Gesamtleistung: 220–240 V, 50/60 Hz, 210 W
- Ventilator: 220–240 V, 50 Hz, 60 W
- Leuchte: 220–240 V, 50/60 Hz, 50 W
- Farbe: Edelstahl



Artikel-Nr.: 520 693 | Artikel-EAN: 4 015 067 206 933  
VE: 1 | 20"/40"/HQ-Container: 880 / 1860 / 2050  
Gerät (B x H x T): 1220 x 380 x 1220 mm; 4,7 kg  
Karton (B x H x T): 543 x 213 x 245 mm



Artikel-Nr.: 520 694 | Artikel-EAN: 4 015 067 206 940  
VE: 1 | 20"/40"/HQ-Container: 645 / 1360 / 1550  
Gerät (B x H x T): 1320 x 470 x 1320 mm; 5,7 kg  
Karton (B x H x T): 548 x 230 x 307 mm





Multifunktions-Bedienfeld



Inkl. Fernbedienung



## VENTILATOR / LUFTKÜHLER LK 5689

**3 in 1**

- **3 Gebläsestufen**
- **2 vorprogrammierte Windmodus-Funktionen**
- **Inkl. 4 Laufrollen für den mobilen Einsatz**

- 3 in 1 – Luftkühler, Luftbefeuchter, Luftreiniger
- 3 Gebläsestufen
- 2 vorprogrammierte Windmodus-Funktionen
- 8 Stunden-Timer
- Inkl. Fernbedienung
- 4 leichtgängige Rollen zum leichten Transport
- „Swing-Funktion“ – oszillierender Luftstrom in einem 120-Winkel
- Inkl. außenliegender Wasserstandsanzeige
- Inkl. Kabelaufwicklung

### Luftkühler:

- Angenehmes Raumklima für Ihren Wohn- und Arbeitsplatz
- 4,5-Liter-Wassertank, bis zu 20 Stunden Dauerbetrieb ohne Nachfüllen

### Luftbefeuchter:

- Erfrischt und befeuchtet die Luft in Räumen von bis zu 20 m<sup>2</sup> für ein angenehmes und gesundes Raumklima
- Verdunstungsvolumen ca. 150 ml/h

### Luftreiniger:

- Für eine gesündere Atemluft (verringert die Belastung von Allergenen, Pollen, Staubmilben & -partikeln, Keimen und Viren)
- Filtert Staub, Fasern und Gerüche aus der Luft
- 220–240 V, 50 Hz, 70 W
- Farbe: Schwarz





LED-Display



**ULTRASCHALLREINIGER**  
USR 5659

- 5-Stufen-Timer | LED-Display
- Hohe Reinigungsfrequenz (43 kHz)
- Reinigungseinsatz für CD/CD-ROM, DVD und Blu-Ray-Disc

- Ideal zum hygienischen Reinigen von Uhren, Schmuck, Brillen, Zahnprothesen und -spangen
- 5-Stufen-Timer (90 / 180 / 280 / 380 / 480 Sek.)
- Countdown-Funktion | LED-Display
- Geeignet für CD/CD-ROM, DVD und Blu-Ray-Disc (inkl. Halterung)
- Schonendes Reinigungsverfahren
- Hohe Reinigungsfrequenz (43 kHz): Die Reinigungsflüssigkeit wird in hochfrequente Schwingungen versetzt, so dass auch kleinste Schmutzpartikel an unzugänglichen Stellen gelöst werden.
- Inkl. feinmaschigem Einlegekorb
- Inkl. zusätzlichem Armbanduhrenhalter
- Fassungsvermögen im Betrieb: 600 ml
- Kontrollleuchte (blau beleuchtet)
- Sicherer Stand
- 220-240 V, 50/60 Hz, 50 W
- Farbe: Weiß



Halterung für CD/CD-ROM, DVD/Blu-Ray Discs



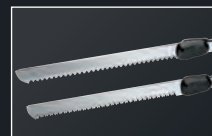
Inkl. feinmaschigem Einlegekorb



Inkl. zusätzlichem Armbanduhrenhalter



Inkl. platzsparendem Spiralkabel



Inkl. 2 Klingensätze (1x grob/1x fein)



Trapezschliff



Wellenschliff



Scherenschliff

Artikel-Nr.: 520 690  
 Artikel-EAN: 4 015 067 206 902  
 VE: 6 | 20"/40"/HQ-Container: 3258 / 6324 / 7440  
 Gerät (B x H x T): 175 x 130 x 220 mm; 0,82 kg  
 Karton (B x H x T): 245 x 168 x 195 mm



Artikel-Nr.: 520 696  
 Artikel-EAN: 4 015 067 206 964  
 VE: 6 | 20"/40"/HQ-Container: 8802 / 17316 / 20874  
 Gerät (B x H x T): 420 x 130 x 60 mm; 0,65 kg  
 Karton (B x H x T): 250 x 145 x 75 mm



Artikel-Nr.: 520 072  
 Artikel-EAN: 4 015 067 200 726  
 VE: 6 | 20"/40"/HQ-Container: 15612 / 31230 / 36252  
 Gerät (B x H x T): 160 x 63 x 100 mm; 0,49 kg  
 Karton (B x H x T): 170 x 104 x 80 mm



**ELEKTROMESSER**  
EM 5669



- Spezialgezahnte Doppelklingen aus Edelstahl (rostfrei)
- Inkl. Gefriergutklinge
- Platzsparendes Spiralkabel (ca. 200 cm)

- Leistungsstarker 180 W Motor
- Geräusch- und vibrationsarmer Lauf
- Sicherheitsschalter
- Auslösetaster für Klingen
- Inkl. zusätzlicher Gefriergutklinge
- Spezialgezahnte Doppelklingen, Edelstahl rostfrei und spülmaschinengeeignet
- Platzsparendes Spiralkabel, extra lang
- 220-240 V, 50/60 Hz, 180 W
- Farbe: Silber

**MESSER- UND SCHERENSCHLEIFER**  
MSS 5572

- Kabelaufwicklung zur platzsparenden Aufbewahrung
- 4 separate Schleifschächte
- Ein-/Ausschalter (Momentschalter)

- Drehmomentstarker 60 W Motor
- Ein-/Ausschalter (Momentschalter)
- Separate Schleifschächte für:
  - Messer (Wellenschliff/Trapezschliff)
  - Scheren
  - Schraubendreher, klein
  - Schraubendreher, groß
- Gummierte Oberfläche
- Geräuscharmer Lauf
- Führungskopf zur leichten Reinigung abnehmbar
- Kabelaufwicklung zur platzsparenden Aufbewahrung
- Rutschsicherer Stand durch gummierte Füße
- 230 V, 50 Hz, 60 W
- Farbe: Silber/Schwarz



Schraubendreher







# AEG

## **ETV**

### **Elektro-technische Vertriebsgesellschaft mbH**

Industriering Ost 40

47906 Kempen, Germany

Tel.: +49 (0) 21 52/51 99 71

Fax: +49 (0) 21 52/20 06 -1999

[info@etv.de](mailto:info@etv.de)

[www.etv.de](http://www.etv.de)

---

## **Distribution Poland**

### **CTC Clatronic Sp. zo.o.**

Ul. Brzeska 1

45-960 Opole

Tel.: +48 (0) 77/44 77 900

Fax: +48 (0) 77/44 77 943

[clatronic@clatronic.pl](mailto:clatronic@clatronic.pl)

[www.clatronic.pl](http://www.clatronic.pl)