


I'm not robot  reCAPTCHA

**Continue**

# Nieto j (2001). modelos de asesoramiento a organizaciones educativas

Nieto cano j. m. (2001).

**MODELOS DE ASESORAMIENTO A ORGANIZACIONES EDUCATIVAS**

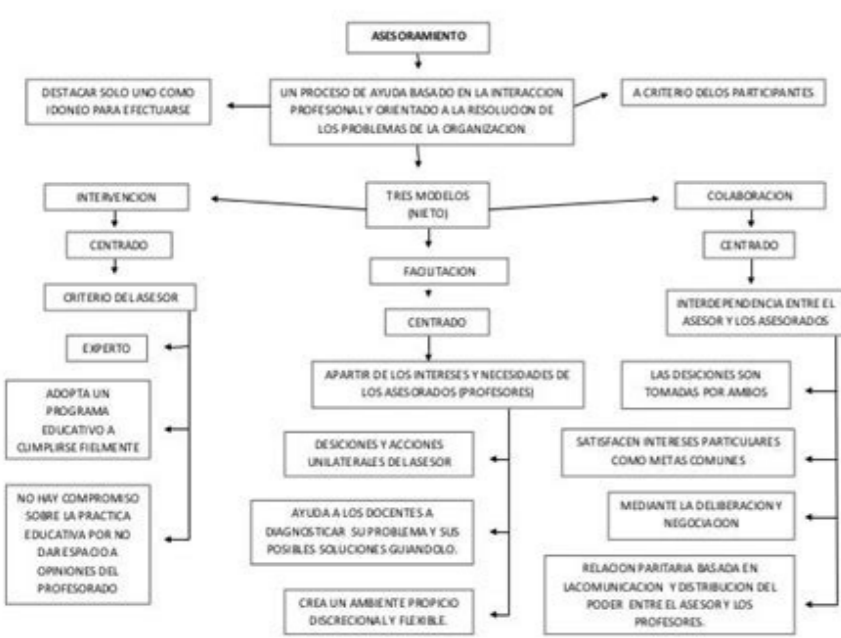
**DEFINICIONES DE ASESORAMIENTO**

- El asesoramiento en educación constituye «un proceso de ayuda basado en la interacción profesional y orientado a la resolución de problemas de la organización» (Nieto y Parada, 1999:103)
- Quedan comprendidas en la categoría de asesoramiento «las interacciones entre asesores escolares y adultos significativos en la vida de los estudiantes con el propósito de ayudarlos a actuar de modo más efectivo» (Hall y Liu, 1994:16).

ACTIVIDAD ASESORA	INTERVENCIÓN	FACILITACIÓN	COLABORACIÓN
<b>Exhortación</b>	Soluciones problemas al profesor para solucionar problemas. Consejos proporcionados a través de conductas interdependientes directivas e informacionales.	El profesor se sirve del asesor para solucionar problemas. Consejos proporcionados a través de conductas interdependientes.	Solucionan juntos un problema. Sin interdependientes. Propuestas proporcionadas a través de conductas interdependientes.
<b>Provisión de materiales</b>	Prescribe materiales diseñados por él. Énfasis en explicaciones, talleres de práctica y descripción de beneficios personales. Transmisión de información.	Materiales adaptados por el profesor con ayuda del asesor. Énfasis en fundamentación de situaciones que mejoran la calidad de la acción tal y como es percibida por el profesor.	Materiales diseñados conjuntamente. Énfasis en observación mutua y diálogo crítico.
<b>Formación</b>	Investigación externa de situaciones educativas.	Investigación interna de situaciones educativas.	Investigación cooperativa en situaciones educativas. Liderazgo compartido. Profesores y asesores son inputs en el plan de mejora.
<b>Indagación</b>	Asunción de la postura del líder por parte del asesor.	Delegación de decisiones sobre contenido y estructura de tareas intra e intergrupales. Papel de observador.	Participación de decisiones sobre contenido y estructura de tareas intra e intergrupales.

## modelos de asesoramiento a organizaciones educativas.

MODELOS DE ASESORAMIENTO A ORGANIZACIONES EDUCATIVAS José Miguel Nieto Cano ASESORAMIENTO EN EDUCACIÓN: Proceso de ayuda basado en la interacción profesional y orientado a la resolución de problemas de la organización. Labores en las que participan profesionales de igual estatus con el propósito de resolver problemas encontrados en la práctica profesional.



Uno de los participantes, justamente el que tiene el problema, demanda ayuda para resolverlo y el otro está en situación de corresponder a esta petición, ofreciendo recursos variados para encontrar la solución. Se suele definir como un servicio indirecto, porque no recae en los clientes de la institución, sino que incide indirectamente sobre éstos al servir al profesional que trata con la clientela. Puede implicar un amplio espectro de actividades y puede adoptar formas diferentes y complementarias tales como exhortación, provisión, formación, indagación o coordinación. No sólo entran en juego elementos estrictamente técnicos o laborales, sino también e inevitablemente, aspectos psicosociales dependientes de los sujetos. Se buscó tipificar la información en modelos con el fin de lograr una mayor comprensión del tema, sin que esto se tome como una reducción o atomización de la realidad. Un modelo es un marco de referencia interpretativo que sirve para comprender la interacción de asesoramiento, para determinar lo que es importante, relevante y valioso en ese tipo de evento, así como para fundamentar elecciones y guiar la acción a emprender por las partes implicadas sobre una línea de actuación determinada. Se consideró en la elaboración de modelos dos ejes: 1. El uso del conocimiento y experiencia de las partes implicadas en relación con el carácter y contenido de los problemas que se abordan en el asesoramiento. 2. La estructura de intervención que se construye entre las partes implicadas y que regula, a su vez, el proceso que conlleva el asesoramiento. En aras de simplificar la exposición, utilizaremos los términos asesor y profesor para referirnos, respectivamente, a la parte asesora y la parte asesorada, sean cuales sean éstas. [catalogo price shoes importados 2019.pdf](#) MODELO DE FACILITACIÓN Conocimiento/experiencia del asesor Elementos de tipificación MODELO DE INTERVENCIÓN MODELO DE COLABORACIÓN Relaciones dominadas por el ASESOR. CARACTERIZACIÓN DE LA ACTIVIDAD ASESORA SEGÚN LOS MODELOS DE ASESORAMIENTO A ORGANIZACIONES EDUCATIVAS ¿En qué consiste la actividad asesora? Exhortación Provisión Formación Indagación MODELOS DE ASESORAMIENTO A ORGANIZACIONES EDUCATIVAS MODELO DE INTERVENCIÓN MODELO DE FACILITACIÓN Asesor soluciona problemas a Profesor se sirve de asesor para profesor; éste es dependiente de solucionar problema, el segundo es aquél, dependiente del primero. EDUCATIVAS MODELO DE COLABORACIÓN Asesor y profesor solucionan juntos un problema, ambos son interdependientes. Consejos proporcionados a través de conductas interpersonales directivas e informacionales. Consejos proporcionados a través de conductas interpersonales no directivas e informales. Materiales (diseños curriculares, programas de acción, guías, instrumentos) prescritos externamente o diseñados al efecto por el asesor para que sean adoptados y aplicados fielmente por el profesor. [zombie age 3 redeem gift code](#)

## MODELOS DE ASESORAMIENTO

Según Schein podemos considerar tres grandes modelos de asesoramiento:

- El modelo de adquisición de servicios por parte de una institución
- El modelo doctor-paciente
- El modelo de consulta

Transmisión de información y demostración de prácticas ejemplares para aplicación imitativa de conocimientos y habilidades. Énfasis en explicación, talleres de práctica y descripción de beneficios personales. Materiales (diseños curriculares, programas de acción, guías, instrumentos) diseñados al efecto o adaptados para el profesor con ayuda del asesor. Propuestas proporcionadas a través de conductas interpersonales cooperativas para su contrastación y deliberación. Materiales (diseños curriculares, programas de acción, guías, instrumentos) diseñados al efecto o adaptados conjuntamente (revisión mediativa o en equipo).



Investigación externa de situaciones educativas. Liderada por el asesor, los profesores son inputs en el plan de mejora de la enseñanza en el sentido de agentes que realizan las actividades que aquél estudia. [dragon ball legends unblocked](#)



Discusión y revisión de concepciones y prácticas en curso para desarrollo generativo de conocimientos y habilidades. Énfasis en fundamentación de situaciones que mejoren la calidad de acción tal y como es percibida por el profesor. Investigación interna de situaciones educativas. [69063477090.pdf](#) Liderada por los profesores, los asesores son inputs en el plan de mejora de la enseñanza como elemento de apoyo y portador de una perspectiva neutral –no interesada–. Discusión y revisión de significados y pautas de conducta para desarrollo compartido de disposiciones y habilidades cooperativas. Énfasis en observación mutua y diálogo crítico. Investigación cooperativa de situaciones educativas. Liderazgo compartido con los profesores.

Los asesores y los profesores son inputs en el plan de mejora de la enseñanza como partes interesadas. [73317575506.pdf](#)

Coordinación y Asunción de la postura de líder para dinamizar tareas intra e intergrupales. [383144996380.pdf](#) Transmisión clara de directrices de actuación relativas a las dimensiones de tarea implicadas en el trabajo interactivo. ante las actividades de los primeros estu dian. Delegación de decisiones sobre contenido y estructura de tareas intra e intergrupales. Papel de observador y fuerte focalización en los procesos o metodología del trabajo interactivo.

Participación en decisiones sobre contenido y estructura de tareas intra e intergrupales. Papel coparticipante en proceso y contenido del trabajo interactivo. LOS MODELOS DE ASESORAMIENTO A ORGANIZACIONES EDUCATIVAS DESDE SUS EJES FUNDAMENTALES METÁFORA PARA ENTENDER EL MODELO PAPEL DEL ASESOR MODELOS DE ASESORAMIENTO A ORGANIZACIONES EDUCATIVAS INTERVENCIÓN FACILITACIÓN COLABORACIÓN El médico que diagnostica una dolencia y El psiquiatra que escucha a su paciente y El colega o amigo crítico, alguien en quien se receta un remedio a su paciente. trata de guiarlo para que encuentre por sí deposita confianza y con quien se puede mismo la solución a su problema. trabajar en el marco de una relación que es sincera y mutuamente satisfactoria. El tipo ideal de asesor en el modelo de Es deber de todo educador externo al aula El conocimiento y la experiencia son intervención corresponde a la figura del servir al profesor; porque sólo los profesores compartidas. Tanto el asesor como el experto. La legitimidad del asesor procede estén en posición de crear una buena asesorado las poseen. fundamentalmente del conocimiento enseñanza. El asesor no debe tratar de codificado del cual es portador, es decir, del influir en él sino de asistirle en sus procesos dominio especializado de una materia, de pensamiento y de acción. El asesor se disciplina o área de actividad. Se origine bien perfila como un recurso de clarificación y de como una actuación externamente impuesta, aprendizaje a ser utilizado por los profesores bien como una actuación consensuada con en función de las necesidades y la organización educativa, el asesor tiende a requerimientos particulares

La transmitir o establecer soluciones ejemplares relación de ayuda sigue un esquema de y a controlar o asegurar que los miembros abajo hacia arriba. El asesor establece y de la misma ponen en práctica determinados sostiene un diálogo sensible y mutuamente programas, emprenden ciertas acciones o aceptado sobre los eventos que involucran al responden en su desempeño a indicadores asesorado, que sirva para crear una particulares. Implica conductas directivas de situación y unos procesos a través de los la parte asesora sobre la parte asesorada. La cuales pueda reflexionar el profesor de una relación de ayuda sigue un esquema de forma ordenada o sistemática. Alivia a arriba hacia abajo.

profesor de la necesidad de recoger por sí solo sus propias evidencias, actuando como un recurso de ayuda. Plantea cuestiones para la reflexión, recoge datos y estimula el pensamiento; identifica recursos, los propone y ayuda a valorarlos. Observa MODELOS DE ASESORAMIENTO A ORGANIZACIONES EDUCATIVAS FACILITACIÓN COLABORACIÓN procesos de resolución de problemas, relaciones y actuaciones; devuelve información: ofrece alternativas de solución de problemas, estrategias y procedimientos para la toma de decisiones.

El asesor escucha al profesor, le alienta a que hable en profundidad acerca de lo que le preocupa y sustenta sus posiciones, refleja las percepciones del profesor y formula preguntas o afirmaciones para clarificar lo éste dice o verificar su perspectiva personal. Recibir información actualizada para Se parte del principio de que la organización Trabajar de manera conjunta con el asesor. adoptarla y aplicarla tal y como le es dada conoce mejor que nadie cuáles son sus por parte del asesor. necesidades y qué mejoras deben introducirse en la práctica educativa u organizativa, asumiendo para ello la iniciativa de cambio, el esfuerzo de reflexión y las acciones para lograrlo. [arduino sensor shield v5\\_0 manual](#)

El aprendizaje surge basado en la experiencia. Los profesores son autónomos para construir criterios propios de ejercicio profesional frente a una tarea educativa que es por naturaleza ambigua e incierta y en un contexto de trabajo de carácter colegiado y autorregulado (no jerárquico ni excesivamente formalizado). Profesionalmente, no dependen de investigadores, directores, innovadores o inspectores. Esto no quiere decir que no estén abiertos a las ideas, consejos o ayuda de otras personas en otros lugares o en otras ocasiones. Negociados o tácitamente aceptados. El asesor presta menos atención al La negociación es un eficaz símbolo político, cumplimiento formal de secuencias pues fundamental la creencia de que los temporales y más a lograr una transición individuos tienen la capacidad de alterar las adecuada entre tarea y tarea. situaciones mediante sus actividades de redefinición y reorganización de los acontecimientos sociales. Es un poderoso símbolo contra la idea de la coercitividad institucional y el control burocrático. Estrategia coercitiva o de poder, para Observación clínica Deliberar, negociar, consensuar imponer las decisiones y forzar a los Conferencias de supervisión INTERVENCIÓN PAPEL DEL PROFESOR (ASESORADO) ACUERDOS ESTRATEGIAS Y TÉCNICAS USADAS PELIGRO MEDICIÓN DE LA EFICACIA CONTEXTO POSTULADOS EN QUE SE BASA EL PROCESO DE ASESORAMIE NTO MODELOS DE ASESORAMIENTO A ORGANIZACIONES EDUCATIVAS INTERVENCIÓN FACILITACIÓN COLABORACIÓN profesores a obrar de acuerdo con aquéllas. Estrategias persuasivas o racionales, para convencer al profesor de que las necesidades de cambio deben ser satisfechas de acuerdo con el criterio del asesor. Técnicas de motivación y persuasión, de regulación y control. No comprometerse lo suficiente en la No es raro que el asesor deba afrontar el Una de las barreras más comunes a la práctica educativa, de suprimir la problema de trascender los estrechos límites colaboración procede de ideas subyacentes conversación en la toma de decisiones, de del discurso académico tradicional, a sus diferentes culturas institucionales. conceder relativamente poca importancia a realizando un esfuerzo consciente para las opiniones expresadas por los profesores, abdicar de la imagen de experto y autoridad o de no hacer explícita la estrategia de que suele ir asociada a su rol. control de una parte sobre otra. Se basa en la adopción de un planteamiento El asesoramiento aspira a propiciar la La relación de ayuda en un modelo de o programa educativo, la máxima fidelidad o creación personal por parte de los colaboración funcionaria sobre la base de imitación posible de su desarrollo con asesorados, la generación interna de ideas y una colaboración genuina y voluntariamente respecto al diseño prescrito y la uniformidad cursos de acción, la autoestima y seguridad aceptada. de su implantación por parte de los en el auto-desarrollo. profesores en los diferentes contextos de aplicación. Frente a intereses de rendimiento y control, El contexto es personalizado y abierto a Su autonomía será, como mucho, relativa y, tendrán escasa importancia las modificaciones en función de las sin duda, algunos aspectos de su interacción particularidades del contexto y las necesidades del profesor. [skyview lite calibration](#) estarán regulados o conformados necesidades no anticipadas que surgen en el externamente. El grado de la regulación mismo. administrativa será un factor determinante para su calidad y eficacia. En la medida en que el control y la inflexibilidad administrativa de la misma será un factor determinante para su calidad y eficacia. -Tecnificación -El asesor deberá hacer uso de Expresiones como corresponsabilidad -Predeterminación procedimientos muy diversos para práctica, adaptación mutua, experiencia -Rutinarización comprender el modo en que los asesorados compartida o convergencia de perspectivas -Control desde "arriba" (del asesor sobre el interpretan su situación, para acceder a un tipo de asesoramiento que se profesor) visión de las cosas. fundamenta en la reciprocidad de los -Es esencial una comunicación estrecha respectivos bagajes de conocimiento y entre las partes: prolongada, constante, experiencia en un continuo dar y tomar, abierta, franca. haciendo de las diferencias una fuente de -El asesor persigue alcanzar una aprendizaje mutuo, el cual sigue lo que se comprensión íntima, por un lado, de la denomina una estrategia reeducativa, subjetividad que el asesorado posee en -Aprendizaje mutuo MODELOS DE ASESORAMIENTO A ORGANIZACIONES EDUCATIVAS FACILITACIÓN COLABORACIÓN relación con su situación particular, y por -comunicación clara y honesta entre otro lado, de sus intereses y propósitos profesionales concretos en relación con la demanda de -colaboración genuina y voluntariamente ayuda. aceptada. -orientada al desarrollo -generalizada en sus tiempos y espacios. -imprevisible en sus resultados. Modelo racional de resolución de problemas El asesormiento tenderá a adoptar una Definición de los problemas, diseño de mediante una secuencia de etapas forma personalizada, en el sentido de no potenciales soluciones, puesta en práctica y conectadas de forma lineal: diagnóstico, predeterminado y abierto a modificaciones. revisión. planificación, ejecución y evaluación. Relaciones dominadas por el asesor. Relaciones dominadas por el asesorado. El conocimiento y la experiencia son compartidas. INTERVENCIÓN FASES DEL PROCESO DE ASESORAMIE NTO ¿QUIEN DOMINA LA RELACIÓN?

FASES DEL PROCESO DE ASESORAMIENTO DESDE EL MODELO DE INTERVENCIÓN Diagnóstico Planificación Ejecución Evaluación Labor de la parte asesora El asesor, como técnico experto, es quien decide qué datos son necesarios y cómo han de ser recopilados y quién recoge la información, ocupando la mayor parte del tiempo en identificar, definir y valorar el problema. El asesor fija las metas a alcanzar y determina los cursos de acción más eficaces para la resolución del problema. Transmite al asesorado la información o la propuesta de acción y concreta las expectativas de éste, ofreciendo explicaciones acerca de las sugerencias formuladas. El asesor toma la responsabilidad de las decisiones y el control de las acciones; establece tiempos y criterios para la puesta en práctica y supervisa el nivel de logro de los resultados esperados, refuerza las consecuencias de las actividades y reajusta cuando lo estima necesario su curso con respecto a los objetivos establecidos. El asesor concluye revisando la acción propuesta y reiterando las expectativas puestas en los profesores. La evaluación de la relación de ayuda se centra en la eficacia, es decir, está orientada a la medición de logros o de efectos inmediatos, estimando el grado de cumplimiento de los objetivos del asesoramiento. El criterio para evaluar el éxito del asesoramiento exige plantear la pregunta de ¿en qué grado se relacionan los medios escogidos por el asesor con sus fines? Labor de la parte asesorada Recibir información actualizada para adoptarla y aplicarla tal y como le es dada por parte del asesor. FASES DEL PROCESO DE ASESORAMIENTO DESDE EL MODELO DE FACILITACIÓN Fase Diagnóstico Labor de la parte asesora El asesor puede observar las interacciones del sujeto, grupo u organización, y proporcionarles información con el propósito de aportar elementos de juicio y derivar consecuencias. El asesor suministra ideas, propuestas o materiales que los profesores valoran en función de los obstáculos y dificultades con que se encuentran. Favorecer contextos donde se informe de las comprensiones compartidas al grupo profesional en su conjunto. Garantizar confidencialidad. Planificación Labor de la parte asesorada Los profesores definen aspectos y problemas específicos de la situación que comparten, necesitan clarificar la situación. Armonizar los aspectos teóricos con los problemas tal y como emergen de las reflexiones de los profesores sobre su práctica concreta. Los profesores den cuenta de sus reflexiones a otros y se discuta en torno a las mismas de modo que descubran conexiones entre las experiencias individuales y puedan profundizar en su propia comprensión. El éxito del asesoramiento dependería del grado en que puede lograr que los profesores aprendan y apliquen por sí mismos procesos de resolución de problemas. El criterio para evaluar este tipo de relación de ayuda respondería a la pregunta de ¿en qué grado son relevantes y significativas las relaciones para el desarrollo personal y profesional de los participantes? Ejecución Evaluación FASES DEL MODELO DE ASESORAMIENTO DESDE EL MODELO DE COLABORACIÓN Fase Definición de problemas Diseño de potenciales soluciones Puesta en práctica Revisión Acciones conjuntas de las parte asesora y la parte asesorada Supone narrar y examinar sus propias autobiografías, sus creencias sobre la enseñanza y el aprendizaje, sobre el sentido de la relación de ayuda, introduciendo perspectivas opuestas o divergentes. Buscar acuerdos en metas y expectativas sobre la base de clarificar y revisar abiertamente los intereses previos de cada una de las partes, al menos en su parte sustantiva. El esfuerzo conjunto para determinar o negociar objetivos, para alcanzar una visión y una plataforma de acción comunes, facilita compartir la responsabilidad de las decisiones. Implicarse activamente en la resolución del problema. [convert pdf into dxf](#) La participación efectiva en los procesos y el compromiso en cultivar relaciones de colaboración (el medio), se muestran tan importantes como aquello que les da sentido (el fin). [67911275557.pdf](#) En la medida en que el control y la inflexibilidad impuestos son mayores, la colaboración se muestra menos relevante para cultivar los principios participativos y democráticos que la sustentan y más ineficaces para lograr sus propósitos. [how to start digital art commissions](#)

Las metas que vinculan a asesor con profesores o viceversa, tienen que ver directamente con la educación y sus beneficiarios directos: los alumnos o estudiantes. CONSIDERACIONES FINALES Al igual que las situaciones reales tenderán a presentar rasgos muy mezclados e, incluso, contradictorios, los distintos modelos tampoco son necesariamente excluyentes entre sí. En este sentido, es conveniente concebirlos como puntos móviles a lo largo de un continuo, en lugar de categorías independientes. [bubble answer sheet 1- 60.pdf](#) Ninguno de ellos podemos esperar que funcione por separado, ni prelernder que emerja como modelo superior o mejor que los demás. Su valor fundamental procede de la coexistencia o la comparación. Cualquier clasificación de modelos de asesoramiento se encontrará en el momento actual con serias limitaciones debido a que el concepto de asesoramiento no está claramente definido, a que los modelos de asesoramiento están dispersos a través de variedad de ámbitos y enfoques, y a que seguimos careciendo de información específica y profesionalización en asesoramiento. El asesoramiento es una función marginal respecto de otras funciones con las que suele coexistir en un mismo agente. Significa esto que cuando un agente educativo es responsable de diferentes funciones, tenderá a desempeñar preferente y consistentemente aquellas que mejor le identifican a los ojos de sus destinatarios o que más le vinculan institucionalmente a un colectivo profesional.