

NYA VERKSAMHETSOMRÅDEN I KIL

PLANPROGRAM FÖR KILS VERKSAMHETSOMRÅDE

SAMRÅD PÅGÅR MELLAN 3 MARS OCH 19 APRIL 2015

PROJEKTPLANERING

PROGRAMSAMRÅD

PROGRAMBESLUT

Kommande

stadsbyggnadsprojekt

GEMENSAM

KRETSLOPPSCENTRAL

NYA VERKSAMHETSOMRÅDEN

NYA INFARTSPARKERINGAR

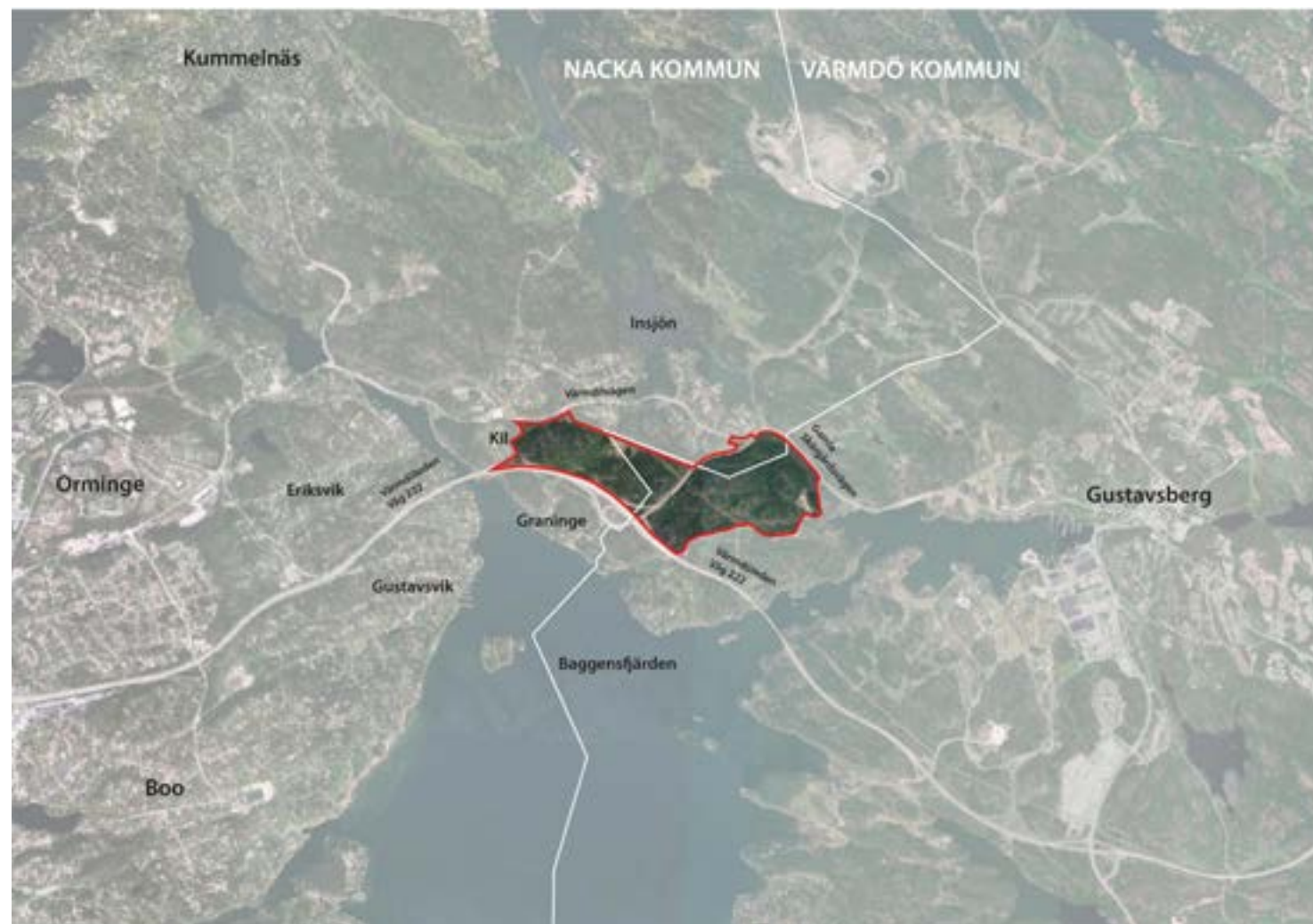
BUSSDEPÅ

PROGRAMFÖRSLAGET

Planprogrammet är ett samarbete mellan Nacka och Värmdö kommuner och syftar till att skapa nya arbetsplatser för verksamhet, en gemensam kretsloppscentral med återbruk, en ny infartsparkering och ökad trafiksäkerhet. Förslaget möjliggör också för SL att etablera en busstop på vilket påverkar kollektivtrafiken positivt i regionen.

Programförslaget innebär att tre nya verksamhetsområden föreslås, Östra och Västra Kil samt Östra Insjön. I Västra Kil föreslås en ny busstop för SL och i Östra Kil en modern kretsloppsstation med återbruk. I alla tre områdena föreslås tomter för verksamheter och nya arbetsplatser.

Verksamhetsområdena nås via två nya cirkulationsplatser på Gamla Skärgårdsvägen (väg 622). En ny busshållplats anläggs vid Östra och Västra Kil. Gamla Skärgårdsvägen byggs om för att öka trafiksäkerheten och förses med gång- och cykelbana. Vid Gamla Skärgårdsvägen planeras två nya infartsparkeringar med totalt cirka 140 platser. Påfartsrampen mot Stockholm på Värmdöleden (väg 222) flyttas söderut.



Översiktskarta, programområdet som omfattar mark i Nacka och Värmdö kommuner är markerat med rött, kommungränserna är markerade med vit linje. Värmdöleden, väg 222 är programområdets avgränsning söderut.

Den mark som tas i anspråk för bebyggelse och vägar har anpassats till naturvärdena och landskapsbilden. På grund av det kuperade landskapet kommer dock sprängnings- och terrasseringsarbeten att bli nödvändiga. Mest påtagliga kommer bergsskärningarna att upplevas från befintliga vägar. För att minimera visuell påverkan och bullerstörningar för närboende föreslås vegetationsridåer och genomtänkt placering av bebyggelse och bullervallar.

Runt om de tre verksamhetsområdena behålls stora naturmarkspartier med avskärmande bergknallar. För att minimera påverkan på vattenkvaliteten i Insjön föreslås att dagvattnet leds om, renas och flödesutjämnas med oljeavskiljare, infiltrationsdiken och dagvattendammar.

Nu vill vi veta vad du tycker om förslaget!

Samråd pågår mellan den 3 mars och den 19 april 2015. Mer information finns på www.nacka.se/kil

Välkommen till öppet hus (drop-in)

Nacka och Värmdö kommuner håller öppet hus vid två tillfällen om förslaget till planprogram för verksamhetsområde Kil. Under öppet hus finns olika temastationer där representanter från kommunerna svarar på frågor.

Torsdag 12 mars 2015 kl. 18-20 i Värmdö kommunhus, Skogsbovägen 9-11, Gustavsberg

Torsdag 19 mars 2015 kl. 17-20 i Idunskolan, Velamsundsvägen 1, Saltsjö-Boo

Skriftliga synpunkter på programmet ska ha kommit in senast den 19 april 2015 till:

Nacka kommun
Miljö- och stadsbyggnadsnämnden
Planenheten, KFKS 2012/219-214
131 81 Nacka

eller via e-post till registrator.plan@nacka.se, skriv **KFKS 2012/219-214** i ämnesraden.

Värmdö kommun
Samhällsbyggnadsavdelningen
Plan- och exploateringsenheten 15KS/72
134 81 Gustavsberg
eller e-post: varmdo.samhallsbygg@varmdo.se, skriv **15KS/72** i ämnesraden

Om en handling skickas via mail behöver den inte samtidigt skickas på annat sätt. Varje skrivelse diarieförs hos kommunen och är en offentlig handling.

Frågor om planprogrammet

Frågor om planprogrammet besvaras hos Nacka kommun av översiktsplanerare Lina Malm 08-718 94 44, lina.malm@nacka.se eller av projektledare Fredrik Bengtsson, fredrik.bengtsson@nacka.se, 08-718 93 74.

Frågor om planprogrammet besvaras hos Värmdö kommun av samhällsplanerare Paula Rönnbäck 08-570 483 10, paula.ronnback@varmdo.se eller av projektledare Niklas Wårdell, 08-570 476 73, niklas.wardell@varmdo.se



PLANENHETEN
KILS VERKSAMHETSOMRÅDE



VÄRMDÖ KOMMUN

NACKA
KOMMUN

