



Seidemann

Sicherheitstechnik

Tel.: 0043 (0)512 / 58 61 42

Fax.: 0043 (0)512 / 57 86 18

email: seidemann@sicherheitsprofi.at

http:// www.sicherheitsprofi.at



EVVA 4KS



Das 3-Kurven-Wendeschlüssel-System:

12 federnfreie Sperrstifte werden über die Zwangssteuerung durch 6 Schlüsselkurven in eine bestimmte Position gebracht und über 2 Druckschieber abgefragt.

Eine Profilleiste (Sperrleiste) im Kern kontrolliert die obere bzw. untere Querprofilierung des Schlüssels

30 Billionen Variationsmöglichkeiten: Eine bisher unerreicht hohe Zahl für Wendeschlüssel-Schließanlagen durch die Kombination von 3 Sicherheitsebenen: Sperrstifte, Schlüsselkurven, Sperrleiste für Schlüsselrückencodierung.

Federnfreie Sperrstiftfunktion: Die spezielle Technik zeichnet sich vor allem durch Robustheit und Langlebigkeit aus. In Punkto Reduktion von Verschmutzung und Materialverschleiß ist 4KS aufgrund der federnfreien Technik gegenüber anderen Systemen klar im Vorteil. So wird neben Einbruchschutz auch ein problemloses Anstecken des Schlüssels gewährt – auch noch nach Jahren!

Aufbohr- und Kernziehsicherung: Schutz gegen Aufbohren und Kernziehen durch Hartmetall-Druckschieber im Kern und Hartmetallstiften im Gehäuse.

Abtastsicherung: Anders als bei anderen Schließsystemen werden die Sperrelemente im 4KS-Zylinder über die Kurvenfräsung am Schlüssel bewegt. Es wird nicht mehr gegen eine Federkraft gedrückt. Insgesamt 12 ungefederte, massive Sperrstifte werden über Zwangssteuerung der 6 Schlüsselkurven in bestimmte Positionen gebracht und über 2 Druckschieber abgefragt. Eine Sperrleiste im Kern kontrolliert die Zusatz-Codierung des Schlüssels. Insgesamt wird der 4KS-Schlüssel viermal abgefragt. Das sind um 3 Abfragen mehr als bei anderen Systemen. Und das bietet höchste Sicherheit

Zieh- und Abreißsicherung: Die mit Kern und Gehäuse verklauten Sperrstifte und Profilleisten bieten Schutz gegen Abbrechen und Abreißen des Zylindergehäuses bzw. Herausziehen des Zylinderkernes.

Höchste Verschleißfestigkeit und hohe Funktionssicherheit durch flache Steuerkurven am Schlüssel. Unempfindlich gegen Verschmutzung bzw. Vereisung durch Einsatz von zwangsgesteuerte Sperrstifte. Schlüsselfunktionen können nicht durch Manipulation hergestellt werden und sind aus der Fräsung nicht erkennbar.

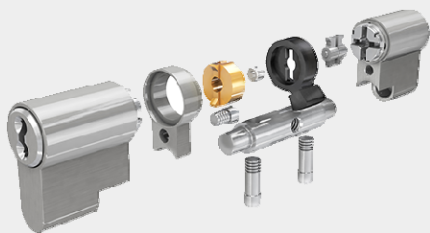
Gesetzlicher Schlüsselschutz – Patentschutz:

Patentlaufzeit bis ins Jahr **2035**

Jederzeit auf eine mechatronische / elektronische **Zutrittskontrolle** aufrüst- und erweiterbar.

Software zur einfachen und übersichtlichen **Schließanlagenverwaltung** optional.

Kürzeste Lieferzeiten durch unsere Lizenzpartnerschaft mit EVVA.



Reduzierter Kostenaufwand durch:

Modulbauweise:

d.h. eine Veränderung der Zylinderlänge oder der Ausführung (Einbauhalbzylinder, Einbaudoppelzylinder, oder Knaufzylinder) ist kein Problem mehr:

Sie müssen keinen neuen Zylinder kaufen, da die bestehenden Zylinder problemlos umgebaut werden können.

Schlüsselzentrale

Seidemann KG

Kiebachgasse 10

6020 Innsbruck



**PARTNER
HANDWERKER**

