



CAR AUDIO SYSTEMS

THE ARCHITECTS OF
PERFECT SOUND

18/19



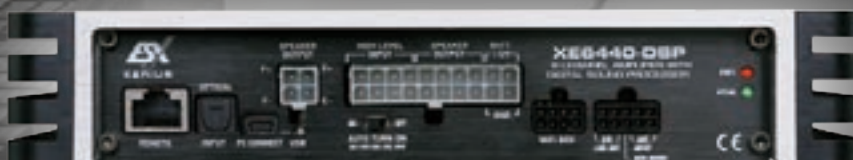
XENIUM XE DSP AMPLIFIERS

Die beiden Verstärker der ESX XENIUM XE-DSP Serie bieten effiziente Digitaltechnik in Kombination mit einem DSP 8-Kanal-Prozessor, welcher auch im Model X-DSP zum Einsatz kommt. Der Clou bei den XE-DSP Verstärkern ist jedoch, dass man sie direkt an die ISO-Anschlüsse (oder mit fahrzeugspezifischen Kabelbäumen) in ein bestehendes Audiosystem per „plug+play“ anschließen kann, ohne weitere Verkabelungen (bis auf die Stromzufuhr) vornehmen zu müssen. Dank des per Software einzustellenden DSP-Chips können sämtliche Klangparameter optimal auf Fahrzeugakustik und Audiokomponenten abgestimmt werden. Damit wird selbst eine eher durchschnittliche Werksanlage zu einem kraftvoll klingenden Soundsystem. Beide Amps bieten zusätzlich noch die Möglichkeit einen Subwoofer-Verstärker zu versorgen bzw. beim 6-Kanal-Modell sogar einen Tieftöner direkt anzuschließen.

- **Class D Verstärker mit integriertem 8-Kanal DSP Prozessor**
- **ISO plug+play über fahrzeugspezifische Adapter**
- **Schwere Seitenteile aus Aluguss**
- **Auto Turn-On, Hochpegel-Eingänge, Start/Stop Ready**
- **X-CONTROL 2 DSP Software für Windows™**
- **Fernbedienung mit LCD-Anzeige inkl. Eingangsselektor**
Regler für Master-Lautstärke und Subwoofer-Pegel
10 speicherbare Settings wählbar

The two amplifiers of the ESX XENIUM XE-DSP series offer efficient digital technology in combination with a DSP 8-channel processor, which is also used in the Model X-DSP. The best thing about the XE-DSP amplifiers is that they can be plugged in directly with the ISO connectors (or with car-specific cable harnesses) into an existing audio system via “plug+play”, without any extra cabling except for the power supply. Thanks to the software controlled DSP chip inside the devices, all sound parameters can be optimally adjusted to the vehicle acoustics and other audio components. This makes even a rather average factory OEM sound system to a great sounding powerhouse in your vehicle. Both amps also offer the possibility to supply a subwoofer amplifier or to connect a subwoofer directly to the 6-channel model.

- **Class D Amplifier with built-in 8-Channel DSP Processor**
- **ISO plug+play via car-specific adaptors**
- **Heavy lateral die-cast parts**
- **Auto Turn-On, High Level Inputs, Start/Stop Ready**
- **X-CONTROL 2 DSP Software for Windows™**
- **Remote Controller with LCD display incl. input mode selector**
Controller for master volume and subwoofer level
10 storeable settings can be selected





Plug+Play Molex Connection Cables for QUICK Connect Subwoofer Systems

- QC20 20 cm connection cable **3,90 EUR**
- QC120 120 cm connection cable **9,90 EUR**
- QC300 300 cm connection cable **19,90 EUR**
- QC500 500 cm connection cable **29,90 EUR**



XE4240-DSP

4-Channel Class D Digital Amplifier
480 Watts Max. Output Power
8-Channel DSP Processor 32bit, 192khz

4 x 40/60 Watts RMS @ 4/2 Ohms
ISO plug+play via car-specific wiring harnesses
4 x RCA Output, 2 x RCA AUX Input, Optical Input
Auto Turn-On Function with REM In/Out
Dimensions: 120 x 40 x 216 mm
Efficiency up to 74%

X-CONTROL 2 for MS Windows™

10 Settings storable on the device
6 x 31-Band EQ 20~20.000 Hz
2 x 11-Band EQ 20~200 Hz
Gain -40~+12dB
6~48 db/Oct. Crossovers HP/BP/LP
Time Delay 0~15 ms/0~510 cm
Phase Shift 0°/180°

Remote Controller with LED-Display
for Master Volume, Subwoofer Level,
Input Mode, Setting Selection

EUR* 399,00



XE6440-DSP

6-Channel Class D Digital Amplifier
880 Watts Max. Output Power
8-Channel DSP Processor 32bit, 192khz

4 x 40/60 Watts RMS @ 4/2 Ohms
2 x 70/100 Watts RMS @ 4/2 Ohms
ISO plug+play via car-specific wiring harnesses
2 x RCA Output, 2 x RCA AUX Input, Optical Input
Auto Turn-On Function with REM In/Out
Dimensions: 120 x 40 x 216 mm
Efficiency up to 72%

X-CONTROL 2 for MS Windows™

10 Settings storable on the device
6 x 31-Band EQ 20~20.000 Hz
2 x 11-Band EQ 20~200 Hz
Gain -40~+12dB
6~48 db/Oct. Crossovers HP/BP/LP
Time Delay 0~15 ms/0~510 cm
Phase Shift 0°/180°

Remote Controller with LED-Display
for Master Volume, Subwoofer Level,
Input Mode, Setting Selection

EUR* 499,00



2 m ISO-Cable



Remote Controller with LED-Display

Plug+Play car-specific Adaptors on ISO

- PPK1 Audi, Seat, Skoda, VW (older)
- PPK2 Audi, Seat, Skoda, VW (Quadlock full)
- PPK3 BMW, Mini, Land Rover (newer)
- PPK3.1 Addition to PPK3: For fully occupied plugs
- PPK4 Opel (ca. 2010)
- PPK5 Audi, Seat, Skoda, VW (Quadlock semi)

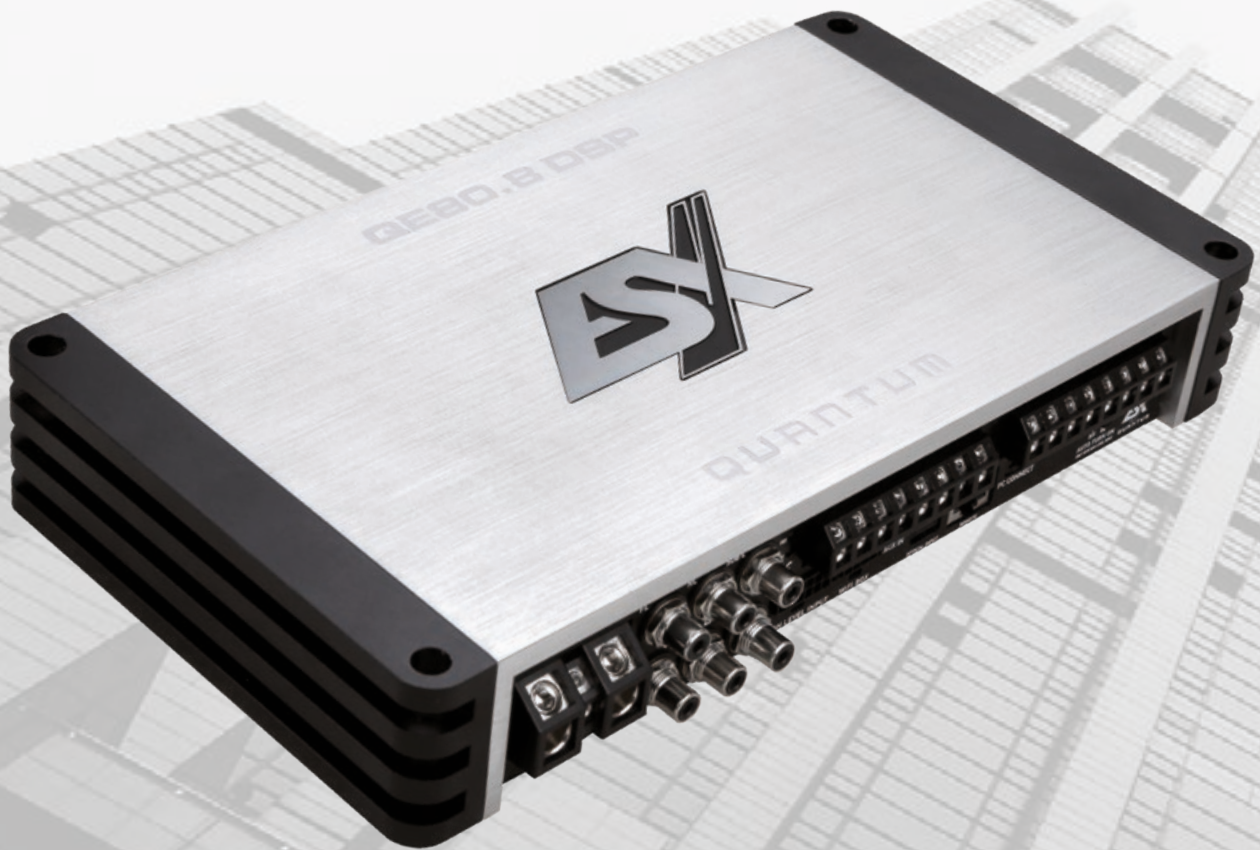
- PPK6 Ford, Land Rover (older)
- PPK7 Citroen, Peugeot, Fiat
- PPK8 Hyundai, Kia (older)
- PPK9 Mercedes-Benz
- PPK10 Toyota, Peugeot, Citroen
- PPK11 Nissan, Opel, Renault

- PPK12 Opel, Renault und Dacia
- PPK13 Opel (older)
- PPK14 Hyundai, Kia (newer)
- PPK15 Opel (since 2014)
- PPK16 Ford
- PPK17 Mazdaç


- PPK18 BMW, Mini, Land Rover (older)
- PPK19 Honda, Suzuki, Opel
- PPK20 Renault (since 2009)
- PPK21 Subaru Legacy, Impreza, Vivio Forester, Outback

Fragen Sie Ihren Fachhändler für weitere Informationen / Ask your dealer for more information


* Suggested retail price / Unverbindliche Preisempfehlung



QUANTUM QE DSP AMPLIFIERS

 Mit der QUANTUM QE Serie vereint ESX gekonnt Class D Power mit innovativer DSP-Technologie. Die drei Verstärker bieten eine souveräne Klangperformance dank integriertem DSP-Prozessor, welcher mit der kostenlosen X-CONTROL 2 Software optimal eingestellt werden kann. Ermöglicht werden damit enorm viele Einstellungsmöglichkeiten und Konfigurationen die keine Wünsche offen lassen - auch für sehr komplexe Soundsysteme und in sich geschlossene Werksanlagen.

- **Class D Verstärker mit integriertem 8-Kanal DSP Prozessor**
- **Schwere Seitenteile aus Aluguss**
- **Auto Turn-On, Hochpegel-Eingänge**
- **Start/Stop Ready**
- **X-CONTROL 2 DSP Software für Windows™**
- **Fernbedienung mit LCD-Anzeige inkl. Eingangsselektor**
Regler für Master-Lautstärke und Subwoofer-Pegel
10 speicherbare Settings wählbar

 With the QUANTUM QE Series ESX perfectly combines Class D power with innovative DSP technology. These three amps offer a sovereign sound performance thanks to the integrated DSP processor, which can be optimally adjusted by the free X-CONTROL 2 software. This enables an enormous number of configuration options and audio applications which leave nothing to be desired - even for very complex sound systems and closed factory OEM systems.

- **Class D Amplifier with built-in 8-Channel DSP Processor**
- **Heavy lateral die-cast parts**
- **Auto Turn-On, High Level Inputs**
- **Start/Stop Ready**
- **X-CONTROL 2 DSP Software for Windows™**
- **Remote Controller with LCD display incl. input mode selector**
Controller for master volume and subwoofer level
10 storeable settings can be selected





QE80.4DSP

4-Channel Class D Digital Amplifier
1000 Watts Max. Output Power
8-Channel DSP Processor 32bit, 192khz
 4 x 80/125 Watts RMS @ 4/2 Ohms
 2 x 250 Watts RMS @ 4 Ohms bridged
 AUX & Optical Input, RCA In & Outputs
 High Level Inputs, Auto Turn-On Function
 Dimensions: 165 x 46 x 255 mm
Efficiency up to 79%

X-CONTROL 2 for MS Windows™

10 Settings storable on the device
 6 x 31-Band EQ 20~20.000 Hz
 2 x 11-Band EQ 20~200 Hz
 Gain -40~+12dB
 6~48 db/Oct. Crossovers HP/BP/LP
 Time Delay 0~15 ms/0~510 cm
 Phase Shift 0°/180°

Remote Controller with LED-Display

for Master Volume, Subwoofer Level,
 Input Mode, Setting Selection
EUR* 499,00



QE80.6DSP

6-Channel Class D Digital Amplifier
1500 Watts Max. Output Power
8-Channel DSP Processor 32bit, 192khz
 6 x 80/125 Watts RMS @ 4/2 Ohms
 3 x 250 Watts RMS @ 4 Ohms bridged
 AUX & Optical Input, RCA In & Outputs
 High Level Inputs, Auto Turn-On Function
 Dimensions: 165 x 46 x 285 mm
Efficiency up to 79%

X-CONTROL 2 for MS Windows™

10 Settings storable on the device
 6 x 31-Band EQ 20~20.000 Hz
 2 x 11-Band EQ 20~200 Hz
 Gain -40~+12dB
 6~48 db/Oct. Crossovers HP/BP/LP
 Time Delay 0~15 ms/0~510 cm
 Phase Shift 0°/180°

Remote Controller with LED-Display

for Master Volume, Subwoofer Level,
 Input Mode, Setting Selection
EUR* 599,00



Remote Controller
with LED-Display



QE80.8DSP

8-Channel Class D Digital Amplifier
2000 Watts Max. Output Power
8-Channel DSP Processor, 32 bit / 192 kHz
 8 x 80/125 Watts RMS @ 4/2 Ohms
 4 x 250 Watts RMS @ 4 Ohms bridged
 AUX & Optical Input, RCA Inputs
 High Level Inputs, Auto Turn-On Function
 Dimensions: 165 x 46 x 285 mm
Efficiency up to 78%

X-CONTROL 2 for MS Windows™

10 Settings storable on the device
 6 x 31-Band EQ 20~20.000 Hz
 2 x 11-Band EQ 20~200 Hz
 Gain -40~+12dB
 6~48 db/Oct. Crossovers HP/BP/LP
 Time Delay 0~15 ms/0~510 cm
 Phase Shift 0°/180°

Remote Controller with LED-Display

for Master Volume, Subwoofer Level,
 Input Mode, Setting Selection
EUR* 699,00





XENIUM X-DSP PROCESSOR

Der innovative ESX XENIUM X-DSP 8-Kanal-Prozessor erlaubt mit bis zu 31 Frequenzbändern pro Kanal die optimale Abstimmung vorhandener oder nachträglich installierter Lautsprecher mit einer unglaublich guten Präzision und Klangqualität. Die bis zu 48 dB Flankensteilheit einstellbaren Weichen sorgen für genaueste Trennschärfe, Time-Delay für optimales Front-Staging. Ansteuerbar ist der Prozessor über bis zu 6 Cincheingänge oder bei Bedarf auch über Hochpegel-Eingänge. Dank der grafischen Oberfläche der X-CONTROL 2 Software ist der DSP übersichtlich und intuitiv zu programmieren.

- 8-Kanal DSP Prozessor 32bit / 192 kHz
- Schwere Seitenteile aus Aluguss
- Auto Turn-On, Hochpegel-Eingänge
- Start/Stop Ready
- X-CONTROL 2 DSP Software für Windows™
- Fernbedienung mit LCD-Anzeige inkl. Eingangsselektor
Regler für Master-Lautstärke und Subwoofer-Pegel
10 speicherbare Settings wählbar

The innovative ESX XENIUM X-DSP 8 channel processor allows the optimum adjustment of existing or subsequently installed speakers with an incredibly good precision and sound quality up to 31 frequency bands per channel. The up to 48 dB slope adjustable crossovers ensure accurate separation efficiency and time delay for ideal front staging. The processor can be triggered with up to 6 RCA inputs or if required by High Level Inputs. Thanks to the graphic user interface of the X-CONTROL 2 software, everything is clearly displayed and allows intuitive programming.

- 8-Channel DSP Processor 32bit / 192 kHz
- Heavy lateral die-cast parts
- Auto Turn-On, High Level Inputs
- Start/Stop Ready
- X-CONTROL 2 DSP Software for Windows™
- Remote Controller with LCD display incl. input mode selector
Controller for master volume and subwoofer level
10 storeable settings can be selected



X-DSP

8-Channel DSP Processor, 32 bit / 192 kHz

Auto-Turn-On, Highlevel Inputs,
6 RCA Inputs, 8 RCA Outputs, 8 RCA Inputs
Optical Input (HD Audio, stereo),
AUX Input 3,5 mm jack,
USB port for programming
Dimensions: 120 x 40 x 216 mm

X-CONTROL 2 for MS Windows™

10 Settings storable on the device
6 x 31-Band EQ 20~20.000 Hz
2 x 11-Band EQ 20~200 Hz
Gain -40~+12dB
6~48 db/Oct. Crossovers HP/BP/LP
Time Delay 0~15 ms/0~510 cm
Phase Shift 0°/180°

Remote Controller with LED-Display

for Master Volume, Subwoofer Level,
Input Mode, Setting Selection
EUR* 349,00



X-CONTROL 2 DSP SOFTWARE

Die neue und kostenlose X-CONTROL 2 Software bietet eine Vielzahl von Möglichkeiten, Ihr Soundsystem optimal anzupassen. Eine übersichtlich und logisch aufgebaute Bedienoberfläche ermöglicht die intuitive Handhabung und Abstimmung des Sounds in Echtzeit vom Fahrersitz aus, während das DSP-Gerät per USB mit der Software verbunden ist. Bis zu 8 Kanäle können einzeln oder als 4 Kanalpaare konfiguriert werden. Neben den pro Kanal bis zu 48 dB pro Oktave einstellbaren Frequenzweichenfiltern wie Hoch-, Tief- und Bandpass können Parameter wie Phasendrehung und automatischer Laufzeitkorrektur ebenfalls einfach konfiguriert werden. Auf 6 Kanälen (A-F) steht jeweils ein 31-Band Equalizer zur Verfügung, für die Subwooferkanäle (G+H) kommt eine 11-Band Version zum Einsatz. Bis zu 10 verschiedene Konfigurationen können abgespeichert werden.

The new and free X-CONTROL 2 software provides a variety of options to customize your sound system to the vehicle's acoustic. A clear and logically structured user interface allows intuitive handling and sound tuning in real time while the DSP device is connected via USB to the software. All 8 channels can be configured individually or as 4 linked channel pairs. Besides the up to 48db adjustable crossover filters, high pass, low pass and band pass also parameters such as phase shift and automatic time alignment per channel can be set easily. The 6 channels (A-F) feature each a 31-band equalizer and for the subwoofer channels (G+H) an 11-band version is available. Up to 10 different configurations can be stored.



ORIGINALGRÖSSE
ORIGINAL SIZE



QUANTUM QM-TWO MINI AMPLIFIER

Der Mini-Verstärker QM-TWO aus der ESX QUANTUM Serie ist die Lösung, wenn es im Fahrzeug sehr eng zugeht. Das kleine Wunderwerk mit Abmessungen von gerade einmal 75 x 33 x 120 mm dürfte in jeder Nische im Innenraum einen Platz finden. Mit einer erstaunlichen Ausgangsleistung von bis zu 240 Watt RMS ist der Miniamp sogar in der Lage, einen mittelgroßen Subwoofer zu befeuern. Dank der Hochpegel-Eingänge und der automatischen Einschaltfunktion ist der QM-TWO optimal auch in Werksanlagen zu integrieren.

- Effizienter Class D Verstärker mit ultrakompakten Abmessungen
- Schwerer Guss-Kühlkörper mit optimalen Kühleigenschaften
- Auto Turn-On, Hochpegel-Eingänge, Start/Stop Ready
- Abziehbare Strom-/Lautsprecheranschlusstecker
- Regelbarer Hoch-/Tiefpassfilter

The mini-amplifier QM-TWO from the ESX QUANTUM series is the solution when it is very tight in the vehicle. The small miracle with dimensions of just 75 x 33 x 120 mm should find a place in every niche. With an amazing output power of up to 240 Watts RMS, the Miniamp is even capable of firing a medium-sized subwoofer. Thanks to the High Level Inputs and the auto turn-on function, the QM-TWO can also be optimally integrated into factory OEM systems.

- Efficient Class D Amplifier with ultra-compact dimensions
- Heavy die-cast heat sink with perfect cooling characteristics
- Auto Turn-On, High Level Inputs, Start/Stop Ready
- Detachable power and speaker connectors
- Adjustable High-/Lowpassfilter

QM-TWO

2-Channel Digital Mini Amplifier
 2 x 80/120 Watts RMS @ 4/2 Ohms
 1 x 240 Watts RMS @ 4 Ohms bridged
 HPF/LPF 50-250 Hz, RCA Inputs
 High Level Inputs, Auto Turn-On
 75 x 33 x 120 mm
 Efficiency up to 79%
 EUR* 189,00



Q-TWO

2-Channel Class D Digital Micro Amplifier

2 x 100/180 Watts RMS @ 4/2 Ohms
1 x 360 Watts RMS @ 4 Ohms bridged
HPF 50-250 Hz, LPF 50-250 Hz
Bass-Boost 0-12 dB
High Level Inputs, Auto Turn-On
150 x 50 x 220 mm
Efficiency up to 83%
EUR* 179,00

Q-FOUR

4-Channel Class D Digital Micro Amplifier

4 x 60/100 Watts RMS @ 4/2 Ohms
2 x 200 Watts RMS @ 4 Ohms bridged
HPF 50-250 Hz, LPF 50-250 Hz
2 x Bass-Boost 0-12 dB
High Level Inputs, Auto Turn-On
150 x 50 x 220 mm
Efficiency up to 83%
EUR* 199,00



QUANTUM Q MICRO AMPLIFIERS

Die QUANTUM Verstärker sind die kompakten Superstars im ESX Line-Up. Mit einem „Footprint“ von gerade einmal 150 x 220 mm sind beide Geräte komplett als digitale Class D Endstufen konzipiert. In den dennoch schweren Gusskühlkörpern kommt modernste Digitaltechnik zum Einsatz, welche gerade hinsichtlich des Wirkungsgrads neue Maßstäbe setzt. Die für ihre Größe erstaunlich gut ausgestatteten Amps sind hinsichtlich Ausgangsleistung und audiophiler Klangqualität kleine Meisterwerke innovativer Audiotechnik. Mit der an die Hochpegel-Eingänge gekoppelten, automatischen Einschaltfunktion sind die drei Modelle nicht nur wegen ihrer Baugröße für nahezu jede Installation geeignet.

- Class D Technologie mit hohem Wirkungsgrad
- 3-fach Schutzschaltung
- Schwerer Guss-Kühlkörper
- Edle Acrylabdeckung in Piano-Finish
- Automatische Einschaltfunktion
- Hochpegel-Eingänge



The QUANTUM amplifiers are the compact superstars in the ESX line-up. With a „footprint“ of just 150 x 220 mm, both are designed as fully digital Class D amplifiers. Inside the heavy die-cast heat sinks, advanced digital technology is used which sets new standards in terms of efficiency. The surprisingly well-equipped micro amps are regarding output power and audiophile sound quality real masterpieces of innovative audio technology. With the High Level Inputs coupled, automatic turn-on function, all three models are suitable not only by its size for almost any installation.

- Class D technology with high efficiency
- 3-way Protection Circuit
- Heavy die-cast heat sink
- Precious acrylic cover in piano finish
- Auto Turn-On
- High Level Inputs





**AUTO TURN-ON &
HIGH LEVEL INPUTS**

SIGNUM SXE AMPLIFIERS

Die neue SIGNUM SXE Serie ist optisch an die erfolgreiche HORIZON HXE Baureihe angelehnt, zeigt aber bereits mit den massiven Anschluss terminals und den noblen Aluminium Endpanels, dass sie eine Klasse höher spielt. Auch klanglich sind die neuen Verstärker erste Wahl: Die hochwertigen NE5532 Operationsverstärker im Eingangsbereich sorgen für feinste Auflösungen über den gesamten Frequenzbereich und garantieren niedrigste Verzerrungswerte. Weiter aufgerüstet wurde auch bei den Hochpegel-Eingängen mit automatischer Einschaltfunktion; sie sind mit dem "Error Protection System" (EPS) ausgestattet, damit bei Anschluss an OEM-Werksradios keine Funktionen beeinträchtigt werden oder Fehlermeldungen in den Fahrzeugspeicher geschrieben werden. Alle Modelle sind mit Bandpass-Filtern ausgestattet, die 1 Ohm stabilen, leistungsstarken Class D Monoblöcke bieten zusätzlich einen Phasenregler und die Master/Slave-Option zum Verlinken zweier identischer Amps inklusive einer sehr kleinen, leicht verbaubaren Kabel-Fernbedienung für den Basspegel. Weitere Modelle der Serie sind in Planung.

- Aluminium Kühlkörper mit Acrylglasschichten und plan eingelassenem Diamantschliff-Logo
- Aluminiumrahmen an den Endpanels
- Massive Anschluss terminals
- Bodenplatte mit robusten Montagehaltern
- Hochpegel-Eingänge mit Error Protection System
- Auto Turn-On über Hochpegel-Eingänge
- MOSFET-PWM-Netzteil, 3-fach Schutzschaltung
- Master/Slave Link-Modus (nur Class D Modelle)
- Kompakte Bass-Kabel-Fernbedienung (nur Class D Modelle)

The new SIGNUM SXE series is visually inspired by the successful HORIZON HXE series, but already shows with the massive connection terminals and the noble aluminum end panels that it plays a class higher. The new amplifiers are also the first choice in terms of sound: The high-quality NE5532 operation amplifiers in the input section ensure the finest resolutions over the entire frequency range and guarantee lowest distortion values. The amps were also upgraded with the high-level inputs with auto turn-on; they are equipped with the "Error Protection System" (EPS), so when connected to OEM factory radios no functions are impaired or error messages are written to the vehicle memory. All models are equipped with bandpass filters and the 1 ohm stable, high-performance Class D mono blocks offer additionally a phase controller and the master/slave option for linking two identical amps including a very small, easy-to-install cable remote control for the bass level. Further models of the series are in planning.

- Aluminum Heat sink with Acrylic Inlays and flush-mount Diamond Cut-Logo
- Aluminum Frames on the end panels
- Massive Terminals
- Bottom panel with sturdy Mounting Brackets
- High Level Inputs with Error Protection System
- Auto Turn-On via High Level Inputs
- MOSFET PWM-Power Supply, 3-way Protection Circuit
- Master/Slave Link Mode (only Class D models)
- Compact Bass Remote (only Class D models)

SXE110.2 NEW!

2-Channel Class A/B Analog Amplifier

2 x 140 / 220 Watts max. @ 4 / 2 Ohm
 2 x 70 / 110 Watts RMS @ 4 / 2 Ohm
 HPF 10-250 Hz, LPF 50-250 Hz
 Bass-Boost 0-12 dB
 Bandpass Mode, Line Outputs
 High Level Inputs, Auto Turn-On
 220 x 53 x 248 mm
Efficiency up to 623%
EUR* 119,00



SXE100.4 NEW!

4-Channel Class A/B Analog Amplifier

4 x 130/200 Watts max. @ 4/2 Ohms
 4 x 65/100 Watts RMS @ 4/2 Ohms
 2 x HPF 10-250 Hz, LPF 50-250 Hz
 Bass-Boost 0-12 dB, Bandpass Mode
 High Level Inputs, Auto Turn-On
 220 x 53 x 328 mm
Efficiency up to 61%
EUR* 149,00

SXE1200.1D NEW!

Mono Class D Digital Mono Amplifier

1 x 600/900/1200 Watts max. @ 4/2/1 Ohms
 1 x 300/450/600 Watts RMS @ 4/2/1 Ohms
 LPF 40-150 Hz, Subsonic 10-35 Hz
 Bass-Boost 0-12 dB, Phase Shift 0-180°
 High Level Inputs, Auto Turn-On
 Master/Slave Mode
 Bass-Remote Controller
 220 x 53 x 268 mm
Efficiency up to 88%
EUR* 199,00



SXE2000.1D NEW!

Mono Class D Digital Mono Amplifier

1 x 800/1400/2000 Watts max. @ 4/2/1 Ohms
 1 x 400/700/1000 Watts RMS @ 4/2/1 Ohms
 LPF 40-150 Hz, Subsonic 10-35 Hz
 Bass-Boost 0-12 dB, Phase Shift 0-180°
 High Level Inputs, Auto Turn-On
 Master/Slave Mode
 Bass-Remote Controller
 220 x 53 x 328 mm
Efficiency up to 84%
EUR* 249,00





SIGNUM SE AMPLIFIERS

Die ESX SIGNUM SE Serie bietet eine solider Technik und grandioses Design, hohe Verarbeitungsqualität sowie eine perfekte Ausstattung zum Antreiben von großen Subwoofern, welche in dieser Preisklasse sehr hohe Maßstäbe setzt. Insgesamt sind drei Modelle erhältlich, inkl. dem in der ESX Historie bislang stärkstem Amp SE7000D mit Master/Slave-Funktion.

- **Schwerer Aluminium Kühlkörper mit Chromeinlagen und plan eingelassenem Diamantschliff-Logo**
- **Schwere Guss-Endteile mit robusten Montagehaltern**
- **Stabile Bodenplatte mit SIGNUM-Logo**
- **Master/Slave Link-Modus**
- **3-fach Schutzschaltung**
- **MOSFET-PWM-Netzteil**
- **Bass-Kabel-Fernbedienung mit Power/Protect-LED**

The ESX SIGNUM SE Series offers solid technology and a gorgeous look, high manufacturing quality and great features for driving huge Subwoofers - setting new standards in this price range. All together 3 models are available to choose from, inc. the extremely powerful SE7000D with master/slave-mode (strongest ESX amplifier in the ESX history ever).

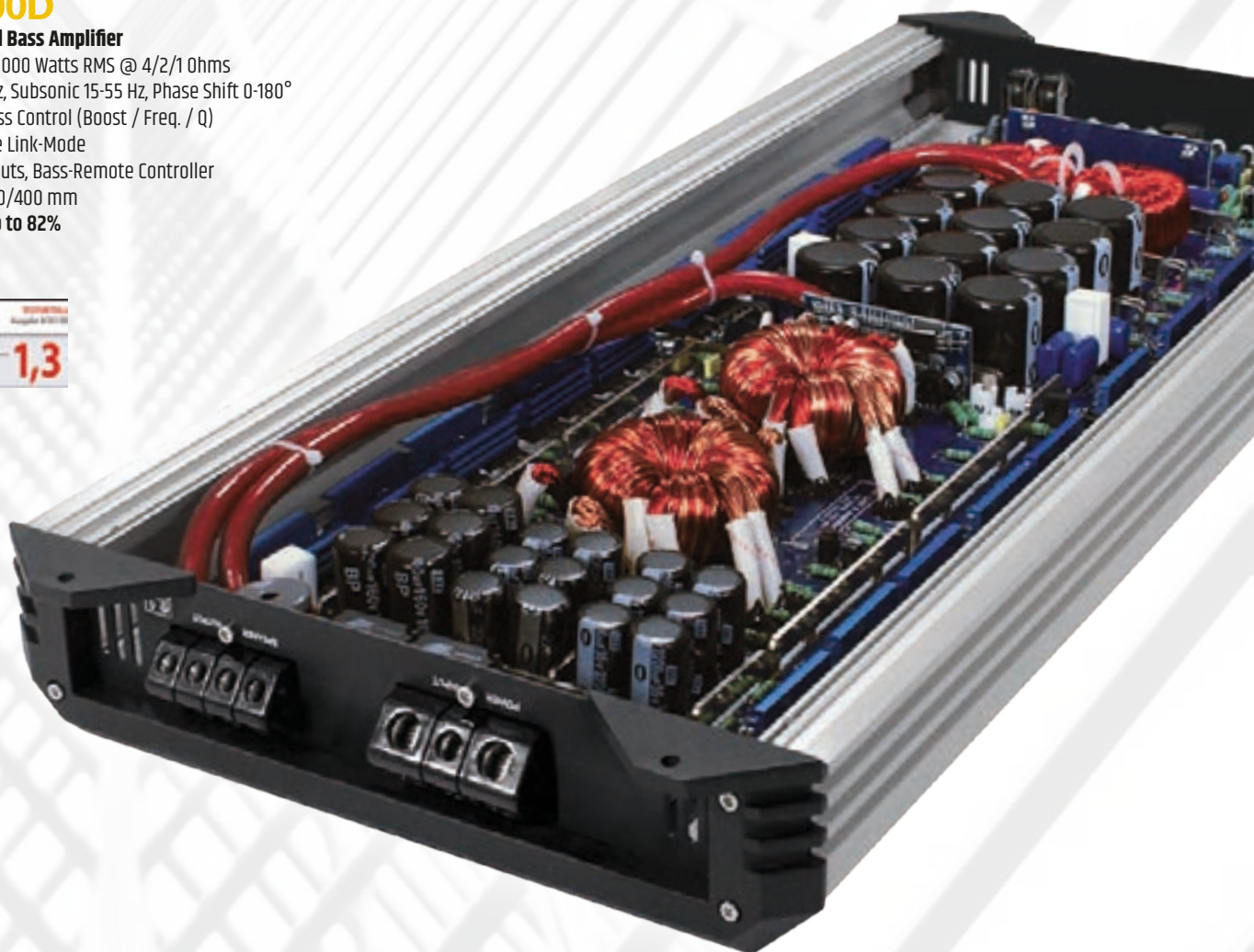
- **Heavy Aluminum Heat sink with Chrome Bar Inlays and flush-mount Diamond Cut-Logo**
- **Heavy Die-Cast Endcaps with sturdy Mounting Brackets**
- **Solid Bottompanel with SIGNUM-Logo**
- **Master/Slave Link-Mode**
- **3-way Protection Circuit**
- **MOSFET PWM-Power Supply**
- **Bass Remote with Power/Protect-LED**



SE2000D

Mono Digital Bass Amplifier

1 x 500/750/1000 Watts RMS @ 4/2/1 Ohms
 LPF 35-250 Hz, Subsonic 15-55 Hz, Phase Shift 0-180°
 Extended Bass Control (Boost / Freq. / Q)
 Master/Slave Link-Mode
 Balanced Inputs, Bass-Remote Controller
 257 x 60 x 350/400 mm
Efficiency up to 82%
EUR* 349,00



SE3500D

Mono Digital Bass Amplifier

1 x 600/1000/1750 Watts RMS @ 4/2/1 Ohms
 LPF 35-250 Hz, Subsonic 15-55 Hz, Phase Shift 0-180°
 Extended Bass Control (Boost / Freq. / Q)
 Master/Slave Link-Mode
 Balanced Inputs, Bass-Remote Controller
 257 x 60 x 380/430 mm
Efficiency up to 83%
EUR* 429,00



SE7000D

Mono Digital Bass Amplifier

1 x 1250/2200/3500 Watts RMS @ 4/2/1 Ohms
 LPF 35-250 Hz, Subsonic 15-55 Hz, Phase Shift 0-180°
 Extended Bass Control (Boost / Freq. / Q)
 Master/Slave Link-Mode
 Balanced Inputs, Bass-Remote Controller
 257 x 60 x 550/600 mm
Efficiency up to 81%
EUR* 899,00



SX-BLT2

Balanced Line Transmitter
 for 2-Channel-Amps with
 1 Gain Controller, incl. 5 m Cable
EUR* 39,00



SX-BLT4

Balanced Line Transmitter
 for 4-Channel-Amps with
 2 Gain Controllers, incl. 2 x 5 m Cable
EUR* 49,00



HORIZON HXE AMPLIFIERS

Die HORIZON HXE Verstärker sind die Einstiegsklasse von ESX und überzeugen in jeglicher Hinsicht. Diese bietet eine ausgereifte Technik, solide Komponenten und eine hervorragende Verarbeitung, kombiniert mit einer überzeugender Ausgangsleistung und vielseitiger Ausstattung. Das formschöne Design mit dem schweren Kühlkörper aus Aluminiumstrangguss vermittelt eine edle und hochwertige Eleganz, die in dieser Preisklasse eher unüblich ist. Die HORIZON Amps bieten viel Verstärkerpower für ein kleines Budget. Highlight der Serie ist der kräftige Digital-Monoblock HXE2000.1D mit bis zu 2000 Watt max. Power.

- Aluminium Kühlkörper mit Acrylglaseinlagen und plan eingelassenem Diamantschliff-Logo
- Bodenplatte mit robusten Montagehaltern
- 3-fach Schutzschaltung
- MOSFET-PWM-Netzteil
- Bass-Kabel-Fernbedienung (nur Class D Modelle)

The HORIZON HXE amplifiers are the entry level class from ESX and they are convincing in every terms. The series provides a sophisticated technology, solid components and excellent workmanship, combined with a persuasive output and versatile amenities. The shapely design with a heavy aluminum heat sink conveys a refined and high-quality elegance that is rather unusual in this price range. The HORIZON amps offer lot of amplifier power for a small budget. The highlight of the series is the powerful Digital Monoblock HXE2000.1D with up to 2000 watts max. output power.

- Aluminum Heat sink with Acrylic Inlays and flush-mount Diamond Cut-Logo
- Bottompanel with sturdy Mounting Brackets
- 3-way Protection Circuit
- MOSFET PWM-Power Supply
- Bass Remote (only Class D models)



HXE110.2

2-Channel Class A/B Analog Amplifier

2 x 140 / 220 Watts max. @ 4 / 2 Ohm
 2 x 70 / 110 Watts RMS @ 4 / 2 Ohm
 HPF 10-250 Hz, LPF 50-250 Hz
 Bass-Boost 0-12 dB
 Bandpass Mode, Line Outputs
 220 x 51 x 262 mm
Efficiency up to 62%
EUR* 99,00

HXE100.4

4-Channel Class A/B Analog Amplifier

4 x 120/200 Watts max. @ 4/2 Ohms
 4 x 60/100 Watts RMS @ 4/2 Ohms
 2 x HPF 10-250 Hz, LPF 50-250 Hz
 Bass-Boost 0-12 dB, Bandpass Mode
 220 x 51 x 342 mm
Efficiency up to 61%
EUR* 129,00



HXE1200.1D

Mono Class D Digital Mono Amplifier

1 x 600/900/1200 Watts max. @ 4/2/1 Ohms
 1 x 300/450/600 Watts RMS @ 4/2/1 Ohms
 LPF 40-150 Hz, Subsonic 10-35 Hz
 Bass-Boost 0-12 dB, Phase Shift 0-180°
 Bass-Remote Controller, Line Outputs
 220 x 51 x 342 mm
Efficiency up to 86%
EUR* 179,00

HXE2000.1D

Mono Class D Digital Mono Amplifier

1 x 800/1300/2000 Watts max. @ 4/2/1 Ohms
 1 x 400/650/1000 Watts RMS @ 4/2/1 Ohms
 LPF 40-150 Hz, Subsonic 10-35 Hz
 Bass-Boost 0-12 dB, Phase Shift 0-180°
 Bass-Remote Controller, Line Outputs
 220 x 51 x 362 mm
Efficiency up to 83%
EUR* 229,00



VISION VX PRO SUBWOOFER

🇩🇪 Mit dem VX21PRO aus der VISION Serie bietet ESX einen SPL Subwoofer der Superklasse. Belastbar bis zu 6.000 Watt RMS und 12.000 Watt Musikleistung. Alleine schon die Eckdaten dieses Giganten sind mehr als beeindruckend und lässt die SPL-Fans in Verückung geraten:

- **Mächtiger Aluminium-Gusskorb mit hoher Stabilität - ein Muss bei diesen mächtigen Abmessungen**
- **4 x 150 oz Vierfach-Magnet Antrieb mit einem Gesamtgewicht von stattlichen 17 Kilogramm**
- **Doppelt vernähte High-Roll-Foam-Sicke, die eine sehr hohe Auslenkung der Membran ermöglicht**
- **Glasfaser verstärkte Papiermembran mit einer Wirkfläche von stolzen 1662 cm²**
- **6-lagiger Nomex-Spider, der für eine gute und langlebige Führung der Membran sorgt**
- **8-lagige 10 cm (4") Schwingspule (Made in USA), welche mit Kupfer ummanteltem Alu-Flachdraht 80 mm hoch gewickelt wurde und daher sehr leicht und wirkungsgradstark ist**
- **Schwingspulenträger aus schwarz eloxiertem Aluminium**
- **+/- 23 mm linearer Hub, +/- 35 mm X-Max**
- **Integrierte 10 mm² Lautsprecherkabel mit 1,5 m Länge**

🇩🇪 With the VX21PRO from the VISION series ESX offers an SPL subwoofer of the superclass. Resilient up to 6,000 watts RMS and 12,000 watts of music power. Alone the key data of this giant are more than impressive and let the SPL fans fall into ecstasy:

- **Mighty aluminum die-cast basket with high stability - a must with this with these mighty dimensions**
- **4 x 150 oz Quad Magnet Driver with a total weight of 17 kg**
- **Double stitched high-roll foam surround, which allows a very high excursion of the cone**
- **Glass fiber reinforced paper cone with an effective surface of 1662 cm²**
- **6-layer Nomex spider, which ensures a good and long-lasting cone guiding**
- **8-layer 10 cm (4") voice coil (Made in the USA), which was wound with copper sheathed ribbon aluminum wire, 80 mm high and is thus very light and efficient**
- **Voice coil former made of black anodized aluminum**
- **+/- 23 mm linear stroke, +/- 35 mm X-Max**
- **Integrated 10 mm² speaker cable with 1,5 m length**



21-INCH SUBWOOFER

VX21PRO NEW!

53 cm (21") Extreme SPL Subwoofer

6000 Watts RMS, 12000 Watts MAX.

2 + 2 Ohms, 100 mm Dual Voice Coil

4 x 150 oz (17 kg) Y35 Quad Magnet Driver

Fs 27,4 Hz, Qts 0,58, VAS 265,9 L, 92 dB

Sturdy Die-Cast Basket

Double Stitched Surrounds

Glass-Fibre-Paper Cone

6-layer Nomex Spider

X-Max. +/-35 mm

Ø 495 mm, † 335 mm

SPL up to 160 dB

EUR* 1599,00

**6.000
WATTS RMS**

**GIANTIC
X-MAX**

**SPL
EXTREME**



2 + 2
OHMS

QE1022 NEW!

25 cm (10") Compact Subwoofer

600 Watts RMS, 1200 Watts MAX.
2 + 2 Ohms, 64 mm Dual Voice Coil
126 oz (3,6 kg) Dual Magnet Driver
Sturdy Die-Cast Basket, Double Stitched Surrounds
Scooped Paper Cones, X-Max. +/-18 mm
Ø 234 mm, † 155 mm
SPL up to 142 dB
EUR* 199,00

QE822

20 cm (8") Compact Subwoofer

400 Watts RMS, 800 Watts MAX.
2 + 2 Ohms, 64 mm Dual Voice Coil
126 oz (3,6 kg) Dual Magnet Driver
Sturdy Die-Cast Basket, Double Stitched Surrounds
Scooped Paper Cones, X-Max. +/-18 mm
Ø 183 mm, † 138 mm
SPL up to 140 dB
EUR* 169,00

QE622

16,5 cm (6.5") Compact Subwoofer

250 Watts RMS, 500 Watts MAX.
2 + 2 Ohms, 50 mm Dual Voice Coil
80 oz (2,27 kg) Dual Magnet Driver
Sturdy Die-Cast Basket, Double Stitched Surrounds
Scooped Paper Cones, X-Max. +/-15 mm
Ø 150 mm, † 117 mm
SPL up to 135 dB
EUR* 129,00

QUANTUM QE COMPACT SUBWOOFERS

🇩🇪 QUANTUM QE Subwoofer bestechen durch ihre sehr kompakte Bauform. Fast schon zierlich kommt der QE622 Subwoofer rüber, aber mit seinem Aluminium-Druckguss-Korb, den Doppelmagneten mit 2 x 40 oz und der vernähten Sicke signalisiert er: „Vorsicht, es kann sehr laut werden!“ Die beiden größeren Subs haben einen kräftigen 2 x 63 oz Doppelmagneten und genau wie der QE622 eine Polkernbohrung sowie eine belüftete T-Plate für optimale Kühlung. Beim QE622 kommt eine große 2" (50 mm) Schwingspule mit einer RMS Belastbarkeit von 250 Watt und beim QE822 und dem ganz neuen Modell QE1022 sogar eine 2,5" (64 mm) Schwingspule mit einer Belastbarkeit von 400 bzw. 600 Watt RMS zum Einsatz. Extrem lang gewickelte Schwingspulen von 30 bzw. 36 mm Wickelhöhe erlauben den Woofern einen linearen Hub von +/- 10 mm. Alle drei Modelle haben eine Doppel-Schwingspule mit jeweils 2+2 Ohm. Hiermit können Impedanzen von 1 x 4 Ohm oder gar 1 x 1 Ohm konfiguriert werden. Problemlos können so auch mehrere Subwoofer hintereinander an einem Verstärker betrieben werden.

🇬🇧 QUANTUM QE subwoofers impress with their very compact design. The QE622 subwoofer is almost daintily, but with its aluminum die-cast basket, the dual magnet driver with 2 x 40 oz and the sewn bead, he signals: "Caution, it can become very loud!" The slightly larger subs have a powerful 2 x 63 oz double magnet and just like the QE622 a pole core drilling and also a ventilated T-Plate for optimal cooling. The QE622 has a large 2"(50 mm) voice coil with an RMS Power Rating of 250 Watts and the QE822 as well as the brand new QE1022 carry a 2.5" (64 mm) Voice Coil with a Power Rating of 400 and 600 Watts RMS. Extremely long-wound voice coils of 30 or 36 mm winding height allow a linear stroke of +/- 10 mm. Both woofers have a double voice coil with 2 + 2 ohms each. This can be used to configure impedances of 1 x 4 Ohm or even 1 x 1 Ohm. Without problems, several subwoofers can also be operated in series on an amplifier.





QUANTUM QE SUBWOOFERS

Die QUANTUM QE-Woofers sind die etwas leichteren Geschwister der VISION Tieftöner, aber haben es dennoch quasi faustdick hinter dem Alugusskorb. Denn auch in dieser Serie kommen 3" (76 mm) große Schwingspulen mit bis zu 220° Hitzebeständigkeit zum Einsatz. Des Weiteren spendierten die ESX Ingenieure der Konstruktion ebenfalls verchromte Polplatten, Nomex-Dualspider mit integrierten Litzen und eine großzügige Hinterlüftung zur Schwingspulenkühlung. Die mit der Sicke per Doppelnaht vernähte Membran hat in Verbindung mit der stabilen Membran eine sehr geringe Masse, wodurch ein sehr hoher Wirkungsgrad (bei 1 W Input) von 89 dB beim 30 cm und 91 dB beim 38 cm Woofer erreicht wird - für High End Woofer sehr gute Werte. Das Ergebnis sind knackige detailgetreue Bassläufe und ein sehr hoher Schalldruckpegel, der bei der angegebenen Nennleistung der Woofer bereits ca. 145 dB beim 30er (im 70L Gehäuse) und 148 dB beim 38er (im 100L Gehäuse) erreicht. In Testläufen haben wir den Subwoofer mit bis zu 3kW getestet und waren erstaunt, dass er diese Leistung ohne Probleme weggesteckt hat. Das empfehlen wir zwar nicht zur Nachahmung, aber zeigt allemal das Potential dieser erschwinglichen Subwoofer!

The Quantum QE woofers are the slightly lighter siblings of the VISION VE woofers, but they have it all. Even in this series, large up to 220°C heat resistant 3" (76 mm) voice coils come to use. Furthermore, the ESX engineers equipped them with chrome pole plates, Nomex spiders with integrated dual strands and a generous ventilation for the voice coil cooling. Surrounds and cones are double-stitched and in conjunction with the very low mass, these subwoofers produce a very high efficiency (at 1 W input) of 89 dB with the the 30 cm models and 91 dB with the 38 cm woofers - very good values for high end woofers. The results are crispy detailed bass lines and very high sound pressure levels which will be achieved with the rated power: 145 dB at the 30 cm models (box volume 70L) and 148 dB at the 38 cm models (box volume 100L). We have tested the subwoofers with an output up to 3kW and were amazed that they have mastered this output power without any problems. It is recommended, to test this not for yourself, but it shows the potential of this affordable subwoofers!

QE1522

38 cm (15") Subwoofer

1000 Watts RMS, 2000 Watts MAX.
2 + 2 Ohms, 76 mm Voice Coils
140oz (3,9 kg) Dual-Magnets
Sturdy Die-Cast Basket
Ø 354 mm, † 182 mm
SPL up to 148 dB
EUR* 279,00

QE1524

38 cm (15") Subwoofer

1000 Watts RMS, 2000 Watts MAX.
4 + 4 Ohms, 76 mm Voice Coils
140oz (3,9 kg) Dual-Magnets
Sturdy Die-Cast Basket
Ø 354 mm, † 182 mm
SPL up to 148 dB
EUR* 279,00

QE1222

30 cm (12") Subwoofer

800 Watts RMS, 1600 Watts MAX.
2 + 2 Ohms, 76 mm Voice Coils
140oz (3,9 kg) Dual-Magnets
Sturdy Die-Cast Basket
Ø 288 mm, † 160 mm
SPL up to 145 dB
EUR* 229,00

QE1224

30 cm (12") Subwoofer

800 Watts RMS, 1600 Watts MAX.
4 + 4 Ohms, 76 mm Voice Coils
140oz (3,9 kg) Dual-Magnets
Sturdy Die-Cast Basket
Ø 288 mm, † 160 mm
SPL up to 145 dB
EUR* 229,00



VISION VE SUBWOOFERS

🇩🇪 Schon der erste Blick auf die bis zu 25 kg schweren Chassis verrät, dass es sich hier um sehr potente Vertreter einer modernen Subwooferserie handelt. Aber keinesfalls geht es um reine SPL-Subwoofer, die nur laut spielen können. Ganz im Gegenteil: Die ESX Vision Subwoofer sind klanglich ganz hervorragend spielende Meisterwerke, die detailgetreu jedem Ton in tiefste Lagen sauber folgen und dabei nie die Kontrolle verlieren. Aufgrund ihrer hohen Wirkungsgrade schaffen sie das bereits wunderbar ab einer Leistung von 1000 Watt. Gibt man den Boliden hingegen die Sporen und füttert sie mit der Nennleistung von 3000 bzw. 4000 Watt, so entfesseln sie Urgewalten und eine Durchschlagskraft, die ihresgleichen sucht.

Dabei sind im Fahrzeug Pegel bis zu 151 dB beim 30 cm (70 L Gehäuse) und 154 dB beim 38 cm Subwoofer (100 L Gehäuse) kein Problem. Vorausgesetzt man will, denn auch leise spielen die Woofer absolut souverän und geschmeidig. Technisch überzeugen die VISION VE-Woofer Serie mit stabilen Alu-Druckgusskörben, Dreifach-Magnetantrieben, verchromten Polplatten, Dualspindern aus Nomex mit eingenähten Litzen und großzügiger Ventilierung zur Kühlung der großen 76 mm CCAW Schwingspule.

🇩🇪 The very first look upon these 25 kg heavyweights reveals that this is a potent representative of a modern subwoofer series. But by no means it is just a pure SPL subwoofer that can only play loud. Quite the contrary: The ESX Vision subs are also tonally very outstanding masterpieces which follow clean details down to the deepest frequencies without losing control. Due to their high efficiencies they create this state already up from 1000 watts output. But if you power them up and feed them with the rated capacity of 3000 or 4000 watts, they unleash elemental and mighty forces.

Levels up to 151 dB with the 30 cm (box volume 70 L) and 154 dB with the 38 cm subwoofer (box volume 100 L) inside cars are no problem - assuming you want. Even at quiet levels these woofer play absolutely sovereign and smooth. Technically the VISION VE woofers convince with their sturdy die-cast aluminum baskets, triple-magnet drivers, chrome pole plates, dual Nomex spiders with sewn strands and a generous ventilation system to cool down the large 76 mm CCAW voice coils.



VE1222

30 cm (12") Subwoofer

3000 Watts RMS, 6000 Watts MAX.
2 + 2 Ohms, 76 mm Voice Coils
300oz (8,5 kg) Dual-Magnets
Sturdy Die-Cast Basket
Ø 284 mm, † 224 mm
SPL up to 151 dB
EUR* 479,00

VE1522

38 cm (15") Subwoofer

4000 Watts RMS, 8000 Watts MAX.
2 + 2 Ohms, 76 mm Voice Coils
300oz (8,5 kg) Dual-Magnets
Sturdy Die-Cast Basket
Ø 358 mm, † 260 mm
SPL up to 154 dB
EUR* 549,00



SIGNUM SX SUBWOOFERS

🇩🇪 Mit den bewährten ESX SIGNUM SX Subwoofern findet der Bassfan den perfekten Einstieg in die Welt der Hochleistungstieftöner. Die Tieftöner sind mit verwindungssteifen und robusten Aluminium-Gusskörben sowie kräftige Magnetantriebe mit temperaturfesten 50 mm Langhubschwingspulen ausgestattet, wie sie nur bei teureren Subwoofern zu finden sind - und das zu einem perfekten Preis/Leistungsverhältnis. Mit drei Modellen in den gängigen Korbgrößen ist die Serie für alle Selberbauer perfekt geeignet, die nach guter Bassperformance in relativ kleinen Gehäusen suchen.

🇬🇧 With the reliable ESX SIGNUM SX subwoofers a fan of big basses has the perfect introduction to the world of high power subwoofers. The woofers are equipped with rigid and sturdy cast aluminum baskets and powerful magnetic drivers with temperature resistant 50 mm long stroke voice coils as they are found only in more expensive subwoofers - and all that with perfect for a price / performance ratio. The three models are available in standard baskets sizes and they are perfect for DIY builders who are looking for good bass performance in relatively small enclosures.



SX1240

30 cm (12") Subwoofer
500 Watts RMS, 1000 Watts MAX.
4 Ohms, 50 mm Voice Coils
Sturdy Die-Cast Basket
Ø 282 mm, † 140 mm
SPL up to 145 dB
EUR* 129,00

SX1040

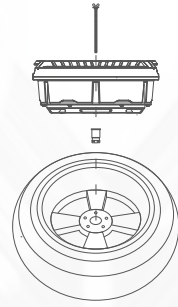
25 cm (10") Subwoofer
400 Watts RMS, 800 Watts MAX.
4 Ohms, 50 mm Voice Coils
Sturdy Die-Cast Basket
Ø 236 mm, † 127 mm
SPL up to 142 dB
EUR* 119,00

SX840

20 cm (8") Subwoofer
300 Watts RMS, 600 Watts MAX.
4 Ohms, 50 mm Voice Coils
Sturdy Die-Cast Basket
Ø 189 mm, † 114 mm
SPL up to 139 dB
EUR* 99,00



**FITS IN RIMS
UP FROM 15-INCHES**



**FULL
ALUMINUM
BODY**

V1100A NEW!

28 cm (11") Active Subwoofer with stable Aluminum Enclosure for Spare Wheel Recess and Rims (up from 15-inches)

- Integrated Class A/B Amplifier
- 1 x 150 Watts RMS / 1 x 300 Watts MAX
- LP 50-150 Hz, Bass Boost 0-12dB @ 45 Hz
- Phase Switch 0/180°
- Auto Turn-On via High Level Inputs
- Low Level Inputs
- Subsonicfilter 25 Hz fixed
- Removable Connectors
- Bass-Remote with Bass Boost-, Input Level-, Low Pass Controllers and Phase Switch included
- Ø 360 x 145 mm
- EUR* 349,00



VISION V ACTIVE SUBWOOFERS

Die neuen VISION Aktiv-Subwoofer-Systeme mit integriertem Verstärker haben es in sich. Mit effizienter und leistungsstarker Power sorgen sie dort für satte Bässe, wo kein Platz für große Subwooferinstallationen ist. Während das in ein solides Aluminiumgehäuse verbaute V1100A System mit einem großen 28 cm (11") Tieftöner bestückt ist und optimal in nahezu jede Reserveradmulde und sogar in viele Felgen (ab 15-Zoll) passt, ist das trapezförmige V800A System mit 20 cm (8") Woofer samt gegenüberliegendem Passivstrahler für mehr Bassdruck perfekt für kleine Kofferräume oder die Nische hinter den Sitzen geeignet. Beide Modelle sind mit Hochpegel-Eingängen und automatischer Einschaltfunktion versehen und können somit perfekt in bestehenden Soundsystemen oder in Werksanlagen für die fehlende Basspower sorgen. Für die Kontrolle des Basspegels vom Fahrersitz aus sind die beiden VISION Systeme mit Kabel-Fernbedienung ausgestattet. Beim V1100A kann sogar noch zusätzlich der Tiefpassfilter sowie die Phasenlage mit der Fernbedienung gesteuert werden.

The new VISION active subwoofers with integrated amplifier are really impressive. With efficient and striking power they provide rich bass where large subwoofer installations are not possible. The V1100A is built into a solid aluminum enclosure and packed with a large 28 cm (11") woofer, which fits nearly into every spare wheel recess and even in many rims (from 15-inches on). The trapezoidal V800A system with 20 cm (8") woofer and opposite passive radiator for more bass pressure is perfect for small trunks or niches behind the seats. Both models are equipped with high-level inputs and auto turn-on. This is making them perfect for existing sound systems or factory equipment when more bass power is needed. To control the bass level from the driver's seat, the two models are equipped with a remote. On the V1100A you can even control the low-pass filter as well as the phase.

**CLASS D
AMPLIFIER
INSIDE**

**WITH
PASSIVE
8-INCH
WOOFER**



V800A NEW!

**20 cm (8") Active Subwoofer with
opposite passive 20 cm (8") Subwoofer**

Integrated Class D Amplifier

1 x 200 Watts RMS / 1 x 400 Watts MAX

LP 50-150 Hz @ 12/18 dB, Bass Boost 0-12dB @ 45 Hz

Subsonicfilter 15 Hz fixed, Phase Switch 0/180°

Auto Turn-On via High Level Inputs

High or Low Level Inputs, Removable Connectors

Bass-Remote included

235 x 275 x 350/240 mm

EUR* 249,00



QUANTUM Q ACTIVE SUBWOOFERS

■ Mit den aktiven QUANTUM Subwoofer-Systemen bietet ESX Tiefton-Lösungen für ein extrem kleines Platzangebot. Die Systeme haben alles an Bord was für eine zusätzliche Portion Bass im bereits installierten Audiosystem sorgt und mit den eingebauten Hochpegel-Eingängen mit automatischer Einschaltfunktion sind sie sehr leicht in jede Werksanlage zu integrieren. Per Pegelfernbedienung kann vom Fahrersitz aus der Basspegel eingestellt werden.

Das Q300A Aktiv-System ist für den Einsatz in Reserveradmulden konzipiert. Der eingebaute 6 x 9er Spezialsubwoofer sorgt zusammen mit dem effizienten Digital-Verstärkermodul für satte Bässe im Kofferraum. Das neue und sehr schlank aufgebaute Q201A System und das mit etwas mehr Volumen ausgestattete Q202A sind mit integriertem 20 cm Spezialwoofer und echtem Class A/B Verstärker ausgestattet. Beide besitzen einen aus Aluguss bestehenden Kühlkörper mit hervorragenden Kühleigenschaften, welcher den integrierten Verstärker bestens kühlt. Optimal für Kleinwagen, Sportcoupés und Cabrios, finden die beiden Aktiv-Woofers überall einen Platz, sei es unter oder hinter dem Sitz oder in einem Staufach im Kofferraum.

■ With the active QUANTUM subwoofer systems ESX offers bass solutions for extremely small space. These active systems have everything on board to add an extra portion of bass to an already installed audio systems and with the built-in high-level inputs and auto-turn-on function, they easily enhance every factory system. With the remote control the bass level can be controlled out of the driver's seat.

The Q300A is designed for the operation in a spare wheel recess. The built-in 6 x 9 special woofer provides together with the efficient digital amp rich basses in the trunk. The new and very slim Q201A system and the somewhat more spacious Q202A are equipped with a 20 cm special woofer and real Class A/B amplifier. Both have an aluminum cast heat sink with excellent cooling properties, which optimally cool the integrated amplifier inside. Ideal for small cars, sport coupes and convertibles, the two active woofers find a place anywhere, be it under or behind the seat or in a storage compartment in the boot.

Q300A

15 x 23 cm (6 x 9") Active Subwoofer for Spare Wheel Recess

Integrated Class D Amplifier
1 x 150 Watts RMS / 1 x 300 Watts MAX
LP 50-150 Hz, Bass Boost 0-12dB @ 45 Hz
Subsonicfilter 25 Hz fixed
Phase Switch 0/180°
Auto Turn-On, High or Low Level Inputs
Removable Connectors
Bass-Remote included
Ø 500 x 150 mm
EUR* 249,00



**CLASS D
AMPLIFIER
INSIDE**



Q201A NEW!

20 cm (8") Active Subwoofer

Integrated Class A/B Amplifier
 1 x 100 Watts RMS / 1 x 200 Watts MAX
 LP 50-150 Hz, Bass Boost 0-12dB @ 45 Hz
 Subsonicfilter 20 Hz fixed
 Phase Switch 0/180°
 Auto Turn-On, High or Low Level Inputs
 Removable Connectors
 Bass-Remote included
 210 x 73 x 290 mm
EUR* 199,00



**SUPER
COMPACT**

Q202A

20 cm (8") Active Subwoofer

Integrated Class A/B amplifier
 2 lateral Passive Woofers, aluminum enclosure
 1 x 100 Watts RMS, 1 x 200 Watts MAX
 LP Crossover 50-150 Hz
 Bass Boost 0-18dB @ 45 Hz
 Phase Switch 0/180°
 Auto Turn-On, High or Low Level Inputs
 Subsonicfilter 20 Hz fixed
 Bass-Remote included
 245 x 75 x 345 mm
EUR* 229,00



2 LATERAL PASSIVE WOOFERS



VISION VE ENCLOSURES

Die ESX VISION EXTREME VE Bassreflex-Systeme überzeugen mit gefälliger Optik und brachialer Basspower. Dafür sorgen aufwendig konstruierte MDF-Gehäuse mit weiß-beleuchteter Acrylglas-Front und gelbe Kevlar-Membranen, die von einem kräftigen Magnetantrieb in einem Aluminiumguss-Korb angetrieben werden. Die verbauten Tieftöner sind auf extreme Bässe ausgelegt und stehen für lang anhaltenden SPL-Spaß. Erhältlich sind drei Größen und schon das recht kompakte 20 cm Modell VE200 trumpft mit einem Schalldruck bis 138 db auf. Die große 30 cm Version überzeugt mit satten Bässen bis 1000 Watt max. und mächtigen 145 dB.

The VISION EXTREME VE vented sub boxes convince with a pleasing appearance and brute bass power. Ensured by complex designed MDF cabinets with white illuminated LED acrylic glass front and yellow Kevlar cones, which are driven by a powerful magnet driver in a cast aluminum basket. The built-in woofers are designed for extreme bass and stand for prolonged SPL fun. Available are three different sizes and even the quite compact 20 cm Model VE200 trumps with a sound pressure up to 138 dB. The large 30 cm version convinces with a thick bass up to 1000 watts max. and powerful 145 dB.



VE300

30 cm (12") Bassreflex-System

500 Watts RMS, 1000 Watts MAX.

4 Ohms Impedance, 18 mm MDF enclosure

49 x 39 x 37/29 cm

SPL up to 145 dB

EUR* 299,00

VE250

25 cm (10") Bassreflex-System

400 Watts RMS, 800 Watts MAX.

4 Ohms Impedance, 18 mm MDF enclosure

44 x 35 x 36/29 cm

SPL up to 142 dB

EUR* 249,00

VE200

20 cm (8") Bassreflex-System

300 Watts RMS, 600 Watts MAX.

4 Ohms Impedance, 15 mm MDF enclosure

35 x 29 x 30/23 cm

SPL up to 138 dB

EUR* 199,00

QUANTUM QSB ENCLOSURES

Die QUANTUM QSB Bassreflex-Gehäuse bestehen durch eine sehr kompakte Bauweise. Mit einer Anschluss-Impedanz von jeweils 2+2 Ohm kann der Subwoofer auch in 4 Ohm oder gar in 1 Ohm betrieben werden, um das Maximum aus dem Verstärker herauszuholen. Dank der großen Schwingspulen (50 mm bei QSB6 und 64 mm bei QSB8 und dem neuen QSB10 Modell) sind diese Subwoofer neben dynamischen Basspegeln auch für hohe Leistungen ausgelegt und können mit kräftigeren Amps betrieben werden. Durch die flache Konstruktion finden die neuen QSB Gehäuse in fast jedem Fahrzeug den passenden Platz. Mit einer Gehäusehöhe von nur 16 cm kann die QSB6 Box sogar in einem doppelten Boden des Kofferraums Platz finden oder z.B. hinter dem Sitz. Durch die mitgelieferten Schutzgitter werden in allen Modellen die Tieftöner optimal geschützt. Bei QSB6 und QSB8 werden zusätzlich noch optional verwendbare Standfüße mitgeliefert, bei der die Boxen quasi auf dem Bauch im Kofferraum platziert werden können.

The vented QUANTUM QSB enclosures feature a very compact design. With an impedance of 2+2 ohms each, the subwoofer can also be operated in 4 ohms or even in 1 ohm in order to get the maximum out of the amplifier. Thanks to the large voice coils (50 mm at the QSB6 and 64 mm at the QSB8 and the new model QSB10), these subwoofers are designed for a dynamic performance and can be powered by even more powerful amps. Thanks to the flat design, the new QSB enclosures find the right place in almost every vehicle. With a height of only 16 cm, the QSB6 box can even be placed in a double floor of the trunk, or for example behind the seat. The included protection grilles protect the woofers optimally in all models. For QSB6 and QSB8, optional standing feet are included, allowing the speakers to be placed on the belly in the trunk.



**2 + 2 OHMS
SERIAL OR
PARALLEL
CONNECTION**

QSB10 NEW!

25 cm (10") Bassreflex System
600 Watts RMS, 1200 Watts MAX.
2 + 2 Ohms Impedance
64 mm Dual Voice Coil
50 x 34 x 33/25 cm
SPL up to 142 dB
EUR* 269,00



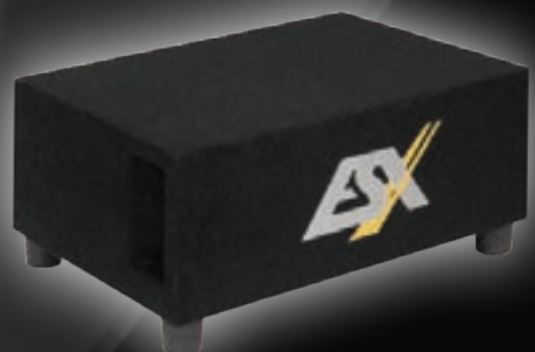
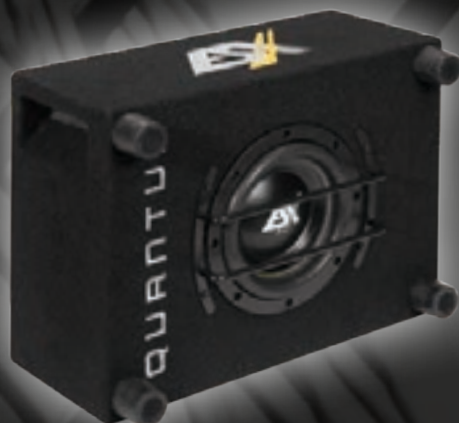
QSB8_{v2}

20 cm (8") Bassreflex System
400 Watts RMS, 800 Watts MAX.
2 + 2 Ohms Impedance
64 mm Dual Voice Coil
46 x 33 x 18 cm
SPL up to 140 dB
EUR* 219,00



QSB6_{v2}

16,5 cm (6.5") Bassreflex-System
250 Watts RMS, 500 Watts MAX.
2 + 2 Ohms Impedance
50 mm Dual Voice Coil
38 x 28 x 16 cm
SPL up to 135 dB
EUR* 179,00





VE5.2C

13 cm 2-Way Component-System

100 Watts RMS, 200 Watts MAX., 4 Ohms
12db Crossovers with adjustable Tweeter/Mid-Level
25 mm Silk dome-Neodymium-Tweeters
Ø 117 mm, † 62 mm
EUR* 249,00

VE6.2C MkII

16.5 cm 2-Way Component-System

125 Watts RMS, 250 Watts MAX., 4 Ohms
12db Crossovers with adjustable Tweeter/Mid-Level
25 mm Silk dome-Neodymium-Tweeters
Ø 143 mm, † 66 mm
EUR* 299,00



VISION VE SPEAKERS

Die Nachfolgermodelle der legendären und preisgekrönten ESX VISION MkI Lautsprecher-Serie zeichnen sich durch eine verbesserte Klang-Performance aus und das zu einem attraktiven Preis. Die neuen Kevlar-Membranen bestechen durch extreme Festigkeit bei hoher innerer Dämpfung, was einen sehr linearen Frequenzgang bewirkt. Dies bedeutet eine absolut neutrale, unverfälschte Wiedergabe des Musiksignals. Die 25 mm Schwingspulen auf Kaptonträger werden durch kräftige, hocheffiziente Y35 Ferritmagnete angetrieben. So konnte der Wirkungsgrad im Bass- und Mittentonbereich verbessert werden.

Die 25 mm Gewebehochtöner der Kompo-Systeme sind mit einem Koppelvolumen versehen um eine niedrige Übergangsfrequenz realisieren zu können. Der Antrieb mittels sehr leichtem CCAW Draht (Aludraht mit Kupferummantelung) und starken N38 Neodym-Magneten garantieren einen linearen Frequenzgang bis über 25 kHz.

Perfekt aufeinander abgestimmt wird das Ganze durch die 12 dB Frequenzweiche mit verzerrungsfreier Luftspule im Bass- und hochwertigem Folienkondensator im Hochtonzweig. Der Hochtonepegel kann in 4 Stufen über einen Spannungsteiler perfekt an die Fahrzeugakustik angepasst werden. Der Mitteltonpegel kann, wenn das System beispielsweise mit einer lauten Bassbox kombiniert wird, um ca. 2 dB angehoben werden, um mit dem Pegel und der Dynamik des Basses gut mithalten zu können.

The redesigned successor models of the legendary and award-winning ESX VISION MkI speaker series are characterized by an improved sound performance and for an attractive price. The new Kevlar cones feature an extreme strength and high internal damping, resulting in a very linear frequency response. This means an absolutely neutral, accurate representation of the music signal. The 25 mm voice coils on Kapton formers are driven by powerful, highly efficient Y35 ferrite magnets. Thus, the efficiency in the bass and midrange was enormously improved.

The 25 mm silk dome tweeters of the component systems are provided with a coupled volume to achieve a low crossover frequency. The driver is equipped with a very light CCAW wire (aluminum wire with copper cladding) and strong N38 neodymium magnets which guarantee a linear frequency response up to 25 kHz.

The whole is perfectly coordinated by the 12 dB crossover with distortion-free air coils in the bass path and high quality film capacitors for higher frequencies. The tweeter level can be adjusted perfectly in 4 steps with a voltage divider to match the sound with the vehicle acoustics. If the system is combined for example with a loud subwoofer, the mid-level can be increased by about 2 dB to being able to keep up with the level and the dynamics of the bass.



VE6.2T MkII

25 mm Silk-Dome-Neodymium-Tweeters

125 Watts RMS, 250 Watts MAX., 4 Ohms
12dB In-Line Crossovers,
EUR* 129,00



VE6.2W MkII

16.5 cm Kickbass-Speakers (Pair)

125 Watts RMS, 250 Watts MAX., 4 Ohms
Ø 143 mm, † 66 mm
EUR* 129,00

VISION VE SPEAKERS

🇩🇪 Wie bei den Kompos kommen auch hier die neuen Kevlar-Membranen zum Einsatz. Warum Kevlar? Kevlar, oder auch Aramidfaser genannt, zeichnet sich durch sehr hohe Festigkeit und gute Schwingungsdämpfung aus. Da die innere Dämpfung höher als bei Aluminium ist, können keine schmalbandigen Peaks auftreten. Es ist ultraleicht, extrem reißfest, sehr hitzebeständig und übersteht problemlos Temperaturen bis über 370° C. Deshalb wird es auch bei feuerfester Bekleidung für die Feuerwehr, bei Rennfahreranzügen und Bremsbelägen sowie für Schutzwesten bei Polizei und Militär verwendet. Die schwenkbaren 25 mm Gewebehochtöner von VE62 sind mit sehr leichtem CCAW Draht (Aludraht mit Kupferummantelung) und starken N42 Neodym-Magneten ausgestattet, um einen Frequenzgang bis über 24 kHz zu garantieren.

🇬🇧 The new Kevlar cones are also used here as in the component systems. Why Kevlar? Kevlar, also known as aramid fiber, is characterized by very high strength and good vibration dampening. Since the internal damping is higher than that of aluminum, no narrow-band peaks may occur. It is ultra lightweight, extremely tear-resistant, highly heat-resistant and easily withstands temperatures up to 370 ° C. Therefore, it is also used in fireproof clothing for firefighters, racing suits and brake pads as well as for protective vests for police and military personnel. The swiveling 25 mm silk dome tweeters of VE62 are equipped with very light CCAW wire (aluminum wire with copper cladding) and strong N42 neodymium magnets to guarantee a frequency response up to 24 kHz.

VE62

16,5 cm 2-Way Coax-Speakers

100 Watts RMS, 200 Watts MAX., 4 Ohms
25 mm Silk-Dome-Neodymium-Tweeters
Ø 143 mm, † 64 mm
EUR* 119,00



UP TO
90dB / W/m



QUANTUM QXE SPEAKERS

🇩🇪 Mit der neuen QUANTUM QXE Serie bietet ESX eine klanglich hochwertige und optisch ansprechende Lautsprecherreihe, die etliche neue Highlights zu bieten hat. Die neuartigen Verbundmembranen aus Polypropylen mit Carbon-Verstärkung werden bei den Komponenten-Systemen noch zusätzlich durch Staubschutzkalotten aus sehr stabilem Glasfaser verstärkt. Ergebnis: hohe Klangneutralität und geringe Verzerrungen. Extrem kräftige Magnetantriebe sorgen für einen sehr hohen Wirkungsgrad bis 90 dB/W/m. Dies wiederum bewirkt einen sauberen Bass mit viel Dynamik. Die 25 bzw. 30 mm Schwingspulen bei allen Modellen gewährleisten im Zusammenspiel mit den kräftigen Magneten eine hohe Belastbarkeit, da die Magnete für eine gute Ableitung der Wärme sorgen. Die kompakten Frequenzweichen sind für Bass- und Hochton-Zweig getrennt und einfach und problemlos zu installieren. Abgerundet wird das Ganze von den 25 mm Gewebe-Hochtönern, welche ein sehr klares und brillantes Klangbild ohne aufdringlich zu sein.

🇬🇧 With the new QUANTUM QXE Series ESX offers a high-quality and visually appealing speaker series, which has several new highlights to offer. The novel composite cones made of polypropylene with carbon reinforcement are additionally reinforced in the component systems with very stable glass fiber dust caps. Result: high sound neutrality and low distortion. Extremely powerful magnet drivers ensure very high efficiency up to 90 dB/W/m. This in turn ensures a clean bass performance with a lot of dynamics. The 25 or 30 mm voice coils on all models, in combination with the powerful magnets, deliver a high load capacity, since the magnets ensure a good dissipation of the heat. The compact crossovers are separated for bass and treble and are easy to install. The whole thing is perfected by the 25 mm silk-dome-tweeters, which reproduce a very clear and brilliant sound without being obtrusive.

QXE5.2C **NEW!**

13 cm 2-Way Component-System

90 Watts RMS, 180 Watts MAX., 4 Ohms
25 mm Voice Coils
12,9 oz (0,36 kg) Magnet Drivers
25 mm Silk-dome-Neodymium-Tweeters
Separate Crossovers for Tweeter and Bass
incl. -6/-3db attenuation for treble
Ø 115 mm, † 54 mm
EUR* 169,00

QXE6.2C **NEW!**

16.5 cm 2-Way Component-System

125 Watts RMS, 250 Watts MAX., 4 Ohms
30 mm Voice Coils
16,6 oz (0,47 kg) Magnet Drivers
25 mm Silk-dome-Neodymium-Tweeters
Separate Crossovers for Tweeter and Bass
incl. -6/-3db attenuation for treble
Ø 144 mm, † 63 mm
EUR* 189,00

QXE6.2W **NEW!**

16.5 cm Kickbass-Speakers (Pair)

125 Watts RMS, 250 Watts MAX., 4 Ohms
30 mm Voice Coils
16,6 oz (0,47 kg) Magnet Drivers
Ø 144 mm, † 63 mm
EUR* 89,00

QUANTUM QXE SPEAKERS

Die Koaxial-Modelle der QUANTUM QXE Serie sind ebenfalls mit der innovativen Verbundmembran aus Polypropylen-Carbon ausgestattet. Um die Aufbaugröße gering zu halten, kommen hier leistungsfähige 13 mm und 20 mm Hochtoneinheiten mit Gewebekalotte (nicht bei QXE42) und Neodymantrieb zum Einsatz. Wie auch bei den Komponenten-Systemen überzeugen auch die neuen QXE 2-Wege-Lautsprecher mit ihren großdimensionierten Magnetantrieben, die einen hohen Wirkungsgrad und eine hohe Belastbarkeit ermöglichen. Alle drei Koaxialmodelle, werden mit Schutzgitter ausgeliefert und besitzen eine moderate Einbautiefe.

The coaxial models of the QUANTUM QXE series are also equipped with the innovative composite membrane made of polypropylene-carbon. In order to keep the installation size low, powerful 13 mm and 20 mm tweeter units with silk dome (not at QXE42) and neodymium drivers are used. As like the component systems, the new QXE 2-way loudspeakers also impress with their large-dimensioned magnet drivers, which allow high efficiency and a high power handling. All three coaxial models are delivered with protection grille and own a moderate installation depth.



QXE42 NEW!

10 cm 2-Way Coax-Speakers

60 Watts RMS, 120 Watts MAX., 4 Ohms

25 mm Voice Coils, 7,7 oz (0,21 kg) Magnet Drivers

13 mm Neodymium-Tweeters

Ø 94 mm, † 49 mm

EUR* 65,00



QXE52 NEW!

13 cm 2-Way Coax-Speakers

80 Watts RMS, 160 Watts MAX., 4 Ohms

25 mm Voice Coils, 12,9 oz (0,36 kg) Magnet Drivers

20 mm Silkdome-Neodymium-Tweeters

Ø 115 mm, † 54 mm

EUR* 79,00



QXE62 NEW!

16,5 cm 2-Way Coax-Speakers

100 Watts RMS, 200 Watts MAX., 4 Ohms

30 mm Voice Coils, 16,6 oz (0,47 kg) Magnet Drivers

20 mm Silkdome-Neodymium-Tweeters

Ø 144 mm, † 63 mm

EUR* 99,00





3Ω
IMPEDANCE

FLAT

MOUNT

SIGNUM SXE SPEAKERS

Die neuen SIGNUM SXE Lautsprecher sind die Lösung schlechthin, wenn wenig Platz für den Einbau vorhanden ist. Möglich machen dies die flach aufgebauten, verwindungssteifen Stahlkörbe, die dennoch einen erstaunlichen Hub wie bei weitaus tieferen Lautsprechern liefern. Die sehr leichten und mit speziellem Quarzsand beschichteten Papier-Membranen sorgen für einen hohen Wirkungsgrad, während die 20 mm Gewebehohtöner mit kompakten Einbaumaßen einen sehr linearen Frequenzgang im Zusammenspiel mit den Bässen bei 3 Ohm Impedanz wiedergeben. Die ebenfalls sehr kompakten Kabelfrequenzweichen – jeweils Hochtöner und Bass getrennt (außer bei SXE4.2C) - sind überall leicht zu integrieren.

The new SIGNUM SXE loudspeakers are the ultimate solution when space is limited. This is made possible by the flat, warp-resistant steel baskets, which nevertheless provide an astonishing stroke, as with much speakers with more depth. The very lightweight paper membranes coated with special quartz sand ensure high efficiency, while the 20 mm silk dome tweeters with compact installation dimensions display a very linear frequency response in conjunction with the bass at 3 ohm impedance. The also very compact cable crossovers - each tweeter and bass separately (except for SXE4.2C) - are easy to integrate everywhere.

SXE4.2C NEW!

10 cm 2-Way Component-System

70 Watts RMS, 140 Watts MAX., 3 Ohms
20 mm Silk dome-Neodymium-Tweeters
Inline Crossovers for tweeters
Ø 94 mm, † 47 mm
EUR* 109,00

SXE5.2C NEW!

13 cm 2-Way Component-System

80 Watts RMS, 140 Watts MAX., 3 Ohms
20 mm Silk dome-Neodymium-Tweeters
Sep. Inline Crossovers for tweeters and bass
Ø 115 mm, † 48 mm
EUR* 119,00

SXE6.2C NEW!

16.5 cm 2-Way Component-System

100 Watts RMS, 200 Watts MAX., 3 Ohms
20 mm Silk dome-Neodymium-Tweeters
Sep. Inline Crossovers for tweeters and bass
Ø 144 mm, † 55 mm
EUR* 129,00

SXE6.2W NEW!

16.5 cm Kickbass-Speakers (Pair)

100 Watts RMS, 200 Watts MAX., 3 Ohms
Ø 144 mm, † 55 mm
EUR* 79,00

SXE6.2T NEW!

20 mm Silk dome-Neodymium-Tweeters

100 Watts RMS, 200 Watts MAX., 4 Ohms
12 dB Inline Crossovers with - 3dB Attenuation
Ø 45 mm, † 17 mm
EUR* 59,00

SIGNUM SXE SPEAKERS

Die 2-Wege Koaxial-Systeme der SXE Serie überzeugen in Sachen Bässe und Mitten mit den gleichen Attributen wie die Kompo-Kits auf. Für die hohen Frequenzen kommen hier sehr kompakte 13 mm Neodym-Hochtöner zum Einsatz, die einen sehr linearen Frequenzgang bis weit über 20 kHz reproduzieren und passend zur geringen Einbautiefe auch eine geringe Aufbauhöhe mit wenig Überhang haben. Somit finden sie in jeder Einbauöffnung und unter jeder Abdeckung ihren Platz.

For the higher frequencies very compact 13 mm Neodymium Tweeters are used, which reproduce a very linear frequency response to over 20 kHz and matching the low installation depth, they also have a low construction height with only a little overhang. Thus, they find their place in every installation opening and under every cover.



SXE42 NEW!

10 cm 2-Way Coax-Speakers
60 Watts RMS, 120 Watts MAX., 3 Ohms
13 mm Neodymium-Tweeters
Ø 94 mm, † 47 mm
EUR* 59,00



SXE52 NEW!

13 cm 2-Way Coax-Speakers
75 Watts RMS, 150 Watts MAX., 3 Ohms
13 mm Neodymium-Tweeters
Ø 115 mm, † 48 mm
EUR* 69,00



SXE62 NEW!

16,5 cm 2-Way Coax-Speakers
90 Watts RMS, 180 Watts MAX., 3 Ohms
13 mm Neodymium-Tweeters
Ø 144 mm, † 55 mm
EUR* 79,00





HORIZON HZ SPEAKERS

Die HORIZON HZ Lautsprecher-Serie von ESX bietet in puncto Preis/Leistung ein optimales Verhältnis und setzt die Messlatte in dieser Preisklasse enorm hoch. HZ Lautsprecher stehen für Qualität, Design und Performance gleichermaßen. Zur Verwendung kommt eine ultrasteife Polypropylen-Membran, die auch bei dauerhaft hohen Pegeln für akkurate und saubere Auslenkungen sorgt. Der kräftige Magnetantrieb der Lautsprecher ist mit einem starken Rubberboot optimal geschützt und sitzt stabil auf einem verstärkten resonanzarmen Stahlkorb. Edel dezente Schutzgitter runden jedes System perfekt ab. Die HORIZON HZ Komponenten-Systeme und großen Koax/Triax-Modelle besitzen dank ihrer effizienten 3 Ohm-Schwingspule einen sehr hohen Wirkungsgrad. Dies bedeutet, dass selbst mit geringen Ausgangsleistungen eine sehr gute Klangperformance und hohe Lautstärke erreicht wird. Die bei den Systemen und dem neuen Hochtöner-Set beiliegenden kompakten Kabelweichen finden überall ein Plätzchen und sind mit Hochtenschutz samt einer Pegelanpassung für den Hochtöner ausgestattet.

The HORIZON HZ loudspeaker series from ESX offers a perfect price/performance ratio and sets the bar in this price category enormously high. HZ speakers stand for quality, design and performance alike. An ultra-stiff polypropylene cone ensures accurate and clean deflections even at permanently high levels. The powerful magnetic driver of the loudspeakers is optimally protected with a strong rubber boot and sits firmly on a reinforced low-resonance steel basket. Nice looking discreet protection grille match perfectly to each system. The HORIZON HZ component systems and the large Coax/Triax models own a very high efficiency voice coil thanks to their 3 Ohm impedance. This means that even with a low output power, a very good sound performance and higher volumes are achieved. The included very compact cable crossovers in the systems and the new tweeter set find everywhere an installation place. They are equipped with a tweeter protection and a level adjustment for the higher frequencies.

HZ5.2C

13 cm 2-Way Component-System

80 Watts RMS, 160 Watts MAX., 3 Ohms
20 mm Silk dome-Tweeters
12db In-Line Crossovers
Ø 115 mm, † 58 mm
EUR* 89,00

HZ6.2C

16,5 cm 2-Way Component-System

100 Watts RMS, 200 Watts MAX., 3 Ohms
20 mm Silk dome-Tweeters
12db In-Line Crossovers
Ø 142 mm, † 61 mm
EUR* 99,00

HZ6.2W

16,5 cm Kickbass-Speakers (Pair)

100 Watts RMS, 200 Watts MAX., 3 Ohms
Ø 142 mm, † 61 mm
EUR* 69,00

HZ6.2T **NEW!**

25 mm Silk dome-Neodymium-Tweeters

100 Watts RMS, 200 Watts MAX., 4 Ohms
6dB In-Line Crossovers
EUR* 49,00



HZ693

15 x 23 cm (6 x 9") 3-Way Triax-Speakers

125 Watts RMS, 250 Watts MAX., 3 Ohms
25 mm Silk dome-Mid tweeters
20 mm Silk dome-Tweeters
Ø 222 x 151 mm, † 89 mm
EUR* 99,00

HZ62

16,5 cm 2-Way Coax-Speakers

90 Watts RMS, 180 Watts MAX., 3 Ohms
20 mm Silk dome-Tweeters
Ø 142 mm, † 61 mm
EUR* 79,00



HZ52

13 cm 2-Way Coax-Speakers

75 Watts RMS, 150 Watts MAX., 4 Ohms
20 mm Silk dome-Tweeters
Ø 115 mm, † 55 mm
EUR* 69,00

HZ42

10 cm 2-Way Coax-Speakers

50 Watts RMS, 100 Watts MAX., 4 Ohms
20 mm Silk dome-Tweeters
Ø 95 mm, † 51 mm
EUR* 59,00

HZ572 **NEW!**

13 x 18 cm (5 x 7") 2-Way Coax-Speakers (no grilles)

90 Watts RMS, 180 Watts MAX., 3 Ohms
20 mm Silk dome-Tweeters
Ø 129 x 182, † 60 mm
EUR* 59,00

HZ462 **NEW!**

10 x 15 cm (4 x 6") 2-Way Coax-Speakers (no grilles)

70 Watts RMS, 140 Watts MAX., 3 Ohms
20 mm Silk dome-Tweeters
Ø 89 x 144 mm, † 49 mm
EUR* 49,00

HZ32 **NEW!**

8,7 cm (3.5") 2-Way Coax-Speakers (no grilles)

45 Watts RMS, 90 Watts MAX., 4 Ohms
20 mm Silk dome-Tweeters
Ø 80 mm, † 42 mm
EUR* 39,00





QE5.2C

13 cm 2-Way Component-System

100 Watts RMS, 200 Watts MAX., 4 Ohms
25 mm Silk dome-Neodymium-Tweeters
12db Crossovers with Phase Switch
Ø 118 mm, † 59 mm
EUR* 169,00

QE6.2C

16.5 cm 2-Way Component-System

125 Watts RMS, 250 Watts MAX., 4 Ohms
25 mm Silk dome-Neodymium-Tweeters
12db Crossovers with Phase Switch
Ø 144 mm, † 61 mm
EUR* 189,00



QUANTUM QE SPEAKERS

🇩🇪 Lautsprecher der QUANTUM QE Serie sind mit metallbeschichteten PP-Membranen ausgestattet und werden mit aufwendig konzipierten 12 dB Frequenzweichen ausgeliefert, die eine Mittel- und Hochtonpegelanpassung für die je nach Fahrzeug unterschiedlichen Einbauorte ermöglichen. Zusätzlich können die Gewebe-Hochtöner über einen Umschalter verpolt werden, um die akustisch korrekte Laufzeit (Phasenlage) optimal einzustellen. Alle QE-Lautsprecher werden mit aufwendig getoolten Lautsprecher-Abdeckungen ausgeliefert, bei denen der Rahmen auch ohne Gitter montiert werden kann.

Wer es ganz „stylish“ mag, sollte zu dem Hochtöner-Paar QE6.2T greifen, das eine hochwertigere Alternative mit 25 mm Neodym-Kalotten in schicken Aluminium-Gehäusen darstellt. Als Deluxe-Variante bieten sich die Tweeter mit Aufbaugehäuse an, die in alu-blank (QX6.2AT) oder schwarz-exloxiert (QX6.2BT) zu haben sind und für perfektes Frontstaging auf dem Armaturenbrett sorgen.

🇩🇪 Loudspeakers of the QUANTUM QE SERIES are equipped with metal coated PP-cones and come with costly designed 12db crossovers, which work with a mid- and tweeter range adjustment and allow several car specific mounting options. In addition another switch is reversing the polarity of the silk dome tweeters, to adjust the perfect acoustic phasing. All QE speakers are equipped with the costly tooled speaker grille frame set, which can be mounted without the mesh grille.

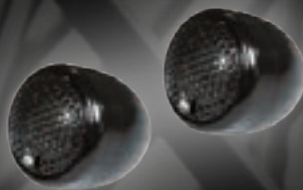
If you likes it very „stylish“, you could take the tweeter pair QE6.2T with 25 mm neodymium swivels and precious aluminum housings. As deluxe-edition, the tweeters with a aluminum bullet housings are available in plain aluminum (QX6.2AT) or black anodized finish (QX6.2BT), which assure a perfect front staging on the dashboard.



QE6.2T

25 mm Silk dome-Neodymium-Tweeters

125 Watts RMS, 250 Watts MAX., 4 Ohms
Aluminum Housing, 12dB In-Line Crossovers
Ø 47 mm, † 20 mm
EUR* 79,00



QX6.2BT

25 mm Silk dome-Neodymium-Tweeters

125 Watts RMS, 250 Watts MAX., 4 Ohms
Black Aluminum Bullet Housing
12dB In-Line Crossovers
EUR* 99,00



QE62

16,5 cm 2-Way Coax-Speakers

100 Watts RMS, 200 Watts MAX., 4 Ohms
25 mm Silk dome-Neodymium-Tweeters
Ø 144 mm, † 63 mm
EUR* 99,00

QE52

13 cm 2-Way Coax-Speakers

80 Watts RMS, 160 Watts MAX., 4 Ohms
25 mm Silk dome-Neodymium-Tweeters
Ø 118 mm, † 63 mm
EUR* 79,00

QE42

10 cm 2-Way Coax-Speakers

60 Watts RMS, 120 Watts MAX., 4 Ohms
20 mm Silk dome-Neodymium-Tweeters
Ø 95 mm, † 53 mm
EUR* 65,00

QUANTUM QE SPEAKERS

Die Koaxial-Lautsprecher der QUANTUM QE Serie orientieren sich optisch an den QE-Systemen und glänzen mit fast gleichwertigen Klangeigenschaften. Die Modelle sind die optimale Lösung für klangstarkes Front- und Rear-Staging bei geringem Platzbedarf. Schwingungsarme Stahl-Körbe, hochtemperaturfeste 1" (25 mm) Schwingspulen auf Kaptonträgern, Poly-Injection-Membranen im Alu-Look mit elastischen Butyl-Sicken sind Garanten für hohe Belastbarkeit und Mittelton-Performance. Die Gewebe-Hochtöner sorgen für feinzeichnende Höhen mit sehr gutem Abstrahlverhalten. Die Car-Fit Koaxial-Modelle im Spezial-Format ohne Gitter bieten auch für Sonderfälle die passende akustische Lösung, wenn bei anderen Speaker-Serien längst Schluss ist

The coaxial loudspeakers are based on the visual concept of the QUANTUM QE systems and convince with almost the same sound characteristics. The models represent the optimal solution for front and rear staging in space limited environments. Low vibration steel baskets, high temperature 1" (25 mm) Kapton carried voice coils, poly-injection cones with aluminum look and elastic Butyl surrounds guarantee high load capacity and best midrange performance. The silk dome tweeters assure precisely defined heights with very good dispersion. The special sized coaxial car-fit-models without grille are the applicable acoustic solution for special cases, where other speaker series have nothing to offer for.

QE120

12 cm 2-Way Coax-Speakers

80 Watts RMS, 160 Watts MAX., 4 Ohms
13 mm Neodymium-Mylar-Tweeters
Ø 110 mm, † 48 mm
EUR* 49,00



QE682

15 x 20 cm (6 x 8") 2-Way Coax-Speakers

90 Watts RMS, 180 Watts MAX., 4 Ohms
13 mm Neodymium-Mylar-Tweeters
Ø 130 x 189 mm, † 58 mm
EUR* 59,00

QE462

10 x 15 cm (4 x 6") 2-Way Coax-Speakers

70 Watts RMS, 140 Watts MAX., 4 Ohms
13 mm Neodymium-Mylar-Tweeters
Ø 144 x 89 mm, † 52 mm
EUR* 49,00





VISION VS SPEAKERS FOR BMW

ESX bietet mit der VISION VS Serie spielfreudige Plug+Play Lautsprecher, die nahezu in jedes gängige BMW-Modell der letzten Jahre sowie der aktuellen Fahrzeugpalette passen. Ergänzend gibt es noch die VS165C/W BMW Lautsprecher für den immer noch sehr beliebten E46 der 3er-Reihe.

Die VISION VS Kompos sind bestens auf die einzelnen BMW-Modelle abgestimmt - passgenau konstruiert, mit sämtlichen Adaptern und Anschlusselementen die zum Einbau benötigt werden. Perfekt als Upgrade des bestehenden Soundsystems ab Werk oder als Bestandteil einer kompletten Neuinstallation mit leistungsfähigen Verstärkern, sind sie weit mehr als nur Ersatz, falls die originalen Lautsprecher ausgetauscht werden müssen.

Stabile Stahlkörbe, verwindungssteife Poly Cone-Membranen und kräftige Magnetantriebe sorgen für satte Bässe und harmonieren perfekt mit den fein spielenden Neodym-Hochtönern.

ESX offers with the VISION VS series playful Plug+Play speakers that fit into almost any BMW model in recent years and into the current vehicle range. In addition, the VS165C/W BMW speakers for the still very popular E46 3-Series are also available.

The VISION VS components are optimally designed for each BMW models - accurately constructed and ready for installation including all adapters and interconnection elements. Perfect as an upgrade of the existing factory sound system or as part of a completely new installation with powerful amplifiers, they are far more than just a substitute if the original speaker must be replaced.

Sturdy steel baskets, rigid poly cones and powerful magnet motors ensure rich basses and harmonize perfectly with the finely playing neodymium tweeters.

VS200C BMW

3-Way Semi-active Component-System

60 Watts RMS / 120 Watts MAX. + 100 Watts RMS / 200 Watts MAX.
Frequency Response 30 - 22000 Hz
217 mm Poly Cone Woofer (3 Ohms)
102 mm Poly Cone Woofer (4 Ohms)
25 mm Silk Dome Neodymium Tweeters (4 Ohms)
6dB Crossover with 3-fold Tweeter Level Adjustment

Additionally required:

1 x 4-Channel Amplifier or 2 x 2-Channel Amplifiers
EUR* 399,00

FITS INTO

| | |
|---------------------------------------|---------------------------------|
| 1-SERIES (E81/82/87/88, F20/21) | 7-SERIES (F01/02/03/04, E65/66) |
| 2-SERIES (F22/23) | Z4-SERIES (E89) |
| 3-SERIES (E90/91/92/93, F30/31/34/35) | X1-SERIES (E84) |
| 4-SERIES (F32/33/36) | X3-SERIES (E83, F25) |
| 5-SERIES (E60/61, F07/10/11) | X5-SERIES (E70, F15) |
| 6-SERIES (F06/12/13) | X6-SERIES (E71, F16) |



VS100C BMW

10 cm (4") 2-Way Component-System

60 Watts RMS / 120 Watts MAX, 4 Ohms, Frequency Response 75 - 22000 Hz
102 mm Poly Cone Woofer, 25 mm Silk Dome Neodymium Tweeters
6dB Crossover with 3-fold Tweeter Level Adjustment
EUR* 189,00



VS100X BMW

10 cm (4") 2-Way Coaxial-Speakers

60 Watts RMS / 120 Watts MAX., 4 Ohms
Frequency Response 75 - 22000 Hz, 102 mm Poly Cone Woofer
20 mm Silk Dome Neodymium Tweeters
EUR* 129,00



VS200W BMW

20 cm (8") Bass-Speakers

100 Watts RMS / 200 Watts MAX., 3 Ohms
Frequency Response 30 - 300 Hz, 217 mm Poly Cone Woofer
EUR* 229,00

FITS INTO

1-SERIES (E81/82/87/88, F20/21)
2-SERIES (F22/23)
3-SERIES (E90/91/92/93, F30/31/34/35)

4-SERIES (F32/33/36)
5-SERIES (E60/61, F07/10/11)
6-SERIES (F06/12/13)

7-SERIES (F01/02/03/04, E65/66)
Z4-SERIES (E89)
X1-SERIES (E84)

X3-SERIES (E83, F25)
X5-SERIES (E70, F15)
X6-SERIES (E71, F16)

VS200WX

**20 cm (8") High End Bass-Speakers
with Neodymium Driver (Pair)**

180 Watts RMS / 300 Watts MAX., 2 Ohms

217 mm Glass Fiber Cone Woofer

50 mm (2") Voice Coils, Nomex Spider

Frequency Response 30 - 300 Hz

Car-specific Terminals

Ø 192 mm, † 31 mm

EUR* 299,00



FITS INTO

1-SERIES (E81/82/87/88, F20/21)

2-SERIES (F22/23)

3-SERIES (E90/91/92/93, F30/31/34/35)

4-SERIES (F32/33/36)

5-SERIES (E60/61, F07/10/11)

6-SERIES (F06/12/13)

7-SERIES (F01/02/03/04, E65/66)

Z4-SERIES (E89)

X1-SERIES (E84)

X3-SERIES (E83, F25)

X5-SERIES (E70, F15)

X6-SERIES (E71, F16)



VS165W BMW

16,5 cm (6.5") Bass-Speakers

80 Watts RMS / 160 Watts MAX., 4 Ohms

Frequency Response 55 - 3000 Hz

160 mm Poly Cone Woofer

EUR* 79,00

FITS INTO

3-SERIES E46
(except Compact)



VS165C BMW

16,5 cm (6.5") 2-Way Component-System

80 Watts RMS / 160 Watts MAX., 4 Ohms

Frequency Response 55 - 22000 Hz

160 mm Poly Cone Woofer

25 mm Silk Dome Neodymium Tweeters

12dB Inline Crossover

EUR* 129,00





XE6.2C

16,5 cm 2-Way Component-System
100 Watts RMS, 200 Watts MAX., 4 Ohms
25 mm Silk dome-Neodymium-Tweeters
12db Crossovers
Ø 140 mm, † 58 mm
EUR* 129,00



XE5.2C

13 cm 2-Way Component-System
90 Watts RMS, 180 Watts MAX., 4 Ohms
25 mm Silk dome-Neodymium-Tweeters
12db Crossovers
Ø 115 mm, † 46 mm
EUR* 119,00

XENIUM XE SPEAKERS

Die attraktiven, zu moderaten Preisen erstaunlich gut klingenden Systeme der XENIUM Serie sind für diese Preisklasse untypisch bereits mit 25 mm Gewebe-Hochtönern und vollwertigen 12 dB Frequenzweichen ausgerüstet. Ebenfalls keine Kompromisse gingen die Entwickler bei den PP-Membranen und Gummisicken ein, die nicht nur besten Klang liefern, sondern auch langzeitbeständig sind. Dies gilt auch für das bis 250 Watt belastbare Triax-Paar XE693, welches mit 50 mm Mitteltönern und 13 mm Mylarkalotten für eine ideale Auflösung in den mittleren und höheren Tonlagen für sorgt.

The very attractive, moderately priced but good sounding components from the XENIUM series feature for the price-class untypical 25 mm silk dome neodymium tweeters and fully equipped 12 dB crossovers. No compromises were made in the material selection with strong PP-cones and rigid rubber surrounds which guarantee long-life and deliver great sound. This also applies to the up to 250 watts robust triax pair XE693, which provides with 50 mm midrange tweeters and 13 mm Mylar dome tweeters for an ideal resolution in the middle and higher ranges.

XE693

15 x 23 cm (6 x 9") 3-Way Triax-Speakers
125 Watts RMS, 250 Watts MAX., 4 Ohms
50 mm Mylar-Dome-Neodymium-Mid tweeters
13 mm Mylar-Dome-Neodymium-Tweeters
Ø 222 x 153 mm, † 83 mm
EUR* 79,00



SQ6.2T

25 mm Silk dome-Neodymium-Tweeters
125 Watts RMS, 250 Watts MAX., 4 Ohms
12dB In-Line Crossovers
EUR* 49,00



BTH25A

Bullet Tweeter Housings
for 25mm tweeters (e.g. SQ6.2T, QE6.2T)
in plain Aluminum Finish
EUR* 49,00





HXP2

2-Channel Bass Pack, 440 Watts Max.
141 dB Real SPL Output Power**
EUR* 229,00

HXE110.2

2-Channel Analog Amplifier
2 x 70/110 Watts RMS @ 4/2 Ohms
2 x 140/220 Watts max. @ 4/2 Ohms
1 x 440 Watts max. @ 4 Ohms bridged
220 x 51 x 262 mm

HXB300

30 cm (12") Bassreflex-System
350 Watts RMS, 700 Watts MAX.
4 Ohms, Poly-Chrome-Cone
40 x 38 x 38/28 cm

HXK102WK

10 cm² Amplifier Wire Kit
incl. Power/Audio Cables,
Fuse/ Fuse Holder and Accessories

HORIZON HXP BASS PACKS

HXP4

4-Channel Bass Pack, 800 Watts Max.
140 dB Real SPL Output Power**
EUR* 249,00

HXE100.4

4-Channel Analog Amplifier
4 x 60/100 Watts RMS @ 4/2 Ohms
4 x 120/200 Watts max. @ 4/2 Ohms
220 x 51 x 342 mm

HXB300

30 cm (12") Bassreflex-System
350 Watts RMS, 700 Watts MAX.
4 Ohms, Poly-Chrome-Cone
40 x 38 x 38/28 cm

HXK104WK

10 cm² Amplifier Wire Kit
incl. Power/Audio Cables, Y-Adaptors,
Fuse/ Fuse Holder and Accessories



** Measured with a TERM-LAB System in a VW Golf V

** Gemessen mit einem TERM-LAB System in einem VW Golf V



DCS165

16.5 cm 2-Way Component-System for Fiat Ducato and identical
90 Watts RMS, 180 Watts MAX., 3 Ohms, 166 mm Polycone bass speakers
25 mm Silk dome-Tweeters, 12db In-Line Crossovers
Ø 143 mm, 160 mm, Includes adapter rings and cabling
EUR* 149,00

Compatibility:

Fiat Ducato III (Typ 250, from 2006), Ducato IV (Typ 290, from 2015)
Citroën Jumper II (Typ 250, from 2006), Jumper III (Typ 290, from 2015)
Peugeot Boxer II (Typ 250, from 2006), Boxer III (Typ 290, from 2015)

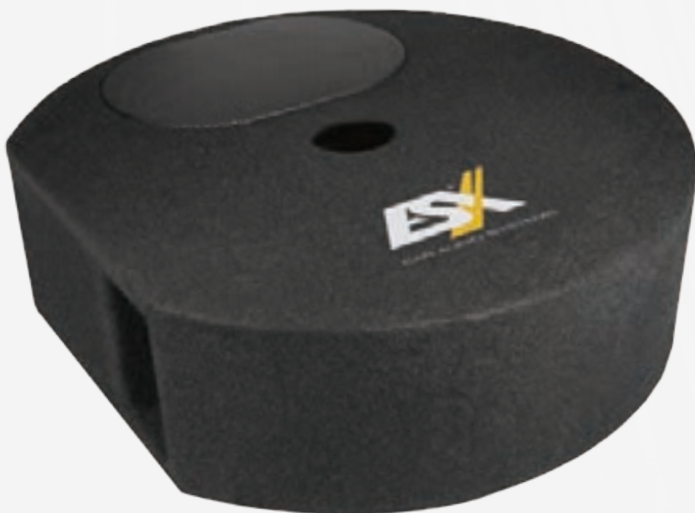
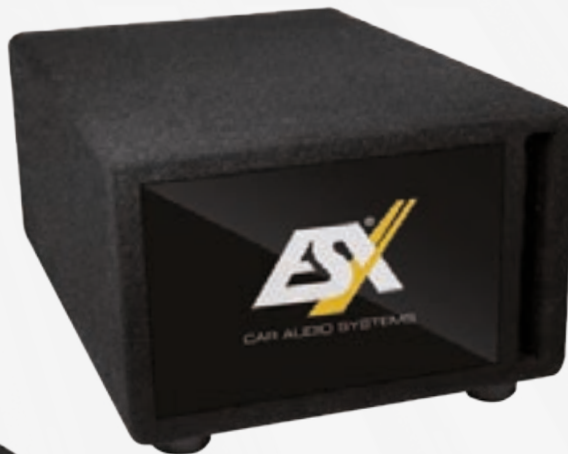
DBX200Q

Compact Enclosure for Fiat Ducato and identical

Suitable for the storage space under the passenger seat or other small spaces, QUICK CONNECT compatible
15 x 23 cm (6 x 9er) Subwoofer, 200 Watt/RMS, 400 Watt/MAX
2 + 2 Ohms, Frequency Range 40 - 300 Hz, 365 x 185 x 265 mm
EUR* 149,00

Compatibility:

Fiat Ducato III (Typ 250, from 2006), Ducato IV (Typ 290, from 2015)
Citroën Jumper II (Typ 250, from 2006), Jumper III (Typ 290, from 2015)
Peugeot Boxer II (Typ 250, from 2006), Boxer III (Typ 290, from 2015)



DBX300Q NEW!

15 x 23 cm (6 x 9") Subwoofer for Spare Wheel Recess

QUICK CONNECT compatible
15 x 23 cm (6 x 9er) Subwoofer, 200 Watt/RMS, 400 Watt/MAX
2 + 2 Ohms, Frequency Range 30 - 300 Hz, Ø 500 x 150 mm
EUR* 169,00

XE1200C

Power Capacitor with white LED Display

Capacity 1.2 Farad
Operating voltage 11 - 16 V DC
Operating temperature -40 ~ 80° C
Digital voltmeter display with 3 digits
Remote-Turn-On Terminal
Ø 76 mm x 280 mm
EUR* 75,00



ISC4

Intelligent High To Low Level Adapter

4-Kanal Konverter (Front & Rear), generiert Einschalt-signal (Remote), Pegelregler mit Clipping LED, Schutzschaltung, sehr niedriger Ruhestrom, 10-16V, Signalrauschabstand > 95dB, Slew rate 9V/µS, Kanaltrennung 80dB, 5 Hz - 60 KHz (+/-1 dB), Cinch-Ausgang (unbalanced) 2,36Vrms, inkl. Samtbeutel

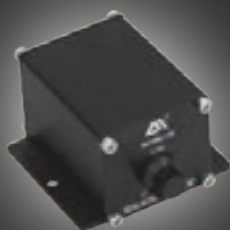
4-Channel converter (front & rear), delivers turn-on-signal (remote), level controllers with clipping LED, protection circuit, very low idle current, 10-16V, Signal to Noise Ratio > 95dB, slew rate 9V/µS, channel sep. 80dB, 5 Hz - 60 KHz (+/-1 dB), RCA outputs (unbalanced) 2,36Vrms, incl. velvet bag

EUR* 69,00

SX-BLT2

Balanced Line Transmitter

for 2-Channel-Amps with
1 Gain Controller, incl. 5 m Cable
EUR* 39,00



Die SX Balanced Line Transmitter sind spezielle Konverter zur symmetrischen Signalübertragung. Der Verstärker muss dazu die passenden Anschlüsse (6-pin Mini-DIN) haben wie z.B. die digitalen Monoblocke der ESX SIGNUM SE Serie.

SX-BLT4

Balanced Line Transmitter

for 4-Channel-Amps with
2 Gain Controllers, incl. 2 x 5 m Cable
EUR* 49,00



The SX Balanced Line Transmitters are special converters which provide symmetrical audio signals. Appropriate input jacks (6-pin Mini-DIN) at the amplifier are required, as like f.e. the digital monoblocks of the ESX SIGNUM SE series.



VM581S

14,7 cm (5,8") TFT/LCD 16:9 Car Monitor

Stand-alone or Headrest Installation
Resolution 1200 x 234 px, RGB 480 x 234 px
Contrast Ratio 300:1, Brightness 350cd/m²
Viewing Angle Vertical 160°, Horizontal 160°
PAL/NTSC Auto Mode
On Screen Display Control
Full Function Remote Control
Separate Distribution Block
2 AV Signal Inputs & 1 AV Output
Mounting Bracket & Cable Kit
EUR* 149,00



VM702C

17,8 cm (7") TFT/LCD 16:9 Car Monitor

Stand-alone or Headrest Installation
Resolution 1400 x 234 px, RGB 480 x 234 px
Contrast Ratio 300:1, Brightness 350cd/m²
Viewing Angle Vertical 160°, Horizontal 160°
PAL/NTSC Auto Mode, On Screen Display Control
AV1 & AV2 Inputs, 2 Loudspeakers
Headphone & AV Inputs on Front Panel
Full Function Remote Control
Separate Distribution Block, In-Ear Headphone
Mounting Bracket & Cable Kit
EUR* 169,00

SUB-D300 NEW!

Class D Amplifier Module for Enclosures

1 x 200 Watts RMS / 1 x 400 Watts MAX @ 4 Ohms
1 x 300 Watts RMS / 1 x 600 Watts MAX @ 2 Ohms
LP 50-150 Hz @ 12/18dB, Bass Boost 0-12dB @ 45 Hz
Subsonicfilter 15 Hz fixed
Phase Switch 0/180°
Auto Turn-On via High Level Inputs
Low Level Inputs
Removable Connectors
Bass-Remote included
194 x 53 x 145 mm
EUR* 129,00



CLASS D AMPLIFIER MODULE



SX35WK

Amplifier Installation Kit

- 1x 35 mm² Power Cable (red), 5 m
 - 1x 35 mm² Ground Cable (grey), 1 m
 - 1x RCA twisted Stereo Audio Cable (grey), double shielded, 5 m
 - 1x 0,5 mm² Remote-Wire, 5 m
 - 1x Mini-ANL Fuseholder with 150A Mini-ANL Fuse
- EUR* 59,00



SX25WK

Amplifier Installation Kit

- 1x 25 mm² Power Cable (red), 5 m
 - 1x 25 mm² Ground Cable (grey), 1 m
 - 1x RCA twisted Stereo Audio Cable (grey), double shielded, 5 m
 - 1x 0,5 mm² Remote-Wire, 5 m
 - 1x Mini-ANL Fuseholder with 100A Mini-ANL Fuse
- EUR* 49,00



SX10WK

Amplifier Installation Kit

- 1x 10 mm² Power Cable (red), 5 m
 - 1x 10 mm² Ground Cable (grey), 1 m
 - 1x RCA twisted Stereo Audio Cable (grey), double shielded, 5 m
 - 1x 0,5 mm² Remote-Wire, 5 m
 - 1x Mini-ANL Fuseholder with 60A Mini-ANL Fuse
- EUR* 29,00



SX5RCA

RCA Interconnection

- 1x RCA twisted Stereo Audio Cable (grey), double shielded, molded jacks, 5 m
 - 1x 0,5 mm² Remote-Wire, 5 m
- EUR* 12,90



SPK

Special Carpet Spray

- Contents 500 ml
 - Suitable for leather, wood, felt, fabric, carton, carpet, plastic, metal And painted surfaces
- EUR* 13,99

HZ35WK NEW!

Amplifier Installation Kit

- 1x 35 mm² Power Cable (red), 5 m
- 1x 35 mm² Ground Cable (silver), 0,8 m
- 1x RCA Stereo Audio Cable (black), double shielded, 5 m
- 1x 0,5 mm² Remote Cable, 5 m
- 1x ANL Fuse Holder with 150 A ANL Fuse

EUR* 49,90

HZ20WK

Amplifier Installation Kit

- 1x 20 mm² Power Cable (red), 5 m
- 1x 20 mm² Ground Cable (silver), 0,8 m
- 1x RCA Stereo Audio Cable (black), double shielded, 5 m
- 1x 0,5 mm² Remote Cable, 5 m
- 1x Mini-ANL/AFS Fuse Holder with 60 A Mini-ANL/AFS Fuse

EUR* 29,90

HZ10WK

Amplifier Installation Kit

- 1x 10 mm² Power Cable (red), 5 m
- 1x 10 mm² Ground Cable (silver), 0,8 m
- 1x RCA Stereo Audio Cable (black), double shielded, 5 m
- 1x 0,5 mm² Remote Cable, 5 m
- 1x Mini-ANL/AFS Fuse Holder with 40 A Mini-ANL/AFS Fuse

EUR* 22,90



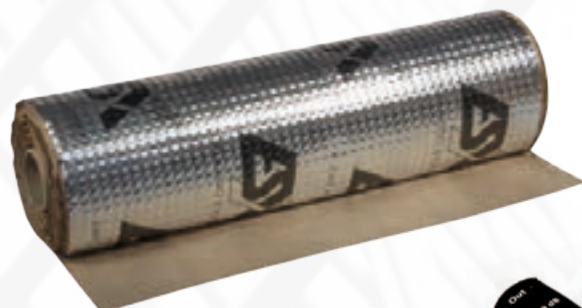
ESXFH1

High quality Mini-ANL/AFS fuse holder
for cross sections up to 20 mm²
EUR* 9,90



ESXFUSE

Mini-ANL/AFS Fuses, 1 Pair
30 A, 40 A, 50 A, 60 A
70 A, 80 A, 100 A, 120 A
EUR* 3,90 each Pair



DMR22505

Damping Material (2,5 m²)

self adhesive multilayer damping material,
vibration absorbing, for in car assembly,
no heating while assembly required,
1 roll of 5.000x 500 mm (= appr. 2,5 qm),
material strength over all: 2,2 mm
EUR* 79,00

BSM12

Chrome Protection Bars

2 pieces, suitable for all
30 cm (12") subwoofers
Easy to mount on box, incl. screws
EUR* 25,00



HTA

Tweeter Level Attenuator

lowers the tweeter level in 3 stages: -3 / -6 / -9 dB,
does not replace the crossover of the tweeter!
Suitable for loudspeaker systems up to 200 W max.
EUR* 25,00

KBW

Kick Bass In-Line Crossover

6 dB low pass @ 220 Hz @ 4 Ohm
6 dB low pass @ 110 Hz @ 2 Ohm
up to 250 Watts RMS
EUR* 35,00





CAR AUDIO SYSTEMS

Händlerstempel / Dealer Stamp:

ESX is a brand of Audio Design GmbH
Am Breilingsweg 3 · D-76709 Kronau/Germany
www.esxaudio.de - www.audiodesign.de

© Audio Design GmbH, All Rights Reserved

