



# HIFONICS

CAR AUDIO 2017





## GENERATION X4 HIGH END

- Bass Remote Kabelfernbedienung , Remote Outputs
- Verschraubte Cinchbuchsen
- Gekapselte Anschlüsse, Maxi-Fuses
- Bipolare Ausgangstransistoren (Class A/B)
- MOSFET Ausgangstransistoren (Class D)
- Großdimensionierte XXL Trafos
- Beleuchtetes Logo Badge (blau oder weiß)
- Schwere Guss-Endteile
- Rauscharme Eingangs-OPs (9V/μS Slew-Rate)
- Symmetrische Eingänge (Balanced Line-Inputs)

- *Bass Remote Controller, Remote Outputs*
- *Screw-type RCA jacks*
- *Molded terminals and maxi-fuses*
- *Bipolar output transistors (Class A/B)*
- *MOSFET output transistors (Class D)*
- *XXL sized transformers*
- *Illuminated logo badge (blue or white)*
- *Heavy die-cast frames*
- *Low-noise input OP-amps (9V/μS slew-rate)*
- *Balanced Line Inputs*



# Generation X4

AMPLIFIERS

### X4 GOLIATH

#### Class D Mono Amplifier

1 x 2000 W/RMS @ 4 Ohm  
 1 x 3000 W/RMS @ 2 Ohm  
 1 x 4500 W/RMS @ 1 Ohm  
 24 dB LP 40 - 250 Hz, 24 dB Subsonic 10 - 50 Hz  
 Phase Shift 0 -180°, Parametric Bass EQ  
 266 x 64 x 653/683 mm  
**Efficiency up to 81%**

### X4 CRONOS

#### Class D Mono Amplifier

1 x 600 W/RMS @ 4 Ohm  
 1 x 1100 W/RMS @ 2 Ohm  
 1 x 1800 W/RMS @ 1 Ohm  
 24 dB LP 40 - 250 Hz, 24 dB Subsonic 10 - 50 Hz  
 Phase Shift 0 -180°, Parametric Bass EQ  
 266 x 64 x 435/465 mm  
**Efficiency up to 79%**

### X4 COLOSSUS

#### Class A/B 2-Channel Amplifier

2 x 600 W/RMS @ 4 Ohm  
 2 x 1000 W/RMS @ 2 Ohm  
 2 x 1500 W/RMS @ 1 Ohm  
 HP 10 - 4000 Hz, LP 40 - 4000 Hz  
 Subsonic 10 - 150 Hz  
 12/24dB X-Over-Switch  
 Bass Boost 0 - 18 dB  
 Vice Versa Output Signal  
 266 x 64 x 850/880 mm  
**Efficiency up to 60%**

### X4 HERCULES

#### Class D Mono Amplifier

1 x 1200 W/RMS @ 4 Ohm  
 1 x 2000 W/RMS @ 2 Ohm  
 1 x 3000 W/RMS @ 1 Ohm  
 24 dB LP 40 - 250 Hz, 24 dB Subsonic 10 - 50 Hz  
 Phase Shift 0 -180°, Parametric Bass EQ  
 266 x 64 x 464/494 mm  
**Efficiency up to 81%**

### X4 MAXXIMUS

#### Class D 2-Channel Amplifier

2 x 1200 W/RMS @ 4 Ohm  
 2 x 2000 W/RMS @ 2 Ohm  
 2 x 3000 W/RMS @ 1 Ohm  
 24 dB LP 40 - 250 Hz, 24 dB Subsonic 10 - 50 Hz  
 Phase Shift 0 -180°, Parametric Bass EQ  
 266 x 64 x 850/880 mm  
**Efficiency up to 80%**

### X4 ZEUS

#### Class A/B 2-Channel Amplifier

2 x 350 W/RMS @ 4 Ohm  
 2 x 600 W/RMS @ 2 Ohm  
 2 x 750 W/RMS @ 1 Ohm  
 HP 10 - 4000 Hz, LP 40 - 4000 Hz  
 Subsonic 10 - 150 Hz  
 12/24dB X-Over-Switch  
 Bass Boost 0 - 18 dB  
 Vice Versa Output Signal  
 266 x 64 x 510/540 mm  
**Efficiency up to 60%**

### X4 ATLAS

#### Class A/B Mono Amplifier

1 x 600 W/RMS @ 4 Ohm  
 1 x 1100 W/RMS @ 2 Ohm  
 1 x 1750 W/RMS @ 1 Ohm  
 24 dB LP 40 - 250 Hz  
 24 dB Subsonic 10 - 50 Hz  
 Master/Slave-Mode  
 Full Range Mode  
 Phase Shift 0 -180°  
 Parametric Bass EQ  
 266 x 64 x 510/540 mm  
**Efficiency up to 61%**



### X4 BOLTAR

#### Class A/B 2-Channel Amplifier

2 x 250 W/RMS @ 4 Ohm  
 2 x 450 W/RMS @ 2 Ohm  
 2 x 600 W/RMS @ 1 Ohm  
 HP 10 - 4000 Hz, LP 40 - 4000 Hz  
 Subsonic 10 - 150 Hz  
 12/24dB X-Over-Switch  
 Bass Boost 0 - 18 dB  
 Vice Versa Output Signal  
 266 x 64 x 445/475 mm  
**Efficiency up to 63%**



### X4 ANDROMEDA

#### Class A/B 4-Channel Amplifier

4 x 150 W/RMS @ 4 Ohm  
 4 x 250 W/RMS @ 2 Ohm  
 4 x 325 W/RMS @ 1 Ohm  
 2 x HP 10 - 4000 Hz  
 2 x LP 40 - 4000 Hz  
 2 x Bass Boost 0 - 18 dB  
 12/24dB X-Over-Switch  
 Bandpass Mode  
 Summed RCA/Cinch Outputs  
 266 x 64 x 445/475 mm  
**Efficiency up to 65%**



## ZEUS ZRX ANALOG PREMIUM

- Bass Remote Kabelfernbedienung
- Verschraubte Cinchbuchsen
- Blaue Anschlussterminal-Beleuchtung
- Beleuchtetes Logo Badge (blau oder weiß)
- Blaue, seitlich beleuchtete Kühlkörperrippen
- Auto Turn-On über die Hochpegeleingänge, Start/Stop ready
- Rauscharme Eingangs-OPs (9V/μS Slew-Rate)
- Doppelt kaschierte Platine

- *Bass Remote Controller*
- *Screw-type RCA jacks*
- *Blue terminal illumination*
- *Illuminated logo badge (blue or white)*
- *Laterally blue illuminated heatsink fins*
- *Auto Turn-On via the high level inputs, Start/Stop ready*
- *Low-noise input OP-amps (9V/μS slew-rate)*
- *Double-sided PC-Board*



**CAR, HiFi** TESTSIEGER  
Ausgabe 2/2017  
HiFonica ZRX4004  
**Oberklasse**  
Preis/Leistung: hervorragend **1,1**

**CAR & HiFi** TESTSIEGER  
Ausgabe 5/2015  
HiFonica Zeus ZRX9404  
**Spitzenklasse**  
Preis/Leistung: hervorragend **1,2**

**TESTSIEGER**  
**Oberklasse** 125 - 250 €  
**CAR, HiFi** 2/2017

**TESTSIEGER**  
**Spitzenklasse** 250 - 500 €  
**CAR & HiFi** 5/2015

*Zeus*  
AMPLIFIERS

**CAR & HiFi** TESTURTEIL  
Ausgabe 6/2014  
HiFonica Zeus ZRX4404  
**Spitzenklasse**  
Preis/Leistung: sehr gut **1,2**

**CAR & HiFi** TESTURTEIL  
Ausgabe 6/2014  
HiFonica Zeus ZRX6002  
**Spitzenklasse**  
Preis/Leistung: hervorragend **1,2**

### ZRX4002

**Class A/B 2-Channel Amplifier**  
2 x 125/200 W/RMS @ 4/2 Ohm  
1 x 400 W/RMS @ 4 Ohm bridged  
HP 10 - 1200 Hz, LP 30 - 250 Hz  
Bass Boost 0 - 18 dB @ 45 Hz  
Bandpass-Mode  
255 x 62 x 260/300 mm  
**Efficiency up to 65%**

### ZRX6002

**Class A/B 2-Channel Amplifier**  
2 x 175/300 W/RMS @ 4/2 Ohm  
1 x 600 W/RMS @ 4 Ohm bridged  
HP 10 - 1200 Hz, LP 30 - 250 Hz  
Bass Boost 0 - 18 dB @ 45 Hz  
Bandpass-Mode  
255 x 62 x 360/400 mm  
**Efficiency up to 77%**

### ZRX9002

**Class A/B 2-Channel Amplifier**  
2 x 300/500 W/RMS @ 4/2 Ohm  
1 x 1000 W/RMS @ 4 Ohm bridged  
HP 10 - 1200 Hz, LP 30 - 250 Hz  
Bass Boost 0 - 18 dB @ 45 Hz  
Bandpass-Mode  
255 x 62 x 400/440 mm  
**Efficiency up to 71%**

### ZRX1501

**Class A/B Mono Amplifier**  
1 x 300/500/800 W/RMS @ 4/2/1 Ohm  
LP 35 - 250 Hz, Subsonic 15 - 55 Hz  
Full Range Mode, Master/Slave-Mode  
Phase Shift 0 - 180 °  
Parametric Bass EQ  
255 x 62 x 380/420 mm  
**Efficiency up to 71%**

### ZRX4404

**Class A/B 4-Channel Amplifier**  
4 x 75/150 W/RMS @ 4/2 Ohm  
2 x 300 W/RMS @ 4 Ohm bridged  
2 x HP 10 - 1200 Hz  
2 x LP 30 - 250 Hz  
2 x Bass Boost 0 - 18 dB @ 45 Hz  
Bandpass-Mode, Twin-Sub Mode  
255 x 62 x 350/390 mm  
**Efficiency up to 61%**

### ZRX6404

**Class A/B 4-Channel Amplifier**  
4 x 100/200 W/RMS @ 4/2 Ohm  
2 x 400 W/RMS @ 4 Ohm bridged  
2 x HP 10 - 1200 Hz  
2 x LP 30 - 250 Hz  
2 x Bass Boost 0 - 18 dB @ 45 Hz  
Bandpass-Mode, Twin-Sub Mode  
255 x 62 x 400/440 mm  
**Efficiency up to 73%**

### ZRX9404

**Class A/B 4-Channel Amplifier**  
4 x 150/300 W/RMS @ 4/2 Ohm  
2 x 600 W/RMS @ 4 Ohm bridged  
2 x HP 10 - 1200 Hz  
2 x LP 30 - 250 Hz  
2 x Bass Boost 0 - 18 dB @ 45 Hz  
Bandpass-Mode, Twin-Sub Mode  
255 x 62 x 450/490 mm  
**Efficiency up to 75%**

### ZRX8805

**Class A/B 5-Channel Amplifier**  
4 x 75/125 W/RMS @ 4/2 Ohm  
CH 1&2: HP 50-4000 Hz, CH 3&4:  
HP/BP 50-250 Hz, LP 150-4000 Hz  
1 x 200/300 W/RMS @ 4/2 Ohm  
LP 35-150 Hz, Subsonic 15-55 Hz  
Bass-Boost 0-18db @ 45 Hz  
255 x 62 x 420/460 mm  
**Efficiency up to 57%**

## ATLAS ARX HYBRID PREMIUM

- Bass Remote Kabelfernbedienung
- Verschraubte Cinchbuchsen
- Blaue Anschlussterminal-Beleuchtung
- Beleuchtetes Logo Badge (blau oder weiß)
- Blaue, seitlich beleuchtete Kühlkörperrippen
- Auto Turn-On über die Hochpegeleingänge, Start/Stop ready
- Rauscharme Eingangs-OPs (9V/μS Slew-Rate)
- Doppelt kaschierte Platine

- *Bass Remote Controller*
- *Screw-type RCA jacks*
- *Blue terminal illumination*
- *Illuminated logo badge (blue or white)*
- *Laterally blue illuminated heatsink fins*
- *Auto Turn-On via the high level inputs, Start/Stop ready*
- *Low-noise input OP-amps (9V/μS slew-rate)*
- *Double-sided PC-Board*



*Atlas*  
AMPLIFIERS

### ARX3003

**Class A/B & D 3-Channel Amplifier**  
Class A/B: 2 x 75/125 W/RMS @ 4/2 Ohm  
HP 40-150 Hz  
Class D: 1 x 250/450/650 W/RMS @ 4/2/1 Ohm  
LP 40-150 Hz, Subsonic 15-55 Hz  
Bass-Boost 0-18db  
255 x 62 x 300/340 mm  
**Efficiency up to 60/83%**

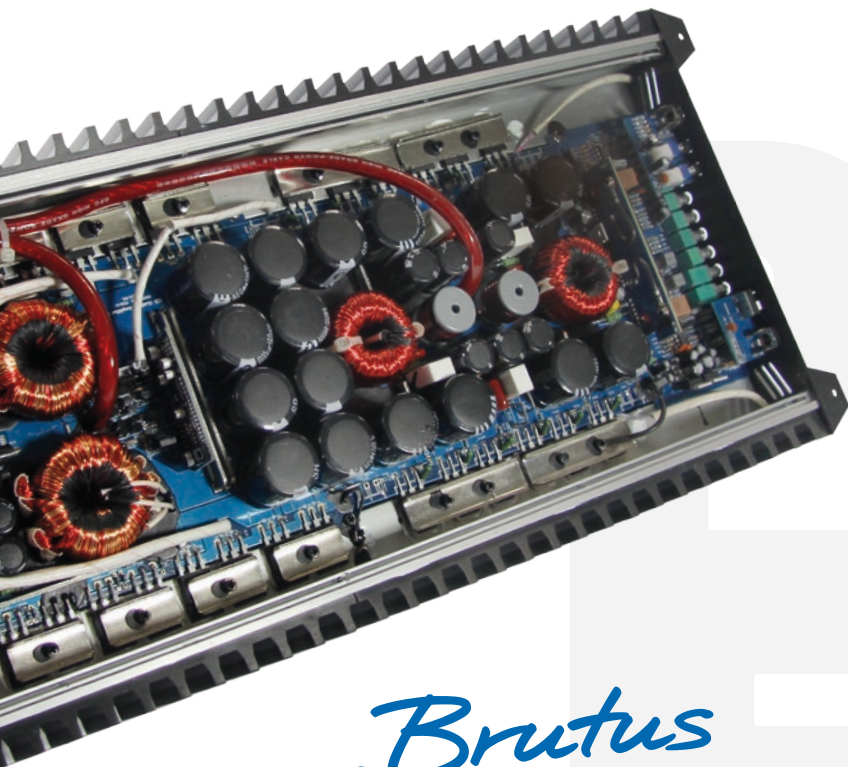
### ARX5005

**Class A/B & D 5-Channel Amplifier**  
Class A/B 4 x 75/125 W/RMS @ 4/2 Ohm  
CH 1&2: HP 15-4000 Hz  
CH 3&4: HP 15-4000 Hz, BP 50-4000 Hz  
Class D: 1 x 250/450/650 W/RMS @ 4/2/1 Ohm  
LP 30-150 Hz, Subsonic 15-55 Hz  
Bass-Boost 0-18db, 255 x 62 x 420/460 mm  
**Efficiency up to 60/83%**





## BRUTUS BRX DIGITAL PREMIUM



**Brutus**  
AMPLIFIERS

- Bass Remote Kabelfernbedienung
- Verschraubte Cinchbuchsen, blaue Anschlussterminal-Beleuchtung
- Beleuchtetes Logo Badge (blau oder weiß)
- Blaue, seitlich beleuchtete Kühlkörperrippen
- Auto Turn-On über die Hochpegeleingänge, Start/Stop ready
- Rauscharme Eingangs-OPs (9V/μS Slew-Rate)
- Doppelt kaschierte Platine
- Parametrischer Bass EQ
- Master/Slave Link-Modus

- Bass Remote Controller
- Screw-type RCA jacks, Blue terminal illumination
- Illuminated logo badge (blue or white)
- Laterally blue illuminated heatsink fins
- Auto Turn-On via the high level inputs, Start/Stop ready
- Low-noise input OP-amps (9V/μS slew-rate)
- Double-sided PC-Board
- Parametric Bass EQ
- Master/Slave Link-Mode



### BRX1500 D

**Class D Mono Amplifier**

1 x 300 W/RMS @ 4 Ohm  
1 x 500 W/RMS @ 2 Ohm  
1 x 750 W/RMS @ 1 Ohm  
LP 35 - 250 Hz

Subsonic 15 - 55 Hz  
Phase Shift 0 - 180 °  
Parametric Bass EQ

Balanced Line Inputs  
255 x 62 x 300/340 mm

**Efficiency up to 83%**

### BRX2000 D

**Class D Mono Amplifier**

1 x 500 W/RMS @ 4 Ohm  
1 x 750 W/RMS @ 2 Ohm  
1 x 1000 W/RMS @ 1 Ohm  
LP 35 - 250 Hz

Subsonic 15 - 55 Hz  
Phase Shift 0 - 180 °  
Parametric Bass EQ

Balanced Line Inputs  
255 x 62 x 360/400 mm

**Efficiency up to 83%**

### BRX3000 D

**Class D Mono Amplifier**

1 x 650 W/RMS @ 4 Ohm  
1 x 1000 W/RMS @ 2 Ohm  
1 x 1500 W/RMS @ 1 Ohm  
LP 35 - 250 Hz

Subsonic 15 - 55 Hz  
Phase Shift 0 - 180 °  
Parametric Bass EQ

Balanced Line Inputs  
255 x 62 x 380/420 mm

**Efficiency up to 85%**

### BRX4000 D

**Class D Mono Amplifier**

1 x 800 W/RMS @ 4 Ohm  
1 x 1400 W/RMS @ 2 Ohm  
1 x 2250 W/RMS @ 1 Ohm  
LP 35 - 250 Hz

Subsonic 15 - 55 Hz  
Phase Shift 0 - 180 °  
Parametric Bass EQ

Balanced Line Inputs  
255 x 62 x 500/540 mm

**Efficiency up to 88%**

### BRX6000 D

**Class D Mono Amplifier**

1 x 1200 W/RMS @ 4 Ohm  
1 x 2200 W/RMS @ 2 Ohm  
1 x 3000 W/RMS @ 1 Ohm  
LP 35 - 250 Hz

Subsonic 15 - 55 Hz  
Phase Shift 0 - 180 °  
Parametric Bass EQ

Balanced Line Inputs  
255 x 62 x 500/540 mm

**Efficiency up to 86%**

### BRX9000 D

**Class D Mono Amplifier**

1 x 1600 W/RMS @ 4 Ohm  
1 x 3000 W/RMS @ 2 Ohm  
1 x 4500 W/RMS @ 1 Ohm  
LP 35 - 250 Hz

Subsonic 15 - 55 Hz  
Phase Shift 0 - 180 °  
Parametric Bass EQ

Balanced Line Inputs  
255 x 62 x 600/640 mm

**Efficiency up to 84%**

### BRX12000 D

**Class D Mono Amplifier**

1 x 2500 W/RMS @ 4 Ohm  
1 x 4500 W/RMS @ 2 Ohm  
1 x 6000 W/RMS @ 1 Ohm  
LP 35 - 250 Hz

Subsonic 15 - 55 Hz  
Phase Shift 0 - 180 °  
Parametric Bass EQ

Balanced Line Inputs  
255 x 62 x 750/790 mm

**Efficiency up to 84%**





## THOR TRX DSP PREMIUM

- 8-Kanal DSP Prozessor 32bit / 192 kHz
  - Beleuchtetes Logo Badge (blau oder weiß)
  - Blaue, seitlich beleuchtete Kühlkörperrippen
  - Blaue Anschlussterminal-Beleuchtung
  - Rauscharme Eingangs-OPs (9V/μS Slew-Rate)
  - Doppelt kaschierte Platine
  - DSP Software M-CONTROL 2 für MS Windows™  
Gain -40~+12dB, 6 x 31-Band EQ 20~20.000 Hz,  
2 x 11-Band EQ 20~200 Hz, 6~48 db/Okt. Filter HP/BP/LP  
Laufzeitkorrektur 0~15 ms/0~510 cm, Phasendrehung 0°/180°
  - Fernbedienung mit LCD-Anzeige inkl. Eingangselektor  
Regler für Master-Lautstärke und Subwoofer-Pegel  
10 speicherbare Settings wählbar
- 8-Channel DSP Processor 32bit / 192 kHz
  - Illuminated logo badge (blue or white)
  - Laterally blue illuminated heatsink fins
  - Blue terminal illumination
  - Low-noise input OP-amps (9V/μS slew-rate)
  - Double-sided PC-Board
  - DSP Software M-CONTROL 2 for MS Windows™  
Gain -40~+12dB, 6 x 31-Band EQ 20~20.000 Hz,  
2 x 11-Band EQ 20~200 Hz, 6~48 db/Oct. Crossovers HP/BP/LP  
Time Delay 0~15 ms/0~510 cm, Phase Shift 0°/180°
  - Remote controller with LCD display incl. input mode selectors  
Controller for master volume and subwoofer level  
10 storeable settings can be selected

**Thor**  
DSP AMPLIFIERS



**Hifonics TRX4004 DSP**  
Absolute Spitzenklasse  
Spitzenklasse  
Preis/Leistung: **1,3**  
hervorragend  
CAR & HIFI Ausgabe 6/2015  
„Spitzenendstufen mit DSP – großartige Serie!“

**Hifonics TRX5005 DSP**  
Absolute Spitzenklasse  
Spitzenklasse  
Preis/Leistung: **1,2**  
hervorragend  
CAR & HIFI Ausgabe 6/2015  
„Spitzenendstufen mit DSP – großartige Serie!“

**BEST PRODUCT**  
Absolute Spitzenklasse  
CAR & HIFI 6/2015

**Hifonics TRX6006 DSP**  
Absolute Spitzenklasse  
Spitzenklasse  
Preis/Leistung: **1,0**  
hervorragend  
CAR & HIFI Ausgabe 6/2015  
„Spitzenendstufen mit DSP – großartige Serie!“

**HIGHLIGHT**  
Absolute Spitzenklasse  
CAR & HIFI 6/2015

### TRX4004DSP

#### Class A/B 4-Channel DSP Amplifier

4 x 100/150 W/RMS @ 4/2 Ohm  
2 x 300 W/RMS @ 4 Ohm bridged  
6 RCA Inputs, 2 RCA AUX Inputs  
4 RCA Line Outputs  
Optical Input (stereo PCM 2.0)  
255 x 62 x 355/395 mm  
**Efficiency up to 61%**

### TRX5005DSP

#### Class A/B and D 5-Channel DSP Amplifier

Class A/B 4 x 75/125 W/RMS @ 4/2 Ohm  
Class D 1 x 250/450/650 W/RMS @ 4/2/1 Ohm  
6 RCA Inputs, 2 RCA AUX Inputs  
2 RCA Line Outputs  
Optical Input (stereo PCM 2.0)  
255 x 62 x 415/455 mm  
**Efficiency up to 60/81%**

### TRX6006DSP

#### Class A/B 6-Channel DSP Amplifier

6 x 100/150 W/RMS @ 4/2 Ohm  
3 x 300 W/RMS @ 4 Ohm bridged  
6 RCA Inputs, 2 RCA AUX Inputs  
2 RCA Line Outputs  
Optical Input (stereo PCM 2.0)  
255 x 62 x 395/435 mm  
**Efficiency up to 63%**

## M-CONTROL 2 DSP SOFTWARE



Die M-CONTROL 2 Software bietet eine Vielzahl von Möglichkeiten, Ihr Soundsystem optimal anzupassen. Eine übersichtlich und logisch aufgebaute Bedienoberfläche ermöglicht die intuitive Handhabung und Abstimmung des Sounds in Echtzeit vom Fahrersitz aus, während der DSP per USB mit der Software verbunden ist. Bis zu 8 Kanäle können einzeln oder als 4 Kanalpaare konfiguriert werden. Neben den pro Kanal bis zu 48 dB pro Oktave einstellbaren Frequenzweichenfiltern Hoch-, Tief- und Bandpass können Parameter wie Phasendrehung und Laufzeitkorrektur einfach konfiguriert werden. Auf 6 Kanälen (A-F) steht jeweils ein 31-Band Equalizer zur Verfügung, für die Subwooferkanäle (G+H) kommt eine 11-Band Version zum Einsatz. Bis zu 10 verschiedene Konfigurationen können abgespeichert werden.

*The M-CONTROL 2 software provides a variety of options to customize your sound system to the vehicle's acoustic. A clear and logically structured user interface allows intuitive handling and sound tuning in real time while the DSP is connected via USB to the software. All 8 channels can be configured individually or as 4 linked channel pairs. Besides the up to 48db adjustable crossover filters, high pass, low pass and band pass also parameters such as phase shift and time alignment per channel can be set easily. The 6 channels (A-F) feature each a 31-band equalizer and for the subwoofer channels (G+H) an 11-band version is available. Up to 10 different configurations can be stored.*

## MEDUSA M8 DSP PROCESSOR PREMIUM

- 8-Kanal DSP Prozessor 32bit / 192 kHz
- Verschraubte Cinchbuchsen
- Beleuchtetes Logo Badge
- Auto Turn-On, Hochpegeleingänge
- DSP Software M-CONTROL 2
- Fernbedienung mit LCD-Anzeige wie bei TRX Modellen

**Medusa**  
DSP PROCESSORS



- 8-Channel DSP Processor 32bit / 192 kHz
- Screw-type RCA jacks
- Illuminated logo badge
- Auto Turn-On, high level inputs
- DSP Software M-CONTROL 2
- Remote controller with LCD display like the TRX models

### M8 DSP

#### 8-Channel DSP Processor 32bit / 192 kHz

Auto-Turn-On, Highlevel Inputs,  
6 RCA Inputs, 8 RCA Outputs, 8 RCA Inputs,  
Optical Input (stereo PCM 2.0),  
AUX Input 3,5 mm jack, 120 x 40 x 216 mm

## TRITON COMPACT PREMIUM

- Bass Remote Kabelfernbedienung
- Kompakte Abmessungen, stapelbare Montage
- Auto Turn-On Funktion
- High-Level-Inputs via Cinch-Eingänge
- Schwerer Alu-Kühlkörper mit optimaler Kühlung
- Rauscharme Eingangs-OPs (9V/μS Slew-Rate)
- Sehr hoher Dämpfungsfaktor (>800)

- Bass Remote Controller
- Compact footprint, stackable installation option
- Auto Turn-On function
- High-Level-Inputs via RCA-Inputs
- Heavy aluminium heatsink for perfect cooling
- Low-noise input OP-amps (9V/μS slew-rate)
- Very high damping factor (>800)



*Triton*  
COMPACT AMPLIFIERS

### TRITON I

#### Class A/B Mono Amplifier

1 x 250/450 W/RMS @ 4/2 Ohm  
LP 50-250 Hz, Subsonic/HP 10-100 Hz  
Phase Shift 0-180°, Bass Boost 0-12 dB  
145 x 50 x 272 mm

Efficiency up to 65%

### TRITON II

#### Class A/B 2-Channel Amplifier

2 x 100/175 W/RMS @ 4/2 Ohm  
1 x 350 W/RMS @ 4 Ohm bridged  
HP 10-1200 Hz, LP 30-150 Hz,  
Bass-Boost 0-12 dB, 145 x 50 x 272 mm

Efficiency up to 63%

### TRITON IV

#### Class A/B 4-Channel Amplifier

4 x 60/100 W/RMS @ 4/2 Ohm  
2 x 200 W/RMS @ 4 Ohm bridged  
CH1/2: HP 10-3500 Hz, CH3/4: HP 10-1200 Hz, LP 30-150 Hz),  
Bass-Boost 0-12 dB, Input Selector 2CH/4CH, 145 x 50 x 272 mm

Efficiency up to 60%

**TESTSIEGER**  
Oberklasse 150 - 300 €  
**CAR & HIFI** 5/2011

**CAR & HIFI** TESTSIEGER  
Ausgabe 5/2011  
HIFONICS Triton I  
Oberklasse  
Preis/Leistung: sehr gut **1,3**

**CAR & HIFI** TESTSIEGER  
Ausgabe 5/2011  
HIFONICS Triton II  
Oberklasse  
Preis/Leistung: sehr gut **1,3**

**TESTSIEGER**  
Oberklasse 125 - 250 €  
**CAR & HIFI** 5/2011

**CAR & HIFI** Ausgabe 5/2011  
HIFONICS Triton IV  
Spitzenklasse  
Preis/Leistung: sehr gut **1,5**

## TITAN TSi PERFORMANCE

- Bass Remote Kabelfernbedienung
- Eingelassenes Acryl-Logo-Panel
- Umschaltbarer Dual-Beleuchtung (blau oder weiß)
- Rauscharme Eingangs-OPs (9V/μS Slew-Rate)
- Auto Turn-On über die Hochpegeleingänge
- Schwerer Alu-Kühlkörper mit optimaler Kühlung
- Schwere Guss-Endteile
- Gekapselte Strom- und Lautsprecheranschlüsse

- Bass Remote Controller
- Acrylic logo-panel Inlay
- Switchable dual-illumination (white or blue)
- Low-noise input OP-amps (9V/μS slew-rate)
- Auto Turn-On via the high level inputs
- Heavy aluminium heatsink for perfect cooling
- Heavy die-cast frames
- Molded power and speaker terminals



*Titan*  
AMPLIFIERS

### TSi 400-II

#### Class A/B 2-Channel Amplifier

2 x 100/175 W/RMS @ 4/2 Ohm  
1 x 350 W/RMS @ 4 Ohm bridged  
HP 10-1200 Hz, LP 30-150 Hz  
Bass-Boost 0-12 dB, Bandpass-Mode  
220 x 55 x 250/315 mm

Efficiency up to 60%

### TSi 600-II

#### Class A/B 2-Channel Amplifier

2 x 150/275 W/RMS @ 4/2 Ohm  
1 x 550 W/RMS @ 4 Ohm bridged  
HP 10-1200 Hz, LP 30-150 Hz  
Bass-Boost 0-12 dB, Bandpass-Mode  
220 x 55 x 300/365 mm

Efficiency up to 63%

### TSi 600-IV

#### Class A/B 4-Channel Amplifier

4 x 80/125 W/RMS @ 4/2 Ohm  
2 x 250 W/RMS @ 4 Ohm bridged  
2 x HP 10-1200 Hz, LP 30-150 Hz,  
Bass-Boost 0-12 dB, Bandpass-Mode  
Dupe-Mode  
220 x 55 x 300/365 mm

Efficiency up to 61%

### TSi 800-IV

#### Class A/B 4-Channel Amplifier

4 x 110/175 W/RMS @ 4 Ohm  
2 x 350 W/RMS @ 4 Ohm bridged  
2 x HP 10-1200 Hz, LP 30-150 Hz,  
Bass-Boost 0-12 dB, Bandpass-Mode  
Dupe-Mode  
220 x 55 x 380/445 mm

Efficiency up to 67%

### TSi 1000-I

#### Class D Mono Amplifier

1 x 450 W/RMS @ 4 Ohm  
1 x 750 W/RMS @ 2 Ohm  
1 x 1000 W/RMS @ 1 Ohm  
LP 40-150 Hz, Bass-Boost 0-12 dB  
Subsonicfilter 15-55 Hz  
Phase-Shift 0-180°  
Master/Slave-Mode  
220 x 55 x 300/365 mm

Efficiency up to 85%

### TSi 1500-I

#### Class D Mono Amplifier

1 x 600 W/RMS @ 4 Ohm  
1 x 1000 W/RMS @ 2 Ohm  
1 x 1500 W/RMS @ 1 Ohm  
LP 40-150 Hz, Bass-Boost 0-12 dB  
Subsonicfilter 15-55 Hz  
Phase-Shift 0-180°  
Master/Slave-Mode  
220 x 55 x 380/445 mm

Efficiency up to 86%

**CAR & HIFI** KLANTIPP  
Ausgabe 5/2012  
HIFONICS TS400-II  
Oberklasse  
Preis/Leistung: sehr gut **1,3**

**KLANTIPP**  
Oberklasse 125 - 250 €  
**CAR & HIFI** 5/2012

**CAR & HIFI** KLANTIPP  
Ausgabe 1/2012  
HIFONICS TS800-IV  
Spitzenklasse  
Preis/Leistung: sehr gut **1,4**

**KLANTIPP**  
Spitzenklasse 250 - 500 €  
**CAR & HIFI** 1/2012

**CAR & HIFI** KLANTIPP  
Ausgabe 1/2012  
HIFONICS TS600-II  
Spitzenklasse  
Preis/Leistung: sehr gut **1,3**

**KLANTIPP**  
Spitzenklasse 250 - 500 €  
**CAR & HIFI** 1/2012

**CAR & HIFI** KLANTIPP  
Ausgabe 5/2012  
HIFONICS TS600-IV  
Oberklasse  
Preis/Leistung: sehr gut **1,3**

**KLANTIPP**  
Oberklasse 125 - 250 €  
**CAR & HIFI** 5/2012

**CAR & HIFI** PREISTIPP  
Ausgabe 5/2012  
HIFONICS TS1000-I  
Spitzenklasse  
Preis/Leistung: sehr gut **1,3**

**PREISTIPP**  
Spitzenklasse 300 - 600 €  
**CAR & HIFI** 5/2012

**CAR & HIFI** LEISTUNGSTIPP  
Ausgabe 1/2012  
HIFONICS TS1500-I  
Spitzenklasse  
Preis/Leistung: sehr gut **1,2**

**LEISTUNGSTIPP**  
Spitzenklasse 300 - 600 €  
**CAR & HIFI** 1/2012



## MERCURY COMPACT PERFORMANCE

- Bass Remote Kabelfernbedienung
- Kompakte Abmessungen, stapelbare Montage
- Schwere Alu-Kühlkörper mit optimaler Kühlung
- Guss-Endteile mit integrierten Montagekanälen
- Rauscharme Eingangs-OPs (9V/μS Slew-Rate)
- Gekapselte Strom- und Lautsprecheranschlüsse

- *Bass Remote Controller*
- *Compact footprint, stackable installation option*
- *Heavy aluminium heatsink for perfect cooling*
- *Die-cast end caps with concealed mounting channels*
- *Low-noise input OP-amps (9V/μS slew-rate)*
- *Molded power and speaker terminals*



### MERCURY II

#### Class A/B 2-Channel Amplifier

2 x 100 W/RMS @ 4 Ohm  
2 x 175 W/RMS @ 2 Ohm  
1 x 350 W/RMS @ 4 Ohm bridged  
HP 10-1200 Hz, LP 30-150 Hz  
Bass-Boost 0-12 dB, Bandpass-Mode  
205 x 45 x 278 mm

**Efficiency up to 66%**

### MERCURY IV

#### Class A/B 4-Channel Amplifier

4 x 75 W/RMS @ 4 Ohm  
4 x 125 W/RMS @ 2 Ohm  
2 x 250 W/RMS @ 4 Ohm bridged  
2 x HP 10-1200 Hz, LP 30-150 Hz,  
Bass-Boost 0-12 dB, Bandpass-Mode, Dupe-Mode  
205 x 45 x 278 mm

**Efficiency up to 64%**

*Mercury*  
COMPACT AMPLIFIERS

**KLANGTIPP**  
Oberklasse 150 - 250 €  
CAR & HIFI 4/2011

CAR & HIFI KLANGTIPP  
Ausgabe 4/2011  
Hifonics Mercury II  
Oberklasse  
Preis/Leistung: sehr gut **1,3**

autohifi TESTURTEIL  
Hifonics Mercury II  
Oberklasse **58**  
Preis/Leistung ★★★★★  
Ausgabe 3/2011

CAR & HIFI Ausgabe 4/2011  
Hifonics Mercury IV  
Spitzenklasse  
Preis/Leistung: sehr gut **1,4**

autohifi TESTURTEIL  
Hifonics Mercury IV  
Oberklasse **56**  
Preis/Leistung ★★★★★  
Ausgabe 3/2011

## VULCAN VXi START-UP

- Kraftvolle Ausgangsleistung
- Bass Remote Kabelfernbedienung
- Beleuchtetes Logo Badge
- Seitliche Gravur mit Wattangabe
- Schwere Guss-Endteile

- *Powerful output performance*
- *Bass Remote Controller*
- *Illuminated logo badge*
- *Laterally engraving with power rating*
- *Heavy die-cast frames*



### VXi4002

#### Class A/B 2-Channel Amplifier

2 x 100/175 W/RMS @ 4/2 Ohm  
1 x 350 W/RMS @ 4 Ohm bridged  
HP 10-1200 Hz, LP 30-250 Hz  
Bass-Boost 0-12 dB, Bandpass-Mode  
268 x 65 x 297 mm

**Efficiency up to 61%**

### VXi6002

#### Class A/B 2-Channel Amplifier

2 x 175/300 W/RMS @ 4/2 Ohm  
1 x 600 W/RMS @ 4 Ohm bridged  
HP 10-1200 Hz, LP 30-250 Hz  
Bass-Boost 0-12 dB, Bandpass-Mode  
268 x 65 x 365 mm

**Efficiency up to 64%**

### VXi1201

#### Class A/B Mono Amplifier

1 x 350/600 W/RMS @ 4/2 Ohm  
LP 35-250 Hz, Bass-Boost 0-12 dB  
Full Range Mode, Master/Slave-Mode  
Phase-Shift 0-180°, Bass Boost 0 - 12 dB  
268 x 65 x 366 mm

**Efficiency up to 63%**

### VXi6404

#### Class A/B 4-Channel Amplifier

4 x 85/150 W/RMS @ 4/2 Ohm  
2 x 300 W/RMS @ 4 Ohm bridged  
2 x HP 10-1200 Hz, LP 30-250 Hz, Bass-Boost 0-12 dB  
Bandpass-Mode, Dupe-Mode, CH2/4 Switch  
268 x 65 x 405 mm

**Efficiency up to 60%**

### VXi2000D

#### Class D Mono Amplifier

1 x 400/800/1000 W/RMS @ 4/2/1 Ohm  
LP 35 - 250 Hz, Subsonic 15 - 55 Hz  
Master/Slave-Mode, Phase Shift 0 - 180°  
Parametric Bass EQ  
268 x 65 x 366 mm

**Efficiency up to 82%**

### VXi9404

#### Class A/B 4-Channel Amplifier

4 x 125/225 W/RMS @ 4/2 Ohm  
2 x 450 W/RMS @ 4 Ohm bridged  
2 x HP 10-1200 Hz, LP 30-250 Hz, Bass-Boost 0-12 dB  
Bandpass-Mode, Dupe-Mode, CH2/4 Switch  
268 x 65 x 445 mm

**Efficiency up to 62%**

### VXi3000D

#### Class D Mono Amplifier

1 x 500/1000/1500 W/RMS @ 4/2/1 Ohm  
LP 35 - 250 Hz, Subsonic 15 - 55 Hz  
Master/Slave-Mode, Phase Shift 0 - 180°  
Parametric Bass EQ  
268 x 65 x 405 mm

**Efficiency up to 84%**

*Vulcan*  
AMPLIFIERS

CAR, HIFI TESTURTEIL  
Ausgabe 4/2016  
Hifonics VXi 6404  
Oberklasse  
Preis/Leistung: hervorragend **1,3**

## COLOSSUS CX HIGH END

- 100 mm (4") Doppelschwingspule
- Doppelte Zentrierung
- Eingenähte Litzen
- Verstärkte Alukalotte
- Dreifachmagnet 285 oz (8080 g)
- Aluminium-Gusskorb
- Chrom-Polplatten
- Vernähte Sicke
- X-Max. +/-25 mm
- Sound Quality und SPL

### CX12D2

30 cm Subwoofer  
2 + 2 Ohm  
4000 W/RMS, 8000 W/MAX  
Ø 284 mm, ± 224 mm  
**SPL up to 151dB**

### CX15D2

38 cm Subwoofer  
2 + 2 Ohm  
4500 W/RMS, 9000 W/MAX  
Ø 358 mm, ± 260 mm  
**SPL up to 154dB**

## COLOSSUS SUBWOOFERS



## MAXXIMUS MXZ HIGH END

- 76 mm (3") Doppelschwingspule
- Geschöpfte Papiermembran
- Doppelmagnet 132 oz (3700 g)
- Aluminium-Gusskorb
- Chrom-Polplatten
- X-Max. +/-20 mm
- Sound Quality und SPL

### MXZ12D2

30 cm Subwoofer  
2 + 2 Ohm  
1000 W/RMS, 2000 W/MAX  
Ø 284 mm, ± 175 mm  
**SPL up to 148dB**

### MXZ12D4

30 cm Subwoofer  
4 + 4 Ohm  
1000 W/RMS, 2000 W/MAX  
Ø 284 mm, ± 175 mm  
**SPL up to 148dB**

## MAXXIMUS SUBWOOFERS & ENCLOSURES



### MXZ12DUAL

Dual-Bandpass-System  
2 x 30 cm Subwoofer, 4 + 4 Ohm  
2000 W/RMS, 4000 W/MAX  
MDF cabinet with switchable  
blue/white Illumination  
88 x 39 x 55/39 cm  
**SPL up to 151db**

### MXZ12BP

Single-Bandpass-System  
30 cm Subwoofer, 4 + 4 Ohm  
1000 W/RMS, 2000 W/MAX  
MDF cabinet with switchable  
blue/white Illumination  
55 x 39 x 55/39 cm  
**SPL up to 148db**



### MXZ12R

Single-Bassreflex-System  
30 cm Subwoofer, 4 + 4 Ohm  
1000 W/RMS, 2000 W/MAX  
MDF Cabinet with Carbon-Look  
52 x 39 x 53/37 cm  
**SPL up to 148dB**





## MAXXIMUS MXT HIGH END

- 64 mm (2,5") Schwingspule
- Geschöpfte Papiermembran
- Doppelmagnet 132 oz (3700 g)
- Aluminium-Gusskorb
- Chrom-Polplatten
- X-Max. +/-20 mm
- Sound Quality und SPL
- MDF Gehäuse mit umschaltbarer weiße/blauer Beleuchtung

- 64 mm (2,5") voice coil
- Clayed paper cone
- Dual magnets 132 oz (3700 g)
- Cast aluminum basket
- Chromed pole plates
- X-Max. +/-20 mm
- Sound Quality and SPL
- MDF cabinet with switchable blue/white illumination

## MAXXIMUS ENCLOSURES



### MXT12BP

**Single-Bandpass-System**  
30 cm Subwoofer, 4 Ohm  
750 W/RMS, 1500 W/MAX  
55 x 39 x 52/37 cm  
**SPL up to 147dB**

### MXT12DUAL

**Dual-Bandpass-System**  
2 x 30 cm Subwoofer, 4 + 4 Ohm  
1500 W/RMS, 3000 W/MAX  
88 x 39 x 52/37 cm  
**SPL up to 150dB**

**CAR&HIFI** BESTES PRODUKT  
Ausgabe 6/2011  
HiFonics MXT12BP  
Spitzenklasse  
Preis/Leistung: sehr gut **1,1**

**BEST PRODUCT**  
Spitzenklasse 250 - 500 €  
**CAR&HIFI** 6/2011

**CAR&HIFI** BESTES PRODUKT  
Ausgabe 6/2011  
HiFonics MXT12DUAL  
Absolute Spitzenklasse  
Preis/Leistung: sehr gut **1,3**

**BEST PRODUCT**  
Abs. Spitzenklasse ab 500 €  
**CAR&HIFI** 6/2011

**autohifi TESTURTEIL**  
HiFonics MXT12 Dual  
Absolute Spitzenklasse **72**  
Preis/Leistung ★★★★★  
Ausgabe 3/2011

## MAXXIMUS MXS HIGH END

- 100 mm (4") Doppelschwingspule
- BASV Schwingspulenträger
- Dreifach Nomex-Spider
- Eingenähte Litzen
- Sandwich-Kevlar-Membran
- Dreifachmagnet 300 oz (8500 g)
- Magnetgröße: Ø220 x 60 mm
- Aluminium-Gusskorb
- Chrom-Polplatten
- 2-fach vernähte Sicke
- X-Max. +/-30 mm
- Sound Quality und SPL

- 100 mm (4") dual voice coil
- BASV Voice Coil Former
- Triple Nomex Spider
- Sewn lead wire
- Sandwich-Kevlar-Membran
- Triple magnets 300 oz (8500 g)
- Magnet Size: Ø220 x 60 mm
- Cast aluminum basket
- Chromed pole plates
- 2-fold stitched surround
- X-Max. +/-30 mm
- Sound Quality and SPL



### MXS12D2

**30 cm Subwoofer, 2 + 2 Ohm**  
1500 W/RMS, 3000 W/MAX  
Ø 283 mm, ± 216 mm  
**SPL up to 149dB**

### MXS12R

**Empty Bassreflex Enclosure**  
for MXS12D2, Volume 65 L  
55 x 38 x 47/35 cm  
(without MXS12D2 Woofer)

**CAR&HIFI** BESTES PRODUKT  
Ausgabe 6/2009  
HiFonics MXS12D2  
Absolute Spitzenklasse  
Preis/Leistung: sehr gut **1,5**

**BESTES PRODUKT**  
Absolute Spitzenklasse  
**CAR&HIFI** 6/2009

**autohifi TESTURTEIL**  
HiFonics Maximus MXS12D2 |  
Absolute Spitzenklasse **73**  
Preis/Leistung ★★★★★  
Ausgabe 4/2009

## MAXXIMUS SUBWOOFERS & ENCLOSURES

## ZEUS ZRX PREMIUM

- 64 mm (2,5") Schwingspule
- 50 mm (2") Schwingspule (ZRX8)
- Geschöpfte Papiermembran
- MDF Gehäuse mit Logostick
- Acrylglas-Frontblende
- 8-fach LED-Beleuchtung umschaltbar auf blau oder weiß
- Diamond-Cut Alu-Zierring

- 64 mm (2,5") voice coil
- 50 mm (2") voice coil (ZRX8)
- Clayed paper cone
- MDF cabinet with logo embroidery
- Acrylic front panel
- 8-fold LED illumination, switchable blue or white
- Diamond-cut aluminum ring



### ZRX8

**Single-Bassreflex-System**  
20 cm Subwoofer, 4 Ohm  
350 W/RMS, 700 W/MAX  
35 x 28 x 33/24 cm  
**SPL up to 139dB**

### ZRX10

**Single-Bassreflex-System**  
25 cm Subwoofer, 4 Ohm  
500 W/RMS, 1000 W/MAX  
43 x 34 x 42/31 cm  
**SPL up to 142dB**

**CAR.HIFI** TESTURTEIL  
Ausgabe 5/2016  
HiFonics ZRX10  
Spitzenklasse  
Preis/Leistung: sehr gut **1,6**

### ZRX12

**Single-Bassreflex-System**  
30 cm Subwoofer, 4 Ohm  
750 W/RMS, 1500 W/MAX  
47 x 38 x 44/32 cm  
**SPL up to 146dB**

## ZEUS ENCLOSURES

## ATLAS ATL PREMIUM

- 50 mm (2") Schwingspule
- Aluminium-Gusskorb
- Geschöpfte Papiermembran
- Doppelmagnet 100 oz (2.835 g)
- Aluminium-Schwingspulenträger
- MDF-Gehäuse mit Logostick
- Weiße LED-Beleuchtung
- Aluminium-Reflexports
- 50 mm (2") voice coil
- Diecast Aluminium Basket
- Clayed Paper Cone
- Dual Magnet 100 oz (2.835 g)
- Aluminium Voice Coil Former
- MDF cabinet with logo embroidery
- White LED illumination
- Aluminium-Reflexports

### ATL12BPS EUR\* 349,-

#### Single Bandpass System

30 cm Subwoofer, 4 Ohm  
500 W/RMS, 1000 W/MAX  
60 x 38 x 44/31 cm  
**SPL up to 146dB**



## ATLAS

### SUBWOOFERS & ENCLOSURES



- 64 mm (2,5") Schwingspule
- Aluminium-Gusskorb
- Extra-steife PP-Membranstruktur
- Doppelmagnet 140 oz (3.690 g)
- Aluminium-Schwingspulenträger
- MDF-Gehäuse mit Logostick
- Weiße LED-Beleuchtung

- 64 mm (2,5") voice coil
- Diecast Aluminium Basket
- Extra-rigid PP-Cone structure
- Dual Magnet 140 oz (3.690 g)
- Aluminium Voice Coil Former
- MDF cabinet with logo embroidery
- White LED illumination

### ATL12D2

#### 30 cm Subwoofer

600 W/RMS, 1200 W/MAX., 2 + 2 Ohm  
Ø 287 mm, 184 mm  
**SPL up to 146dB**

### ATL12BP-E

#### Empty Enclosure

for ATLAS ATL12D2 or  
30cm Subwoofers  
60 x 39 x 48/33 cm

## ZEUS ZX PREMIUM

- 50 mm (2") Schwingspule
- Aluminium-Gusskorb
- Geschöpfte Papiermembran
- Doppelmagnet 100 oz (2.835 g)
- Aluminium-Schwingspulenträger
- MDF-Gehäuse mit Logostick
- Weiße LED-Beleuchtung
- 50 mm (2") voice coil
- Diecast Aluminium Basket
- Clayed Paper Cone
- Dual Magnet 100 oz (2.835 g)
- Aluminium Voice Coil Former
- MDF cabinet with logo embroidery
- White LED illumination

### ZXi12BP

#### Single Bandpass System

30 cm Subwoofer, 4 Ohm  
500 W/RMS, 1000 W/MAX  
52 x 38 x 47/37 cm  
**SPL up to 146dB**

### ZXi12DUAL

#### Dual Bandpass System

2 x 30 cm Subwoofer, 4 + 4 Ohm  
1000 W/RMS, 2000 W/MAX  
88 x 38 x 49/39 cm  
**SPL up to 149dB**

### ZX1254

#### 30 cm Subwoofer

500 W/RMS, 1000 W/MAX  
4 Ohm, Ø 286 mm, ± 160 mm  
**SPL up to 146dB**

## ZEUS

### SUBWOOFERS & ENCLOSURES





## MERCURY MR PERFORMANCE

- 50 mm (2") Schwingspule
- Verchromter Stahlkorb
- Geschöpfte Papiermembran
- MDF Gehäuse mit umschaltbarer weiße/blauer Beleuchtung

### MR8BP

#### Single Bandpass System

20 cm Subwoofer  
300 W/RMS, 600 W/MAX, 4 Ohm  
39 x 29 x 37/30 cm  
**SPL up to 141dB**

### MR10BP

#### Single Bandpass System

25 cm Subwoofer  
400 W/RMS, 800 W/MAX, 4 Ohm  
43 x 33 x 42/34 cm  
**SPL up to 144dB**

- 50 mm (2") voice coil
- Chrome steel basket
- Clayed Paper Cone
- MDF cabinet with switchable blue/white illumination

### MR10DUAL

#### Dual Bandpass System

2 x 25 cm Subwoofer  
800 W/RMS, 1600 W/MAX, 4 + 4 Ohm  
82 x 33 x 43/35 cm  
**SPL up to 147dB**

### MR8DUAL

#### Dual Bandpass System

2 x 20 cm Subwoofer  
600 W/RMS, 1200 W/MAX, 4 + 4 Ohm  
Front or rear reflex port (FlexPort)  
78 x 29 x 39/29 cm  
**SPL up to 144dB**

**Mercury**  
ENCLOSURES



**BEST PRODUCT**  
Oberklasse 125 - 250 €  
**CAR & HIFI** 6/2012

**CAR & HIFI** BEST PRODUCT  
Ausgabe 6/2012  
Hifonics MR10BP  
Oberklasse  
Preis/Leistung: sehr gut **1,2**

**CAR & HIFI** Ausgabe 6/2012  
Hifonics MR10DUAL  
Spitzenklasse  
Preis/Leistung: sehr gut **1,2**

**CAR & HIFI** TESTURTEIL  
Ausgabe 6/2012  
Hifonics MR8DUAL  
Spitzenklasse  
Preis/Leistung: sehr gut **1,4**

## BRUTUS BX PERFORMANCE

- 50 mm (2") Schwingspule
- Verchromter Blade-Grill
- Blaue Kalotten-Beleuchtung
- MDF Gehäuse mit weißer LED-Beleuchtung (Bandpass)

- 50 mm (2") voice coil
- Chrome blade grille
- Blue dustcap illumination
- MDF cabinet with white LED illumination (Bandpass)



### BX300

#### Single Bassreflex Tube

30 cm Subwoofer, 4 Ohm  
400 W/RMS, 800 W/MAX  
Ø 34,5 x 67 cm  
**SPL up to 145dB**

**BRUTUS**  
ENCLOSURES

### BXi12DUAL

#### Dual Bandpass System

2 x 30 cm Subwoofer, 4 + 4 Ohm  
800 W/RMS, 1600 W/MAX  
86 x 38 x 48/38 cm  
**SPL up to 148dB**

### BXi12BP

#### Single Bandpass System

30 cm Subwoofer, 4 Ohm  
400 W/RMS, 800 W/MAX  
56 x 38 x 45/32 cm  
**SPL up to 145dB**

### BXi12R

#### Single Bassreflex System

30 cm Subwoofer, 4 Ohm  
400 W/RMS, 800 W/MAX  
47 x 37 x 47/25 cm  
**SPL up to 144dB**

## VULCAN VX COMPACT

- Speziell entwickelter 6 x 9 er Subwoofer mit Papiermembran
- Kompaktes MDF-Gehäuse
- Schutzgitter
- Hochwertiger Teppich mit Logo-Stick
- Specially engineered 6 x 9 Subwoofer with paper cone
- Compact MDF cabinet
- Protection grille
- High grade carpet with logo embroidery



### VX690R

**Single Bassreflex System**  
6 x 9er (15 x 23 cm) Subwoofer, 4 Ohm  
200 W/RMS, 400 W/MAX  
45,5 x 28,5 x 27/23 cm  
**SPL up to 135dB**

**Vulcan**  
ENCLOSURES

### VX690A

**Active Single Bassreflex System**  
6 x 9er (15 x 23 cm) Subwoofer,  
150 W/RMS, 300 W/MAX  
LP Crossover 50-150 Hz  
Bass Boost 0-12dB @ 45 Hz  
Subsonicfilter 25 Hz fixed  
Phase Switch 0/180°  
Auto Turn-On  
High or Low Level Inputs  
Detachable connectors  
Bass-Remote included  
45,5 x 28,5 x 27/23 cm

## TITAN TXi COMPACT

- 50 mm (2") Doppelschwingspule
- Aluminium-Gusskorb
- Chrom-Polplatten
- MDF Gehäuse mit umschaltbarer weiße/blauer Beleuchtung
- Hochwertiger Teppich mit Logo-Stick
- 50 mm (2") dual voice coil
- Cast aluminum basket
- Chromed pole plates
- MDF cabinet with switchable blue/white illumination
- High grade carpet with logo embroidery

### TX8BPi

**Single Bandpass System**  
20 cm Subwoofer, 4 Ohm  
300 W/RMS, 600 W/MAX  
40 x 29 x 37/30 cm  
**SPL up to 141dB**

**TITAN**  
ENCLOSURES



## TRITON TR COMPACT

- Speziell entwickelter Subwoofer in Flachbauweise
- Kompaktes MDF-Gehäuse
- Schutzgitter
- Hochwertiger Teppich mit Logo-Stick
- Specially engineered shallow Subwoofer
- Compact MDF cabinet
- Protection grille
- High grade carpet with logo embroidery

### TRS200

**Single Sealed Enclosure**  
20 cm Subwoofer, 4 Ohm  
200 W/RMS, 400 W/MAX  
46 x 30 x 16 / 10 cm  
**SPL up to 128dB**

### TRS250

**Single Sealed Enclosure**  
25 cm Subwoofer, 4 Ohm  
300 W/RMS, 600 W/MAX  
50 x 32 x 17 / 10 cm  
**SPL up to 136dB**

### TRS165.2

**Dual Vented Enclosure**  
2 x 16,5 cm Subwoofer, 4 Ohm  
200 W/RMS, 400 W/MAX  
61 x 30 x 14 / 11 cm  
**SPL up to 135dB**

### TRS300

**Single Sealed Enclosure**  
30 cm Subwoofer, 4 Ohm  
400 W/RMS, 800 W/MAX  
55 x 38 x 20 / 11 cm  
**SPL up to 140dB**



**Triton**  
ENCLOSURES





## TRITON TR COMPACT

- Bass Remote Kabelfernbedienung
- Auto Turn-On Funktion über High-Level-Inputs
- Schwerer Alu-Kühlkörper mit optimaler Kühlung
- Zwei seitlich angebrachte Passivwoofer
- *Bass Remote Controller*
- *Auto Turn-On function via High-Level-Inputs*
- *Heavy aluminium heatsink for perfect cooling*
- *Two lateral passive woofers*



### TR202A

**Active Subwoofer System**  
 20 cm (8") Woofer  
 100 W/RMS, 200 W/MAX  
 LP Crossover 50-150 Hz  
 Bass Boost 0-18dB @ 45Hz  
 Phase Switch 0/180°  
 High or Low Level Inputs  
 Subsonicfilter 20 Hz fixed  
 245 x 75 x 345 mm

*Triton*  
 ENCLOSURES



## HIFONICS BASS PACKS



### TBP2000.1

Double Bass Power Package

**TSi1000-I**  
 Class D Monoblock  
 1 x 450 W/RMS @ 4 Ohm  
 1 x 750 W/RMS @ 2 Ohm  
 1 x 1000 W/RMS @ 1 Ohm  
 LP 40-150 Hz, Bass-Boost 0-12 dB  
 Subsonicfilter 15-55 Hz  
 Phase-Shift 0-180°, Master/Slave-Mode  
 Auto Turn-On Function, High Level Inputs  
 Bass-Remote with Power/Protect LEDs  
 Dimensions: 220 x 55 x 300/365 mm

**2 x TX8BPi**  
 Single Bandpass System  
 20 cm Subwoofer 4 Ohm  
 300 W/RMS, 600 W/MAX  
 Dimensions: 40 x 29 x 37/30 cm

**HF16WK**  
 Amplifier Wire Kit  
 1 x 16 mm<sup>2</sup> Power Cable, 5 m  
 1 x 16 mm<sup>2</sup> Ground Cable, 1 m  
 1 x RCA Patch chord with remote wire  
 1 x Fuse Holder with 80 A Mini-ANL Fuse

**145dB**



### MBP1000.4

4CH / Bass Power Package

**Mercury IV**  
 Class A/B 4-Channel Amplifier  
 4 x 75 W/RMS @ 4 Ohm  
 4 x 125 W/RMS @ 2 Ohm  
 Bass-Remote with Power/Protect LEDs  
 Dimensions: 205 x 45 x 278 mm

**MR8BP**  
 Single Bandpass System  
 20 cm (8") Subwoofer, 4 Ohm  
 300 W/RMS, 600 W/MAX,  
 Dimensions: 390 x 290 x 370/300 mm

**HF10WK**  
 Amplifier Wire Kit  
 1 x 10 mm<sup>2</sup> Power Cable, 5 m  
 1 x 10 mm<sup>2</sup> Ground Cable, 1 m  
 1 x RCA Patch chord with remote wire  
 1 x Fuse Holder with 60 A Mini-ANL Fuse

**136dB**



### TBP800.4

4CH / Bass Power Package

**Triton IV**  
 Class A/B 4-Channel Amplifier  
 4 x 60W/RMS @ 4 Ohm  
 4 x 100 W/RMS @ 2 Ohm  
 Bass-Remote with Power/Protect LEDs  
 Dimensions: 145 x 50 x 272 mm

**TRS250**  
 Single Subbox  
 25 cm (10") Subwoofer, 4 Ohm  
 300 W/RMS, 600 W/MAX,  
 Dimensions: 500 x 320 x 170/100 mm

**HF10WK**  
 Amplifier Wire Kit  
 1 x 10 mm<sup>2</sup> Power Cable, 5 m  
 1 x 10 mm<sup>2</sup> Ground Cable, 1 m  
 1 x RCA Patch chord with remote wire  
 1 x Fuse Holder with 60 A Mini-ANL Fuse

**141dB**

## MAXXIMUS MX HIGH END

### Tiefmitteltöner:

- Verwindungssteifer Aluminium-Gusskorb
- Gitterabdeckung mit Aluminium-Trimming
- Aluminium-Membran mit hoher Eigensteifigkeit
- Phase-Plug aus Vollkupfer
- 37 mm Schwingspule auf Kaptonträger
- 90 mm Ferrit-Magnet mit Protektor
- Kupferkappe auf Polkern zur Impedanzlinearisierung

### Frequenzweiche mit Bi-Amping Option:

- 12 dB im Basszweig / 18 dB im Hochtonzweig
- 2-fach Pegelanpassung im Mitteltonbereich
- 5-fach Pegelabsenkung im Hochtonbereich

### Tweeter:

- 28 mm, Neodym-Dual-Magnet-Antrieb
- Gewebe-Membran mit optimierter Geometrie
- Aluminium-Gehäuse mit angekoppeltem Volumen

### Woofer:

- Warp-resistant Aluminum-Die-Cast-Basket
- Mesh Grille with Aluminum-Trim-Ring
- High-Rigidity-Aluminum-Cone
- Full Copper Phaseplug
- 37 mm Voice Coil on Kapton-Former
- 90 mm Ferrite-Magnet with Protector
- Polecore with Copper Hood for linear Impedance

### Crossover with bi-Amping option:

- 12 dB in the Low Circuit / 18 dB in the High Circuit
- 2-fold Level Adjustment Switch in the Mid Range
- 5-fold Level Adjustment Switch in the High Range

### Tweeter:

- 28 mm, Neodymium-Dual-Magnet-Driver
- Silk-Dome-Cone with optimized Geometry
- Aluminum Housing with coupled Volume

## MAXXIMUS SPEAKERS



### MX6.2C

16,5 cm 2-Way Compo-System  
125 W/RMS, 250 W/MAX.  
4 Ohm, SPL 91,5 dB / 2,83 V / 1 m  
Woofer: Ø 144 mm, ± 65 mm  
Tweeter: Ø 47 mm, ± 28 mm

### MX6.2T

28 mm Silk-Dome-Tweeters  
125 W/RMS, 250 W/MAX., 4 Ohm  
Ø 47 mm, ± 28 mm  
incl. 12dB In-Line Crossovers



## ATLAS AS PREMIUM

- Verwindungssteifer Stahlkorb
- Aluminium-Membran mit hoher Eigensteifigkeit
- Ferrit-Magnet mit Protektor
- 25 mm Gewebe-Hochtöner
- 18dB Frequenzweiche mit 3-fach Hochtonpegel-Absenkung (nur bei Kompo-System)

- Warp-resistant steel basket
- Aluminum-Cone with very high Rigidity
- Ferrite-Magnet with Protector
- Silk Dome Tweeter
- 18dB Crossover with 3-way Tweeter Gain Adjustment (only Compo-System)

### AS6.2C

16,5 cm 2-Way Compo-System  
100 W/RMS, 200 W/MAX., 4 Ohm  
Ø 144 mm, ± 65 mm

### AS6.2W

16,5 cm Midbass-Woofers  
100 W/RMS, 200 W/MAX., 4 Ohm  
Ø 144 mm, ± 65 mm

### AS6.2T

25 mm Silk-Dome-Tweeters  
incl. 12dB In-Line Crossovers  
100 W/RMS, 200 W/MAX., 4 Ohm

### AS42

10 cm 2-Way Coaxial  
60 W/RMS, 120 W/MAX., 4 Ohm  
Ø 96 mm, ± 50 mm

### AS52

13 cm 2-Way Coaxial  
80 W/RMS, 160 W/MAX., 4 Ohm  
Ø 117 mm, ± 59 mm

### AS62

16,5 cm 2-Way Coaxial  
100 W/RMS, 200 W/MAX., 4 Ohm  
Ø 143 mm, ± 60 mm

### AS693

16 x 23 cm (6 x 9er) 3-Way Coaxial  
150 W/RMS, 300 W/MAX., 4 Ohm  
Ø 154 x 215 mm, ± 83 mm

## Atlas SPEAKERS





## ZEUS ZSi PREMIUM

- Blaue LED-Beleuchtung (außer ZSi42)
- Verwindungssteifer Stahlkorb
- Verstärkte Polymembran
- Rubberboot Magnet-Protektor
- 25 mm Gewebe-Hochtöner und 12dB Frequenzweiche mit 3-fach Hochtonpegel-Absenkung (nur bei Kompo-Systemen)
- Mylar-Mittel-/Hochtöner (Koaxe)
- Aufwendig gestaltete Lautsprecher-Abdeckungen (außer ZSi683)
- *Blue LED illumination (not ZSi42)*
- *Warp-resistant steel basket*
- *Reinforced poly cone*
- *Rubberboot Magnet Protector*
- *Silk Dome Tweeters and 12dB Crossover with 3-way Tweeter Gain Adjustment (only Compo-Systems)*
- *Mylar midrange/tweeter (Coaxials)*
- *Elaborate designed speaker covers (not ZSi683)*

### ZSi6.2C

**16,5 cm 2-Way Compo System**  
125 W/RMS, 250 W/MAX, 4 Ohm  
Ø 145 mm, ± 63 mm

### ZSi42

**10 cm 2-Way Coaxial**  
60 W/RMS, 120 W/MAX, 4 Ohm  
Ø 96 mm, ± 50 mm

### ZSi62

**16,5 cm 2-Way Coaxial**  
90 W/RMS, 180 W/MAX, 4 Ohm  
Ø 145 mm, 63 mm

### ZSi693

**16 x 23 cm (6 x 9er) 3-Way Triaxial**  
150 W/RMS, 300 W/MAX, 4 Ohm  
Ø 222 x 152 mm, ± 87 mm

### ZSi6.2W

**16,5 cm Midbass Woofers**  
125 W/RMS, 250 W/MAX, 4 Ohm  
Ø 145 mm, ± 63 mm

### ZSi52

**13 cm 2-Way Coaxial**  
80 W/RMS, 160 W/MAX, 4 Ohm  
Ø 115 mm, ± 59 mm

### ZSi683

**16 x 20 cm (6 x 8er) 3-Way Triaxial**  
90 W/RMS, 180 W/MAX, 4 Ohm  
Ø 190 x 130 mm, ± 60 mm



# ZEUS

SPEAKERS



## TITAN TS PERFORMANCE

- Verwindungssteifer Stahlkorb
- Verstärkte Polymembran
- Rubberboot Magnet-Protektor
- 25 mm Gewebe-Hochtöner und 12dB Frequenzweiche (nur bei Kompo-Systeme)
- Mylar-Mittel-/Hochtöner (Koaxe)
- *Warp-resistant steel basket*
- *Reinforced poly cone*
- *Rubberboot Magnet Protector*
- *Silk Dome Tweeters and 12dB Crossover (only Compo-Systems)*
- *Mylar midrange/tweeter (Coaxials)*

### TS5.2C

**13 cm 2-Way Compo System**  
100 W/RMS, 200 W/MAX, 4 Ohm  
Ø 120 mm, ± 55 mm

### TS6.2T

**25 mm Silk Dome Tweeters**  
125 W/RMS, 250 W/MAX, 4 Ohm  
12dB In-Line Crossover

### TS42

**10 cm 2-Way Coaxial**  
60 W/RMS, 120 W/MAX, 4 Ohm  
Ø 98 mm, ± 44 mm

### TS52

**13 cm 2-Way Coaxial**  
75 W/RMS, 150 W/MAX, 4 Ohm  
Ø 120 mm, ± 55 mm

### TS62

**16,5 cm 2-Way Coaxial**  
90 W/RMS, 180 W/MAX, 4 Ohm  
Ø 145 mm, ± 60 mm

### TS6.2C

**16,5 cm 2-Way Compo-System**  
125 W/RMS, 250 W/MAX, 4 Ohm  
Ø 145 mm, ± 60 mm

### TS6.2W

**16,5 cm Kickbass Woofers**  
100 W/RMS, 200 W/MAX, 4 Ohm  
Ø 145 mm, ± 60 mm

### TS462

**10 x 15 cm (4 x 6er) 2-Way Coaxial**  
70 W/RMS, 140 W/MAX, 4 Ohm  
Ø 144 x 89 mm, ± 50 mm

### TS572

**13 x 18 cm (5 x 7er) 2-Way Coaxial**  
90 W/RMS, 180 W/MAX, 4 Ohm  
Ø 180 x 126 mm, ± 61 mm

### TS693

**16 x 23 cm (6 x 9er) 3-Way Triaxial**  
125 W/RMS, 250 W/MAX, 4 Ohm  
Ø 222 x 152 mm, ± 80 mm



# TITAN

SPEAKERS

### TS830

**20 cm 3-Way Triaxial**  
125 W/RMS, 250 W/MAX, 4 Ohm  
Ø 182 mm, ± 83 mm

## TRITON TR PERFORMANCE SLIM

- Geringe Einbautiefe
- Verwindungssteifer Stahlkorb
- Hochglanz-Polymembran
- Rubberboot Magnet-Protector
- 25 mm Gewebe-Hochtöner und 12dB Frequenzweiche mit 3-fach Hochtonpegel-Absenkung (nur bei Kompo-Systemen)
- Mylar-Mittel-/Hochtöner (Coaxials)

- *Low installation depth*
- *Warp-resistant steel basket*
- *High gloss poly cone*
- *Rubberboot Magnet Protector*
- *Silk Dome Tweeters and 12dB Crossover with 3-way Tweeter Gain Adjustment (only Compo-Systems)*
- *Mylar midrange/tweeter (Coaxials)*

### TR5.2C

**13 cm 2-Way Compo-System**  
90 W/RMS, 180 W/MAX, 4 Ohm  
Ø 120 mm, ± 45 mm

### TR6.2C

**16,5 cm 2-Way Compo-System**  
100 W/RMS, 200 W/MAX, 4 Ohm  
Ø 144 mm, ± 48 mm

### TR42

**10 cm 2-Way Coaxial**  
60 W/RMS, 120 W/MAX, 4 Ohm  
Ø 91 mm, ± 40 mm

### TR52

**13 cm 2-Way Coaxial**  
80 W/RMS, 160 W/MAX, 4 Ohm  
Ø 117 mm, ± 45 mm

### TR62

**16,5 cm 2-Way Coaxial**  
90 W/RMS, 180 W/MAX, 4 Ohm  
Ø 144 mm, 48 mm

### TR693

**16 x 23 cm (6 x 9er) 3-Way Triaxial**  
125 W/RMS, 250 W/MAX, 4 Ohm  
Ø 220 x 151 mm, ± 77 mm



## VULCAN VX START-UP

- Verwindungssteifer Stahlkorb
- Verstärkte Polymembran
- Rubberboot Magnet-Protector
- 25 mm Gewebe-Hochtöner und 12dB Frequenzweiche mit Drehregler zur Hochtonabsenkung (nur bei Kompo-Systeme, nicht bei VX6.2E)
- Mylar-Mittel-/Hochtöner (Coaxiale)

- *Warp-resistant steel basket*
- *Reinforced poly cone*
- *Rubberboot Magnet Protector*
- *Silk Dome Tweeters and 12dB Crossover with rotary control for tweeter attenuation (only Compo-Systems, not VX6.2E)*
- *Mylar midrange/tweeter (Coaxials)*

### VX5.2C

**13 cm 2-Way Compo System**  
80 W/RMS, 160 W/MAX, 4 Ohm  
Ø 116 mm, ± 55 mm

### VX6.2C

**16,5 cm 2-Way Compo System**  
100 W/RMS, 200 W/MAX, 4 Ohm  
Ø 143 mm, ± 58 mm

### VX6.2W

**16,5 cm Midbass Woofers**  
100 W/RMS, 200 W/MAX, 4 Ohm  
Ø 143 mm, ± 58 mm

### VX6.2E

**16,5 cm 2-Way Compo System with In-Line Crossover**  
100 W/RMS, 200 W/MAX, 4 Ohm  
Ø 143 mm, ± 58 mm

### VX6.2T

**25 mm Silk Dome Tweeters with In-Line Crossover**  
100 W/RMS, 200 W/MAX, 4 Ohm

### VX42

**10 cm 2-Way Coaxial**  
50 W/RMS, 100 W/MAX, 4 Ohm  
Ø 95 mm, ± 47 mm

### VX52

**13 cm 2-Way Coaxial**  
75 W/RMS, 150 W/MAX, 4 Ohm  
Ø 116 mm, ± 53 mm

### VX62

**16,5 cm 2-Way Coaxial**  
90 W/RMS, 180 W/MAX, 4 Ohm  
Ø 143 mm, ± 58 mm

### VX693

**16 x 23 cm (6 x 9er) 3-Way Triaxial**  
125 W/RMS, 250 W/MAX, 4 Ohm  
Ø 222 x 151 mm, ± 81 mm





## POWER CAPACITORS

### HFC1000

#### 1.0 Farad Capacitor

3-stelliger Voltmeter in blau, Remote-Anschluss, Ø 76 x 260 mm  
*3-digit voltmeter in blue, remote port, Ø 76 x 260 mm*

### HFC2000

#### 2.0 Farad Capacitor

3-stelliger Voltmeter in blau, Remote-Anschluss, Ø 76 x 305 mm  
*3-digit voltmeter in blue, remote port, Ø 76 x 305 mm*



### HFC5.0

#### 5.0 Farad Hybrid Capacitor

3-stelliger Voltmeter in blau, Auto-Remote-Betrieb, 145 x 70 x 285 mm  
*3-digit voltmeter in blue, auto-remote operation, 145 x 70 x 285 mm*

### HFC10.0

#### 5.0 Farad Hybrid Capacitor

3-stelliger Voltmeter in blau, Auto-Remote-Betrieb, 145 x 70 x 285 mm  
*3-digit voltmeter in blue, auto-remote operation, 145 x 70 x 285 mm*

## AMPLIFIER INTERCONNECTION



### HCV4

#### Intelligent High To Low Level Adapter

4-Kanal Konverter (Front & Rear), Einschaltsignal (Remote), Pegelregler mit Clipping LED, Schutzschaltung, sehr niedriger Ruhestrom, 10-16V, Signalrauschabstand > 95dB, Slew rate 9V/µs, Kanaltrennung 80dB, 5 Hz - 60 KHz (+/-1 dB), Cinch-Ausgang (unbalanced) 2,36Vrms, inkl. Samtbeutel, 62 x 70 x 21mm

*4-Channel converter (front & rear), turn-on-signal (remote), level controllers with clipping LED, protection circuit, very low idle current, 10-16V, Signal to Noise Ratio > 95dB, slew rate 9V/µs, channel separation 80dB, 5 Hz - 60 KHz (+/-1 dB), RCA outputs (unbalanced) 2,36Vrms, incl. velvet bag, 62 x 70 x 21mm*

### HF-BLT2

#### Balanced Line Transmitter

für Mono/2-Kanal-Amps mit symmetrischen 5-PIN DIN-Eingängen, mit 1 x 5 m Kabel  
*for Mono and 2-Channel Amps with Balanced 5-PIN DIN-Inputs, with 5 m Cable*

### HF-BLT4

#### Balanced Line Transmitter

für alle 4-Kanal-Amps mit symmetrischen 5-PIN DIN-Eingängen, mit 2 x 5 m Kabel  
*for all 4-Channel Amps with Balanced 5-PIN DIN-Inputs, with 2 x 5 m Cable*



### HF-HLA

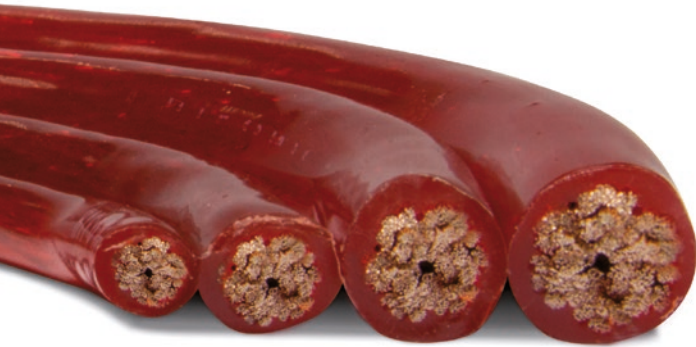
#### HIGH LEVEL SPEAKER ADAPTER

Hochpegel-Adapter für den Anschluss von Lautsprecherkabeln an die Cinch-Eingänge aller TR, ZRX, BRX, ARX, TSi Amps.

*High level adapter to connect loudspeaker cables with the RCA inputs of all TR, ZRX, BRX, ARX, TSi amplifiers.*



## AMPLIFIER INTERCONNECTION



### HF10WK

#### Performance Kabel-Set 1000 Watt

- 1 x 10 mm<sup>2</sup> Stromkabel (rot), 5 m
- 1 x 10 mm<sup>2</sup> Massekabel (rauchgrau), 1 m
- 1 x Verdrilltes Cinch Kabelpaar (transparent silber)  
doppelt abgeschirmt, gekapselte Stecker, Steuerleitung, 5 m
- 1 x Mini-ANL Sicherungshalter mit 60 A Sicherung

#### Performance Wire Kit 1000 Watts

- 1 x 10 mm<sup>2</sup> power cable (red), 5 m
- 1 x 10 mm<sup>2</sup> ground cable (smoke gray), 1 m
- 1 x RCA twisted cable pair (clear silver), double shielded,  
molded jacks, remote-wire, 5 m
- 1 x Mini-ANL fuseholder with 60 A fuse



### HF16WK

#### Premium Kabel-Set 1300 Watt

- 1 x 16 mm<sup>2</sup> Stromkabel (rot), 5 m
- 1 x 16 mm<sup>2</sup> Massekabel (rauchgrau), 1 m
- 1 x Verdrilltes Cinch Kabelpaar (transparent silber), 3-fach abgeschirmt,  
richtungsgebunden, Metallstecker, Steuerleitung, 5 m
- 1 x Mini-ANL Sicherungshalter mit 80 A Sicherung

#### Premium Wire Kit 1300 Watts

- 1 x 16 mm<sup>2</sup> power cable (red), 5 m
- 1 x 16 mm<sup>2</sup> ground cable (smoke gray), 1 m
- 1 x RCA twisted cable pair (clear silver), triple shielded,  
directional ground loop, metal jacks, remote-wire, 5 m
- 1 x Mini-ANL fuseholder with 80 A Mini-ANL fuse



### HF25WK

#### Premium Kabel-Set 1500 Watt

- 1 x 25 mm<sup>2</sup> Stromkabel (rot), 5 m
- 1 x 25 mm<sup>2</sup> Massekabel (rauchgrau), 1 m
- 1 x Verdrilltes Cinch Kabelpaar (transparent silber), 3-fach abgeschirmt,  
richtungsgebunden, Metallstecker, Steuerleitung, 5 m
- 1 x Mini-ANL Sicherungshalter mit 100 A Sicherung

#### Premium Wire Kit 1500 Watts

- 1 x 25 mm<sup>2</sup> power cable (red), 5 m
- 1 x 25 mm<sup>2</sup> ground cable (smoke gray), 1 m
- 1 x RCA twisted cable pair (clear silver), triple shielded,  
directional ground loop, metal jacks, remote-wire, 5 m
- 1 x Mini-ANL fuseholder with 100 A fuse

### HF35WK

#### Premium Kabel-Set 2000 Watt

- 1 x 35 mm<sup>2</sup> Stromkabel (rot), 5 m
- 1 x 35 mm<sup>2</sup> Massekabel (rauchgrau), 1 m
- 1 x Verdrilltes Cinch Kabelpaar (transparent silber),  
3-fach abgeschirmt, richtungsgebunden,  
Metallstecker, Steuerleitung, 5 m
- 1 x Mini-ANL Sicherungshalter mit 150 A ANL Sicherung

#### Premium Wire Kit 2000 Watts

- 1 x 35 mm<sup>2</sup> power cable (red), 5 m
- 1 x 35 mm<sup>2</sup> ground cable (smoke grey), 1 m
- 1 x RCA twisted cable pair (clear silver), triple shielded,  
directional ground loop, metal jacks, remote-wire, 5 m
- 1 x Mini-ANL fuseholder with 150 A fuse





## AMPLIFIER INTERCONNECTION



### HFP5RCA

#### Verdrilltes Premium Cinch Kabelpaar

transparent silber, 3-fach abgeschirmt, Metallstecker, richtungsgebunden, Steuerleitung, 5 m

#### Premium RCA twisted audio cable pair

clear silver, triple shielded, directional ground loop, metal jacks, remote-wire, 5 m



### HF5RCA

#### Verdrilltes Cinch Kabelpaar

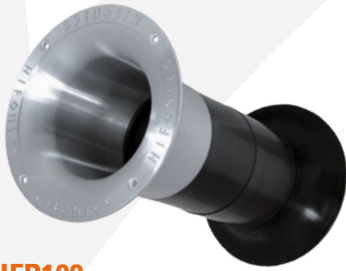
transparent silber, doppelt abgeschirmt, gekapselte Stecker, Steuerleitung, 5 m

#### RCA twisted audio cable pair

clear silver, double shielded, molded jacks, remote-wire, 5 m



## SPEAKER ACCESSORIES



### HFP100

#### Edles Reflexrohr aus gedrehtem Aluminium

mit HiFonics-Logos für die Nachveredelung von Gehäusesubs. Durchmesser 158 mm, Rohrdurchmesser 94 mm, Länge 263 mm

#### Precious Diamond-Cut-Aluminium-Reflexport

with HiFonics-Logos for refining all subwoofer enclosures. Diameter 158 mm, Tube Diameter 94 mm, Length 263 mm



### GRA12

#### Metall-Grill in Chrom-Look

für 30 cm Subwoofer mit HiFonics Logo-Stanzung

#### Metal Chrome Grillef

for 30 cm Subwoofers with HiFonics Logo-Stamping



### HFG5

#### Zwei Grills in Chrom-Look

für 13 cm Lautsprecher mit HiFonics Logo-Prägung

#### Two Chrome-Finish Grilles

for 13 cm Loudspeakers with HiFonics Logo-Embossing



### HF16.2AT

#### 25 mm Gewebehohtöner in Kugelaufbaugehäusen

125 W/RMS, 250 W/MAX, 4 Ohm, blanke Aluminium-Aufbaugehäuse 12 dB In-Line Kabelweiche für Hochtöner und Mitteltöner

#### 25 mm Silk-Dome-Tweeters in Bullet Housings

125 W/RMS, 250 W/MAX, 4 Ohm, Plain Aluminum Bullet Housings 12 dB In-Line Crossovers for Tweeter and Midbass



### HF16.2BT

#### 25 mm Gewebehohtöner in Kugelaufbaugehäusen

125 W/RMS, 250 W/MAX, 4 Ohm, schwarze Aluminium-Aufbaugehäuse 12 dB In-Line Kabelweiche für Hochtöner und Mitteltöner

#### 25 mm Silk-Dome-Tweeters in Bullet Housings

125 W/RMS, 250 W/MAX, 4 Ohm, Black Aluminum Bullet Housings 12 dB In-Line Crossovers for Tweeter and Midbass

## POWER FROM THE GODS

Im Jahre 1982 wurde mit HiFonics eine der erfolgreichsten und eindrucksvollsten Marken der Car Hifi Geschichte gegründet. Die Liste der Meilensteine ist lang und zieht sich wie der berühmte "Rote Faden" durch die fast 30-jährige Erfolgsstory. Angefangen mit der legendären SERIES VII, der berühmten GENERATION XI oder der gigantischen XX-MAXXIMUS Subwoofer-Endstufe mit 10.000 Watt, bis hin zu den aktuellen Modellen – alle Verstärker-Serien vereinen stets wichtige Gemeinsamkeiten: Power, Qualität und Performance. HiFonics wurde zum Inbegriff für grandiose Verstärkerpower im Auto schlechthin. Doch nicht nur im Endstufensegment begeistert HiFonics Car-Hifi-Enthusiasten: Die mächtigen Doppel-Bandpass-Systeme der ZEUS-Serie gelten gemeinhin bei HiFonics Fans als Legenden und zählen zu den meistverkauften Gehäusesubs aller Zeiten. Im Bereich Lautsprecher bietet HiFonics ebenfalls Top-Qualität. Die preisgekrönten MAXXIMUS Komponenten-Systeme gehören unbestritten zu den weltbesten Systemen auf dem Markt.

Für das aktuelle Produktjahr präsentiert HiFonics viele kompakte aber dennoch leistungsstarke Modelle in allen Produktbereichen. Mit den komplett neu entwickelten Verstärkern der THOR TRX Serie verbindet HiFonics klassische Verstärkertugenden mit innovativer DSP-Technologie, die in Sachen Klangqualität und Ausgangsleistung und keine Wünsche mehr offen lässt. Die neu eingeführte VULCAN Serie, bestehend aus Verstärkern, Gehäusesubwoofern und Lautsprechern, überzeugt hingegen im Einsteigerbereich mit viel Performance und Power für kleine Budgets.

*In the year 1982 HiFonics was founded as one of the most successful and impressive brands of the Car Audio Industry. HiFonics is proud of many Milestones which were set in the 30 year lasting company success story, starting with the legendary Series VII, the famous Generation XI or the giant XX-MAXXIMUS subwoofer amplifier with 10.000 Watts of power, leading to the current models - all amplifier series though are united by the same characteristics: power, quality and performance. HiFonics became the synonym for amazing amplifier power for car audio systems. HiFonics further inspired car audio fanatics with mighty ZEUS Dual-Bandpass Systems, which were regarded as legends among HiFonics fanatics and were top-sellers of all times. In speaker technology HiFonics also offers quality for highest demands. The award-winning MAXXIMUS components belong undoubtedly to the best car audio loudspeakers available worldwide.*

*In the current product range HiFonics offers among many new items very compact but powerful models in all product categories. With the completely new designed amplifiers of the THOR TRX series, HiFonics combines classic amplification with innovative DSP technology that leaves in terms of sound quality and output power nothing to be desired. The newly introduced VULCAN series, consisting of amplifiers, subwoofer enclosures and loudspeakers, is convincing in the start-up class with a lot of performance and power for small budgets.*